



美術館の南庭の「時を結ぶ」(山根 耕・作)と題した彫刻は、美術館のモニュメントとして、芦屋市内から出土した大阪城再築用(17世紀初頭)石垣の刻印石を使った集合彫刻です。

刻印石は、当時の緒大名が芦屋の山中から切り出した石に、家紋などさまざまな記号を刻み、大阪城へ運ぶ途中のものと思われ、6種類の刻印がみられます。

この石彫は、これらの刻印石に、新たに現代の石を加えて構成したものです。

太古の石に、江戸時代初の石工の手が入り、さらに現代彫刻として未来へと継承する「時を結ぶ」姿を象徴化しています。

芦屋市立美術館は、市制施行50周年記念事業として建設され、平成3年3月22日開館いたしました。

美術館は、美術部門と歴史部門とを併せた複合施設として整備され、市民に愛され、親しまれ、開かれた文化施設として、市民の幅広い文化活動の発展に寄与してまいります。

#### ▶美術部門

芦屋ゆかりの美術家を中心に、近代、現代の作品を収集保存、調査研究、公開展示するほか内外の名品による展覧会を開催します。

#### 常設展示 (2階、第2展示室)

館のコレクションにより、テーマを定めて芦屋ゆかりの美術家を紹介します。またギャラリーでは、版画、写真、小彫刻などの展示を行います。

#### 特別展示 (2階、第1展示室、第2展示室)

館独自の企画による芦屋ゆかりの美術展や内外の美術館等の特別展などを年4～6回開催します。

#### 教育普及活動

展示活動に加え、展覧会鑑賞の手引きとなる講演会、列品解説、映像による鑑賞会のほか、テーマを定めた講座、講習会を開きます。

#### コレクション

主として芦屋ゆかりの美術家の作品を収集しますが、当面は、小出橋重を中心とする周辺的美術家及び芸術治民を中心とする共済美術協会に関連のある美術家の作品を収集するほか、公立美術館として収蔵するにふさわしい近代、現代の美術品を収集します。

#### 小出橋重アトリエの復元

小出橋重の芦屋当時のアトリエを復元し、愛用の画材、モチーフなどの遺品、資料を展示します。

#### ▶歴史部門

芦屋の自然や歴史について、興味を持ち、理解を深め、生涯学習の場となるよう活動をすすめます。

#### 常設展示 (1階、歴史資料展示室)

実物のほか模型や図解、写真、解説パネルによって、芦屋の自然、歴史をわかりやすく展示します。

#### 特別展示

芦屋とその周辺の歴史の流れをみるテーマで、毎年秋に開催します。

#### 教育普及活動

体験学習室で、文化財を身近に手で触れ、つくり、実感する体験学習会(土器、石器づくりなど)やテーマ別学習会、こども教室などを開くほか、特別展関連講演会を開きます。

## 建物の概要

建設場所	芦屋市伊勢町12番25号
設計	坂倉建築研究所
施行	竹中・水瀬建設共同企業体
着工・開館	平成元年10月 本館工事着工 2年8月 本館工事竣工 2年10月 外構(植栽)工事、小出橋 重アトリエ、喫茶室竣工 2年11月 落成式 3年3月 開館式
敷地面積	6,469㎡
建築面積	1階 1,982㎡ (うち展示室 161㎡) 2階 1,420㎡ ( " 433㎡) 計 3,402㎡ ( " 599㎡) 小出橋重アトリエ 51㎡ 喫茶室 64㎡
構造	本館 鉄筋コンクリート造、一部鉄骨造 地上2階建 小出橋重アトリエ(復元) 木造2階建 喫茶室 鉄骨造、1階建
外部仕上	外壁 磁器タイル貼 屋根 銅板瓦葺葺、一部アスファルト防水
内部仕上	床 ホモシニアス系ビニタイル、カーベッ ト、ナラフローリング、ラバータイル 壁 ビニルペイント、クロス貼の上アク リルエマルジョンペイント 天井 アクリルエマルジョンペイント、 岩綿吸音板貼アクリルエマルジョ ンペイント

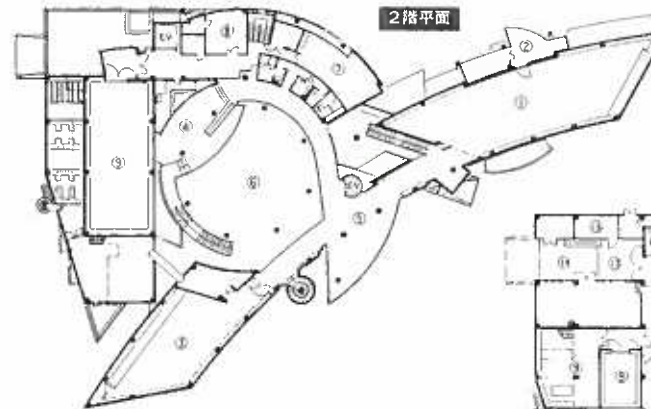
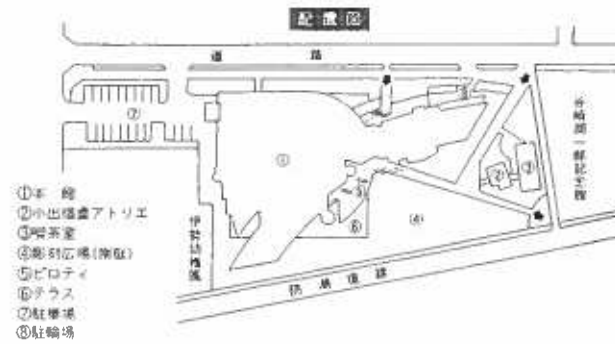


北側入口

## 設備の概要

電気設備	受電設備	3相3線60Hz 既存図書館より高圧分岐 予備電源 専用受電
	変電設備	屋内キュービクル 単相 100KVA 3相 300KVA
	節電設備	電子ボタン電話、放送、テレビ共聴、中央監視・制御設備
	防災・防犯設備	中央監視複合盤 自動火災報知表示、防火戸・シャッター閉鎖表示、 消火表示、ハロン消火表示、防犯表示、非常放送設備、 ITV監視設備、無線盗難防止装置
空調調和設備	熱源機器	ユニット型ガス吸収冷凍水機 60RT×2台 再熱用ガスボイラー 7,500Kcal/h
	空調調和器	恒温恒湿系統 収蔵庫 1系統 エアハンドリングユニ ット+パッケージエア コン 展示室 3系統 エアハンドリングユニ ット 一般系統 ホール 1系統 エアハンドリングユニ ット その他 1系統 ファンコイルユニット 5系統 パッケージエアコン+ 外気処理用エアハンド リングユニット
衛生設備	給水設備	直圧方式
	排水設備	屋内 汚水・雑排水分流方式 屋外 汚水・雑排水合流方式
昇降機設備	乗用	(車椅子兼用) 油圧式 11人乗 750kg (1基)
	荷物用	油圧式 2,500kg (1基)
消火設備	収蔵庫・展示室(一部)	ハロン消火設備
	その他	屋内消火栓設備

## 平面図



- 2階
- ①第1展示室
  - ②パネル棟
  - ③第2展示室
  - ④ギャラリー
  - ⑤ホワイエ
  - ⑥ホール吹抜
  - ⑦学芸員室
  - ⑧美術資料室
  - ⑨収蔵庫



- 1階
- ①受付室
  - ②エントランスホール
  - ③受付
  - ④ホール
  - ⑤歴史資料展示室
  - ⑥講義室
  - ⑦体験学習室
  - ⑧文化財研究資料室
  - ⑨収蔵庫
  - ⑩事務室
  - ⑪職員室
  - ⑫会議室
  - ⑬情報課
  - ⑭サービスデスク
  - ⑮検査室

## 利用のご案内

開館時間 午前10時～午後5時(入館は4時30分まで)  
休館日 毎週日曜日(月曜日が休日のときはその翌日)  
年末年始(12月28日～1月4日)

区分	常設展		特別展
	個人	団体(20人)	
一般	300円	240円	その都度 定めます
大・高生	200円	160円	
中・小生	無料		

●西尾市内に居住する高齢者(65歳以上)および心身障  
害者は半額。

区分	10:00～12:00	13:00～16:30	10:00～16:30
講義室	2,300円	3,600円	5,900円
体験学習室	3,400円	5,600円	9,000円

駐車場使用料 1時間まで無料、以後30分までごとに100円。  
(20台)



01010101