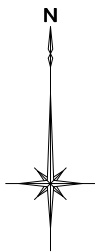


■ 優先路線の評価順位







優先順位	評定	路線名	起点	終点	位置づけ
1	150	芦屋川左岸線	阪神電鉄	鳴尾御影線	短期(実施予定)
2	130	芦屋川右岸線	鉄道沿西線	阪急電鉄	短期(評価)
3	125	鳴尾御影線	芦屋川	奥山精道線	短期(評価)
4	115	芦屋中央線	国道43号	国道2号	短期(評価)
4	115	芦屋中央線	国道2号	駅前広場東線	短期(評価)
6	110	鳴尾御影線	神戸市境	芦屋川右岸線	中期
6	110	稲荷山線	国道43号	国道2号	中期
8	105	駅前広場西線	JR芦屋駅	芦屋川	短期(他事業)
8	105	鳴尾御影線	川東線	芦屋中央線	中期
8	105	川西線	国道43号	国道2号	中期
11	100	鉄道沿西線	芦屋川右岸線	JR芦屋駅	中期
11	100	芦屋川右岸線	国道43号	鳴尾御影線	短期(実施予定)
13	95	川東線	国道43号	阪神電鉄	中期
14	90	稲荷山線	防潮堤線	国道43号	中期
15	85	駅前線	国道2号	駅前広場西線	再開発事業
15	85	宮川線	上宮川橋	山手線	
17	80	駅前広場東線	JR芦屋駅	芦屋中央線	短期(他事業)
17	80	川西線	国道2号	第3跨線橋	



無電柱化路線図



《凡例》

-  無電柱化路線
(地中設備あり)
-  整備中
-  電柱がない路線
(地中設備なし)
-  短期目標路線
-  中期目標路線
-  面的整備路線

阪急神戸線

山手幹線

JR神戸線

国道2号

鳴尾御影線

阪神本線

国道43号

阪神高速神戸線

阪神高速湾岸線

