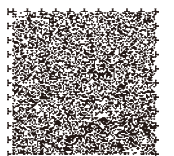


あなたの「実施プラン」を考えてみましょう

「芦屋の地域福祉」を進めるための取組として、一人ひとりができることを「実施プラン」として作成し、お友達と「実施プラン」を持ち寄って共有し、実践していきましょう。家族の方たちとも一緒に取組み、地域とつながっていきましょう。

	1	2	3
あなたが目指す地域の姿	例) みんながあいさつできる仲になる		
地域福祉計画で取り組みたい推進目標	例) 推進目標2 つながりのある地域社会をつくりましょう		
あなたの“できること・したいこと”	例) すれちがった人に自分からあいさつする		
一緒に取組を進めたい人、団体・内容	人, 団体 例) 友人と一緒に 内容 例) 地域のイベントに行ってみる	人, 団体 内容	人, 団体 内容



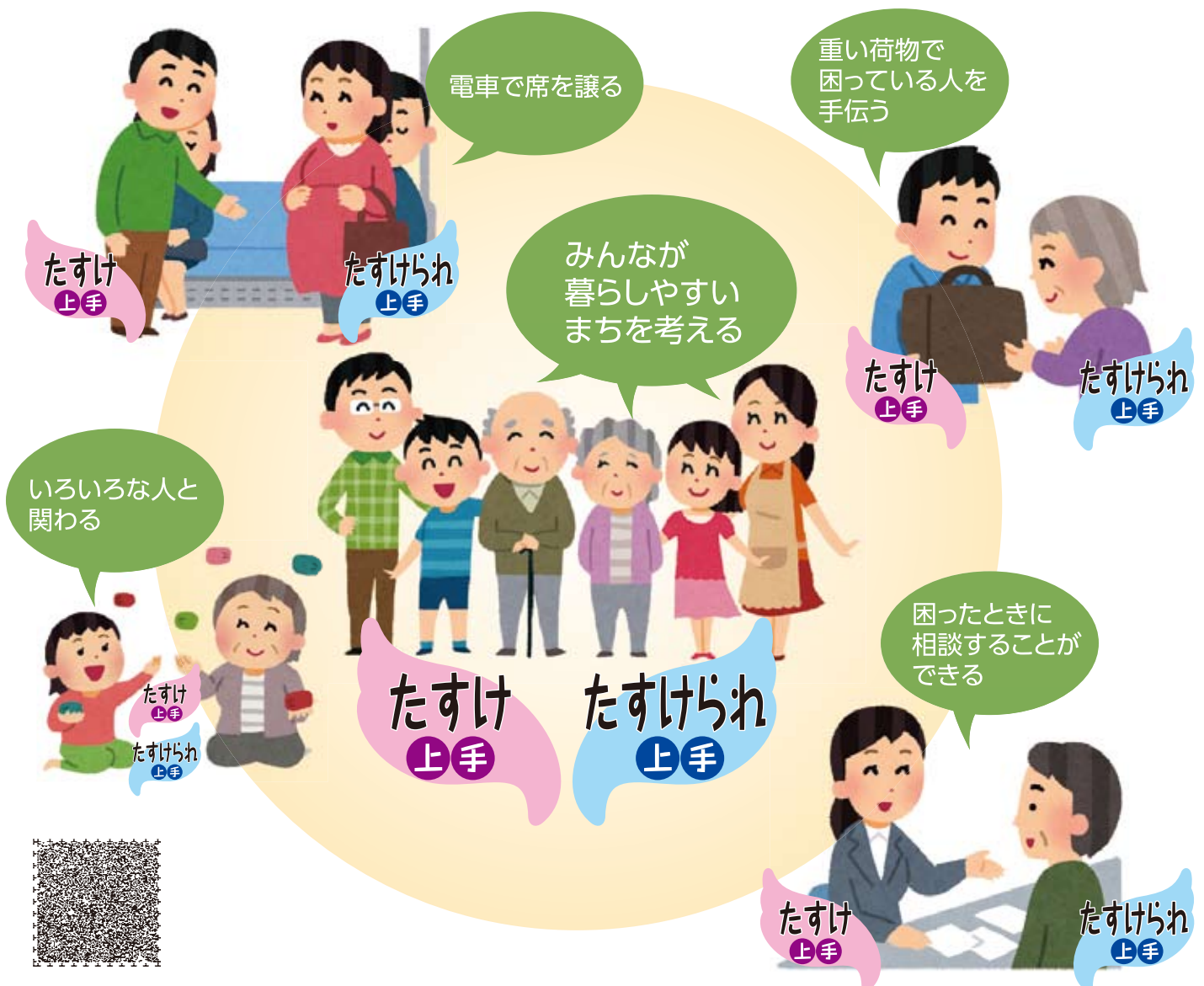
地域福祉とは

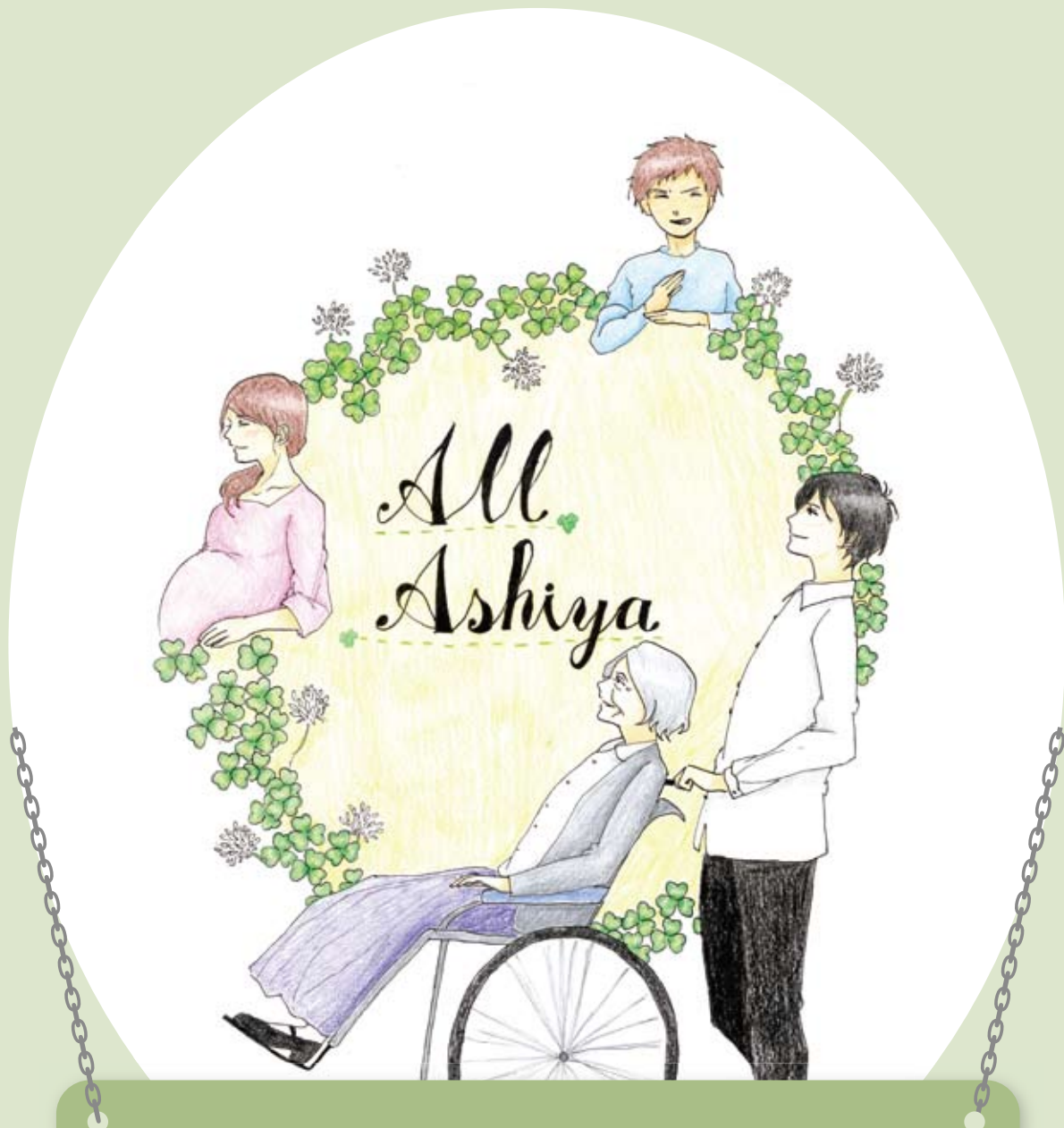
ちいきの力をあわせて、わたしたちの
ふだんのくらしのしあわせをつくること

「芦屋の地域福祉」を広げていくために

- ★日常生活の“困りごと”を[All Ashiya]の力をあわせて、解決する
- ★スマートに気遣い，“できること・したいこと”で支える“たすけ上手”な人になる
- ★困ったときにはSOSを出せる“たすけられ上手”な人になる

あなたのまわりでも地域福祉が進められています





第3次芦屋市地域福祉計画のあいことば

“たすけ上手”で“たすけられ上手”な人になり、
[All Ashiya]の力をあわせて、心地よく暮らせる福祉を創造します

第3次芦屋市地域福祉計画《概要版》平成29年11月

お問合せ 芦屋市 福祉部 地域福祉課
〒659-8501 兵庫県芦屋市精道町7番6号
TEL 0797-38-2040 FAX 0797-38-2060
ホームページ <http://www.city.ashiya.lg.jp/>

この概要版は、芦屋市立精道中学校の皆さんとの協同により作成しました。