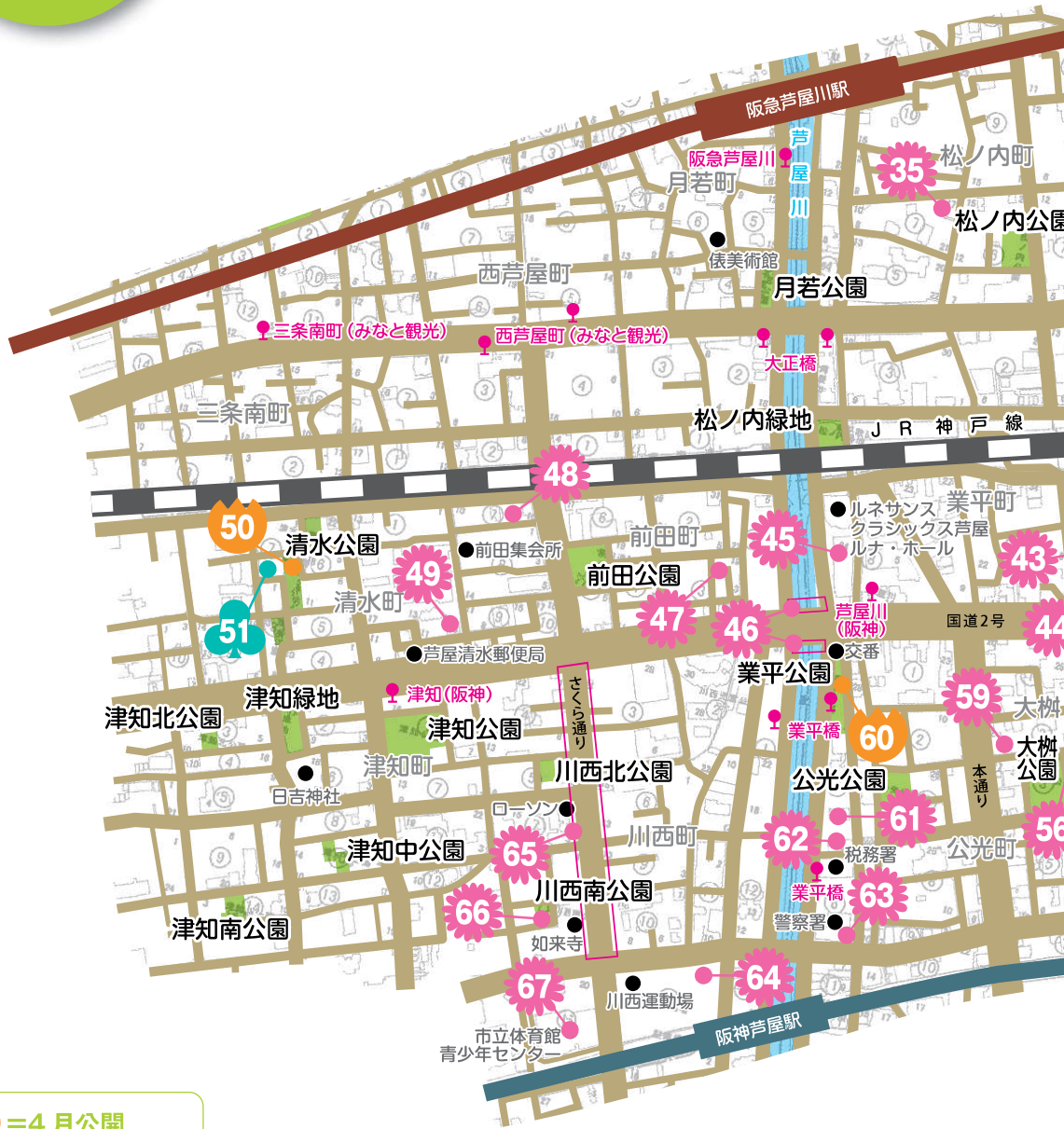
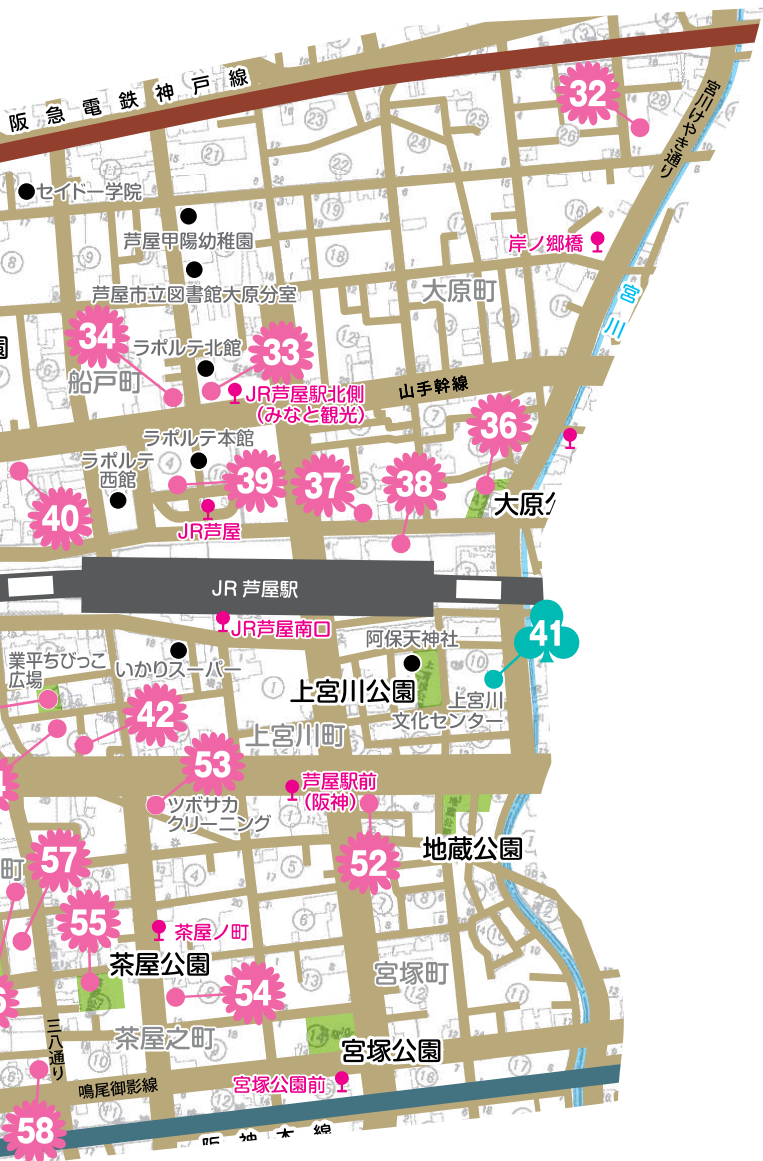


C エリア



- = 4月公開
- = 5月公開
- = 4・5月公開



32 つどい場ゆう&みい (三島宅)

公開可能日 ● 4月 5月 全日可能



住 所 ● 大原町28-11
区 分 ● 個人(自宅)・通りの外からのみ

つどい場も4年目! 第1土10時、第3日13時、多世代交流茶話会と看板犬リリーに会いに来てくださいね。

スタンプ欄

33 ラポルテ北館 花とみどりの会

公開可能日 ● 4月 5月 全日可能



住 所 ● 大原町11
区 分 ● コミュニティ花壇(グループ)

ラポルテ北館店舗と住宅の方が一緒に植え替えをしております。四季折々の花をお楽しみ下さい。

スタンプ欄

34 株式会社みなと銀行 芦屋駅前支店

公開可能日 ● 4月 5月 全日可能



住 所 ● 船戸町5-1
区 分 ● 店舗(事業所)・土日は通りの外からのみ、平日は店内で開放

自然に癒されるひと時をお過ごしただければと、お花と共にご来店をお待ちしております。

スタンプ欄

35 花田 眞佐子

公開可能日 ● 4月 5月 全日可能



住所 ● 松ノ内町7-16
区分 ● 個人(自宅)・通りの外からのみ

昨年のお盆の日の台風で大きい枝は折れてしまいましたが、新しい芽から育て楽しんでいます。

スタンプ欄

--

36 大原公園を美しくする会

公開可能日 ● 4月 5月 全日可能



住所 ● 大原町4 大原公園
区分 ● コミュニティ花壇(グループ)

桜やひまわり、コキアなど、四季折々に咲く日本庭園の様な風情ある花壇が見所となっています。

スタンプ欄

--

37 ラ・モール芦屋 ガーデニングクラブ

公開可能日 ● 4月 5月 全日可能



住所 ● 大原町2-6
区分 ● コミュニティ花壇(グループ)

JR芦屋駅前通りを東へ徒歩3分にあるラ・モール通りのお花や色んなお店で楽しくお散歩ください。



スタンプ欄

--

38 アイザワ証券芦屋支店

公開可能日 ● 4月 5月 全日可能



住所 ● 大原町2-6 ラ・モール芦屋1F
区分 ● 店舗(事業所)・庭の中まで開放

ビルのなかでも緑の癒しを観葉植物のほっとスペースへぜひお越しください。

スタンプ欄

--

39 ラポルテ花と緑の会

公開可能日 ● 4月 5月 全日可能



住所 ● 船戸町2・4・大原町9・10・11 JR芦屋駅北
区分 ● コミュニティ花壇(グループ)

2階のデッキの花壇やラポルテ周辺を花で飾っています。お買物帰りにぜひお立ち寄り下さい。

スタンプ欄

--

40 芦屋市船戸町自治会 ポケットパーク

公開可能日 ● 4月 5月 全日可能



住所 ● 船戸町3
区分 ● コミュニティ花壇(グループ)

豪華な花壇ではありませんが、季節に沿った草花を育てています。春はチューリップがスターです。

スタンプ欄

--

41 芦屋市児童センター (上宮川文化センター)

公開可能日 ● 5月 全日可能



住所 ● 上宮川町10-5
区分 ● 店舗(事業所)・通りの外からのみ

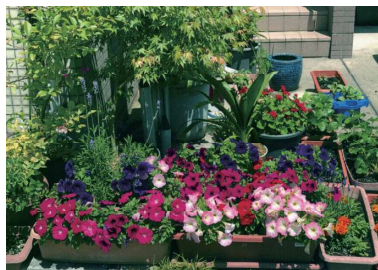
通りに面した所にプランターを置いて、季節のお花を楽しんでいたできるようにしています。

スタンプ欄

--

42 好村 絹代

公開可能日 ● 4月 5月 全日可能



住所 ● 業平町3-7
区分 ● 個人(自宅)・通りの外からのみ

植物の自然な芽吹きに感動し日々の成長に喜びと癒しを得て、ささやかですが楽しんでいます。

スタンプ欄

--

43 業平町自治会 園芸グループ

公開可能日 ● 4月 5月 全日可能



住所 ● 業平町4 業平ちびっ子広場
区分 ● コミュニティ花壇(グループ)

公園の空地を利用して四季の花を植えています。色とりどりに咲いたところを見に来てください。



スタンプ欄

--

44 伊藤 郁子

公開可能日 ● 4月 5月 全日可能



住所 ● 業平町3-15
区分 ● 個人(自宅)・通りの外からのみ

インパチェンスが12月まで咲いています。元気に咲いてくれることを願い種をまきました。

スタンプ欄

--

45 芦屋市民センター

公開可能日 ● 4月 5月 全日可能



住所 ● 業平町8-24
区分 ● 店舗(事業所)・通りの外からのみ

市民センター入口の花壇で季節の花を育てています。市民センターにお立ち寄りの際、ご観賞ください。

スタンプ欄

--

46 R2業平橋上花壇 (芦屋市総合公園グループ)

公開可能日 ● 4月 5月 全日可能



住所 ● 業平町他
区分 ● コミュニティ花壇(グループ)

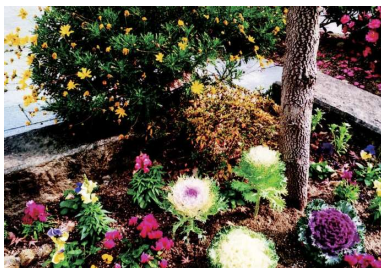
南北11個つつのコンテナ花壇がひとつつながりのポーターガーデンになるようにデザインしています。

スタンプ欄

--

47 前田町花とみどりの会 東小公園

公開可能日 ● 4月 5月 全日可能



住所 ● 前田町3 前田町東小公園
区分 ● コミュニティ花壇(グループ)

年間通じて花の絶えない公園です。散歩の途中でひと休みする方も多く、落ち着いた雰囲気です。

スタンプ欄

--

48 ギャラリー樹

公開可能日 ● 4月 5月 全日可能



住所 ● 前田町7-14
区分 ● 店舗(事業所)・庭の中まで開放

4月は北側主体に、モッコウバラ、トネリコに藤がコラボ。5月は南側主体に各種の花をコーディネート。

スタンプ欄

--

49 医療法人社団 芦屋小野レディースクリニック

公開可能日 ● 4月 5月 全日可能



住所 ● 清水町2-8
区分 ● 店舗(事業所)・通りの外からのみ、一部庭の中まで開放

六甲の山々を背にして常緑の木々に守られて四季に咲く花々の生命の美しさをお楽しみください。

スタンプ欄

--

50 清水町自治会 (みどりグループ)

公開可能日 ● 4月 全日可能



住所 ● 清水町6 清水公園
区分 ● コミュニティ花壇(グループ)

事前に花壇の土壌作りを行い、有志の方で花苗を植えました。春どんな花壇になるか楽しみです。

スタンプ欄

--

51 志賀

公開可能日 ● 5月 全日可能



住所 ● 清水町7-9
区分 ● 個人(自宅)・通りの外からのみ

お花に元気と幸せをもらっています。皆さんにも楽しんでいただけたら嬉しいです。

スタンプ欄

--

52 公益社団法人 芦屋市シルバー人材センター

公開可能日 ● 4月 5月 全日可能



住所 ● 宮塚町2-2
区分 ● 店舗(事業所)・通りの外からのみ

国道2号線の歩道を行き交う人々と事務所を訪れる会員の目を潤す美しい花の棚を見てください。

スタンプ欄

--

53 (株)ツボサカ クリーニング工場

公開可能日 ● 4月 5月 全日可能



住 所 ● 茶屋之町1-17
区 分 ● 店舗(事業所)・庭の中まで開放

花はほとんど実生と差し芽から育てたものです。(一部サントリーから昨年買ったものがあります。)

スタンプ欄

--

54 一般財団法人 芦屋スカウト会館

公開可能日 ● 4月 5月 全日可能



住 所 ● 茶屋之町8-12
区 分 ● コミュニティ花壇(グループ)

手作りの花器にスカウト達が、花を植え、ホワイトガーデンで飾ります。

スタンプ欄

--

55 茶屋之町自治会

公開可能日 ● 4月 5月 全日可能



住 所 ● 茶屋之町7 茶屋公園
区 分 ● コミュニティ花壇(グループ)

公園を訪れる方々が季節毎の花々に癒され、より一層楽しんでいただける花壇を目指しております。

スタンプ欄

--

NEW 56 mokono

公開可能日 ● 4月 5月 4月13日(土)・14日(日)
5月9日(木)・10日(金)・11日(土)・12日(日)



住 所 ● 大樹町2-20
区 分 ● 店舗(事業所)・通りの外からのみ

春夏秋冬、いつの季節もたくさんの植物が表情を変えながら過ごしています。

スタンプ欄

--

57 山田宝飾店

公開可能日 ● 4月 5月 全日可能



住 所 ● 大樹町3-8
区 分 ● 店舗(事業所)・通りの外からのみ

地植えとプランターの両方で参加しています。

スタンプ欄

--

58 芦屋市三八会

公開可能日 ● 4月 5月 全日可能



住 所 ● 大樹町 三八通り商店街
区 分 ● コミュニティ花壇(グループ)

三八通りの多くの店舗で取り組んでいます。

スタンプ欄

--

59 社会福祉法人さくら福祉事業会 さくら保育園

公開可能日 ● 4月 5月 全日可能



住 所 ● 大樹町2-15南側
区 分 ● 学校園・通りの外からのみ

緑の芝生と彩り豊かな花々に誘われ、うさぎが遊びにきました。五感で感じる自慢の園庭です。

スタンプ欄

--

60 業平公園花壇

公開可能日 ● 4月 全日可能



住 所 ● 公光町5 業平公園
区 分 ● 店舗(事業所)・庭の中まで開放

花壇と噴水のある芦屋川沿いの公園です。ベンチに座ってゆっくりくつろいでください。

スタンプ欄

--

61 一般社団法人 芦屋市医師会

公開可能日 ● 4月 5月 全日可能



住 所 ● 公光町5-21
区 分 ● 店舗(事業所)・庭の中まで開放

四季折々の花が咲いています。お世話は大変ですが、楽しんでます。

スタンプ欄

--

62 カトリック芦屋教会

公開可能日 ● 4月 5月 全日可能



住所 ● 公光町5-15
区分 ● 店舗(事業所)・庭の中まで開放
教会入口周辺の花壇です。

スタンプ欄

63 芦屋梅之会

公開可能日 ● 4月 5月 全日可能



住所 ● 公光町6-7 芦屋警察署前
区分 ● コミュニティ花壇(グループ)
日当たりが良く、風強し、花は咲けども南面にかたむく!!
こまったものです。

スタンプ欄

64 社会福祉法人千種会複合型 有料老人ホームLes芦屋

公開可能日 ● 4月 5月 全日可能



住所 ● 川西町14-1
区分 ● 店舗(事業所)・通りの外からのみ
Les芦屋が大切にしている安らぎ。暑い夏、寒い冬を越えて潤いを与えてくれるガーデンです。

スタンプ欄

65 川西町を花と緑で いっぱいにする会

公開可能日 ● 4月 5月 全日可能



住所 ● 川西町 さくら通り
区分 ● コミュニティ花壇(グループ)

桜もチューリップも、もう終わっているかもしれませんが…。
是非歩きに来てください。

スタンプ欄

66 川西南公園めだかの会

公開可能日 ● 4月 5月 全日可能



住所 ● 川西町8 川西南公園
区分 ● コミュニティ花壇(グループ)
小さな池にメダカがいます。
春には姫りんごの花が楽しめます。

スタンプ欄

67 芦屋市立体育館 青少年センター

公開可能日 ● 4月 5月 全日可能



住所 ● 川西町15-3
区分 ● 店舗(事業所)・庭の中まで開放

笑顔とみどりあふれる体育館です。四季を楽しめる花々が皆様をお迎えます。館内へも是非どうぞ!!

スタンプ欄

造園工事 庭園・マンション管理

(株) 緑石園

芦屋市の緑のために従業員一同がんばっています。

〒659-0024 芦屋市南宮町1番1号
TEL 0797-32-1933
FAX 0797-23-1303

D エリア

-  = 4月公開
-  = 5月公開
-  = 4・5月公開

Dエリア



68 こどもエコクラブグリーンキッズ

公開可能日 ● 4月 5月 全日可能



住所 ● 翠ヶ丘町23
区分 ● コミュニティ花壇(グループ)

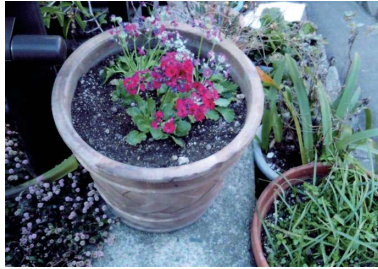
今年は花が咲いて、種がとぶ花を植える予定です。

スタンプ欄

--

69 岩野 順子

公開可能日 ● 4月 5月 全日可能



住所 ● 翠ヶ丘町21-8
区分 ● 個人(自宅)・通りの外からのみ

大きな植木鉢をいただいたので、気に入った色のミリオンベルがあれば植える予定です。

スタンプ欄

--

70 山口

公開可能日 ● 4月 5月 全日可能



住所 ● 翠ヶ丘町21-1
区分 ● 個人(自宅)・通りの外からのみ

いつでも色とりどりの花が咲くようにしています。

スタンプ欄

--

71 大村

公開可能日 ● 4月 5月 全日可能



住所 ● 翠ヶ丘町22-18
区分 ● 個人(自宅)・通りの外からのみ

春の散策に可愛いお花達をお楽しみください。チューリップの球根をたくさん仕込みました。

スタンプ欄

--

72 濱田

公開可能日 ● 5月 全日可能



住所 ● 翠ヶ丘町22-18
区分 ● 個人(自宅)・通りの外からのみ

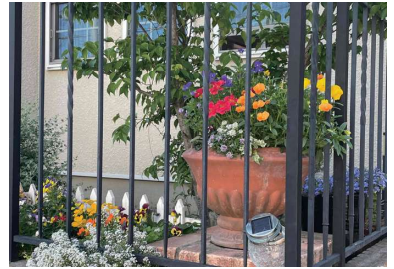
スタンプラリーも再開されるようですね。多くの方に立ち寄っていたけると嬉しいです。

スタンプ欄

--

73 瀧川

公開可能日 ● 5月 全日可能



住所 ● 翠ヶ丘町22-19-2
区分 ● 個人(自宅)・通りの外からのみ

今年こそは、ゆっくりのんびり見て頂けます様に、明るく華やかにしたいと思います。

スタンプ欄

--

74 翠ヶ丘町 まちづくり協議会

公開可能日 ● 4月 5月 全日可能



住所 ● 翠ヶ丘町22 翠ヶ丘公園
区分 ● コミュニティ花壇(グループ)

今回はバンジー以外のものにチャレンジしてみました。

スタンプ欄

--

75 クリーン・グリーン・翠ヶ丘

公開可能日 ● 4月 5月 全日可能



住所 ● 翠ヶ丘町5 ポケットパーク
区分 ● コミュニティ花壇(グループ)

山手幹線の清掃がメインの活動です。

スタンプ欄

--

76 翠の花の会

公開可能日 ● 4月 5月 全日可能



住所 ● 翠ヶ丘町14 ポケットパーク
区分 ● コミュニティ花壇(グループ)

山手幹線歩道を利用する多くの方が四季折々の花を楽しめる憩いの場となるよう手入れをしています。

スタンプ欄

--