

· 公營住宅建設計畫圖表 (A) 建築面積表

種別	面積	總面積	備註
住宅面積	1706.00	516.06	
營業面積	492.58	121.780	
共計	340.355	102.451	
1 附屬	340.355	102.451	
2 附屬	342.192	105.515	
3 附屬	1,072.862	309.415	
總面積			

· 外部設施表

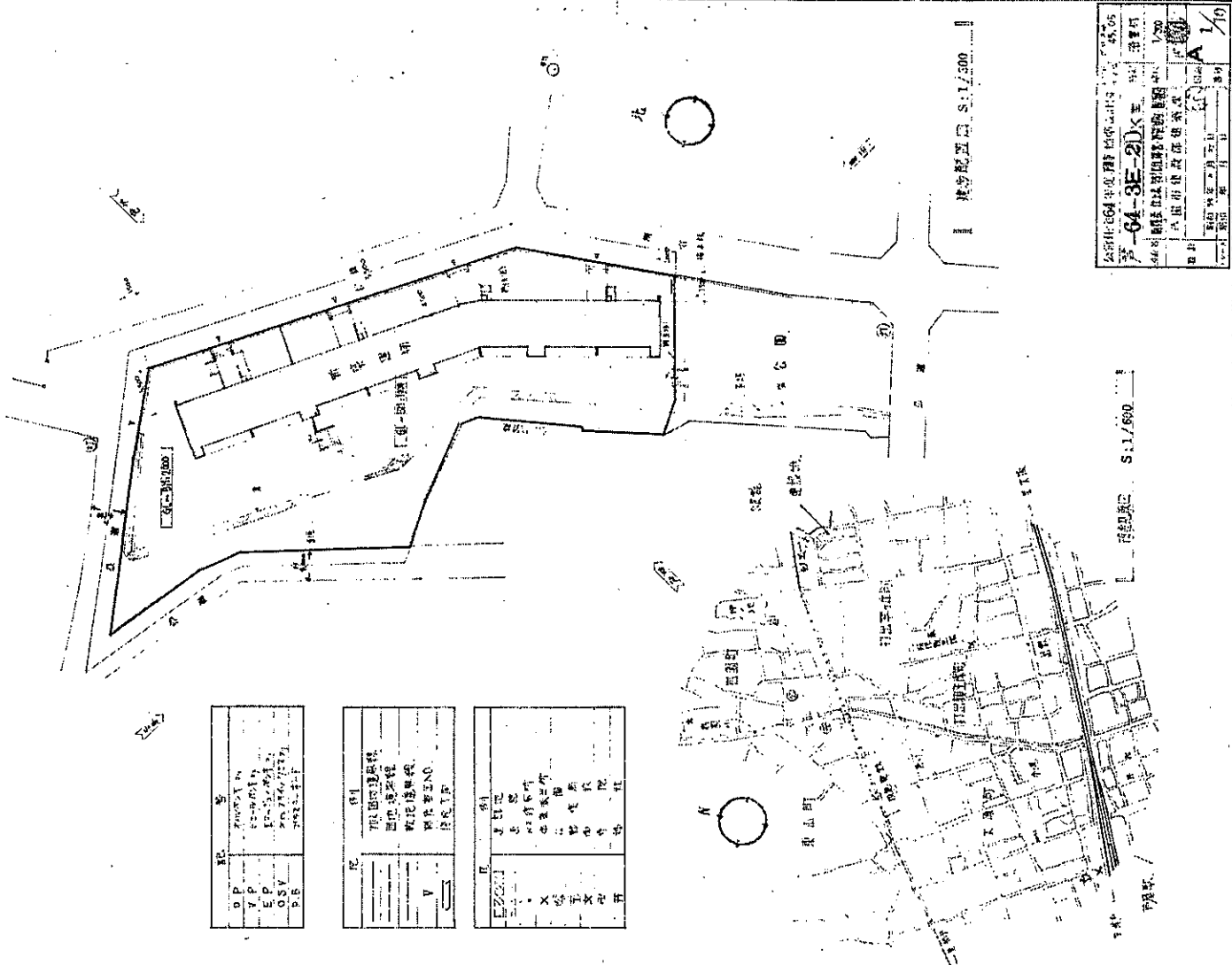
種別	面積	備註
住宅	340.355	102.451
營業	492.58	121.780
共計	340.355	102.451
1 附屬	340.355	102.451
2 附屬	342.192	105.515
3 附屬	1,072.862	309.415
總面積		

· 內部設施表

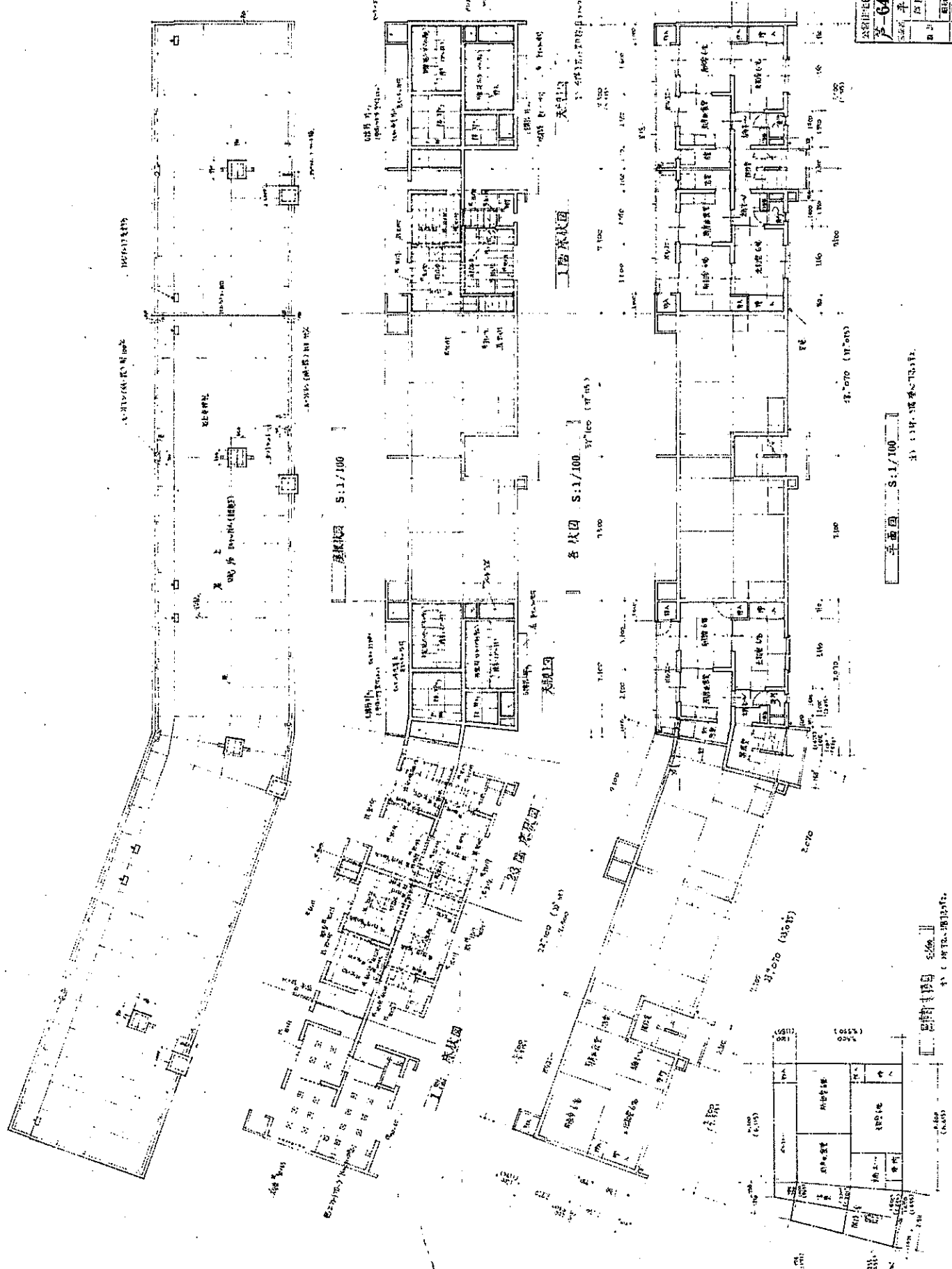
種別	面積	備註
住宅	1706.00	516.06
營業	492.58	121.780
共計	340.355	102.451
1 附屬	340.355	102.451
2 附屬	342.192	105.515
3 附屬	1,072.862	309.415
總面積		

· 附記在後

1. 住宅面積係指住宅建築面積而言，不包括其他用途之面積。
2. 營業面積係指商業、工業、倉庫等用途之面積而言。
3. 附屬面積係指住宅、營業等用途之附屬設施面積而言。
4. 總面積係指住宅、營業、附屬等面積之總和而言。
5. 本計畫之住宅面積係指住宅建築面積而言，不包括其他用途之面積。
6. 本計畫之營業面積係指商業、工業、倉庫等用途之面積而言。
7. 本計畫之附屬面積係指住宅、營業等用途之附屬設施面積而言。
8. 本計畫之總面積係指住宅、營業、附屬等面積之總和而言。



公營住宅建設計畫圖表 (A) 建築面積表  
 圖號: 64-3E-2)K  
 比例: 1/200  
 日期: 昭和34年5月25日  
 頁數: 1/10



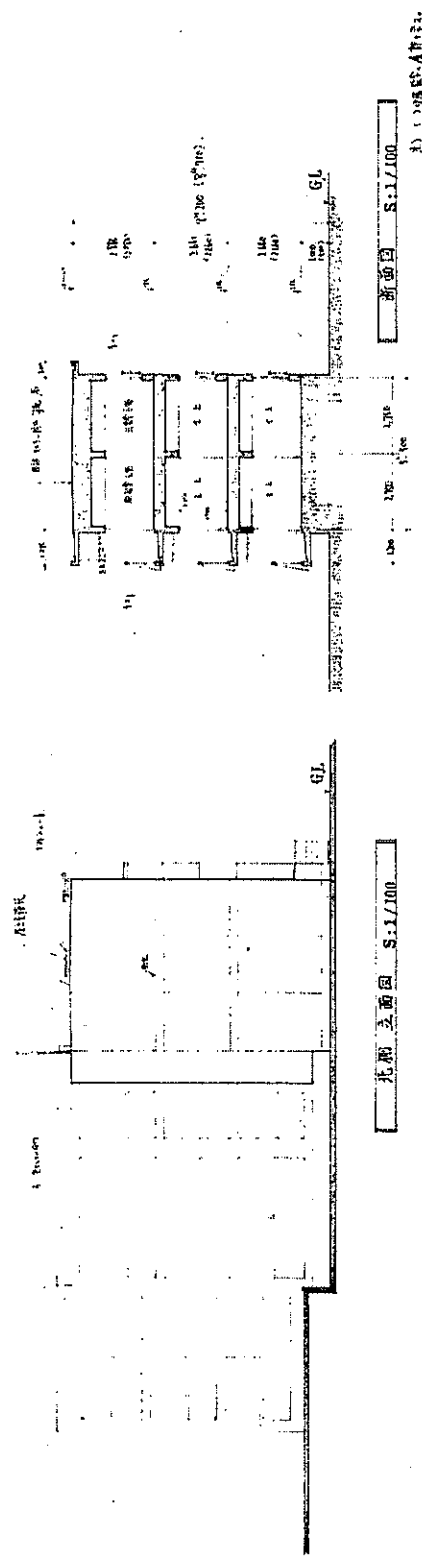
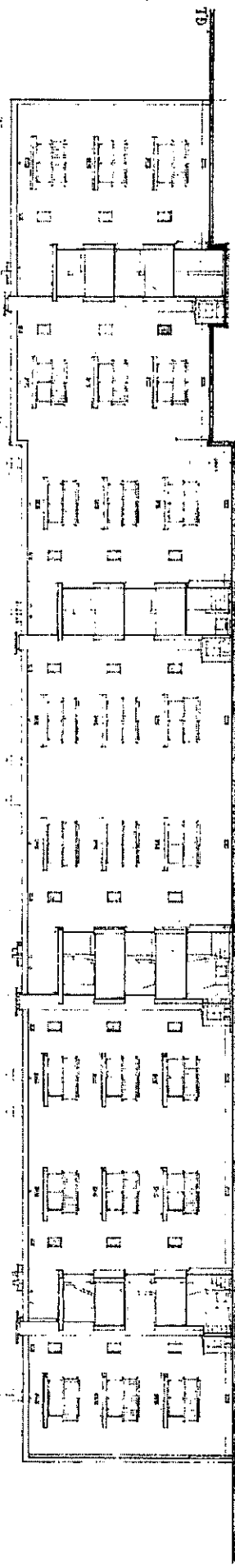
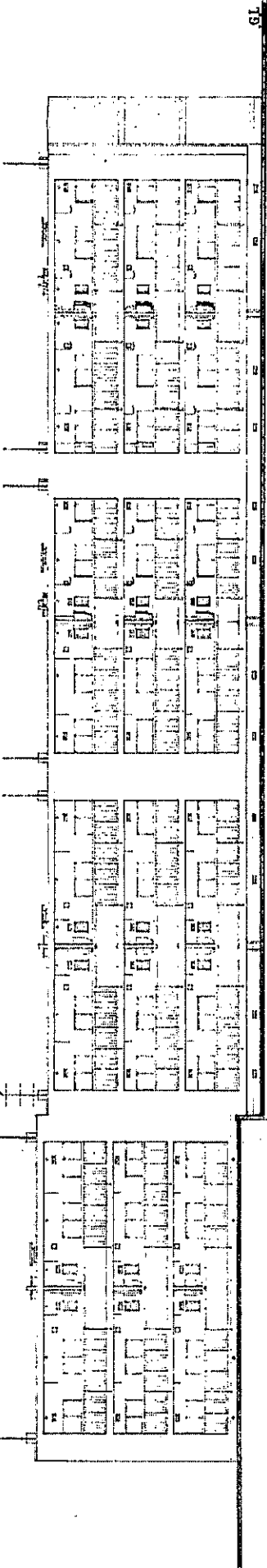
工业车间 S:1/100

办公室 S:1/100

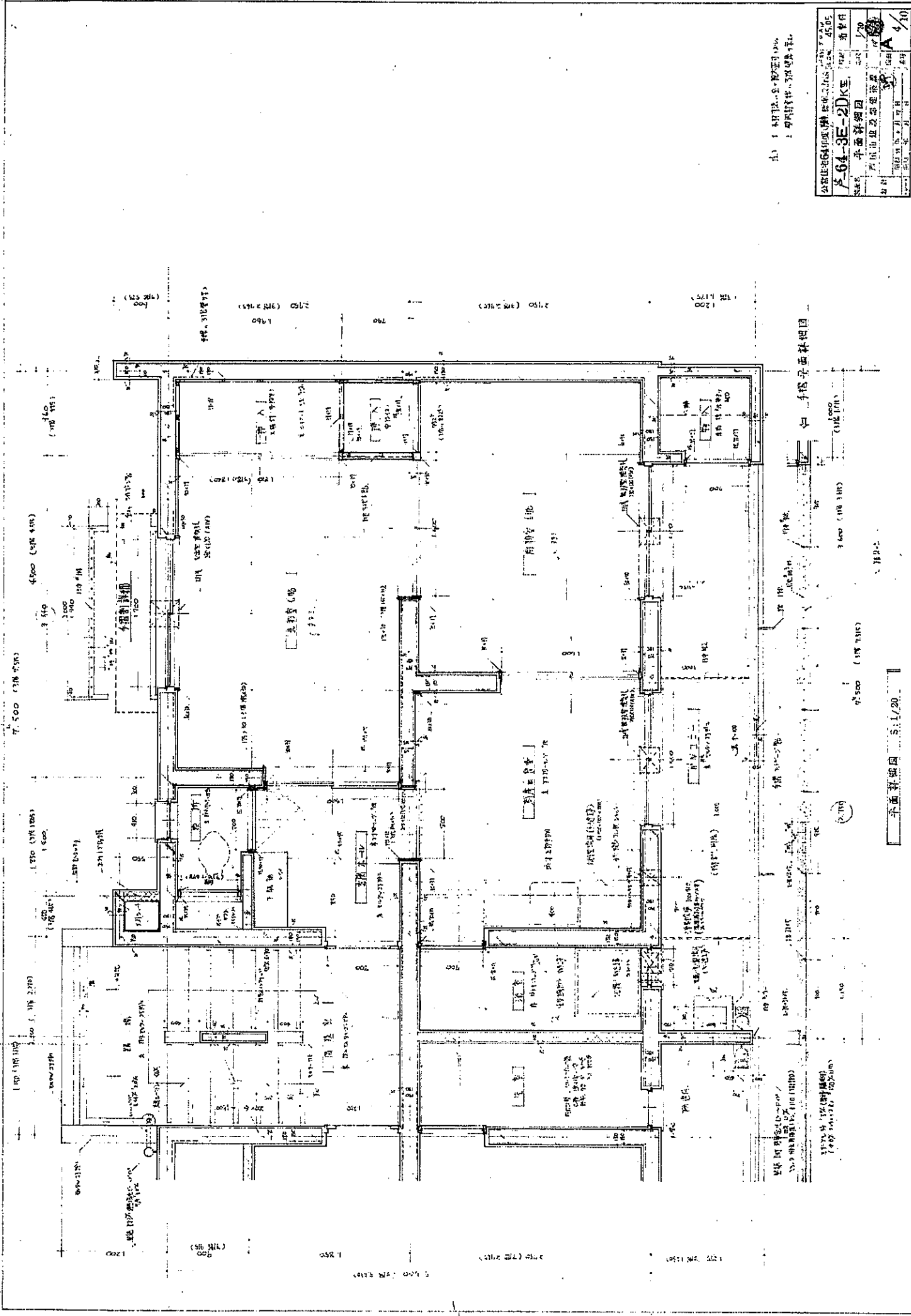
宿舍 S:1/100

比例尺 1:100

设计日期 1964.11



设计: 1/100

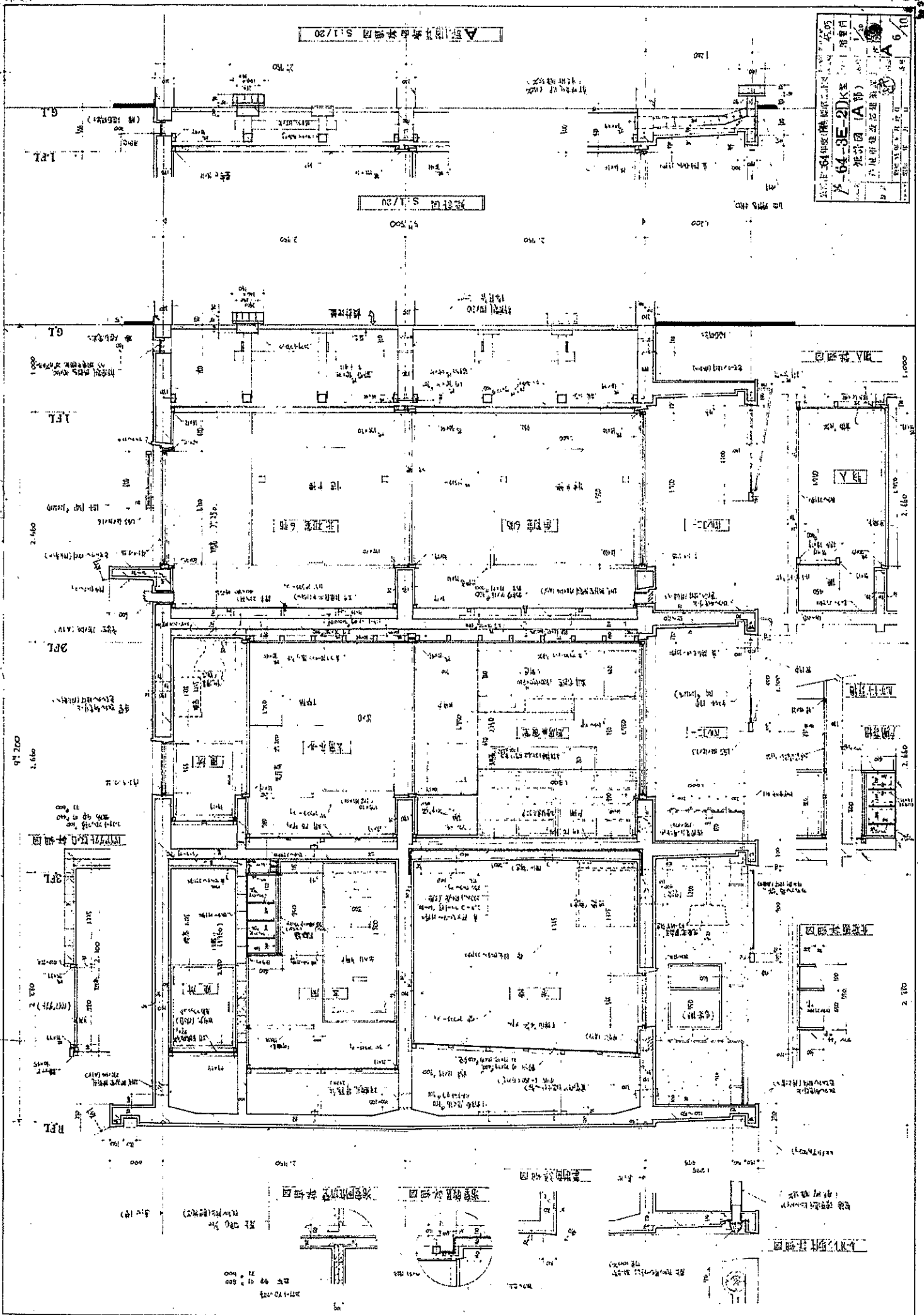


比例 1:400 (1/4" = 1'-0")  
 比例 1:200 (1/2" = 1'-0")

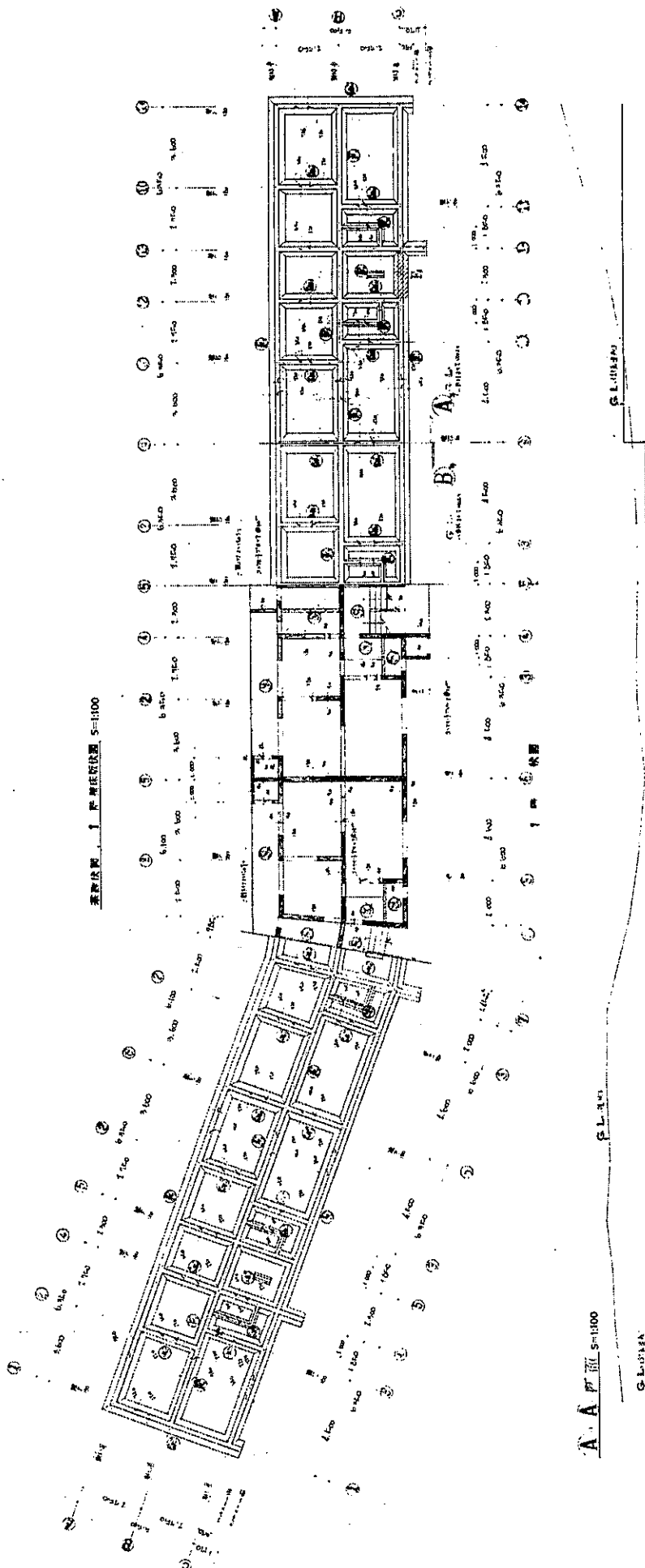
公設住宅64年(即)建(特)第100號 <b>第64-3E-2DK</b> 平面詳細圖 廣州市建設局建築設計院 1981年 10月 15日 4/10	圖號 日期 頁數
---	----------------

平面詳細圖 S:1/20

10/6	6	10
1954年建築師公會註冊編號	4405	
Y-64-8E-2DK	註冊建築師	許維國 (A師)
		香港新建築師公會
		1954年5月11日



ASPIEC6411-01	11/01	11/01	11/01	11/01
7-64-3E-2DK		1/00	1/00	1/11
設計	構造	監理	監理	監理
片原市建設局建築課	片原市建設局建築課	片原市建設局建築課	片原市建設局建築課	片原市建設局建築課



A-A 断面 S=1100

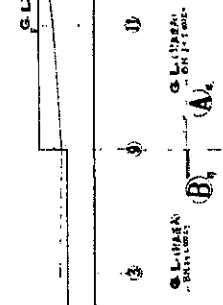
RM

B-B 断面 S=1100

RM

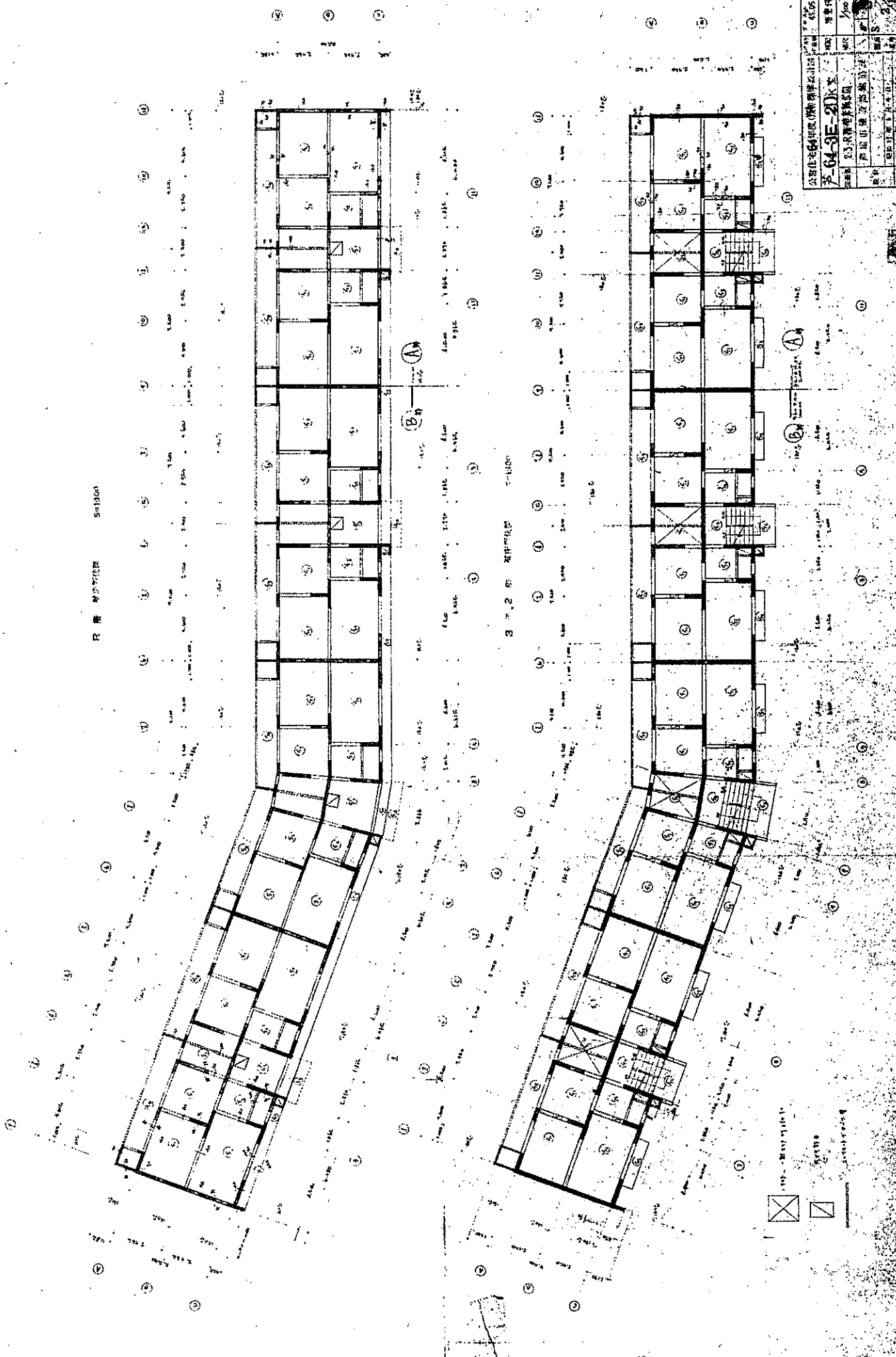
C-C 断面 S=1100

RM



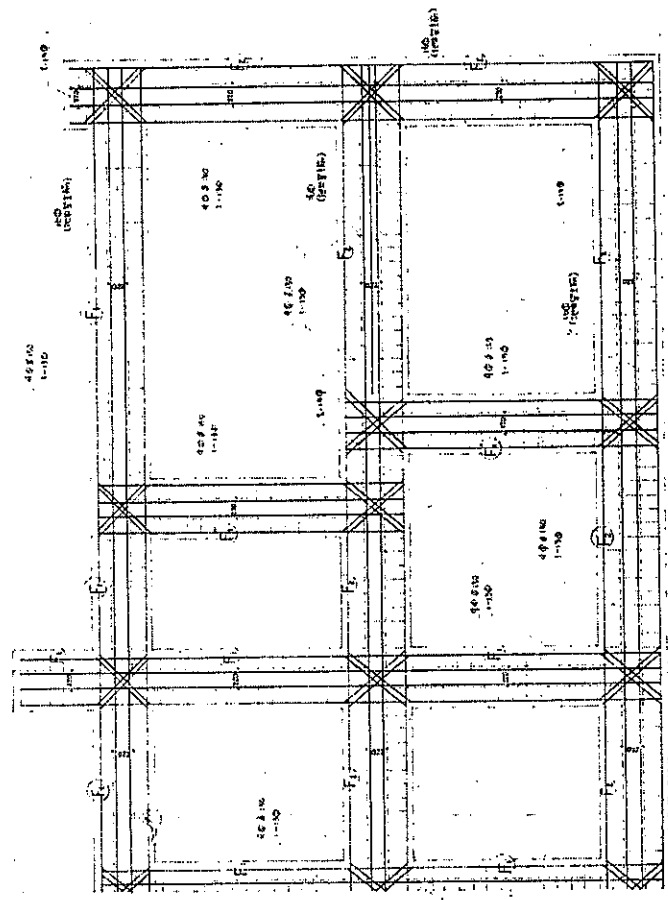
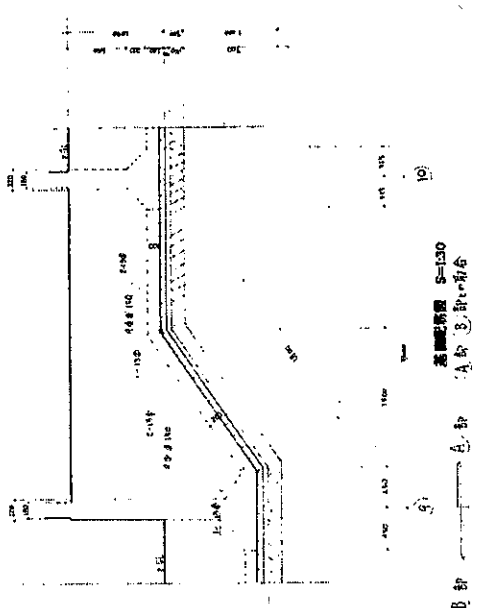
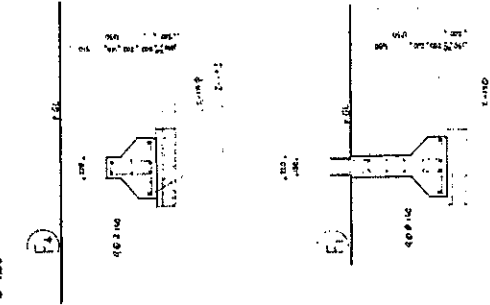
G.L. (RIP) ON FLOOR  
G.L. (RIP) ON FLOOR  
G.L. (RIP) ON FLOOR

R 樓 2 樓 平面



工程名稱	64-3E-20
設計單位	建築師事務所
設計人	
校對人	
日期	
圖號	
比例	
繪圖	
審核	
備註	

基礎圖形 S-130



圖號	Y-64-3E-2DKS	比例	1/50
日期	1964年11月11日	繪圖	3/11
設計	蘇維新	校核	
單位	廣州市建設局建築設計院	項目	增建門
工程	廣州市建設局建築設計院	圖名	基礎圖形

基礎圖形 S-130