

■芦屋市営住宅団地シート

【団地諸元】

名称	南宮町	所在地	芦屋市南宮町16-A~C	9
用途地域	第1種中高層住居専用地域(60/200)・第2種高度地区	敷地面積	1,960.49㎡	
建築年次	昭和32~46年	棟数	3棟	建築面積 594.72㎡
駐車台数	台	戸数(空)	48戸(2)	延床面積 1,854.90㎡

【棟別諸元】

号棟	建築年次	管理戸数	構造		階数	住棟タイプ		住戸タイプ		設備		
			壁式	ラーメン		階段	廊下	タイプ	面積	風呂	バルコ	EV
A	S32	18	RC	○	3	○		2K	29.44	○	△	×
B	S34	18	RC	○	3	○		2K	29.44	○	△	×
C	S46	12	RC	○	3	○		2DK	37.23	○	○	×

【住戸タイプ別諸元】

タイプ	面積	戸数	備考
2K	29.44	36	
2DK	37.23	12	

【付属施設】

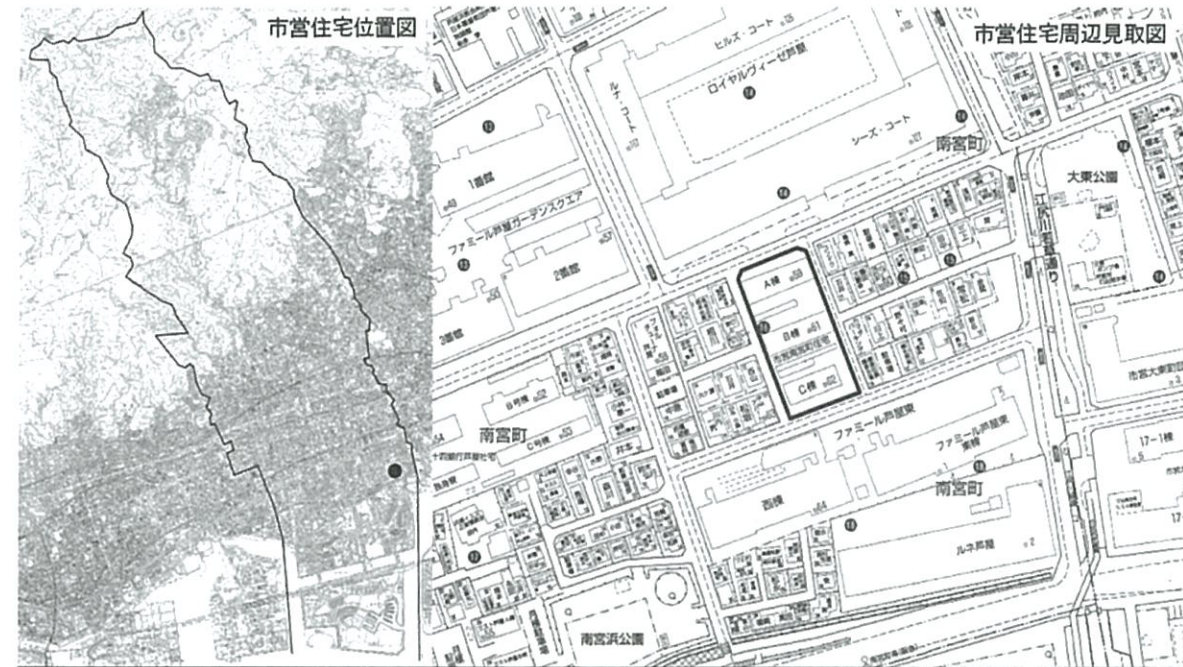
施設名	有	無	数量等
集会所		○	㎡
駐輪場		○	台
トランクルーム	○		
児童遊園		○	
ゴミ置場		○	

【立地条件】

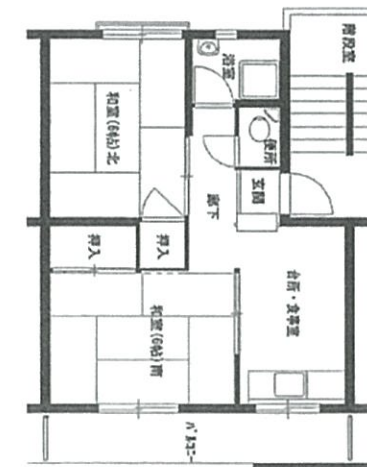
接道状況	4~6.5m	商業施設	コープ打出浜	390m
交通条件	鉄道駅 阪神打出駅	760m	教育 小学校 打出浜小学校	630m
	バス停 南宮町バス停	50m	機関 中学校 精道中学校	400m
特記事項				

【安全性・居住性等】

躯体の安全性	耐震診断をH20実施予定。
避難の安全性	防火区画は問題なし。二方向避難はA・B棟がバルコニーの横方向避難ができない。
住戸内バリアフリー	高齢化対応していない。
改善履歴	有(C棟12戸)。居住性向上の改善済み

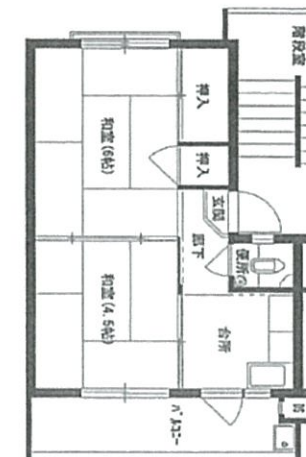


配置図 (1:600)

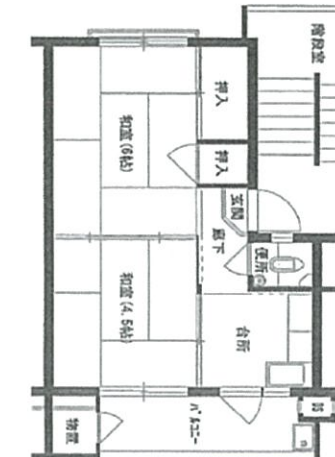


M型住戸 (2DK: C棟)

住戸プラン (1:150)



S型住戸 (2K: A棟)



S型住戸 (2K: B棟)