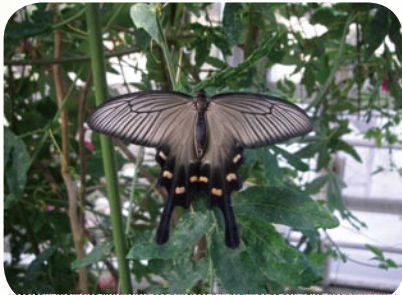


市内の公園でもいろいろな種類しゅるいのチョウを見ることができます。
東山公園ではジャコウアゲハやイシガケチョウ



ジャコウアゲハ



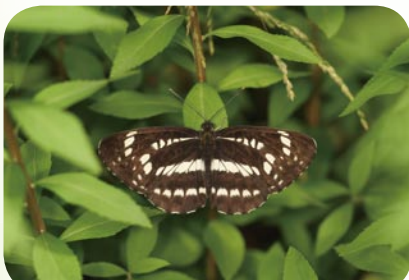
イシガケチョウ

前田公園ではモンシロチョウ

ちゅうおう
中央公園ではモンキチョウ、
ツマグロヒョウモン、ホシミスジ
などが見られます。



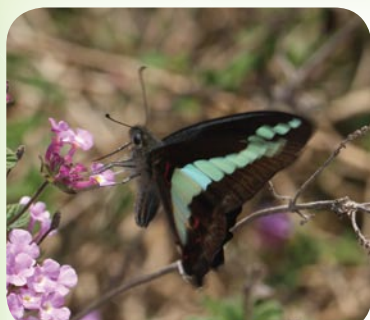
モンシロチョウ



ホシミスジ



ツマグロヒョウモン



アオスジアゲハ

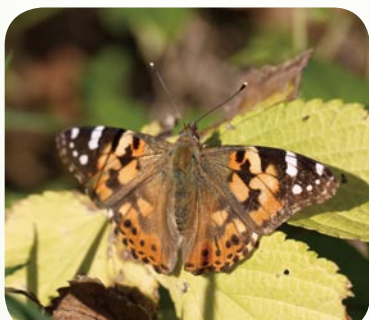
南芦屋浜には総合公園や潮芦屋緑地、
親水公園など、たくさんの種類の植物が
植えてある場所があるので、クロアゲハ、
アゲハチョウ、アオスジアゲハ、キタキチョウ、
ヒメアカタテハなど、たくさんの種類の
チョウを見ることができます。



クロアゲハ



アゲハチョウ(ナミアゲハ)



ヒメアカタテハ



キタキチョウ

チョウの好きな身近な植物

クロアゲハやアゲハチョウ(ナミアゲハ)の幼虫は、ミカンやユズなど柑橘類の葉を食べて大きくなります。



柑橘類



アゲハチョウ(ナミアゲハ)の幼虫

柑橘類は庭に植えられているたり、鉢植えで置かれていることが多いです。

同ジアゲハでも、アオスジアゲハの幼虫はクスノキの葉を食べます。

クスノキは、公園や学校、歩道や車道の横にたくさん植えられています。



クスノキ



アオスジアゲハの幼虫



花壇^{だん}でよく見られるパンジーやスミレの葉^はは、ツマグロヒョウモンの幼虫^{ようちゅう}の食べ物^{もの}になります。



パンジー



ツマグロヒョウモンの幼虫^{ようちゅう}



スミレ

公園でよくみかけるシロツメクサは、モンキチョウ^{ようちゅう}の幼虫^{もの}の食べ物^はです。菜^なの花^{ひょう}に代表^{だいひょう}されるアブラナ科^{しよくぶつ}の植物^{しよくぶつ}は、モンシロチョウ^{ようちゅう}の幼虫^はが食べます。



シロツメクサ



モンキチョウ



モンシロチョウ^{ようちゅう}の幼虫