

芦屋市廃棄物運搬用パイプライン施設

～パイプライン施設の概要について～

芦屋市市民生活部
環境施設課

目次

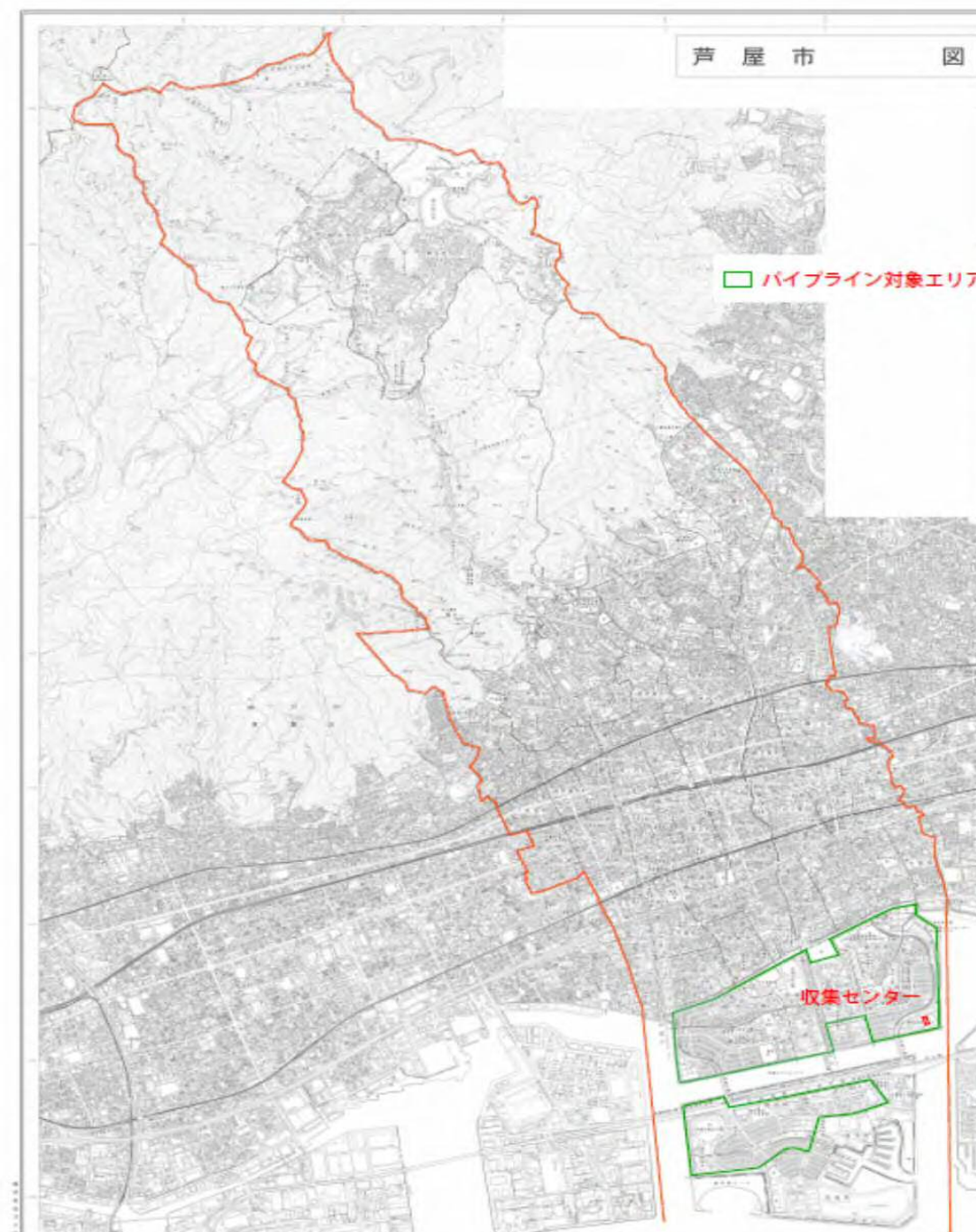
- 芦屋市の概要
- パイプライン地域の概要
- パイプラインの構造
- パイプライン導入の経緯

芦屋市の概要

- 芦屋市全域

	芦屋市全域
東西幅	2.5 km
南北幅	9.6 km
面積(ha)	1,857
人口(人)	96,659 *
世帯数	43,876 *
年間可燃ごみ 収集量(t) (H25)	18,325

* : H25年10月1日現在



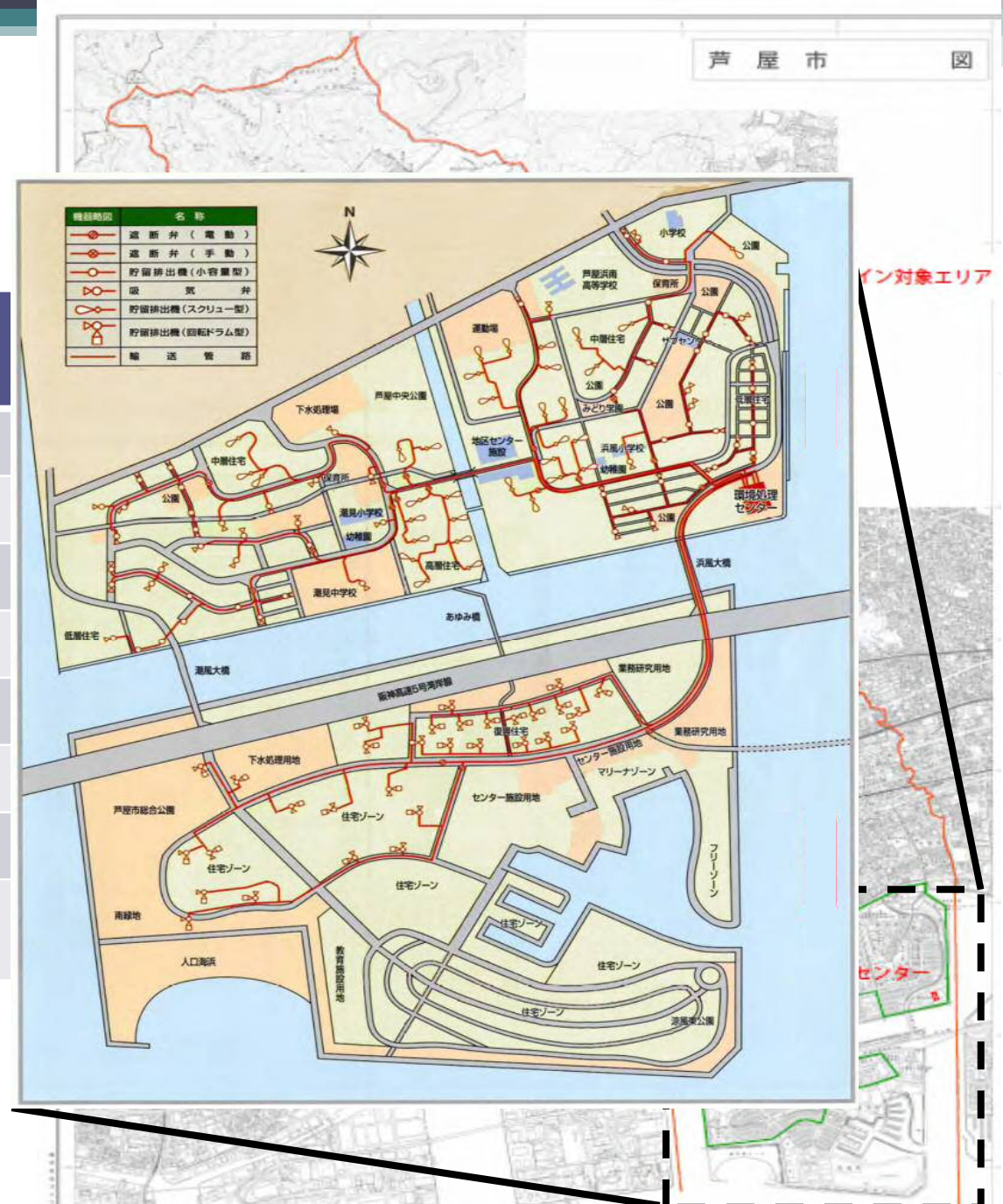
芦屋市の概要

・パイプライン地域

	芦屋浜地域	南芦屋浜地域
面積 (ha)	120	40
	160 (約 9%)	
人口 (人)	12,991	3,052
*	16,043 (約 17%)	
世帯数	5,764	1,396
*	7,160 (約 16%)	
年間可燃 ごみ収集量 (t) (H25)	2,563	424
	2,987 (約 16%)	

()内は市全体に対する割合

* : H25年10月1日現在



パイプライン収集の対象ごみ

対象

燃やすごみ

生ごみ類



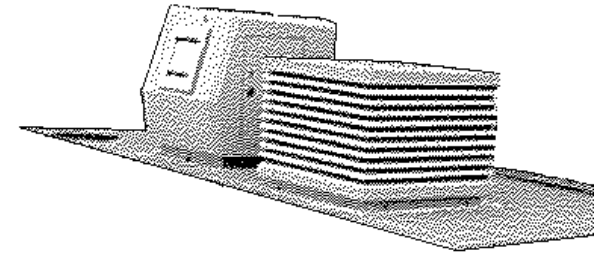
紙くず・紙おむつ類



革製品



プラスチック類



非対象

紙資源

菓子箱類



ビン



缶



ペットボトル



ガラス類



鉄類



陶器類

その他

スプレー式容器
〔整髪料・殺虫剤・卓上
ガスボンベなどは、中
身を使い切ってから風
とおしのよい場所で穴
をあけ、袋に入れてく
ださい。〕



パイプライン収集の対象ごみ

非対象ごみの出し方



一般地域(地上投入口近辺)

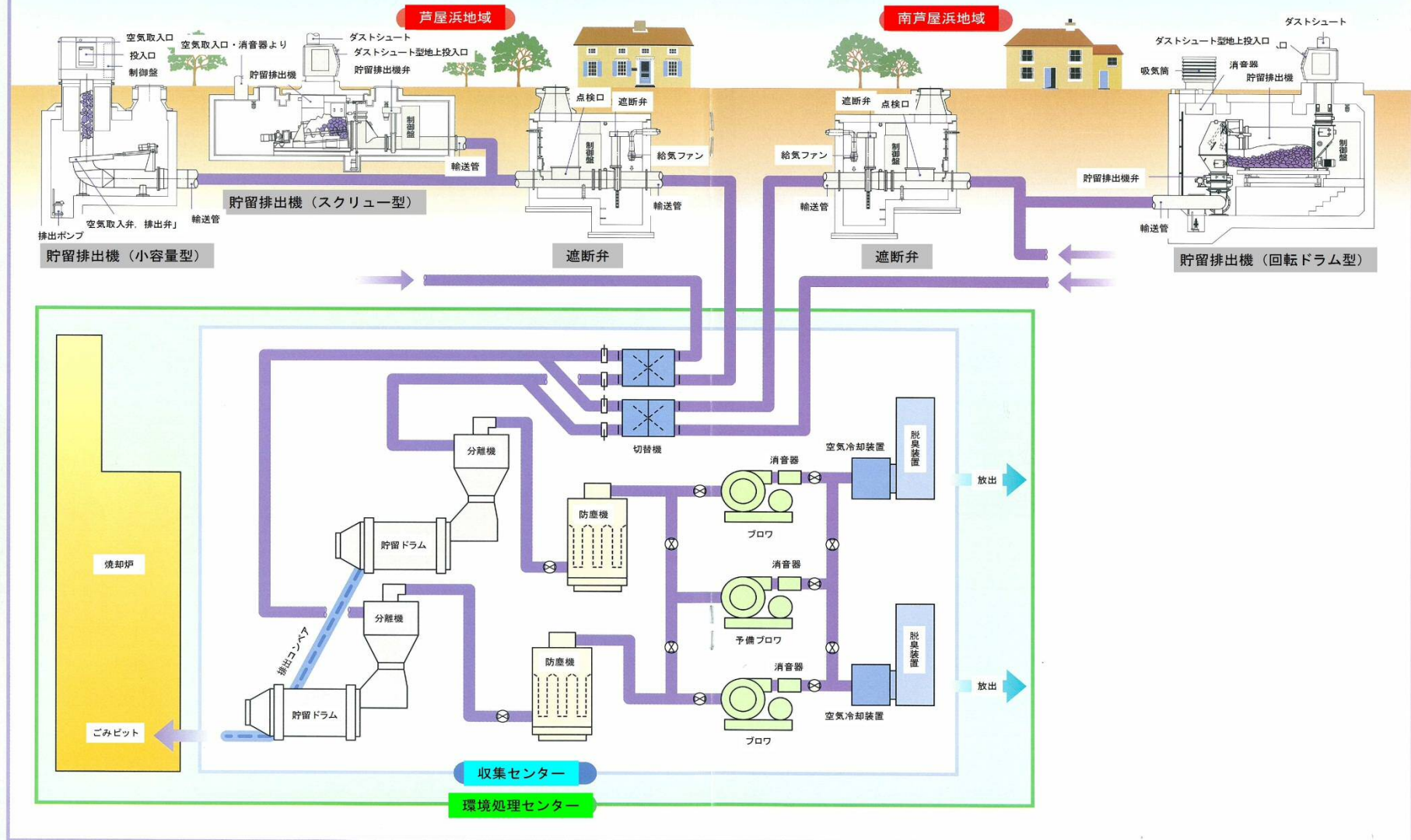


高層住宅地域(集積所設置)



パイプラインの構造

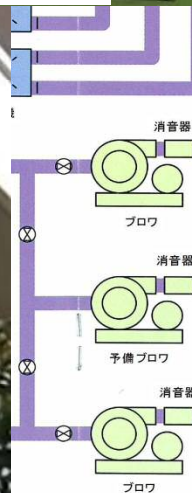
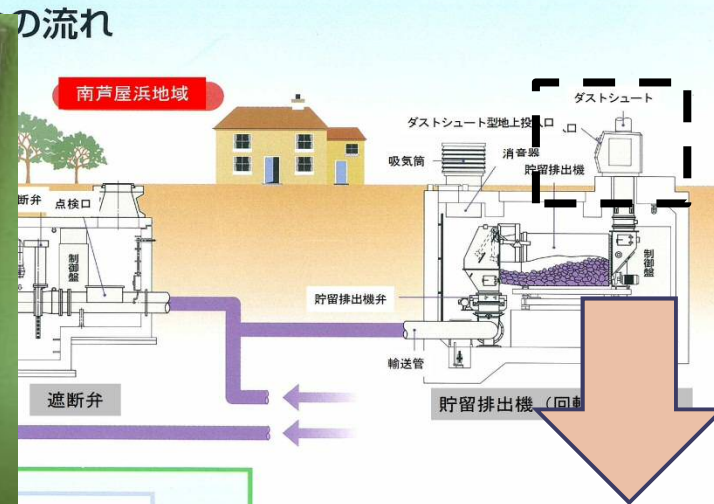
廃棄物運搬用パイプラインの流れ



パイプラインの構造(地上投入口, ダストシュート)



ダストシュート
(215ヶ所)



地上投入口
(127ヶ所)

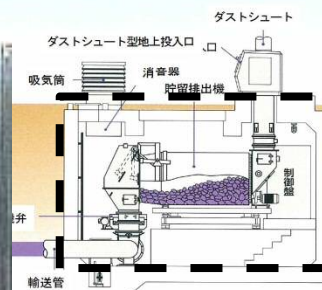
パイプラインの構造(貯留排出機)

廃棄物運搬用パイプラインの流れ

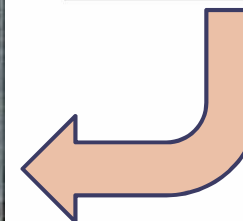


芦屋浜地域

南芦屋浜地域

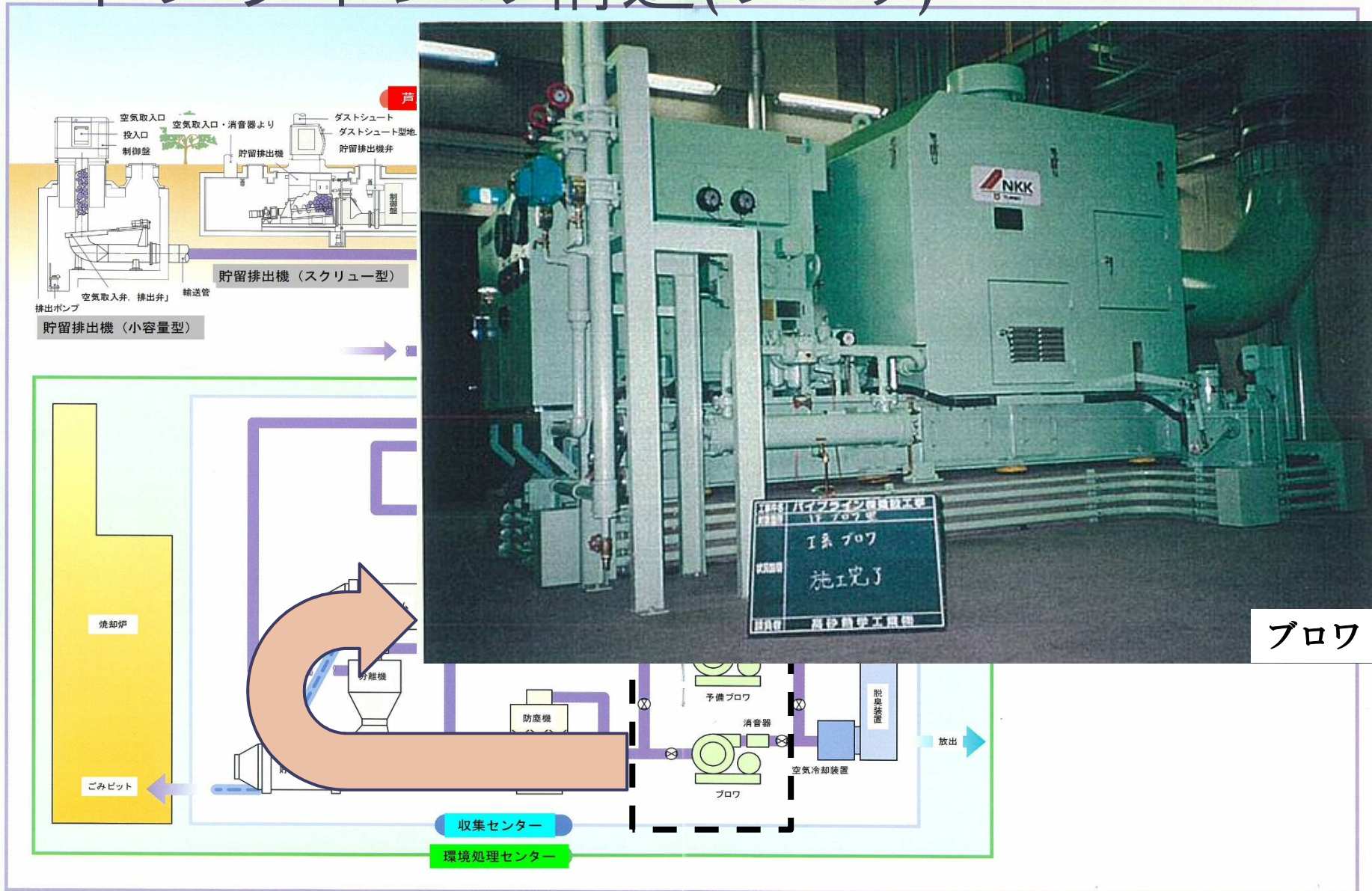


貯留排出機 (回転ドラム型)



貯留排出機

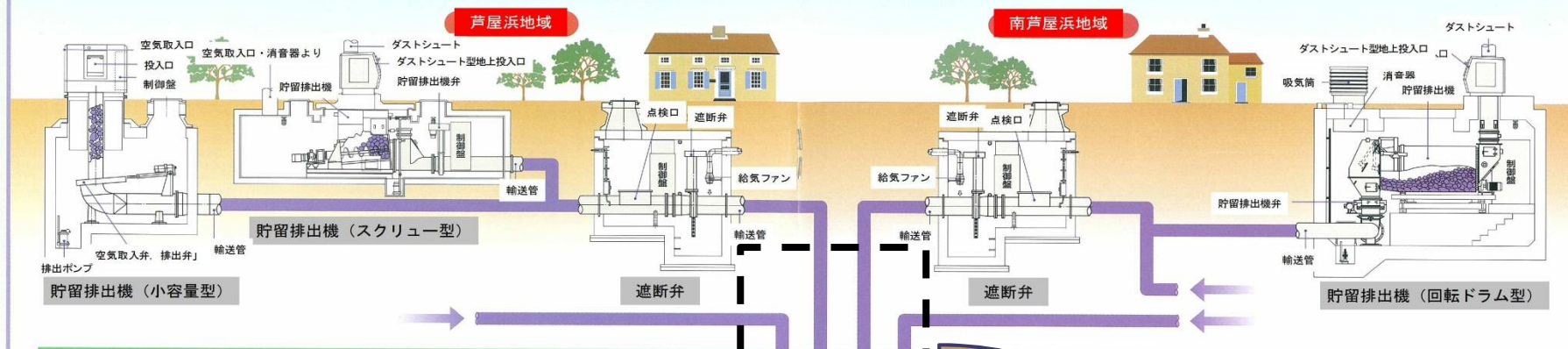
パイプラインの構造(ブロワ)



ブロワ

パイプラインの構造(輸送管)

廃棄物運搬用パイプラインの流れ



輸送管

パイプラインの構造(分離機, 貯留ドラム, 排出コンベア)

運搬用パイプラインの流れ

南芦屋浜地域

遮断弁 給気ファン 輸送管

遮断弁 点検口 別添機 輸送管 遮断

排出コンベア

分離機

貯留ドラム

焼却炉

ごみピット

貯留ドラム

分離機

防塵機

切替機

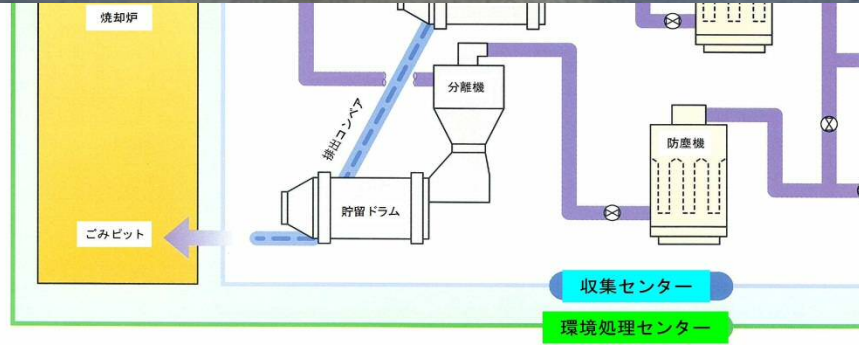
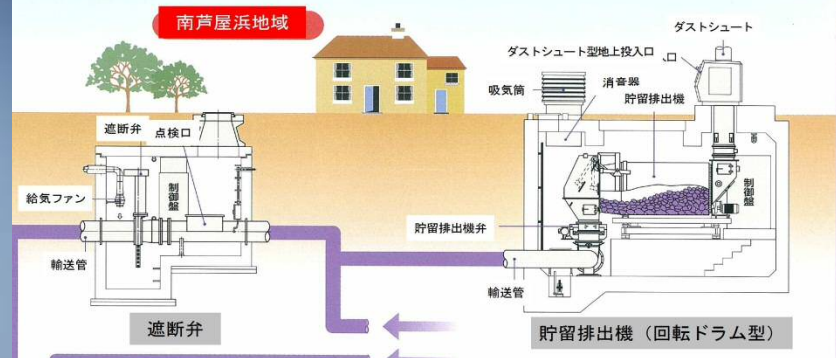
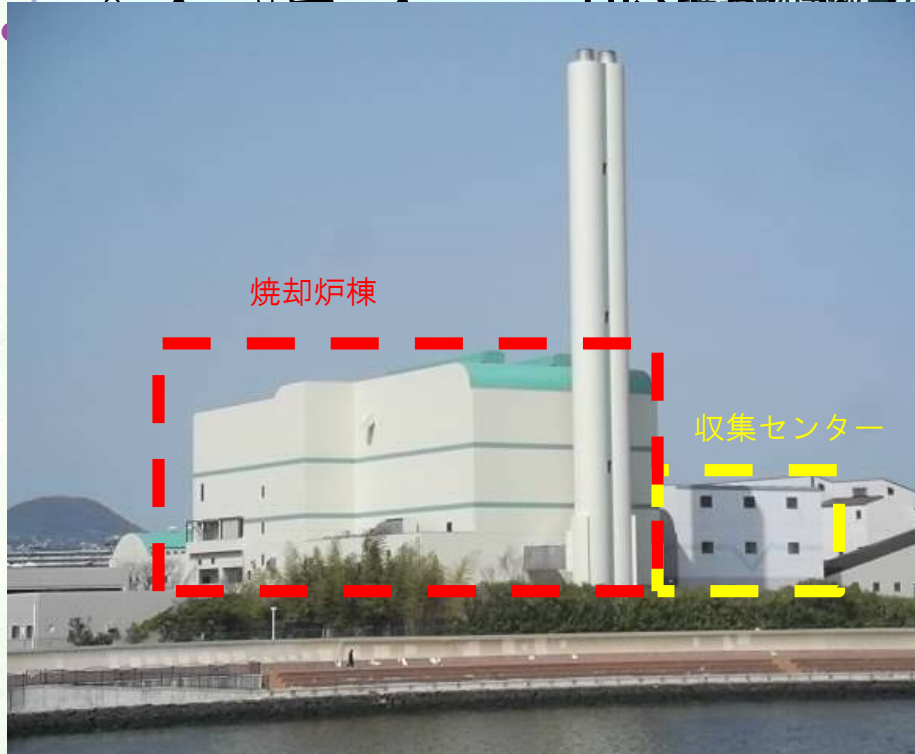
収集センター

環境処理センター

貯留ドラム

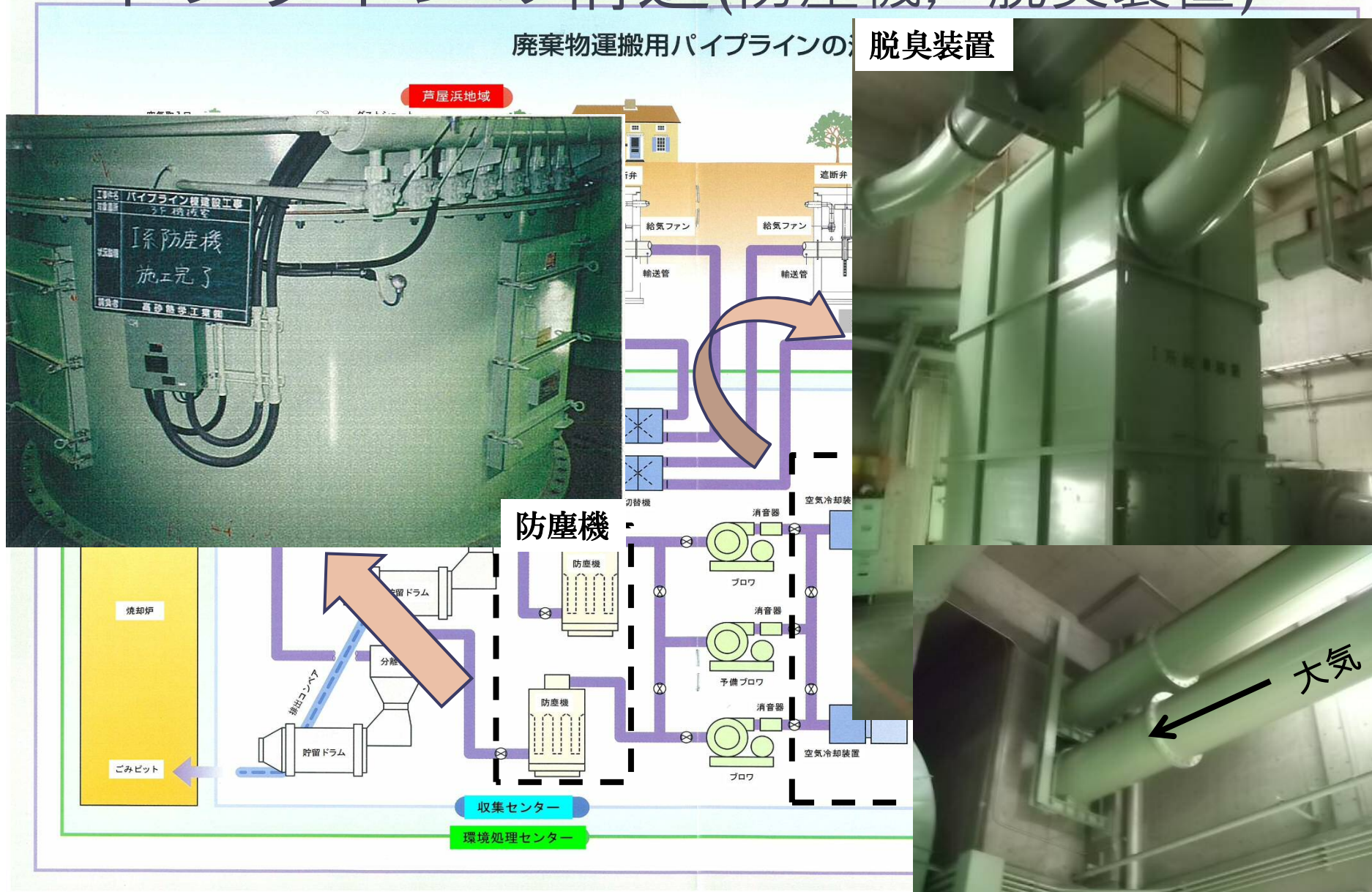
パイプラインの構造

II、廃棄物運搬用パイプラインの流れ

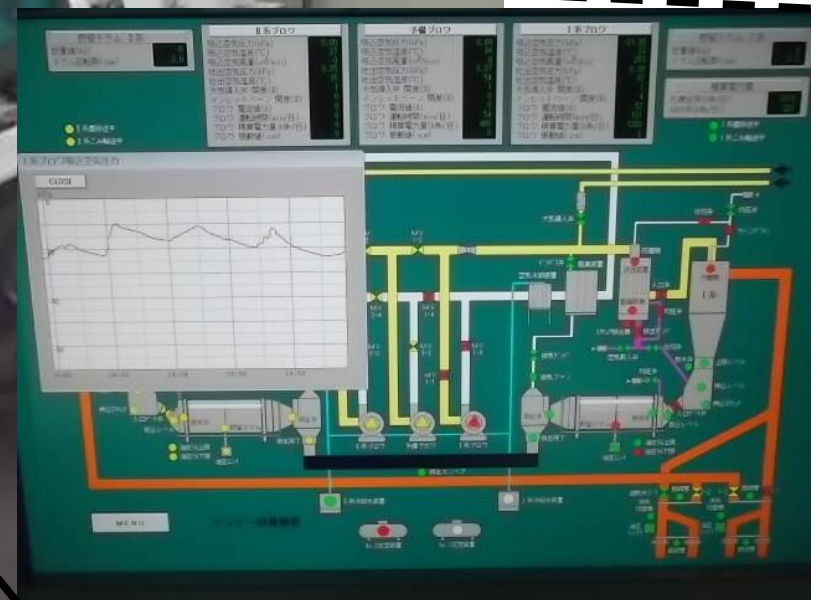
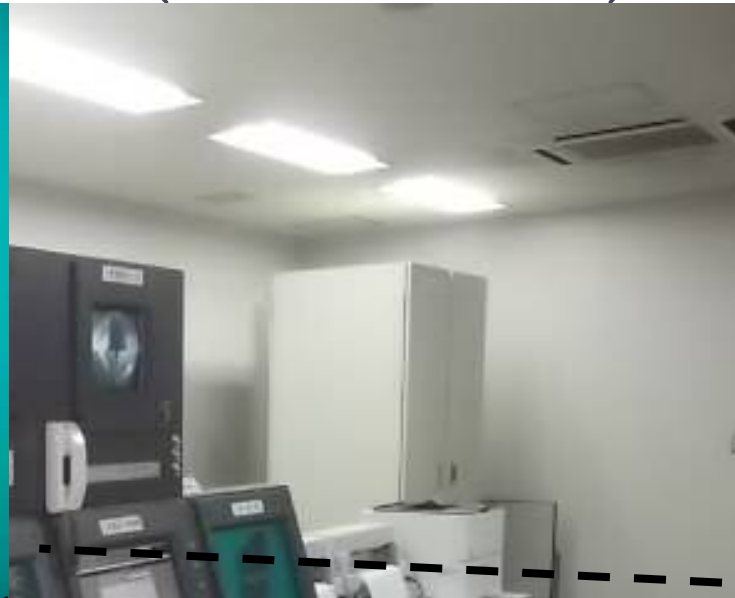


パイプラインの構造(防塵機, 脱臭装置)

廃棄物運搬用パイプラインの脱臭装置



パイプラインの構造(中央制御室)



パイプライン導入の経緯(芦屋浜地域)

年代	内容
昭和50年	芦屋浜埋立地域で、まちづくり開始
昭和54年	廃棄物運搬用パイプラインシステム稼働

良質で適正価格の
高層住宅の開発

高層住宅における
良好な住環境の整備



パイプライン導入の経緯(芦屋浜地域)

年代	内容
昭和50年	芦屋浜埋立地域で、まちづくり開始
昭和54年	廃棄物運搬用パイプラインシステム稼働



パイプライン導入の経緯(南芦屋浜地域)

年代	内容
平成4年	南芦屋浜地域で、パイプラインシステム導入決定
平成10年	入居開始
平成14年	パイプラインシステムの敷設事業中止



発生ごみ量の
減少に伴う投
資効果の低下

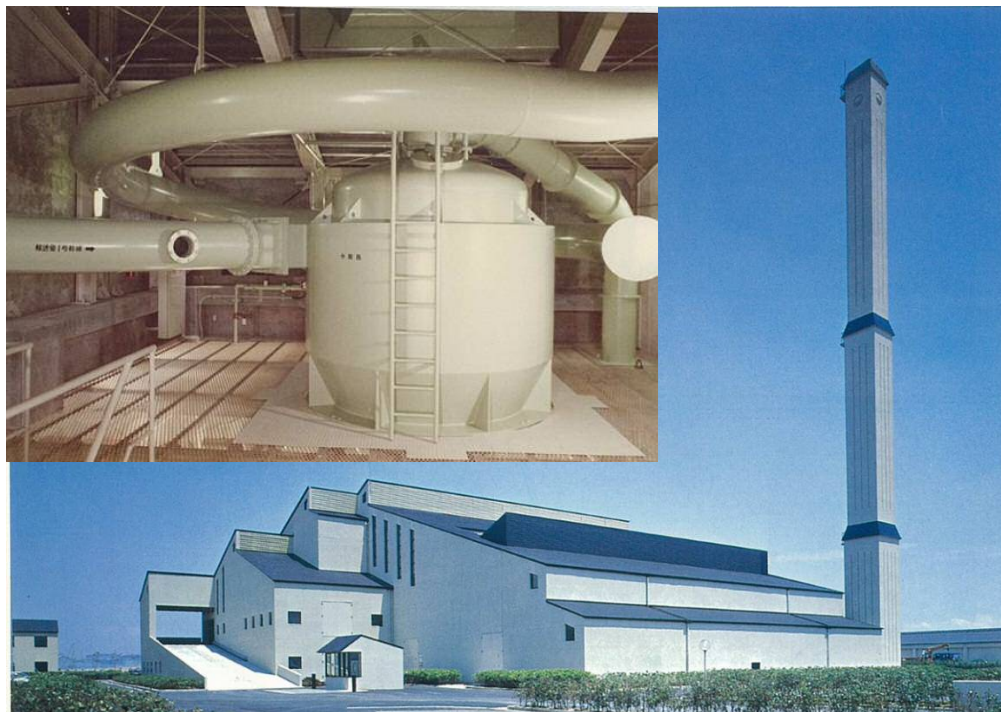
柔軟なまちづ
くり戦略への
対応が困難

パイプライン導入の経緯(施設)

年代	内容
昭和54年	旧焼却施設内にパイプライン施設を併設
平成10年	パイプライン施設を現施設に更新

焼却施設の建替え

南芦屋浜地域の開発



現在.....

- 当初から本格的な改修はしておらず，老朽化が進行



現在の取り組み

パイプライン施設のあり方を検討するため、平成26年5月に有識者5名による検討委員会を設置

- 第1回パイプライン施設検討委員会
 - パイプライン施設概要説明
- 第2回パイプライン施設検討委員会
 - パイプラインの改修・維持費用
 - 他市の動向
 - 代替案
- 第3回パイプライン施設検討委員会
 - 市民アンケートの実施及び集計結果