

## 事業者の皆様へ

焼却炉が停止した原因は、燃やすごみに水銀を含むごみが混入したと推測されます。ごみを正しく出す、ごみを減らすことが必要ですので、下記の内容のごみ出しを徹底していただきますようお願いいたします。

事業者が出すごみは、  
**家庭ごみステーションやパイプラインに捨てること  
ができません。**（不法投棄に該当します。）

事業者は、芦屋市の許可業者（※1）に処理を依頼するか、自ら環境処理センターへ搬入することで、一般廃棄物のごみ出しをすることができます。  
**絶対に家庭ごみステーションやパイプラインに捨てないでください。**

## 水銀が含まれるごみの出し方

**水銀**が含まれるごみは、**必ず産業廃棄物処理業者に依頼**してください。一般廃棄物に**混入**されると、今回のように**焼却炉を停止**することにつながります。

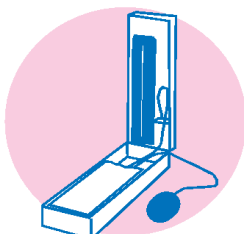
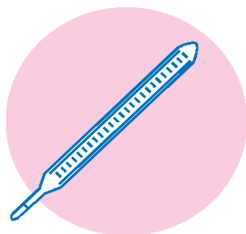
水銀体温計

水銀温度計

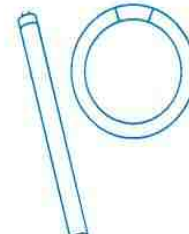
水銀血圧計

ボタン電池

蛍光灯



腕時計などの酸化銀電池  
補聴器などの空気電池  
電子体温計などの  
アルカリボタン電池



**産業廃棄物処理業者へ依頼ください。**

※1 芦屋市の許可業者・・・事業系ごみハンドブックP6 または ホームページ参照  
一般廃棄物と産業廃棄物で処理できる業者が異なります。

**産業廃棄物・・・  
裏面参照**

# 事業者が出す下記のごみは**産業廃棄物**になります。 芦屋市環境処理センターでは処理ができません。 **絶対に混入しないでください。**

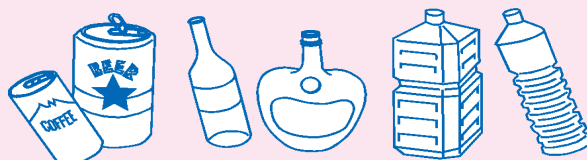
産業廃棄物として処理するもの

## 厨芥（ちゅうかい）類，紙くず，木くず，古布・繊維くず

- 事業内容によっては産業廃棄物に当たります。

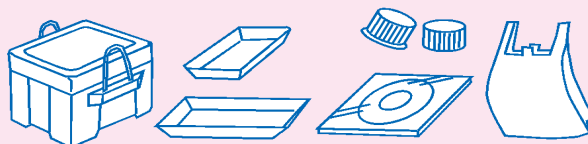
## 缶・ビン・ペットボトル

- ジュース，お酒などの缶
- ジュース，お酒などのビン
- 食料品，化粧品などのビン
- 飲料水，お酒，調味料などのペットボトル



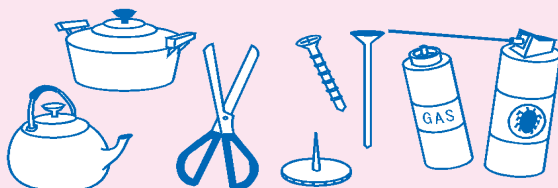
## プラスチック類

- 発砲スチロール，レジ袋
- ペットボトルのキャップ，ラベル
- 卵，野菜，果物などのパック
- 洗剤などの容器
- CD，DVD，ビデオテープ など



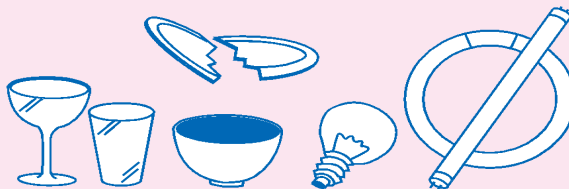
## 金属類

- やかん，金属鍋
- フォーク，スプーン
- はさみ，包丁，のこぎり
- 画鋸，釘，ネジ
- 殺虫剤などのスプレー缶 など



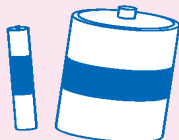
## ガラス・陶器類

- ガラス製の食器
- 電球，蛍光灯
- 鏡，ガラスなどの破片
- 茶碗，お皿，土鍋
- 植木鉢，レンガ など



## 電池

- 乾電池
- ボタン電池
- 充電式電池



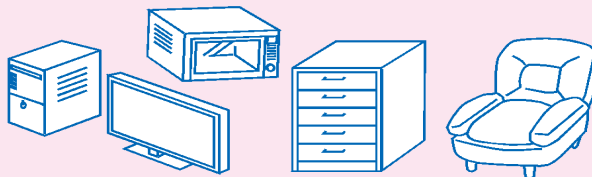
## 廃油

- 食用油
- 鋳物油
- エンジンオイル など



## その他（大型ごみなど）

- 机，棚，椅子などの家具類（木製品を除く）
- 電化製品類
- パソコン，電話機 など



産業廃棄物処理業者に委託するか、もしくは再生資源回収業者に委託しリサイクルに取り組みましょう。  
**（環境処理センターへ原則搬入することはできません）**

### 展開検査を強化しています。

展開検査とは、ごみ袋を開け、中を確認する検査です。正しく出されていない場合は、ごみを出すことができません。

問い合わせ先

芦屋市市民生活部環境施設課

TEL：0797-32-5391