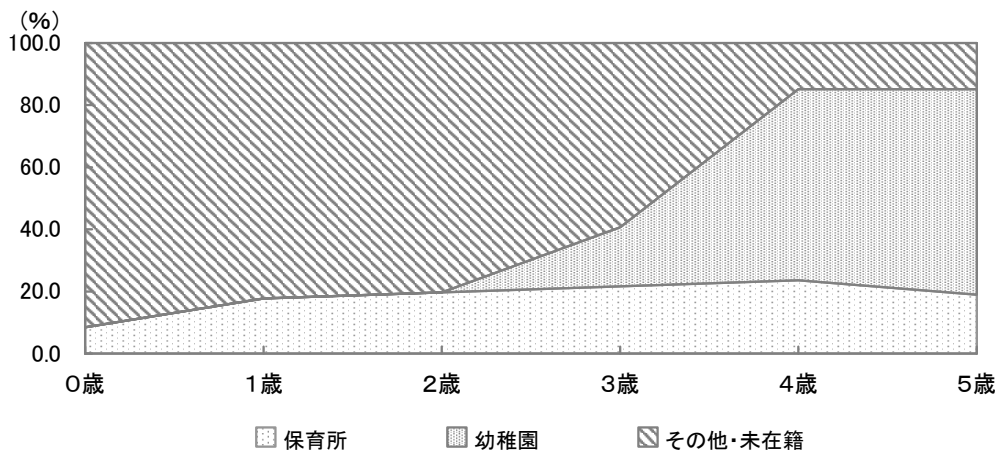


芦屋市の保育の現状

各歳児の施設在籍状況

図1 各歳児の施設在籍状況（平成25年4月現在）

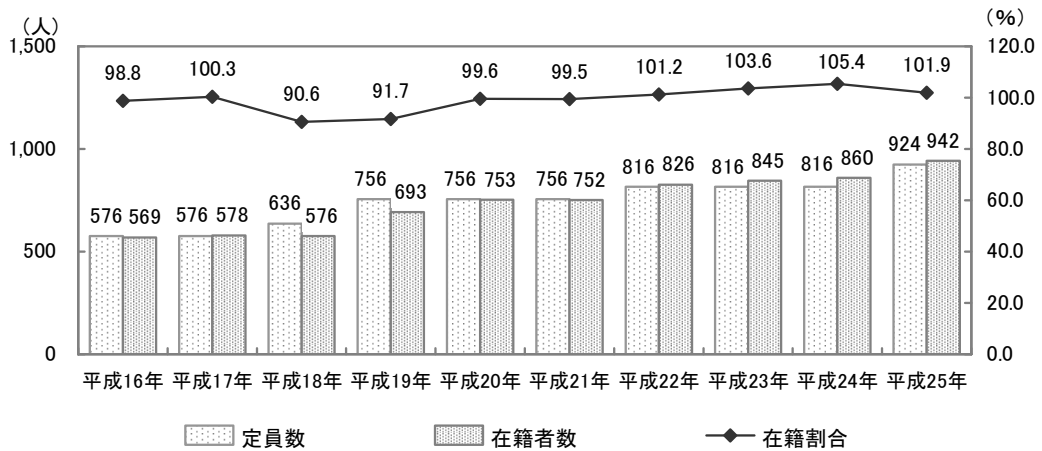


資料：こども政策課調べ

認可保育所（園）のまとめ

ア 芦屋市における認可保育所（園）の定員数と在籍者数

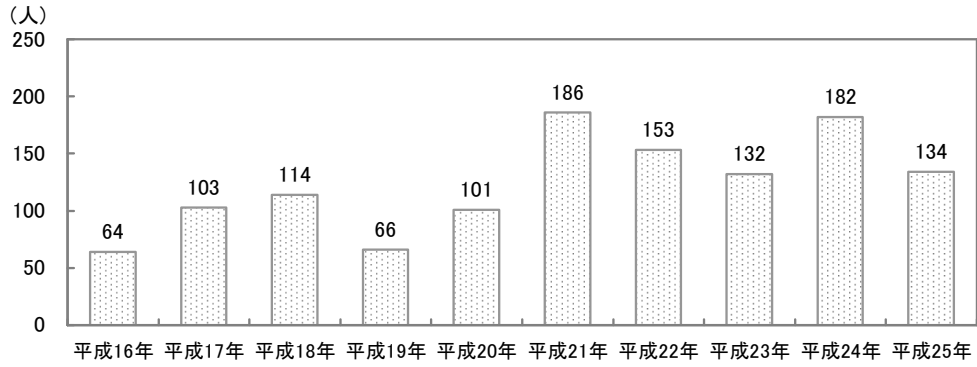
図2 認可保育所（園）の定員数と在籍者数の推移



資料：保育課（各年4月1日現在）

イ 芦屋市における待機児童数の推移

図3 待機児童数の推移



資料：保育課（各年4月1日現在）

ウ 待機児童数の推移

	0歳児	1歳児	2歳児	3歳児	4歳児	5歳児	計
平成17年	8	29	17	24	22	3	103
平成18年	8	44	32	19	7	4	114
平成19年	3	28	18	15	2	0	66
平成20年	6	38	29	22	6	0	101
平成21年	20	78	37	39	9	3	186
平成22年	16	63	37	23	11	3	153
平成23年	2	63	27	27	12	1	132
平成24年	12	77	32	44	16	1	182
平成25年	6	70	26	17	13	2	134

資料：保育課（各年4月1日現在）