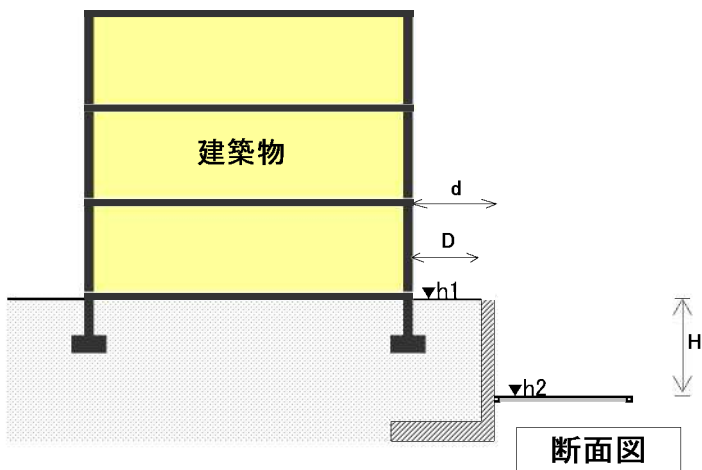
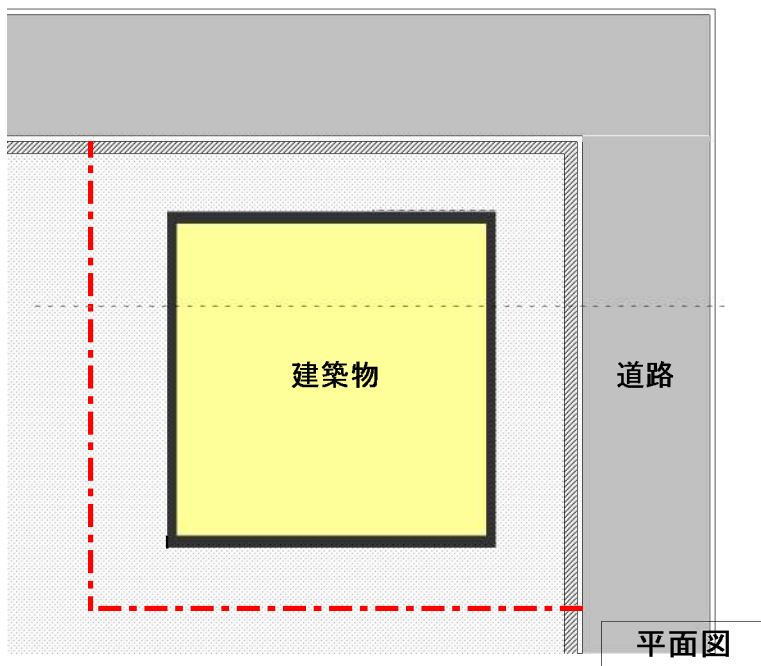


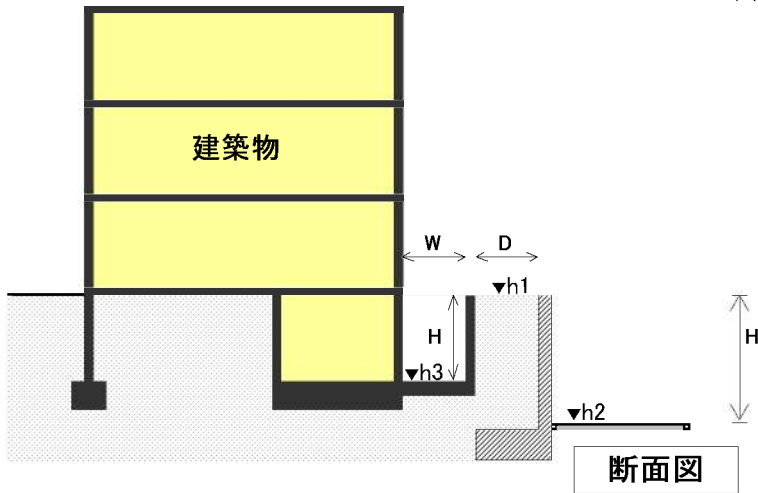
● 2, 3 (1)の図解



地盤面の高さを $h1$ で算定するには
小規模な建築物の場合は、
 $d \geq 50\text{cm}$
小規模な建築物以外は、
 $D \geq 200\text{cm}$
を確保する必要がある。



● 5 の図解



h1を接する地盤面とする条件

5(2)~(5)の解説

• $D \geq 2$ …5(2)

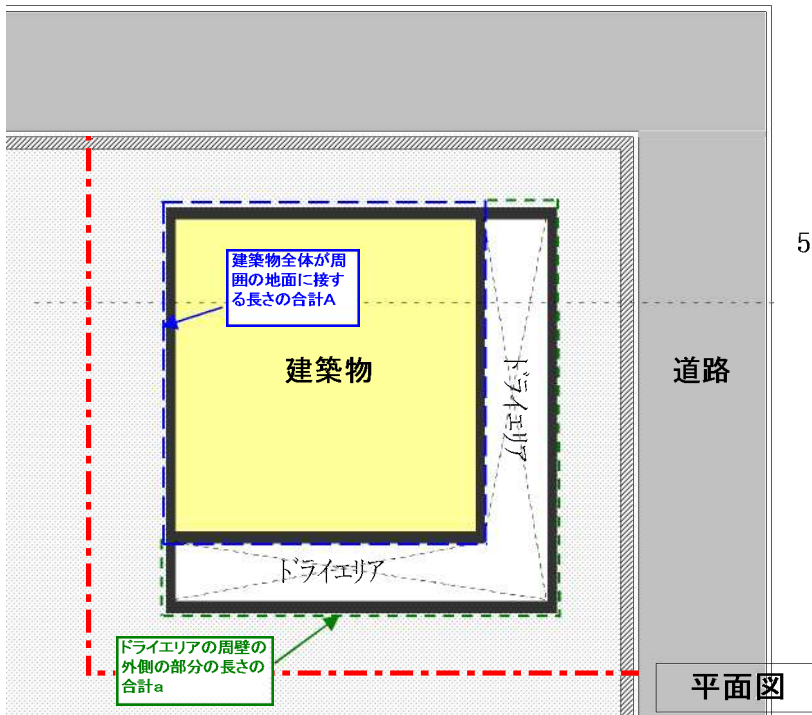
$D < 2$ の場合, h2が地盤面となる。

• 一体構造である。 …5(3)

• $W \leq 2$ …5(4)

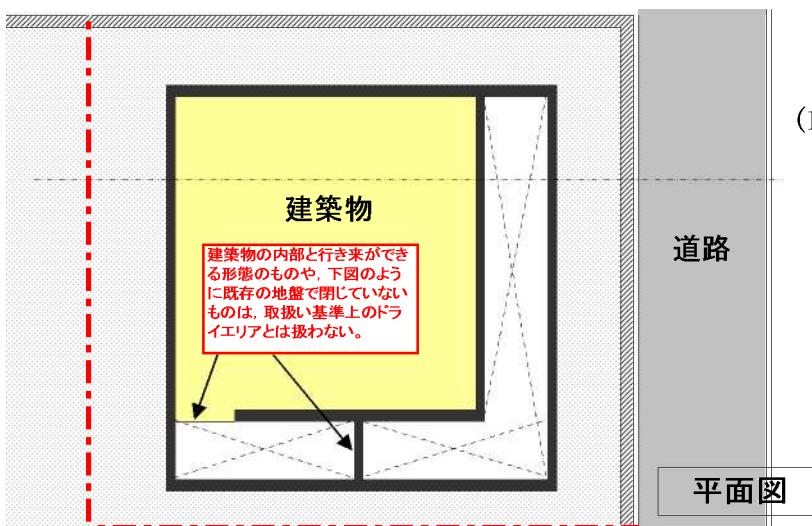
$W > 2$ の場合, h3が地盤面となる。

• $H \leq 5$ …5(5)



5(6)の解説

• $a \leq A/2$ …5(6)



(1)の解説図

• 既存の地盤により閉じていること。