

## 南芦屋浜地区の将来人口推計編

注) 本編は、南芦屋浜地区（陽光町、南浜町、海洋町、涼風町）が現在分譲・開発中であるため、地区の開発状況等を詳細に分析し、別途将来推計を算出したものである。

※「小学校区別の将来人口推計編」の南芦屋浜地区（潮見小学校区）とは、推計方法、推計期間が異なる。

## 目 次

1. 南芦屋浜地区の詳細推計 .....	1
1) 推計の条件 .....	1
2) 推計方法 .....	1
3) 開発人口について .....	2
2. 南芦屋浜地区の人口推計結果 .....	3
1) 南芦屋浜地区の人口推計結果 ケース1 (想定：空地に戸建住宅等開発) .	4
2) 南芦屋浜地区の人口推計結果 ケース2 (想定：空地にマンション開発) .	9

## 1. 南芦屋浜地区の詳細推計

### 1) 推計の条件

目標年：平成 57 年（2045 年）4 月 1 日

基準年：平成 25 年（2013 年）2 月 1 日（4 月 1 日と見なす）

推計の単位：南芦屋浜地区内の陽光町，南浜町，海洋町，涼風町の 4 町

年齢区分：0，1，2，3，4，5 歳（但し 4 月 1 日現在の満年齢）

### 2) 推計方法

①推計の方法はコーホート変化率法を採用する。

②母の年齢別出生率は芦屋市の平成 22 年の値を用い、将来的にも変化しないものと仮定する。

#### ③1 歳年齢別人口の変化率

変化率は、人口定着済みの既成人口と今後の分譲・開発による人口増加が想定される開発人口に分けて、下記の通りに設定する。

＜人口定着済みの既成人口＞

基準年から目標年の変化率は、各町の類似町の変化率を設定する。但し、基準年から目標年まで同率で推移するものとする。

＜今後想定される開発人口＞

初期段階（人口定着から 5 年間）は、開発による人口増加以外の人口増減がないものと仮定し、変化率を設定しない。6 年から目標年までは、各町の類似町の変化率を設定する。

表 推計対象町と類似町の変化率（平成 21 年～24 年の平均）

推計対象町	類似町
陽光町	高浜町の変化率
南浜町	新浜町と南浜町の平均変化率
海洋町	新浜町と南浜町の平均変化率
涼風町	新浜町と南浜町の平均変化率

④母の年齢別出生率は目標年まで変化しないものとする。

小学校区別人口推計で使用した平成 22 年母の年齢別出生率を設定する。

### 3) 開発人口について

今後の住宅開発は、海洋町と涼風町で予定されているが、これまでの住宅開発による人口定着の状況、既成人口の年齢構成を踏まえ、開発人口は当該年別に流入人口の男女別年齢別の配分を行う。

#### ① 開発人口の設定

地区内には開発計画が未定の空地が2箇所あり、計画内容によって開発人口が変化するため、当該空地での建設が、戸建住宅等の場合を「ケース1」、マンションの場合を「ケース2」する。

開発人口については、既存の住宅開発の状況、今後の住宅開発計画等を勘案して、ケース1は平成25～34年、ケース2は平成25～35年まで開発人口を配分した。

表 住宅開発による開発人口の想定

	ケース1	ケース2
海洋町	236人	421人
涼風町	1,790人	2,404人

#### ② 開発人口の按分

##### <転入時の5歳年齢別人口構成>

海洋町、南浜町、海風町の平成20、21、22、23、24年の当該年の転入人口を推計し、男女別5歳年齢別人口を算出する。0歳児は母の年齢別人口より推計し加算する。

##### <転入時の1歳年齢別人口構成への変換>

上記男女別5歳年齢人口を芦屋市1歳年齢人口構成（平成24年4月1日）で按分し、男女別1歳年齢別へ変換する。

##### <開発人口から1歳年齢別人口への按分>

開発人口に、0歳～54歳と55歳以上の男女別構成比（平成24年4月1日の南浜町、涼風町 ※海洋町は高齢者施設があるため除外）を乗じる。

0歳～54歳の開発人口に男女別1歳年齢別構成比を乗じ、男女別1歳年齢別人口に按分する。

## 2. 南芦屋浜地区の人口推計結果

平成 25 年 2 月 1 日現在を基準年とする将来人口(平成 25～57 年(2013～2045 年))  
を推計した結果を次ページ以降に示す。

1) 南芦屋浜地区の人口推計結果 ケース1 (想定：空地に戸建住宅等開発)

図 0～5歳児と6～11歳児の将来推計 南芦屋浜地区 ケース 1

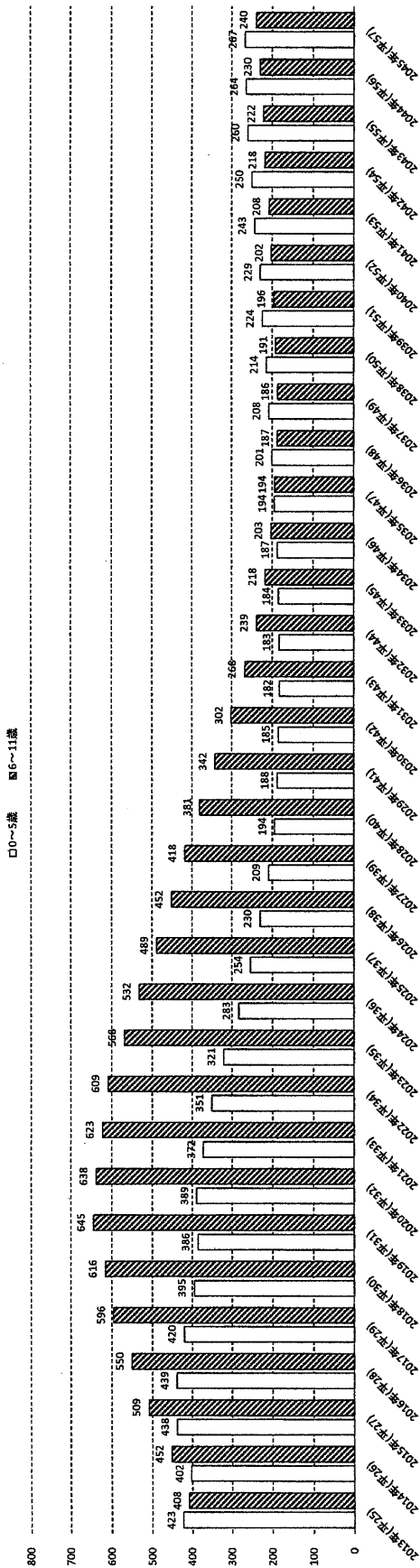


図 就学前児童(0～5歳)の将来推計 南芦屋浜地区 ケース 1

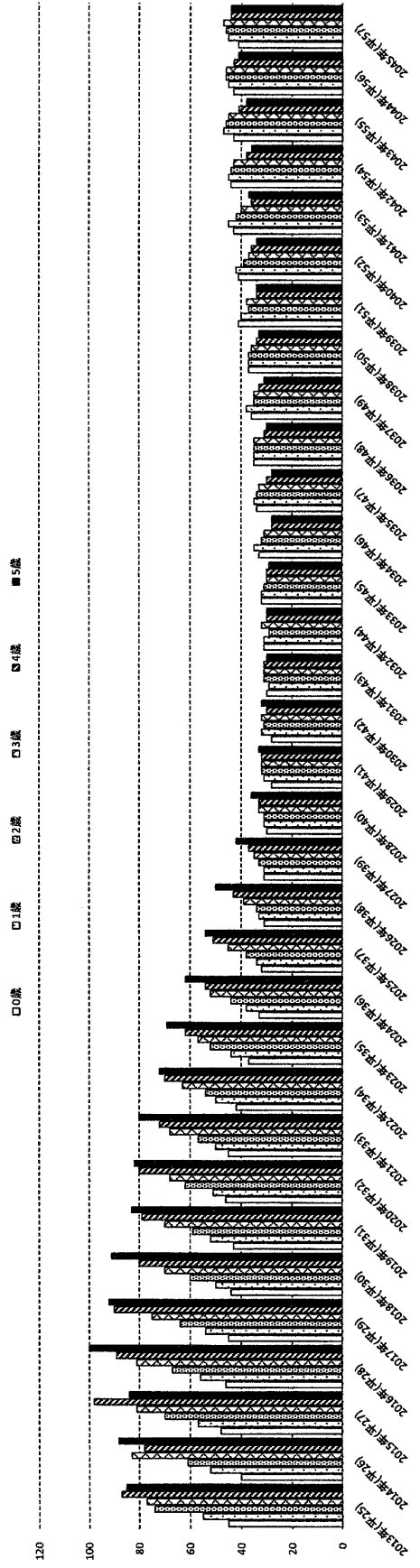


表 就学前児童(0～5歳)及び出産年齢人口、その他年齢別人口の将来推計値

〔5南芦屋浜ケ1(平成25～34年)〕

■人口動向	5南芦屋浜小学校区ケ1										
	2013年(平25)	2014年(平26)	2015年(平27)	2016年(平28)	2017年(平29)	2018年(平30)	2019年(平31)	2020年(平32)	2021年(平33)	2022年(平34)	
総人口	4,891	5,031	5,492	5,736	5,982	6,150	6,409	6,652	6,785	6,868	
出生年齢人口※1	1,022	1,047	1,161	1,211	1,271	1,307	1,348	1,391	1,409	1,416	
出生年齢人口率※2(%)	20.9	20.8	21.1	21.1	21.2	21.3	21.0	20.9	20.8	20.6	
0～2歳児率※3(%)	3.6	3.0	3.2	2.9	2.7	2.5	2.4	2.4	2.2	2.1	
3～5歳児率※4(%)	5.1	4.9	4.8	4.7	4.3	3.9	3.6	3.5	3.2	3.0	
0～5歳児率※5(%)	8.6	8.0	8.0	7.7	7.0	6.4	6.0	5.8	5.5	5.1	

	2013年(平成25年)			2014年(平成26年)			2015年(平成27年)			2016年(平成28年)			2017年(平成29年)		
	計	男	女	計	男	女	計	男	女	計	男	女	計	男	女
計	4,891	2,242	2,649	5,031	2,304	2,727	5,492	2,527	2,965	5,736	2,643	3,093	5,982	2,764	3,218
0歳	45	22	23	40	21	19	48	27	21	46	26	21	45	24	21
1歳	55	35	20	52	24	28	57	29	28	56	31	25	54	29	25
2歳	74	36	38	61	38	23	70	33	37	67	34	33	64	35	29
3歳	77	43	34	83	41	42	81	48	33	81	38	43	75	38	37
4歳	87	52	35	78	42	36	98	48	50	89	51	38	90	42	48
5歳	85	51	34	88	54	34	84	46	38	100	50	50	92	54	38
6～11歳	408	202	206	452	236	216	509	283	226	550	301	249	596	321	275
12～14歳	145	77	68	160	82	78	197	93	104	219	108	111	236	126	110
15～17歳	137	75	62	143	82	61	142	74	68	162	87	75	181	94	87
18～19歳	77	41	36	77	37	40	102	58	44	99	62	37	95	49	46
20～24歳	142	61	81	153	65	88	170	77	93	181	79	102	206	108	98
25～29歳	113	46	67	115	52	63	127	61	66	133	64	69	146	64	82
30～34歳	243	101	142	221	81	140	241	83	158	244	91	153	236	90	146
35～39歳	413	185	228	408	183	222	423	192	231	413	174	239	412	169	243
40～44歳	476	234	242	475	229	246	528	248	280	554	261	293	556	254	302
45～49歳	311	147	164	367	180	187	423	202	221	459	216	243	513	246	267
50歳以上	2,003	834	1,169	2,061	857	1,204	2,192	925	1,267	2,283	971	1,312	2,385	1,021	1,364
再掲 0～2歳	174	93	81	153	83	70	175	89	86	169	90	79	163	88	75
再掲 3～5歳	249	146	103	249	137	112	263	142	121	270	139	131	257	134	123
再掲 0～5歳	423	239	184	402	220	182	438	231	207	439	229	210	420	222	198
再掲15～19歳	214	116	98	220	119	101	244	132	112	261	149	112	276	143	133

	2018年(平成30年)			2019年(平成31年)			2020年(平成32年)			2021年(平成33年)			2022年(平成34年)		
	計	男	女	計	男	女	計	男	女	計	男	女	計	男	女
計	6,150	2,852	3,298	6,409	2,978	3,431	6,652	3,095	3,557	6,785	3,168	3,617	6,868	3,210	3,658
0歳	44	24	20	43	23	20	46	25	21	45	25	20	42	23	19
1歳	50	26	24	52	28	24	51	27	24	50	27	23	50	27	23
2歳	60	32	28	59	30	29	62	32	30	57	30	27	54	28	26
3歳	70	36	32	70	37	33	68	35	33	68	35	33	63	33	30
4歳	80	40	40	79	42	37	80	42	38	72	36	36	70	36	34
5歳	91	43	48	83	42	41	82	44	38	80	43	37	72	37	35
6～11歳	616	340	276	645	361	284	638	348	290	623	332	291	609	327	282
12～14歳	253	140	113	270	134	136	300	155	145	323	181	142	340	202	138
15～17歳	208	102	106	232	118	114	253	137	116	262	146	116	273	138	135
18～19歳	112	60	52	118	67	51	130	69	61	154	73	81	163	87	76
20～24歳	213	116	97	222	119	103	240	129	111	255	143	112	272	141	131
25～29歳	137	56	81	153	67	86	150	67	83	150	65	85	161	82	79
30～34歳	222	94	128	228	100	128	235	104	131	230	104	126	228	96	120
35～39歳	413	166	247	410	157	253	407	151	256	392	152	240	366	146	220
40～44歳	548	241	307	560	248	312	556	247	309	547	233	314	521	212	309
45～49歳	562	273	289	577	275	302	611	287	324	635	300	335	625	291	334
50歳以上	2,471	1,061	1,410	2,608	1,130	1,478	2,743	1,196	1,547	2,842	1,243	1,599	2,959	1,304	1,655
再掲 0～2歳	154	82	72	154	81	73	159	84	75	152	82	70	146	78	68
再掲 3～5歳	241	121	120	232	121	111	230	121	109	220	114	106	205	106	99
再掲 0～5歳	395	203	192	386	202	184	389	205	184	372	196	176	351	184	167
再掲15～19歳	320	162	158	350	185	165	383	206	177	416	219	197	436	225	211

表 就学前児童(0～5歳)の将来推計

年齢	2013年(平25)	2014年(平26)	2015年(平27)	2016年(平28)	2017年(平29)	2018年(平30)	2019年(平31)	2020年(平32)	2021年(平33)	2022年(平34)
0歳	45	40	48	46	45	44	43	46	45	42
1歳	55	52	57	56	54	50	52	51	50	50
2歳	74	61	70	67	64	60	59	62	57	54
3歳	77	83	81	81	75	70	70	68	68	63
4歳	87	78	98	89	90	80	79	80	72	70
5歳	85	88	84	100	92	91	83	82	80	72
0～5歳	423	402	438	439	420	395	386	389	372	351

※1女性15～49歳人口  
 ※2女性15～49歳人口/総人口  
 ※30～2歳人口/総人口  
 ※43～5歳人口/総人口  
 ※50～5歳人口/総人口

表 0～2歳児と3～5歳児、及びその他未成年者の将来推計

年齢	2013年(平25)	2014年(平26)	2015年(平27)	2016年(平28)	2017年(平29)	2018年(平30)	2019年(平31)	2020年(平32)	2021年(平33)	2022年(平34)
0～2歳	174	153	175	169	163	154	154	159	152	146
3～5歳	249	249	263	270	257	241	232	230	220	205
6～11歳	408	452	509	550	596	616	645	638	623	609
12～14歳	145	160	197	219	236	253	270	300	323	340
15～17歳	137	143	142	162	181	208	232	253	262	273
18～19歳	77	77	102	99	95	112	118	130	154	163
合計	1,190	1,234	1,388	1,469	1,528	1,584	1,651	1,710	1,734	1,736

表 就学前児童(0～5歳)及び出産年齢人口、その他年齢別人口の将来推計値

「5南芦屋浜ヶ(平成35～44年)」

人口動向	2023年(平35)	2024年(平36)	2025年(平37)	2026年(平38)	2027年(平39)	2028年(平40)	2029年(平41)	2030年(平42)	2031年(平43)	2032年(平44)
総人口	6,871	6,854	6,836	6,804	6,773	6,733	6,701	6,667	6,625	6,567
出生年齢人口※1	1,392	1,361	1,325	1,304	1,267	1,239	1,217	1,193	1,160	1,124
出生年齢人口率※2 (%)	20.3	19.9	19.4	19.2	18.7	18.4	18.2	17.9	17.5	17.1
0～2歳児率※3 (%)	1.9	1.7	1.5	1.4	1.4	1.4	1.4	1.4	1.4	1.4
3～5歳児率※4 (%)	2.7	2.5	2.2	1.9	1.7	1.5	1.4	1.4	1.4	1.4
0～5歳児率※5 (%)	4.7	4.1	3.7	3.4	3.1	2.9	2.8	2.8	2.7	2.8

	2023年(平成35年)			2024年(平成36年)			2025年(平成37年)			2026年(平成38年)			2027年(平成39年)		
	計	男	女	計	男	女	計	男	女	計	男	女	計	男	女
計	6,871	3,213	3,658	6,854	3,206	3,648	6,836	3,202	3,634	6,804	3,186	3,618	6,773	3,175	3,598
0歳	37	20	17	33	18	15	32	17	15	31	16	15	31	17	14
1歳	44	24	20	38	20	18	34	18	16	33	17	16	31	16	15
2歳	52	28	24	44	23	21	38	20	18	34	18	16	33	17	16
3歳	57	30	27	52	28	24	45	24	21	39	20	19	35	18	17
4歳	62	32	30	54	28	26	51	27	24	43	22	21	37	19	18
5歳	69	36	33	62	33	29	54	29	25	50	27	23	42	23	19
6～11歳	568	308	260	532	280	252	489	262	227	452	244	208	418	224	194
12～14歳	341	192	149	334	187	147	343	189	154	323	180	143	301	162	139
15～17歳	304	160	144	325	184	141	340	203	137	342	195	147	338	193	145
18～19歳	166	98	68	181	98	83	182	87	95	202	110	92	228	143	85
20～24歳	310	156	154	328	173	155	351	186	165	379	197	182	396	201	195
25～29歳	166	88	78	171	88	83	187	96	91	196	104	92	200	97	103
30～34歳	197	78	119	185	76	109	168	71	97	161	64	97	166	79	87
35～39歳	330	138	192	299	129	170	272	119	153	242	106	136	225	93	132
40～44歳	502	200	302	468	179	289	429	158	271	396	150	246	355	139	216
45～49歳	607	272	335	600	269	331	573	257	316	546	234	312	516	212	304
50歳以上	3,059	1,353	1,706	3,148	1,393	1,755	3,248	1,439	1,809	3,335	1,482	1,853	3,421	1,522	1,899
再掲 0～2歳	133	72	61	115	61	54	104	55	49	98	51	47	95	50	46
再掲 3～5歳	188	98	90	168	89	79	160	80	70	132	69	63	114	60	54
再掲 0～5歳	321	170	151	283	150	133	254	135	119	230	120	110	209	110	99
再掲15～19歳	470	258	212	506	282	224	522	290	232	544	305	239	566	336	230

	2028年(平成40年)			2029年(平成41年)			2030年(平成42年)			2031年(平成43年)			2032年(平成44年)		
	計	男	女	計	男	女	計	男	女	計	男	女	計	男	女
計	6,733	3,155	3,578	6,701	3,135	3,566	6,667	3,112	3,555	6,625	3,090	3,535	6,567	3,059	3,508
0歳	30	16	14	28	14	14	28	15	13	30	17	13	31	17	14
1歳	31	17	14	31	16	15	32	15	17	29	15	14	31	17	14
2歳	31	16	15	32	17	15	31	16	15	31	14	17	29	15	14
3歳	33	17	16	32	16	16	32	17	15	31	16	15	32	15	17
4歳	33	17	16	32	16	16	30	15	15	31	16	15	30	15	15
5歳	36	19	17	33	17	16	32	16	16	30	15	15	30	16	14
6～11歳	381	204	177	342	185	157	302	163	139	268	145	123	239	129	110
12～14歳	278	152	124	258	144	114	243	132	111	225	121	104	207	113	94
15～17歳	345	193	152	327	183	144	306	166	140	282	157	125	263	148	115
18～19歳	216	130	86	220	121	99	228	133	95	221	127	94	207	110	97
20～24歳	422	229	193	459	254	205	475	264	211	498	279	219	506	295	211
25～29歳	231	104	127	238	112	126	257	120	137	283	130	153	290	130	160
30～34歳	165	83	82	170	83	87	187	89	98	190	91	99	195	82	113
35～39歳	196	78	118	181	73	108	162	67	95	156	60	96	160	75	85
40～44歳	314	130	184	286	122	164	261	112	149	233	102	131	220	91	129
45～49歳	499	202	297	463	179	284	426	158	268	396	153	243	352	138	214
50歳以上	3,494	1,548	1,946	3,569	1,583	1,986	3,635	1,614	2,021	3,691	1,632	2,059	3,745	1,653	2,092
再掲 0～2歳	92	49	43	91	47	44	91	46	45	90	46	44	91	49	42
再掲 3～5歳	102	53	49	97	49	48	94	48	46	92	47	45	92	46	46
再掲 0～5歳	194	102	92	188	96	92	185	94	91	182	93	89	183	95	88
再掲15～19歳	561	323	238	547	304	243	534	299	235	509	284	219	470	258	212

表 就学前児童(0～5歳)の将来推計

年齢	2023年(平35)	2024年(平36)	2025年(平37)	2026年(平38)	2027年(平39)	2028年(平40)	2029年(平41)	2030年(平42)	2031年(平43)	2032年(平44)
0歳	37	33	32	31	31	30	28	28	30	31
1歳	44	38	34	33	31	31	31	32	29	31
2歳	52	44	38	34	33	31	32	31	31	29
3歳	57	52	45	39	35	33	32	32	31	32
4歳	62	54	51	43	37	33	32	30	31	30
5歳	69	62	54	50	42	36	33	32	30	30
0～5歳	321	283	254	230	209	194	188	185	182	183

※1 女性15～49歳人口  
 ※2 女性15～49歳人口/総人口  
 ※3 0～2歳人口/総人口  
 ※4 3～5歳人口/総人口  
 ※5 0～5歳人口/総人口

表 0～2歳児と3～5歳児、及びその他未成年者の将来推計

年齢	2023年(平35)	2024年(平36)	2025年(平37)	2026年(平38)	2027年(平39)	2028年(平40)	2029年(平41)	2030年(平42)	2031年(平43)	2032年(平44)
0～2歳	133	115	104	98	95	92	91	91	90	91
3～5歳	188	168	150	132	114	102	97	94	92	92
6～11歳	568	532	489	452	418	381	342	302	268	239
12～14歳	341	334	343	323	301	276	258	243	225	207
15～17歳	304	325	340	342	338	345	327	306	282	263
18～19歳	166	181	182	202	228	216	220	228	221	207
合計	1,700	1,655	1,608	1,549	1,494	1,412	1,335	1,264	1,178	1,099







## 2) 南芦屋浜地区の人口推計結果 ケース2 (想定：空地にマンション開発)

図 0～5歳児と6～11歳児の将来推計 南芦屋浜地区 ケース 2

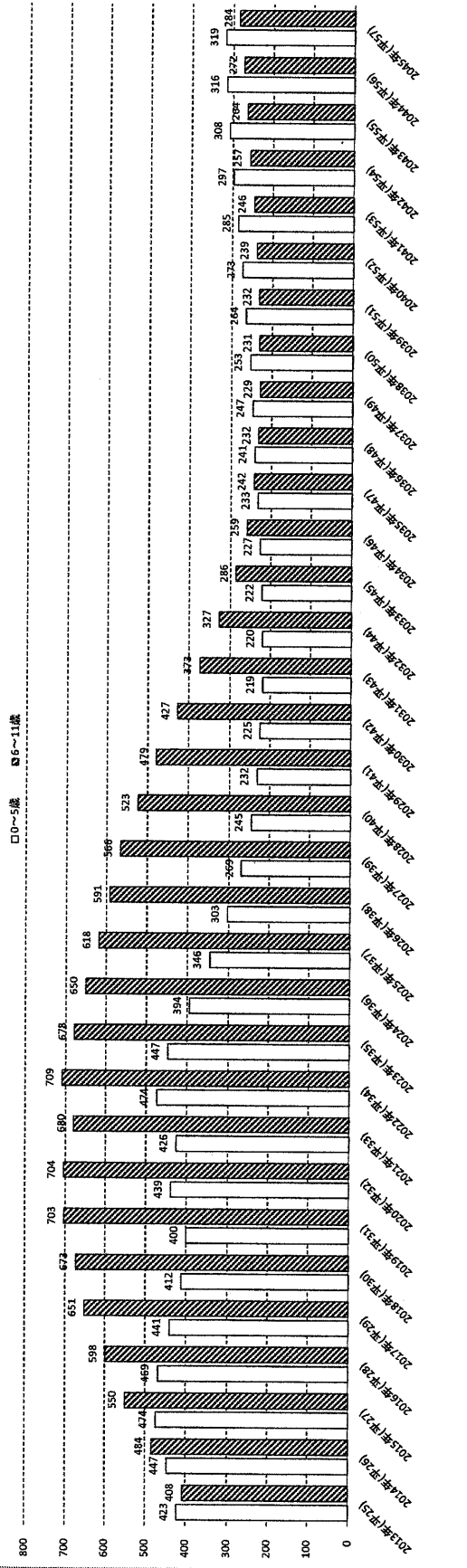
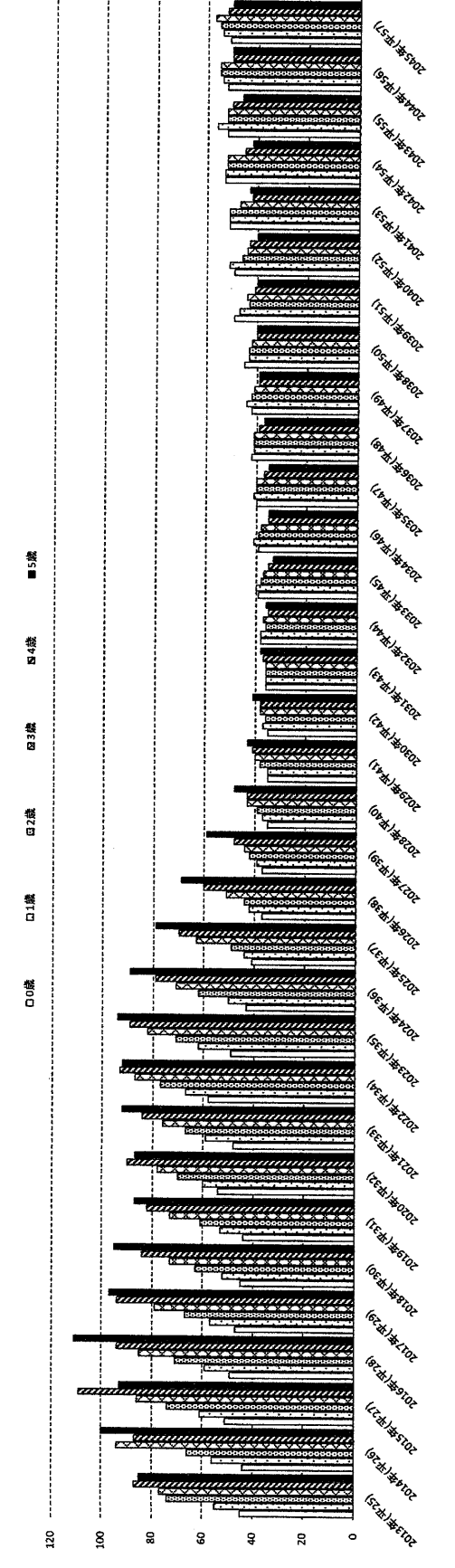


図 就学前児童(0～5歳)の将来推計 南芦屋浜地区 ケース 2











発行 芦屋市保健福祉部こども課

〒659-8501

芦屋市精道町7番6号

TEL 0797-38-2180

FAX 0797-38-2190