

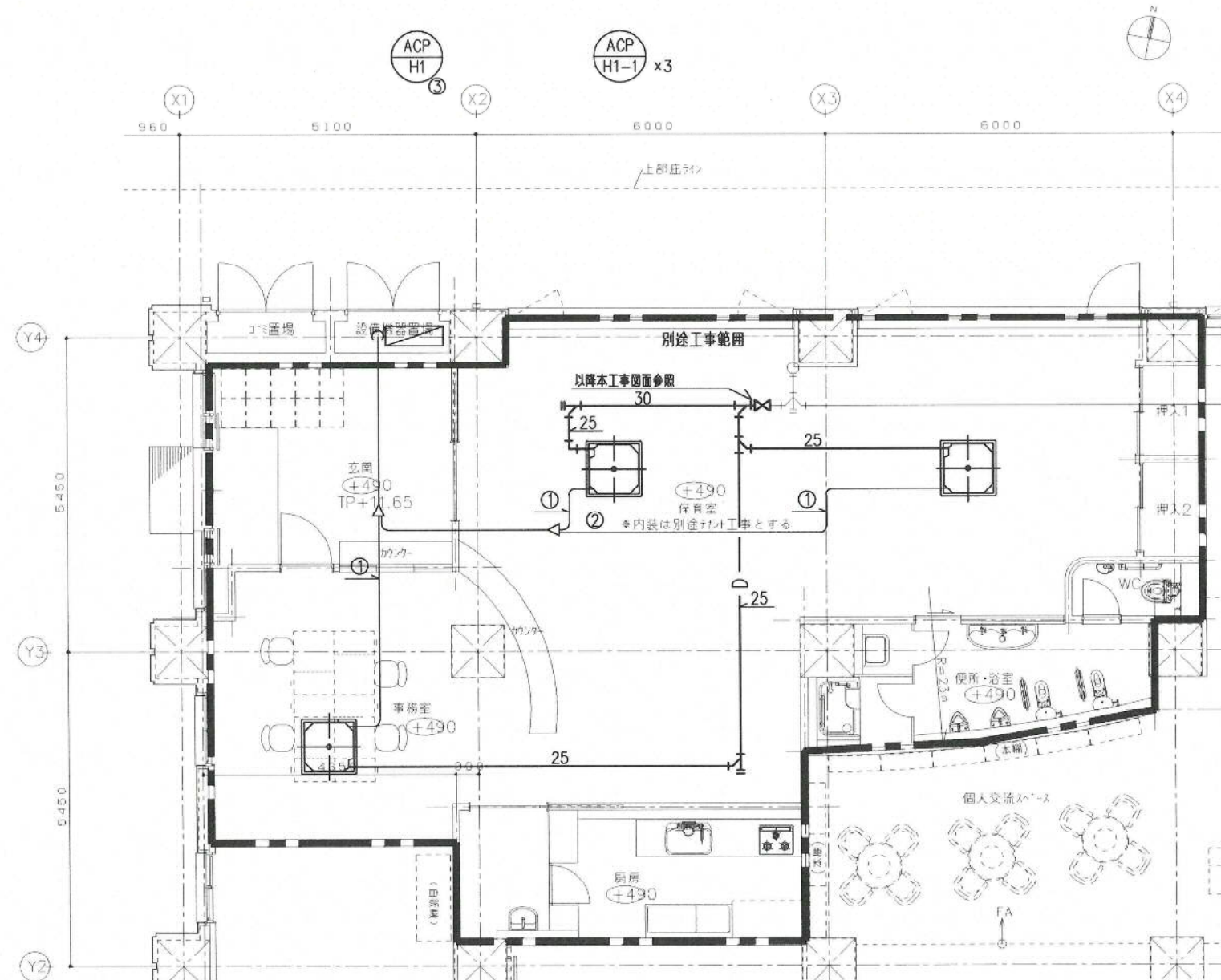
機器表【保育園】

機器番号	機器名称	台数	設置場所	仕様	電圧容量 (kw)				消費電力 (kw)		備考
					圧縮機	送風機	φ	V	冷房	暖房	
ACP-H1	空冷ヒートポンプエアコン (屋外機)	1	1階 室外機置場	形式: 店舗用パッケージエアコン 冷房能力: 20.0kW 暖房能力: 22.4kW	4.610	0.400	3	200	6.400	5.800	
ACP-H1-1	空冷ヒートポンプエアコン (室内機)	2	1階 保育室	形式: マルチ天井埋込カセット(4方向) 冷房能力: 7.1kW 暖房能力: 8.0kW	-	0.159	1	200	-	-	

冷媒配管サイズ (参考)

記号	液管	ガス管
①	6.4φ	12.7φ
②	9.5φ	15.9φ
③	9.5φ	19.1φ
④	9.5φ	22.2φ
⑤	12.7φ	25.4φ
⑥	12.7φ	28.6φ

【注記】
 ①: マルチ天井埋込カセット(4方向) (電源・制御線)
 ②: マルチ天井埋込カセット(4方向) (電源・制御線)
 を冷媒共巻きとする。(本工事)



1階保育園参考平面図 (配管)

① 室外機については、本図に示す設備機器置場に設置すること。
 ② ドレン配管については、本図に示すバルブに接続すること。
 ③ その他小規模保育事業所部分の記載は、整備の例を示したものである。但し、市工事範囲に係る配管等については、市が整備するものとする(詳細については、市と協議を行うこと)。

【注記】

1. 冷媒管の防火区画貫通処理を示す。
2. 室内外機の張り配線は冷媒管共巻きとする。
3. 室内機及び室外機の電源送りは電気設備工事とする。
4. 特記無き限り天井配管とする。(PSを除く)

別紙図面 2 2

(分庁舎 空調換気設備 参考図・機器表)

機器表【保育園】

記号	名称	仕様	電気容量		配管方式	台数	設置場所	備考
			電圧(φ-V)	消費電力(W)				
HEU-H1-1	全熱交換器	型式:天井埋込形 仕様:250φ×570m ³ /h×100Pa 付属品:21φ×430φ、断熱材	1-100	500W	-	1	1階 保育室	
HEU-H1-2	全熱交換器	型式:天井埋込形 仕様:200φ×210m ³ /h×100Pa 付属品:21φ×430φ、断熱材	1-100	200W	-	1	1階 事務室	
FE-H1-1	換気機	型式:HV-H093777 換気型 仕様:200φ×300m ³ /h×100Pa 付属品:断熱材	1-100	60W	-	1	1階 子供用便所	
FE-H1-2	換気機	型式:HV-H093777 換気型 仕様:200φ×350m ³ /h×100Pa 付属品:断熱材	1-100	60W	-	1	1階 厨房	
VF-H1-1	天井扇	型式:低騒音形 仕様:100φ×50m ³ /h×100Pa 付属品:断熱材	1-100	30W	-	1	1階 廊下	
VF-H1-2	天井扇	型式:低騒音形 仕様:100φ×60m ³ /h×100Pa 付属品:断熱材	1-100	30W	-	1	1階 保育室玄関	
VF-H1-3	天井扇	型式:低騒音形 仕様:150φ×100m ³ /h×100Pa 付属品:断熱材	1-100	30W	-	1	1階 シャワー室	

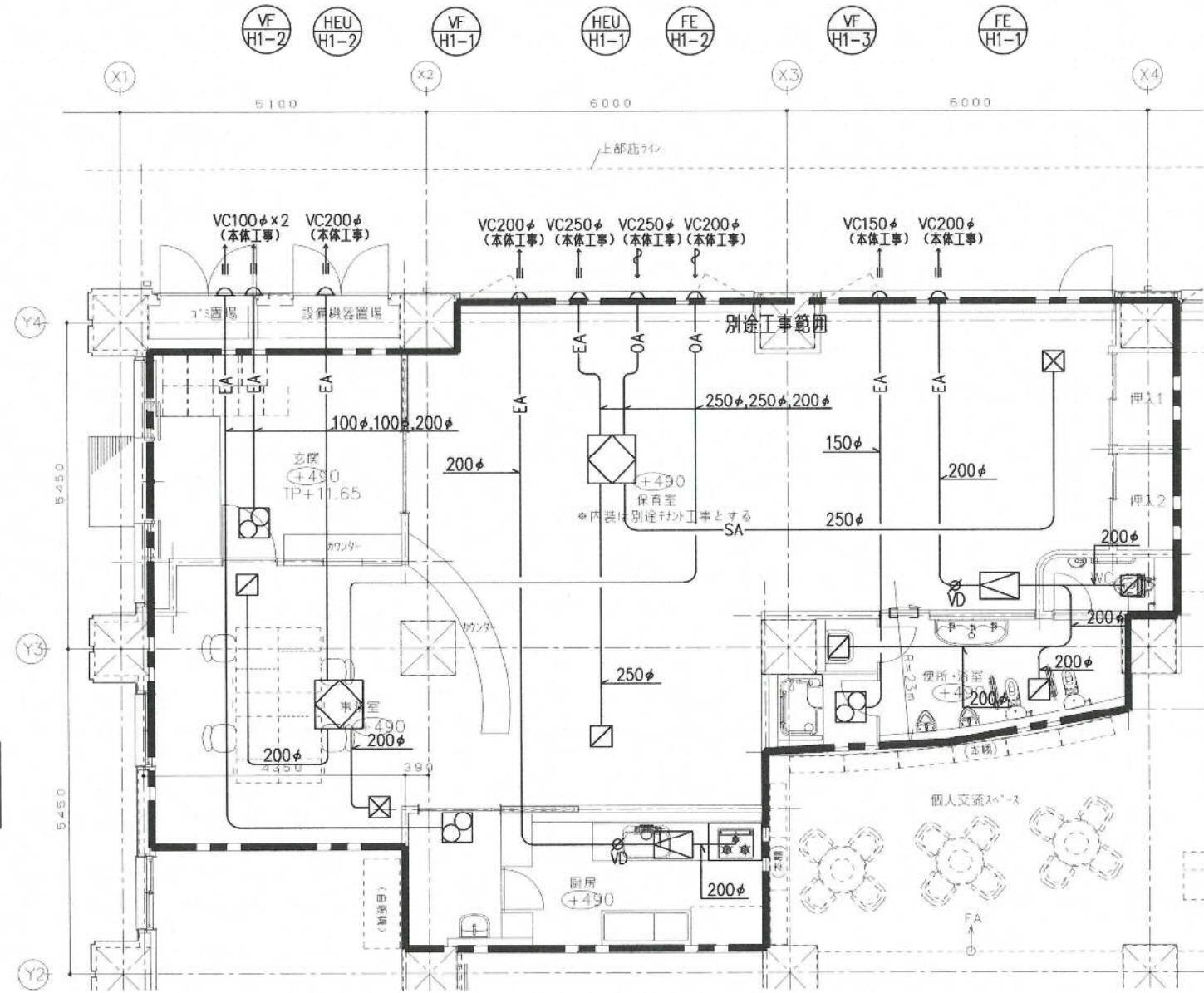
EA	210 m ³ /h	1
	HS 200x200	
	BOX 500x500x400H	
OA	210 m ³ /h	1
	VHS 200x200	
	BOX 500x500x400H	

EA	570 m ³ /h	1
	HS 300x300	
	BOX 500x500x400H	
OA	570 m ³ /h	1
	VHS 300x300	
	BOX 500x500x400H	

EA	100 m ³ /h	1
	HS 200x200	
	BOX 400x400x350H	

EA	100 m ³ /h	1
	HS 200x200	
	BOX 400x400x350H	

EA	100 m ³ /h	1
	HS 200x200	
	BOX 400x400x350H	



1階保育園参考平面図 (ダクト)

- ① ベンドキャップ及びダクト貫通部は市工事で施工するため、その位置に合わせて整備すること。
- ② その他小規模保育事業所部分の記載は、整備の例を示したものである。但し、市工事範囲に係る配管等については、市が整備するものとする（詳細については、市と協議を行うこと）。

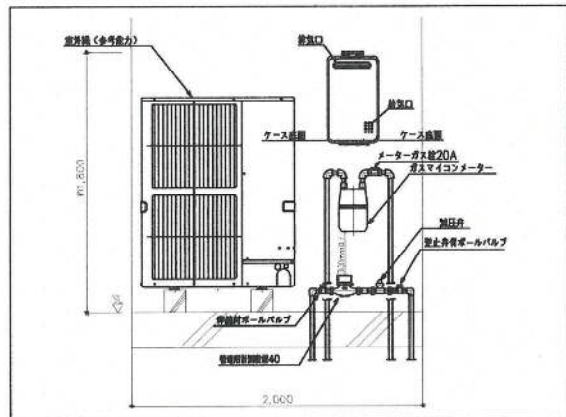
- 【注】
1. ダクト貫通部はグラスウール充填とする。
 2. ダクト貫通は建築工事にて行う。
 3. ベントキャップ取り付けは本体工事とする。

機器表

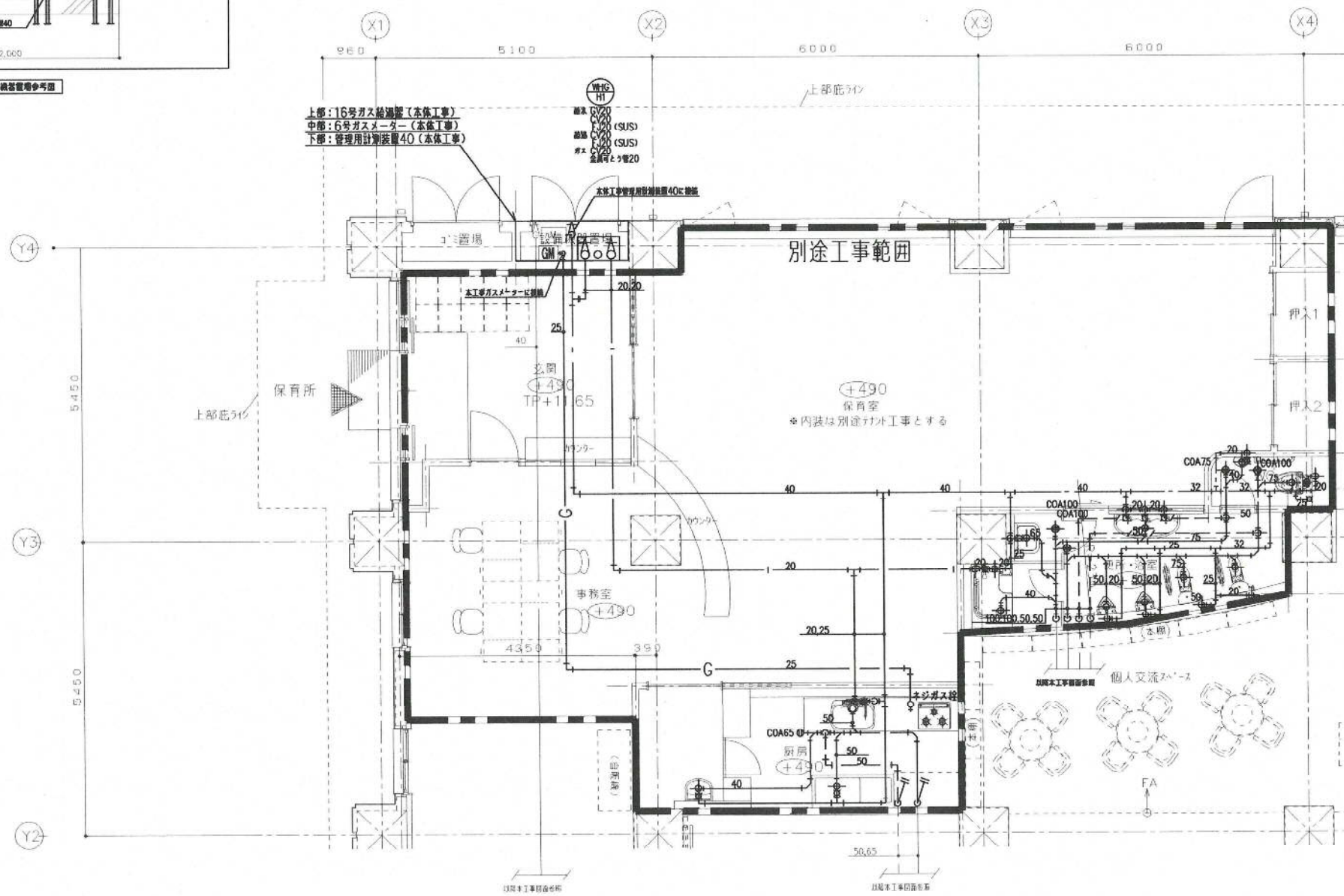
記号	機器名	設置場所	仕様	電源	数量	備考
備給-H1	ガス給湯器	B1階 (1階厨房)	16号給湯専用屋外壁掛型 ガス消費量 : 31.0 Kw	1-100V	1	
		(1階厨房)	消費電力 : 0.188 Kw (ヒーター作動時)			
			付属品 : 台所リモコン、リモコンコード (20m x 1本)、配管カバー、他標準付属品 定格加熱能力、消費電力、試験方法はJIS S 2075iによる。			

衛生器具表

記号	器具名称	型番	付属品	合計	1階				備考
					W	C	便所・浴室	厨房	
G1	洋風大便器	GS494	TEV40E、TH48V3、HP420-7、YN702	1	1				
	L型手洗い	T1120L3	T110016x2、T110034 x 1	1	1				
	温水洗浄便座	TCF5523AG		1	1				
G2	幼児用大便器	GSS108	S3008K、TCF41R、TS310SG、T82C38、HP430-7	2	2				
	膝掛便器用干渉り	YTB10P2R	T110016x2、T110034 x 1	2	2				
U2	幼児用小便器	US10CV	T601P、T64CP、T9R	2	2				
	手洗器	L210C	TEN41A、TL250D、T7PW1	1			1		
	コンパクト手洗器	LSL870AP		1	1				
S2	掃除機	SK22A	T23AC20C、T37S0EP、TN114、T9R、TK22	1		1			
S3	幼児用マルチシンク	SKL300LMP	HK300K2、WMA5、MA130HYJISR、TL106AGR	1		1			
	幼児用シャワーパン	PFS1100R	排水トラップ・目録付	1		1			
	システムキッチン	建築工事	混合水栓、排水トラップ共	1			1		
	水切付1槽シンク	建築工事	排水栓、排水トラップ共	1			1		



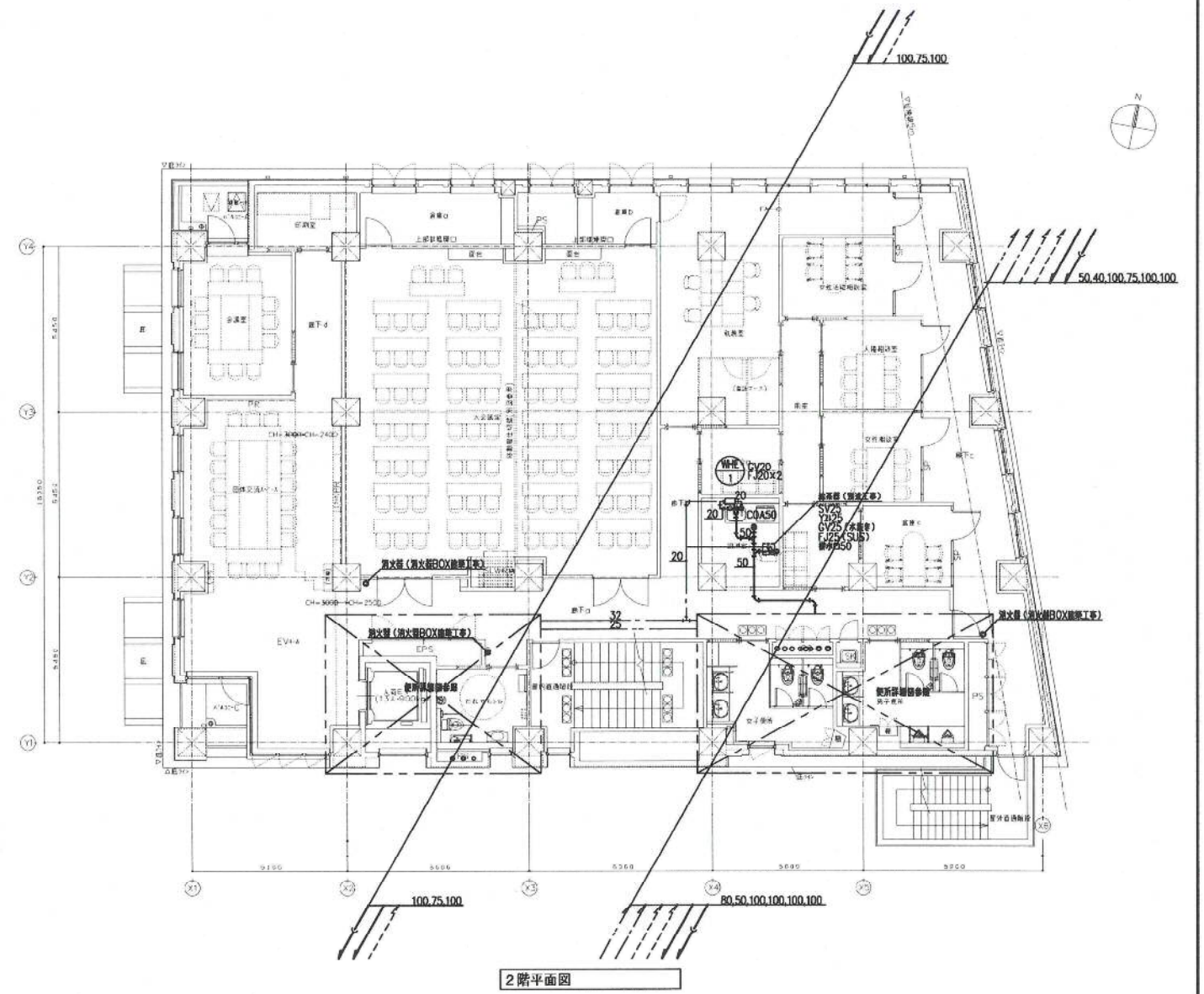
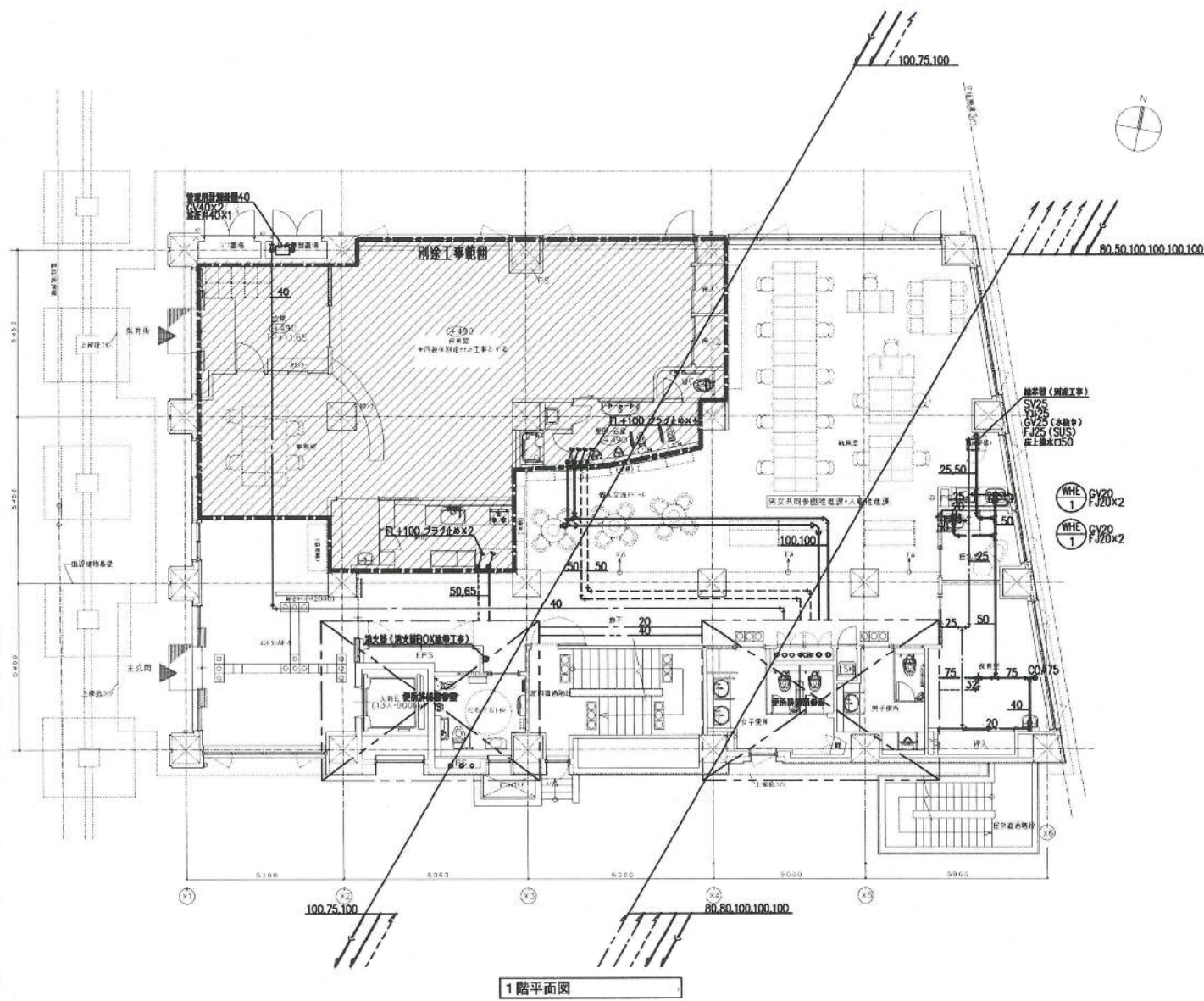
設備設置位置参考図



①市工事部分との配管の接続については、本図のとおり行うこと。
 ②その他小規模保育事業所部分の記載は、整備の例を示したものである。但し、市工事範囲に係る配管等については、市が整備するものとする(詳細については、市と協議を行うこと)。

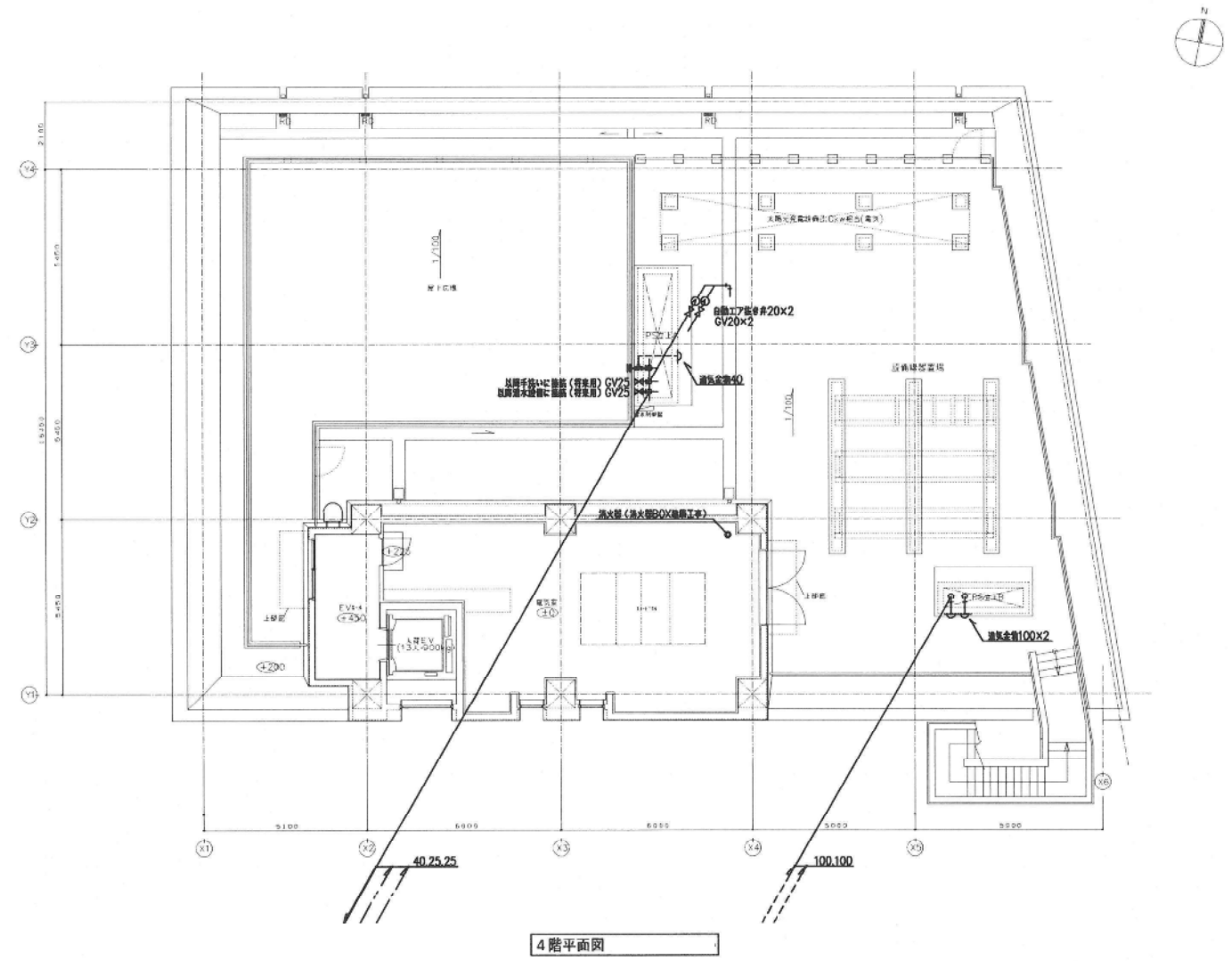
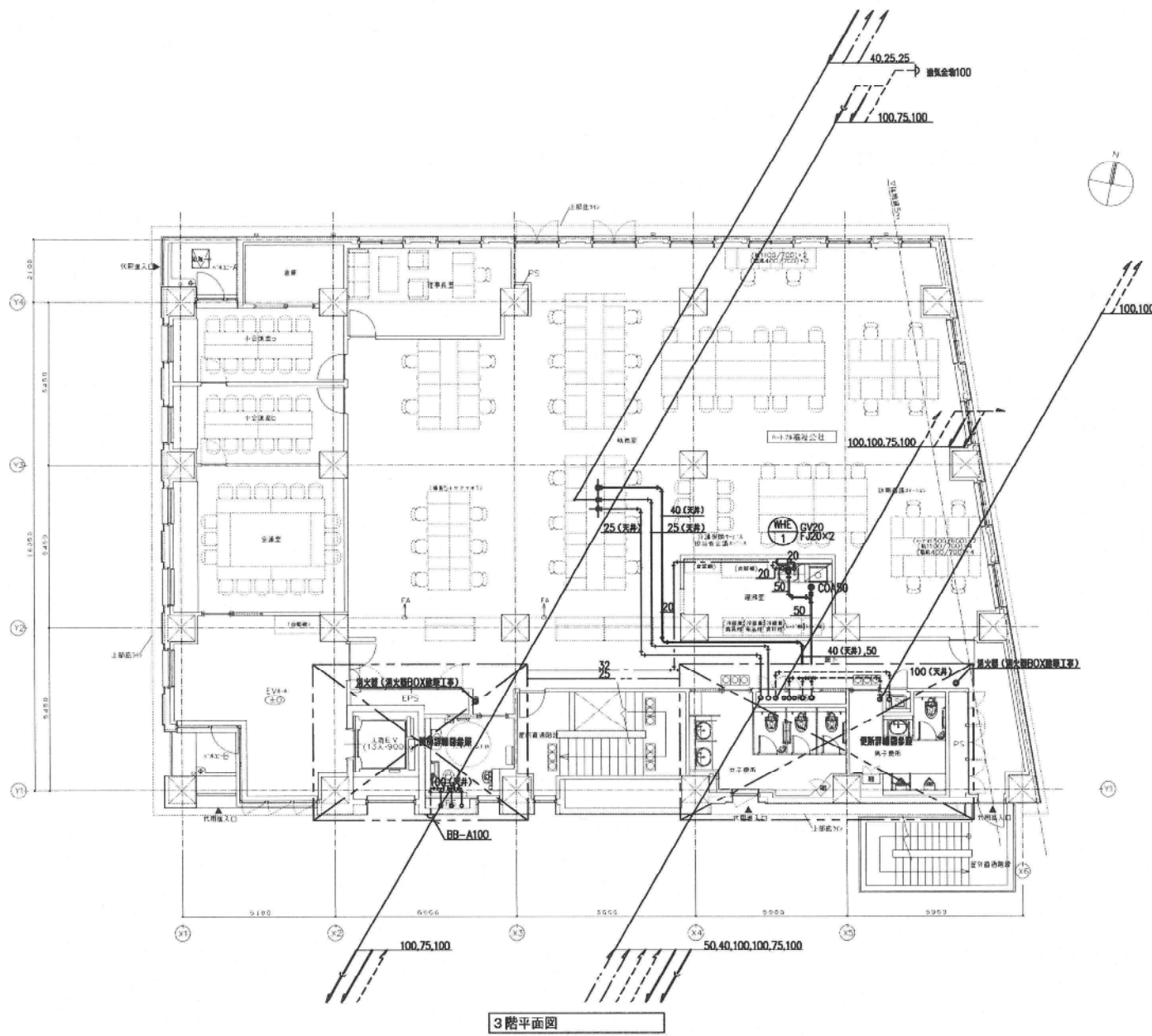
【注記】
 1. 特記無き限り床下配管とする。

別紙図面 24
 (分庁舎 衛生ガス設備 参考図
 ・機器表・器具表)



- ①市工事部分の配管との接続については、本図のとおり行うこと。
- ②その他小規模保育事業所部分の記載は、整備の例を示したものである。但し、市工事範囲に係る配管等については、市が整備するものとする（詳細については、市と協議を行うこと）。

- 【注記】
1. 図中の太線部分を本工事とする。
 2. 配管量は建築工事にて行う。
 3. 1階別途工事（保育園）は先行して使用出来るよう十分に調整を行うこと。
 4. 特記無き限り床下配管とする。



- 注記**
1. 図中の太線部分を本工事とする。
 2. 配管見直しは従来工事にて行う。
 3. 1階別途工事（保育園）は先行して使用出来るよう十分に調整を行うこと。
 4. 管記無き限り床下配管とする。