

保健と環境

芦屋病院
緯31-2156

糖尿病教室

4月14日(金)13時30分～15時 南病棟1階講義室 図「気になりませんか?糖尿病」糖尿病教室スタッフ

芦屋病院マチネーコンサート
4月16日(日)14時30分～15時30分 外来棟5階ホール 図「スプリングコンサート」石川徹(コントラバス)・森玉美穂(ピアノ)

肝臓病教室
4月28日(金)13時30分～15時 南病棟1階講義室 図「脂肪肝の症例ほか」診療局長・桐山和雄氏ほか

院外処方せんの発行について
4月3日(月)から全診療科にて「院外処方せん」を発行します。患者さんは保険調剤薬局や処方せん受付の表示のある薬局に処方せんを提出してください。詳しくは、市ホームページをご覧ください。

5月から院内開業を開始します
5月8日(月)から、現在休診中の歯科(口腔外科)と泌尿器科が、院内開業として新たにスタートします。ご利用ください。

保健センター
緯31-1586

マンモグラフィ併用の乳がん検診
4回週火・水・金曜日の午前中(祝日は除く) 芦屋病院院外科 図問診・視触診・マンモグラフィ(乳房レントゲン検査) マンモグラフィ併用検診は、2年に1回の受診 40歳以上の女性(妊婦、豊胸術をしたかた、ペースメーカー装着のかたは不可) 2,800円(70歳以上無料) 図はがきかファクスで、住所・氏名・年齢・生年月日・電話番号・希望日を記入し、芦屋病院「乳がん検診」係 FAX22-3319 〒659-0012 朝日ヶ丘町39-1へ

プレおや教室～5月後期クラス～
5月10日 24日、いずれも水曜日・13時30分～3時30分 保健センター 図「お産のはじまりと進み方をイメージしよう」痛みをのがす呼吸法」「母乳育児について」「先輩ママとの交流会」 25人(予約制) 図母子健康手帳・テキスト・運動できる服装 前期未受講のかたのみテキスト代200円

「アスベスト健康診査」のお知らせ
アスベスト健康診査を、保健センターが行う各健康診査と併せて実施します。希望者は、それぞれ受診時に申し込みください。なお、老人健康診査の受診者でアスベスト健康診査の受診希望者については、5月10日(水)から毎週水曜日の午後、予約制で肺がん検診と併せて無料で実施します。アスベスト健康被害は、潜伏期間が20～40年といわれています。毎年1回の受診をお勧めします。

げんき度健診
4月28日(金)9時～11時30分 医師会医療センター 図生活習慣病予防に役立つ健康増進プログラムを用いた体力測定(握力・脚筋力・柔軟性・バランス・持久力) 20～70歳代のかた30人(予約制) 図保健センター

芦屋健康福祉事務所
緯32-0707/FAX38-1340

いずみ会リーダー養成講座
5月～(月2回程度) 図食生活改善を中心に家庭から地域への健康づくり 図先着30人 図テキスト代1,200円・調理実習費(1回/500円) 図5月18日(木) <必着>までに、はがきかファクスに氏名・住所・電話番号を記入し、上記(〒659-0065公光町1-23)へ

在宅栄養士の会員募集中!
図定例会(毎月第2水曜日・9時30分～11時30分)、研修会を随時実施 図栄養士免許取得者

アルコール依存症家族会
4月14日(金)10時～12時 芦屋健康福祉事務所 図アルコール問題で悩んでいる家族(要予約)

あじさいの会(認知症老人家族会)
4月17日(月)13時30～15時30分 芦屋健康福祉事務所 図認知証のかたを介護している家族 託老を希望の場合は事前に要予約

4月燃やさないごみ収集カレンダー

環境処理センター (緯22-2155)
*町ごとに決められた曜日に出してください
日 月 火 水 木 金 土
2 3 4 5 6 7 8 9 10 11 12 13 14 15 16 17 18 19 20 21 22 23 24 25 26 27 28 29 30
×印は非回収日
×印は非回収日
2 3 4 5 6 7 8 9 10 11 12 13 14 15 16 17 18 19 20 21 22 23 24 25 26 27 28 29 30
×印は非回収日
×印は非回収日
2 3 4 5 6 7 8 9 10 11 12 13 14 15 16 17 18 19 20 21 22 23 24 25 26 27 28 29 30
×印は非回収日
×印は非回収日

紙資源(水曜日)の収集日は、次のとおりです。指定日を間違えないように、お出してください。
5日...雑誌、チラシ、その他の紙類
12日...ペットボトル
19日...新聞紙、紙パック
26日...段ボール

まちの美化にご協力を!
快適な生活環境を守るため、市では各自治会から推薦いただいた81人のかたを美化推進員として委嘱、美化活動に取り組んでいただいています。マナーを守り、ボイ捨てのない美しいまち芦屋の実現にご協力ください。空き缶やバス停留所でのタバコの吸い殻等のボイ捨てはやめましょう。飼い犬を散歩させるときは、ふんを処理するための用具を持ち、ふんを持ち帰り処理しましょう。問い合わせ 生活環境部総務課 38-2050

日曜・祝日救急当番医

- 内科・小児科 9:00～17:00
休日応急診療所 緯21-2782
(医師会医療センター内 公光町5-13)
夜間在宅輪番()内は診療科目
*金曜日20時～23時は下記のとおり。
4/7 永松クリニック(外) 緯32-3399
4/14 山下医院(内・外) 緯22-5124
4/21 福岡外科医院(外) 緯31-5588
4/28 荻野医院(内) 緯23-6226
*金曜日23時～翌日7時、金曜日以外の20時～翌日7時は南芦屋浜病院(緯22-4040)
救急指定病院
芦屋病院(内) 緯31-2156
南芦屋浜病院(外、内) 緯22-4040

- *事前に各医療機関へお問い合わせください
歯科 9:00～12:00
芦屋市歯科医師会 緯23-6471
4/2 タバタデンタルクリニック 緯21-5655
4/9 坪内歯科医院 緯22-1712
4/16 戸島歯科医院 緯35-2188
4/23 仁木歯科医院 緯32-6544
4/29 にしき歯科医院 緯23-6430
4/30 西田歯科医院 緯34-6731
5/3 多田羅歯科医院 緯32-1913
5/4 きしだ歯科 緯22-1723
耳鼻咽喉科・眼科の急病診療
診療日...日曜・祝日、9時～16時
尼崎医療センター(緯06-6436-8701
尼崎市水堂町3-15-20)

4/1～5/5

健康カレンダー

保健センター

31586 阪神芦屋駅から北200m(公光町5-10)

内 容	日 時・会 場	対象・経費・その他
B C G接種	10日13:30～14:30	満3カ月～6カ月未満(H17.10.11～18.1.10) 母子健康手帳・申込書・体温計(無料)
妊娠・お産・母乳の相談室(予約制)	17日13:30～15:00	妊娠や母乳の相談(生後3カ月未満)(無料)
新生児訪問指導	随時	新生児訪問希望者・育児・母乳相談(無料)
育児相談	20日9:30～10:30	乳児、母子手帳持参 身体測定 子育て相談(無料)
なかよし育児教室(予約制)	24日9:45～11:30	6～7カ月児 母子健康手帳持参(無料)
4カ月児健康診査	4・25日13:00～13:45 会 場 芦屋健康福祉事務所	H17.12.1～15生まれ(無料) H17.12.16～31生まれ
10カ月児健康診査	受託医療機関で実施	H17.6生まれ(無料)
1歳6カ月児健康診査	13・27日13:15～14:00 会 場 保健センター	H16.10.1～15生まれ(無料) H16.10.16～31生まれ
3歳児健康診査	6・20日13:15～14:00 会 場 芦屋健康福祉事務所	H14.12.1～15生まれ(無料) H14.12.16～31生まれ
アトピー相談(予約制)	3日9:30～11:00	食物アレルギー・アトピー性皮膚炎、の難乳食相談(無料)
アレルギー健診(予約制)	21日13:00～14:00	小児を対象に医師による健診(無料)
歯の無料相談と健診	19日13:00～14:45 会 場 歯科医師会館	幼児から歯の無料相談・健診 40歳以上 歯周疾患検診等(無料)
在宅寝たきり予防訪問指導	随時、保健センター にお申込みください	在宅で40歳以上の療養者(無料)
在宅寝たきり者歯科訪問指導	随時、保健センター にお申込みください	在宅で60歳以上の寝たきり、準ずる方(無料)
市民健康診査 (併せてアスベスト健診も実施) (肺がん検診40歳以上)	11日 9:30～10:30 (血液検査前 4時間絶食)	16歳以上 胸部X線・血圧・検尿(無料) 40歳～64歳 上記の他 心電図・血液検査(800円)・歯周疾患検診 妊婦 血液検査(予約制)
貧血検査		16歳以上(130円)
肝炎ウイルス検診		40・45・50・55・60・65・70歳のかた(1,000円)
前立腺がん検診		50歳以上の男性のかた(1,000円)
健康チェック(予約制)	18年6月分予約受付中	35歳以上(生活習慣病予防11項目9,000円)
骨粗しょう症検診(予約制)	28日9:30～10:00 会 場 医師会医療センター	20歳以上(1,000円)超音波法
げんき度検診(予約制)	28日9:00～11:30 会 場 医師会医療センター	20歳以上握力測定など5種目の体力測定 測定結果はコンピューター判定
栄養相談(予約制)	18日9:30～11:00	小児から高齢者まで生活習慣病他(無料)
健康相談(予約制)	11・25日13:00～15:00	成人を対象に医師による相談(無料)
胃がん検診(予約制)	6・13・20・24・27日 受付9:15～9:45	35歳以上(3,500円)
大腸がん検診	受付随時 提出日 毎週、火曜日の午前中	40歳以上(800円)、採取容器を渡し、とり方の説明
子宮(頸部)がん検診	随時(医療機関・午前中)	20歳以上(1,000円)
乳がん検診(問診・視触診)	随時(医療機関・午前中)	30歳以上(400円)
乳がん検診 (マンモグラフィ併用) (予約制)	実施日 毎週火・水・金曜日 の午前中(1日5人まで) 会 場 芦屋病院	40歳以上(2,800円)

市民健診、各がん検診(前立腺がんを除く)は70歳以上免除(要認印) 上表で会場を明記していないものは、すべて保健センターで実施

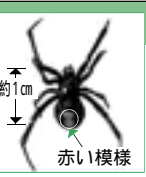
芦屋健康福祉事務所(芦屋保健所)

320707 国道2号線業平橋東へ150m

内 容	日 時	対象・経費・その他
親と子の心の発達相談 (予約制)	11日 13:30～14:30	こどもの気になる行動・しつけや子育て、親子関係での悩み等の相談(無料)
女性すこやか相談 (予約制)	11日 13:30～14:30	妊娠・出産期のメンタルヘルス相談等(無料)
こころの相談(予約制)	12日 13:30～14:30	認知症、うつ等専門医によるこころの病気の相談(無料)
検便(赤痢等)	毎週月、火、水(祝日除く) 9:00～12:00	各菌ごと440円 サルモネラ菌検査は月、火受付
水質検査 (特殊項目は要予約)	毎週月、火、水(祝日除く) 9:00～12:00	一般 4,600円 特殊項目 2,400円
一般健康相談(予約制)	7日、21日 13:00～13:30	検査項目、検査数により金額変動(有料)
事業所検診(予約制)	7日、21日 14:00～14:30	HIVのみ匿名検査は無料 証明書が必要な方は有料。検査数により金額変動
HIV、HCV、HBS検査 (予約制)	7日、21日 14:00～14:30	HIVのみ匿名検査は無料 証明書が必要な方は有料。検査数により金額変動
専門栄養相談(予約制)	4日、11日 10:00～12:00	専門栄養相談(無料)

ゴケゲモに注意

セアカゴケゲモ(雌)腹面



赤い模様

平成7年に大阪府でセアカゴケゲモが多数発見され、市内でも生息が確認されています。仲間のハイロゴケゲモも横浜市をはじめとして数カ所で見つかっています。これらのクモを発見したときは、市販の殺虫剤を噴霧したり、踏みつぶすことにより容易に退治できます。

生息場所 ・屋外のブロックやプランター、庭石の隙間、排水溝の側面やフタの裏など

注意点 ・絶対に素手で触らないこと。
・咬まれた場合は、すぐに流水で洗って清潔にし、医療機関に相談すること。
・毒グモですが、咬まれてもまず死ぬことはないのでパニックに陥らないこと。

問い合わせ 生活環境部総務課 38-2050

・セアカゴケゲモ: 体が黒色で背中に赤い帯状の模様
・ハイロゴケゲモ: 体が茶色で、背中に黄色線取りの斑紋