

# 芦屋市指定文化財 芦屋川の文化的景観

## 芦屋川の歴史

### 11

### 芦屋川沿いの歴史文化遺産

芦屋川のまわりには、数多くの歴史文化遺産があります。ここでは、芦屋川沿いの主な歴史文化遺産を紹介いたします。

#### ⑯市制施行記念国旗掲揚台

旧芦屋市保健センター(現在の芦屋市役所公光分庁舎)の敷地南東部に残されている国旗掲揚台の対となる石柱の片方です。この石柱には、昭和15年(1940)の市制施行と、同年の皇紀2600年の記念について記されています。



市制施行記念国旗掲揚台

#### ⑰芦屋警察署

現在の芦屋警察署は、平成13年(2001)竣工のものです。旧庁舎の南東隅にあった正面玄関が部分的に保存されています。旧庁舎は、昭和2年(1927)4月12日に起工し、同年9月6日に竣工、開庁式を挙行了しました。敷地面積705坪、建築総坪数382坪で、本館は近代建築の粋を誇る鉄筋コンクリート造3階建てでした。保存されている旧正面玄関は、花こう岩でつくられています。兵庫県管轄課による設計で、アーチの要石にはミズタガ彫刻されています。



芦屋警察署

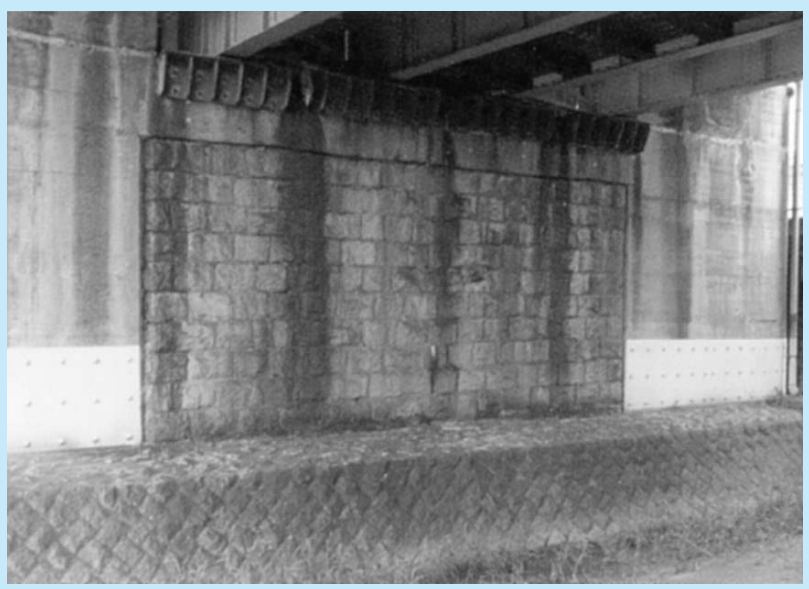


#### ⑱阪神電鉄芦屋川橋梁

阪神電気鉄道株式会社では、明治38年(1905)4月12日に大阪(出入橋)神戸(三宮)間が開業しました。現在、阪神電鉄芦屋川のホームになっている芦屋川橋梁の橋脚は、中央の部分が石積みで、その両端をコンクリートで南北方向に拡張しています。この石積みの部分は戦前に築かれた橋脚で、5基が現存しています。これら石積み部分の規模は、南北約6.7m、東西約1m、高さ約4.4mを測ります。石材は直方体の花こう岩切石です。1石あたりの大きさは、長さが31.5cm、高さが30.5cm、31.5cm、奥行は不明です。

① 旧山田家住宅 (国指定重要文化財)  
② 猿丸砲台遺構  
③ 初代桜橋の橋脚  
④ 水車場に作る石臼  
⑤ 芦屋山公園  
⑥ 市制施行記念国旗掲揚台  
⑦ ぬえ塚  
⑧ 旧芦屋遊園乗合バス待合所

【主な参考文献】  
『芦屋 今むかし』(市制施行50周年記念写真集) 芦屋市1990年  
『芦屋子ども風土記』第1～9集 芦屋市文化振興財団1992～2000年  
『芦屋のうつかり』(市制施行50周年記念写真集) 芦屋市1990年  
『芦屋の自然』自然観察ガイドブック 環境課2003年  
『芦屋の生活文化史- 民俗と史跡をたずねて-』 芦屋市教育委員会1979年  
『新修芦屋市史』本篇 芦屋市1971年  
『新修芦屋市史』続編 芦屋市2011年  
『みんなで語り、伝えよう！芦屋川物語』六甲の川物語 国土交通省近畿地方整備局六甲砂防事務所ホームページ



阪神電鉄芦屋川橋梁

※このページでは、生涯学習課が発行した「芦屋川の歴史」を広報国際交流課が再編集して紹介しています。



## 社会福祉法人運営の介護付有料老人ホーム

### 芦屋 山の手でシニアライフを

見学会 随時受付中  
お気軽にお電話ください。  
TEL0797-23-1200

社会福祉法人 緑水会 介護付有料老人ホーム  
芦屋 アラベラの家

〒659-0012 芦屋市朝日ヶ丘町9番1号 ホームページ 芦屋 アラベラ 検索 2014年4月開設

## 神戸製鋼グループが運営する介護付有料老人ホーム

便利でありながら閑静な住宅街、神戸市東灘区に立地。

見学会開催  
2015年9/11(金)  
11:00～14:00  
(参加費:1,000円/人 昼食付)  
詳しくは下記フリーコールまで

0120-65-8208  
見学会当日の予約は受け付けておりません。

神戸製鋼グループ(神戸製鋼所85%出資)  
〒658-0015 神戸市東灘区本山南町3丁目3番1号  
TEL: 078-411-9600 FAX: 078-411-9674  
ホームページ <http://www.s-carelife.co.jp>