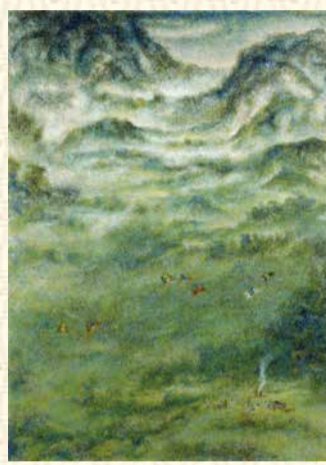


畠中光享《春柳葛城山》平成8(1996)年



上村松篁《春愁》平成10(1998)年



高山辰雄《弦の音》平成9(1997)年



片岡球子《富士》平成10(1998)年



平山郁夫《額田王》平成9(1997)年



絹谷幸二《大和国原》平成9(1997)年

saïson 万葉のセゾン

— 奈良県立万葉文化館 季節のコレクション —

芦屋市立美術博物館

4月14日～6月17日 午前10時～午後5時(入館は4時30分まで)

■休館日 月曜日 ■観覧料 一般1,000円/大高生700円/中学生以下無料

5月19日(土)・20日(日)は無料観覧の日

奈良県立万葉文化館の「万葉日本画」コレクションのなかから、春夏秋冬それぞれの季節(セゾン)をテーマに描かれた作品をセレクトしています。古代から続く日本の四季の美しさをお楽しみください。

※すべて奈良県立万葉文化館蔵



那波多目功一《訪春》平成9(1997)年

広報あしや 5月15日号

- | | |
|------------------|--------------|
| 2面・3面 行政情報 | 6面 暮らしの情報ガイド |
| 市からのお知らせ | 7面 健康・保健 |
| 4面 特集 犬のお散歩マナー向上 | 保健センターだより |
| モデルロードを歩こう! | (予防・健康づくり) |
| 5面 文化・芸術の催し | 8面 わがまちトピックス |