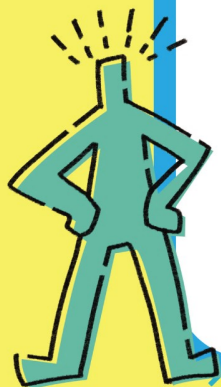




コミュニティ・ビジネス(CB)ゼミナール

参加無料

チイキ・カダイ × ビジネス ～あなたのやりたいこと～ 見つけ方、進め方



講師

梅山 晃佑さん
A・ワーク創造館
(LLP大阪職業教育協働機構)

2022年 **5月29日** [日]
13:30 ~ 16:30

会場開催 × オンライン
(会場参加：20名 / オンライン：Zoom)

会場：芦屋市立あしや市民活動センター リードあしやC,D室
申込み：必要 (詳細は裏面参照)



「コミュニティ・ビジネスとは何？」を講師から学びます。

コミュニティ・ビジネスとは何？ 自分の関わる地域にどのような課題や資源があるのか。課題や資源を見つけるにはどうしたらよいか。CBの見つけ方、進め方を自ら実践する講師の梅山晃佑さんから学びます。



このCBゼミナールに参加して、
あしや市民活動フェスタCBプレゼン大会の出場を目指そう！

あしや市民活動センター リードあしやは、「活動人口100%のまち」づくりを目指して、コミュニティ・ビジネス(CB)を推進しています。8月に開催される「あしや市民活動フェスタ」では、あなたの「やりたいこと」を「できること」へと応援します。



〈予告〉
8月27日[土]
あしや市民活動
フェスタにて
CBプレゼン大会
開催します！

主催：芦屋市立あしや市民活動センター リードあしや
(指定管理者 特定非営利活動法人あしやNPOセンター)

新型コロナウイルス感染症の影響により、やむをえずセミナーの内容変更や中止する場合がございます。ご了承ください。

2022年 **5月29日** [日]
13:30 ~ 16:30

コミュニティ・ビジネス(CB)ゼミナール

～あなたのやりたいこと～

チイキ・カダイ×ビジネス

見つけ方、進め方



梅山 晃佑さん

A'ワーク創造館
(LLP大阪職業教育協働機構)

講師

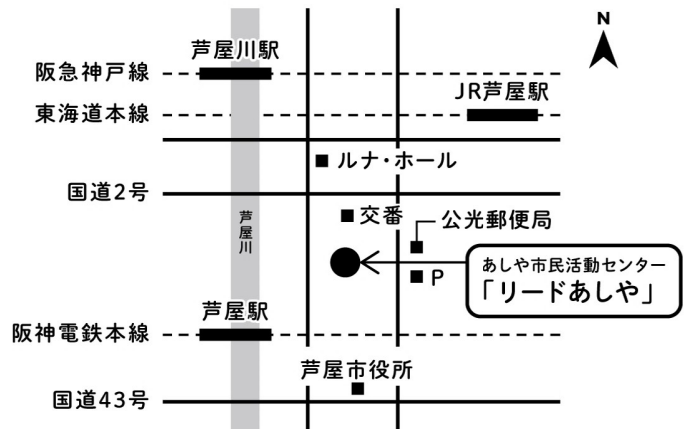
1981年大阪生まれ。2007年よりA'ワーク創造館(LLP大阪地域職業訓練センター)。就労支援に繋がる講座企画・運営を主に担当し、NPOやコミュニティビジネスの立ち上げ・運営支援などにも携わり、プレイヤーのサポートを行っている。また自身も「空堀」エリアに暮らしながら、「コワーキングスペース往来」、自宅の一部を使った「2畳大学」などの場づくりを実践するなど、「空堀」地区で様々なプロジェクトを実施している。

会場
お問い合わせ

〒659-0065
兵庫県芦屋市公光町5-8 公光分庁舎北館
芦屋市立あしや市民活動センター「リードあしや」
TEL: 0797-26-6452

専用の駐車場はありません。
一般駐車場か公共交通機関をご利用ください。

阪神「芦屋駅」徒歩5分
JR「芦屋駅」徒歩10分
阪急「芦屋川駅」徒歩10分



お申し込み

芦屋市立あしや市民活動センター「リードあしや」まで

下記申し込み書にご記入の上、来所かFAX、メール、またはGoogleFormsでお申し込みください。

FAX: 0797-26-6453

✉ aia@ashiyanpo.jp



▲GoogleForms

参加無料

コミュニティ・ビジネス(CB)ゼミナール
チイキ・カダイ×ビジネス

～あなたのやりたいこと～ **見つけ方、進め方**

参加方法	会場参加 (20名: リードあしや 2階 C,D室) ・ オンライン参加				
お名前 (フリガナ)					歳代
ご住所	芦屋市	西宮市	尼崎市	神戸市	その他 ()
所属団体名					<input type="checkbox"/> なし
電話番号					FAX
メールアドレス	(*必須)				

※記入いただきました個人情報につきましては、本講座運営、あしや市民活動センター リードあしや及び特定非営利活動法人あしやNPOセンター(指定管理者)が行う、講座・イベント等の情報提供または連絡のために使用し、他の目的には使用いたしません。

お願い

新型コロナウイルス感染拡大防止対策のため、出掛ける前の検温とマスクの着用をお願いいたします。
発熱など体調等不良の方は参加をご遠慮ください。