

# 宮川の高潮対策に係る住民説明会

日時：令和元年11月26日（火）

19：00～20：30

場所：芦屋市保健福祉センター

1 あいさつ

2 説明事項

（1）宮川の高潮対策について

（2）高潮対策工事について

3 質疑応答

4 閉会

(出席者名簿)

兵庫県		芦屋市	
所属・役職	氏名	所属・役職	氏名
阪神南県民センター尼崎港管理事務所・所長補佐 (高潮対策推進課・課長)	小崎 隆志	技 監	長田 二郎
阪神南県民センター尼崎港管理事務所・高潮対策推進課・主査	江崎 賢一	都市建設部・部長	辻 正彦
		都市建設部防災安全課・主幹	竿尾 博司

(配席図)

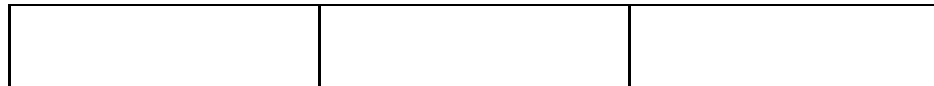
江崎  
主査

小崎  
所長補佐

長田  
技監

辻  
部長

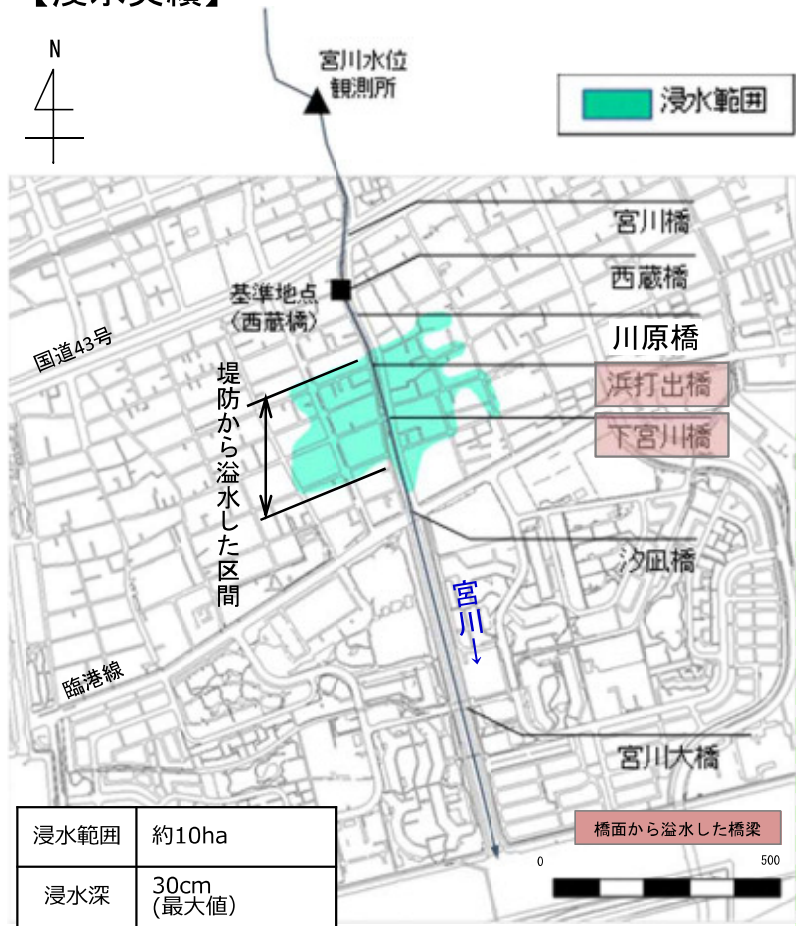
竿尾  
主幹



参 加 者 ( 住 民 )

# 1. 宮川の高潮対策について

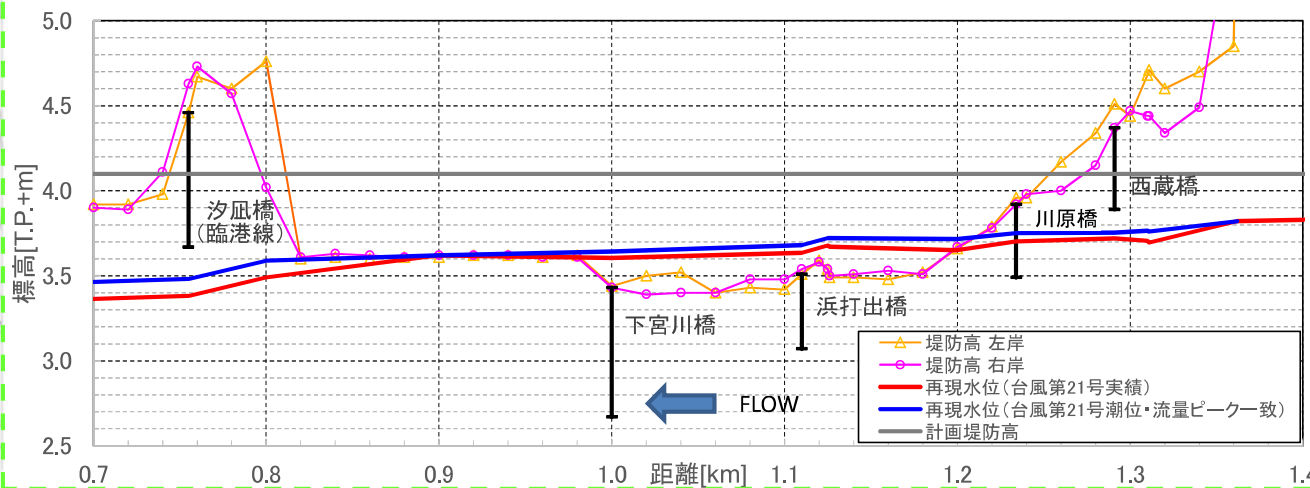
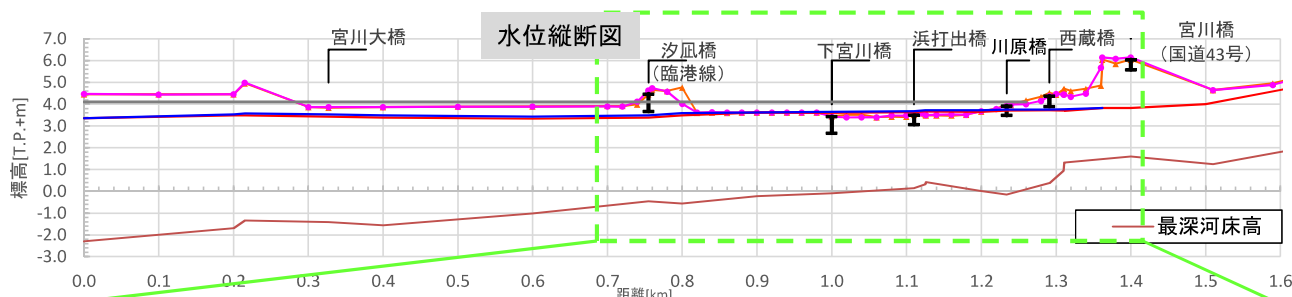
## 【浸水実績】



浸水範囲は台風通過後の現地写真や関係者への聞き取り結果をもとに芦屋市で作成

## 【対策方針】

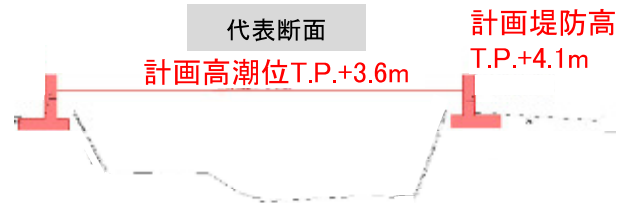
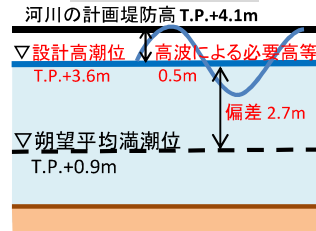
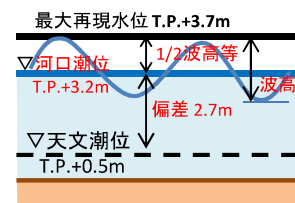
- ・堤防高が不足する区間において、堤防の嵩上げを基本に実施
- ・橋面高が不足する橋梁について、高欄をコンクリート等の壁構造にすることを基本に検討



台風第21号の再現水位

河川計画堤防高のイメージ

※再現水位：河川水位+1/2波高



## 【浸水原因】

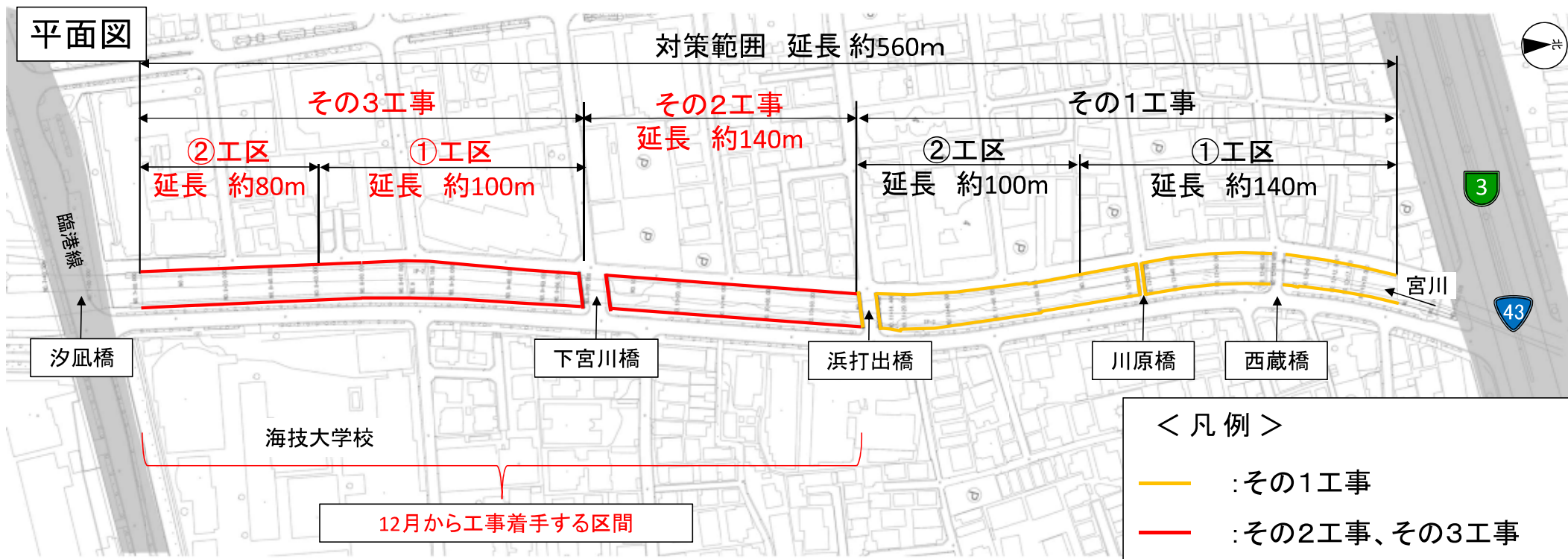
### [越流による浸水]

- ・一部堤防及び橋梁部等からの溢水
- ・溢水が発生した時間帯は、潮位が高くなる一方で、河川流量が減少していることから、浸水原因は高潮及び高波であることを確認

### 【設計条件】

- ①設計高潮位 T. P. +3. 6m(朔望平均満潮位 T.P.+0.9m + 台風第21号での偏差 2.7m)
- ②波高 設計高潮位時に台風第21号と同様の沖波が生じた場合の河川内での波高(換算沖波)と台風第21号を踏まえ見直した50年確率波(沖波)が生じた場合の河川内での波高(換算沖波)を比べ高い方を採用

## 2. 高潮対策工事について



### 工事概要

#### その3工事

延長: 約180m  
 工期: 令和元年12月2日  
 ~令和2年5月31日(予定)  
 内容: 擁壁工 約100m  
 嵩上げ擁壁(護岸部) 約80m  
 橋梁部嵩上げ工 1橋

#### その2工事

延長: 約140m  
 工期: 令和元年12月2日  
 ~令和2年5月31日(予定)  
 内容: 擁壁工 約140m

#### その1工事

延長: 約240m  
 工期: 令和元年5月21日  
 ~令和2年1月31日(予定)  
 内容: 擁壁工 約100m  
 嵩上げ擁壁(護岸部) 約140m  
 橋梁部嵩上げ工 2橋  
 ※前回説明時からの変更点: 3橋→2橋

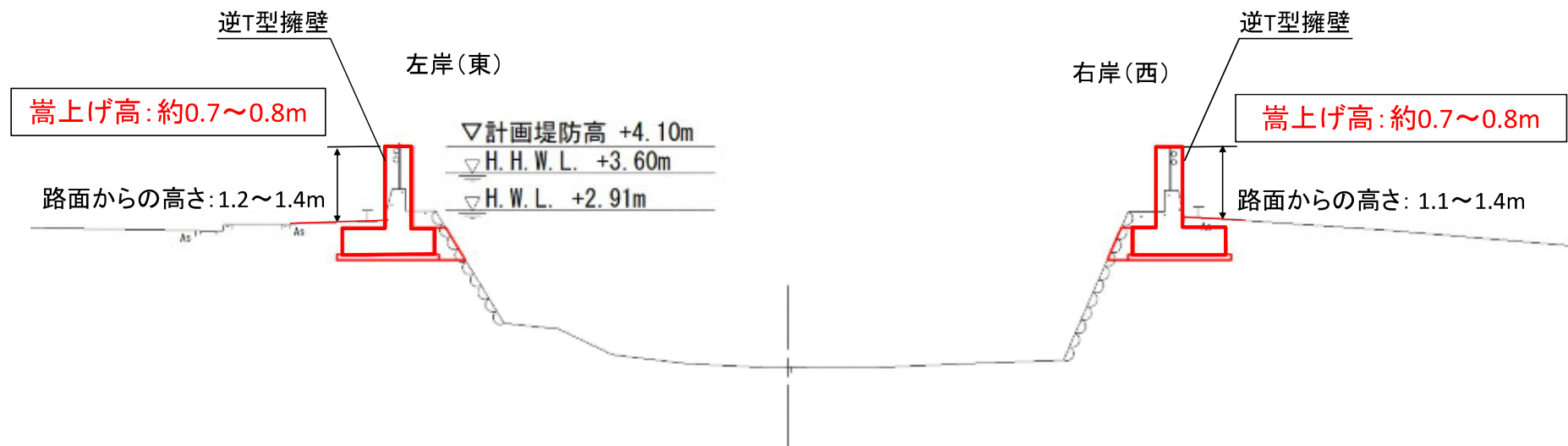
作業日: 月曜日～金曜日(原則として土日・祝日・年末年始は休工)

作業時間: 午前8時半～午後5時(前後30分程度は準備及び後片付けをします)

## 2. 高潮対策工事について

### 対策断面(その2工事)

#### 浜打出橋～下宮川橋付近

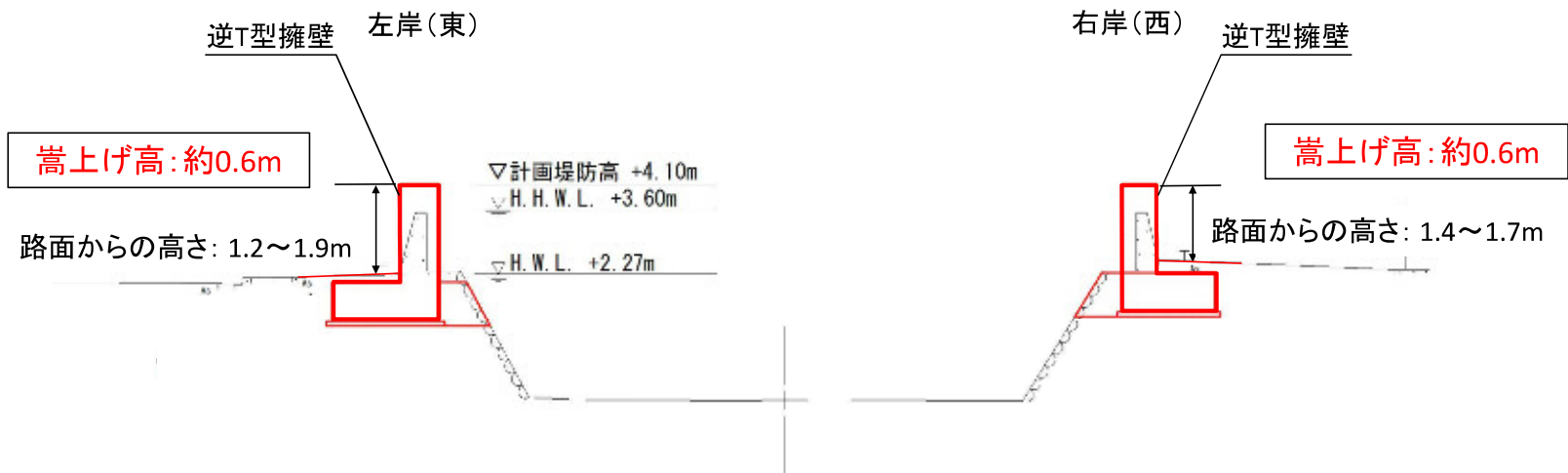


※ H.H.W.L. : 設計高潮位(高潮)  
H.W.L. : 設計高水位(洪水)

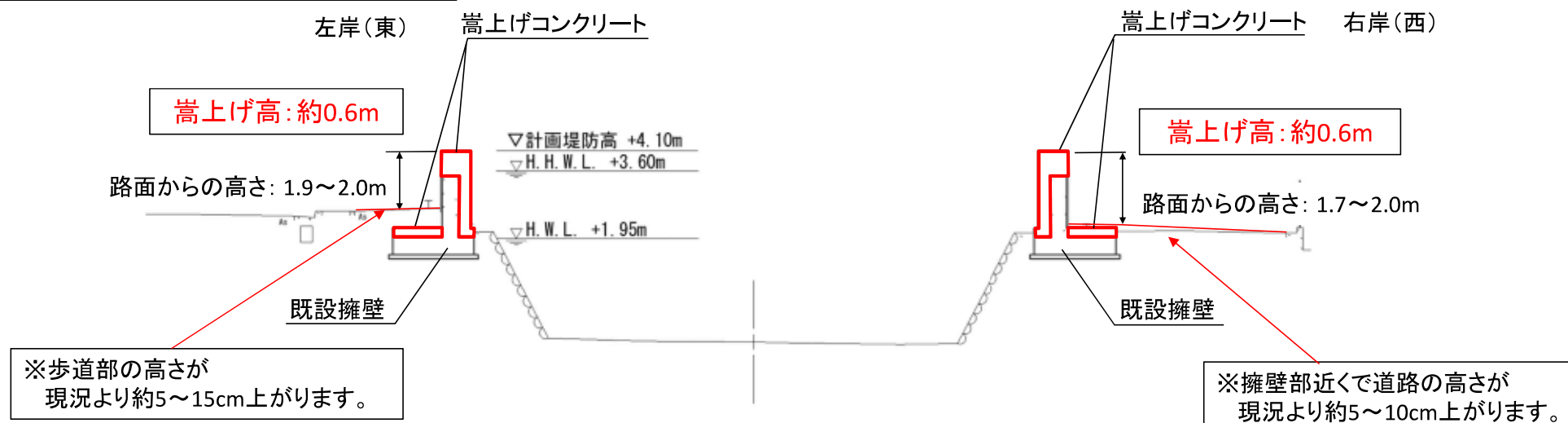
## 2. 高潮対策工事について

### 対策断面(その3工事)

#### 下宮川橋～汐風橋付近(①工区)



#### 下宮川橋～汐風橋付近(②工区)



## 2. 高潮対策工事について

### 嵩上げのイメージ(その2工事)

浜打出橋～下宮川橋付近

現 状



整備後  
イメージ



高さ:約1.1~1.4m



## 2. 高潮対策工事について

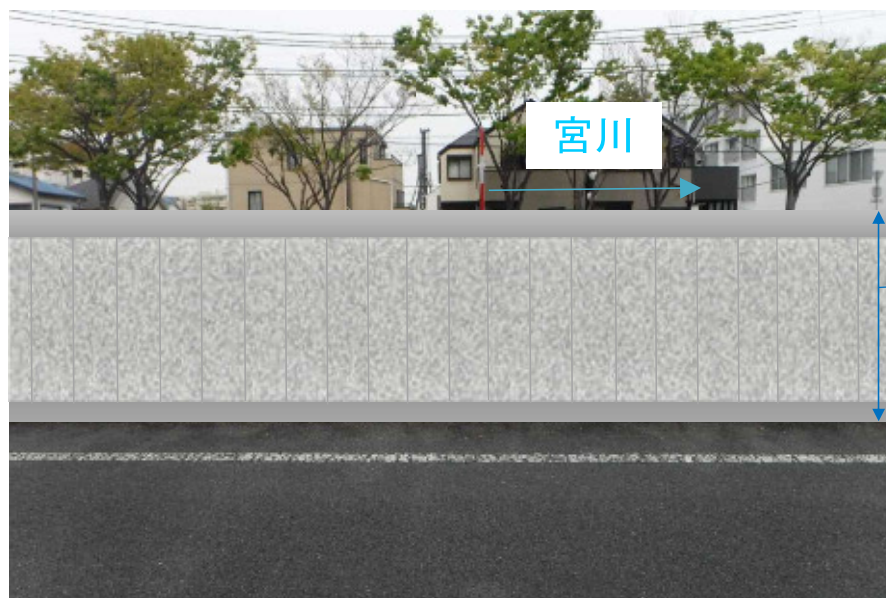
### 嵩上げのイメージ(その3工事)

#### 下宮川橋～汐風橋付近(北側)

現 状



整備後  
イメージ



高さ: 約1.4m～1.7m



## 2. 高潮対策工事について

### 嵩上げのイメージ(その3工事)

下宮川橋～汐凧橋付近(南側)

現 状



整備後  
イメージ

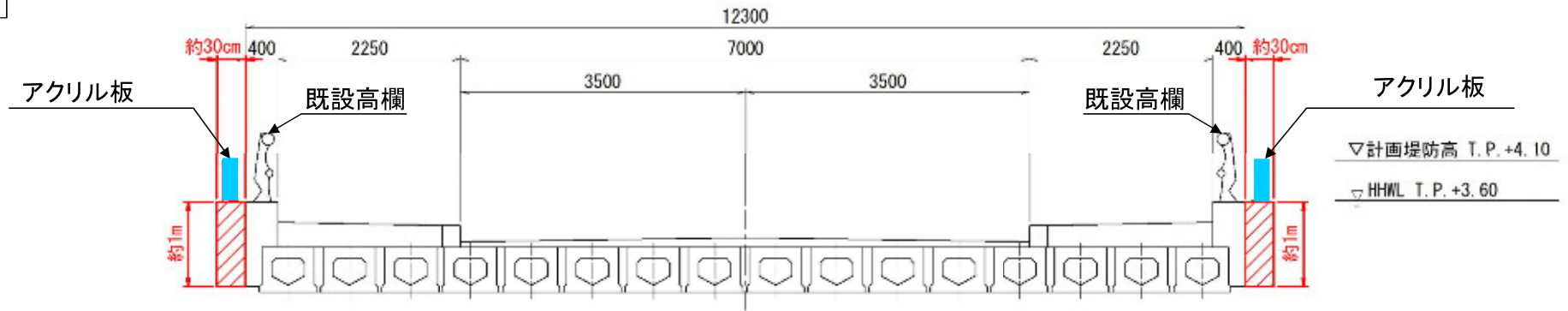


高さ: 約1.7m~2.0m

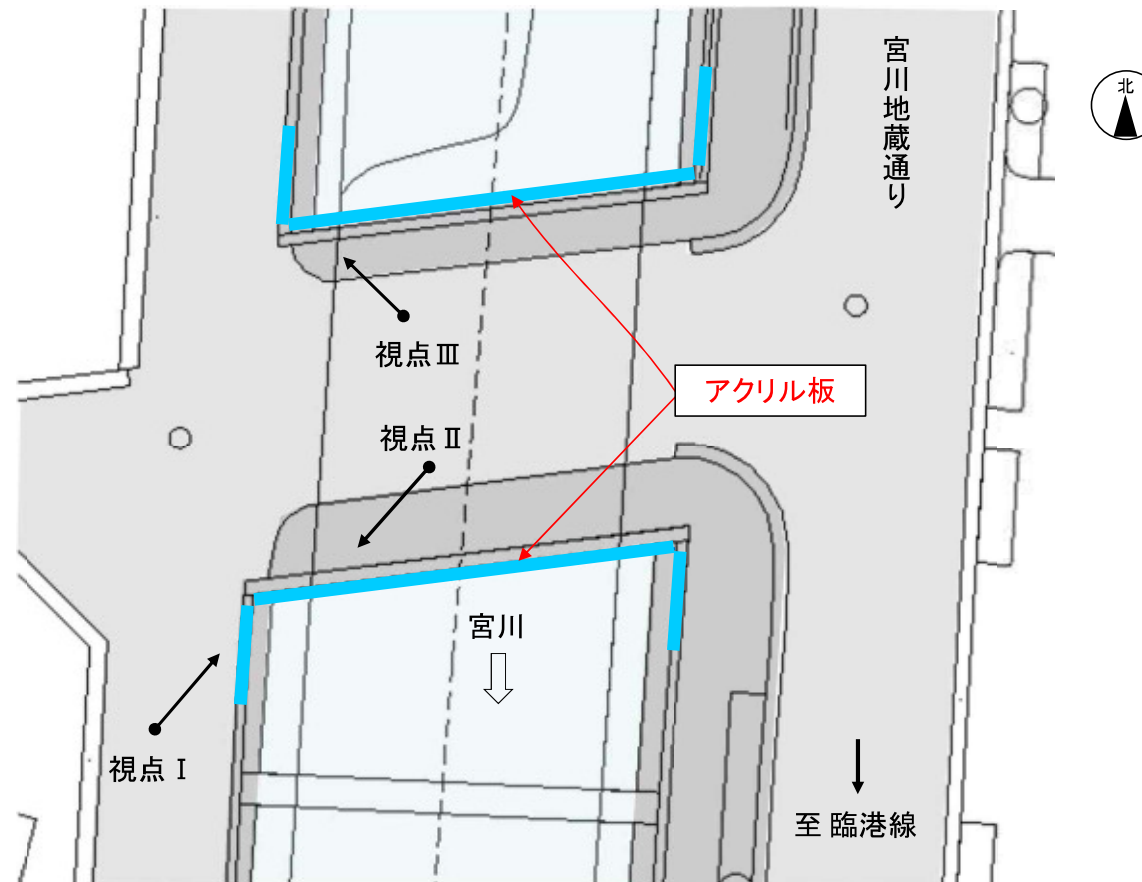
## 2. 高潮対策工事について

### 下宮川橋 対策計画図

断面図



平面図



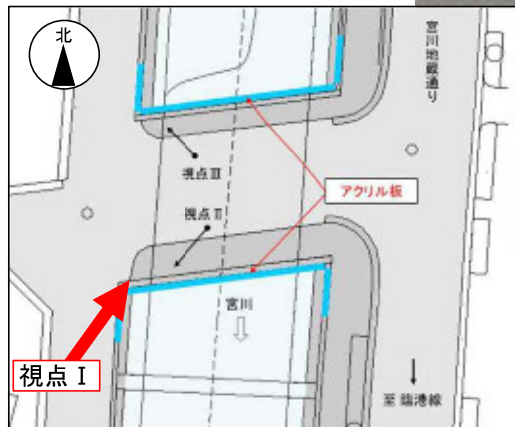
詳細は現在設計中のため、今後変更となる可能性があります。

## 2. 高潮対策工事について

### 嵩上げのイメージ

下宮川橋

視点 I





## 2. 高潮対策工事について

### 嵩上げのイメージ

下宮川橋

視点Ⅱ



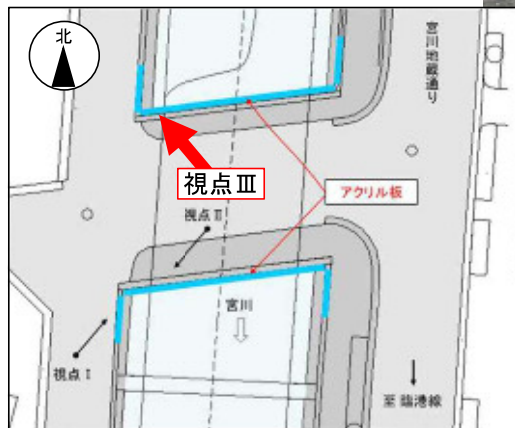


## 2. 高潮対策工事について

### 嵩上げのイメージ

下宮川橋

視点Ⅲ



## 2. 高潮対策工事について

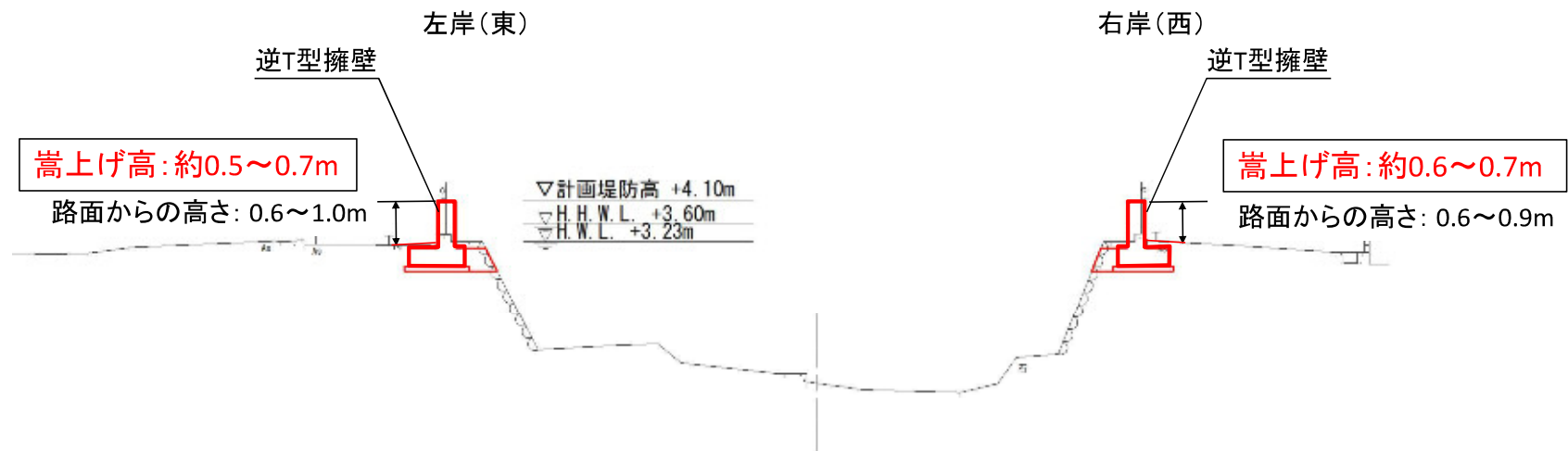
### 対策断面(その1工事)

#### ①工区(国道43号付近～川原橋付近)

【自己流HWL区間】



#### ②工区(川原橋付近～浜打出橋)

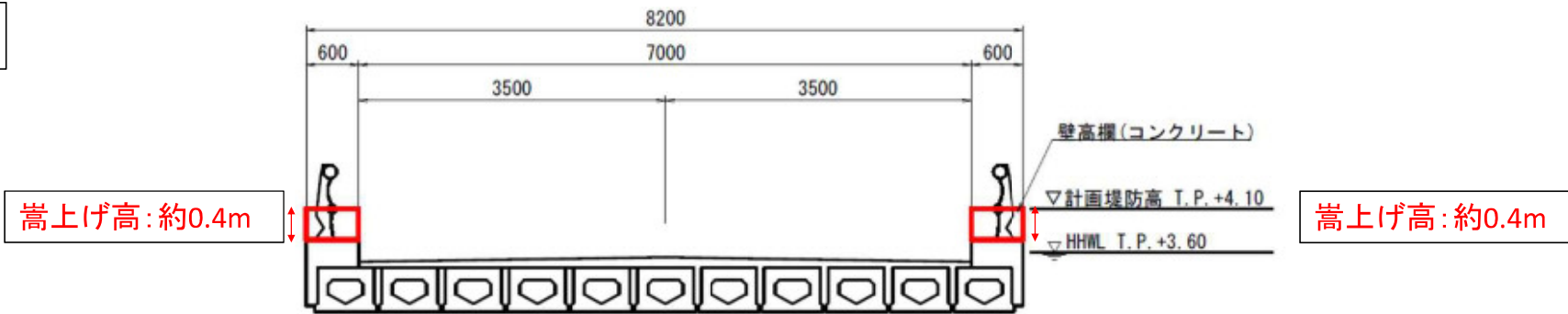




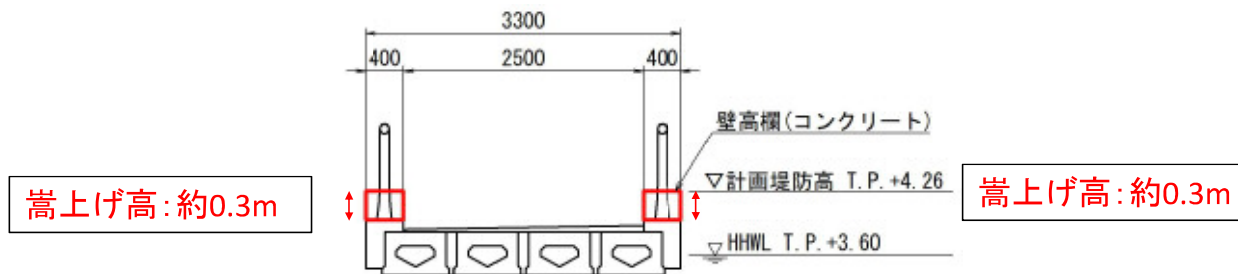
## 2. 高潮対策工事について

### 対策断面(その1工事)

浜打出橋

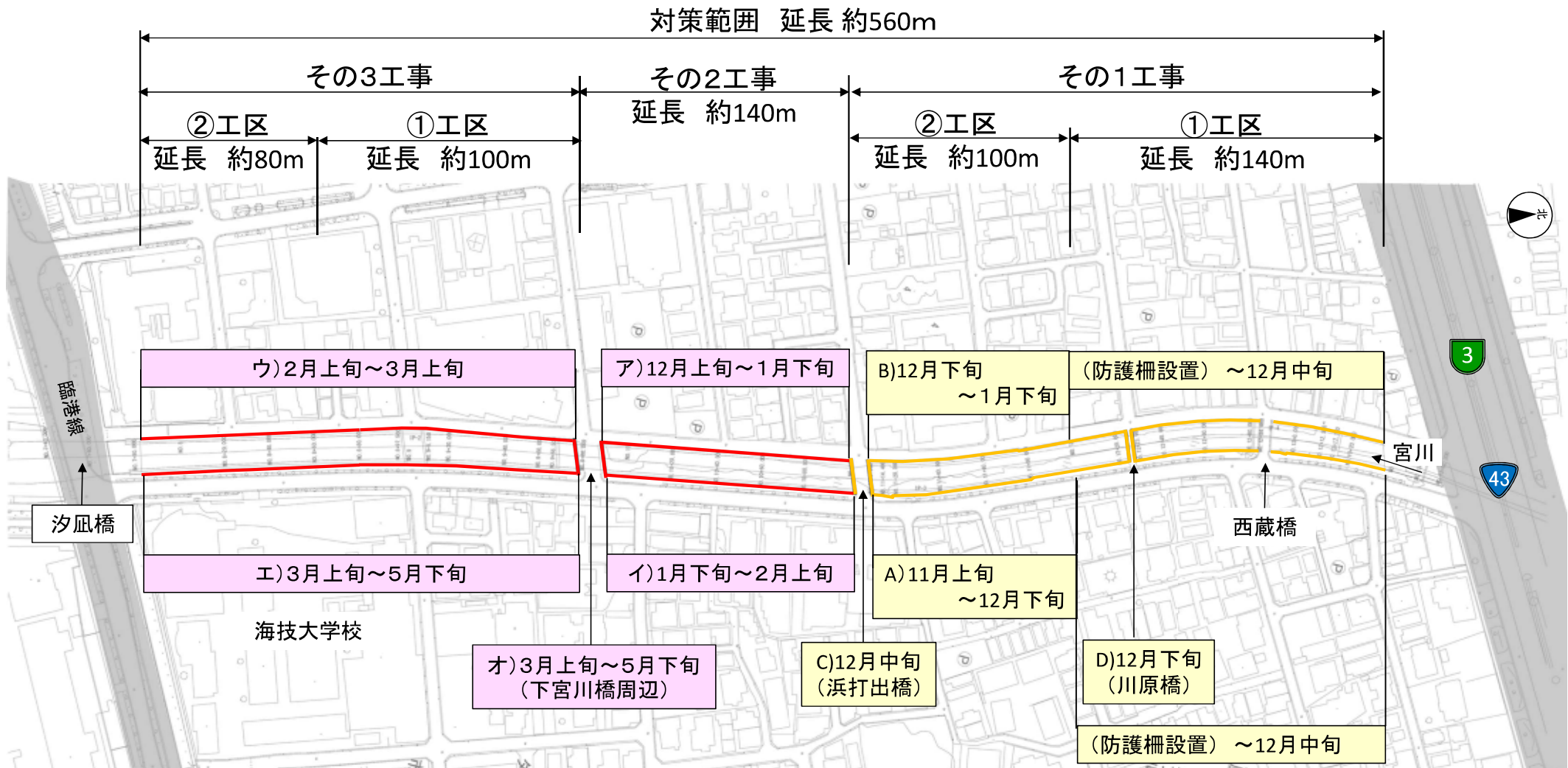


川原橋



## 2. 高潮対策工事について

### 工事スケジュール(予定)



< 凡例 >

- : その1工事
- : その2工事、その3工事

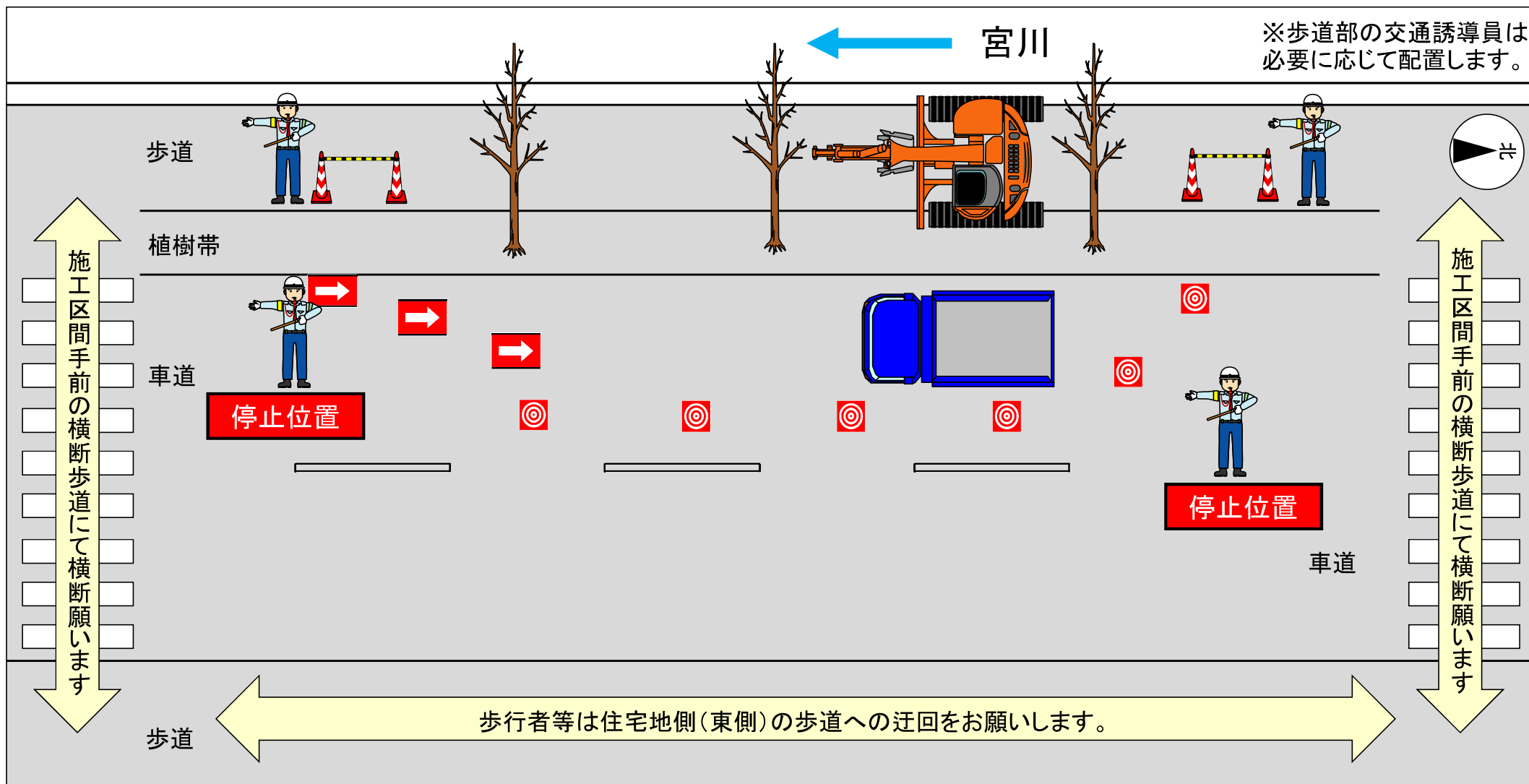
## 2. 高潮対策工事について

### 工事中の交通規制等

- 工事の施工にあたっては、部分的に交通規制を行います。交通規制の際は、交通誘導員を配置し安全確保に努めますのでご協力をお願いします。
- 工事車両の運行にあたっては、歩行者を優先し、安全運転を心がけ事故の無いように十分注意します。

#### 左岸側

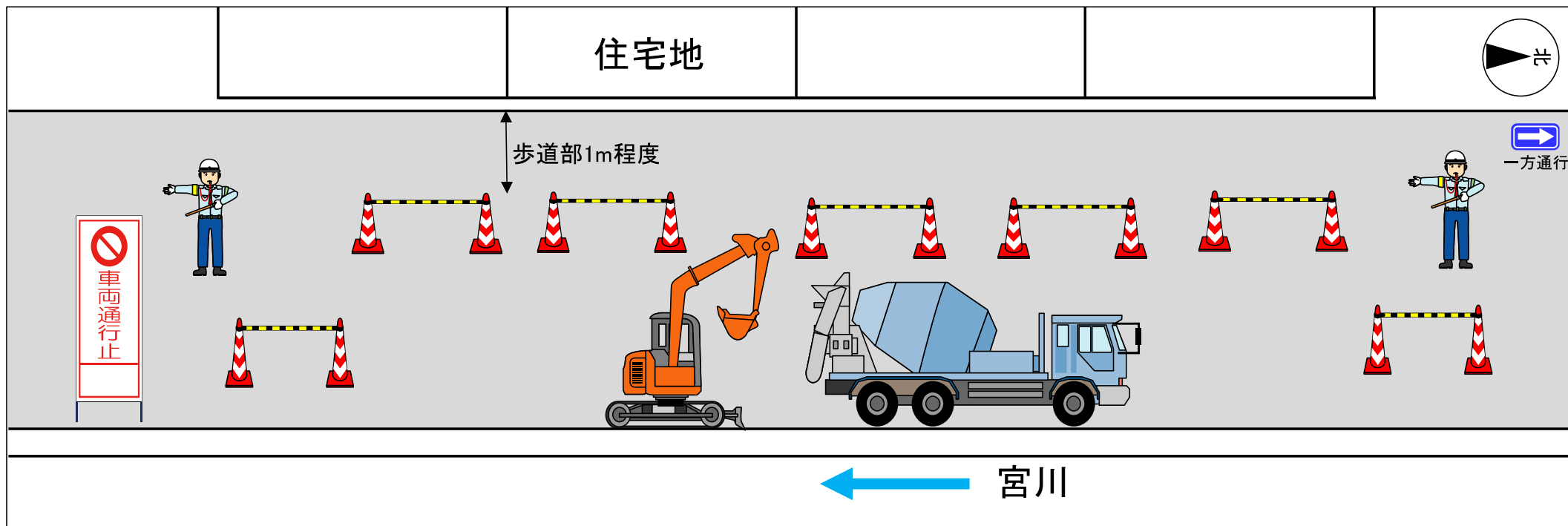
- ・施工区間の歩道は通行止めとなるため、歩行者等は迂回をお願いします。
- ・施工区間の車道は片側交互通行となるため、車両は交通誘導員の誘導に従ってください。
- ・歩道は作業終了後(夜間・休日等)も通行できませんので迂回をお願いします。車道は作業終了後に通行止めを解除します。



## 2. 高潮対策工事について

### 右岸側

- ・施工区間の車道は、基本的に通行止めとなるため、迂回をお願いします。
- ・歩行者、自転車は交通誘導員の誘導に従って通行をお願いします。
- ・沿道の住宅や駐車場への出入りの際は、交通誘導員が誘導します。
- ・作業終了後(夜間・休日等)は、通行止めを解除しますが、車道幅員は狭くなりますので可能な限り迂回をお願いします。



### 橋梁部

#### 川原橋

- ・施工区間は、基本的に通行止めとなるため、迂回をお願いします。
- ・作業終了後(夜間・休日等)は、通行止めを解除します。
- ※通学(下校)時間帯を出来るだけ避けて施工します。

#### 浜打出橋・下宮川橋

- ・施工区間の車道は片側交互通行となるため、車両は交通誘導員の誘導に従ってください。
- ・歩行者、自転車は交通誘導員の誘導に従って通行をお願いします。
- ・作業終了後(夜間・休日等)は、通行止めを解除します。

## 2. 高潮対策工事について

### 工事の施工体制・連絡先

#### <発注者>

兵庫県尼崎港管理事務所  
(尼崎市道意町7-21)

高潮対策推進課 担当：小崎、江崎

TEL：06-6412-1412

Mail: amagasaki Koukanri@pref.hyogo.lg.jp

#### <工事(その1)施工者>

池本健建設(株)  
(芦屋市宮塚町17-3)

現場代理人 星山  
TEL. 0797-31-3203(夜間緊急時)

#### <工事(その2)施工者>

幸進建設(株)  
(西宮市甲子園三番町10-45)

現場代理人 大原  
TEL. 090-1901-8174(夜間緊急時)

#### <工事(その3)施工者>

幸進建設(株)  
(西宮市甲子園三番町10-45)

現場代理人 米谷  
TEL. 090-5065-1802(夜間緊急時)