

グループワークでの意見②

ゾーニングに関するご意見のほかにも、多くのご意見やアイデアをいただきました。

植栽について

- ・大きく育った樹木の木陰は、休憩や健康運動の場として活かせば気持ちの良い空間になる。
- ・道路沿いの生垣は撤去して見通しを良くする。
- ・周辺住宅に配慮し、視線を遮る樹木は残してほしい。

施設について

- ・遊具更新(残したい遊具：砂場、ブランコ、鉄棒、複合遊具、カニやウサギのコンクリート遊具など)
- ・スペースがあまりないので、広場を確保するため、さるの檻は撤去して、遊具は取捨選択した方がよい。
- ・さるの檻を撤去する代わりに、何らかのかたちで残すこと(モニュメント、部材の活用など)も検討してはどうか。
- ・木の下にベンチやテーブルを。
- ・砂場と手洗い場はセットに。

出入口や動線について

- ・注意喚起のため「公園出入口あり」のような看板を。
- ・ポンプ車など緊急車両の出入りは考慮して欲しい。
- ・出入口の近くにスペースを作れば、自然と自転車を置いてもらえると思う。
- ・バリアフリーや避難経路の確保は忘れずに。

日本庭園について

- ・園路を歩きやすく。特に避難動線上は重要。
- ・ベンチなど休憩できる場所があれば大人の憩いの空間になる。
- ・あずまやや手洗い場があれば、親も安心して利用しやすい。

ワークショップでのご意見を踏まえ、打出公園・日本庭園の計画案を作成します。

次回は…『計画案を確認して、公園の使い方やマナーを考えよう』

第3回のテーマは「計画案を確認して公園の使い方やマナーを考えよう」。これまでに検討してきた内容をもとに事務局で作成した計画案について確認します。また、これまで考えてきた利活用イメージを実現していくための公園の使い方やマナーなどについて話し合う予定です。

1 終了しました!
11/13 (土)
打出公園の
これからを
考えよう!

2 終了しました!
12/18 (土)
利活用と空間の
イメージを
具体化しよう

3 計画案を確認して、公園の
使い方やマナーを考えよう
日時：1/29 (土) 14時～16時
場所：打出教育文化センター 大会議室

打出の小道プロジェクト

「打出の小道プロジェクト」について

「打出の小道プロジェクト」は、歴史情緒ある施設の活用に加え、公園と近代の日本庭園を一体的に整備することで、地域の方々に親しまれる公共空間を再構築し、小道界隈のにぎわい拠点とすることを目的としています。



打出公園リニューアルについてはこちらから⇒

【問合せ・申込先】 芦屋市 都市建設部 道路・公園課
電話：(0797)38-2116 / メール：kouenryokuchika@city.ashiya.lg.jp



打出の小道プロジェクト

打出公園&日本庭園 (打出教育文化センター) リニューアルワークショップニュース



2021.12.18(土) 第2回ワークショップ開催!

『打出の小道プロジェクト(裏面参照)』の一環として実施する打出公園と日本庭園(打出教育文化センター)のリニューアルに向けて、市民の皆さんと一緒に考えるワークショップ。

第2回のテーマは「利活用と空間のイメージを具体化しよう」。第1回の結果をふまえ、事務局で検討した整備方針案をたたき台として、どんな利用がしたいか、そのためにはどんな空間や施設があって、どんな空間構成にしたらいいか、みんなで話し合い、ゾーニング案をまとめました。総勢29名が参加し、活発な議論が行われました。

第2回ワークショップの内容

第1回のふりかえり

利活用と空間のイメージを具体化しよう

整備方針に関する事務局案の説明

<グループワーク>
利活用イメージやゾーニングの検討

ゾーニング案をまとめよう



第1回ワークショップをふまえた整備方針案

グループワークの前に、コンセプト案や打出公園の整備方針案、日本庭園の空間構成案について、図面やイメージ図などを用いて説明し、今回の議論のポイントを参加者の皆さんと共有しました。



説明内容の概要

コンセプト案

みんなで楽しむ
みどりのえん

緑や歴史を
大事にする

多世代が楽しめる

安心して使える

整備方針案

⑥日本庭園の空間構成の整理

鑑賞を中心とした「回遊式庭園」と活用して親しむ「園地」として整理

①植栽の保全と整理

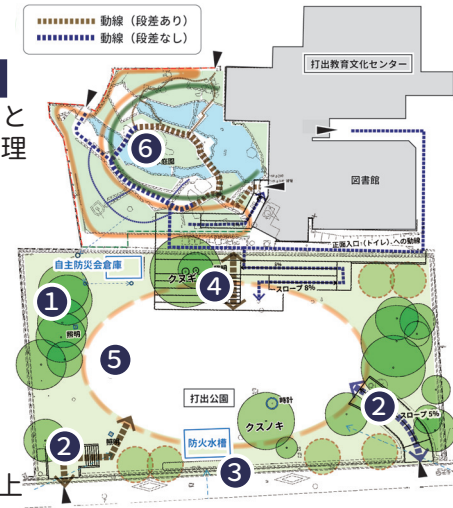
高木を活かし(緑陰・景観)、中低木を整理する(安全性向上)

⑤利活用空間の確保

多世代で楽しめる利活用空間(ワークショップで検討)

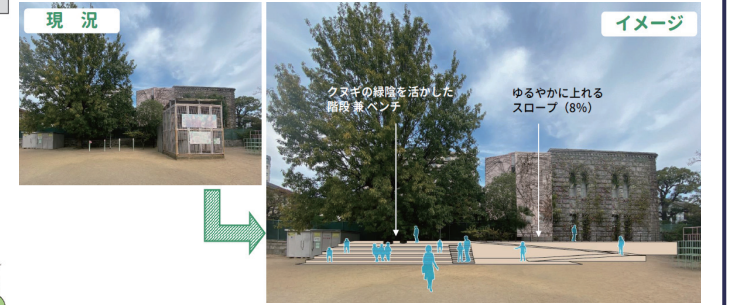
②出入口の安全性向上

出入口の改修による安全性の向上



④高低差(1.2~1.3m)の処理の検討

クヌギの緑陰と高低差を活用した憩い空間(大階段)とスロープ



③見通し改善+周辺への配慮

見通しの確保(生垣の撤去)と、周辺への配慮(視線を遮る樹木の植栽)

グループワークでの意見①

打出公園と日本庭園の利活用ゾーニング

整備方針案の説明の後には、各班でのグループワークを行い、それぞれのゾーニング案を発表しました。その後、各班の共通意見や検討課題として残ったことを、ひとつの図面にまとめながらみんなで確認し、全体でのディスカッションを行いました。

