

こども食堂等 物価高騰対策支援金



1. 支援金の内容

■目的

物価高騰の影響による負担を軽減し、継続して安定的な運営につながるよう、国の「物価高騰対応重点支援地方創生臨時交付金」を活用し、市内のこども食堂等に支援金を交付します。

■対象となる団体

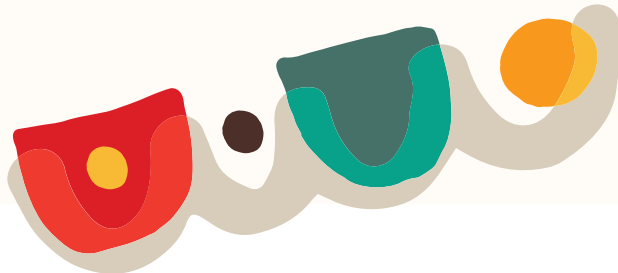
- ・市内に活動拠点があるこども食堂及び地域食堂であること
- ・芦屋市社会福祉協議会または芦屋市地域支え合い推進員と連携している（連携を予定している）こと
- ・1年以上、継続してこども食堂等を運営する意思及び能力を有すると認められること

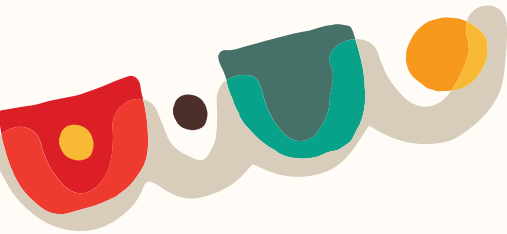
■対象となる事業

- ・令和7年4月1日～令和8年2月28日までに実施したこども食堂等
- ・市内で実施していること
- ・原則月1回以上、継続的に開催していること
- ・参加費が無料または低価格であること
- ・広く地域住民を対象としていること

■支援金の額

- ・食事を提供した人数×250円
- ・ただし、1回の実施にあたり、100人を上限
- ・ほかの補助金等の交付を受けている場合は、その交付額を差し引いた額とする

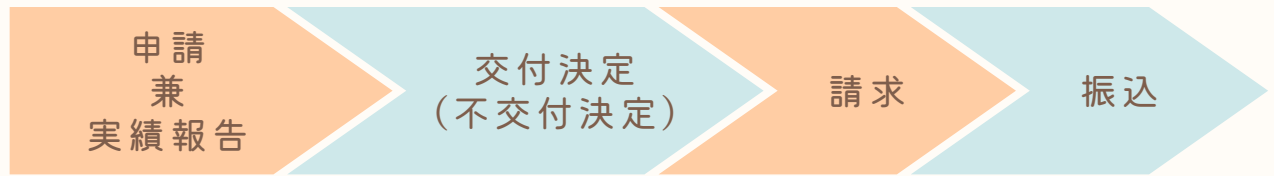




芦屋市

こども食堂等 物価高騰対策支援金

2. 申請の手続きと流れ



■申請 兼 実績報告

実績に基づき、下記の書類を提出してください。

【提出書類】

- ・ 交付申請書兼実績報告書（様式第1号）
- ・ 事業概要書（様式第2号）
- ・ 実施報告書（様式第3号）
- ・ 地域づくり支援機関連携確認書（様式第4号）
※ 芦屋市社会福祉協議会または芦屋市地域支え合い推進員に記載してもらうこと
- ・ 活動の内容が分かる書類（チラシ、ホームページの写し、写真等）

【申請期間等】

- ・ 対象：令和7年4月1日～令和8年2月28日までのこども食堂等開催分
- ・ 提出締切：令和8年3月2日（月）※厳守
- ・ 振込予定：令和8年3月

■交付決定（不交付決定）

提出書類を審査して、交付（不交付）を決定し、通知します。

■請求

交付決定に基づき、交付請求書（様式第8号）を提出してください。

この支援金の申請・実績報告に使った帳簿やすべての証拠書類は、5年間保管してください。

【提出・お問合せ】 芦屋市地域福祉課

〒659-0051 芦屋市呉川町14-9

電話：0797-38-2040 FAX：0797-31-0614

Mail：chiikifukushi@city.ashiya.lg.jp

