

# D エリア

-  =4月公開
-  =5月公開
-  =4・5月公開



## 69 どもエコクラブグリーンキッズ



住所 ● 翠ヶ丘町23  
 区分 ● コミュニティ花壇(グループ)  
 今年は例年より東側に置きました。坂をのぼって下さい。プランター以外の植物を見ることができます。

スタンプ欄

## 70 岩野 順子



住所 ● 翠ヶ丘町21-8  
 区分 ● 個人(自宅)・通りの外からのみ  
 今年はこぼれ種でふえたワスレナグサにがんばってもらう予定です。

スタンプ欄

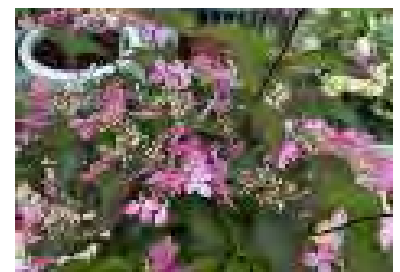
## 71 山口



住所 ● 翠ヶ丘町21-1  
 区分 ● 個人(自宅)・通りの外からのみ  
 いつでも色とりどりの花が咲くようにしています。

スタンプ欄

## 72 大村



住所 ● 翠ヶ丘町22-18  
 区分 ● 個人(自宅)・通りの外からのみ  
 懸命に咲くお花を見て、笑顔になっていただけることが喜びです。季節毎のお花を楽しんでもらえたらと思います。

スタンプ欄

## 73 濱田



住所 ● 翠ヶ丘町22-18  
 区分 ● 個人(自宅)・通りの外からのみ  
 お散歩の楽しみのひとつに加えていただくと嬉しいです。

スタンプ欄

## 74 瀧川



住所 ● 翠ヶ丘町22-19-2  
 区分 ● 個人(自宅)・通りの外からのみ  
 明るい街並みを感じて頂ける様、心掛けています。

スタンプ欄

## 75 翠ヶ丘町 まちづくり協議会



住所 ● 翠ヶ丘町22 翠ヶ丘公園  
 区分 ● コミュニティ花壇(グループ)  
 夏のオンロイバナの繁茂がすごく根を抜いて植えつけるのが大変でした。

スタンプ欄

## 76 クリーン・グリーン・翠ヶ丘



住所 ● 翠ヶ丘町5 ポケットパーク  
 区分 ● コミュニティ花壇(グループ)  
 山手幹線の清掃の後、手入れしています。芝に負けずに育てほしいです。

スタンプ欄

## 77 翠の花の会



住所 ● 翠ヶ丘町14 ポケットパーク  
 区分 ● コミュニティ花壇(グループ)  
 山手幹線歩道沿いで四季折々に花が咲くナチュラルガーデンです。お手入れの仲間も募集しています。

スタンプ欄

## 78 親王塚花植への会

公開可能日 ● 4月 5月 全日可能



住所 ● 親王塚町11 親王塚公園  
区分 ● コミュニティ花壇(グループ)

公園花壇に美しい花を年中咲かせ人々に花を愛でて頂きたい、そんな想いで水やり当番頑張っています。

スタンプ欄

## NEW 79 岩田

公開可能日 ● 5月 全日可能



住所 ● 親王塚町11-13  
区分 ● 個人(自宅)・通りの外からのみ

初めて参加します。四季折々の花を少しですが植えております。散歩の折にでも、お楽しみください。

スタンプ欄

## 80 芦屋ハーベストキッチン 河村ピアノサロン

公開可能日 ● 4月 5月 全日可能



住所 ● 親王塚町11-33  
区分 ● 店舗(事業所)・通りの外からのみ

モッコウバラや様々な草花を育てています。通りを歩く方達に楽しんで頂けたら嬉しいです。

スタンプ欄

## 87 春日集会所

公開可能日 ● 4月 5月 全日可能



住所 ● 春日町13-17  
区分 ● コミュニティ花壇(グループ)

春日公園の南側にある集会所です。季節の花を楽しめるよう育てています。お気軽にお立ち寄りください。

スタンプ欄

## 88 芦屋市立小槌幼稚園

公開可能日 ● 4月 5月 全日可能



住所 ● 打出小槌町15-7  
区分 ● 学校園・通りの外からのみ

門を入ると色鮮やかなお花がお出迎えてくれます。子どもと水やりをし、大切にお花を育てています。

スタンプ欄

## 89 うちぶん (打出教育文化センター)

公開可能日 ● 4月 5月 全日可能



住所 ● 打出小槌町15-9  
区分 ● コミュニティ花壇(グループ)

センターの石造りの建物をよりきわだたせるため花たちがきれいに咲いています。楽しんで下さい。

スタンプ欄

## 81 山本 左起子

公開可能日 ● 4月 5月 全日可能



住所 ● 親王塚町8-13  
区分 ● 個人(自宅)・通りの外からのみ

春と秋に年に2回、1年草を植え替え、暑い夏と寒い冬に美しい花が咲いてくれる様に心がけております。

スタンプ欄

## 82 芦屋親王塚アーバン ライフ庭園倶楽部

公開可能日 ● 4月 5月 全日可能



住所 ● 親王塚町4-22  
区分 ● コミュニティ花壇(グループ)

マンション住人のコミュニティ醸成を目的にしながらハーブやポタジェを中心に栽培しています。

スタンプ欄

## 83 藤原 順一

公開可能日 ● 4月 5月 全日可能



住所 ● 翠ヶ丘町1-24  
区分 ● 個人(自宅)・庭の中まで開放

宿根草の変わり映えしない? 庭なので、今回は趣味の洋ランをオープン時に開花させたく注力しています。

スタンプ欄

## 90 株式会社 越智工務店

公開可能日 ● 4月 全日可能



住所 ● 打出小槌町14-12  
区分 ● 店舗(事業所)・通りの外からのみ

芦屋市がもっと美しい庭園都市として、緑豊かな花いっぱい市となるよう努力してまいります。

スタンプ欄

## 91 山野 拓也

公開可能日 ● 4月 全日可能



住所 ● 打出小槌町8-13  
区分 ● 個人(自宅)・通りの外からのみ

土壁のアーチをバックに季節の花を植えて楽しんでいます。新緑のケヤキのアーチと共にご覧ください。

スタンプ欄

## 84 社会福祉法人 三田谷治療教育院

公開可能日 ● 4月 4/11(土)・12(日) 通りの外から  
4/13(月)・14(火)・15(水)は庭の中まで解放



住所 ● 楠町16-5  
区分 ● 店舗(事業所)・通りの外からのみ  
庭の中まで解放

障がいのある方たちと一緒に育てています。

スタンプ欄

## 85 楠町自治会

公開可能日 ● 4月 5月 全日可能



住所 ● 楠町5~9番JR沿線、踏切南国道へ  
区分 ● コミュニティ花壇(グループ)

JR沿線をつつじの街道(みち)と呼んで親しみを持って、お世話しています。

スタンプ欄

## 86 春日ガーデナーズ

公開可能日 ● 4月 5月 全日可能



住所 ● 春日町13 春日公園  
区分 ● コミュニティ花壇(グループ)

春日自治会の有志で、集まれるかたがたが、ゆっくり楽しんでいただけるように

スタンプ欄

# E エリア

- =4月公開
- =5月公開
- =4・5月公開



## 図書館 園芸ボランティア募集中!

園芸ボランティアグループ「図書館オリーブ」で一緒に活動しませんか?お花やお庭いじりの好きな方、どなたでも大歓迎です!お気軽にご連絡ください。(図書館本館 31-2301)



## 92 富田碎花旧居

公開可能日 ● 4月 5月 全日可能



住所 宮川町4-12  
区分 店舗(事業所)・庭の中まで開放

どんな草木にも命ありと富田碎花が、自然なままを大切にた樹木で彩られた野趣にあふれた庭です。



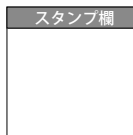
## 93 芦屋市立精道こども園

公開可能日 ● 4月 5月 全日可能



住所 ● 精道町9-16  
区分 ● 学校園・通りの外からのみ

正門横の花壇や園庭にお花が咲いています。園児が水やりをしてお花も嬉しそうに見える園です。



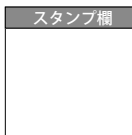
## 94 芦屋市立精道小学校

公開可能日 ● 4月 全日可能



住所 精道町8-25  
区分 学校園・通りの外からのみ

今年も色とりどりの花をお楽しみください。



## 95 尼崎信用金庫 阪神芦屋支店

公開可能日 ● 4月 5月 全日可能



住所 精道町6-14  
区分 ● 店舗(事業所)・通りの外からのみ

地域の皆様に目で見え楽しんでいただき、心に癒しを届けられるようなガーデンにしております。



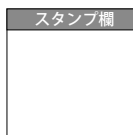
## 96 市役所北館前広場花壇

公開可能日 ● 4月 5月 全日可能



住所 ● 精道町7-6  
区分 ● 店舗(事業所)・庭の中まで開放

市民の皆様の憩いの場となるような花壇づくりに取り組んでいます。ベンチに座ってお花をお楽しみください。



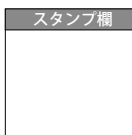
## 97 茶屋芦屋保育園

公開可能日 ● 4月 全日可能



住所 平田北町1-2  
区分 ● 学校園・庭の中まで開放

(日曜日は門が閉まっています。スロープの方から庭に入ってください。)狭いスペースではありますが、阪神芦屋駅(西口)からも近く、芦屋川沿いの道からご覧いただける場所です。



## 98 R43号 芦屋川橋上花壇

公開可能日 ● 4月 5月 全日可能



住所 精道町他  
区分 ● コミュニティ花壇(グループ)

国道43号芦屋川にかかる橋の上の花壇です。宿根草と一年草で季節感を大切にしています。



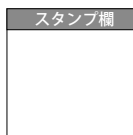
## 99 芦屋福音教会

公開可能日 ● 4月 5月 4/11(土)・14(火)・15(水) 5/13(木)午後・15(金)・16(土)可能



住所 ● 吳川町2-5  
区分 ● 店舗(事業所)・通りの外からのみ

大きなオリーブの木を中心に庭を作っています。お花や緑により神様のすばらしさを味わって下さい。



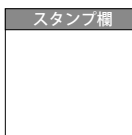
## NEW 100 salon La note

公開可能日 ● 4月 5月 全日可能



住所 竹園町3-9-3  
区分 ● 店舗(事業所)・庭の中まで開放

まだ植えたばかりですが、四季の移り変わりが感じられる庭に育てていきたいと思っています。



### 101 株式会社 川北工務店

公開可能日 ● 4月 5月 全日可能



住所 竹園町3-23  
区分 店舗(事業所)・庭の中まで開放

春になると木々も芽吹き宿根草達も芽を出してきます。花の咲くのを楽しみに育てています。

スタンプ欄

### NEW 102 セジュールふみ

公開可能日 ● 4月 5月 全日可能



住所 竹園町3-21  
区分 コミュニティ花壇(グループ)

集合住宅への通路です。水の設備がないので植込の時のみ水を運びます。後は自然の雨のみです。

スタンプ欄

### 103 認定こども園 はなえみ保育園

公開可能日 ● 4月 5月 全日可能



住所 浜芦屋町3-26  
区分 学校園・通りの外からのみ

行事に合わせた箱庭とりんご箱の手押し車プランター。四季の花がみんなをお迎えするかわいい花壇。

スタンプ欄

### 110 井上 つや子

公開可能日 ● 4月 5月 全日可能



住所 呉川町16-15  
区分 個人(自宅)・通りの外からのみ

4/12(日)は庭の中まで開放  
芝生が綺麗な日本風のお庭です。赤と白のモチツツジが咲いていればいいんですが

スタンプ欄

### 111 はなみずき芦屋(※)

公開可能日 ● 4月 5月 全日可能



住所 呉川町14-10  
区分 店舗(事業所)・庭の中まで解放

花と笑顔でみなさまをお迎えます。  
(※) 木口記念会館・芦屋市保健福祉センター・あしや温泉

スタンプ欄

### 112 芦屋ハート不動産株式会社

公開可能日 ● 4月 5月 全日可能



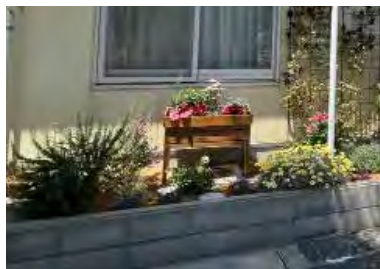
住所 呉川町17-6  
区分 店舗(事業所)・通りの外からのみ

木製アーチに白の八重と一重の木香バラ・季節の寄せ植えでお迎えいたします。是非見に来てください♡

スタンプ欄

### 104 竹園集会所

公開可能日 ● 4月 5月 全日可能



住所 竹園町5-6  
区分 店舗(事業所)・通りの外からのみ

地域ボランティアのご協力ですてきな花壇になっています。

スタンプ欄

### 105 芦屋伊勢郵便局

公開可能日 ● 4月 5月 全日可能



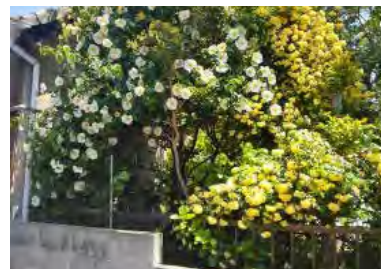
住所 伊勢町4-26  
区分 店舗(事業所)・通りの外からのみ

地域の皆さまに親しまれるような花壇づくりをしています。ぜひ見に来てください。

スタンプ欄

### NEW 106 小林 悦子

公開可能日 ● 4月 5月 全日可能



住所 伊勢町3-6  
区分 個人(自宅)・庭の中まで解放

季節の花が年中何か咲いていて楽しみです。今年は、椿、ミモザの蕾が多いです。通りすがりにどうぞ。

スタンプ欄

### 113 芦屋呉川町ハウス管理組合

公開可能日 ● 4月 5月 全日可能



住所 呉川町17-1  
区分 コミュニティ花壇(グループ)

「この道を通るのが楽しみ」と嬉しいお声をかけて頂きます。季節の移ろいを感じて頂けます様に。

スタンプ欄

### 114 芦屋市立図書館

公開可能日 ● 4月 5月 4/13(月)以外可能



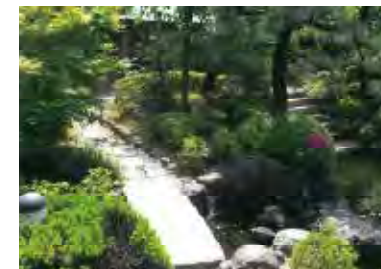
住所 伊勢町12-5  
区分 店舗(事業所)・庭の中まで開放

シンボルツリーのオリーブがある中庭をはじめ、図書館はどこもお花がいっぱい。お散歩してみてください。

スタンプ欄

### 115 芦屋市 谷崎潤一郎記念館

公開可能日 ● 4月 5月 4/13(月)以外可能



住所 伊勢町12-15  
区分 店舗(事業所)・庭の中まで開放

谷崎潤一郎好みの庭園。池を中心とした回遊式で、四季折々の景色が楽しめます。

スタンプ欄

### 107 浜芦屋町自治会

公開可能日 ● 4月 5月 全日可能



住所 浜芦屋町9 浜芦屋児童遊園  
区分 コミュニティ花壇(グループ)

小さな公園ですが、藤棚と遊具があります。地域みんなで四季の花壇と清掃美化に取り組んでいます。

スタンプ欄

### 108 伊勢町自治会

公開可能日 ● 4月 5月 全日可能



住所 伊勢町8 伊勢児童遊園  
区分 コミュニティ花壇(グループ)

色とりどりの花でお迎えできるように楽しく花壇活動しています。散歩がてら見に来てください。

スタンプ欄

### 109 コープ浜芦屋 花フレンド

公開可能日 ● 4月 5月 全日可能



住所 呉川町16-22  
区分 店舗(事業所)・通りの外からのみ

いつも可愛い花壇をモットーに! 皆さんに楽しんで頂けたら嬉しいです。

スタンプ欄

### 116 ハッピーニューロン株式会社

公開可能日 ● 4月 5月 全日可能



住所 伊勢町10-6  
区分 店舗(事業所)・庭の中まで開放

1回だけのつもりが4回目。道行く人との会話や笑顔がうれしくて。「質より量」でお迎えます。

スタンプ欄

### 117 芦屋市立美術博物館

公開可能日 ● 4月 5月 4/13(月)以外可能



住所 伊勢町12-25  
区分 店舗(事業所)・庭の中まで開放

美術博物館の芝生のお庭です。お庭のみのご利用も大歓迎です。お気軽にお越しください。

スタンプ欄

### 118 いせ虹こども園

公開可能日 ● 4月 5月 全日可能



住所 伊勢町13-14  
区分 学校園・通りの外からのみ

あたたかいお日様の光とかわいい子ども達の笑い声を受けて、すくすくと育ったお花たちです。

スタンプ欄