

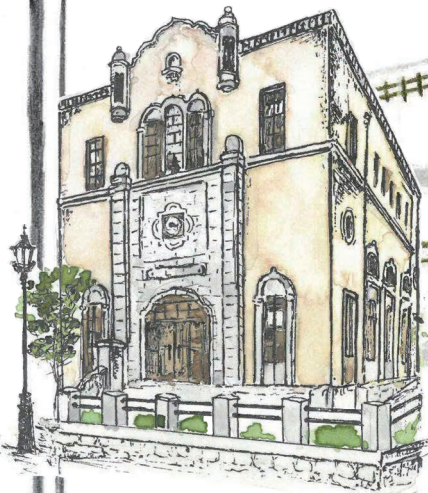
ASHIYA 近代建築 散策MAP



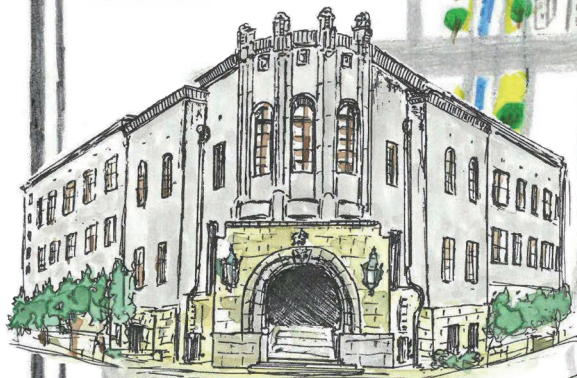
①旧山邑家住宅
(ヨドコウ迎賓館)
→P.6~



②滴翠美術館
(旧山口吉郎兵衛邸)
→P.28~



③芦屋仏教会館
→P.16~



④芦屋警察署
(旧庁舎正面玄関)
→P.30~



⑤旧芦屋郵便局電話事務室 (芦屋モノリス) →P.20~



⑥旧松山家住宅松濤館
(市立図書館打出分室)
→P.24~

