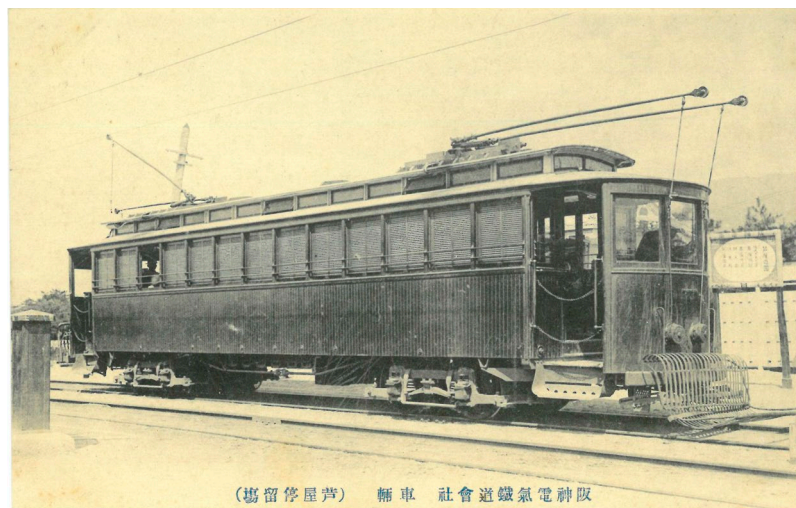


## 精道村に駅が開設 — 大阪・神戸へのアクセスが便利に



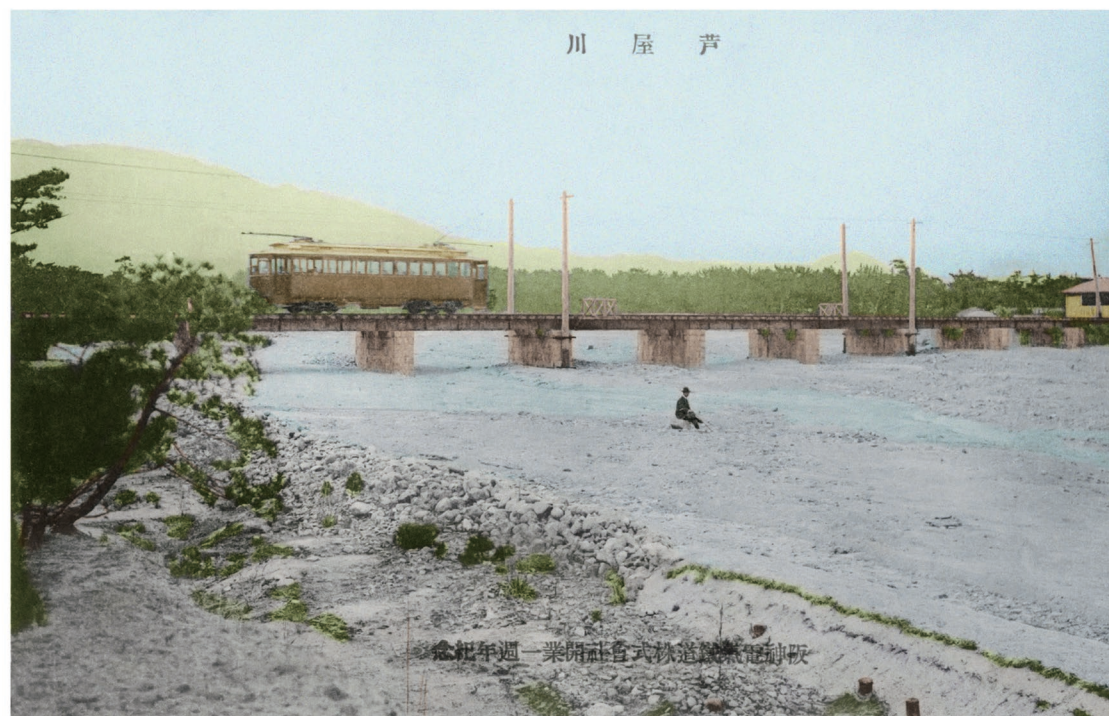
(場留停屋芦) 輛車 社合道鐵氣電神阪

阪神電鉄開通当時の車両 (絵葉書：明治40年代頃撮影)

明治38年(1905)、阪神電鉄の開通によって、精道村に初めて駅(停留場)ができました。阪神芦屋駅と打出駅です。その後、大正から昭和初期にかけて国鉄(現在のJR)や阪急電鉄、阪神国道などの東西交通が整備され、大阪・神戸へのアクセスが飛躍的に便利になりました。こうして、精道村は大阪・神戸の郊外住宅地として急速に発展したのです。

### 阪神電気鉄道 (阪神電鉄)

日本初のインターアーバン(都市間電気鉄道)として、明治38年(1905)4月1日に出入橋(大阪)―三宮(神戸)間が開業しました。精道村には、<sup>でいりばし</sup>村域初の駅として、芦屋と打出の2駅が設けられました。



芦屋川を渡る阪神電車 (絵葉書：明治39年〔1906〕発行。カラー化)

現在の阪神芦屋駅付近を南西から撮影したもの。まだ川の上にホームがなく、写真の右側に駅舎が写っている。芦屋川は第1次河川改修工事前の姿で、川幅は100mを超え、两岸の堤防には松林が連なっている。

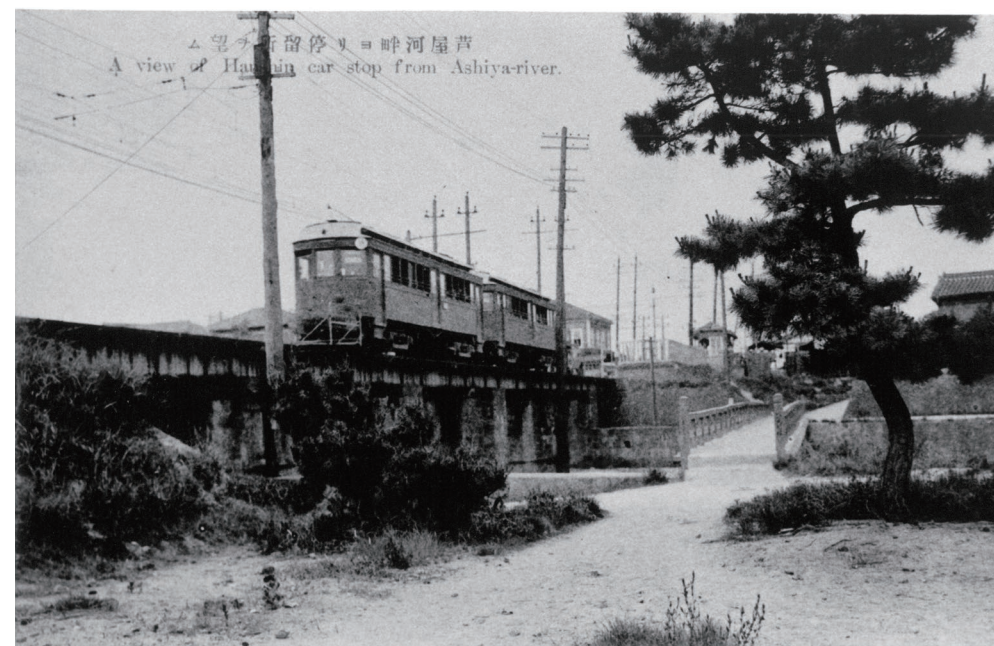
### コラム 阪神芦屋駅にあった貨物専用の引き込み線



(場留停) ム望ヲ山兜リヨ局便郵屋芦 (所名屋芦)

(絵葉書：大正10年代頃撮影。カラー化)

写真は阪神芦屋駅あたりを南西から撮影したものです。今回、写真をカラー化したことによって現在レールがない駅ホームの奥に停車する電車に気づきました。そこで、当時の地図を調べると、ホームの北側に引き込み線があったことがわかりました。当時、阪神電鉄は貨物輸送も行っており、引き込み線で荷物の積み降ろしをしていたと考えられます。<sup>しゅんごう</sup>写真の右手に見える大きな建物は芦屋郵便局(大正3年〔1914〕竣工)です。



第1次芦屋川改修工事後の芦屋川を渡る阪神電車 (絵葉書：大正10年代頃撮影)

6ページの写真とほとんど同じ場所を撮影したもの。大正4～5年(1915～1916)に実施された第1次芦屋川改修工事で、芦屋川には石積みの擁壁が設けられており、平田橋が新設されている。なお、阪神電鉄の2両連結運転は、大正10年(1921)から開始された。



## 国鉄

明治7年(1874)、大阪―神戸間に官設鉄道(国鉄)が開通しました(現在のJR東海道本線)。しかし、芦屋市域には駅が設置されず、西ノ宮駅か住吉駅が最寄り駅でした。大正2年(1913)にようやく国鉄(当時は鉄道院)芦屋駅が設置されました。



ホームの駅名標前にて  
(昭和10年代撮影。市民提供)



国鉄芦屋駅 (絵葉書: 昭和初期発行)

大正2年(1913)に開設された芦屋駅が現在地に移転したのは大正11年(1922)。写真には電線と架線柱がみられないことから、昭和9年(1934)の吹田―須磨間の電化以前であることがわかる。



芦屋駅前タクシー (昭和10年代撮影。市民提供)

現在のJR芦屋駅南口ロータリーから道路を挟んで向かい側を撮影したもの。当時、精道村内のタクシー料金は50銭均一で、左から2番目の車両の後方には「村内五十(銭)」の文字が見える。

## 阪神急行電鉄 (阪急電鉄)

うめだ(大阪)とかがみついで(神戸)を結ぶ阪急電鉄神戸線が大正9年(1920)に開通し、芦屋川駅が設置されました。これによって山手の交通の便が格段に向上しました。



阪急芦屋川駅と水道路  
(大正10年代～昭和初期撮影)

阪急芦屋川駅と水道路(現在の芦屋山手サンモール商店街)は、谷崎潤一郎の小説『細雪』(22ページ)にたびたび登場する。

## 阪神国道 国道電車

阪神国道(現在の国道2号)は大阪と神戸を結ぶ幅員約27mの舗装道路で、昭和2年(1927)4月1日に開通しました。同年7月1日には阪神国道電軌(国道電車)が開業し、精道村には「山打出」「芦屋駅前」「芦屋川」の3停留所が設置され(その後、「津知」が追加)、昭和4年(1929)には阪神国道バスも開業しました。なお、国道電車は昭和49年(1974)に廃止されました。



業平橋と国道電車 (絵葉書: 昭和10年代撮影。カラー化)

芦屋川に架かる業平橋に設けられた芦屋川停留所に野田(大阪)行きの路面電車が停車している。電車は阪神71形で、昭和12年(1937)にデビューしたばかりの最新車両。当時の阪神国道には、自動車がほとんど走っていない。初代の業平橋(15ページ)は木造であったが、阪神国道の建設に伴い、大正14年(1925)に花崗岩と鉄筋コンクリート造のものに架け替えられている。