

史跡会下山遺跡現況写真撮影位置図

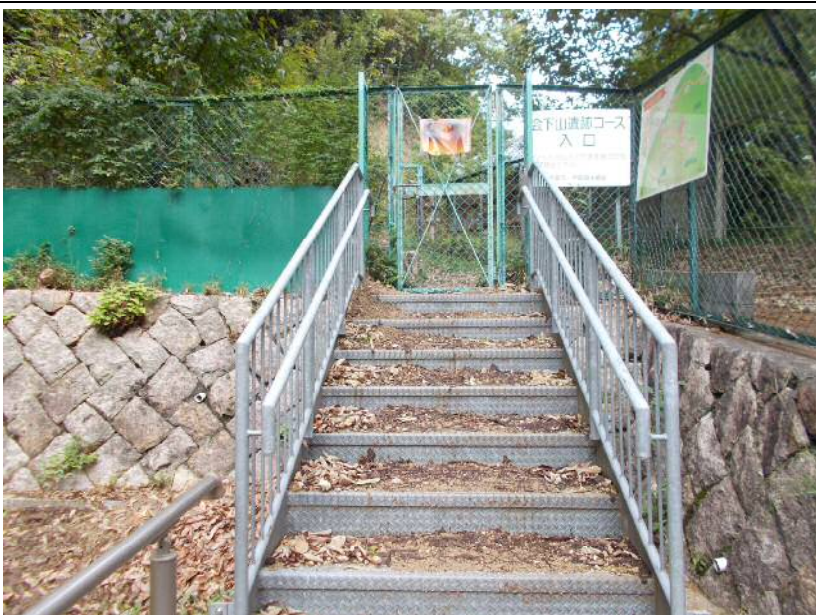
国指定史跡会下山遺跡現況写真1 (2025. 10. 27 撮影)



01 史跡出入口遠景
(地図地点：01)



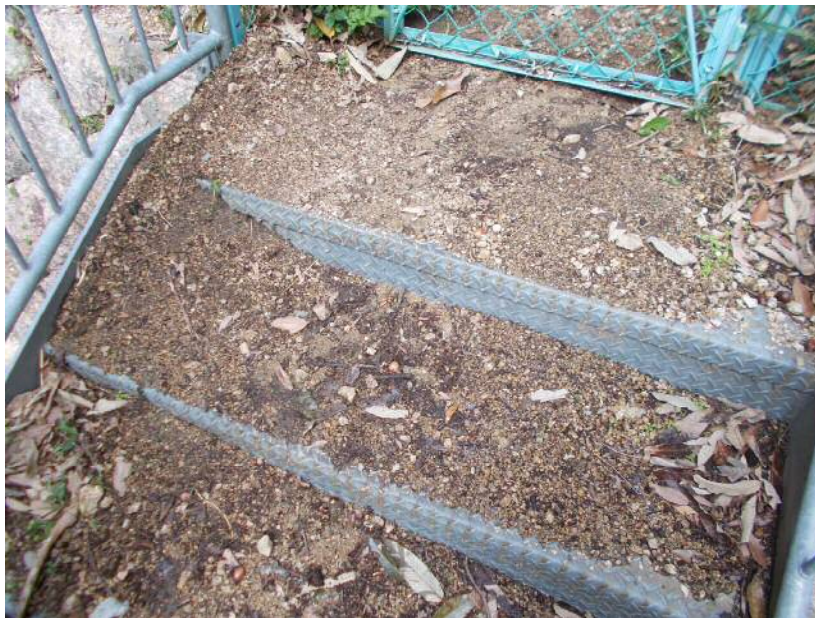
02 史跡出入口の標柱
(地図地点：01)



03 史跡出入口近景
(地図地点：01)



04 史跡出入口説明板
(地図地点：01)



05 史跡出入口
土砂が流出し、階段を埋めている。
(地図地点：01)



06 見学道
土砂流出により見学道がやせ細り、滑落の危険性がある。
(地図地点：02)



07 見学道

土砂流出により、見学道がやせ細り、砂防のために設置されたアンカーが浮いている。

(地図地点：02)



08 見学道

土砂流出により弥生土器が露出している。遺構がある可能性があるが未調査。

(地図地点：03)



09 見学道

土砂流出により弥生土器が露出している。遺構がある可能性があるが未調査。

(地図地点：03)



10 見学道
土砂流出により見学道の階段の踏み板が浮いている。
(地図地点：04)



11 見学道
土砂流出により木の根が浮いている。
(地図地点：04)



12 見学道
土砂流出により岩盤が露出している。
(地図地点：04)



13 見学道
獣害（イノシシによる掘り返し）で見学道が荒れている
(地図地点：05)



14 見学道
土砂流出により木の根が浮いている。
(地図地点：06)



15 見学道

土砂流出により見学道がやせ細り、滑落等の恐れがある。雨水の流れによって水みちができ、見学道が浸食されている。

(地図地点：07)



16 見学道

土砂流出により道がやせ細り、木の根が露出し、滑落等の恐れがある。

(地図地点：07)



17 見学道

雨水の流れによって水みちができ、見学道が侵食されている。

(地図地点：08)



18 見学道

雨水の流れによって水みちができ、見学道が侵食されている。

(地図地点：08)



19 見学道

雨水の流れによって水みちが
でき、見学道が侵食されてい
る。

(地図地点：08)



20 見学道

雨水の流れによって水みちが
でき、見学道が侵食されてい
る。

(地図地点：08)



21 見学道

雨水の流れによって水みちができ、見学道が侵食されている。土砂流出により見学道の木の根が浮いている。

(地図地点：09)



22 見学道

土砂流出により弥生土器が露出している。

(地図地点：09)



23 見学道

台風のために倒木があり、見学道脇に放置されている。

(地図地点：10)



24 C・E地区住居跡

史跡指定時と比較して土砂が流出している。

(地図地点：11)



【参考】

史跡指定当時（平成 22 年度）の C・E 地区住居跡



25 C地区付近注意看板
木の根にスズメバチが群がる
ことがある。

(地図地点：11)



26 C地区東側ベンチ
土砂流出により基礎が完全に
露出している。

(地図地点：11)



27 C地区説明板

(地図地点：11)



28 C地区より東斜面
土砂流出が著しい。

(地図地点：11)



【参考】
史跡指定当時（平成 22 年度）
のC地区より東斜面



29 C地区北側ベンチ
土砂流出により基礎が完全に
露出している（倒壊の危険性
があるため上部は撤去）。

(地図地点：11)

国指定史跡会下山遺跡現況写真 13 (2025. 10. 27 撮影)



30 C地区住居跡東側
土砂流出が著しく、囲いの
コンクリート製杭が浮いてい
る。

(地図地点：11)



31 E地区説明板

(地図地点：11)



32 E地区住居跡南側
土砂流出が著しい。

(地図地点：11)



33 C・E地区間の見学道
土砂流出が著しく、雨水の流れによって水みちができ、見学道が侵食されている。

(地図地点：11)



34 C地区西側説明板
簡易な説明板であるため傾いてしまっている。

(地図地点：11)



35 E地区北側見学道
多くの登山者の歩行と土砂流出が著しく、雨水の流れによって水みちができ、見学道が侵食されている。

(地図地点：12)



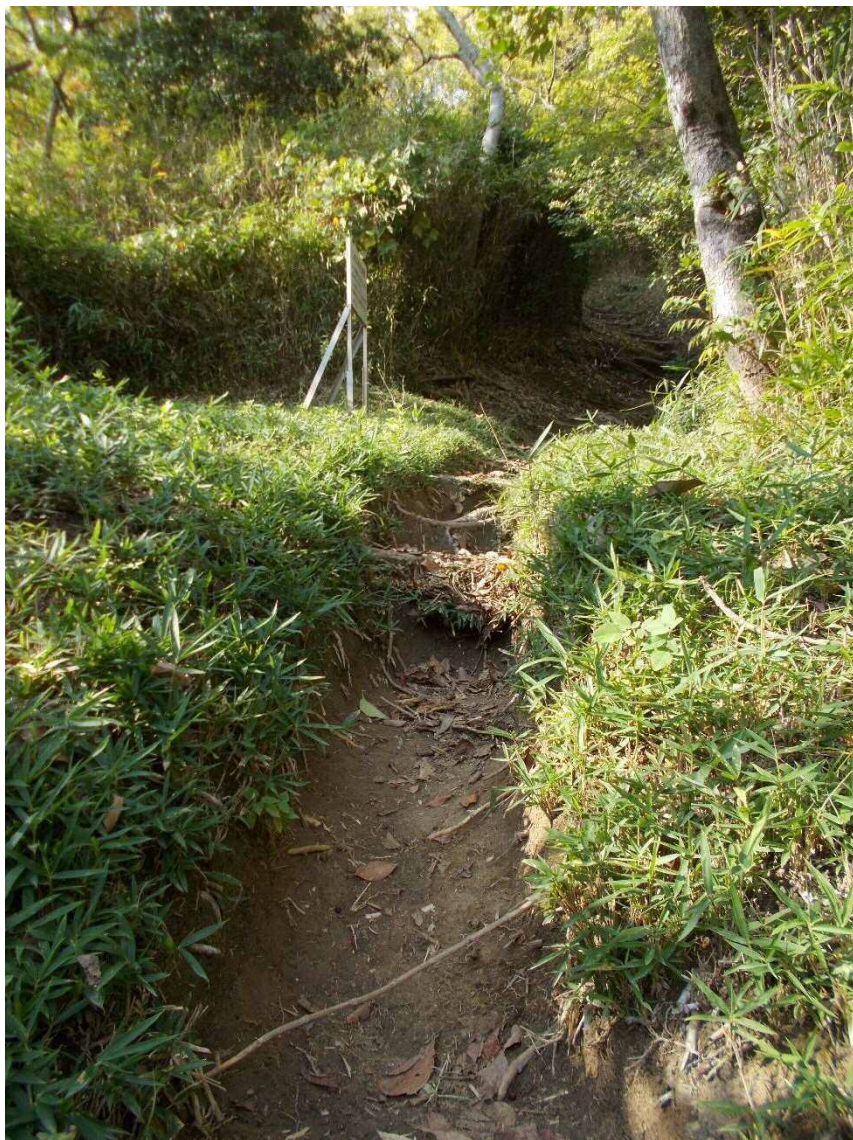
36 E地区北側見学道
多くの登山者の歩行と土砂流出が著しく、雨水の流れによって水みちができ、見学道が侵食されている。

(地図地点：12)



37 F・Q地区付近
見学道が遺構の上を通っている。

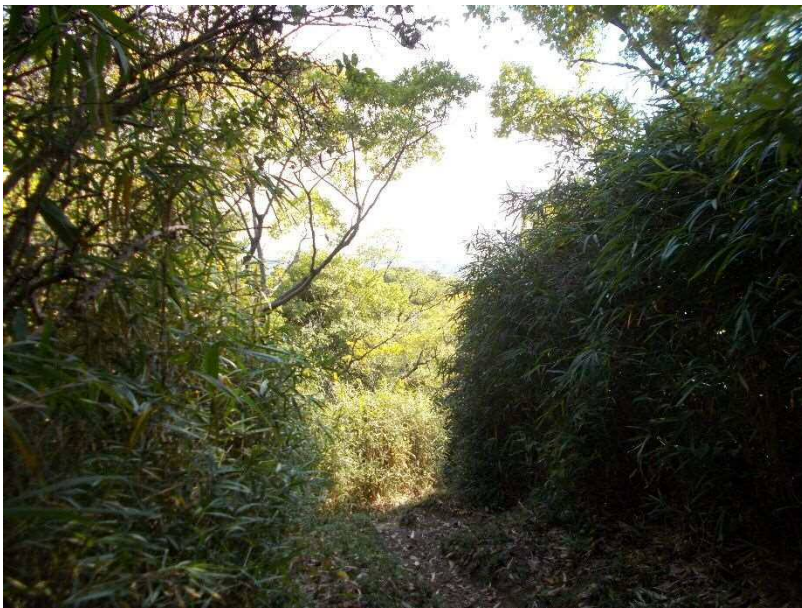
(地図地点：13)



38 F・Q地区付近
土砂流出が著しく、水路ができ、見学道が削られている。
(地図地点：13)



39 F地区説明板
(地図地点：13)



40 F地区付近からの風景
南方・大阪湾方面が見えるが、
木が生い茂り見晴らしが悪い。

(地図地点：13)



41 S地区からの風景
東側・大阪平野～大阪湾方面
の眺望が良いが、木の幹枝に
よって遮られている。

(地図地点：14)



42 遺跡北限の堀跡遠景
説明板のみで、堀跡の可視化
はできていない。また、遺跡
がここで終わることがわかり
にくい。

(地図地点：15)



43 遺跡北限の堀跡説明板
(地図地点：15)



44 X地区北側見学道
土砂流出が著しく、木の根が
浮いている。
(地図地点：16)



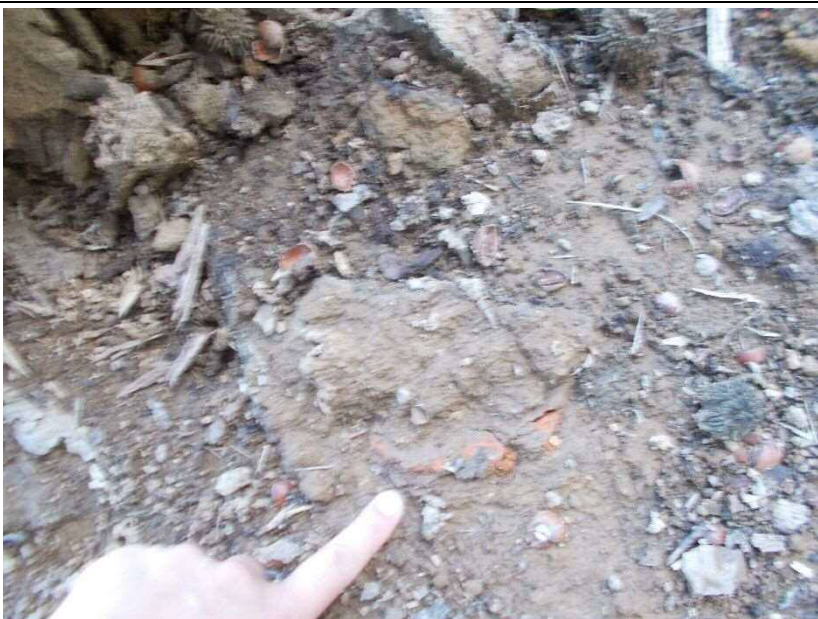
45 X地区北側見学道
土砂流出が著しく、踏板や柵
が浮いている。雨水の流れに
よって水みちができ、見学道
が侵食されている。
(地図地点：16)



46 X地区北側見学道
獣害（イノシシによる掘り返し）で登山道が荒れている。
(地図地点：16)



47 X地区北側
土砂流出が著しく、階段や遺構を囲むコンクリート製の柵が浮いている。雨水の流れによって水みちができ、見学道が侵食されている。
(地図地点：16)



48 X地区北側見学道
土砂流出により弥生土器が露出している。
(地図地点：16)



49 X地区北側見学道
土砂流出が著しく、階段の土留め板が浮いている。雨水の流れによって水みちができ、見学道が侵食されている。
(地図地点：16)



50 N地区遠景
土砂流出等により遺構を囲う柵が倒れている。
(地図地点：16)



51 N地区説明板
(地図地点：16)



52 N地区北側見学道
土砂流出が著しく、雨水の流れによって水みちができ、見学道が侵食されている。

(地図地点：16)



53 U地区遠景
土砂流出等により柵が壊れ、雨風による倒木が放置されている。

(地図地点：17)



54 U地区近景
土砂流出等により柵が壊れ、
雨風による倒木が放置されて
いる

(地図地点：17)



55 J地区復原高床倉庫
不等沈下を起こし、大きく傾
いている。

(地図地点：18)



56 J地区復原高床倉庫
不等沈下を起こし、大きく傾
いている。

(地図地点：18)



57 J 地区東側
土砂流出により遺構を囲むコンクリート製杭が浮いている
(地図地点：19)



58 L 地区西側
土砂流出により遺構を囲むコンクリート製杭が浮いている。また、土砂が流れ込み遺構内にたまっている
(地図地点：19)

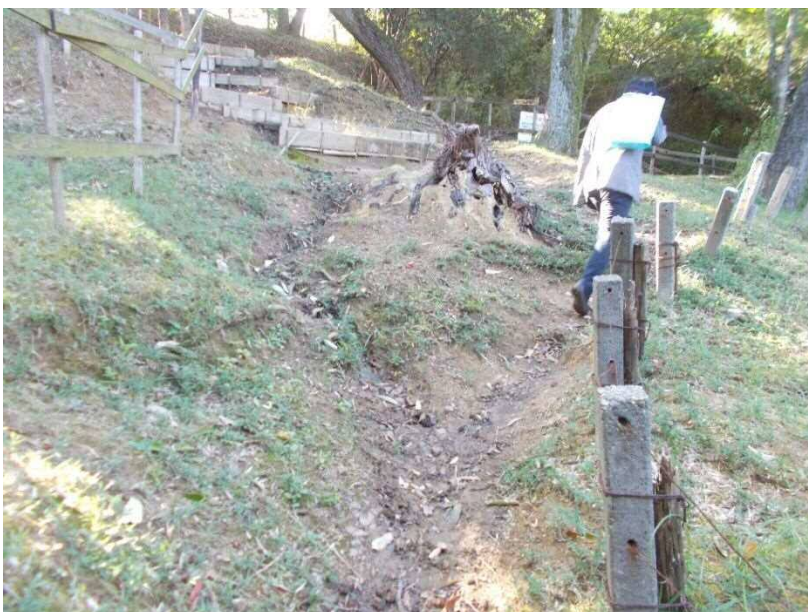


59 L 地区説明板
(地図地点：19)



60 L地区南側見学道
土砂流出が著しく、雨水の流れによって水みちができ、見学道が侵食されている。

(地図地点：19)



61 L地区南側見学道
土砂流出が著しく、雨水の流れによって水みちができ、見学道が侵食されている。

(地図地点：19)



62 旧見学道

山手中学校へ続く旧見学道は「行きどまり」の注意看板を設け、草刈を行わず道を塞いでいる。

(地図地点：20)



63 触覚模型

経年劣化と土砂流出による損壊が著しい。

(地図地点：21)



64 触覚模型

経年劣化と土砂流出による損壊が著しい。

(地図地点：21)



65 触覚模型説明板
(地図地点：21)



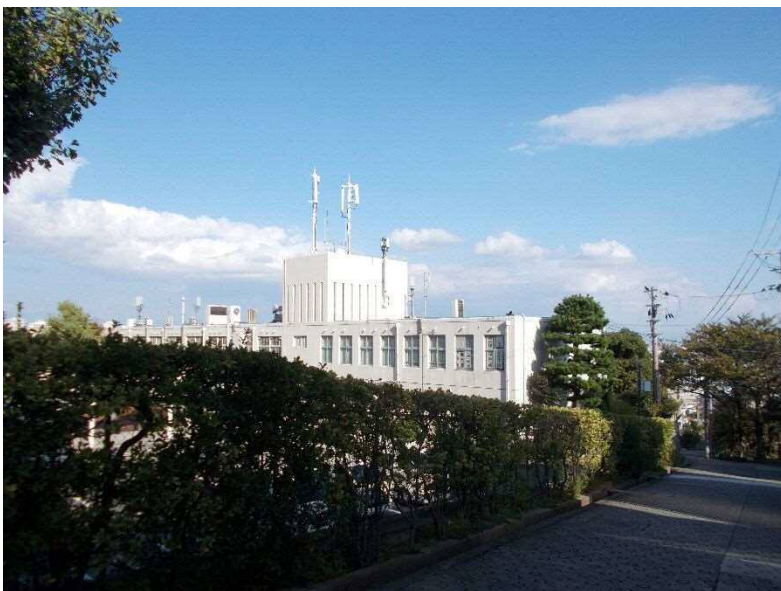
66 触覚模型
経年劣化と土砂流出による損
壊が著しい。
(地図地点：21)



67 M地区墓跡説明板
説明板のみで可視化はできて
いない。遺構の位置も不明に
なっている。
(地図地点：22)



68 三条文化財整理事務所
南から撮影。芦屋市役所三条
分室3階の1室に展示室を設
ける。



69 三条文化財整理事務所
北から撮影。芦屋市役所三条
分室3階の1室に展示室を設
ける。



70 三条文化財整理事務所
展示室



71 三条文化財整理事務所
史跡会下山遺跡出土遺物の展
示状況。



72 芦屋市立美術博物館
歴史展示室



73 芦屋市立美術博物館
史跡会下山遺跡出土遺物の展
示状況