

八十塚古墳群（第 61 号墳）出土の双龍環頭大刀<sup>そうりゅうかんとう たち</sup>

所在地	芦屋市六麓荘町 152 番 1, 121 番 2
調査期間	平成 24 年 10 月 29 日～12 月 21 日
調査主体	芦屋市教育委員会
調査機関	芦屋市教育委員会 社会教育部生涯学習課文化財担当
調査費用	原因者負担
公開動機	一般住居新築工事に伴う事前調査に際し、近畿圏では出土例の極めて少ない古墳時代後期の金属製品（環頭大刀）が出土し、公益性の高いものであることから公開するもの。

環頭大刀が出土した八十塚古墳群は、六甲山南東麓の高位段丘上に所在し、阪神間では最大規模の古墳時代後期の古墳群である。行政位置では、芦屋市北東部から西宮市西端部の東西約 900m、南北約 1100m の範囲に分布する。このなかで、古墳の立地や性格などから 5 つの大別支群に分けられており（第 1 図）、今回の調査地は「岩ヶ平支群」に位置する。

本古墳群の造営期間は 6 世紀半ば～7 世紀後半と考えられており、今回発掘調査を実施した二つの古墳（第 60・61 号墳）は、そのうち 6 世紀後半～7 世紀初頭に機能していたことが副葬品（須恵器）から判断できる。

内部構造は、両墳ともに無袖式の横穴式石室で、床面には 15～20 cm 大の礫が敷き詰められていた。

件の双龍環頭大刀柄頭は、第 61 号墳開口部付近の床面から出土し、発泡ウレタンによる補強をしたのち、土ごと整理事務所に持ち帰ったものである。また、同 61 号墳からは、玄室奥壁付近から刀身や鍍金を施した銅製品破片が出土しており、柄頭との接合関係は現在調査中である。

以下、これまでに確認できたこと、現在進行中の分析および今後の調査方針について列挙する。

- ① 出土した環頭部の柄頭は、横からの強い圧力により変形している。本来、横長の楕円形を呈するが（第 3 図）、本品は縦長になって出土した。双龍の獣脚部は環部から剥離していることが観察できる。さらに、類例と比較すると、左右の双龍間には玉があることが推測されるが、本品ではその玉が脱却していることが観察される。
- ② とくに東海以西の地域では、環頭部が意図的に歪まされて出土する例が少なからず認められることから、本品が意図的に歪まされたのか、石室が壊れる際などに偶然歪んだのかは、慎重に検討する必要がある。
- ③ 本品は金銅装（銅芯鍍金）で仕上げられており、出土段階での金の光沢は良好で、遺存度の高いものである。
- ④ 出土した双龍環頭大刀柄頭は、八十塚古墳群で初例であり、近畿圏に照らしても希少な遺物である。
- ⑤ 芦屋川右岸に分布する城山・三条古墳群と比較して、本古墳群は出土遺物や古

墳の規模・構造など性格において、武器・武具・馬具などが少なく比較的横並びの等質的な群集墳と目されてきたが、今回の柄頭の出土は被葬者の階層差を考えると重要な点である。

- ⑥ 今後は、X線写真および科学分析等を行い、別の視点での検討が必要と考える。
- ⑦ 保存処理を実施し、将来的に広く活用できるよう努める。

#### 双龍環頭大刀柄頭の法量

柄頭全体…金銅装仕上げ

柄頭環部…外周長約 33.5 cm (現状タテ長 11.0 cm, 現状ヨコ長 7.9 cm), 厚さ 0.9~1.1 cm。環部に脚の表現が観察できる。

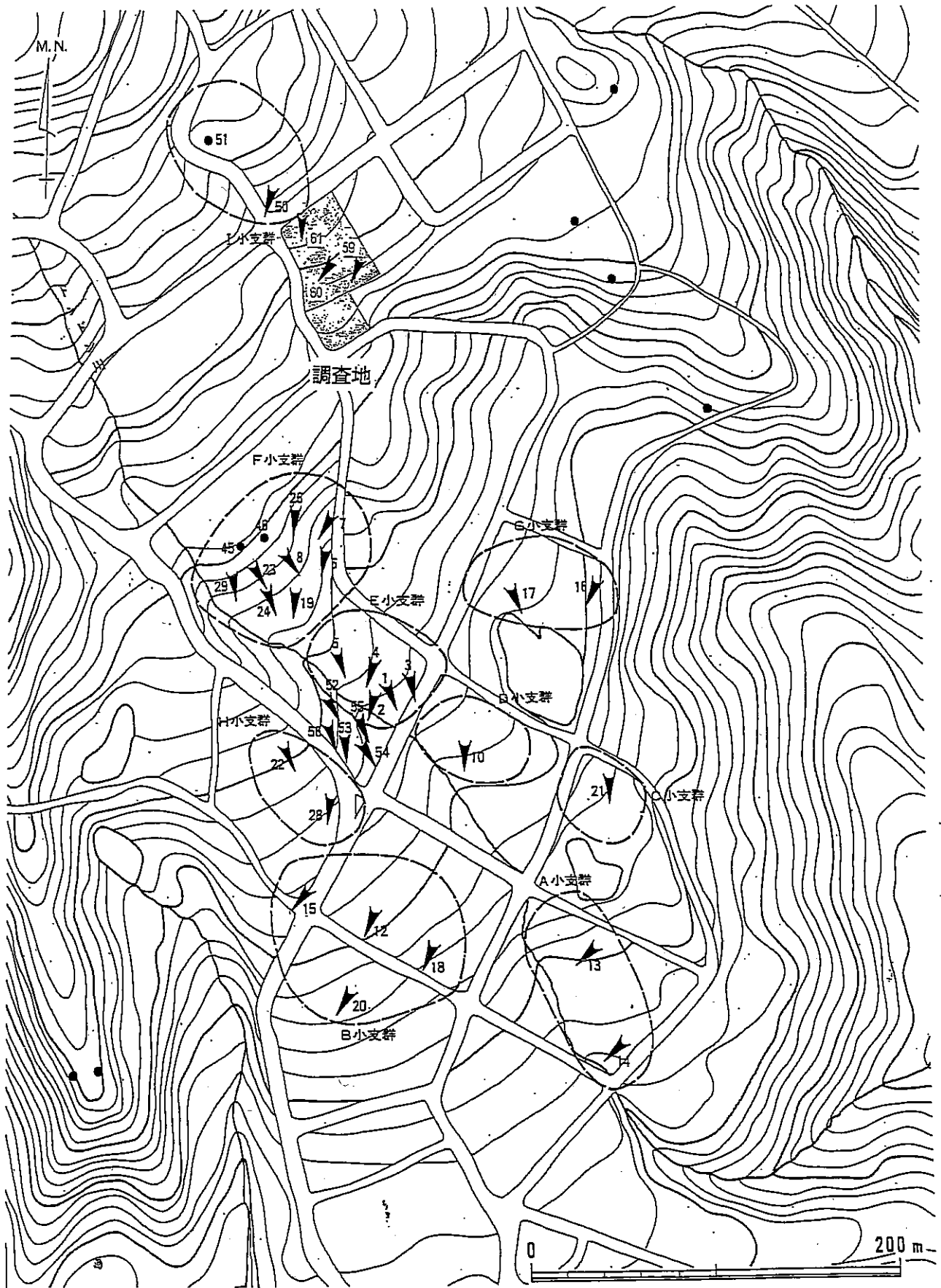
柄接合部…目釘穴 1 孔, 長さ 4.1 cm 以上, 最大幅 2.2 cm

双龍文…図像自体が退化傾向にある。眼の表現は、眼球を貫通孔 1 点で、眼球周囲を打ち込み列点文で仕上げる。龍文部厚み 0.5~0.8 cm

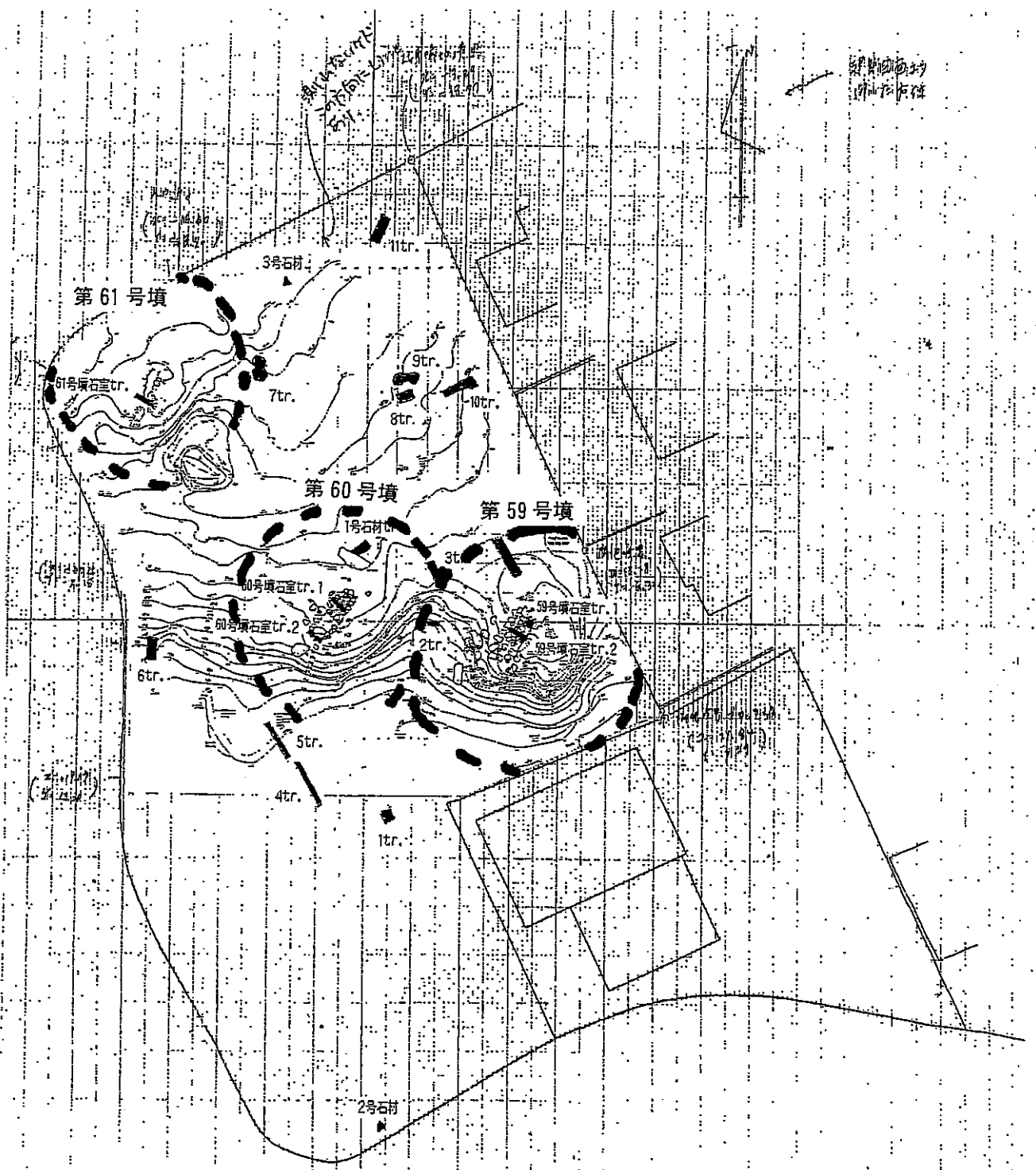
欠損部位…横位からの押圧により、双龍が噛みあう「玉」と、口部が欠損する。また、龍像の一方に背部の欠損が見られる。

#### (資料リスト)

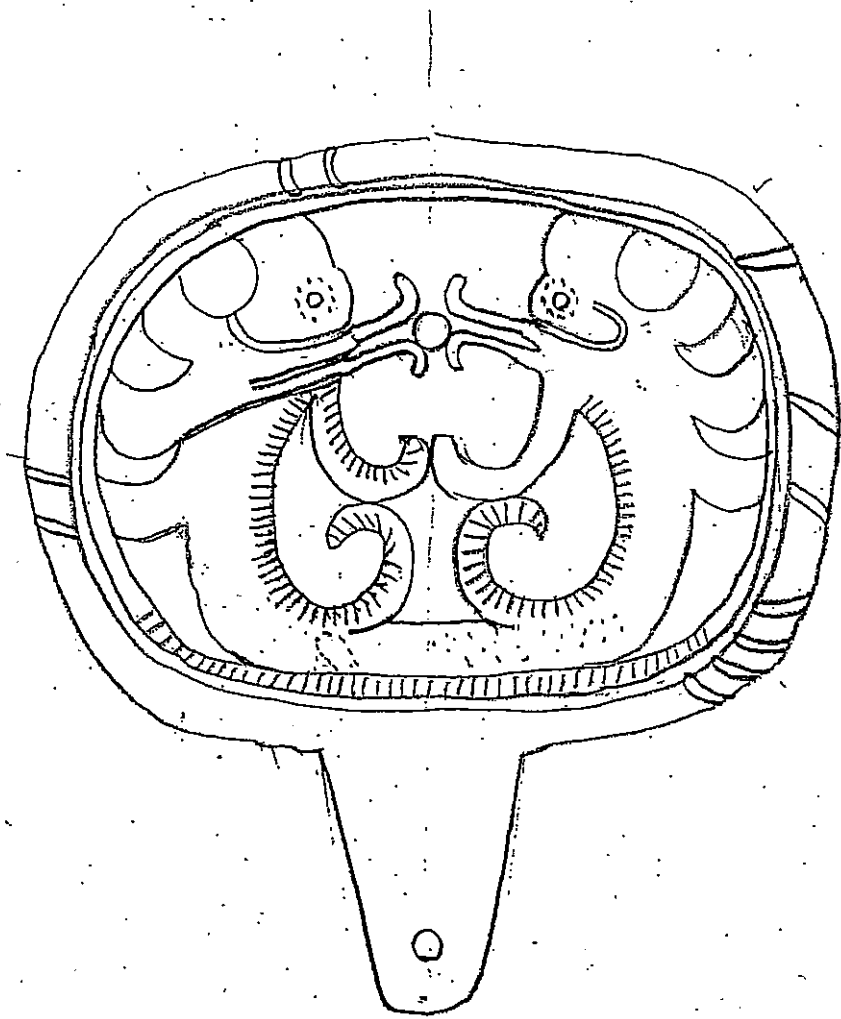
- 本 紙 八十塚古墳群 (第 61 号墳) 出土双龍環頭大刀レジュメ (A 4 紙 2 ページ)
- 第 1 図 今回の調査地と岩ヶ平支群分布図 1/3000
- 第 2 図 第 59・60・61 号墳と現状地形測量図 1/500
- 第 3 図 出土した柄頭の復元略測図 (原寸)
- 第 4 図 双龍環頭大刀出土地分布図 [菊地 2010 を一部改変]
- 第 5 図 第 59・60・61 号墳 (写真)



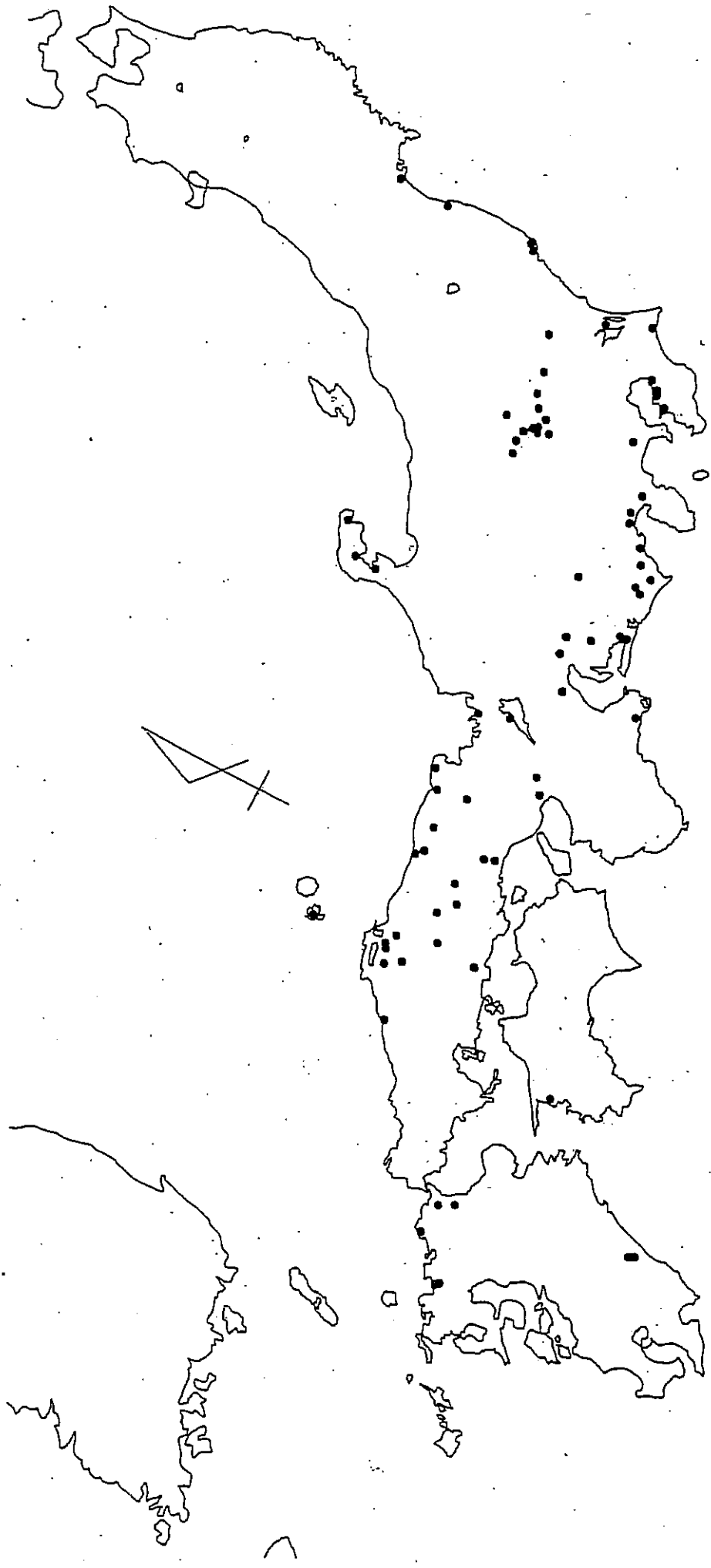
第1図 今回の調査地と岩ヶ平支群古墳分布図 (矢印は開口方向) 1/3000  
 [芦屋市文化財調査報告 第33集より一部改変]



第2図 第59・60・61号墳の位置と現状地形測量図 1/500



第3図 出土した柄頭の復元略測図 原寸



第4図 双龍環頭大刀出土地分布図〔菊地2010を一部改変〕



第5図

1 第59号墳  
(南東から)



2 第60号墳  
(南東から)



3 第61号墳  
(南東から)