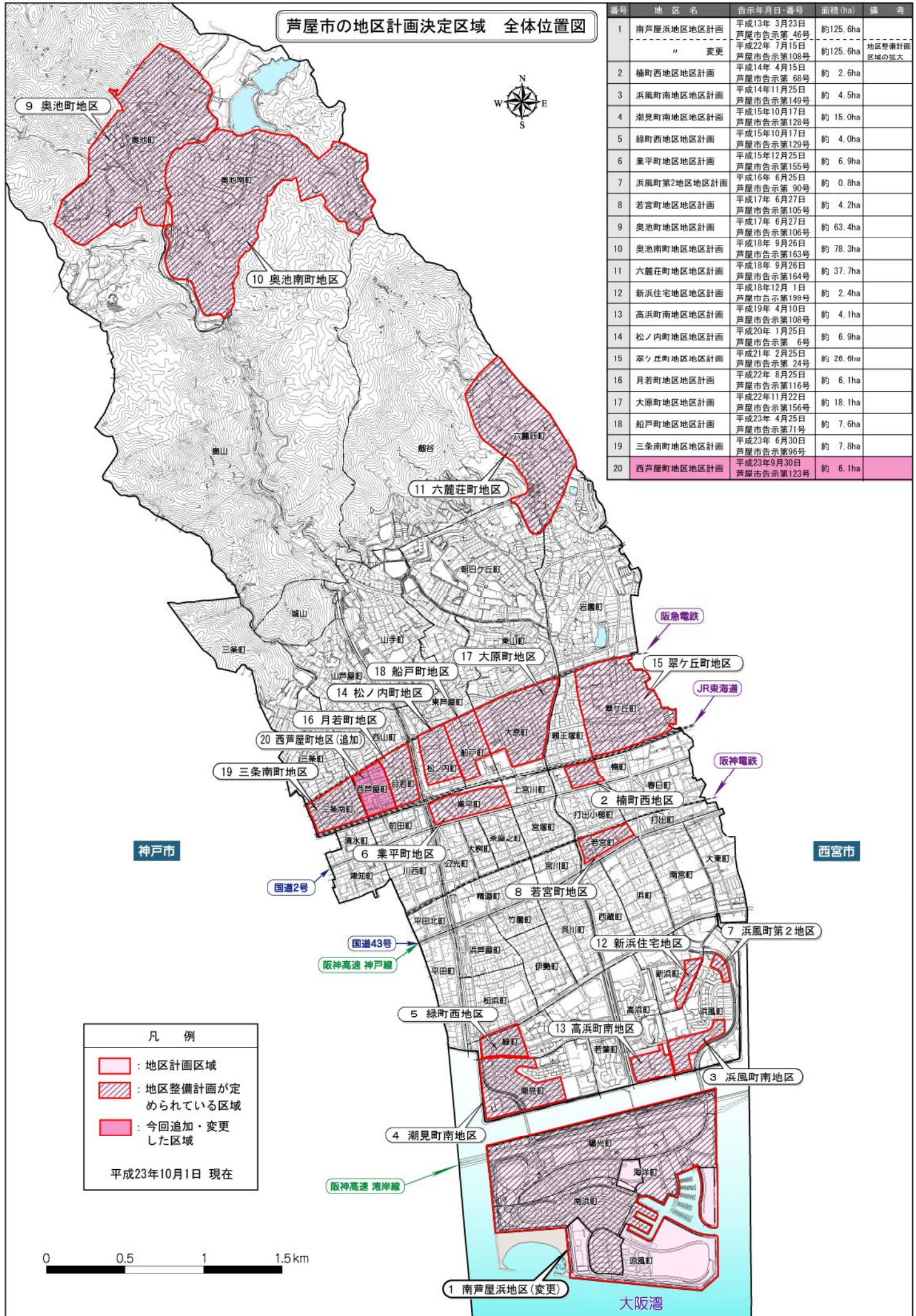


芦屋市の地区計画決定区域 全体位置図

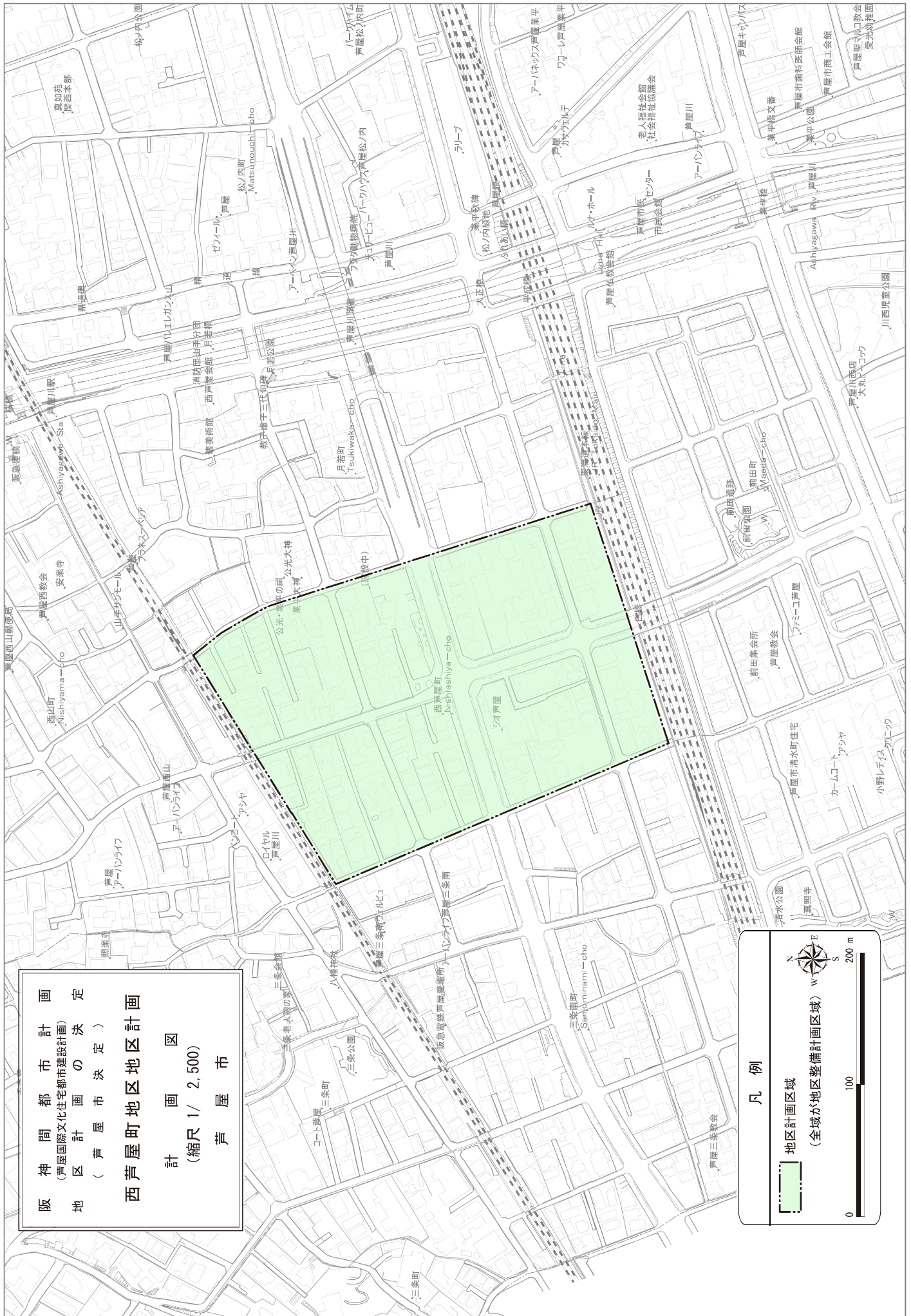


番号	地区名	告示年月日・番号	面積 (ha)	備考
1	南芦屋浜地区地区計画	平成13年 3月23日 芦屋市告示第 46号	約125.6ha	地区整備計画 区域の拡大
	変更	平成22年 7月15日 芦屋市告示第108号	約125.6ha	
2	楠町西地区地区計画	平成14年 4月15日 芦屋市告示第 68号	約 2.6ha	
3	浜風町南地区地区計画	平成14年11月25日 芦屋市告示第149号	約 4.5ha	
4	潮見町南地区地区計画	平成15年10月17日 芦屋市告示第128号	約 15.0ha	
5	緑町西地区地区計画	平成15年10月17日 芦屋市告示第129号	約 4.0ha	
6	業平町地区地区計画	平成15年12月25日 芦屋市告示第155号	約 6.9ha	
7	浜風町第2地区地区計画	平成16年 6月25日 芦屋市告示第 90号	約 0.8ha	
8	若宮町地区地区計画	平成17年 6月27日 芦屋市告示第105号	約 4.2ha	
9	奥池町地区地区計画	平成17年 6月27日 芦屋市告示第106号	約 63.4ha	
10	奥池南町地区地区計画	平成18年 9月26日 芦屋市告示第163号	約 78.3ha	
11	六龍荘町地区地区計画	平成18年 9月26日 芦屋市告示第164号	約 37.7ha	
12	新浜住宅地区地区計画	平成18年12月 1日 芦屋市告示第199号	約 2.4ha	
13	高浜町南地区地区計画	平成19年 4月10日 芦屋市告示第108号	約 4.1ha	
14	松ノ内町地区地区計画	平成20年 1月25日 芦屋市告示第 6号	約 6.9ha	
15	翠ヶ丘町地区地区計画	平成21年 2月25日 芦屋市告示第 24号	約 26.6ha	
16	月若町地区地区計画	平成22年 8月25日 芦屋市告示第116号	約 6.1ha	
17	大原町地区地区計画	平成22年11月22日 芦屋市告示第156号	約 18.1ha	
18	船戸町地区地区計画	平成23年 4月25日 芦屋市告示第71号	約 7.6ha	
19	三条南町地区地区計画	平成23年 6月30日 芦屋市告示第96号	約 7.8ha	
20	西芦屋町地区地区計画	平成23年9月30日 芦屋市告示第123号	約 6.1ha	

凡例


- 地区計画区域
- 地区整備計画が定められている区域
- 今回追加・変更した区域

平成23年10月1日 現在



阪神間都市計画  
 (声屋国際文化住宅都市建設計画)  
 地区計画の決定  
 (声屋市決定)  
**西声屋町地区地区計画**  
 計画図  
 (縮尺 1/2,500)  
 声屋市

**凡例**

 地区計画区域  
 (全域が地区整備計画区域)

