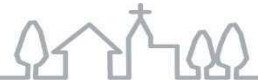


# 上下水道部 下水処理場



主任技師 O.M

平成29年度 採用

電気職

Ashiya city  
technical job introduction

## 業務内容

下水処理場施設係では、芦屋下水処理場・南芦屋浜下水処理場及びポンプ場4か所の修繕を実施しています。処理場・ポンプ場では大量のポンプや配管・弁類が設置されており、それらを駆使して水処理や排水作業を行っています。ゆえに、電気職・機械職問わず、機械設備に関する豊富な知識が必要とされます。その上、電気主任技術者免状を所持している職員は主任技術者に任命されるため、電気に関する深い知識も習得しなければなりません。

機械の整備だけでなく、芦屋下水処理場(若葉町)については水質管理を市職員が実施しています。毎日池を巡回し、流入下水・処理水の透視度を測定するほか、微生物の機嫌を見ながら水量や空気量などを調整しています。そして定期的に試験室にて処理水のCODや全窒素全リンなどを測定し、正常に汚水を浄化できているかどうか確認しています。

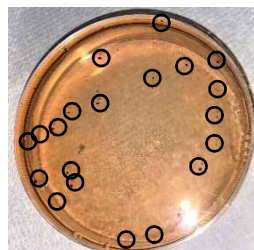


## 1日の流れ

- 9:00 ○ 出勤・朝礼・不良個所報告
- 10:00 ○ 不良個所現場調査  
処理場沈殿池巡回
- 11:00 ○ 現場調査
- 12:00 ○ 昼休み
- 12:45 ○ 設計・積算業務
- 15:00 ○ 電気設備巡視
- 書類整理
- 17:30 ○ 退勤

## ポイント

芦屋市は近隣市に比べ小さい市ですが、配置人員が少ないゆえに自身の専門以外の機械・建築・土木・化学に関する内容も広く浅く触れることができるのが魅力ではないでしょうか？



### 大腸菌群数試験

上) 流入下水に含まれる大腸菌群の数を計数しています。検体1μL中に赤い点が全部で30個あるため、約 $3.0 \times 10^4$  [個/cm<sup>3</sup>]となります。

下) 処理水に含まれる大腸菌群を検出しています。処理に問題なければ写真のように検出されません。