

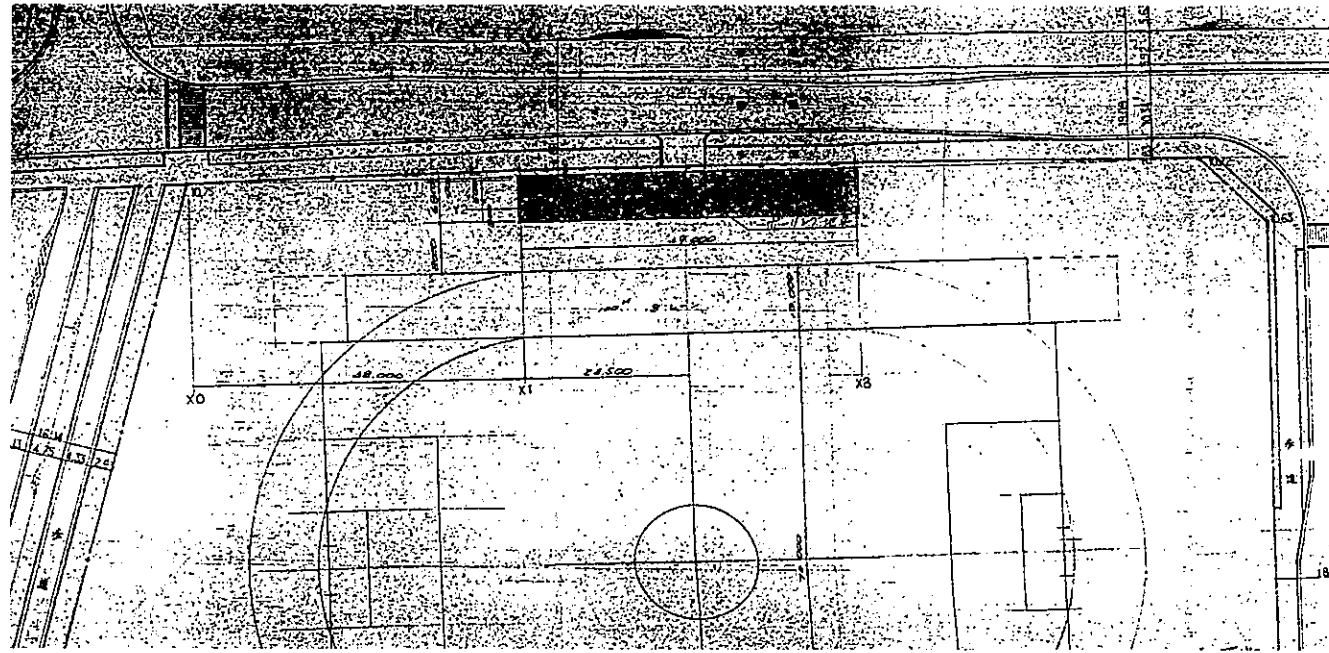
付図

近畿建設工業株式会社
No. 地点

土質柱状図

基準面高 地手水位 G₁-3.80
孔内

調査名 阪神電気鉄道株式会社
場所 芦屋駅前浜町1番地西側
期間 56年4月7日-56年4月9日
発注者 神戶建設工業(株)
調査員 山口 勝博

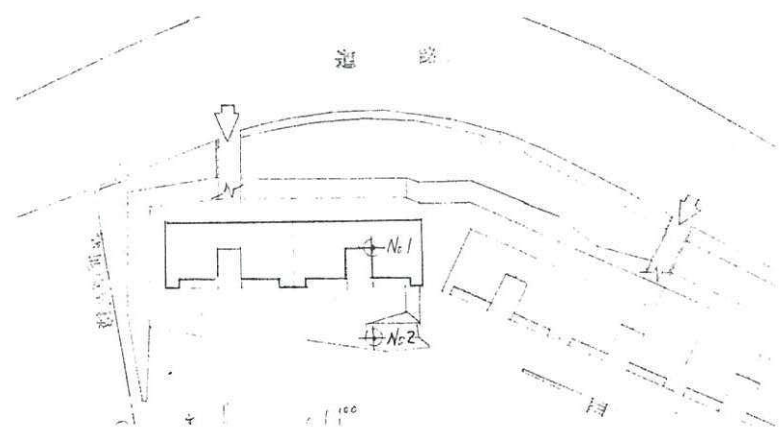


ボーリング位置図

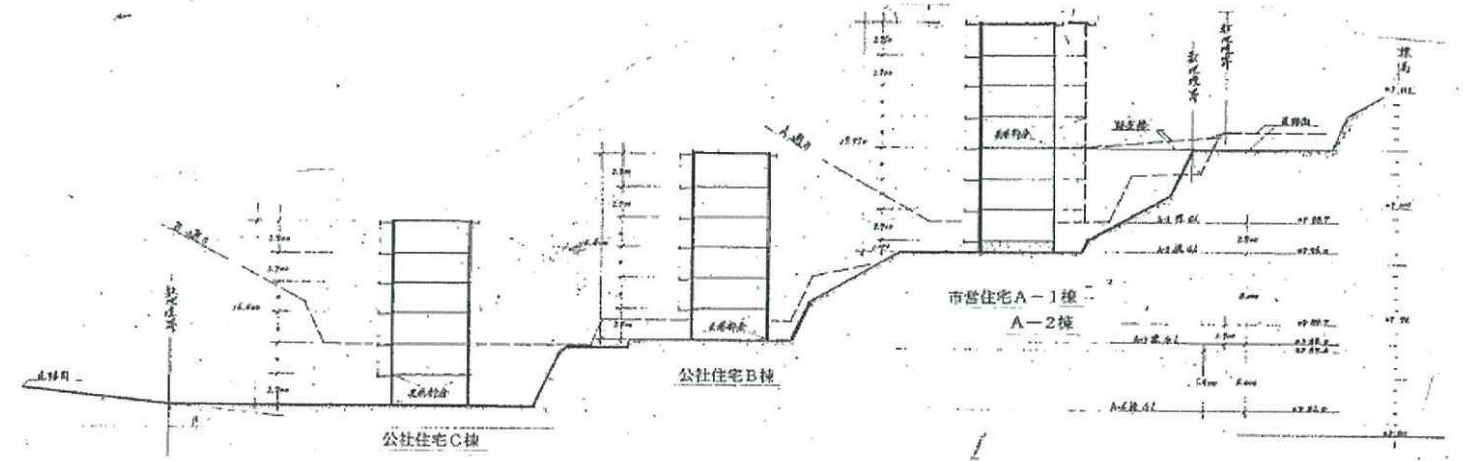
| 縮尺 | 深度 | 土質 | | | 試料 | 標準貫入試験 (JISA-1219) | | | | | | | | | | | |
|----|-------|------|----|-------|-----|--------------------|----|----|------|------|------|------|----|------|--|--|--|
| | | 層号 | 記号 | 土質名 | | 色調 | 硬軟 | 観察 | 土質試験 | 区間 | 10cm | 30cm | N値 | N値分布 | | | |
| | | | | | | | | | | | | | | | | | |
| | 1.10 | 1.10 | | 粘土混り砂 | 茶褐色 | ゆるい | 細粒 | 1 | | 0.15 | 0.2 | 1 | 5 | | | | |
| | | | | 粘土混り砂 | 茶褐色 | ゆるい | 細粒 | 1 | | 0.25 | 0.3 | 1 | 5 | | | | |
| | | | | 粘土混り砂 | 茶褐色 | ゆるい | 細粒 | 1 | | 1.15 | 1.2 | 1 | 10 | | | | |
| | | | | 粘土混り砂 | 茶褐色 | ゆるい | 細粒 | 1 | | 1.5 | 1.6 | 1 | 10 | | | | |
| | | | | 粘土混り砂 | 茶褐色 | ゆるい | 細粒 | 1 | | 2.5 | 2.6 | 1 | 10 | | | | |
| | 2.90 | 3.20 | | 玉石混り砂 | 茶褐色 | ゆるい | 細粒 | 2 | | 3.5 | 3.6 | 1 | 10 | | | | |
| | | | | 玉石混り砂 | 茶褐色 | ゆるい | 細粒 | 2 | | 4.5 | 4.6 | 1 | 10 | | | | |
| | | | | 玉石混り砂 | 茶褐色 | ゆるい | 細粒 | 2 | | 5.5 | 5.6 | 1 | 10 | | | | |
| | | | | 玉石混り砂 | 茶褐色 | ゆるい | 細粒 | 2 | | 6.5 | 6.6 | 1 | 10 | | | | |
| | | | | 玉石混り砂 | 茶褐色 | ゆるい | 細粒 | 2 | | 7.5 | 7.6 | 1 | 10 | | | | |
| | 2.70 | 3.10 | | 砂 | 茶褐色 | ゆるい | 細粒 | 3 | | 8.5 | 8.6 | 1 | 10 | | | | |
| | | | | 砂 | 茶褐色 | ゆるい | 細粒 | 3 | | 9.5 | 9.6 | 1 | 10 | | | | |
| | | | | 砂 | 茶褐色 | ゆるい | 細粒 | 3 | | 10.5 | 10.6 | 1 | 10 | | | | |
| | 2.80 | 1.20 | | 砂 | 褐色 | 中位 | 細粒 | 4 | | 11.5 | 11.6 | 1 | 10 | | | | |
| | | | | 砂 | 褐色 | 中位 | 細粒 | 4 | | 12.5 | 12.6 | 1 | 10 | | | | |
| | | | | 砂 | 褐色 | 中位 | 細粒 | 4 | | 13.5 | 13.6 | 1 | 10 | | | | |
| | | | | 砂 | 褐色 | 中位 | 細粒 | 4 | | 14.5 | 14.6 | 1 | 10 | | | | |
| | | | | 砂 | 褐色 | 中位 | 細粒 | 4 | | 15.5 | 15.6 | 1 | 10 | | | | |
| | 13.50 | 2.10 | | 砂 | 暗灰 | 位 | 粗粒 | 5 | | 16.5 | 16.6 | 1 | 10 | | | | |
| | | | | 砂 | 暗灰 | 位 | 粗粒 | 5 | | 17.5 | 17.6 | 1 | 10 | | | | |
| | | | | 砂 | 暗灰 | 位 | 粗粒 | 5 | | 18.5 | 18.6 | 1 | 10 | | | | |
| | | | | 砂 | 暗灰 | 位 | 粗粒 | 5 | | 19.5 | 19.6 | 1 | 10 | | | | |
| | | | | 砂 | 暗灰 | 位 | 粗粒 | 5 | | 20.5 | 20.6 | 1 | 10 | | | | |
| | 14.50 | 1.10 | | 砂 | 暗灰 | 位 | 粗粒 | 6 | | 21.5 | 21.6 | 1 | 10 | | | | |
| | | | | 砂 | 暗灰 | 位 | 粗粒 | 6 | | 22.5 | 22.6 | 1 | 10 | | | | |
| | | | | 砂 | 暗灰 | 位 | 粗粒 | 6 | | 23.5 | 23.6 | 1 | 10 | | | | |
| | | | | 砂 | 暗灰 | 位 | 粗粒 | 6 | | 24.5 | 24.6 | 1 | 10 | | | | |
| | 15.30 | 0.70 | | 砂 | 暗灰 | 位 | 粗粒 | 7 | | 25.5 | 25.6 | 1 | 10 | | | | |
| | | | | 砂 | 暗灰 | 位 | 粗粒 | 7 | | 26.5 | 26.6 | 1 | 10 | | | | |
| | | | | 砂 | 暗灰 | 位 | 粗粒 | 7 | | 27.5 | 27.6 | 1 | 10 | | | | |
| | 16.20 | 0.80 | | 砂 | 暗灰 | 位 | 粗粒 | 8 | | 28.5 | 28.6 | 1 | 10 | | | | |
| | | | | 砂 | 暗灰 | 位 | 粗粒 | 8 | | 29.5 | 29.6 | 1 | 10 | | | | |
| | | | | 砂 | 暗灰 | 位 | 粗粒 | 8 | | 30.5 | 30.6 | 1 | 10 | | | | |
| | | | | 砂 | 暗灰 | 位 | 粗粒 | 8 | | 31.5 | 31.6 | 1 | 10 | | | | |
| | 17.20 | 1.20 | | 砂 | 暗灰 | 位 | 粗粒 | 9 | | 32.5 | 32.6 | 1 | 10 | | | | |
| | | | | 砂 | 暗灰 | 位 | 粗粒 | 9 | | 33.5 | 33.6 | 1 | 10 | | | | |
| | | | | 砂 | 暗灰 | 位 | 粗粒 | 9 | | 34.5 | 34.6 | 1 | 10 | | | | |
| | 18.30 | 0.60 | | 砂 | 暗灰 | 位 | 粗粒 | 10 | | 35.5 | 35.6 | 1 | 10 | | | | |
| | | | | 砂 | 暗灰 | 位 | 粗粒 | 10 | | 36.5 | 36.6 | 1 | 10 | | | | |
| | | | | 砂 | 暗灰 | 位 | 粗粒 | 10 | | 37.5 | 37.6 | 1 | 10 | | | | |
| | 19.80 | 1.20 | | 砂 | 暗灰 | 位 | 粗粒 | 11 | | 38.5 | 38.6 | 1 | 10 | | | | |
| | | | | 砂 | 暗灰 | 位 | 粗粒 | 11 | | 39.5 | 39.6 | 1 | 10 | | | | |
| | | | | 砂 | 暗灰 | 位 | 粗粒 | 11 | | 40.5 | 40.6 | 1 | 10 | | | | |
| | 20.30 | 0.50 | | 砂 | 暗灰 | 位 | 粗粒 | 12 | | 41.5 | 41.6 | 1 | 10 | | | | |
| | | | | 砂 | 暗灰 | 位 | 粗粒 | 12 | | 42.5 | 42.6 | 1 | 10 | | | | |
| | | | | 砂 | 暗灰 | 位 | 粗粒 | 12 | | 43.5 | 43.6 | 1 | 10 | | | | |
| | 21.60 | 1.30 | | 砂 | 暗灰 | 位 | 粗粒 | 13 | | 44.5 | 44.6 | 1 | 10 | | | | |
| | | | | 砂 | 暗灰 | 位 | 粗粒 | 13 | | 45.5 | 45.6 | 1 | 10 | | | | |
| | | | | 砂 | 暗灰 | 位 | 粗粒 | 13 | | 46.5 | 46.6 | 1 | 10 | | | | |
| | | | | 砂 | 暗灰 | 位 | 粗粒 | 13 | | 47.5 | 47.6 | 1 | 10 | | | | |
| | 22.20 | 2.10 | | 砂 | 暗灰 | 位 | 粗粒 | 14 | | 48.5 | 48.6 | 1 | 10 | | | | |
| | | | | 砂 | 暗灰 | 位 | 粗粒 | 14 | | 49.5 | 49.6 | 1 | 10 | | | | |
| | | | | 砂 | 暗灰 | 位 | 粗粒 | 14 | | 50.5 | 50.6 | 1 | 10 | | | | |
| | 24.50 | 0.80 | | 砂 | 暗灰 | 位 | 粗粒 | 15 | | 51.5 | 51.6 | 1 | 10 | | | | |
| | | | | 砂 | 暗灰 | 位 | 粗粒 | 15 | | 52.5 | 52.6 | 1 | 10 | | | | |
| | | | | 砂 | 暗灰 | 位 | 粗粒 | 15 | | 53.5 | 53.6 | 1 | 10 | | | | |
| | | | | 砂 | 暗灰 | 位 | 粗粒 | 15 | | 54.5 | 54.6 | 1 | 10 | | | | |
| | | | | 砂 | 暗灰 | 位 | 粗粒 | 15 | | 55.5 | 55.6 | 1 | 10 | | | | |
| | | | | 砂 | 暗灰 | 位 | 粗粒 | 15 | | 56.5 | 56.6 | 1 | 10 | | | | |
| | | | | 砂 | 暗灰 | 位 | 粗粒 | 15 | | 57.5 | 57.6 | 1 | 10 | | | | |
| | | | | 砂 | 暗灰 | 位 | 粗粒 | 15 | | 58.5 | 58.6 | 1 | 10 | | | | |
| | | | | 砂 | 暗灰 | 位 | 粗粒 | 15 | | 59.5 | 59.6 | 1 | 10 | | | | |
| | 29.80 | 1.25 | | 砂 | 暗灰 | 位 | 粗粒 | 16 | | 60.5 | 60.6 | 1 | 10 | | | | |
| | | | | 砂 | 暗灰 | 位 | 粗粒 | 16 | | 61.5 | 61.6 | 1 | 10 | | | | |
| | | | | 砂 | 暗灰 | 位 | 粗粒 | 16 | | 62.5 | 62.6 | 1 | 10 | | | | |
| | | | | 砂 | 暗灰 | 位 | 粗粒 | 16 | | 63.5 | 63.6 | 1 | 10 | | | | |
| | | | | 砂 | 暗灰 | 位 | 粗粒 | 16 | | 64.5 | 64.6 | 1 | 10 | | | | |
| | | | | 砂 | 暗灰 | 位 | 粗粒 | 16 | | 65.5 | 65.6 | 1 | 10 | | | | |
| | | | | 砂 | 暗灰 | 位 | 粗粒 | 16 | | 66.5 | 66.6 | 1 | 10 | | | | |
| | | | | 砂 | 暗灰 | 位 | 粗粒 | 16 | | 67.5 | 67.6 | 1 | 10 | | | | |
| | 33.00 | 3.20 | | 砂 | 暗灰 | 位 | 粗粒 | 17 | | 68.5 | 68.6 | 1 | 10 | | | | |
| | | | | 砂 | 暗灰 | 位 | 粗粒 | 17 | | 69.5 | 69.6 | 1 | 10 | | | | |
| | | | | 砂 | 暗灰 | 位 | 粗粒 | 17 | | 70.5 | 70.6 | 1 | 10 | | | | |

土質柱状図

土質柱状図



ボーリング位置図



全体断面図

昭和43年度市営市営新築住宅 地質柱状図 (No. 1)

調査地 市営市営新築住宅 調査年月日 昭和43年1月20日~21年1月27日

標高 0P+106.25 M 孔内水位 M 技術者 久

| 標高 m | 層厚 m | 柱状 図 | 地質 名 | 地質 説明 | 相対 密度 | 相対 湿度 | 現位置 試験深度 m | 標準貫入試験 | | | | | | 試料 採取 深度 m | | | | | | |
|---------|---------|---------|---------|-------------------------------|----------|----------|------------------|-------------|--------|----------------------------|-----|--|--|---------------------|--|--|--|--|--|--|
| | | | | | | | | 深 度 m | N 値 | 10cm毎の 打撃回数 10 20 30 | N 値 | | | | | | | | | |
| 1 | | | | 真砂土と重砂土の 混合層に砂質土 が混入する。 | | | 1.15 | 16.00 | 4.8 | | | | | | | | | | | |
| 2 | | | | 真砂土と重砂土の 混合層に砂質土 が混入する。 | | | 1.15 | 13.00 | 4.5 | | | | | | | | | | | |
| 3 | | | | 真砂土と重砂土の 混合層に砂質土 が混入する。 | | | 1.15 | 15.00 | 5.5 | | | | | | | | | | | |
| 4 | | | | 真砂土と重砂土の 混合層に砂質土 が混入する。 | | | 1.15 | 5.00 | 1.2 | | | | | | | | | | | |
| 5 | | | | 真砂土と重砂土の 混合層に砂質土 が混入する。 | | | 1.15 | 4.00 | 1.2 | | | | | | | | | | | |
| 6 | | | | 真砂土と重砂土の 混合層に砂質土 が混入する。 | | | 1.15 | 3.00 | 1.1 | | | | | | | | | | | |
| 7 | | | | 真砂土と重砂土の 混合層に砂質土 が混入する。 | | | 1.15 | 3.00 | 1.1 | | | | | | | | | | | |
| 8 | | | | 真砂土と重砂土の 混合層に砂質土 が混入する。 | | | 1.15 | 3.00 | 1.1 | | | | | | | | | | | |
| 9 | | | | 真砂土と重砂土の 混合層に砂質土 が混入する。 | | | 1.15 | 4.00 | 1.2 | | | | | | | | | | | |
| 10 | | | | 真砂土と重砂土の 混合層に砂質土 が混入する。 | | | 1.15 | 3.00 | 1.1 | | | | | | | | | | | |
| 11 | | | | 真砂土と重砂土の 混合層に砂質土 が混入する。 | | | 1.15 | 3.00 | 1.1 | | | | | | | | | | | |
| 12 | | | | 真砂土と重砂土の 混合層に砂質土 が混入する。 | | | 1.15 | 3.00 | 1.1 | | | | | | | | | | | |
| 13 | | | | 真砂土と重砂土の 混合層に砂質土 が混入する。 | | | 1.15 | 3.00 | 1.1 | | | | | | | | | | | |
| 14 | | | | 真砂土と重砂土の 混合層に砂質土 が混入する。 | | | 1.15 | 3.00 | 1.1 | | | | | | | | | | | |
| 15 | | | | 真砂土と重砂土の 混合層に砂質土 が混入する。 | | | 1.15 | 3.00 | 1.1 | | | | | | | | | | | |
| 16 | | | | 真砂土と重砂土の 混合層に砂質土 が混入する。 | | | 1.15 | 3.00 | 1.1 | | | | | | | | | | | |
| 17 | | | | 真砂土と重砂土の 混合層に砂質土 が混入する。 | | | 1.15 | 3.00 | 1.1 | | | | | | | | | | | |
| 18 | | | | 真砂土と重砂土の 混合層に砂質土 が混入する。 | | | 1.15 | 3.00 | 1.1 | | | | | | | | | | | |
| 19 | | | | 真砂土と重砂土の 混合層に砂質土 が混入する。 | | | 1.15 | 3.00 | 1.1 | | | | | | | | | | | |
| 20 | | | | 真砂土と重砂土の 混合層に砂質土 が混入する。 | | | 1.15 | 3.00 | 1.1 | | | | | | | | | | | |
| 21 | | | | 真砂土と重砂土の 混合層に砂質土 が混入する。 | | | 1.15 | 3.00 | 1.1 | | | | | | | | | | | |
| 22 | | | | 真砂土と重砂土の 混合層に砂質土 が混入する。 | | | 1.15 | 3.00 | 1.1 | | | | | | | | | | | |
| 23 | | | | 真砂土と重砂土の 混合層に砂質土 が混入する。 | | | 1.15 | 3.00 | 1.1 | | | | | | | | | | | |
| 24 | | | | 真砂土と重砂土の 混合層に砂質土 が混入する。 | | | 1.15 | 3.00 | 1.1 | | | | | | | | | | | |
| 25 | | | | 真砂土と重砂土の 混合層に砂質土 が混入する。 | | | 1.15 | 3.00 | 1.1 | | | | | | | | | | | |
| 26 | | | | 真砂土と重砂土の 混合層に砂質土 が混入する。 | | | 1.15 | 3.00 | 1.1 | | | | | | | | | | | |
| 27 | | | | 真砂土と重砂土の 混合層に砂質土 が混入する。 | | | 1.15 | 3.00 | 1.1 | | | | | | | | | | | |

土質柱状図

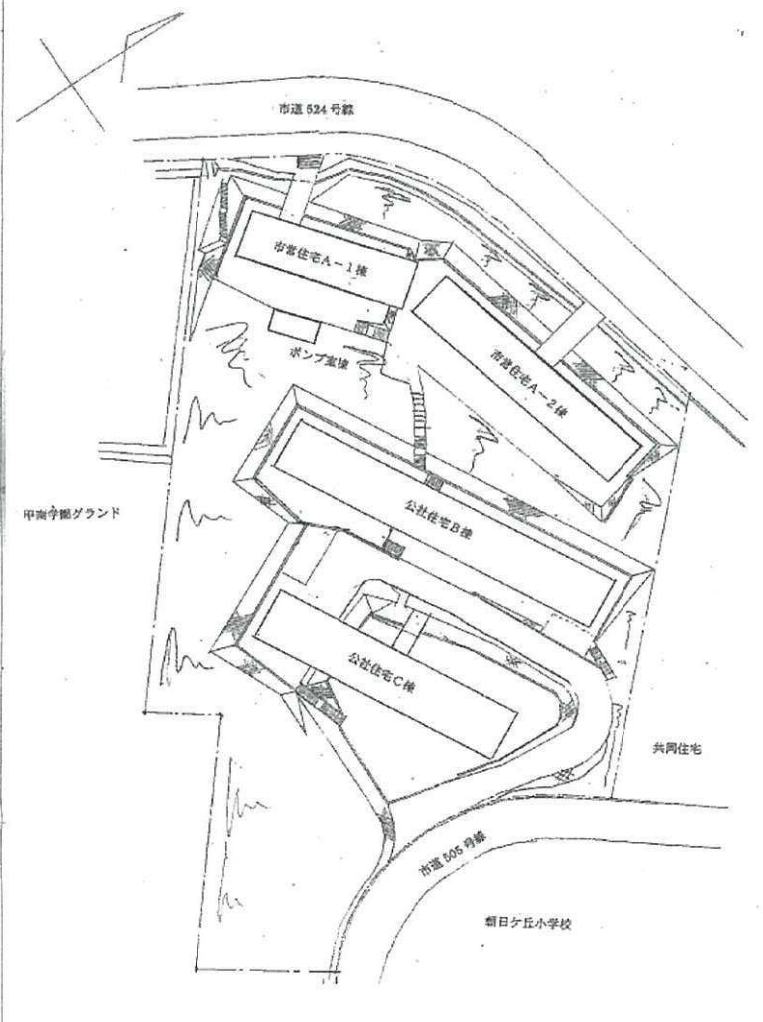
昭和43年度市営市営新築住宅 地質柱状図 (No. 2)

調査地 市営市営新築住宅 調査年月日 昭和43年1月20日~21年1月22日

標高 0P+106.77 M 孔内水位 M 技術者 久

| 標高 m | 層厚 m | 柱状 図 | 地質 名 | 地質 説明 | 相対 密度 | 相対 湿度 | 現位置 試験深度 m | 標準貫入試験 | | | | | | 試料 採取 深度 m | | | | | | |
|---------|---------|---------|---------|-------------------------------|----------|----------|------------------|-------------|--------|----------------------------|-----|--|--|---------------------|--|--|--|--|--|--|
| | | | | | | | | 深 度 m | N 値 | 10cm毎の 打撃回数 10 20 30 | N 値 | | | | | | | | | |
| 1 | | | | 真砂土と重砂土の 混合層に砂質土 が混入する。 | | | 1.15 | 16.00 | 4.8 | | | | | | | | | | | |
| 2 | | | | 真砂土と重砂土の 混合層に砂質土 が混入する。 | | | 1.15 | 13.00 | 4.5 | | | | | | | | | | | |
| 3 | | | | 真砂土と重砂土の 混合層に砂質土 が混入する。 | | | 1.15 | 15.00 | 5.5 | | | | | | | | | | | |
| 4 | | | | 真砂土と重砂土の 混合層に砂質土 が混入する。 | | | 1.15 | 5.00 | 1.2 | | | | | | | | | | | |
| 5 | | | | 真砂土と重砂土の 混合層に砂質土 が混入する。 | | | 1.15 | 4.00 | 1.2 | | | | | | | | | | | |
| 6 | | | | 真砂土と重砂土の 混合層に砂質土 が混入する。 | | | 1.15 | 3.00 | 1.1 | | | | | | | | | | | |
| 7 | | | | 真砂土と重砂土の 混合層に砂質土 が混入する。 | | | 1.15 | 3.00 | 1.1 | | | | | | | | | | | |
| 8 | | | | 真砂土と重砂土の 混合層に砂質土 が混入する。 | | | 1.15 | 3.00 | 1.1 | | | | | | | | | | | |
| 9 | | | | 真砂土と重砂土の 混合層に砂質土 が混入する。 | | | 1.15 | 4.00 | 1.2 | | | | | | | | | | | |
| 10 | | | | 真砂土と重砂土の 混合層に砂質土 が混入する。 | | | 1.15 | 3.00 | 1.1 | | | | | | | | | | | |
| 11 | | | | 真砂土と重砂土の 混合層に砂質土 が混入する。 | | | 1.15 | 3.00 | 1.1 | | | | | | | | | | | |
| 12 | | | | 真砂土と重砂土の 混合層に砂質土 が混入する。 | | | 1.15 | 3.00 | 1.1 | | | | | | | | | | | |
| 13 | | | | 真砂土と重砂土の 混合層に砂質土 が混入する。 | | | 1.15 | 3.00 | 1.1 | | | | | | | | | | | |
| 14 | | | | 真砂土と重砂土の 混合層に砂質土 が混入する。 | | | 1.15 | 3.00 | 1.1 | | | | | | | | | | | |
| 15 | | | | 真砂土と重砂土の 混合層に砂質土 が混入する。 | | | 1.15 | 3.00 | 1.1 | | | | | | | | | | | |
| 16 | | | | 真砂土と重砂土の 混合層に砂質土 が混入する。 | | | 1.15 | 3.00 | 1.1 | | | | | | | | | | | |
| 17 | | | | 真砂土と重砂土の 混合層に砂質土 が混入する。 | | | 1.15 | 3.00 | 1.1 | | | | | | | | | | | |
| 18 | | | | 真砂土と重砂土の 混合層に砂質土 が混入する。 | | | 1.15 | 3.00 | 1.1 | | | | | | | | | | | |
| 19 | | | | 真砂土と重砂土の 混合層に砂質土 が混入する。 | | | 1.15 | 3.00 | 1.1 | | | | | | | | | | | |
| 20 | | | | 真砂土と重砂土の 混合層に砂質土 が混入する。 | | | 1.15 | 3.00 | 1.1 | | | | | | | | | | | |
| 21 | | | | 真砂土と重砂土の 混合層に砂質土 が混入する。 | | | 1.15 | 3.00 | 1.1 | | | | | | | | | | | |
| 22 | | | | 真砂土と重砂土の 混合層に砂質土 が混入する。 | | | 1.15 | 3.00 | 1.1 | | | | | | | | | | | |
| 23 | | | | 真砂土と重砂土の 混合層に砂質土 が混入する。 | | | 1.15 | 3.00 | 1.1 | | | | | | | | | | | |
| 24 | | | | 真砂土と重砂土の 混合層に砂質土 が混入する。 | | | 1.15 | 3.00 | 1.1 | | | | | | | | | | | |
| 25 | | | | 真砂土と重砂土の 混合層に砂質土 が混入する。 | | | 1.15 | 3.00 | 1.1 | | | | | | | | | | | |
| 26 | | | | 真砂土と重砂土の 混合層に砂質土 が混入する。 | | | 1.15 | 3.00 | 1.1 | | | | | | | | | | | |
| 27 | | | | 真砂土と重砂土の 混合層に砂質土 が混入する。 | | | 1.15 | 3.00 | 1.1 | | | | | | | | | | | |

別添資料 3-6 地質調査



全体配置図

調査名 芦屋市宮南宮町才2種住宅新設敷地
 調査地名 芦屋市宮南宮町
 調査地点 No. 1 標高

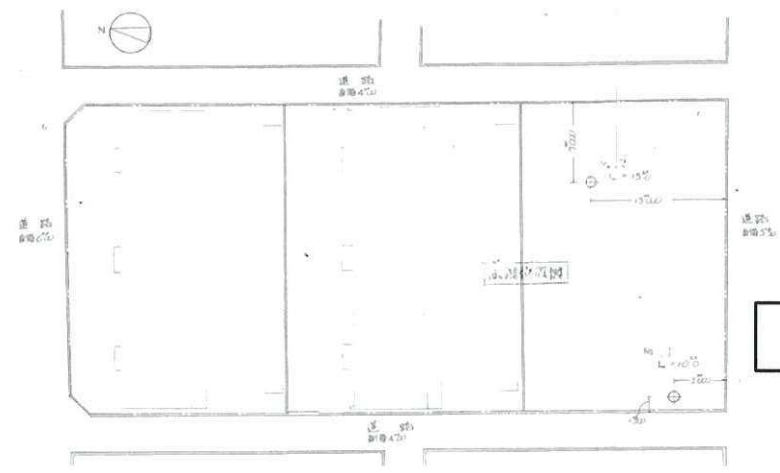
調査年月日 昭和46年4月18日 - 4月19日
 地下水位 26.0m
 調査員 岡田芳一

| 標尺 m | 水位 m | 深 度 m | 層 厚 m | 試料 番号 | 断面 記号 | 土質 名 | 色 | 観 察 | 相対 密度 | 標準貫入試験 | | | | | 採取 方法 | 採取 深度 | 採取 比 | |
|---------|---------|-------------|-------------|----------|----------|---------|---|---------------------|----------|--------|--------|------|----|----|----------|----------|---------|-----|
| | | | | | | | | | | 深 度 | N 値 | 打撃明細 | | | | | | N 値 |
| | | | | | | | | | | 10 | 20 | 30 | 40 | 50 | | | | |
| 1 | | 2.20 | 2.20 | 1 | | 砂 | 黄 | 含水率10% 粒径2.0mm以下 | 0.8 | 1 | 1 | 1 | 1 | 1 | 1 | | | |
| 2 | | 2.30 | 2.10 | 2 | | 砂 | 黄 | 含水率10% 粒径2.0mm以下 | 0.8 | 3 | 2 | 2 | 2 | 2 | 2 | | | |
| 3 | | 4.00 | 1.70 | 3 | | 砂 | 黄 | 含水率10% 粒径2.0mm以下 | 0.8 | 6 | 2 | 2 | 2 | 2 | 2 | | | |
| 4 | | | | | | 砂 | 黄 | 含水率10% 粒径2.0mm以下 | 0.8 | 14 | 2 | 2 | 2 | 2 | 2 | | | |
| 5 | | | | | | 砂 | 黄 | 含水率10% 粒径2.0mm以下 | 0.8 | 22 | 2 | 2 | 2 | 2 | 2 | | | |
| 6 | | 6.25 | 2.25 | 4 | | 砂 | 黄 | 含水率10% 粒径2.0mm以下 | 0.8 | 24 | 2 | 2 | 2 | 2 | 2 | | | |
| 7 | | 7.30 | 1.05 | 5 | | シルト混り砂 | 黄 | 含水率10% 粒径2.0mm以下 | 0.8 | 17 | 2 | 2 | 2 | 2 | 2 | | | |
| 8 | | 7.45 | 0.15 | 6 | | シルト混り砂 | 黄 | 含水率10% 粒径2.0mm以下 | 0.8 | 19 | 2 | 2 | 2 | 2 | 2 | | | |
| 9 | | | | | | 砂 | 黄 | 含水率10% 粒径2.0mm以下 | 0.8 | 33 | 11 | 12 | 10 | 10 | 10 | | | |
| 10 | | 10.30 | 2.85 | 7 | | 砂 | 黄 | 含水率10% 粒径2.0mm以下 | 0.8 | 31 | 10 | 11 | 10 | 10 | 10 | | | |
| 11 | | | | | | 砂 | 黄 | 含水率10% 粒径2.0mm以下 | 0.8 | 35 | 12 | 12 | 11 | 11 | 11 | | | |

調査名 芦屋市宮南宮町才2種住宅新設敷地
 調査地名 芦屋市宮南宮町
 調査地点 No. 2 標高

調査年月日 昭和46年4月19日 - 4月20日
 地下水位 26.0m
 調査員 岡田芳一

| 標尺 m | 水位 m | 深 度 m | 層 厚 m | 試料 番号 | 断面 記号 | 土質 名 | 色 | 観 察 | 相対 密度 | 標準貫入試験 | | | | | 採取 方法 | 採取 深度 | 採取 比 | |
|---------|---------|-------------|-------------|----------|----------|---------|---|---------------------|----------|--------|--------|------|----|----|----------|----------|---------|-----|
| | | | | | | | | | | 深 度 | N 値 | 打撃明細 | | | | | | N 値 |
| | | | | | | | | | | 10 | 20 | 30 | 40 | 50 | | | | |
| 1 | | 2.50 | 2.50 | 1 | | 砂 | 黄 | 含水率10% 粒径2.0mm以下 | 0.8 | 3 | 1 | 1 | 1 | 1 | 1 | | | |
| 2 | | 2.00 | 1.50 | 2 | | 砂 | 黄 | 含水率10% 粒径2.0mm以下 | 0.8 | 5 | 2 | 2 | 2 | 2 | 2 | | | |
| 3 | | 3.65 | 1.65 | 3 | | 砂 | 黄 | 含水率10% 粒径2.0mm以下 | 0.8 | 13 | 2 | 2 | 2 | 2 | 2 | | | |
| 4 | | | | | | 砂 | 黄 | 含水率10% 粒径2.0mm以下 | 0.8 | 17 | 2 | 2 | 2 | 2 | 2 | | | |
| 5 | | | | | | 砂 | 黄 | 含水率10% 粒径2.0mm以下 | 0.8 | 24 | 2 | 2 | 2 | 2 | 2 | | | |
| 6 | | 6.30 | 2.65 | 4 | | 砂 | 黄 | 含水率10% 粒径2.0mm以下 | 0.8 | 25 | 2 | 2 | 2 | 2 | 2 | | | |
| 7 | | 7.05 | 0.75 | 5 | | シルト混り砂 | 黄 | 含水率10% 粒径2.0mm以下 | 0.8 | 14 | 2 | 2 | 2 | 2 | 2 | | | |
| 8 | | 8.00 | 0.95 | 6 | | 粘土混り砂 | 黄 | 含水率10% 粒径2.0mm以下 | 0.8 | 13 | 2 | 2 | 2 | 2 | 2 | | | |
| 9 | | 8.75 | 0.75 | 7 | | 砂 | 黄 | 含水率10% 粒径2.0mm以下 | 0.8 | 34 | 12 | 10 | 11 | 11 | 11 | | | |
| 10 | | 9.60 | 0.85 | 8 | | シルト混り砂 | 黄 | 含水率10% 粒径2.0mm以下 | 0.8 | 11 | 2 | 2 | 2 | 2 | 2 | | | |
| 11 | | 10.30 | 0.70 | 9 | | 砂 | 黄 | 含水率10% 粒径2.0mm以下 | 0.8 | 33 | 10 | 11 | 10 | 10 | 10 | | | |
| 12 | | 10.80 | 0.50 | 10 | | 砂 | 黄 | 含水率10% 粒径2.0mm以下 | 0.8 | 14 | 2 | 2 | 2 | 2 | 2 | | | |
| 13 | | 12.60 | 1.80 | 11 | | 粘土混り砂 | 黄 | 含水率10% 粒径2.0mm以下 | 0.8 | 30 | 12 | 10 | 10 | 10 | 10 | | | |
| 14 | | 13.25 | 0.65 | 12 | | 砂 | 黄 | 含水率10% 粒径2.0mm以下 | 0.8 | 37 | 12 | 12 | 12 | 12 | 12 | | | |
| 15 | | 14.00 | 0.75 | 13 | | シルト混り砂 | 黄 | 含水率10% 粒径2.0mm以下 | 0.8 | 22 | 2 | 2 | 2 | 2 | 2 | | | |
| 16 | | 14.60 | 0.60 | 14 | | 砂 | 黄 | 含水率10% 粒径2.0mm以下 | 0.8 | 35 | 11 | 12 | 10 | 10 | 10 | | | |
| 17 | | 15.00 | 0.40 | 15 | | 砂 | 黄 | 含水率10% 粒径2.0mm以下 | 0.8 | 35 | 11 | 12 | 10 | 10 | 10 | | | |



土質柱状図

ボーリング位置図

別添資料 4-6 地質調査