

## 第32回 ゴミパイプライン協議会

### 次第

日時：令和2年10月24日（土）

午前10時00分～12時00分

場所：芦屋市環境処理センター会議室

### 記

#### 議題

- 1) パイプライン運転報告について（資料1）
- 2) 新浜町、浜風町一部のパイプライン閉管について（資料2）
- 3) パイプライン補修状況について
  - ① 第一住宅 投入口異音発生
  - ② 輸送管穴あき補修工事（資料3）
- 4) 投入口カギ注意喚起ポスターの配布（資料4）
- 5) その他
- 6) 今後の協議会等のスケジュール(予定)

#### 会議の注意事項

- マスク着用
- 各自の距離を1mにとる
- 換気をおこなう
- 会議時間は1時間30分以内に
- マイクは使わない
- 体調管理(事前の体温計測, 体調等)
- 会議出席時の記録

#### 配布資料

- |     |               |
|-----|---------------|
| 資料1 | パイプライン運転報告    |
| 資料2 | パイプライン運転停止    |
| 資料3 | 穴あき補修工事の工事工程  |
| 資料4 | 投入口カギ注意喚起ポスター |

以上

# 【資料1】

## パイプライン運転報告（トラブル等対応記録） 8月15日～10月18日までの記録

### ◆システム異常発報対応

システムが異常を発報したものであり、全地域もしくは系統もしくは個々の機器が停止したものです。

実際は発生していない費用です。  
※目安単価（50円/分）で算出しています。



No.	月	日	曜日	発生時刻	定時運転 (朝) 自動運転 (夕方)	センター /ローカル	町名	箇所	機器名	状態	レベル	作業内容	作業人 数(人)	作業時 間(分)	労務費 (円)	外部費用 (円)	住民起因	備考
1	8	15	土	21:23	×	ローカル	陽光町	#30118	ドラム	呑込異常	B	現場確認。 呑込口にごみ引掛あり ドラム正転・逆転でかみ込み解消、復旧。	3	17	2,550	0		月曜日対応
2		16	日	10:19	×	ローカル	陽光町	#30188	ドラム	呑込異常	B	現場確認。 呑込口にごみ引掛あり ドラム正転・逆転でかみ込み解消、復旧。	3	29	4,350	0		月曜日対応
3		17	月	18:05	×	ローカル	陽光町	#30188	ドラム	呑込異常	B	現場確認。 呑込口にごみ引掛ありなし、レベル計感度調整。 ドラム正転・逆転でかみ込み解消、復旧。	3	32	4,800	0		翌日対応
4		20	木	13:59	×	ローカル	潮見町	#12121	吸気弁	開異常	B	現場確認。 弁体が固着、清掃後、復旧。	2	20	2,000	0		
5		24	月	5:15	○	ローカル	緑町	#11071	吸気弁	閉異常	B	現場確認。 弁にごみかみ込み、除去後、復旧。	3	19	2,850	0		
6		26	水	16:11	○	ローカル	高浜町	#5089	排出機弁	閉異常	B	現場確認。 弁にごみ(辞典・書籍)かみ込み、除去後、復旧。	4	43	8,600	0	★	
7		28	金	5:49	○	ローカル	若葉町	#8079	排出機弁	開異常	B	現場確認 信号が復旧せず。	2	180	18,000	0		のちに 信号異常停止
8		28	金	5:53	○	ローカル	浜風町	#3032	排出弁	開異常	A	モニタ確認。 故障解除後、復旧。	1	5	250	0		
9	9	1	火	14:48	×	ローカル	新浜町	#3159	排出機弁	閉異常	B	現場確認。 弁にごみかみ込み、除去後、復旧。	3	40	6,000	0		
10		3	木	6:32	○	ローカル	新浜町	#3112	排出弁	開異常	A	モニタ確認。 故障解除後、復旧。	1	5	250	0		
11		4	金	6:18	○	ローカル	高浜町	#700	遮断弁	閉異常	A	モニタ確認。 故障解除後、復旧。	1	5	250	0		
12		7	月	7:30	○	ローカル	浜風町	#300	遮断弁	閉異常	B	現場確認。 弁体を清掃後、復旧。	3	25	3,750	0		
13		9	木	5:51	○	ローカル	緑町	#11011	吸気弁	閉異常	A	モニタ確認。 故障解除後、復旧。	1	5	250	0		
14		9	木	5:53	○	ローカル	浜風町	#3032	排出弁	閉異常	A	モニタ確認。 故障解除後、復旧。	1	5	250	0		

# 【資料1】

No.	月	日	曜日	発生時刻	定時運転 (朝) 自動運転 (夕方)	センター /ローカル	町名	箇所	機器名	状態	レベル	作業内容	作業人 数(人)	作業時 間(分)	労務費 (円)	外部費用 (円)	住民起因	備考
15	9	9	木	20:13	×	ローカル	海洋町	#33128	ドラム	呑込異常	B	現場確認。 呑込口にごみ引っ掛かりなし ドラム正転・逆転で復旧。	3	17	2,550	0		
16	9	11	金	6:32	○	ローカル	新浜町	#3111	排出弁	閉異常	A	モニタ確認。 故障解除後、復旧。	1	5	250	0		
17	9	12	土	6:09	○	ローカル	浜風町	#3052	排出弁	閉異常	A	モニタ確認。 故障解除後、復旧。	1	5	250	0		
18	9	14	月	12:16	×	ローカル	新浜町	#3159	排出機弁	閉異常	B	現場確認。 弁にごみかみ込み、除去したが管内閉塞疑いあり。	4	120	24,000	0		のちに 運転停止。
19	9	16	水	8:30	×	ローカル	浜風町	#3053	排出弁	閉異常	B	現場確認。 プレーカトリップ 弁下のごみ除去後、復旧。	4	18	3,600	0		
20	9	16	水	20:20	×	ローカル	陽光町	#30118	ドラム	呑込異常	B	現場確認。 ごみのかみ込みなし。 ドラム正転・逆転で解消。	3	19	2,850	0		翌日対応
21	9	17	木	5:37	○	ローカル	若葉町	#9019	排出機弁	閉異常	A	モニタ確認。 故障解除後、復旧。	1	5	250	0		
22	9	17	木	6:02	○	ローカル	浜風町	#3051	排出弁	閉異常	A	モニタ確認。 故障解除後、復旧。	1	5	250	0		
23	9	17	木	7:20	○	ローカル	潮見町	#12031	排出弁	閉異常	A	モニタ確認。 故障解除後、復旧。	1	5	250	0		
24	9	18	金	10:01	×	ローカル	陽光町	#30118	ドラム	呑込異常	B	現場確認。 呑込口にごみ引っ掛かりあり ドラム正転・逆転でかみ込み解消、復旧。	3	40	6,000	0		
25	9	19	土	15:48	×	ローカル	浜風町	#3052	排出弁	閉異常	B	現場確認。 プレーカトリップ 弁下のごみ除去後、復旧。	3	27	4,050	0		
26	9	21	月	6:38	×	ローカル	浜風町	#3031	排出弁	閉異常	A	モニタ確認。 故障解除後、復旧。	1	5	250	0		
27	9	21	月	14:02	×	ローカル	浜風町	#3033	吸気弁	閉異常	B	現場確認。 プレーカトリップ 弁下のごみ除去したが管内閉塞疑いあり。	2	37	3,700	0		のちに 運転停止。
28	9	21	月	17:21	×	ローカル	海洋町	#33068	ドラム	呑込異常	B	現場確認。 呑込口にごみ引っ掛かりあり ドラム正転・逆転でかみ込み解消、復旧。	2	98	9,800	0		翌日対応
29	9	22	火	12:18	×	ローカル	若葉町	#8019	排出機弁	閉異常	B	現場確認。 リミットSWの不具合あり。 調整後、復旧。	2	119	11,900	0		
30	9	24	木	5:41	○	ローカル	若葉町	#8019	排出機弁	閉異常	B	現場確認。 プレーカトリップ 弁体清掃等の点検・動作確認後、復旧。	3	39	5,850	0		
31	9	24	木	5:48	○	ローカル	浜風町	#1011	排出弁	閉異常	A	モニタ確認。 故障解除後、復旧。	1	5	250	0		
32	9	24	木	6:14	○	ローカル	潮見町	#12031	排出弁	閉異常	A	モニタ確認。 故障解除後、復旧。	1	5	250	0		

# 【資料1】

No.	月	日	曜日	発生時刻	定時運転 (朝) 自動運転 (夕方)	センター /ローカル	町名	箇所	機器名	状態	レベル	作業内容	作業人 数(人)	作業時 間(分)	労務費 (円)	外部費用 (円)	住民起因	備考
33		7	水	17:00	×	ローカル	海洋町	#32018	ドラム	呑込異常	B	現場確認。 呑込口にごみ引っ掛かりあり ドラム正転・逆転でかみ込み解消、復旧。	3	31	4,650	0		
34		8	木	9:19	×	ローカル	浜風町	#6041	吸気弁	閉異常	B	現場確認。 弁にごみかみ込み、除去後、復旧。	3	13	1,950	0		
35		8	木	19:20	×	ローカル	陽光町	#30108	ドラム	呑込異常	B	現場確認。 呑込口にごみ引っ掛かりあり ドラム正転・逆転でかみ込み解消、復旧。	1	5	250	0		翌日対応
36	10	9	金	5:30	○	ローカル	若葉町	#9019	排出機弁	閉異常	A	モニタ確認。 故障解除後、復旧。	1	5	250	0		
37		11	日	17:48	×	ローカル	海洋町	#33058	ドラム	回転異常	B	現場確認。 ドラム正転・逆転で復旧。	2	24	2,400	0		翌日対応
38		14	水	7:58	×	ローカル	海洋町	#33058	ドラム	回転異常	B	現場確認。 ドラム正転・逆転で復旧。	4	31	6,200	0		
39		16	金	6:24	○	ローカル	潮見町	#12031	排出弁	閉異常	A	モニタ確認。 故障解除後、復旧。	1	5	250	0		
40															0	0		
41															0	0		
													合計	1,118	146,400	0		

※”システム停止”とは、センターの監視制御システムが停止したものです。その他についても、その投入口もしくはその系統が停止しています。

※作業時間は、現場までの行き帰りの時間も含む。

※定時(運転)中かどうかは、異常発生時刻より判断。

※運転時間変更により、業務時間外に定時運転を設定しているため、時間外の作業が発生している。

★(8月15日～10月18日)の発生件数 H30:9件 / R1:19件 / R2:39件

レベル	作業目安	回数
A	センターで遠隔操作で回復したもの。	15
B	現場で作業をして回復したもの。	24
C	重大なトラブルで2日以上回復に費やしたもの。	0

# 【資料1】

## ◆利用者からの連絡対応

実際は発生していない費用です。  
※目安単価（50円/分）で算出しています。



利用者からの電話・メール等により、対応したものです。

No.	月	日	曜日	連絡時刻	-	センター /ローカル	町名	箇所	機器名	状態	レベル	作業内容	作業人数(人)	作業時間(分)	労務費(円)	外部費用(円)	住民起因	備考
1	8	20	木	16:15		ローカル	緑町	#11061	かぎ	回らない	B	現場確認。 コインマスタ不具合あり。調整後、復旧。	1	30	1,500			
2	9	8	火	9:15		ローカル	若葉町	#10029	かぎ	回らない	B	現場確認。 鍵穴引っ掛かりあり、給脂後、復旧。	2	60	6,000			
3	10	1	木	9:30		ローカル	新浜町	#3081	かぎ	開いている	B	現場確認。 状態確認したが問題なし。	1	25	1,250			
4		13	火	9:50		ローカル	高浜町	#5029	かぎ	回らない	B	現場確認。 鍵穴引っ掛かりあり、給脂後、復旧。	1	30	1,500			
5															0			
6															0			
7															0			
8															0			
9															0			
10															0			
11															0			
12															0			
13															0			
14															0			
15															0			
													合計	145	10,250			

※作業時間は、日報に記載されていないものは、概ねの時間を聞き取って記入しています。

★(8月15日～10月18日)の発生件数 H30:8件 / R1:36件 / R2:4件

# 【資料1】

## ◆巡回及び定期点検で発見された不具合等

巡回及び定期点検時に発見されたもので、軽微なもの(バケツやショックアブソーバーにごみ引掛り除去作業等)は除いています。

No.	月	日	曜日	-	-	センター /ローカル	町名	箇所	機器名	状態	レベル	作業内容	備考
1	8	27	木			ローカル	潮見町	#12071	輸送管	穴あき	B	穴あき仮補修	外部業者対応予定
2	9	8	火			ローカル	若菜町	#10029	排水ホース	漏水	B	排水ホース補修	
3		17	木			ローカル	高浜町	#5099	かぎ	回らない	B	コインマスター交換	
4	10	6	火			ローカル	若菜町	#8049	かぎ	回らない	B	コインマスター交換	
5		7	水			ローカル	陽光町	#30048	排水ポンプ	動作不良	B	排水ポンプ交換	外部業者対応
6													
7													
8													

※年次点検は、年間を通して点検箇所を定めて計画的に行っているため、年に一度しか点検しない箇所もある。

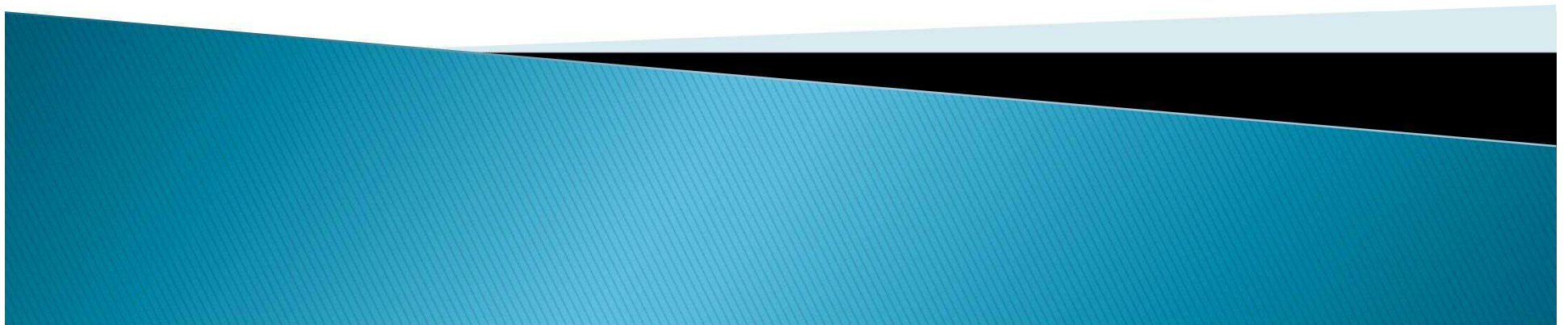
レベル	作業目安
A	センターで遠隔操作で回復したもの。
B	現場で作業をして回復したもの。
C	重大なトラブルで2日以上回復に費やしたもの。

## ◆設備トラブルの対応中

No.	年	月	協議会	-	センター /ローカル	町名	箇所	機器名	状態	対応内容	備考
1	1	8	第26回		ローカル	高浜町	#4029	スクリュウ	異音	契約済	7月15日(水)PLワーキングで進捗説明済。

【資料2】

# パイプライン運転停止



芦屋浜シーサイドタウン  
維持管理対象地区機械室及び人孔等位置図

浜風町、新浜町、高浜町、若葉町、緑町、潮見町地区

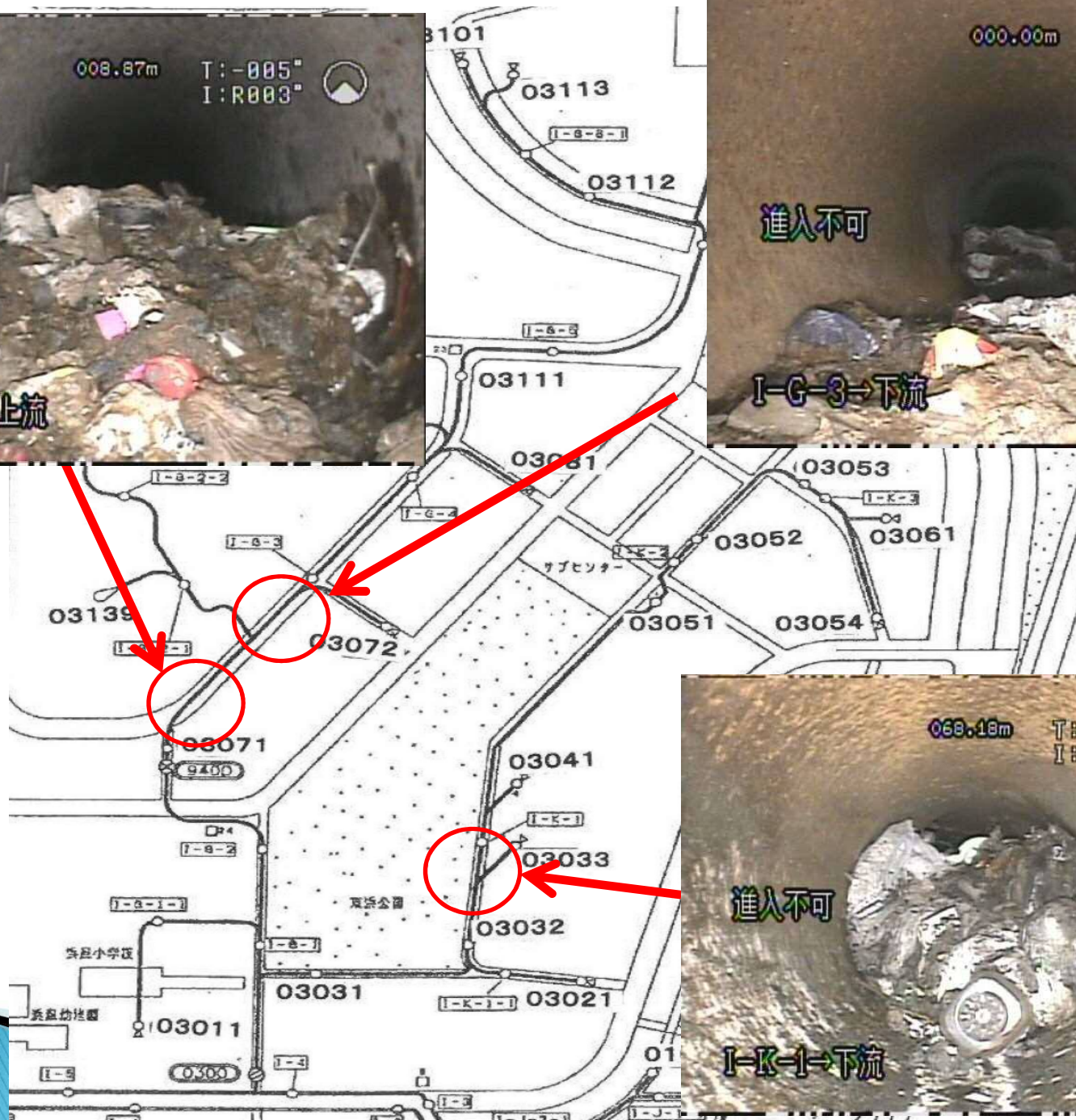
新浜町:9月14日から  
浜風町:9月21日から

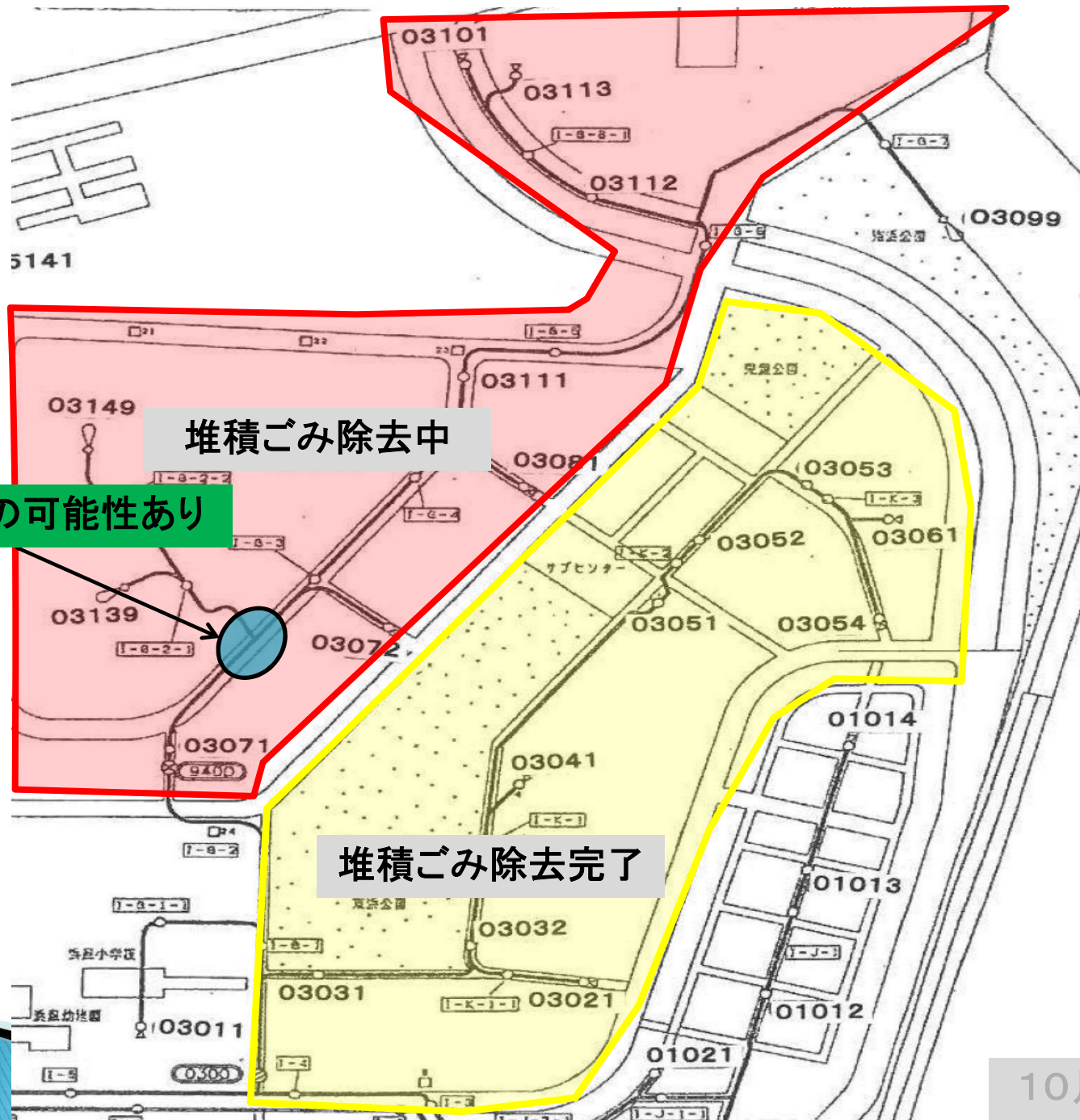


維持管理対象箇所		箇所数		箇所数	
種別	名称	個数	面積	個数	面積
一	電気室(電機)	5	5	11	
二	ポンプ室(水)	3	1	2	
三	変圧器	54	32	60	
四	変圧器	14	18	33	
五	人孔(各種)	37	55	92	
六	マンホール	12	20	35	
七	マンホール	1	1	2	









完全閉塞の可能性あり

堆積ごみ除去中

堆積ごみ除去完了

10月20日時点

浜風町  
取り出しごみ



雑誌・皿・コントローラ・ペットボトル・ガスボンベ



衣服・吸湿材・

新浜町  
取り出しごみ

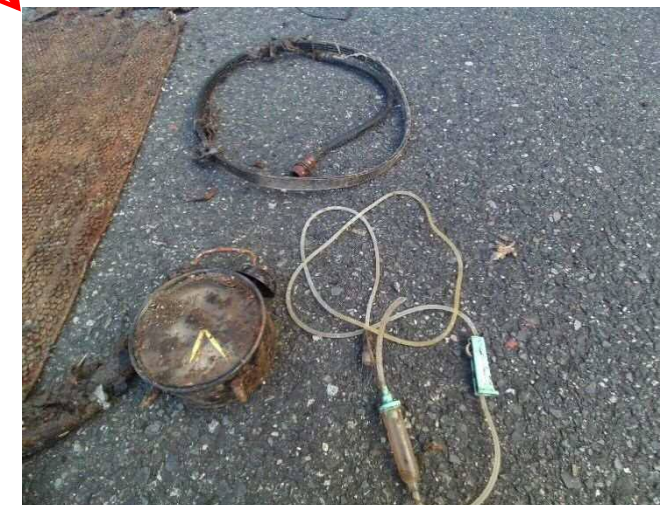


ビン・コード



取り出しごみでは  
ありません。

衣服(丸めた場合)



カテーテル・目覚まし時計

工事名 「 令和2年度芦屋市廃棄物運搬用パイプライン施設300系統穴あき補修工事 」

10/24現在

～ 工事工程 ～

	8月	9月			10月				11月			12月			1月			2月			3月	
No. 1 (ラ・ヴェール芦屋Ⅲ前) L=約25m	8/27～			9/15～	25～	9/28～	10月上旬頃～11月上旬頃			11月上旬～			※12月以降、ガス・水道の復旧工事予定(日程調整中)						3月上旬頃～中旬頃			
	ガス工事			水道工事	試掘	撤去工事 ・植栽 ・コンクリート			輸送管の取替工事 (掘削→管撤去・布設→埋戻) ×繰り返し			復旧工事 ・コンクリート①				復旧工事 ・植栽 ・コンクリート② ・舗装						
No. 2 (みどり地域生活支援センター横) L=約52m			9/14～	16～	23～					11月中旬～			11月下旬～1月下旬			1月下旬～2月上旬頃			2月中旬頃～3月上旬頃		3月上旬頃	
			工損調査	水道工事	試掘					撤去工事 ・植栽 ・コンクリート			輸送管の切替工事 (掘削→管布設→埋戻) ×繰り返し			切替作業 (古→新) ※PL停止			復旧工事 ・植栽 ・コンクリート ・舗装		工損調査	
No. 3 (ラ・ヴェール芦屋Ⅰ前)	8/31～																			3月中旬頃		
	掘削工事 ・排水作業																			復旧工事 ・舗装		

3月15日竣工

備考

・ PL停止 (1月下旬～2月上旬)

パイプライン停止期間中 (2週間程度) は、パッカー車による臨時収集を行います。停止の日程が決まりましたら、改めて、近隣住民の皆様にお知らせいたします。ご協力のほど、宜しくお願いいたします。

・ No. 2 (みどり地域生活支援センター横) の工事期間中は通行止めとなりますので、迂回をお願いいたします。

施工状況により、

- ① 南北 (みどり地域生活支援センター横) の通り抜けができない期間
- ② 南北 (みどり地域生活支援センター横) と東西 (中央緑道) の通り抜けができない期間があります。

- ・ 工事は概ね上記スケジュールで進みます。工事の進捗により工程の変動があります。可能な限り、工事期間の短縮に努めます。
- ・ 水道の工事は、芦屋市上下水道部水道工務課が行う工事です。
- ・ ガスの工事は、大阪ガス株式会社が行う工事です。



# 次の人が使えません！ 投入口の鍵は 最後まで回して抜く

突起がない  
鍵は途中で  
抜かないで！



突起

