

第48回 ゴミパイプライン協議会

日時:令和7年5月24日(土)

10時00分～11時30分

場所:芦屋市環境処理センター会議室

1. パイプラインの運転方法等について【別紙資料】【時間設定:25分】

- 1) パイプラインの運転報告について(T)【資料①】
- 2) 令和6年度(2024年度)パイプライン運転に関する分析と今後の対策(利用者の会)【資料②】

2. 令和6年度の振り返りについて【資料③】【時間設定:10分】

3. 令和7年度の目標【時間設定:15分】

- 1) 利用者の会【資料④】
- 2) 芦屋市【資料⑤】

4. 今後2年間のスケジュールについて【時間設定:合計25分】(市)

WGによって今後2年間のスケジュールを【資料⑥】のとおりステップ5及び9の文章をより具体的な文言に更新することになりました。ステップ5については【実証実験の代替案】という箇所を【実証実験の最終案】に修正しています。ステップ9については代替案の作成数【3案】を追記しております。以上の修正点をWG内で確認しました。

1) 本年度 年間スケジュール【時間設定:20分】(市)

本年度は代替案作成に向け、4月から各住宅形態における具体的な課題抽出を進めております。7月頃からはファシリテーターを導入し、公平中立な立場及び視点から差配をいただき、代替案の作成準備などを推進してまいります。その際には、各住宅形態における具体的な課題解決に向け、ごみ収集パイプライン利用者の会や自治会等と十分に協議し、合意形成を進めてまいります。来年度の実証実験につながる1年にしてまいります。

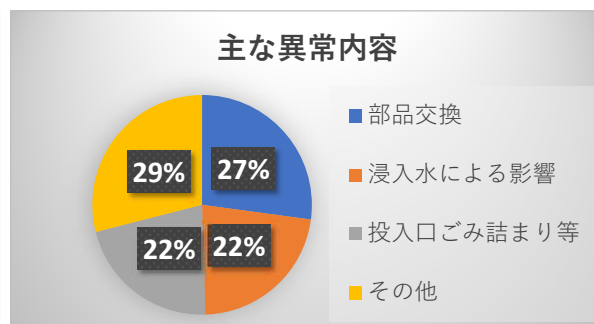
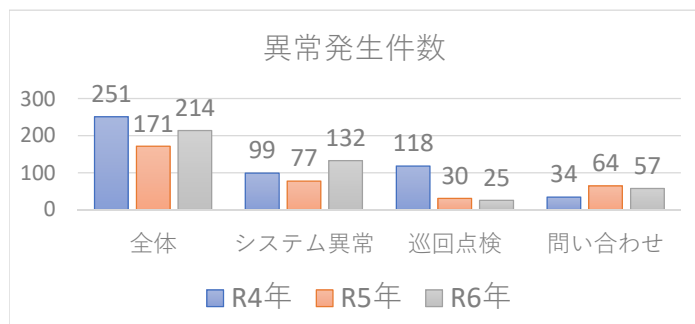
5. 代替案の進行状況について【時間設定:5 分】

WG においてファシリテーターが決定する7月末頃までは住宅形態ごとの問題点の確認を行っています。また、5月中旬より環境施設課と収集事業課による合同の代替収集案に関する現地調査を実施しており、地元自治会への提示に向けて取り組んでいます。

6. CO2 の削減策の検討について【資料⑦】【時間設定:10 分】

7. 次回協議会の予定

- ・昨年度と比較して異常発生件数は増加しており、原因は設備の劣化による部品交換が増えたこと 及び 輸送管への浸入水の影響が大きいことによります。



主な異常内容について

- ・ 部品交換が58件で前年度と比較すると大幅に増加しております。（前年度 10件）
増加の原因は経年劣化によるもので、UPSバッテリーの交換16件、Vベルト交換8件、電磁弁交換6件等となります。
- ・ 浸入水による影響は48件で収集運転停止の一因となっております。
- ・ 投入口でのごみ詰まりも増加し（46件）、詰まりの原因となるごみの投入が見られました。（前年度 35件）
バケット下ごみ詰まりは8件で、前年度と比較して若干減っており、利用者様の投入方法へのご協力に感謝申し上げます。
尚、R6年度に投入口・点検口・輸送管内より取り出したごみは、下記のとおりで、収集運転停止となる原因となっております。
カーナビ、体重計、掃除機、ドライヤー、包丁、ビン、雑誌類、寝具類、衣類、木材、ブルーシート、段ボール等、多岐に渡っております。
- ・ 鍵穴の位置が正常ではない事への対応は13件で、該当の投入口に啓発用のシールを貼付けいたしました。（前年度 鍵穴位置ズレ 9件）
鍵穴の位置ズレの原因は、利用者様の投入口用鍵の劣化によるものと考えられます。

パイプライン運転報告《トラブル等対応記録》令和6年4月1日～令和7年3月31日

【運転報告】

◆システム異常発報対応

システムが異常を発報したものであり、全地域もしくは系統もしくは個々の機器が停止したものです。

◆利用者からの連絡対応

利用者からの電話・メール等による問い合わせに対応したものです。

◆巡回及び定期点検で発見された不具合

巡回及び定期点検時に発見されたものです。

実際は発生していない費用です。
 ※目安単位（50円/人・分）



NO	月	日	曜日	時間	定時 運転	箇所 (セン)	町名	機器名 (大分類)	機器名 (小分類)	状態	レベル	確認 場所	トラブル確認状況	作業内容	作業 結果	作業 人数	作業 時間	工数 (人)	労務費 (円)	住民 起因	システム異常/ 巡回・定期点検	備考
1	4	1	月		—	12081	潮見町	投入口地下部	排出弁	その他	B	現場	部品の劣化（電気）	部品交換	復旧	2	60	120	6,000	—	巡回定期点検	バッテリー交換ランプ点灯
2	4	4	木	16:25	—	30128	陽光町	投入口地上部	カギ	回らない	B	現場	カギ穴"開"の状態	合カギで正位置にもどす	復旧	2	10	20	1,000	◎	問い合わせ対応	
3	4	7	日	5:21	—	30138	陽光町	投入口地下部	貯留ドラム	その他	B	現場	排水ポンプ不良	排水ポンプ交換	復旧	2	120	240	12,000	—	システム異常	施設異常
4	4	10	水	15:03	—	4039	高浜町	投入口地上部	カギ	回らない	B	現場	コインマスター不良	コインマスター交換	復旧	2	45	90	4,500	—	問い合わせ対応	
5	4	10	水	15:13	—	6041	浜風町	投入口地上部	カギ	回らない	B	現場	電気配線接触不良	電気錠調整	復旧	2	40	80	4,000	—	問い合わせ対応	
6	4	10	水	15:21	—	8059	若葉町	投入口地上部	カギ	回らない	B	現場	コインマスター不良	コインマスター交換	復旧	2	45	90	4,500	—	問い合わせ対応	
7	4	13	土	6:46	○	センター	浜風町	センター	防塵機	その他	B	現場	部品の劣化（機械）	部品交換	復旧	2	40	80	4,000	—	システム異常	バイパス弁異常
8	4	15	月	5:57	○	500	高浜町	遮断弁地下部	遮断弁	開異常	B	現場	部品の劣化（機械）	Vベルト交換	復旧	2	40	80	4,000	—	システム異常	
9	4	16	火	6:15	○	センター	浜風町	センター	ブロウ	その他	A	モニタ	モニタ詳細確認	故障解除操作	復旧	1	10	10	500	—	システム異常	吸込空気圧力過昇（浸入水の影響）
10	4	17	水	6:48	○	センター	浜風町	センター	ブロウ	その他	A	モニタ	モニタ詳細確認	故障解除操作	復旧	1	5	5	250	—	システム異常	吸込空気圧力過昇（浸入水の影響）
11	4	18	木	6:45	○	センター	浜風町	センター	ブロウ	その他	A	モニタ	モニタ詳細確認	故障解除操作	復旧	1	10	10	500	—	システム異常	吸込空気圧力過昇（浸入水の影響）
12	4	19	金	6:32	○	センター	浜風町	センター	ブロウ	その他	A	モニタ	モニタ詳細確認	故障解除操作	復旧	1	10	10	500	—	システム異常	吸込空気圧力過昇（浸入水の影響）
13	4	19	金		—	30188	陽光町	投入口地下部	貯留ドラム	その他	B	現場	部品の劣化（電気）	部品交換	復旧	2	60	120	6,000	—	巡回定期点検	バッテリー交換ランプ点灯
14	4	25	木	9:05	—	12031	潮見町	投入口地上部	バケット	閉まらない	B	現場	バケット下にごみ詰り	ごみ除去・清掃	復旧	2	10	20	1,000	◎	問い合わせ対応	バケット下にごみ有り（指定ごみ袋以外）
15	4	30	火		—	30098	陽光町	投入口地下部	貯留ドラム	その他	B	現場	部品の劣化（電気）	部品交換	復旧	2	60	120	6,000	—	巡回定期点検	バッテリー交換ランプ点灯
16	4	30	火		—	33048	陽光町	投入口地下部	貯留ドラム	その他	B	現場	部品の劣化（電気）	部品交換	復旧	2	60	120	6,000	—	巡回定期点検	バッテリー交換ランプ点灯
17	4	30	火		—	32078	南浜町	投入口地下部	貯留ドラム	その他	B	現場	部品の劣化（電気）	部品交換	復旧	2	60	120	6,000	—	巡回定期点検	バッテリー交換ランプ点灯

18	4	30	火		—	33108	陽光町	投入口地下部	貯留ドラム	その他	B	現場	部品の劣化（電気）	部品交換	復旧	2	60	120	6,000	—	巡回定期点検	バッテリー交換ランプ点灯
19	4	30	火		—	5089	高浜町	投入口地下部	スクリュウ	その他	B	現場	部品の劣化（電気）	部品交換	復旧	2	60	120	6,000	—	巡回定期点検	バッテリー交換ランプ点灯
20	5	11	土	6:01	○	3139	新浜町	投入口地下部	スクリュウ	その他	A	モニタ	モニタ詳細確認	故障解除操作	復旧	1	5	5	250	—	システム異常	停止異常
21	5	16	木	9:50	—	11031	緑町	投入口地上部	カギ	回らない	B	現場	カギ穴"開"の状態	合カギで正位置にもどす	復旧	2	5	10	500	◎	問い合わせ対応	
22	5	20	月		—	3053	浜風町	投入口地上部	マクリット	その他	B	現場	部品の劣化（機械）	部品交換	復旧	2	60	120	6,000	—	巡回定期点検	ランプの色が分かりにくい
23	5	20	月		—	3054	浜風町	投入口地上部	マクリット	その他	B	現場	部品の劣化（機械）	部品交換	復旧	2	60	120	6,000	—	巡回定期点検	ランプの色が分かりにくい
24	5	23	木	11:20	—	5049	高浜町	投入口地上部	カギ	回らない	B	現場	カギ穴"開"の状態	合カギで正位置にもどす	復旧	2	5	10	500	◎	問い合わせ対応	
25	5	24	金	12:45	—	9029	若葉町	投入口地上部	カギ	回らない	B	現場	カギ穴"開"の状態	合カギで正位置にもどす	復旧	2	5	10	500	◎	問い合わせ対応	
26	5	29	水	6:04	○	センター	浜風町	センター	プロウ	その他	A	モニタ	モニタ詳細確認	故障解除操作	復旧	1	6	6	300	—	システム異常	吸込空気圧力過昇（浸入水の影響）
27	5	29	水	6:26	○	11011	緑町	投入口地下部	吸気弁	開異常	A	モニタ	モニタ詳細確認	故障解除操作	復旧	1	4	4	200	—	システム異常	
28	5	30	木	2:20	×	センター	浜風町	センター	プロウ	開異常	A	モニタ	モニタ詳細確認	故障解除操作	復旧	1	5	5	250	—	システム異常	
29	5	30	木	5:51	○	センター	浜風町	センター	スクリュウ	ブリッジ	B	現場	レベル計に汚れ付着	ごみ除去・清掃	復旧	2	15	30	1,500	—	システム異常	浸入水の影響
30	5	30	木	10:55	—	11031	緑町	投入口地上部	カギ	回らない	B	現場	部品の劣化（機械）	部品交換	復旧	2	45	90	4,500	—	問い合わせ対応	
31	5	31	金	16:30	—	5029	高浜町	投入口地上部	その他	その他	B	現場	確認	点検・確認	復旧	1	10	10	500	—	問い合わせ対応	投入口横扉の隙間対応
32	5	31	金	6:09	○	センター	浜風町	センター	スクリュウ	ブリッジ	B	現場	レベル計に汚れ付着	ごみ除去・清掃	復旧	2	15	30	1,500	—	システム異常	浸入水の影響
33	6	1	土	6:27	○	センター	浜風町	センター	スクリュウ	ブリッジ	B	現場	レベル計に汚れ付着	ごみ除去・清掃	復旧	2	15	30	1,500	—	システム異常	浸入水の影響
34	6	3	月	5:47	○	センター	浜風町	センター	プロウ	その他	A	モニタ	モニタ詳細確認	故障解除操作	復旧	1	10	10	500	—	システム異常	吸込空気圧力過昇（浸入水の影響）
35	6	3	月	11:10	—	11061	緑町	投入口地上部	カギ	回らない	B	現場	バケット下にごみ詰り	ごみ除去・清掃	復旧	2	10	20	1,000	◎	問い合わせ対応	バケット下にごみ有り
36	6	3	月	11:35	—	5049	高浜町	投入口地上部	カギ	回らない	B	現場	貯留槽にごみ詰り・残留	運転実施にてごみ搬送	復旧	2	60	120	6,000	◎	問い合わせ対応	貯留部にごみ堆積
37	6	4	火	6:05	○	センター	浜風町	センター	プロウ	その他	A	モニタ	モニタ詳細確認	故障解除操作	復旧	1	7	7	350	—	システム異常	吸込空気圧力過昇（浸入水の影響）
38	6	5	水	5:41	○	600	浜風町	遮断弁地下部	遮断弁	閉異常	B	現場	ブレーカートリップ	ごみ除去・清掃	復旧	2	10	20	1,000	—	システム異常	
39	6	6	木	18:05	×	1100	潮見町	遮断弁地下部	遮断弁	閉異常	B	現場	ブレーカートリップ	ごみ除去・清掃	復旧	2	10	20	1,000	—	システム異常	
40	6	6	木		—	32018	海洋町	投入口地下部	貯留ドラム	その他	B	現場	部品の劣化（電気）	部品交換	復旧	2	60	120	6,000	—	巡回定期点検	バッテリー交換ランプ点灯
41	6	7	金		—	500	高浜町	遮断弁地下部	遮断弁	その他	B	現場	部品の劣化（電気）	部品交換	復旧	2	60	120	6,000	—	巡回定期点検	バッテリー交換ランプ点灯
42	6	10	月	11:30	—	5089	高浜町	投入口地上部	バケット	開かない	B	現場	電気配線接触不良	電気配線等調整	復旧	2	10	20	1,000	—	問い合わせ対応	
43	6	11	火		—	5131	新浜町	投入口地下部	排出弁	その他	B	現場	部品の劣化（機械）	部品交換	復旧	2	60	120	6,000	—	巡回定期点検	水位異常
44	6	17	月	7:10	○	5049	高浜町	投入口地下部	スクリュウ	閉異常	B	現場	部品の劣化（機械）	Vベルト交換	復旧	2	40	80	4,000	—	システム異常	
45	6	24	月	5:49	○	8049	若葉町	投入口地下部	スクリュウ	開異常	B	現場	部品の劣化（機械）	Vベルト交換	復旧	2	40	80	4,000	—	システム異常	
46	6	24	月	6:40	○	センター	浜風町	センター	プロウ	その他	A	モニタ	モニタ詳細確認	故障解除操作	復旧	1	11	11	550	—	システム異常	吸込空気圧力過昇（浸入水の影響）
47	6	26	水	6:11	○	400	高浜町	遮断弁地下部	遮断弁	開異常	B	現場	ブレーカートリップ	ごみ除去・清掃	復旧	2	15	30	1,500	—	システム異常	浸入水の影響
48	6	28	金	6:11	○	400	高浜町	遮断弁地下部	遮断弁	開異常	B	現場	ブレーカートリップ	ごみ除去・清掃	復旧	2	15	30	1,500	—	システム異常	浸入水の影響

49	6	29	土	5:48	○	センター	浜風町	センター	スクリュウ	ブリッジ	A	モニタ	モニタ詳細確認	故障解除操作	復旧	1	9	9	450	—	システム異常	浸入水の影響
50	6	29	土	5:52	○	センター	浜風町	センター	プロワ	その他	A	モニタ	モニタ詳細確認	故障解除操作	復旧	1	10	10	500	—	システム異常	吸込空気圧力過昇（浸入水の影響）
51	6	29	土	11:32	×	300	浜風町	遮断弁地下部	遮断弁	閉異常	B	現場	ブレーカートリップ	ごみ除去・清掃	復旧	2	15	30	1,500	—	システム異常	
52	7	1	月	5:52	○	センター	浜風町	センター	プロワ	その他	A	モニタ	モニタ詳細確認	故障解除操作	復旧	1	15	15	750	—	システム異常	吸込空気圧力過昇（浸入水の影響）
53	7	1	月	5:57	○	センター	浜風町	センター	スクリュウ	ブリッジ	A	モニタ	モニタ詳細確認	故障解除操作	復旧	1	11	11	550	—	システム異常	浸入水の影響
54	7	1	月	9:05	—	8029	若葉町	投入口地上部	カギ	回らない	B	現場	コインマスター不良	コインマスター交換	復旧	2	60	120	6,000	—	問い合わせ対応	
55	7	1	月	11:40	—	11031	緑町	投入口地上部	バケット	開かない	B	現場	電気配線接触不良	電気配線等調整	復旧	2	20	40	2,000	—	問い合わせ対応	
56	7	2	火	5:46	○	センター	浜風町	センター	プロワ	その他	A	モニタ	モニタ詳細確認	故障解除操作	復旧	1	7	7	350	—	システム異常	吸込空気圧力過昇（浸入水の影響）
57	7	2	火	5:57	○	センター	浜風町	センター	スクリュウ	ブリッジ	A	モニタ	モニタ詳細確認	故障解除操作	復旧	1	15	15	750	—	システム異常	浸入水の影響
58	7	3	水	5:50	○	センター	浜風町	センター	プロワ	その他	A	モニタ	モニタ詳細確認	故障解除操作	復旧	1	7	7	350	—	システム異常	吸込空気圧力過昇（浸入水の影響）
59	7	3	水	5:58	○	センター	浜風町	センター	スクリュウ	ブリッジ	A	モニタ	モニタ詳細確認	故障解除操作	復旧	1	15	15	750	—	システム異常	浸入水の影響
60	7	4	木	5:47	○	センター	浜風町	センター	プロワ	その他	A	モニタ	モニタ詳細確認	故障解除操作	復旧	1	15	15	750	—	システム異常	吸込空気圧力過昇（浸入水の影響）
61	7	5	金	5:51	○	センター	浜風町	センター	プロワ	その他	A	モニタ	モニタ詳細確認	故障解除操作	復旧	1	15	15	750	—	システム異常	吸込空気圧力過昇（浸入水の影響）
62	7	5	金	10:33	×	300	浜風町	遮断弁地下部	遮断弁	閉異常	B	現場	ブレーカートリップ	ごみ除去・清掃	復旧	2	15	30	1,500	—	システム異常	
63	7	6	土	5:58	○	センター	浜風町	センター	スクリュウ	ブリッジ	A	モニタ	モニタ詳細確認	故障解除操作	復旧	1	15	15	750	—	システム異常	浸入水の影響
64	7	6	土	6:29	○	センター	浜風町	センター	プロワ	その他	A	モニタ	モニタ詳細確認	故障解除操作	復旧	1	7	7	350	—	システム異常	吸込空気圧力過昇（浸入水の影響）
65	7	8	月	6:21	○	センター	浜風町	センター	スクリュウ	ブリッジ	A	モニタ	モニタ詳細確認	故障解除操作	復旧	1	15	15	750	—	システム異常	浸入水の影響
66	7	8	月	6:53	○	センター	浜風町	センター	プロワ	その他	A	モニタ	モニタ詳細確認	故障解除操作	復旧	1	15	15	750	—	システム異常	吸込空気圧力過昇（浸入水の影響）
67	7	11	木	6:13	○	センター	浜風町	センター	スクリュウ	ブリッジ	A	モニタ	モニタ詳細確認	故障解除操作	復旧	1	15	15	750	—	システム異常	浸入水の影響
68	7	13	土	5:58	○	センター	浜風町	センター	スクリュウ	ブリッジ	A	モニタ	モニタ詳細確認	故障解除操作	復旧	1	7	7	350	—	システム異常	浸入水の影響
69	7	15	月	5:49	○	センター	浜風町	センター	プロワ	その他	A	モニタ	モニタ詳細確認	故障解除操作	復旧	1	7	7	350	—	システム異常	吸込空気圧力過昇（浸入水の影響）
70	7	15	月	5:59	○	センター	浜風町	センター	スクリュウ	ブリッジ	A	モニタ	モニタ詳細確認	故障解除操作	復旧	1	7	7	350	—	システム異常	浸入水の影響
71	7	18	木	6:03	○	センター	浜風町	センター	スクリュウ	ブリッジ	A	モニタ	モニタ詳細確認	故障解除操作	復旧	1	22	22	1,100	—	システム異常	浸入水の影響
72	7	19	金	13:45	—	12143	潮見町	投入口地上部	カギ	回らない	B	現場	カギ穴"開"の状態	合カギで正位置にもどす	復旧	2	5	10	500	◎	問い合わせ対応	
73	7	22	月	6:23	○	センター	浜風町	センター	プロワ	その他	A	モニタ	モニタ詳細確認	故障解除操作	復旧	1	11	11	550	—	システム異常	吸込空気圧力過昇（浸入水の影響）
74	7	22	月	8:26	×	300	浜風町	遮断弁地下部	遮断弁	閉異常	B	現場	ブレーカートリップ	ごみ除去・清掃	復旧	2	15	30	1,500	—	システム異常	
75	7	22	月	9:00	—	6021	浜風町	投入口地上部	カギ	回らない	B	現場	カギ穴"開"の状態	合カギで正位置にもどす	復旧	2	5	10	500	◎	問い合わせ対応	
76	7	23	火	6:25	○	センター	浜風町	センター	スクリュウ	ブリッジ	A	モニタ	モニタ詳細確認	故障解除操作	復旧	1	22	22	1,100	—	システム異常	浸入水の影響
77	7	24	水	21:02	×	8019	若葉町	投入口地下部	排水ポンプ	その他	B	現場	部品の劣化（機械）	部品交換	復旧	2	60	120	6,000	—	巡回定期点検	水位異常
78	7	25	木	6:25	○	センター	浜風町	センター	プロワ	その他	A	モニタ	モニタ詳細確認	故障解除操作	復旧	1	30	30	1,500	—	システム異常	吸込空気圧力過昇（浸入水の影響）
79	7	26	金	6:25	○	800	若葉町	遮断弁地下部	遮断弁	その他	B	現場	部品の劣化（電気）	部品交換	復旧	2	60	120	6,000	—	システム異常	バッテリー交換ランプ点灯

80	7	26	金	6:28	○	センター	浜風町	センター	スクリュウ	ブリッジ	A	モニタ	モニタ詳細確認	故障解除操作	復旧	1	5	5	250	—	システム異常	浸入水の影響
81	7	27	土	6:27	○	センター	浜風町	センター	スクリュウ	ブリッジ	A	モニタ	モニタ詳細確認	故障解除操作	復旧	1	19	19	950	—	システム異常	浸入水の影響
82	7	27	土	10:50	×	12061	潮見町	投入口地上部	バケット	閉まらない	B	現場	貯留槽にごみ詰り・残留	ごみ除去・清掃	復旧	2	10	20	1,000	◎	問い合わせ対応	貯留部にごみ堆積（燃えないごみ有り）
83	7	30	火	16:13	×	300	浜風町	遮断弁地下部	遮断弁	閉異常	B	現場	ブレーカートリップ	ごみ除去・清掃	復旧	2	15	30	1,500	—	システム異常	
84	8	1	木	6:00	○	センター	浜風町	センター	スクリュウ	ブリッジ	A	モニタ	モニタ詳細確認	故障解除操作	復旧	1	10	10	500	—	システム異常	浸入水の影響
85	8	5	月	10:40	—	10029	若葉町	投入口地上部	カギ	回らない	B	現場	カギ穴引っ掛かり	給脂	復旧	2	10	20	1,000	—	問い合わせ対応	
86	8	5	月	13:00	—	8029	若葉町	投入口地上部	バケット	閉まらない	B	現場	バケット下にごみ詰り	ごみ除去・清掃	復旧	2	10	20	1,000	◎	問い合わせ対応	バケット下にごみ有り
87	8	8	木	10:51	—	8029	若葉町	投入口地上部	バケット	閉まらない	B	現場	貯留槽にごみ詰り・残留	ごみ除去・清掃	復旧	2	10	20	1,000	◎	問い合わせ対応	バケット下に発砲スチロール
88	8	8	木		—	センター	浜風町	センター	切替機	その他	B	現場	部品の劣化（電気）	部品交換	復旧	2	60	120	6,000	—	巡回定期点検	バッテリー交換ランプ点灯
89	8	14	水	9:05	—	8029	若葉町	投入口地上部	マクリット	その他	B	現場	レベル計に汚れ付着	ごみ除去・清掃	復旧	2	15	30	1,500	—	問い合わせ対応	満杯（赤ランプ）が解消されない
90	8	14	水	16:30	—		陽光町	その他		異音	B	現場	確認	点検・確認	復旧	2	40	80	4,000	—	問い合わせ対応	マンホールのがたつき
91	8	24	土	15:02	×	300	浜風町	遮断弁地下部	遮断弁	閉異常	B	現場	弁体に汚れ付着	ごみ除去・清掃	復旧	2	15	30	1,500	—	システム異常	
92	9	2	月	5:32	○	センター	浜風町	センター	プロウ	その他	A	モニタ	モニタ詳細確認	故障解除操作	復旧	1	10	10	500	—	システム異常	吸込空気圧力過昇（浸入水の影響）
93	9	3	火	15:20	—	12021	潮見町	投入口地上部	バケット	開かない	B	現場	貯留槽にごみ詰り・残留	ごみ除去・清掃	復旧	2	10	20	1,000	—	問い合わせ対応	貯留部にごみ堆積
94	9	4	水	15:45	—	12021	潮見町	投入口地上部	マクリット	その他	B	現場	電気配線接触不良	電気配線等調整	復旧	2	40	80	4,000	—	問い合わせ対応	停電時の表示
95	9	5	木	6:12	○	センター	浜風町	センター	貯留ドラム	その他	B	現場	レベル計動作不良	ごみ除去・清掃	復旧	2	30	60	3,000	—	システム異常	上限異常（浸入水の影響）
96	9	11	水	9:45	—	5059	高浜町	投入口地上部	バケット	開かない	B	現場	電気配線接触不良	電気錠調整	復旧	2	15	30	1,500	—	問い合わせ対応	
97	9	11	水	16:15	×	12021	潮見町	投入口地上部	バケット	開かない	B	現場	部品の劣化（電気）	部品交換	復旧	2	50	100	5,000	—	問い合わせ対応	
98	9	12	木	16:30	×	30138	陽光町	投入口地上部	カギ	回らない	B	現場	カギ穴"開"の状態	合カギで正位置にもどす	復旧	2	5	10	500	◎	問い合わせ対応	
99	9	20	金	9:00	—	33128	陽光町	投入口地上部	バケット	閉まらない	B	現場	その他	ごみ除去・清掃	復旧	2	15	30	1,500	◎	問い合わせ対応	バケット中にプラスチック製品の詰まり
100	9	23	月	9:08	×	3000	陽光町	遮断弁地下部	遮断弁	閉異常	B	現場	部品の劣化（機械）	Vベルト交換	復旧	2	40	80	4,000	—	システム異常	
101	10	2	水	9:35	—	11101	緑町	投入口地上部	バケット	開かない	B	現場	部品の劣化（電気）	部品交換	復旧	4	60	240	12,000	—	問い合わせ対応	各種部品交換
102	10	3	木	16:50	—	11101	陽光町	投入口地上部	バケット	開かない	B	現場	その他	電気錠調整	復旧	2	30	60	3,000	—	問い合わせ対応	確認時、バケット開閉可能
103	10	4	金	9:20	×	11061	緑町	投入口地上部	バケット	開かない	B	現場	バケット下にごみ詰り	ごみ除去・清掃	復旧	2	15	30	1,500	◎	問い合わせ対応	バケット下にごみ有り（指定ごみ袋以外）
104	10	9	水	12:25	—	11101	緑町	投入口地上部	バケット	開かない	B	現場	電気配線接触不良	電気配線等調整	復旧	2	20	40	2,000	—	問い合わせ対応	
105	10	9	水	14:24	×	800	若葉町	遮断弁地下部	遮断弁	閉異常	B	現場	ブレーカートリップ	故障解除操作	復旧	2	210	420	21,000	—	システム異常	
106	10	9	水	21:54	×	8049	若葉町	投入口地下部	排水ポンプ	伝送異常	B	現場	排水ポンプ不良	排水ポンプ交換	復旧	2	120	240	12,000	—	システム異常	
107	10	10	木	6:06	○	センター	浜風町	センター	貯留ドラム	その他	B	現場	レベル計に汚れ付着	ごみ除去・清掃	復旧	2	15	30	1,500	—	システム異常	上限異常（浸入水の影響）
108	10	12	土	5:18	○	センター	浜風町	センター	スクリュウ	ブリッジ	B	現場	レベル計に汚れ付着	レベル計清掃	復旧	2	30	60	3,000	—	システム異常	浸入水の影響
109	10	25	金	5:23	○	センター	浜風町	センター	貯留ドラム	その他	B	現場	レベル計に汚れ付着	ごみ除去・清掃	復旧	2	15	30	1,500	—	システム異常	浸入水の影響
110	10	25	金	6:02	○	12032	潮見町	投入口地下部	排出弁	閉異常	B	現場	ブレーカートリップ	ごみ除去・清掃	復旧	2	15	30	1,500	—	システム異常	

111	10	28	月	15:57	—	8059	若葉町	投入口地上部	カギ	回らない	B	現場	カギ穴"開"の状態	合カギで正位置にもどす	復旧	2	5	10	500	◎	問い合わせ対応	
112	10	30	水	9:20	—	33058	海洋町	投入口地上部	バケット	開かない	B	現場	部品の劣化（電気）	部品交換	復旧	2	120	240	12,000	—	問い合わせ対応	
113	10	31	木	15:30	—	11031	緑町	投入口地上部	バケット	開かない	B	現場	部品の劣化（電気）	部品交換	復旧	2	50	100	5,000	—	問い合わせ対応	
114	11	2	土	6:00	○	12031	潮見町	投入口地下部	排出弁	開異常	B	現場	ブレーカートリップ	点検・確認	復旧	2	15	30	1,500	—	システム異常	
115	11	4	月	5:52	○	センター	浜風町	センター	貯留ドラム	その他	B	現場	レベル計に汚れ付着	ごみ除去・清掃	復旧	2	15	30	1,500	—	システム異常	上限異常（浸入水の影響）
116	11	5	火	5:37	○	センター	浜風町	センター	ブロウ	その他	A	モニタ	モニタ詳細確認	故障解除操作	復旧	1	15	15	750	—	システム異常	吸込空気圧力過昇
117	11	7	木	6:00	○	センター	浜風町	センター	スクリュウ	ブリッジ	A	モニタ	モニタ詳細確認	故障解除操作	復旧	1	15	15	750	—	システム異常	浸入水の影響
118	11	7	木		—	300	浜風町	遮断弁地下部	遮断弁	その他	B	現場	部品の劣化（電気）	部品交換	復旧	2	60	120	6,000	—	システム異常	バッテリー交換ランプ点灯
119	11	9	土	5:54	○	センター	浜風町	センター	スクリュウ	ブリッジ	A	モニタ	モニタ詳細確認	故障解除操作	復旧	1	15	15	750	—	システム異常	浸入水の影響
120	11	11	月	13:54	×	センター	浜風町	センター	防塵機	その他	B	現場	部品の劣化（電気）	部品交換	復旧	2	60	120	6,000	—	システム異常	排出ダンパ異常
121	11	12	火	5:55	○	センター	浜風町	センター	スクリュウ	ブリッジ	A	モニタ	モニタ詳細確認	故障解除操作	復旧	1	15	15	750	—	システム異常	浸入水の影響
122	11	14	木	10:09	×	12011	潮見町	投入口地下部	排出弁	閉異常	B	現場	その他	点検・確認	復旧	2	45	90	4,500	—	システム異常	パワーシリンダーロットの振調整
123	11	14	木	14:00	×	30038	陽光町	投入口地下部	排出弁	開異常	B	現場	排出弁にごみかみ込み	ごみ除去・清掃	復旧	2	200	400	20,000	—	システム異常	排出弁に大量のごみ詰まり
124	11	16	土	5:35	○	8059	若葉町	投入口地下部	排出弁	閉異常	B	現場	排出弁にごみかみ込み	ごみ除去・清掃	復旧	2	15	30	1,500	—	システム異常	
125	11	19	火	6:38	○	センター	浜風町	センター	ブロウ	閉異常	B	現場	部品の劣化（機械）	部品交換	復旧	2	30	60	3,000	—	システム異常	電磁弁交換
126	11	22	金	6:00	○	12011	潮見町	投入口地下部	排出弁	その他	B	現場	レベル計に汚れ付着	ごみ除去・清掃	復旧	2	15	30	1,500	—	システム異常	満杯信号が消えず
127	11	23	土	5:13	○	9019	若葉町	投入口地下部	スクリュウ	開異常	B	現場	ブレーカートリップ	点検・確認	復旧	2	15	30	1,500	—	システム異常	
128	11	27	水		—	センター	浜風町	センター	防塵機	その他	B	現場	部品の劣化（電気）	部品交換	復旧	2	60	120	6,000	—	巡回定期点検	バッテリー交換ランプ点灯
129	11	28	木	8:44	×	12021	潮見町	投入口地下部	排出弁	閉異常	B	現場	排出弁にごみかみ込み	ごみ除去・清掃	復旧	2	15	30	1,500	—	システム異常	
130	11	28	木	8:44	×	12021	潮見町	投入口地下部	排出弁	開異常	B	現場	排出弁にごみかみ込み	ごみ除去・清掃	復旧	2	15	30	1,500	—	システム異常	
131	11	28	木		—	3081	新浜町	投入口地上部	その他	その他	B	現場	部品の劣化（電気）	部品交換	復旧	2	15	30	1,500	—	巡回定期点検	蓄電池交換
132	11	29	金	6:01	○	12031	潮見町	投入口地下部	排出弁	開異常	B	現場	ブレーカートリップ	点検・確認	復旧	2	15	30	1,500	—	システム異常	
133	11	30	土	6:39	○	11031	緑町	投入口地下部	吸気弁	閉異常	B	モニタ	ブレーカートリップ	点検・確認	復旧	1	5	5	250	—	システム異常	
134	12	3	火	5:03	○	600	浜風町	遮断弁地下部	遮断弁	伝送異常	B	現場	その他	点検・確認	復旧	1	60	60	3,000	—	システム異常	遮断弁開状態で停止
135	12	4	水	5:13	○	600	浜風町	遮断弁地下部	遮断弁	伝送異常	B	現場	その他	故障解除操作	復旧	2	40	80	4,000	—	システム異常	信号装置点検
136	12	4	水	9:11	×	12031	潮見町	投入口地下部	排出弁	開異常	B	現場	ブレーカートリップ	点検・確認	復旧	2	15	30	1,500	—	システム異常	
137	12	4	水	12:30	—	センター	浜風町	センター	ブロウ	その他	B	現場	部品の劣化（機械）	部品交換	復旧	2	30	60	3,000	—	システム異常	電磁弁交換
138	12	9	月	9:30	—	11041	緑町	投入口地上部	バケット	開かない	B	現場	部品の劣化（機械）	部品交換	復旧	2	20	40	2,000	—	問い合わせ対応	
139	12	12	木	5:37	○	センター	浜風町	センター	ブロウ	その他	A	モニタ	モニタ詳細確認	故障解除操作	復旧	1	10	10	500	—	システム異常	吸込空気圧力過昇（＃05079排出機弁異常）
140	12	12	木	5:44	○	5079	高浜町	投入口地下部	排出機弁	閉異常	B	現場	排出弁にごみかみ込み	ごみ除去・清掃	復旧	2	20	40	2,000	—	システム異常	
141	12	12	木		—	30178	陽光町	投入口地下部	貯留ドラム	その他	B	現場	部品の劣化（電気）	部品交換	復旧	2	60	120	6,000	—	巡回定期点検	バッテリー交換ランプ点灯

142	12	13	金	14:40	—	6051	浜風町	投入口地上部	バケット	開かない	B	現場	部品の劣化（機械）	部品交換	復旧	2	60	120	6,000	—	問い合わせ対応	
143	12	13	金	13:30	—	32038	南浜町	投入口地下部	排水ポンプ	その他	B	現場	排水ポンプ不良	排水ポンプ交換	復旧	3	120	360	18,000	—	巡回定期点検	停止不良
144	12	17	火	10:40	—	30128	陽光町	投入口地上部	バケット	閉まらない	B	現場	貯留槽にごみ詰り・残留	ごみ除去・清掃	復旧	2	15	30	1,500	—	問い合わせ対応	
145	12	17	火		—	センター	浜風町	センター	防塵機	開異常	B	現場	部品の劣化（機械）	部品交換	復旧	2	30	60	3,000	—	巡回定期点検	1系均圧弁用
146	12	19	木		—	11031	緑町	投入口地下部	貯留槽	ごみ詰り	B	現場	貯留槽にごみ詰り・残留	ごみ除去・清掃	復旧	1	15	15	750	—	システム異常	満杯信号が消えず
147	12	19	木	5:26	○	11041	緑町	投入口地下部	排出弁	ごみ詰り	B	現場	排出弁にごみかみ込み	ごみ除去・清掃	復旧	1	15	15	750	—	システム異常	
148	12	20	金	16:00	—	9019	若葉町	投入口地下部	その他	その他	B	現場	部品の劣化（機械）	部品交換	復旧	2	60	120	6,000	—	巡回定期点検	水位異常フロート交換
149	12	20	金	17:05	—	11101	緑町	投入口地上部	バケット	開かない	B	現場	電気配線接触不良	点検・確認	復旧	2	10	20	1,000	—	問い合わせ対応	
150	12	20	金	8:00	—	12071	潮見町	投入口地下部	排出弁	閉異常	B	現場	排出弁にごみかみ込み	ごみ除去・清掃	復旧	2	15	30	1,500	—	システム異常	
151	12	21	土	5:47	○	3021	浜風町	投入口地下部	吸気弁	閉異常	B	現場	排出弁にごみかみ込み	ごみ除去・清掃	復旧	1	15	15	750	—	システム異常	
152	12	21	土	8:24	—	30188	陽光町	投入口地下部	貯留ドラム	呑込異常	B	現場	貯留槽にごみ詰り・残留	ごみ除去・清掃	復旧	1	20	20	1,000	—	システム異常	
153	12	23	月	6:11	○	センター	浜風町	センター	スクリュウ	ブリッジ	B	現場	レベル計に汚れ付着	レベル計清掃	復旧	2	20	40	2,000	—	システム異常	
154	12	25	水	6:18	○	8079	若葉町	投入口地下部	貯留槽	ブリッジ	B	現場	貯留槽にごみ詰り・残留	ごみ除去・清掃	復旧	3	90	270	13,500	—	システム異常	
155	12	26	木	5:49	○	3033	浜風町	投入口地下部	吸気弁	閉異常	B	現場	排出弁にごみかみ込み	ごみ除去・清掃	復旧	2	15	30	1,500	—	システム異常	
156	12	27	金		—	8059	若葉町	投入口地上部	カギ	回らない	B	現場	カギ穴"開"の状態	合カギで正位置にもどす	復旧	2	5	10	500	◎	問い合わせ対応	
157	12	30	月	5:57	○	3072	新浜町	投入口地下部	吸気弁	閉異常	B	現場	排出弁にごみかみ込み	ごみ除去・清掃	復旧	2	15	30	1,500	—	システム異常	
158	12	30	月	14:37	×	5059	高浜町	投入口地下部	排出機弁	閉異常	B	現場	排出弁にごみかみ込み	ごみ除去・清掃	復旧	2	50	100	5,000	—	システム異常	
159	12	31	火	11:45	—	11091	緑町	投入口地上部	バケット	閉まらない	B	現場	バケット下にごみ詰り	ごみ除去・清掃	復旧	2	5	10	500	—	問い合わせ対応	
160	1	4	土	5:10	○	センター	浜風町	センター	スクリュウ	ブリッジ	B	現場	レベル計に汚れ付着	レベル計清掃	復旧	1	20	20	1,000	—	システム異常	
161	1	4	土	9:40	×	11139	緑町	投入口地下部	排出機弁	閉異常	B	現場	電気配線接触不良	点検・確認	復旧	2	30	60	3,000	—	システム異常	
162	1	4	土	16:00	×	12032	潮見町	投入口地下部	吸気弁	閉異常	B	現場	排出弁にごみかみ込み	ごみ除去・清掃	復旧	2	15	30	1,500	—	システム異常	
163	1	4	土		—	12103	潮見町	投入口地下部	排出弁	その他	B	現場	部品の劣化（電気）	部品交換	復旧	2	60	120	6,000	—	巡回定期点検	バッテリー交換ランプ点灯
164	1	4	土		—	12131	潮見町	投入口地上部	バケット	開かない	B	現場	部品の劣化（機械）	部品交換	復旧	2	60	120	6,000	—	巡回定期点検	ラッチ交換
165	1	7	火	5:46	○	12061	潮見町	投入口地下部	吸気弁	開異常	B	現場	ブレーカートリップ	故障解除操作	復旧	1	30	30	1,500	—	システム異常	
166	1	7	火	15:30	—	11041	緑町	投入口地上部	バケット	閉まらない	B	現場	バケット下にごみ詰り	ごみ除去・清掃	復旧	2	10	20	1,000	—	問い合わせ対応	
167	1	7	火		—	30118	陽光町	投入口地下部	貯留ドラム	その他	B	現場	部品の劣化（電気）	部品交換	復旧	2	60	120	6,000	—	巡回定期点検	バッテリー交換ランプ点灯
168	1	7	火		—	1011	浜風町	投入口地上部	バケット	開かない	B	現場	部品の劣化（機械）	部品交換	復旧	2	60	120	6,000	—	巡回定期点検	ラッチ交換
169	1	16	木	15:30	—	33118	海洋町	投入口地上部	バケット	閉まらない	B	現場	貯留槽にごみ詰り・残留	ごみ除去・清掃	復旧	1	10	10	500	—	問い合わせ対応	
170	1	17	金	5:44	○	12071	潮見町	投入口地下部	吸気弁	閉異常	B	現場	排出弁にごみかみ込み	ごみ除去・清掃	復旧	1	30	30	1,500	—	システム異常	
171	1	18	土	4:57	—	30098	陽光町	投入口地上部	マクリット	その他	B	現場	部品の劣化（電気）	部品交換	復旧	2	200	400	20,000	—	システム異常	満杯表示消灯せず
172	1	20	月	5:55	○	5059	高浜町	投入口地下部	排出機弁	閉異常	B	現場	排出弁にごみかみ込み	ごみ除去・清掃	復旧	3	50	150	7,500	—	システム異常	

173	1	23	木	5:46	○	12071	潮見町	投入口地下部	吸気弁	閉異常	B	現場	排出弁にごみかみ込み	ごみ除去・清掃	復旧	2	20	40	2,000	◎	システム異常	原因：段ボール
174	1	24	金	5:47	○	12021	潮見町	投入口地下部	その他	その他	B	現場	部品の劣化（機械）	部品交換	復旧	2	60	120	6,000	－	システム異常	水位異常フロート交換
175	1	25	土	5:03	○	600	浜風町	遮断弁地下部	遮断弁	伝送異常	B	現場	その他	故障解除操作	復旧	2	40	80	4,000	－	システム異常	信号装置点検
176	1	28	火	10:50	－	3071	新浜町	投入口地上部	バケット	閉まらない	B	現場	バケット下にごみ詰り	ごみ除去・清掃	復旧	2	10	20	1,000	－	問い合わせ対応	
177	1	29	水	5:13	○	600	浜風町	遮断弁地下部	遮断弁	伝送異常	B	現場	その他	故障解除操作	復旧	1	90	90	4,500	－	システム異常	信号装置点検
178	1	29	水	8:32	×	12071	潮見町	投入口地下部	吸気弁	閉異常	B	現場	排出弁にごみかみ込み	ごみ除去・清掃	復旧	2	30	60	3,000	－	システム異常	
179	2	3	月	5:17	○	11081	緑町	投入口地下部	吸気弁	閉異常	B	現場	確認	点検・確認	復旧	1	40	40	2,000	－	システム異常	
180	2	3	月	16:30	－	11031	緑町	投入口地上部	バケット	開かない	B	現場	電気配線接触不良	電気配線等調整	復旧	2	50	100	5,000	－	問い合わせ対応	
181	2	5	水	5:22	○	12051	潮見町	投入口地下部	吸気弁	閉異常	B	現場	確認	点検・確認	復旧	2	30	60	3,000	－	システム異常	
182	2	7	金	6:07	○	12142	潮見町	投入口地下部	排出弁	開異常	B	現場	排出弁にごみかみ込み	ごみ除去・清掃	復旧	2	10	20	1,000	－	システム異常	
183	2	10	月	9:55	×	5049	高浜町	投入口地上部	カギ	回らない	B	現場	カギ穴"開"の状態	合カギで正位置にもどす	復旧	2	5	10	500	◎	問い合わせ対応	
184	2	14	金	5:38	○	5079	高浜町	投入口地下部	スクリュウ	ごみ詰り	C	現場	貯留槽にごみ詰り・残留	ごみ除去・清掃	復旧	4	150	600	30,000	◎	システム異常	2/17収集運転一時停止 3/24復旧
185	2	17	月	5:28	○	8059	若葉町	投入口地下部	排出機弁	閉異常	B	現場	部品の劣化（機械）	Vベルト交換	復旧	2	60	120	6,000	－	システム異常	
186	2	21	金	9:50	－	11081	緑町	投入口地上部	その他	異音	B	現場	ショックアブソーバー不良	部品交換	復旧	3	100	300	15,000	－	問い合わせ対応	ショックアブソーバー交換
187	2	21	金		－	11071	緑町	投入口地上部	カギ	回らない	B	現場	カギ穴引っ掛かり	部品交換	復旧	3	60	180	9,000	－	巡回定期点検	コインマスター交換
188	2	22	土	5:26	○	8069	若葉町	投入口地下部	排出機弁	閉異常	B	現場	排出弁にごみかみ込み	ごみ除去・清掃	復旧	2	60	120	6,000	◎	システム異常	ロール状のコピー用紙等（重い）
189	2	24	月	18:28	×	8049	若葉町	投入口地下部	排出機弁	閉異常	B	現場	部品の劣化（機械）	Vベルト交換	復旧	2	60	120	6,000	－	システム異常	
190	2	24	月	12:15	－	11041	緑町	投入口地上部	バケット	閉まらない	B	現場	電気配線接触不良	電気配線等調整	復旧	1	20	20	1,000	－	問い合わせ対応	
191	2	26	水	14:10	－	30118	陽光町	投入口地上部	カギ	回らない	B	現場	カギ穴"開"の状態	合カギで正位置にもどす	復旧	1	5	5	250	◎	問い合わせ対応	
192	2	28	金	10:20	－	30118	陽光町	投入口地上部	カギ	回らない	B	現場	カギ穴"開"の状態	合カギで正位置にもどす	復旧	1	5	5	250	◎	問い合わせ対応	
193	3	4	火	6:19	○	12131	潮見町	投入口地下部	吸気弁	閉異常	B	現場	排出弁にごみかみ込み	ごみ除去・清掃	復旧	1	15	15	750	－	システム異常	
194	3	4	火	5:27	○	3101	新浜町	投入口地下部	排出弁	閉異常	B	現場	貯留槽にごみ詰り・残留	ごみ除去・清掃	復旧	1	40	40	2,000	－	システム異常	
195	3	4	火	5:44	○	5039	高浜町	投入口地下部	排出機弁	閉異常	B	現場	部品の劣化（機械）	Vベルト交換	復旧	3	60	180	9,000	－	システム異常	
196	3	7	金	10:40	－	12143	潮見町	投入口地上部	バケット	閉まらない	B	現場	貯留槽にごみ詰り・残留	ごみ除去・清掃	復旧	1	110	110	5,500	◎	問い合わせ対応	段ボール
197	3	7	金	10:50	－	11031	緑町	投入口地上部	バケット	開かない	B	現場	バケット下にごみ詰り	ごみ除去・清掃	復旧	2	5	10	500	－	問い合わせ対応	
198	3	10	月		－	5049	高浜町	投入口地下部	排出機弁	閉異常	B	現場	部品の劣化（機械）	Vベルト交換	復旧	3	60	180	9,000	－	システム異常	
199	3	10	月		－	12032	潮見町	投入口地下部	排出弁	その他	B	現場	排出弁にごみかみ込み	ごみ除去・清掃	復旧	2	40	80	4,000	－	システム異常	満杯表示消灯しなかったため現地確認
200	3	13	木	5:31	○	3081	新浜町	センター	中央監視装置	その他	A	モニタ	モニタ詳細確認	故障解除操作	復旧	1	5	5	250	－	システム異常	機側モード誤受信
201	3	15	土	9:30	－	3053	浜風町	投入口地上部	カギ	回らない	B	現場	カギ穴引っ掛かり	部品交換	復旧	1	60	60	3,000	－	問い合わせ対応	コインマスター交換
202	3	17	月	5:41	○	センター	浜風町	センター	貯留ドラム	ブリッジ	B	現場	レベル計に汚れ付着	ごみ除去・清掃	復旧	1	20	20	1,000	－	システム異常	浸入水の影響
203	3	17	月	9:40	－	33038	陽光町	投入口地上部	バケット	閉まらない	B	現場	投入口下部シュートにごみ詰り	ごみ除去・清掃	復旧	2	20	40	2,000	－	問い合わせ対応	

204	3	18	火		×	センター	浜風町	センター	ブロウ	その他	B	現場	部品の劣化（機械）	部品交換	復旧	2	30	60	3,000	—	システム異常	電磁弁交換
205	3	19	水	12:37	×	3101	新浜町	投入口地下部	排出弁	閉異常	B	現場	排出弁にごみかみ込み	ごみ除去・清掃	復旧	2	60	120	6,000	—	システム異常	
206	3	20	木	5:56	○	5039	高浜町	投入口地下部	排出機弁	閉異常	B	現場	排出弁にごみかみ込み	ごみ除去・清掃	復旧	2	60	120	6,000	◎	システム異常	教科書、ノート
207	3	19	水	18:44	—	30038	陽光町	投入口地下部	貯留ドラム	呑込異常	B	現場	貯留槽にごみ詰り・残留	ごみ除去・清掃	復旧	2	20	40	2,000	—	システム異常	
208	3	21	金	5:33	—	30078	陽光町	投入口地下部	貯留ドラム	呑込異常	B	現場	貯留槽にごみ詰り・残留	ごみ除去・清掃	復旧	2	20	40	2,000	—	システム異常	
209	3	25	火	0:17	—	30068	陽光町	投入口地下部	排水ポンプ	その他	B	現場	排水ポンプ不良	排水ポンプ交換	復旧	2	60	120	6,000	—	システム異常	3/28水中ポンプ交換
210	3	25	火	10:55	—	4039	高浜町	投入口地上部	マクリット	その他	B	現場	部品の劣化（電気）	部品交換	復旧	2	200	400	20,000	—	問い合わせ対応	3/28 復旧完了（ヒューズ交換）
211	3	29	土	5:37	○	センター	浜風町	センター	貯留ドラム	ブリッジ	B	現場	レベル計に汚れ付着	ごみ除去・清掃	復旧	1	10	10	500	—	システム異常	
212	3	29	土	5:03	○	600	浜風町	遮断弁地下部	遮断弁	伝送異常	B	モニタ	確認	故障解除操作	復旧	1	10	10	500	—	システム異常	
213	3	31	月	7:20	○	センター	浜風町	センター	切替機	閉異常	B	現場	確認	故障解除操作	復旧	1	6	6	300	—	システム異常	
214	3	31	月	15:40	—	4019	高浜町	投入口地上部	カギ	回らない	B	現場	カギ穴"開"の状態	合カギで正位置にもどす	復旧	1	5	5	250	◎	問い合わせ対応	

※作業時間は、現場までの行き帰りの時間も含まます。

※定時（運転）中かどうかは、異常発生時刻より判断しています。

★4月 1日～ 3月31 日 R6年：214件 R5年：171件 R4年：251件

レベル	作業目安
A	センターの遠隔操作で復旧したもの
B	現場での状況確認や作業をして工数480人分以内に復旧したもの
C	復旧に工数480人以上費やしたもの及び重大なトラブルに発展するものorしたもの
？	上記以外の事例で判定が難しいもの

※ 2 回以上同一事象で同じ投入口で発生したものについては報告時に、レベルをCに修正する。

※作業時間は、日報に記載されていないものは、おおむねの時間を聞き取って記入しています

※年次点検は、年間を通して点検箇所を定めて計画的に行っているため、年に一度しか点検しない箇所もあります。

※システム停止とはセンターの監視抑制システムが停止したものです。その他についても、その投入口もしくはその系統が停止しています。

パイプライン運転報告《トラブル等対応記録》令和6年4月1日～令和7年3月31日

【システム異常】

◆システム異常発報対応

システムが異常を発報したものであり、全地域もしくは系統もしくは個々の機器が停止したものです。

◆利用者からの連絡対応

利用者からの電話・メール等による問い合わせに対応したものです。

◆巡回及び定期点検で発見された不具合

巡回及び定期点検時に発見されたものです。

実際は発生していない費用です。
※目安単位（５０円/人・分）



NO	月	日	曜日	時間	定時 運転	箇所 (セン)	町名	機器名 (大分類)	機器名 (小分類)	状態	レベル	確認 場所	トラブル確認状況	作業内容	作業 結果	作業 人数	作業 時間	工数 (人)	労務費 (円)	住民 起因	システム異常/ 巡回・定期点検	備考
1	4	7	日	5:21	—	30138	陽光町	投入口地下部	貯留ドラム	その他	B	現場	排水ポンプ不良	排水ポンプ交換	復旧	2	120	240	12,000	—	システム異常	施設異常
2	4	13	土	6:46	○	センター	浜風町	センター	防塵機	その他	B	現場	部品の劣化（機械）	部品交換	復旧	2	40	80	4,000	—	システム異常	バイパス弁異常
3	4	15	月	5:57	○	500	高浜町	遮断弁地下部	遮断弁	開異常	B	現場	部品の劣化（機械）	Vベルト交換	復旧	2	40	80	4,000	—	システム異常	
4	4	16	火	6:15	○	センター	浜風町	センター	ブロワ	その他	A	モニタ	モニタ詳細確認	故障解除操作	復旧	1	10	10	500	—	システム異常	吸込空気圧力過昇（浸入水の影響）
5	4	17	水	6:48	○	センター	浜風町	センター	ブロワ	その他	A	モニタ	モニタ詳細確認	故障解除操作	復旧	1	5	5	250	—	システム異常	吸込空気圧力過昇（浸入水の影響）
6	4	18	木	6:45	○	センター	浜風町	センター	ブロワ	その他	A	モニタ	モニタ詳細確認	故障解除操作	復旧	1	10	10	500	—	システム異常	吸込空気圧力過昇（浸入水の影響）
7	4	19	金	6:32	○	センター	浜風町	センター	ブロワ	その他	A	モニタ	モニタ詳細確認	故障解除操作	復旧	1	10	10	500	—	システム異常	吸込空気圧力過昇（浸入水の影響）
8	5	11	土	6:01	○	3139	新浜町	投入口地下部	スクリュウ	その他	A	モニタ	モニタ詳細確認	故障解除操作	復旧	1	5	5	250	—	システム異常	停止異常
9	5	29	水	6:04	○	センター	浜風町	センター	ブロワ	その他	A	モニタ	モニタ詳細確認	故障解除操作	復旧	1	6	6	300	—	システム異常	吸込空気圧力過昇（浸入水の影響）
10	5	29	水	6:26	○	11011	緑町	投入口地下部	吸気弁	開異常	A	モニタ	モニタ詳細確認	故障解除操作	復旧	1	4	4	200	—	システム異常	
11	5	30	木	2:20	×	センター	浜風町	センター	ブロワ	開異常	A	モニタ	モニタ詳細確認	故障解除操作	復旧	1	5	5	250	—	システム異常	
12	5	30	木	5:51	○	センター	浜風町	センター	スクリュウ	ブリッジ	B	現場	レベル計に汚れ付着	ごみ除去・清掃	復旧	2	15	30	1,500	—	システム異常	浸入水の影響
13	5	31	金	6:09	○	センター	浜風町	センター	スクリュウ	ブリッジ	B	現場	レベル計に汚れ付着	ごみ除去・清掃	復旧	2	15	30	1,500	—	システム異常	浸入水の影響
14	6	1	土	6:27	○	センター	浜風町	センター	スクリュウ	ブリッジ	B	現場	レベル計に汚れ付着	ごみ除去・清掃	復旧	2	15	30	1,500	—	システム異常	浸入水の影響
15	6	3	月	5:47	○	センター	浜風町	センター	ブロワ	その他	A	モニタ	モニタ詳細確認	故障解除操作	復旧	1	10	10	500	—	システム異常	吸込空気圧力過昇（浸入水の影響）
16	6	4	火	6:05	○	センター	浜風町	センター	ブロワ	その他	A	モニタ	モニタ詳細確認	故障解除操作	復旧	1	7	7	350	—	システム異常	吸込空気圧力過昇（浸入水の影響）
17	6	5	水	5:41	○	600	浜風町	遮断弁地下部	遮断弁	閉異常	B	現場	ブレーカートリップ	ごみ除去・清掃	復旧	2	10	20	1,000	—	システム異常	

18	6	6	木	18:05	×	1100	湖見町	遮断弁地下部	遮断弁	閉異常	B	現場	ブレーカートリップ	ごみ除去・清掃	復旧	2	10	20	1,000	—	システム異常	
19	6	17	月	7:10	○	5049	高浜町	投入口地下部	スクリュウ	閉異常	B	現場	部品の劣化（機械）	Vベルト交換	復旧	2	40	80	4,000	—	システム異常	
20	6	24	月	5:49	○	8049	若葉町	投入口地下部	スクリュウ	開異常	B	現場	部品の劣化（機械）	Vベルト交換	復旧	2	40	80	4,000	—	システム異常	
21	6	24	月	6:40	○	センター	浜風町	センター	プロワ	その他	A	モニタ	モニタ詳細確認	故障解除操作	復旧	1	11	11	550	—	システム異常	吸込空気圧力過昇（浸入水の影響）
22	6	26	水	6:11	○	400	高浜町	遮断弁地下部	遮断弁	開異常	B	現場	ブレーカートリップ	ごみ除去・清掃	復旧	2	15	30	1,500	—	システム異常	浸入水の影響
23	6	28	金	6:11	○	400	高浜町	遮断弁地下部	遮断弁	開異常	B	現場	ブレーカートリップ	ごみ除去・清掃	復旧	2	15	30	1,500	—	システム異常	浸入水の影響
24	6	29	土	5:48	○	センター	浜風町	センター	スクリュウ	ブリッジ	A	モニタ	モニタ詳細確認	故障解除操作	復旧	1	9	9	450	—	システム異常	浸入水の影響
25	6	29	土	5:52	○	センター	浜風町	センター	プロワ	その他	A	モニタ	モニタ詳細確認	故障解除操作	復旧	1	10	10	500	—	システム異常	吸込空気圧力過昇（浸入水の影響）
26	6	29	土	11:32	×	300	浜風町	遮断弁地下部	遮断弁	閉異常	B	現場	ブレーカートリップ	ごみ除去・清掃	復旧	2	15	30	1,500	—	システム異常	
27	7	1	月	5:52	○	センター	浜風町	センター	プロワ	その他	A	モニタ	モニタ詳細確認	故障解除操作	復旧	1	15	15	750	—	システム異常	吸込空気圧力過昇（浸入水の影響）
28	7	1	月	5:57	○	センター	浜風町	センター	スクリュウ	ブリッジ	A	モニタ	モニタ詳細確認	故障解除操作	復旧	1	11	11	550	—	システム異常	浸入水の影響
29	7	2	火	5:46	○	センター	浜風町	センター	プロワ	その他	A	モニタ	モニタ詳細確認	故障解除操作	復旧	1	7	7	350	—	システム異常	吸込空気圧力過昇（浸入水の影響）
30	7	2	火	5:57	○	センター	浜風町	センター	スクリュウ	ブリッジ	A	モニタ	モニタ詳細確認	故障解除操作	復旧	1	15	15	750	—	システム異常	浸入水の影響
31	7	3	水	5:50	○	センター	浜風町	センター	プロワ	その他	A	モニタ	モニタ詳細確認	故障解除操作	復旧	1	7	7	350	—	システム異常	吸込空気圧力過昇（浸入水の影響）
32	7	3	水	5:58	○	センター	浜風町	センター	スクリュウ	ブリッジ	A	モニタ	モニタ詳細確認	故障解除操作	復旧	1	15	15	750	—	システム異常	浸入水の影響
33	7	4	木	5:47	○	センター	浜風町	センター	プロワ	その他	A	モニタ	モニタ詳細確認	故障解除操作	復旧	1	15	15	750	—	システム異常	吸込空気圧力過昇（浸入水の影響）
34	7	5	金	5:51	○	センター	浜風町	センター	プロワ	その他	A	モニタ	モニタ詳細確認	故障解除操作	復旧	1	15	15	750	—	システム異常	吸込空気圧力過昇（浸入水の影響）
35	7	5	金	10:33	×	300	浜風町	遮断弁地下部	遮断弁	閉異常	B	現場	ブレーカートリップ	ごみ除去・清掃	復旧	2	15	30	1,500	—	システム異常	
36	7	6	土	5:58	○	センター	浜風町	センター	スクリュウ	ブリッジ	A	モニタ	モニタ詳細確認	故障解除操作	復旧	1	15	15	750	—	システム異常	浸入水の影響
37	7	6	土	6:29	○	センター	浜風町	センター	プロワ	その他	A	モニタ	モニタ詳細確認	故障解除操作	復旧	1	7	7	350	—	システム異常	吸込空気圧力過昇（浸入水の影響）
38	7	8	月	6:21	○	センター	浜風町	センター	スクリュウ	ブリッジ	A	モニタ	モニタ詳細確認	故障解除操作	復旧	1	15	15	750	—	システム異常	浸入水の影響
39	7	8	月	6:53	○	センター	浜風町	センター	プロワ	その他	A	モニタ	モニタ詳細確認	故障解除操作	復旧	1	15	15	750	—	システム異常	吸込空気圧力過昇（浸入水の影響）
40	7	11	木	6:13	○	センター	浜風町	センター	スクリュウ	ブリッジ	A	モニタ	モニタ詳細確認	故障解除操作	復旧	1	15	15	750	—	システム異常	浸入水の影響
41	7	13	土	5:58	○	センター	浜風町	センター	スクリュウ	ブリッジ	A	モニタ	モニタ詳細確認	故障解除操作	復旧	1	7	7	350	—	システム異常	浸入水の影響
42	7	15	月	5:49	○	センター	浜風町	センター	プロワ	その他	A	モニタ	モニタ詳細確認	故障解除操作	復旧	1	7	7	350	—	システム異常	吸込空気圧力過昇（浸入水の影響）
43	7	15	月	5:59	○	センター	浜風町	センター	スクリュウ	ブリッジ	A	モニタ	モニタ詳細確認	故障解除操作	復旧	1	7	7	350	—	システム異常	浸入水の影響
44	7	18	木	6:03	○	センター	浜風町	センター	スクリュウ	ブリッジ	A	モニタ	モニタ詳細確認	故障解除操作	復旧	1	22	22	1,100	—	システム異常	浸入水の影響
45	7	22	月	6:23	○	センター	浜風町	センター	プロワ	その他	A	モニタ	モニタ詳細確認	故障解除操作	復旧	1	11	11	550	—	システム異常	吸込空気圧力過昇（浸入水の影響）
46	7	22	月	8:26	×	300	浜風町	遮断弁地下部	遮断弁	閉異常	B	現場	ブレーカートリップ	ごみ除去・清掃	復旧	2	15	30	1,500	—	システム異常	
47	7	23	火	6:25	○	センター	浜風町	センター	スクリュウ	ブリッジ	A	モニタ	モニタ詳細確認	故障解除操作	復旧	1	22	22	1,100	—	システム異常	浸入水の影響
48	7	25	木	6:25	○	センター	浜風町	センター	プロワ	その他	A	モニタ	モニタ詳細確認	故障解除操作	復旧	1	30	30	1,500	—	システム異常	吸込空気圧力過昇（浸入水の影響）

49	7	26	金	6:25	○	800	若葉町	遮断井地下部	遮断弁	その他	B	現場	部品の劣化（電気）	部品交換	復旧	2	60	120	6,000	－	システム異常	バッテリー交換ランプ点灯
50	7	26	金	6:28	○	センター	浜風町	センター	スクリュウ	ブリッジ	A	モニタ	モニタ詳細確認	故障解除操作	復旧	1	5	5	250	－	システム異常	浸入水の影響
51	7	27	土	6:27	○	センター	浜風町	センター	スクリュウ	ブリッジ	A	モニタ	モニタ詳細確認	故障解除操作	復旧	1	19	19	950	－	システム異常	浸入水の影響
52	7	30	火	16:13	×	300	浜風町	遮断井地下部	遮断弁	閉異常	B	現場	ブレーカートリップ	ごみ除去・清掃	復旧	2	15	30	1,500	－	システム異常	
53	8	1	木	6:00	○	センター	浜風町	センター	スクリュウ	ブリッジ	A	モニタ	モニタ詳細確認	故障解除操作	復旧	1	10	10	500	－	システム異常	浸入水の影響
54	8	24	土	15:02	×	300	浜風町	遮断井地下部	遮断弁	閉異常	B	現場	弁体に汚れ付着	ごみ除去・清掃	復旧	2	15	30	1,500	－	システム異常	
55	9	2	月	5:32	○	センター	浜風町	センター	プロワ	その他	A	モニタ	モニタ詳細確認	故障解除操作	復旧	1	10	10	500	－	システム異常	吸込空気圧力過昇（浸入水の影響）
56	9	5	木	6:12	○	センター	浜風町	センター	貯留ドラム	その他	B	現場	レベル計動作不良	ごみ除去・清掃	復旧	2	30	60	3,000	－	システム異常	上限異常（浸入水の影響）
57	9	23	月	9:08	×	3000	陽光町	遮断井地下部	遮断弁	閉異常	B	現場	部品の劣化（機械）	Vベルト交換	復旧	2	40	80	4,000	－	システム異常	
58	10	9	水	14:24	×	800	若葉町	遮断井地下部	遮断弁	閉異常	B	現場	ブレーカートリップ	故障解除操作	復旧	2	210	420	21,000	－	システム異常	
59	10	9	水	21:54	×	8049	若葉町	投入口地下部	排水ポンプ	伝送異常	B	現場	排水ポンプ不良	排水ポンプ交換	復旧	2	120	240	12,000	－	システム異常	
60	10	10	木	6:06	○	センター	浜風町	センター	貯留ドラム	その他	B	現場	レベル計に汚れ付着	ごみ除去・清掃	復旧	2	15	30	1,500	－	システム異常	上限異常（浸入水の影響）
61	10	12	土	5:18	○	センター	浜風町	センター	スクリュウ	ブリッジ	B	現場	レベル計に汚れ付着	レベル計清掃	復旧	2	30	60	3,000	－	システム異常	浸入水の影響
62	10	25	金	5:23	○	センター	浜風町	センター	貯留ドラム	その他	B	現場	レベル計に汚れ付着	ごみ除去・清掃	復旧	2	15	30	1,500	－	システム異常	浸入水の影響
63	10	25	金	6:02	○	12032	潮見町	投入口地下部	排出弁	閉異常	B	現場	ブレーカートリップ	ごみ除去・清掃	復旧	2	15	30	1,500	－	システム異常	
64	11	2	土	6:00	○	12031	潮見町	投入口地下部	排出弁	開異常	B	現場	ブレーカートリップ	点検・確認	復旧	2	15	30	1,500	－	システム異常	
65	11	4	月	5:52	○	センター	浜風町	センター	貯留ドラム	その他	B	現場	レベル計に汚れ付着	ごみ除去・清掃	復旧	2	15	30	1,500	－	システム異常	上限異常（浸入水の影響）
66	11	5	火	5:37	○	センター	浜風町	センター	プロワ	その他	A	モニタ	モニタ詳細確認	故障解除操作	復旧	1	15	15	750	－	システム異常	吸込空気圧力過昇
67	11	7	木	6:00	○	センター	浜風町	センター	スクリュウ	ブリッジ	A	モニタ	モニタ詳細確認	故障解除操作	復旧	1	15	15	750	－	システム異常	浸入水の影響
68	11	7	木		－	300	浜風町	遮断井地下部	遮断弁	その他	B	現場	部品の劣化（電気）	部品交換	復旧	2	60	120	6,000	－	システム異常	バッテリー交換ランプ点灯
69	11	9	土	5:54	○	センター	浜風町	センター	スクリュウ	ブリッジ	A	モニタ	モニタ詳細確認	故障解除操作	復旧	1	15	15	750	－	システム異常	浸入水の影響
70	11	11	月	13:54	×	センター	浜風町	センター	防塵機	その他	B	現場	部品の劣化（電気）	部品交換	復旧	2	60	120	6,000	－	システム異常	排出ダンパ異常
71	11	12	火	5:55	○	センター	浜風町	センター	スクリュウ	ブリッジ	A	モニタ	モニタ詳細確認	故障解除操作	復旧	1	15	15	750	－	システム異常	浸入水の影響
72	11	14	木	10:09	×	12011	潮見町	投入口地下部	排出弁	閉異常	B	現場	その他	点検・確認	復旧	2	45	90	4,500	－	システム異常	パワーシリンダーロットの振調整
73	11	14	木	14:00	×	30038	陽光町	投入口地下部	排出弁	開異常	B	現場	排出弁にごみかみ込み	ごみ除去・清掃	復旧	2	200	400	20,000	－	システム異常	排出弁に大量のごみ詰まり
74	11	16	土	5:35	○	8059	若葉町	投入口地下部	排出弁	閉異常	B	現場	排出弁にごみかみ込み	ごみ除去・清掃	復旧	2	15	30	1,500	－	システム異常	
75	11	19	火	6:38	○	センター	浜風町	センター	プロワ	閉異常	B	現場	部品の劣化（機械）	部品交換	復旧	2	30	60	3,000	－	システム異常	電磁弁交換
76	11	22	金	6:00	○	12011	潮見町	投入口地下部	排出弁	その他	B	現場	レベル計に汚れ付着	ごみ除去・清掃	復旧	2	15	30	1,500	－	システム異常	満杯信号が消えず
77	11	23	土	5:13	○	9019	若葉町	投入口地下部	スクリュウ	開異常	B	現場	ブレーカートリップ	点検・確認	復旧	2	15	30	1,500	－	システム異常	
78	11	28	木	8:44	×	12021	潮見町	投入口地下部	排出弁	閉異常	B	現場	排出弁にごみかみ込み	ごみ除去・清掃	復旧	2	15	30	1,500	－	システム異常	
79	11	28	木	8:44	×	12021	潮見町	投入口地下部	排出弁	開異常	B	現場	排出弁にごみかみ込み	ごみ除去・清掃	復旧	2	15	30	1,500	－	システム異常	

80	11	29	金	6:01	○	12031	潮見町	投入口地下部	排出弁	開異常	B	現場	ブレーカートリップ	点検・確認	復旧	2	15	30	1,500	－	システム異常	
81	11	30	土	6:39	○	11031	緑町	投入口地下部	吸気弁	閉異常	B	モニタ	ブレーカートリップ	点検・確認	復旧	1	5	5	250	－	システム異常	
82	12	3	火	5:03	○	600	浜風町	遮断弁地下部	遮断弁	伝送異常	B	現場	その他	点検・確認	復旧	1	60	60	3,000	－	システム異常	遮断弁開状態で停止
83	12	4	水	5:13	○	600	浜風町	遮断弁地下部	遮断弁	伝送異常	B	現場	その他	故障解除操作	復旧	2	40	80	4,000	－	システム異常	信号装置点検
84	12	4	水	9:11	×	12031	潮見町	投入口地下部	排出弁	開異常	B	現場	ブレーカートリップ	点検・確認	復旧	2	15	30	1,500	－	システム異常	
85	12	4	水	12:30	－	センター	浜風町	センター	ブロワ	その他	B	現場	部品の劣化（機械）	部品交換	復旧	2	30	60	3,000	－	システム異常	電磁弁交換
86	12	12	木	5:37	○	センター	浜風町	センター	ブロワ	その他	A	モニタ	モニタ詳細確認	故障解除操作	復旧	1	10	10	500	－	システム異常	吸込空気圧力過昇（＃05079排出機弁異常）
87	12	12	木	5:44	○	5079	高浜町	投入口地下部	排出機弁	閉異常	B	現場	排出弁にごみかみ込み	ごみ除去・清掃	復旧	2	20	40	2,000	－	システム異常	
88	12	19	木		－	11031	緑町	投入口地下部	貯留槽	ごみ詰り	B	現場	貯留槽にごみ詰り・残留	ごみ除去・清掃	復旧	1	15	15	750	－	システム異常	満杯信号が消えず
89	12	19	木	5:26	○	11041	緑町	投入口地下部	排出弁	ごみ詰り	B	現場	排出弁にごみかみ込み	ごみ除去・清掃	復旧	1	15	15	750	－	システム異常	
90	12	20	金	8:00	－	12071	潮見町	投入口地下部	排出弁	閉異常	B	現場	排出弁にごみかみ込み	ごみ除去・清掃	復旧	2	15	30	1,500	－	システム異常	
91	12	21	土	5:47	○	3021	浜風町	投入口地下部	吸気弁	閉異常	B	現場	排出弁にごみかみ込み	ごみ除去・清掃	復旧	1	15	15	750	－	システム異常	
92	12	21	土	8:24	－	30188	陽光町	投入口地下部	貯留ドラム	呑込異常	B	現場	貯留槽にごみ詰り・残留	ごみ除去・清掃	復旧	1	20	20	1,000	－	システム異常	
93	12	23	月	6:11	○	センター	浜風町	センター	スクリュウ	ブリッジ	B	現場	レベル計に汚れ付着	レベル計清掃	復旧	2	20	40	2,000	－	システム異常	
94	12	25	水	6:18	○	8079	若葉町	投入口地下部	貯留槽	ブリッジ	B	現場	貯留槽にごみ詰り・残留	ごみ除去・清掃	復旧	3	90	270	13,500	－	システム異常	
95	12	26	木	5:49	○	3033	浜風町	投入口地下部	吸気弁	閉異常	B	現場	排出弁にごみかみ込み	ごみ除去・清掃	復旧	2	15	30	1,500	－	システム異常	
96	12	30	月	5:57	○	3072	新浜町	投入口地下部	吸気弁	閉異常	B	現場	排出弁にごみかみ込み	ごみ除去・清掃	復旧	2	15	30	1,500	－	システム異常	
97	12	30	月	14:37	×	5059	高浜町	投入口地下部	排出機弁	閉異常	B	現場	排出弁にごみかみ込み	ごみ除去・清掃	復旧	2	50	100	5,000	－	システム異常	
98	1	4	土	5:10	○	センター	浜風町	センター	スクリュウ	ブリッジ	B	現場	レベル計に汚れ付着	レベル計清掃	復旧	1	20	20	1,000	－	システム異常	
99	1	4	土	9:40	×	11139	緑町	投入口地下部	排出機弁	閉異常	B	現場	電気配線接触不良	点検・確認	復旧	2	30	60	3,000	－	システム異常	
100	1	4	土	16:00	×	12032	潮見町	投入口地下部	吸気弁	閉異常	B	現場	排出弁にごみかみ込み	ごみ除去・清掃	復旧	2	15	30	1,500	－	システム異常	
101	1	7	火	5:46	○	12061	潮見町	投入口地下部	吸気弁	開異常	B	現場	ブレーカートリップ	故障解除操作	復旧	1	30	30	1,500	－	システム異常	
102	1	17	金	5:44	○	12071	潮見町	投入口地下部	吸気弁	閉異常	B	現場	排出弁にごみかみ込み	ごみ除去・清掃	復旧	1	30	30	1,500	－	システム異常	
103	1	18	土	4:57	－	30098	陽光町	投入口地上部	マクリット	その他	B	現場	部品の劣化（電気）	部品交換	復旧	2	200	400	20,000	－	システム異常	満杯表示消灯せず
104	1	20	月	5:55	○	5059	高浜町	投入口地下部	排出機弁	閉異常	B	現場	排出弁にごみかみ込み	ごみ除去・清掃	復旧	3	50	150	7,500	－	システム異常	
105	1	23	木	5:46	○	12071	潮見町	投入口地下部	吸気弁	閉異常	B	現場	排出弁にごみかみ込み	ごみ除去・清掃	復旧	2	20	40	2,000	◎	システム異常	原因：段ボール
106	1	24	金	5:47	○	12021	潮見町	投入口地下部	その他	その他	B	現場	部品の劣化（機械）	部品交換	復旧	2	60	120	6,000	－	システム異常	水位異常フロート交換
107	1	25	土	5:03	○	600	浜風町	遮断弁地下部	遮断弁	伝送異常	B	現場	その他	故障解除操作	復旧	2	40	80	4,000	－	システム異常	信号装置点検
108	1	29	水	5:13	○	600	浜風町	遮断弁地下部	遮断弁	伝送異常	B	現場	その他	故障解除操作	復旧	1	90	90	4,500	－	システム異常	信号装置点検
109	1	29	水	8:32	×	12071	潮見町	投入口地下部	吸気弁	閉異常	B	現場	排出弁にごみかみ込み	ごみ除去・清掃	復旧	2	30	60	3,000	－	システム異常	
110	2	3	月	5:17	○	11081	緑町	投入口地下部	吸気弁	閉異常	B	現場	確認	点検・確認	復旧	1	40	40	2,000	－	システム異常	

111	2	5	水	5:22	○	12051	潮見町	投入口地下部	吸気弁	閉異常	B	現場	確認	点検・確認	復旧	2	30	60	3,000	—	システム異常	
112	2	7	金	6:07	○	12142	潮見町	投入口地下部	排出弁	開異常	B	現場	排出弁にごみかみ込み	ごみ除去・清掃	復旧	2	10	20	1,000	—	システム異常	
113	2	14	金	5:38	○	5079	高浜町	投入口地下部	スクリュウ	ごみ詰り	C	現場	貯留槽にごみ詰り・残留	ごみ除去・清掃	復旧	4	150	600	30,000	◎	システム異常	2/17収集運転一時停止 3/24復旧
114	2	17	月	5:28	○	8059	若葉町	投入口地下部	排出機弁	閉異常	B	現場	部品の劣化（機械）	Vベルト交換	復旧	2	60	120	6,000	—	システム異常	
115	2	22	土	5:26	○	8069	若葉町	投入口地下部	排出機弁	閉異常	B	現場	排出弁にごみかみ込み	ごみ除去・清掃	復旧	2	60	120	6,000	◎	システム異常	ロール状のコピー用紙等（重い）
116	2	24	月	18:28	×	8049	若葉町	投入口地下部	排出機弁	閉異常	B	現場	部品の劣化（機械）	Vベルト交換	復旧	2	60	120	6,000	—	システム異常	
117	3	4	火	6:19	○	12131	潮見町	投入口地下部	吸気弁	閉異常	B	現場	排出弁にごみかみ込み	ごみ除去・清掃	復旧	1	15	15	750	—	システム異常	
118	3	4	火	5:27	○	3101	新浜町	投入口地下部	排出弁	閉異常	B	現場	貯留槽にごみ詰り・残留	ごみ除去・清掃	復旧	1	40	40	2,000	—	システム異常	
119	3	4	火	5:44	○	5039	高浜町	投入口地下部	排出機弁	閉異常	B	現場	部品の劣化（機械）	Vベルト交換	復旧	3	60	180	9,000	—	システム異常	
120	3	10	月		—	5049	高浜町	投入口地下部	排出機弁	閉異常	B	現場	部品の劣化（機械）	Vベルト交換	復旧	3	60	180	9,000	—	システム異常	
121	3	10	月		—	12032	潮見町	投入口地下部	排出弁	その他	B	現場	排出弁にごみかみ込み	ごみ除去・清掃	復旧	2	40	80	4,000	—	システム異常	満杯表示消灯しなかったため現地確認
122	3	13	木	5:31	○	3081	新浜町	センター	中央監視装置	その他	A	モニタ	モニタ詳細確認	故障解除操作	復旧	1	5	5	250	—	システム異常	機側モード誤受信
123	3	17	月	5:41	○	センター	浜風町	センター	貯留ドラム	ブリッジ	B	現場	レベル計に汚れ付着	ごみ除去・清掃	復旧	1	20	20	1,000	—	システム異常	浸入水の影響
124	3	18	火		×	センター	浜風町	センター	ブロワ	その他	B	現場	部品の劣化（機械）	部品交換	復旧	2	30	60	3,000	—	システム異常	電磁弁交換
125	3	19	水	12:37	×	3101	新浜町	投入口地下部	排出弁	閉異常	B	現場	排出弁にごみかみ込み	ごみ除去・清掃	復旧	2	60	120	6,000	—	システム異常	
126	3	20	木	5:56	○	5039	高浜町	投入口地下部	排出機弁	閉異常	B	現場	排出弁にごみかみ込み	ごみ除去・清掃	復旧	2	60	120	6,000	◎	システム異常	教科書、ノート
127	3	19	水	18:44	—	30038	陽光町	投入口地下部	貯留ドラム	吞込異常	B	現場	貯留槽にごみ詰り・残留	ごみ除去・清掃	復旧	2	20	40	2,000	—	システム異常	
128	3	21	金	5:33	—	30078	陽光町	投入口地下部	貯留ドラム	吞込異常	B	現場	貯留槽にごみ詰り・残留	ごみ除去・清掃	復旧	2	20	40	2,000	—	システム異常	
129	3	25	火	0:17	—	30068	陽光町	投入口地下部	排水ポンプ	その他	B	現場	排水ポンプ不良	排水ポンプ交換	復旧	2	60	120	6,000	—	システム異常	3/28水中ポンプ交換
130	3	29	土	5:37	○	センター	浜風町	センター	貯留ドラム	ブリッジ	B	現場	レベル計に汚れ付着	ごみ除去・清掃	復旧	1	10	10	500	—	システム異常	
131	3	29	土	5:03	○	600	浜風町	遮断弁地下部	遮断弁	伝送異常	B	モニタ	確認	故障解除操作	復旧	1	10	10	500	—	システム異常	
132	3	31	月	7:20	○	センター	浜風町	センター	切替機	閉異常	B	現場	確認	故障解除操作	復旧	1	6	6	300	—	システム異常	

※作業時間は、現場までの行き帰りの時間も含みます。

※定時（運転）中かどうかは、異常発生時刻より判断しています。

★ 4月 1日～ 3月31 日 R6年：132件 R5年：77件 R4年：99件

レベル	作業目安
A	センターの遠隔操作で復旧したもの
B	現場での状況確認や作業をして工数480人分以内に復旧したもの
C	復旧に工数480人以上費やしたもの及び重大なトラブルに発展するものorしたもの
?	上記以外の事例で判定が難しいもの

※ 2 回以上同一事象で同じ投入口で発生したものについては報告時に，レベルをCに修正する。

※作業時間は、日報に記載されていないものは、おおむねの時間を聞き取って記入しています

※年次点検は、年間を通して点検箇所を定めて計画的に行っているため、年に一度しか点検しない箇所もあります。

※システム停止とはセンターの監視抑制システムが停止したものです。その他についても、その投入口もしくはその系統が停止しています。

パイプライン運転報告《トラブル等対応記録》令和6年4月1日～令和7年3月31日

【巡回点検】

◆システム異常発報対応

システムが異常を発報したものであり、全地域もしくは系統もしくは個々の機器が停止したものです。

◆利用者からの連絡対応

利用者からの電話・メール等による問い合わせに対応したものです。

◆巡回及び定期点検で発見された不具合

巡回及び定期点検時に発見されたものです。

実際は発生していない費用です。
 ※目安単位（５０円/人・分）



NO	月	日	曜日	時間	定時 運転	箇所 (セン)	町名	機器名 (大分類)	機器名 (小分類)	状態	レベル	確認 場所	トラブル確認状況	作業内容	作業 結果	作業 人数	作業 時間	工数 (人)	労務費 (円)	住民 起因	システム異常/ 巡回・定期点検	備考
1	4	1	月		—	12081	潮見町	投入口地下部	排出弁	その他	B	現場	部品の劣化（電気）	部品交換	復旧	2	60	120	6,000	—	巡回定期点検	バッテリー交換ランプ点灯
2	4	19	金		—	30188	陽光町	投入口地下部	貯留ドラム	その他	B	現場	部品の劣化（電気）	部品交換	復旧	2	60	120	6,000	—	巡回定期点検	バッテリー交換ランプ点灯
3	4	30	火		—	30098	陽光町	投入口地下部	貯留ドラム	その他	B	現場	部品の劣化（電気）	部品交換	復旧	2	60	120	6,000	—	巡回定期点検	バッテリー交換ランプ点灯
4	4	30	火		—	33048	陽光町	投入口地下部	貯留ドラム	その他	B	現場	部品の劣化（電気）	部品交換	復旧	2	60	120	6,000	—	巡回定期点検	バッテリー交換ランプ点灯
5	4	30	火		—	32078	南浜町	投入口地下部	貯留ドラム	その他	B	現場	部品の劣化（電気）	部品交換	復旧	2	60	120	6,000	—	巡回定期点検	バッテリー交換ランプ点灯
6	4	30	火		—	33108	陽光町	投入口地下部	貯留ドラム	その他	B	現場	部品の劣化（電気）	部品交換	復旧	2	60	120	6,000	—	巡回定期点検	バッテリー交換ランプ点灯
7	4	30	火		—	5089	高浜町	投入口地下部	スクリュウ	その他	B	現場	部品の劣化（電気）	部品交換	復旧	2	60	120	6,000	—	巡回定期点検	バッテリー交換ランプ点灯
8	5	20	月		—	3053	浜風町	投入口地上部	マクリット	その他	B	現場	部品の劣化（機械）	部品交換	復旧	2	60	120	6,000	—	巡回定期点検	ランプの色が分かりにくい
9	5	20	月		—	3054	浜風町	投入口地上部	マクリット	その他	B	現場	部品の劣化（機械）	部品交換	復旧	2	60	120	6,000	—	巡回定期点検	ランプの色が分かりにくい
10	6	6	木		—	32018	海洋町	投入口地下部	貯留ドラム	その他	B	現場	部品の劣化（電気）	部品交換	復旧	2	60	120	6,000	—	巡回定期点検	バッテリー交換ランプ点灯
11	6	7	金		—	500	高浜町	遮断井地下部	遮断弁	その他	B	現場	部品の劣化（電気）	部品交換	復旧	2	60	120	6,000	—	巡回定期点検	バッテリー交換ランプ点灯
12	6	11	火		—	5131	新浜町	投入口地下部	排出弁	その他	B	現場	部品の劣化（機械）	部品交換	復旧	2	60	120	6,000	—	巡回定期点検	水位異常
13	7	24	水	21:02	×	8019	若葉町	投入口地下部	排水ポンプ	その他	B	現場	部品の劣化（機械）	部品交換	復旧	2	60	120	6,000	—	巡回定期点検	水位異常
14	8	8	木		—	センター	浜風町	センター	切替機	その他	B	現場	部品の劣化（電気）	部品交換	復旧	2	60	120	6,000	—	巡回定期点検	バッテリー交換ランプ点灯
15	11	27	水		—	センター	浜風町	センター	防塵機	その他	B	現場	部品の劣化（電気）	部品交換	復旧	2	60	120	6,000	—	巡回定期点検	バッテリー交換ランプ点灯
16	11	28	木		—	3081	新浜町	投入口地上部	その他	その他	B	現場	部品の劣化（電気）	部品交換	復旧	2	15	30	1,500	—	巡回定期点検	蓄電池交換
17	12	12	木		—	30178	陽光町	投入口地下部	貯留ドラム	その他	B	現場	部品の劣化（電気）	部品交換	復旧	2	60	120	6,000	—	巡回定期点検	バッテリー交換ランプ点灯

18	12	13	金	13:30	—	32038	南浜町	投入口地下部	排水ポンプ	その他	B	現場	排水ポンプ不良	排水ポンプ交換	復旧	3	120	360	18,000	—	巡回定期点検	停止不良
19	12	17	火		—	センター	浜風町	センター	防塵機	開異常	B	現場	部品の劣化（機械）	部品交換	復旧	2	30	60	3,000	—	巡回定期点検	I 系均圧弁用
20	12	20	金	16:00	—	9019	若葉町	投入口地下部	その他	その他	B	現場	部品の劣化（機械）	部品交換	復旧	2	60	120	6,000	—	巡回定期点検	水位異常フロート交換
21	1	4	土		—	12103	潮見町	投入口地下部	排出弁	その他	B	現場	部品の劣化（電気）	部品交換	復旧	2	60	120	6,000	—	巡回定期点検	バッテリー交換ランプ点灯
22	1	4	土		—	12131	潮見町	投入口地上部	バケット	開かない	B	現場	部品の劣化（機械）	部品交換	復旧	2	60	120	6,000	—	巡回定期点検	ラッチ交換
23	1	7	火		—	30118	陽光町	投入口地下部	貯留ドラム	その他	B	現場	部品の劣化（電気）	部品交換	復旧	2	60	120	6,000	—	巡回定期点検	バッテリー交換ランプ点灯
24	1	7	火		—	1011	浜風町	投入口地上部	バケット	開かない	B	現場	部品の劣化（機械）	部品交換	復旧	2	60	120	6,000	—	巡回定期点検	ラッチ交換
25	2	21	金		—	11071	緑町	投入口地上部	カギ	回らない	B	現場	カギ穴引っ掛かり	部品交換	復旧	3	60	180	9,000	—	巡回定期点検	コインマスター交換

※作業時間は、現場までの行き帰りの時間も含みます。

※定時（運転）中かどうかは、異常発生時刻より判断しています。

★ 4月 1日～ 3月31 日 R6年：25件 R5年：30件 R4年：118件

レベル	作業目安
A	センターの遠隔操作で復旧したもの
B	現場での状況確認や作業をして工数480人分以内に復旧したもの
C	復旧に工数480人以上費やしたもの及び重大なトラブルに発展するものorしたもの
？	上記以外の事例で判定が難しいもの

※ 2 回以上同一事象で同じ投入口で発生したものについては報告時に、 レベルをCに修正する。

※作業時間は、日報に記載されていないものは、おおむねの時間を聞き取って記入しています

※年次点検は、年間を通して点検箇所を定めて計画的に行っているため、年に一度しか点検しない箇所もあります。

※システム停止とはセンターの監視抑制システムが停止したものです。その他についても、その投入口もしくはその系統が停止しています。

パイプライン運転報告《トラブル等対応記録》令和6年4月1日～令和7年3月31日

【問い合わせ】

◆システム異常発報対応

システムが異常を発報したものであり、全地域もしくは系統もしくは個々の機器が停止したものです。

◆利用者からの連絡対応

利用者からの電話・メール等による問い合わせに対応したものです。

◆巡回及び定期点検で発見された不具合

巡回及び定期点検時に発見されたものです。

実際は発生していない費用です。
※目安単位（50円/人・分）



NO	月	日	曜日	時間	定時 運転	箇所 (セン)	町名	機器名 (大分類)	機器名 (小分類)	状態	レベル	確認 場所	トラブル確認状況	作業内容	作業 結果	作業 人数	作業 時間	工数 (人)	労務費 (円)	住民 起因	システム異常/ 巡回・定期点検	備考
1	4	4	木	16:25	—	30128	陽光町	投入口地上部	カギ	回らない	B	現場	カギ穴"開"の状態	合カギで正位置にもどす	復旧	2	10	20	1,000	◎	問い合わせ対応	
2	4	10	水	15:03	—	4039	高浜町	投入口地上部	カギ	回らない	B	現場	コインマスター不良	コインマスター交換	復旧	2	45	90	4,500	—	問い合わせ対応	
3	4	10	水	15:13	—	6041	浜風町	投入口地上部	カギ	回らない	B	現場	電気配線接触不良	電気錠調整	復旧	2	40	80	4,000	—	問い合わせ対応	
4	4	10	水	15:21	—	8059	若葉町	投入口地上部	カギ	回らない	B	現場	コインマスター不良	コインマスター交換	復旧	2	45	90	4,500	—	問い合わせ対応	
5	4	25	木	9:05	—	12031	潮見町	投入口地上部	バケット	閉まらない	B	現場	バケット下にごみ詰り	ごみ除去・清掃	復旧	2	10	20	1,000	◎	問い合わせ対応	バケット下にごみ有り（指定ごみ袋以外）
6	5	16	木	9:50	—	11031	緑町	投入口地上部	カギ	回らない	B	現場	カギ穴"開"の状態	合カギで正位置にもどす	復旧	2	5	10	500	◎	問い合わせ対応	
7	5	23	木	11:20	—	5049	高浜町	投入口地上部	カギ	回らない	B	現場	カギ穴"開"の状態	合カギで正位置にもどす	復旧	2	5	10	500	◎	問い合わせ対応	
8	5	24	金	12:45	—	9029	若葉町	投入口地上部	カギ	回らない	B	現場	カギ穴"開"の状態	合カギで正位置にもどす	復旧	2	5	10	500	◎	問い合わせ対応	
9	5	30	木	10:55	—	11031	緑町	投入口地上部	カギ	回らない	B	現場	部品の劣化（機械）	部品交換	復旧	2	45	90	4,500	—	問い合わせ対応	
10	5	31	金	16:30	—	5029	高浜町	投入口地上部	その他	その他	B	現場	確認	点検・確認	復旧	1	10	10	500	—	問い合わせ対応	投入口横扉の隙間対応
11	6	3	月	11:10	—	11061	緑町	投入口地上部	カギ	回らない	B	現場	バケット下にごみ詰り	ごみ除去・清掃	復旧	2	10	20	1,000	◎	問い合わせ対応	バケット下にごみ有り
12	6	3	月	11:35	—	5049	高浜町	投入口地上部	カギ	回らない	B	現場	貯留槽にごみ詰り・残留	運転実施にてごみ搬送	復旧	2	60	120	6,000	◎	問い合わせ対応	貯留部にごみ堆積
13	6	10	月	11:30	—	5089	高浜町	投入口地上部	バケット	開かない	B	現場	電気配線接触不良	電気配線等調整	復旧	2	10	20	1,000	—	問い合わせ対応	
14	7	1	月	9:05	—	8029	若葉町	投入口地上部	カギ	回らない	B	現場	コインマスター不良	コインマスター交換	復旧	2	60	120	6,000	—	問い合わせ対応	
15	7	1	月	11:40	—	11031	緑町	投入口地上部	バケット	開かない	B	現場	電気配線接触不良	電気配線等調整	復旧	2	20	40	2,000	—	問い合わせ対応	
16	7	19	金	13:45	—	12143	潮見町	投入口地上部	カギ	回らない	B	現場	カギ穴"開"の状態	合カギで正位置にもどす	復旧	2	5	10	500	◎	問い合わせ対応	
17	7	22	月	9:00	—	6021	浜風町	投入口地上部	カギ	回らない	B	現場	カギ穴"開"の状態	合カギで正位置にもどす	復旧	2	5	10	500	◎	問い合わせ対応	

18	7	27	土	10:50	×	12061	湖見町	投入口地上部	バケツ	閉まらない	B	現場	貯留槽にごみ詰り・残留	ごみ除去・清掃	復旧	2	10	20	1,000	◎	問い合わせ対応	貯留部にごみ堆積（燃えないごみ有り）
19	8	5	月	10:40	—	10029	若葉町	投入口地上部	カギ	回らない	B	現場	カギ穴引っ掛かり	給脂	復旧	2	10	20	1,000	—	問い合わせ対応	
20	8	5	月	13:00	—	8029	若葉町	投入口地上部	バケツ	閉まらない	B	現場	バケツ下にごみ詰り	ごみ除去・清掃	復旧	2	10	20	1,000	◎	問い合わせ対応	バケツ下にごみ有り
21	8	8	木	10:51	—	8029	若葉町	投入口地上部	バケツ	閉まらない	B	現場	貯留槽にごみ詰り・残留	ごみ除去・清掃	復旧	2	10	20	1,000	◎	問い合わせ対応	バケツ下に発砲スチロール
22	8	14	水	9:05	—	8029	若葉町	投入口地上部	マクリツ	その他	B	現場	レベル計に汚れ付着	ごみ除去・清掃	復旧	2	15	30	1,500	—	問い合わせ対応	満杯（赤ランプ）が解消されない
23	8	14	水	16:30	—		陽光町	その他		異音	B	現場	確認	点検・確認	復旧	2	40	80	4,000	—	問い合わせ対応	マンホールのがたつき
24	9	3	火	15:20	—	12021	湖見町	投入口地上部	バケツ	開かない	B	現場	貯留槽にごみ詰り・残留	ごみ除去・清掃	復旧	2	10	20	1,000	—	問い合わせ対応	貯留部にごみ堆積
25	9	4	水	15:45	—	12021	湖見町	投入口地上部	マクリツ	その他	B	現場	電気配線接触不良	電気配線等調整	復旧	2	40	80	4,000	—	問い合わせ対応	停電時の表示
26	9	11	水	9:45	—	5059	高浜町	投入口地上部	バケツ	開かない	B	現場	電気配線接触不良	電気錠調整	復旧	2	15	30	1,500	—	問い合わせ対応	
27	9	11	水	16:15	×	12021	湖見町	投入口地上部	バケツ	開かない	B	現場	部品の劣化（電気）	部品交換	復旧	2	50	100	5,000	—	問い合わせ対応	
28	9	12	木	16:30	×	30138	陽光町	投入口地上部	カギ	回らない	B	現場	カギ穴"開"の状態	合カギで正位置にもどす	復旧	2	5	10	500	◎	問い合わせ対応	
29	9	20	金	9:00	—	33128	陽光町	投入口地上部	バケツ	閉まらない	B	現場	その他	ごみ除去・清掃	復旧	2	15	30	1,500	◎	問い合わせ対応	バケツ中にプラスチック製品の詰まり
30	10	2	水	9:35	—	11101	緑町	投入口地上部	バケツ	開かない	B	現場	部品の劣化（電気）	部品交換	復旧	4	60	240	12,000	—	問い合わせ対応	各種部品交換
31	10	3	木	16:50	—	11101	陽光町	投入口地上部	バケツ	開かない	B	現場	その他	電気錠調整	復旧	2	30	60	3,000	—	問い合わせ対応	確認時、バケツ開閉可能
32	10	4	金	9:20	×	11061	緑町	投入口地上部	バケツ	開かない	B	現場	バケツ下にごみ詰り	ごみ除去・清掃	復旧	2	15	30	1,500	◎	問い合わせ対応	バケツ下にごみ有り（指定ごみ袋以外）
33	10	9	水	12:25	—	11101	緑町	投入口地上部	バケツ	開かない	B	現場	電気配線接触不良	電気配線等調整	復旧	2	20	40	2,000	—	問い合わせ対応	
34	10	28	月	15:57	—	8059	若葉町	投入口地上部	カギ	回らない	B	現場	カギ穴"開"の状態	合カギで正位置にもどす	復旧	2	5	10	500	◎	問い合わせ対応	
35	10	30	水	9:20	—	33058	海洋町	投入口地上部	バケツ	開かない	B	現場	部品の劣化（電気）	部品交換	復旧	2	120	240	12,000	—	問い合わせ対応	
36	10	31	木	15:30	—	11031	緑町	投入口地上部	バケツ	開かない	B	現場	部品の劣化（電気）	部品交換	復旧	2	50	100	5,000	—	問い合わせ対応	
37	12	9	月	9:30	—	11041	緑町	投入口地上部	バケツ	開かない	B	現場	部品の劣化（機械）	部品交換	復旧	2	20	40	2,000	—	問い合わせ対応	
38	12	13	金	14:40	—	6051	浜風町	投入口地上部	バケツ	開かない	B	現場	部品の劣化（機械）	部品交換	復旧	2	60	120	6,000	—	問い合わせ対応	
39	12	17	火	10:40	—	30128	陽光町	投入口地上部	バケツ	閉まらない	B	現場	貯留槽にごみ詰り・残留	ごみ除去・清掃	復旧	2	15	30	1,500	—	問い合わせ対応	
40	12	20	金	17:05	—	11101	緑町	投入口地上部	バケツ	開かない	B	現場	電気配線接触不良	点検・確認	復旧	2	10	20	1,000	—	問い合わせ対応	
41	12	27	金		—	8059	若葉町	投入口地上部	カギ	回らない	B	現場	カギ穴"開"の状態	合カギで正位置にもどす	復旧	2	5	10	500	◎	問い合わせ対応	
42	12	31	火	11:45	—	11091	緑町	投入口地上部	バケツ	閉まらない	B	現場	バケツ下にごみ詰り	ごみ除去・清掃	復旧	2	5	10	500	—	問い合わせ対応	
43	1	7	火	15:30	—	11041	緑町	投入口地上部	バケツ	閉まらない	B	現場	バケツ下にごみ詰り	ごみ除去・清掃	復旧	2	10	20	1,000	—	問い合わせ対応	
44	1	16	木	15:30	—	33118	海洋町	投入口地上部	バケツ	閉まらない	B	現場	貯留槽にごみ詰り・残留	ごみ除去・清掃	復旧	1	10	10	500	—	問い合わせ対応	
45	1	28	火	10:50	—	3071	新浜町	投入口地上部	バケツ	閉まらない	B	現場	バケツ下にごみ詰り	ごみ除去・清掃	復旧	2	10	20	1,000	—	問い合わせ対応	
46	2	3	月	16:30	—	11031	緑町	投入口地上部	バケツ	開かない	B	現場	電気配線接触不良	電気配線等調整	復旧	2	50	100	5,000	—	問い合わせ対応	
47	2	10	月	9:55	×	5049	高浜町	投入口地上部	カギ	回らない	B	現場	カギ穴"開"の状態	合カギで正位置にもどす	復旧	2	5	10	500	◎	問い合わせ対応	
48	2	21	金	9:50	—	11081	緑町	投入口地上部	その他	異音	B	現場	ショックアブソーバー不良	部品交換	復旧	3	100	300	15,000	—	問い合わせ対応	ショックアブソーバー交換

49	2	24	月	12:15	—	11041	緑町	投入口地上部	バケット	閉まらない	B	現場	電気配線接触不良	電気配線等調整	復旧	1	20	20	1,000	—	問い合わせ対応	
50	2	26	水	14:10	—	30118	陽光町	投入口地上部	カギ	回らない	B	現場	カギ穴"開"の状態	合カギで正位置にもどす	復旧	1	5	5	250	◎	問い合わせ対応	
51	2	28	金	10:20	—	30118	陽光町	投入口地上部	カギ	回らない	B	現場	カギ穴"開"の状態	合カギで正位置にもどす	復旧	1	5	5	250	◎	問い合わせ対応	
52	3	7	金	10:40	—	12143	潮見町	投入口地上部	バケット	閉まらない	B	現場	貯留槽にごみ詰り・残留	ごみ除去・清掃	復旧	1	110	110	5,500	◎	問い合わせ対応	段ボール
53	3	7	金	10:50	—	11031	緑町	投入口地上部	バケット	開かない	B	現場	バケット下にごみ詰り	ごみ除去・清掃	復旧	2	5	10	500	—	問い合わせ対応	
54	3	15	土	9:30	—	3053	浜風町	投入口地上部	カギ	回らない	B	現場	カギ穴引っ掛かり	部品交換	復旧	1	60	60	3,000	—	問い合わせ対応	コインマスター交換
55	3	17	月	9:40	—	33038	陽光町	投入口地上部	バケット	閉まらない	B	現場	投入口下部シュートにごみ詰り	ごみ除去・清掃	復旧	2	20	40	2,000	—	問い合わせ対応	
56	3	25	火	10:55	—	4039	高浜町	投入口地上部	マクリット	その他	B	現場	部品の劣化（電気）	部品交換	復旧	2	200	400	20,000	—	問い合わせ対応	3/28 復旧完了（ヒューズ交換）
57	3	31	月	15:40	—	4019	高浜町	投入口地上部	カギ	回らない	B	現場	カギ穴"開"の状態	合カギで正位置にもどす	復旧	1	5	5	250	◎	問い合わせ対応	

※作業時間は、現場までの行き帰りの時間も含みます。
 ※定時（運転）中かどうかは、異常発生時刻より判断しています。
 ★4月1日～3月31日 R6年：57件 R5年：64件 R4年：34件

レベル	作業目安
A	センターの遠隔操作で復旧したもの
B	現場での状況確認や作業をして工数480人分以内に復旧したもの
C	復旧に工数480人分以上費やしたもの及び重大なトラブルに発展するものorしたもの
？	上記以外の事例で判定が難しいもの

※2回以上同一事象で同じ投入口で発生したものについては報告時に、レベルをCに修正する。
 ※作業時間は、日報に記載されていないものは、おおむねの時間を聞き取って記入しています
 ※年次点検は、年間を通して点検箇所を定めて計画的に行っているため、年に一度しか点検しない箇所もあります。
 ※システム停止とはセンターの監視抑制システムが停止したものです。その他についても、その投入口もしくはその系統が停止しています。

2024 年度 パイプライン運転に関するトラブル分析と対策案

1. 概要

本資料は、2024 年度に発生したパイプライン施設における運転トラブルのうち、住民による利用マナー違反が原因とされるケースについて整理し、今後の対応方針と対策を提案するものです。

2. トラブルの傾向と内容(主に住民起因)

- ・ 発生件数: 計 26 件(すべて住民起因)
- ・ 主な原因別内訳:
 - 「カギが回らない」: 13 件(50%)
 - 「バケットが閉まらない・開かない」: 10 件(38%)
 - 「排出弁・スクリュウ詰まり」: 3 件(12%)

3. 具体的な問題点と事例

(1) カギが回らない(13 件)

- ・ 主な原因: ごみ投入後にカギを戻さず放置(常時”開”の状態)
- ・ 対応: 合カギによる再設定作業(1 件あたり 5～10 分・500 円相当)

(2) バケットの閉まらない・詰まり(10 件)

- ・ 主な原因:
 - 指定ごみ袋以外の使用
 - 発泡スチロール・段ボール・プラスチック製品などの投入
- ・ 対応: 詰まり除去、清掃(1 件あたり 10～110 分・平均作業費 1,000～5,500 円)

(3) 地下部のごみ詰まり(3 件)

- ・ 教科書、ロール紙、段ボール等の不適切投入
- ・ 対応: 吸気弁・排出弁・スクリュウ詰まりの清掃、運転停止期間あり

4. 今後の対策案

(1) 利用マナー啓発の強化(住民向け)

- ・ 投入口付近に図解付き注意ポスターを設置
- ・ 「投入後はカギを戻す」表示の常設
- ・ マナー違反実例の掲示によるナッジ的注意喚起
- ・ 外国人住民向けにやさしい日本語・多言語対応案内の作成

(2) システム改善・予防策案

- ・ トラブルが多い投入口の重点点検実施
- ・ 投入口の開閉ログを取るセンサー導入の検討

- ・ バケット内の異物検知センサーの導入(長期的対策)

(3) 利用者の会での対応

- ・ 問題箇所の定期的報告と改善状況の共有
- ・ 啓発ポスターや文書の設置予算計上

5. 結論

住民起因の問題は、パイプラインの利用方法に起因しており、適切な利用啓発と設備上の補助的対策によって多くのトラブルは防止可能だと考えています。今後は「住民との協働による持続可能な運用」を目指し、段階的にパイプライン施設の適正利用を進めていきましょう。

2024 年度 利用者起因トラブル

NO	月	時間	箇所 (センター/ 投入口番号)	町名	機器名 (小分 類)	状態	レベル	ブル確認	作業内容	作業人 数 (人)	作業 時間 (分)	工数 (人・ 分)	労務費 (円)	住民起 因 (◎で表 示)	システム 異常/ 巡回・定 期点検/ 問い合 わせ対	備考
4	5	11:20	5049	高浜町	カギ	回らない	B	カギ穴"開"の状態	合カギで正作動にもどす	2	5	10	500	◎	問い合わせ対応	
7	6	11:35	5049	高浜町	カギ	回らない	B	故障時にのみ閉り状態	運送設備にてごみ搬送	2	60	120	6,000	◎	問い合わせ対応	貯留部にゴミ堆積
19	2	9:55	5049	高浜町	カギ	回らない	B	カギ穴"開"の状態	合カギで正作動にもどす	2	5	10	500	◎	問い合わせ対応	
20	2	5:38	5079	高浜町	スクリュウ	ごみ詰り	C	故障時にのみ閉り状態	ごみ除去・清掃	4	150	600	30,000	◎	システム異常	バケット下にごみ有り
25	3	5:56	5039	高浜町	排出機弁	閉異常	B	排出口にごみのみ込み	ごみ除去・清掃	2	60	120	6,000	◎	システム異常	教科書、ノート
26	3	15:40	4019	高浜町	カギ	回らない	B	カギ穴"開"の状態	合カギで正作動にもどす	1	5	5	250	◎	問い合わせ対応	
5	5	12:45	9029	若葉町	カギ	回らない	B	カギ穴"開"の状態	合カギで正作動にもどす	2	5	10	500	◎	問い合わせ対応	
11	8	13:00	8029	若葉町	バケット	閉まらない	B	バケット下にごみ有り	ごみ除去・清掃	2	10	20	1,000	◎	問い合わせ対応	バケット下にごみ有り
12	8	10:51	8029	若葉町	バケット	閉まらない	B	故障時にのみ閉り状態	ごみ除去・清掃	2	10	20	1,000	◎	問い合わせ対応	バケット下に異物スチロール
16	10	15:57	8059	若葉町	カギ	回らない	B	カギ穴"開"の状態	合カギで正作動にもどす	2	5	10	500	◎	問い合わせ対応	
17	12		8059	若葉町	カギ	回らない	B	カギ穴"開"の状態	合カギで正作動にもどす	2	5	10	500	◎	問い合わせ対応	
21	2	5:26	8069	若葉町	排出機弁	閉異常	B	排出口にごみのみ込み	ごみ除去・清掃	2	60	120	6,000	◎	システム異常	ロープの破損、異物混入
2	4	9:05	12031	潮見町	バケット	閉まらない	B	バケット下にごみ有り	ごみ除去・清掃	2	10	20	1,000	◎	問い合わせ対応	バケット下にゴミ(紙屑)
8	7	13:45	12143	潮見町	カギ	回らない	B	カギ穴"開"の状態	合カギで正作動にもどす	2	5	10	500	◎	問い合わせ対応	
10	7	10:50	12061	潮見町	バケット	閉まらない	B	故障時にのみ閉り状態	ごみ除去・清掃	2	10	20	1,000	◎	問い合わせ対応	異物混入による故障発生(バケット)
18	1	5:46	12071	潮見町	吸気弁	閉異常	B	排出口にごみのみ込み	ごみ除去・清掃	2	20	40	2,000	◎	システム異常	原因:段ボール
24	3	10:40	12143	潮見町	バケット	閉まらない	B	故障時にのみ閉り状態	ごみ除去・清掃	1	110	110	5,500	◎	問い合わせ対応	段ボール
9	7	9:00	6021	浜風町	カギ	回らない	B	カギ穴"開"の状態	合カギで正作動にもどす	2	5	10	500	◎	問い合わせ対応	
1	4	16:25	30128	陽光町	カギ	回らない	B	カギ穴"開"の状態	合カギで正作動にもどす	2	10	20	1,000	◎	問い合わせ対応	
13	9	16:30	30138	陽光町	カギ	回らない	B	カギ穴"開"の状態	合カギで正作動にもどす	2	5	10	500	◎	問い合わせ対応	
14	9	9:00	33128	陽光町	バケット	閉まらない	B	その他	ごみ除去・清掃	2	15	30	1,500	◎	問い合わせ対応	バケット下にゴミ(紙屑)の混入
22	2	14:10	30118	陽光町	カギ	回らない	B	カギ穴"開"の状態	合カギで正作動にもどす	1	5	5	250	◎	問い合わせ対応	
23	2	10:20	30118	陽光町	カギ	回らない	B	カギ穴"開"の状態	合カギで正作動にもどす	1	5	5	250	◎	問い合わせ対応	
3	5	9:50	11031	緑町	カギ	回らない	B	カギ穴"開"の状態	合カギで正作動にもどす	2	5	10	500	◎	問い合わせ対応	
6	6	11:10	11061	緑町	カギ	回らない	B	バケット下にごみ有り	ごみ除去・清掃	2	10	20	1,000	◎	問い合わせ対応	バケット下にごみ有り
15	10	9:20	11061	緑町	バケット	開かない	B	バケット下にごみ有り	ごみ除去・清掃	2	15	30	1,500	◎	問い合わせ対応	バケット下にゴミ(紙屑)の混入



ごみのまな-（マナー）いはん で ぱいぷらいん（パイプライン）が とまりました

さいきん、ごみ を ただしく すてない ひと がふえて、ぱいぷらいん（パイプライン）が つまって とまること が おおくなって います。ぱいぷらいん が とまると、みなさん が ごみ を すてることができません。また、しゅうり（なおす こと）に おおくの おかねが かかります。このおかね は、ぜいきん（あしやしきんのおかね）から でていま す。つまり、まな-（マナー）を まもらない ひと が いると、みんなの せいかつや おかねに わるい えいきょうが あります。これからも ぱいぷらいん を つかいつづける ために、ひとり ひとりが きまり を まもって ごみ を す て る こ と がとても たいせつです。



わかば7ばん

（ふとん・ようふく・りっく）



たかはま2ばん

（かせつとてーぷ・どらいやーなど）



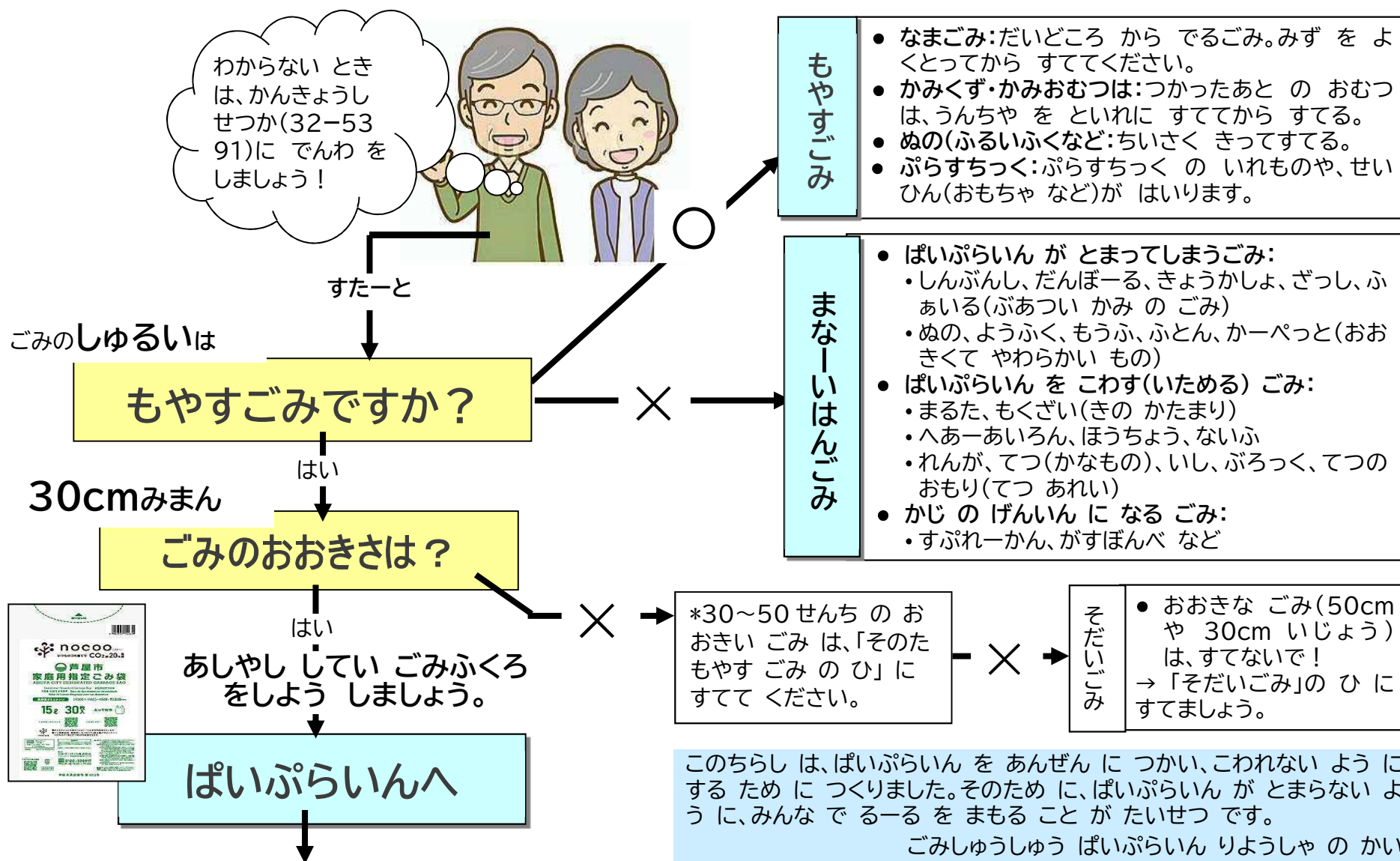
わかば6ばん

（ほうちょう・びん）



ぱいぷらいん(パイプライン) に すてていい ごみはなに？

ぱいぷらいんしせつ を つづけて つかうための るーる(きまり)



令和 6 年度の振り返りについて

芦屋市

1 代替収集の検討

昨年度は、ワーキンググループで、今後 2 年間について、重点的に計画を立てて、進めていくことで利用者の会と共通認識を持つことができました。

特に今年度からのファシリテーター導入に向けて話し合いを行い、3 月には、臨時の協議会の開催させていただき、ファシリテーターの導入について、ご報告させていただき、令和 7 年度すぐに導入できるように芦屋市としては、事務手続きを行いました。現在は、ファシリテーター導入の入札手続き中です。

また、実際にごみ収集業務を行っている収集事業課とは特に連携を行い、ワーキンググループでは意見を聞きながら利用者の会のみなさまへは、実務の現状も報告して代替収集の話し合いを進めております。

2 運転方法の変更に伴う CO2 削減

令和 6 年度も利用者の会及び T M E S と連携しながら引き続き CO2 削減に取り組みました。令和 5 年度実績では、基準年度よりも削減率が 16.2 % となりました。令和 6 年度については現在データ収集中ですが、さらなる削減率が見込まれます。

しかし、老朽化による輸送管の穴あきや投入口に投入してはいけないごみによる運転停止回数が増加しております。特に芦屋浜地区の輸送管は、導入後約 45 年以上経過しており、老朽化による輸送管の穴あきは、さらに増加していくと想定されます。運転停止になると、復旧作業に伴う通気運転も必然的に増えますので、輸送管の計画的な補修や投入できないごみの啓発も行っていきます。

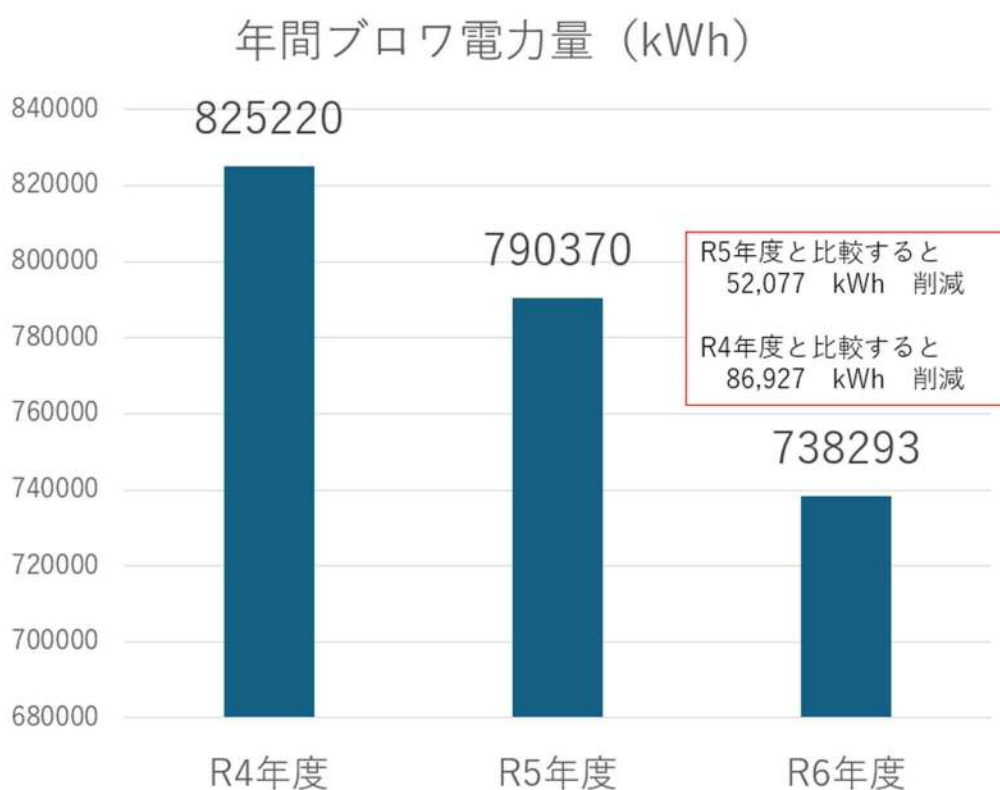
TMES

1.システム異常について

システム異常は部品劣化や輸送管への浸入水による影響で増えておりますので、輸送管については、カメラ調査の結果を基に置換・補修等をご提案いたします。問い合わせ件数は若干減少しており、今後巡回点検時に早期に部品交換を行う等により、利用者様のご不便となる問い合わせ件数を減らすことに注力いたします。今後も経年劣化等による不具合が増えると思われませんが、件数を減らせるように努めます。

2.電気使用量の削減について

電気使用量の削減について、令和4年度と令和6年度を比較すると、86,927kWh（約10%）削減となりました。皆様にご協力いただき、心より感謝申し上げます。尚、15%削減を目標にいたしましたが、異常発生による運転対応等により目標に届きませんでした。令和7年度は、目標を達成できるように取り組んでまいります。※令和5年度は定時満杯運転や輸送管置換工事による長期間の運転停止がありましたので、令和4年度の電気使用量と比較いたしました。



ゴミ収集パイプライン利用者の会 2025年度活動目標

●4つの柱

1. 継続的な情報収集

私たちは、情報を力とする民主主義の原則に則り、無関心が最大の問題と認識しています。芦屋市だけでなく、他の自治体やパイプライン施設を訪れ、第一線で得られる情報を積極的に収集します。この持続的情報収集活動を通じ、私たちは現状の理解を深め、適切な行動を取ることができます。

2. パイプライン廃止に伴う代替案作成やごみ問題に関する解決策の提案

収集した情報を、「ゴミ収集パイプライン利用者の会」の会員、パイプラインの利用者、市議会の議員などに提供します。さらに、私たちの経験と知識を活かし、パイプライン廃止に伴う代替案作成やごみ問題に関する解決策を提案します。

3. 啓発・啓蒙及び注意喚起活動

不法投棄はパイプラインの劣化、詰まり、無駄なコストの増加、そして寿命の短縮を招きます。これを防ぐため、芦屋浜や南芦屋に住むパイプライン利用者を対象に、正しい使い方を啓発します。説明会やチラシ配布など多様な方法を用いて、パイプラインの詰まりを「ゼロ」にすることを目指します。

4. 新しい街づくりの提案

市民と行政が適切な役割を果たし、パートナーシップを築くことが必要です。私たちは、積極的な参加を基盤に協働による街づくりを提案し、実現を目指します。市民が主体となった新しい街づくりのモデルを築き上げます。

具体的目標(2025 年度)

1. 利用者が原因のパイプライン停止をゼロに
2. 利用者の会内で情報を迅速に共有
3. 芦屋市・ファシリテーターとともに代替案を深掘り
4. 省エネ運転とごみ減量で基準年(平成 18 年度～平成 25 年度の平均値)対比 20%以上の CO₂削減を実現

最終ゴール 条例で定められた使用期限までパイプラインを安全に維持しつつ、市民主体の街づくりモデルを完成させる。

令和 7 年度活動の目標

芦屋市

1 代替収集の検討（フェーズ 2）

令和 7 年度となり、2 年間のスケジュールにおいてはステップ 2 から 5 までとなります。

内容は、「情報収集の分析・整理、実証実験に向けた代替案の作成など」となります。

これらの内容を引き続き、「ごみカート」を柱に、複数の代替案の作成を行います。今年度 7 月頃よりファシリテーターを導入し、公平中立な立場及び視点から差配をいただき、代替案の作成などを推進してまいります。芦屋市廃棄物運搬用パイプライン施設の運用期間を定める条例にもございますが戸建てやマンション等の住宅形態に応じて、検討する必要もございますので既に使用されているごみ収集方法（ごみボックスなど）も必要に応じて、話し合っていきます。

今年度行う「実証実験に向けた代替案の作成」はこれまで以上に意見集約・合意形成に時間がかかりますが、適宜、利用者の会とスケジュール管理を行いながら、進めていきます。

また、必要に応じて、環境施設課だけでなく、道路・公園課や収集事業課など公的機関の意見をワーキンググループ等で反映するようにしていきます。代替施設の維持管理等の運用について、利用される市民の皆さんで行うことになります。

来年度実施の実証実験につながる一年にしていきます。

2 運転方法の変更に伴う CO2 削減

昨年度に引き続き、パイプラインの利用者の利便性と CO2 削減効果のバランスも見ながら、運転方法の変更に伴う効果（メリット・デメリット）等を TMES と協力して、ワーキンググループ等で話し合っていきたいと思います。

TMES

1, 安定稼働への貢献

巡回点検で不具合対応を行い、異常発生を未然に防ぎ、システム異常や問い合わせを減らせるように努め、安定稼働に貢献いたします。

2, 電気使用量の削減

令和 6 年度同様に環境への取り組みとして CO₂排出量の削減として、電気使用量を減ら減らせるよう、効率的な運転を行ってまいります。

令和 7 年度は令和 4 年度から 15%の電気使用量削減を目標にして、今後も皆様のご協力のもと、社会貢献に取り組んでまいります。

今後 2 年間のスケジュール

この 2 年間のスケジュールは、ファシリテーターの専門的支援を活用しながら、芦屋市と利用者の会が協力して新しいごみ収集システムの合意形成と実現を目指すものです。

ステップ	期間	活動名
1	2025 年 1 月～3 月	●ファシリテーター導入計画の策定 導入目的を明確化し、必要なスキルや役割を定義します。芦屋市と利用者の会が連携して基盤を整備する重要なステップです。
2	2025 年 4 月～6 月	●入札準備とファシリテーター選定 公平かつ効果的な選定プロセスを実現するため、入札要件を整理し、最適な候補者を選出します。
3	2025 年 7 月～8 月	●プロジェクトキックオフと初期活動開始 ファシリテーターと関係者全員が初めて顔を合わせ、全体計画を共有します。この段階でプロジェクトが本格始動します。
4	2025 年 9 月～12 月	●代替案作成と月次議論の進行 ファシリテーターの主導で、月次会議を通じて代替案を具体化します。議論を深めることで、建設的な解決策を導き出します。
5	2026 年 1 月～3 月	●実証実験のための代替案の検討と修正 月次議論での成果をもとに、実証実験のための最終案を調整します。意見を集約し、関係者間の合意形成を進めます。
6	2026 年 4 月～5 月	●実証実験準備（環境整備と住民調整） 実証実験に向けた準備期間です。対象エリアを選定し、住民との調整や必要な設備の整備を行います。
7	2026 年 6 月～11 月	●実証実験の実施とデータ収集 実際の運用を試行する期間です。実験を通じて得られるデータを分析し、課題を明確化します。
8	2026 年 12 月	●実証結果の評価と次段階への準備 実験結果をもとに評価を行い、改善案を検討します。次年度に向けた具体的なアクションプランを策定します。
9	2027 年 1 月～3 月	●実証実験を踏まえた代替案の作成とゴミパイプライン協議会での承認 実証結果を反映した住宅形態別代替案をそれぞれ 3 案作成し、ゴミパイプライン協議会で承認します。

パイプラインにおける CO₂ 削減策について

● 芦屋市の目標

2050 年にカーボンニュートラルを実現するためには省エネ対策を強化し、2030 年までに現状(2019 年)よりも 48%削減、2050 年には 89%削減さらに、再生可能エネルギーを導入することにより、2050 年カーボンニュートラルを目指す。



● パイプラインの現状

電力使用量と CO₂ 削減の推移(4 年間)

年度	電力使用量 (kWh)	CO ₂ 排出量(kg-CO ₂)	削減率
基準	1,384,920	692,460	—
2020 年度	1,256,708	628,354	9.3%
2021 年度	1,268,914	634,457	8.3%
2022年度	1,201,932	600,966	13.2 %
2023年度	1,159,907	579,954	16.2 %

● 前提整理

- 市の目標:2030 年までに 48%、2050 年には 89%の CO₂削減(2019 年比)を目指す
- パイプラインの現状:2023 年度時点で 16.2%削減にとどまり、さらなる削減余地あり
- 課題:高齢化社会における利便性確保と、設備老朽化・維持費・環境負荷のバランス
- 究極の解決策:パイプラインの段階的廃止

●これからの CO₂削減策(新しいアイデア)

芦屋市のパイプラインにおける CO₂削減の中長期対策案の作成は、以下の理由から必要不可欠です。

1. 現行の運転方法変更による削減効果の限界

芦屋市では、ブローアの運転時間の見直しや満杯運転の最適化など、運転方法の変更により CO₂排出量の削減に取り組んでいます。これにより、電力量が 26%減少し、約 33 万円の電気代削減が実現しました。しかし、これらの対策は短期的な効果にとどまり、さらなる削減には限界があります。

2. パイプライン施設の老朽化と維持管理コストの増加

パイプライン施設は老朽化が進行しており、輸送管の腐食や亀裂からの雨水浸入により、運転停止や補修作業が頻発しています。これに伴い、維持管理コストが増加し、CO₂排出量の削減効果も相殺される可能性があります。

3. 代替収集方法への移行と長期的な戦略の必要性

芦屋市では、パイプラインの運用を段階的に終了し、代替収集方法への移行を検討しています。この移行には、設備投資や市民への周知など、長期的な計画と戦略が必要です。また、代替方法の選定においても、CO₂排出量の最小化を考慮する必要があります。

4. 地域全体の脱炭素化への貢献

芦屋市は、神戸市との広域連携によるごみ処理の効率化や脱炭素化を進めています。パイプライン施設の CO₂削減は、地域全体の脱炭素化目標の達成に寄与するため、中長期的な視点での対策が求められます。

以上の理由から、芦屋市のパイプライン施設における CO₂削減の中長期対策案の作成は、持続可能な環境と地域社会の実現に向けて不可欠です。

パイプライン廃止までの対策をフェーズを分けて実行していく例

フェーズ	内容	CO ₂ 削減	利便性配慮
第 1 段階	タイムシフト方式 運転時間帯を 1 日1回のみ限定して吸引を行う。 マナー向上による「通気運転ゼロ」達成キャンペーン	中	維持可 利便性を大きく損なわずに CO ₂ 排出量を効率的に減らす中間対策
第 2 段階	投入口のゾーン制運用(曜日でエリアを分ける)	高	一部対応必要
第 3 段階	回収方式の代替化 稼働頻度の低い投入口エリアで手押しカート等の回収方式を試行	最大	個別配慮あり
最終段階	廃止決定+再資源化強化	完全	公的支援が必要