

投入貯留施設

- **投入口**
利用者のゴミ投入部
- **ダストシュート**
高層建物の垂直方向移動用シュート管
- **貯留排出機**
投入されたゴミを一時貯留する槽
- **排出弁・貯留排出機弁**
貯留排出機と輸送管を仕切る弁
- **吸気弁**
輸送用空気の取り入れ用



投入口



貯留排出機

運搬施設

- **輸送管**
ゴミ輸送用の流路となる管
- **点検口**
配管の点検用
- **遮断弁**
輸送管路の遮断装置



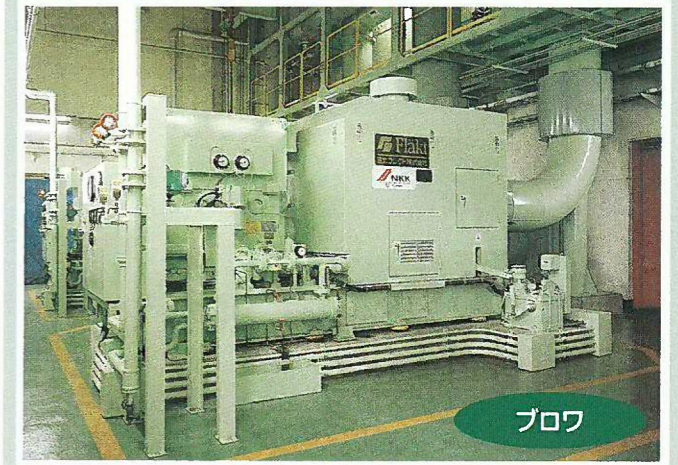
輸送管

収集センター施設

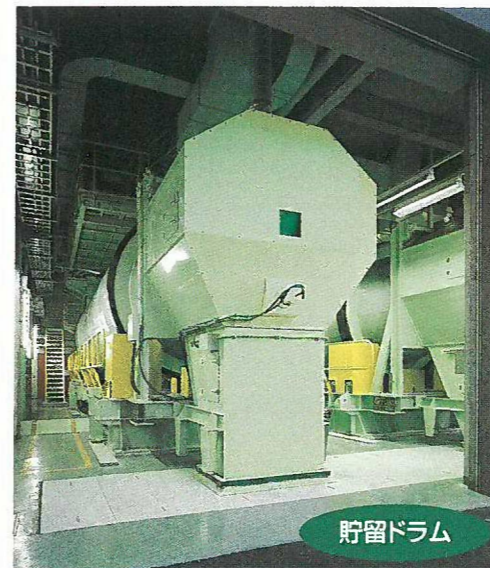
- **切替機**
配管系等の切替
- **分離機**
運ばれてきたゴミ・空気を分離する装置
- **防塵機**
空気をろ過する装置
- **ブロウ**
輸送管内に空気流と負圧を発生させる装置
- **脱臭装置**
臭いの吸着装置
- **貯留ドラム**
分離されたゴミや粉塵を貯留して輩出する装置
- **排出コンベア**
貯留ドラムからゴミピットへゴミを搬送する装置
- **中央制御装置**
運転制御や、監視・表示を行う装置



分離機



ブロウ



貯留ドラム



中央制御装置