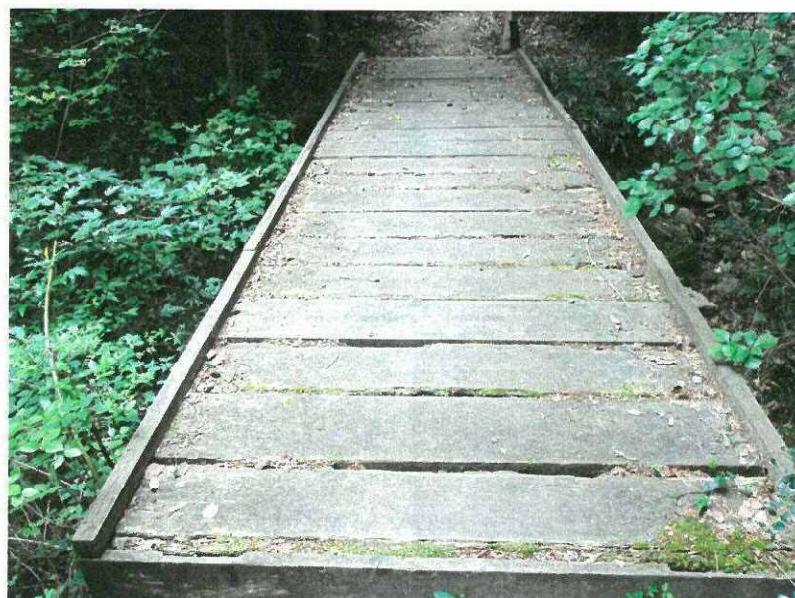


区分

工種

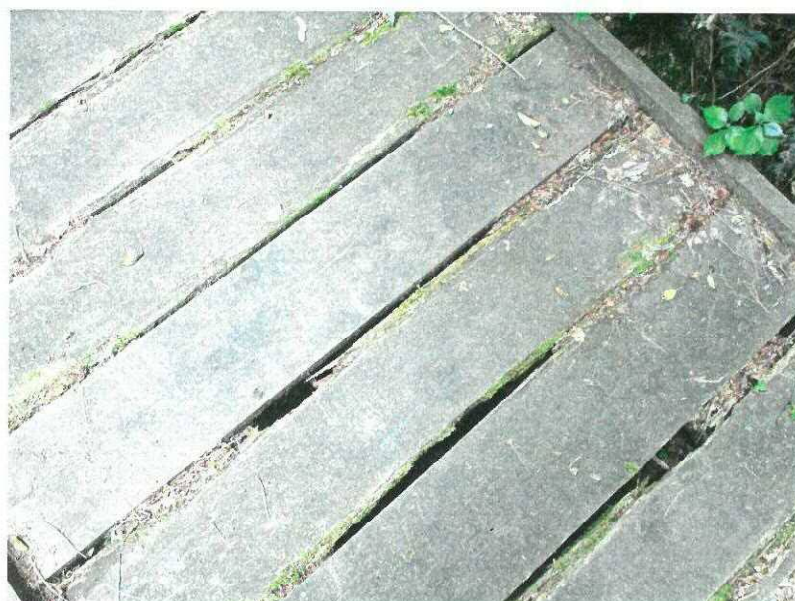
タイトル 芦有ゲート側木橋



区分

工種

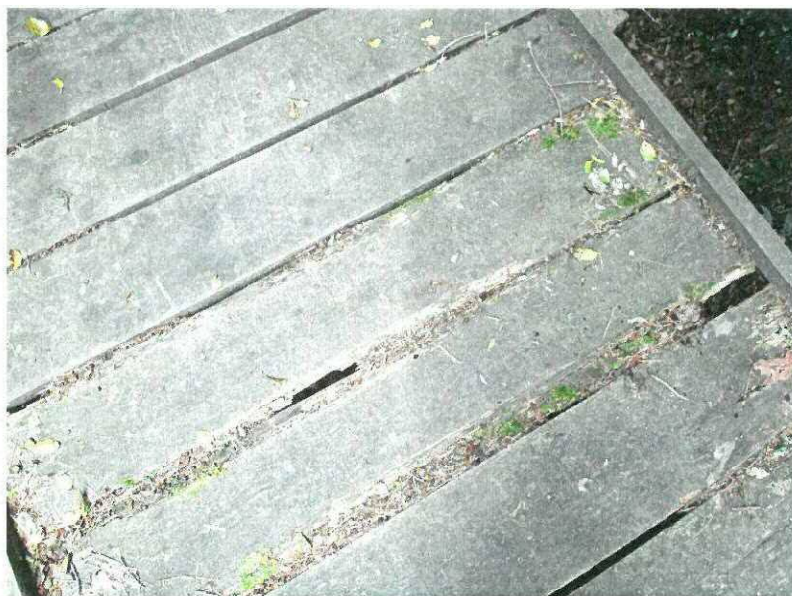
タイトル 芦有ゲート側木橋



区分

工種

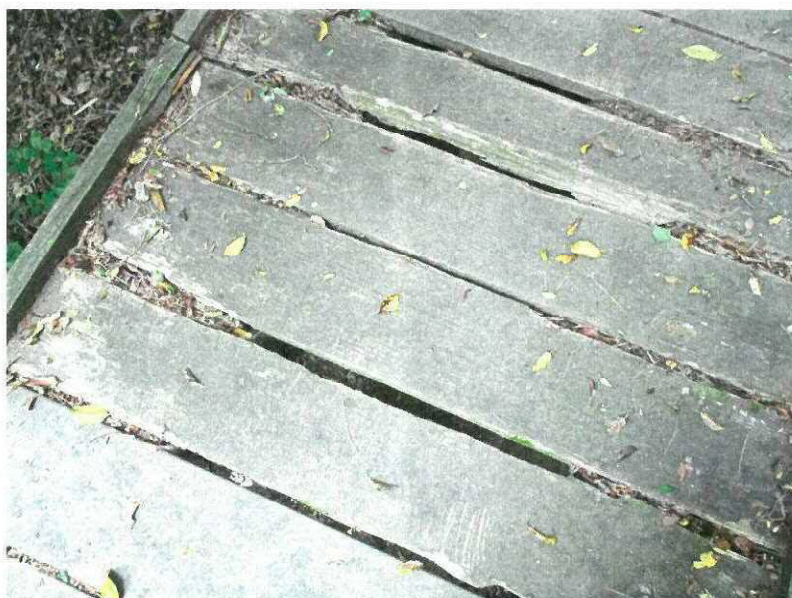
タイトル 芦有ゲート側木橋



区分

工種

タイトル 芦有ゲート側木橋



区分

工種

タイトル 芦有ゲート側木橋



区分

工種

タイトル 芦有ゲート側木橋



区分

工種

タイトル 芦有ゲート側木橋



区分

工種

タイトル 芦有ゲート側木橋



区分

---

工種

---

タイトル 旧炊事場側木橋

---

---



区分

---

工種

---

タイトル 旧炊事場側木橋

---

---



区分

---

工種

---

タイトル 旧炊事場側木橋

---

---



区分

工種

タイトル 旧炊事場側木橋



区分

工種

タイトル 旧炊事場側木橋



区分

工種

タイトル 旧炊事場側木橋



区分

---

工種

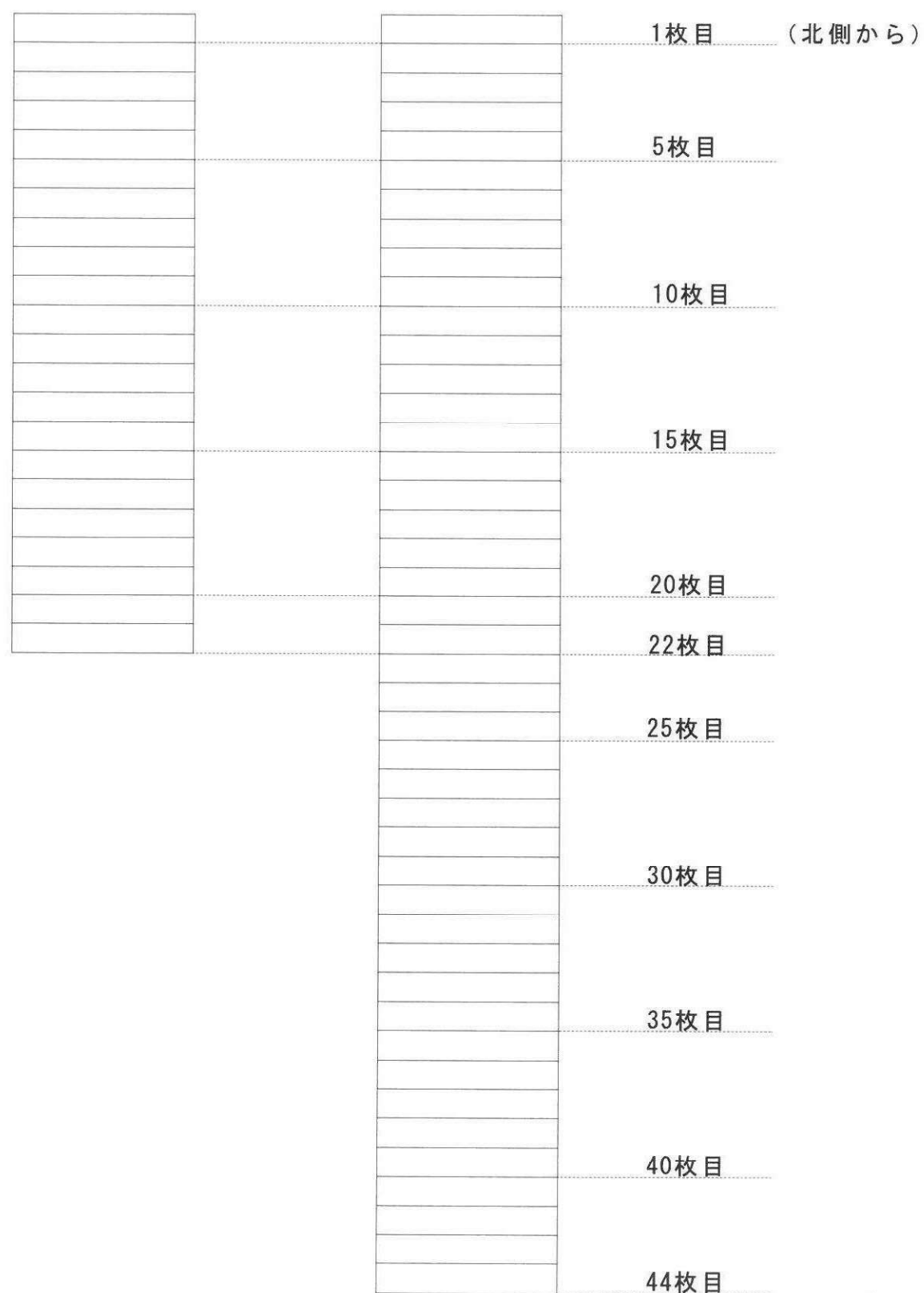
---

タイトル 旧炊事場側木橋

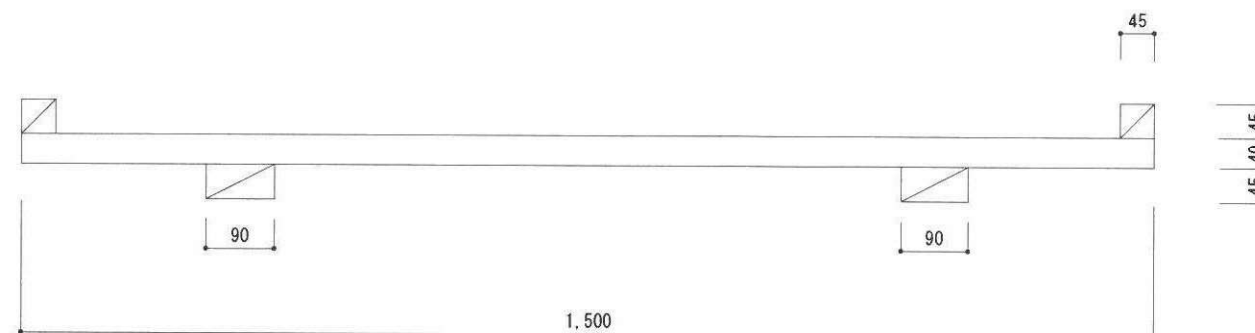
---

芦有ゲート側木橋

旧炊事場側木橋



木橋 断面図



補修必要箇所

芦有ゲート側木橋

踏み板 40×250×1.500 計10枚  
1. 3. 5. 6. 8. 9. 11. 12. 13. 14枚目

根太 45×45×3.000 計8本

割板 90×45×3.000 計8本

旧炊事場側木橋

踏み板 40×250×1.500 計14枚

1. 2. 3. 5. 6. 7. 8. 9. 12. 31. 34. 35. 41. 42枚目

根太 45×45×3.000 計6本

|                       |          |  |                           |                  |              |
|-----------------------|----------|--|---------------------------|------------------|--------------|
| Orientation<br>N<br>↑ | Comment: |  株式会社 近藤建設<br><a href="http://www.kondokensetsu.com">http://www.kondokensetsu.com</a> | Project: 旧屋外活動センター跡木橋現状調査 | Scale:           | Drawn: 近藤 誠人 |
|                       |          |  | Title: 平面図/断面図            | Date: 2016.05.06 | No. A-01     |



写真 1  
保安林看板



写真 2  
保安林看板



写真 3  
芦屋森の会看板





写真 4



写真 5



写真 6

本庄山許可標識



写真7  
広場



写真8



写真9  
木製ベンチ



写真 1 0  
伐採跡



写真 1 1  
伐採跡



写真 1 2  
伐採跡



写真 1 3

伐採跡(マーク付)



写真 1 4

伐採跡



写真 1 5

ハイキング道内の岩にマーク



写真 1 6  
休憩場所?



写真 1 7  
テーブル



写真 1 8  
リュック掛け?