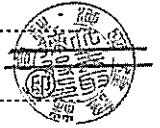


平成21年 月 日

芦屋市打出財産区共有財産管理者  
芦屋市

芦屋市長 山中 健 様

申請者 住所 兵庫県丹波市水戸町成松479-1  
会社名 池田建設株式会社  
氏名 代表取締役 池田 陽太郎  
電話 0795-82-0352



### 財産区共有地使用許可申請書

財産区共有地を使用したいので、下記のとおり関係書面を添付のうえ申請します。

#### 記

- 1 使用物件 (1) 所在 兵庫県 芦屋市 奥山  
(2) 地番 1  
(3) 地目 保安林  
(4) 地積 \_\_\_\_\_ m<sup>2</sup>
- 2 使用目的 国土交通省近畿地方整備局六甲砂防事務所発注の公共工事  
【黒越谷堰堤補強他1件工事】に関する工事用道路等の  
仮設備の設置に関する使用
- 3 使用期間 自 平成 21年 5月 1日  
至 平成 23年 1月 31日
- 4 使用料 ご指示のとおり  
使用条件

# 工事概要書

## 黒越谷堰堤補強他1件工事

平成21年3月

施工者 池田建設株式会社

発注者 国土交通省 近畿地方整備局 六甲砂防事務所

## ① 工 事 概 要

工 事 名 : 黒越谷堰堤補強他1件工事  
 工 事 場 所 : 兵庫県芦屋市奥山・山芦屋地内  
 工 期 : 平成21年 3月 5日 ~ 平成23年 1月31日  
 施 工 者 : 池田建設株式会社  
           本店住所 兵庫県丹波市氷上町成松479-1  
           電話番号 0795-82-0352  
           現場事務所 予定はあるが未設置(設置次第報告します)  
           現場代理人  
           氏名 池田 龍之介                   連絡 090-9119-4072  
           監理技術者  
           氏名 藤本 学                       連絡 090-8388-8313  
 発 注 者 : 国土交通省 近畿地方整備局 六甲砂防事務所 東六甲出張所  
           出張所住所 兵庫県神戸市東灘区岡本1-7-23  
           電話番号 078-451-6726

工 事 内 容 : 下表

### 黒越谷堰堤箇所

工種	数量	主な内容・規模
残土処理工	1式	発生搬出残土量約3300m <sup>3</sup>
植生工	1式	植生基材吹付約30m <sup>2</sup> ・芝張約370m <sup>2</sup>
作業土工	1式	床掘り約4100m <sup>3</sup> ・埋戻し約900m <sup>3</sup>
コンクリート堰堤本体工	1式	高さh=19.5m・堤長L=52.0m・使用コンクリート量約1200m <sup>3</sup>
コンクリート副堰堤工	1式	高さh=11.9m・堤長L=38.0m・使用コンクリート量約1240m <sup>3</sup>
コンクリート側壁工	1式	高さh=6.1~8.0m・延長L=37m×両岸・使用コンクリート量約660m <sup>3</sup>
間詰工	1式	使用コンクリート量約230m <sup>3</sup>
水叩工	1式	厚さt=1.2~1.9m・延長L=34m・使用コンクリート量約380m <sup>3</sup>
垂直壁工	1式	高さh=4.9m・堤長L=18.0m・使用コンクリート量約109m <sup>3</sup>
鋼製堰堤本体工	1式	高さh=5.0m・幅W=8.0m(水通部)
構造物取壊し工	1式	発生コンクリート殻約200m <sup>3</sup>
工事用道路工	1式	盛土約2300m <sup>3</sup> ・砕石敷均約250m <sup>2</sup> ・アスファルト舗装約100m <sup>2</sup>
仮水路工	1式	φ900仮設パイプ約250m×2重
水替工	1式	水替えポンプ設置

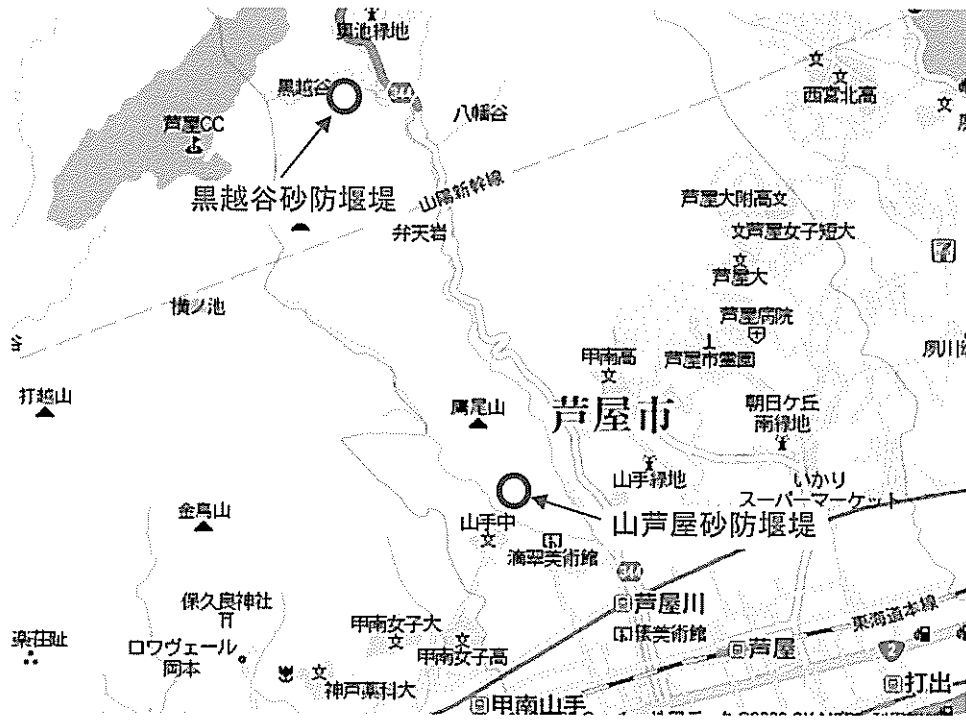
### 山芦屋鋼製枠堰堤箇所

工種	数量	主な内容・規模
水通し補強工	1式	高さh=2.0m・幅W=12.0m・使用コンクリート量約30m <sup>3</sup>
構造物取壊し工	1式	既設堰堤一部取壊し
撤去復旧工	1式	取壊部の一部復旧



### ③ 現場位置図

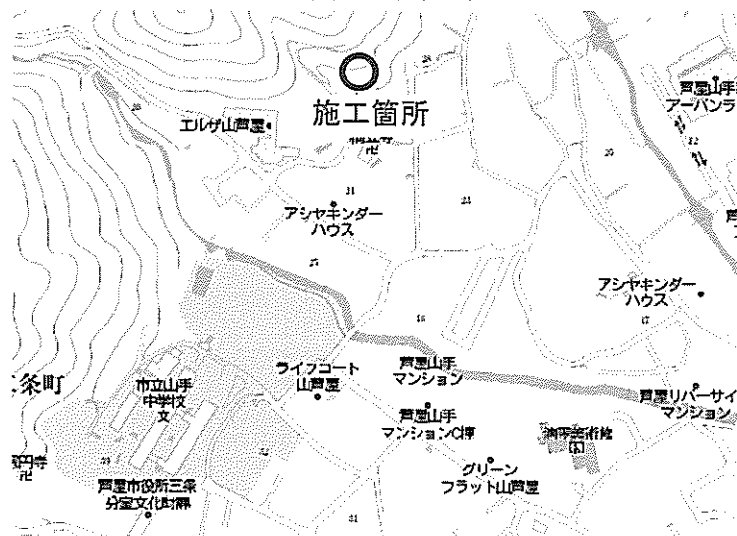
全体位置図



黒越谷砂防堰堤箇所



山芦屋砂防堰堤箇所



## ④ 安全対策

### ◆工事全般における作業上の注意事項

#### 1) 用地の管理・借地範囲について

- ・借地範囲以外の用地には、無断で立ち入らないようにします。
- ・借地範囲については別紙図面範囲とします。詳細な借地面積については事前に測量を行い、借地料等の使用条件について了承を得てからの施工とします。
- ・借地内における、立木の伐採や地山の掘削等については、作業前に作業計画を作成し、了承を得てからの作業とします。
- ・借地範囲内であっても、必要以上の掘削・盛土等を行わず、現況を残すように努めます。
- ・掘削、盛土等を施工した箇所については、低木の植栽・種子散布等を了承を得て行き、将来的な山林の緑化に努めます。

#### 2) 一般車両の安全通行について

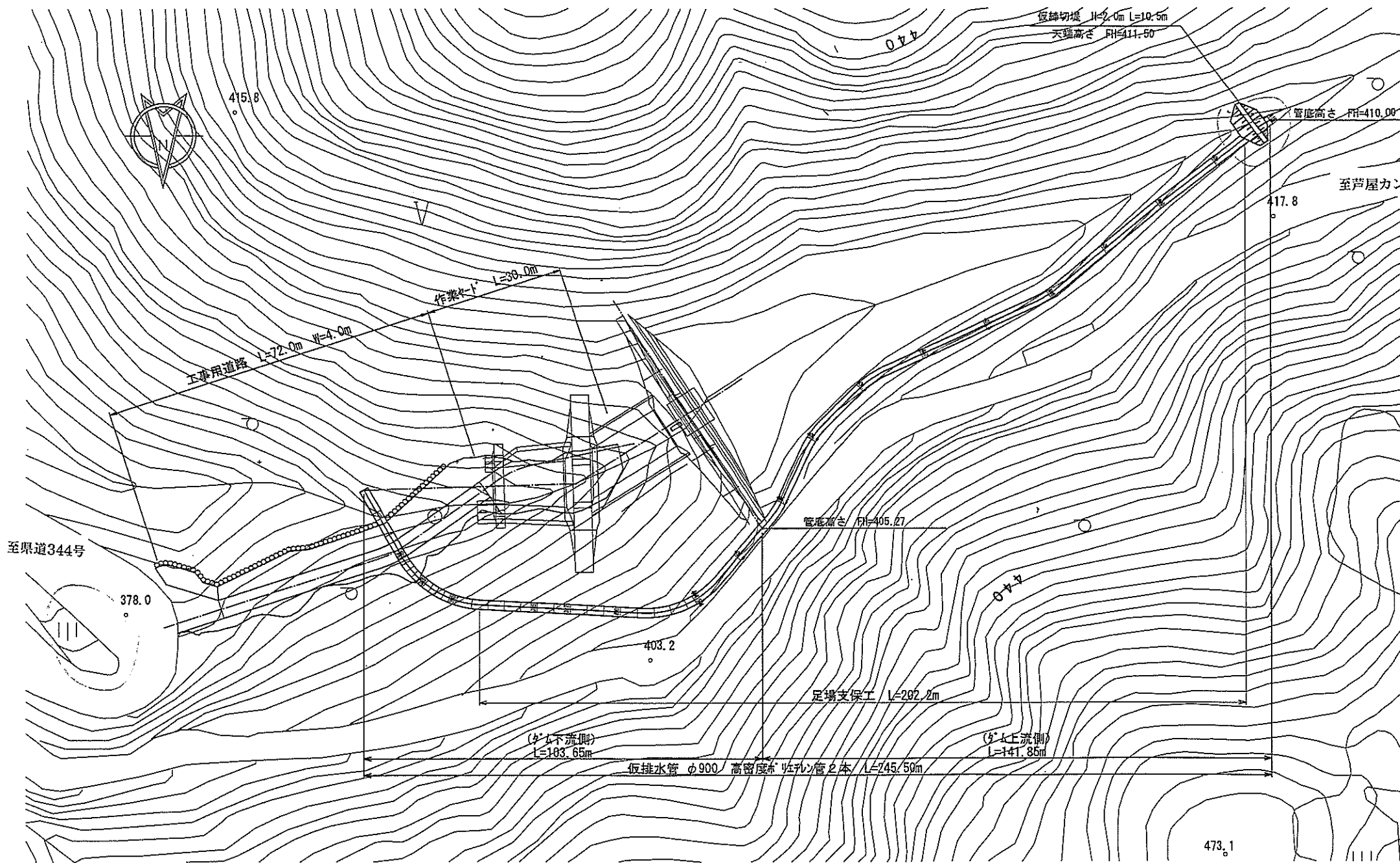
- ・一般車両、歩行者を第一に優先し走行いたします。また工事用車両の出口部では必ず一旦停止を行います。
- ・工事専用車両(ダンプトラック・生コン車・重機回送車等)の進入出時は出入口に、交通誘導員を配置します。
- ・工事施工期間中は週間工程表等を事前に配布して、翌週の作業内容等をお知らせします。

#### 3) 作業日・作業時間について

- ・作業日につきましては、月曜日～土曜日とし原則日曜日は休みとします。
- ・作業時間につきましては、8時～17時30分を基本としますが、作業工程の都合で残業を行う場合があります。

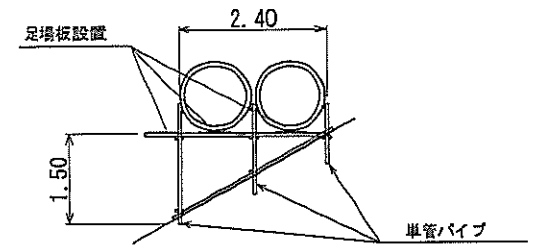
# 仮排水管設置計画図

S=1:500

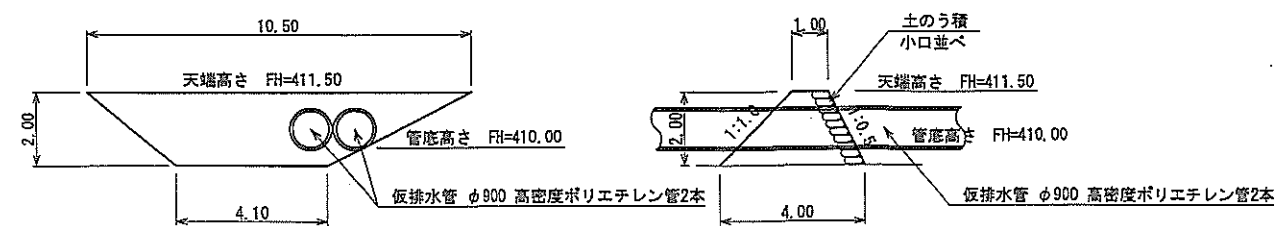


## 至芦屋カントリー倶楽部 仮排水管設置断面図

縮尺 1:60



## 仮締切堤 構造図 縮尺 1:100

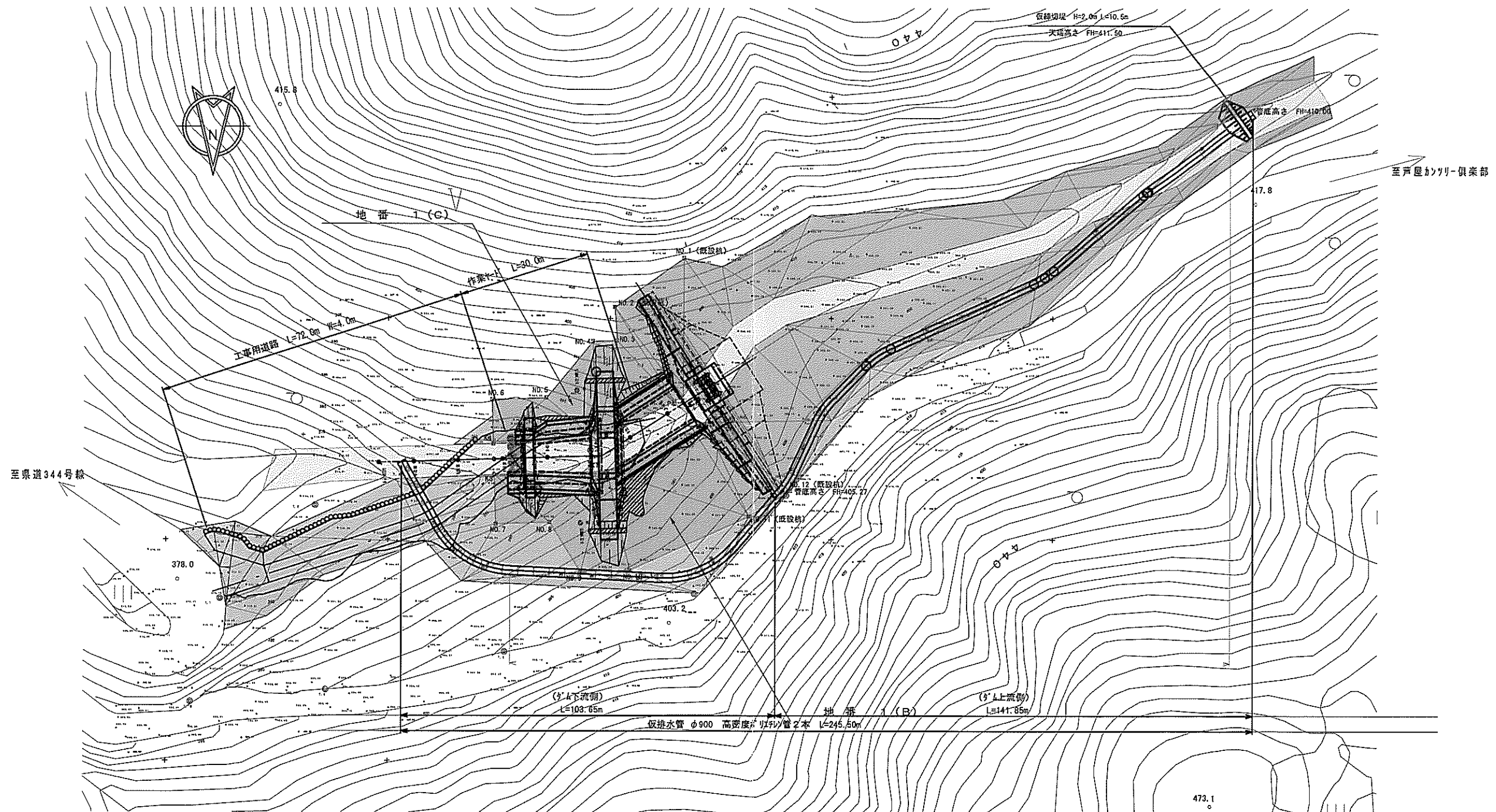


(参考図 3/3)

工事名	黒越谷運堤補強他1件工事
図面名	仮排水管設置計画図
縮尺	図示 図面番号 葉之四
設計年月	平成 21年 1月
近畿地方整備局	X
六甲砂防事務所	

黒越谷堰堤補強他1件工事

用地区分図 S=1:1000



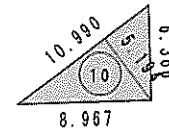
本工程を施工するために必要な用地の所有者区分

- 芦屋市財産区
- 国土交通省
- 水路

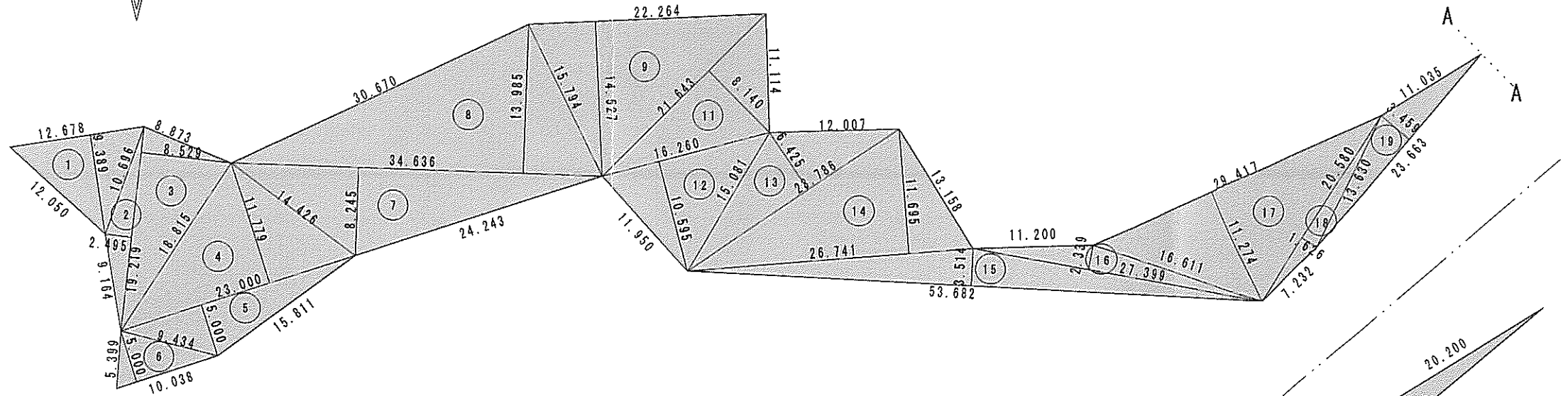


黒越谷堰堤補強他1件工事 借地範囲 求積図 S=1:1000

土地所有者 芦屋市財産区



記号	底辺	高さ	倍面積 m <sup>2</sup>
1	12.678	9.389	119.034
2	19.219	2.495	47.951
3	19.219	8.529	163.919
4	23.000	11.779	270.917
5	23.000	5.000	115.000
6	10.038	5.000	50.190
7	34.636	8.245	285.574
8	34.636	13.985	484.384
9	22.264	14.527	323.429
10	10.990	5.194	57.082
11	21.643	8.140	176.174
12	16.260	10.595	172.275
13	23.786	6.425	152.825
14	26.741	11.695	312.736
15	53.682	3.514	188.639
16	27.399	2.339	64.086
17	29.417	11.274	331.647
18	20.580	1.626	33.463
19	23.663	3.459	81.850
倍面積 m <sup>2</sup>			3431.175
面積 m <sup>2</sup>			1715.588



記号	底辺	高さ	倍面積 m <sup>2</sup>
20	27.617	3.124	86.276
21	14.760	3.608	53.254
22	9.956	5.591	55.664
23	21.165	4.109	86.967
24	29.674	2.571	76.292
26	44.992	2.841	127.822
倍面積 m <sup>2</sup>			486.275
面積 m <sup>2</sup>			243.138



借地・伐採面積 A=1959m<sup>2</sup>  
(1715.6m<sup>2</sup> + 243.2m<sup>2</sup>)

伐採については借地範囲内において必要最小限とし、  
伐採箇所は工事完了時に植生等の緑化に努めます。