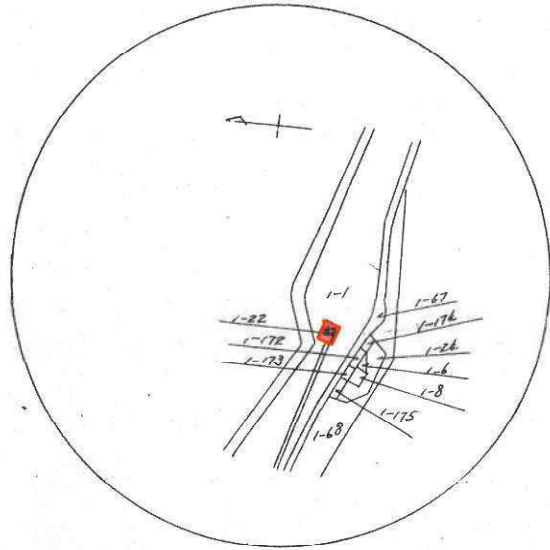
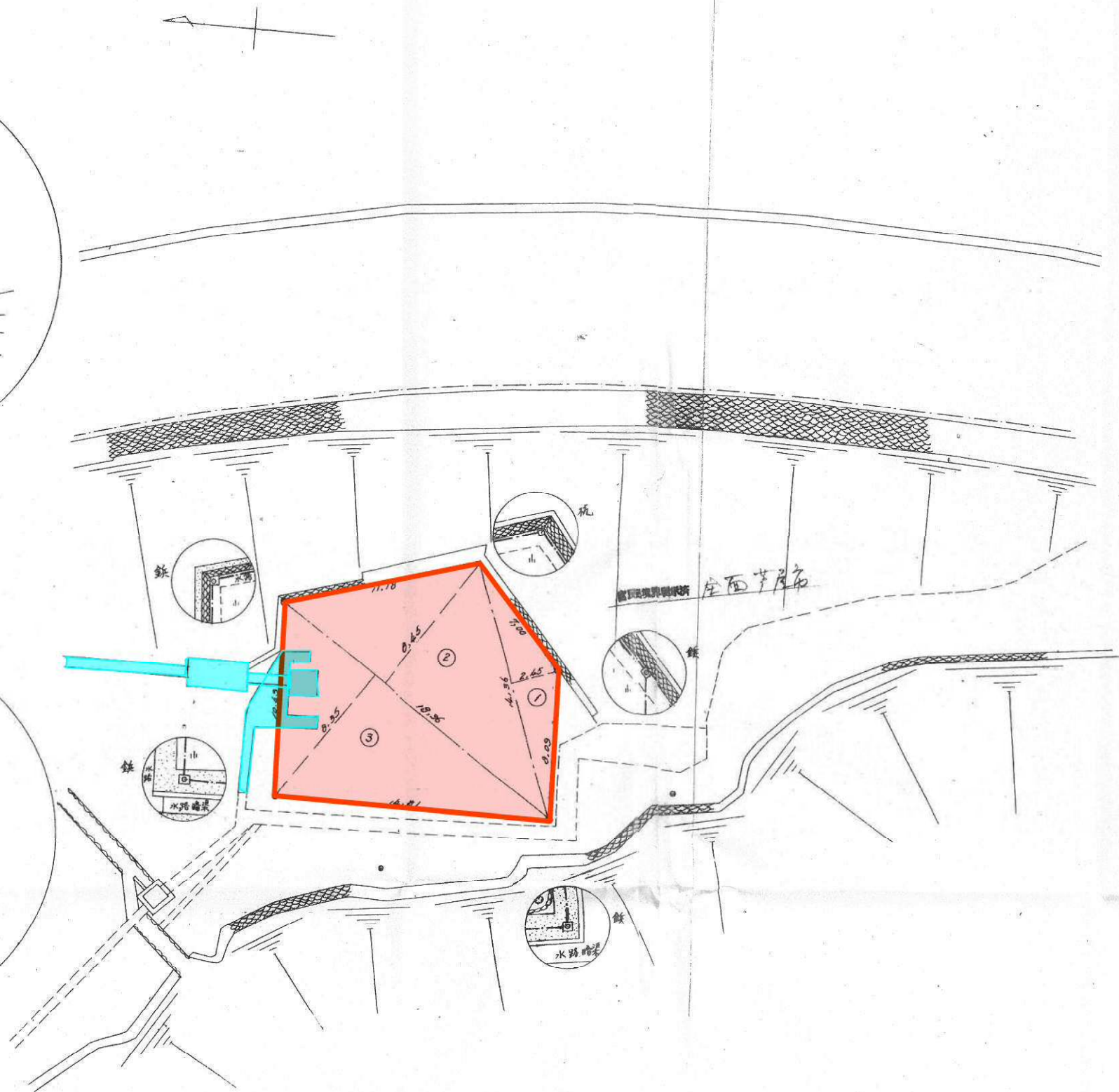
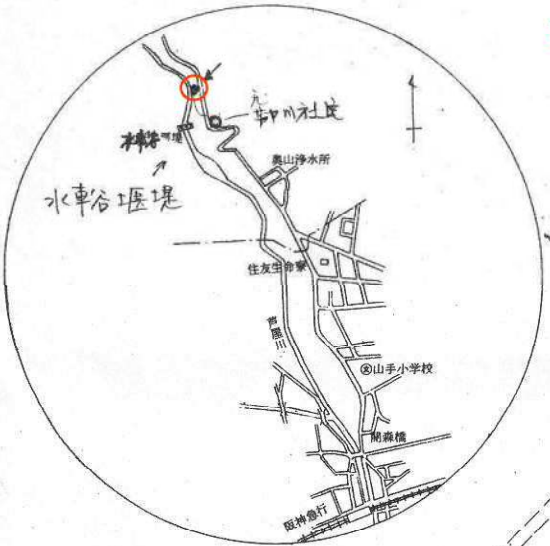


地積図



位置図



|           |           |      |                                 |
|-----------|-----------|------|---------------------------------|
| 図面番号      | 2/        |      |                                 |
| 図面の種類     | 実測平面図     | 設備名  | 事業外固定費                          |
| 款名        | 神戸支店      | 用途   | 衣笠屋川 1/18                       |
| 土地の所在、地番  | 芦屋市奥山1の22 |      |                                 |
| 権利態様      | 社有地       | 測方   | 平板測量                            |
| 求積方法      | 三斜方法      | 面積   | 171.81 <sup>m<sup>2</sup></sup> |
| 縮尺        | 1/200     | 積    | 171.90 <sup>m<sup>2</sup></sup> |
| 面積計算表との索引 |           | 測年月日 |                                 |
| 測量者住所氏名資格 |           |      |                                 |
| 照合確認箇所    | 昭和 年 月 日  | 長    | 係                               |
| 備考        | A         |      |                                 |

関西電力株式会社所有地と接する境界線に付いては現地に於て昭和 年 月 日表示立会い測量図の通りである事を確認しこれを承諾致します。

昭和 年 月 日

土地所有者

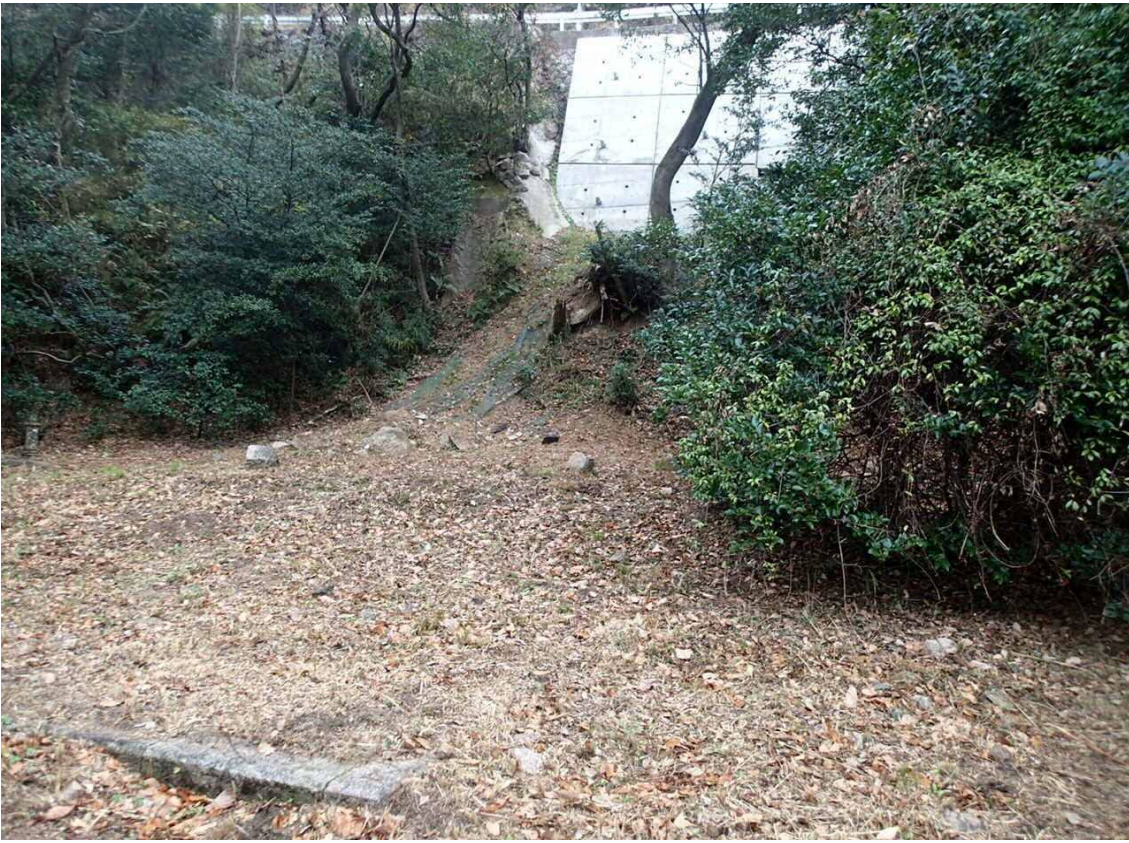
所在地  
住所  
氏名

所在地  
住所  
氏名

| 番号   | 底辺  | 高さ    | 積    |         |
|------|-----|-------|------|---------|
| 1-22 | 1   | 14.36 | 2.45 | 35.182  |
|      | 2   | 18.36 | 2.45 | 135.142 |
|      | 3   | 18.36 | 2.35 | 153.306 |
|      | 合計  |       |      | 243.630 |
|      | 実面積 |       |      | 171.815 |

51.97坪

現況写真







奥山 1 番 2 2

(1) 所有権移転経過

- ① 明治 4 0 年 1 0 月 8 日 所有権登記  
武庫郡精道村 打出  
芦屋
- ② 昭和 1 4 年 7 月 2 0 日 交換  
阪神電気鉄道株式会社
- ③ 昭和 1 7 年 1 2 月 2 0 日 出資  
関西配電株式会社
- ④ 昭和 2 8 年 1 2 月 1 4 日 出資  
関西電力株式会社