

市 税 概 要

令 和 6 年 度 版

芦 屋 市 

目 次

I 芦屋市の概況及び機構図等

1 芦屋市の概況

(1) 人口・世帯数に関する調	2
-----------------	---

2 税務機構等

(1) 税務機構	3
(2) 税務事務分掌	4
(3) 税務関係職員調	5

II 市税及び一般会計

1 市税及び一般会計

(1) 一般会計決算額の推移	7
(2) 市税決算額(令和5年度)	9
(3) 市税決算額の推移	11

III 市民税

1 個人

(1) 市民税納税義務者数	14
(2) 市・県民税負担状況	14
(3) 市・県民税当初調定額	15
(4) 市・県民税決算調定額	17
(5) 課税標準額段階別所得割額等に関する調	19

2 法人

(1) 法人市民税納税義務者数	28
(2) 法人市民税調定額	28
(3) 法人市民税月別調定額(令和5年度)	30

IV 固定資産税・都市計画税, 国有資産等所在市町村交付金

1 固定資産税・都市計画税

(1) 納税義務者数(当初調定)	33
(2) 固定資産税・都市計画税負担状況	33
(3) 当初調定額	34
(4) 決算調定額	34
(5) 土地の地目別調	35
(6) 家屋の構造別・種類別調	39
(7) 家屋の構造別・種類別調(新增分)	45
(8) 償却資産の決定価格・課税標準額調	51
(9) 償却資産課税標準額段階別調	53

2	国有資産等所在市町村交付金	
(1)	国有資産等所在市町村交付金	55
V	諸税	
1	軽自動車税	
(1)	課税台数・調定額	57
2	市たばこ税	
(1)	月別売上本数	61
(2)	月別調定額	61
3	事業所税	
(1)	納税義務者数・調定額	63
(2)	課税標準額	64
4	入湯税	
(1)	入湯客数・調定額	65
VI	徴収・市税証明関係	
1	徴収	
(1)	不納欠損	67
(2)	執行停止状況	67
(3)	滞納処分執行状況	67
(4)	督促手数料・延滞金調	68
(5)	口座振替利用件数	68
(6)	口座振替手数料	68
(7)	口座振替による振替税額・件数・加入率	69
2	市税証明関係	
(1)	税に関する証明等	71
(2)	証明手数料	72

I 芦屋市の概況及び機構図等

1 芦屋市の概況

(1) 人口・世帯数に関する調

年度	区分	人口	世帯数	一世帯当たり人口	面積
		(A) (人)	(B) (世帯)	(A)÷(B) (人)	(C) (km ²)
30		94,987	42,482	2.24	18.57
1		94,823	42,717	2.22	18.57
2		94,393	42,728	2.21	18.57
3		94,080	42,762	2.20	18.57
4		94,023	43,052	2.18	18.57
5		93,539	43,197	2.17	18.57
6		92,897	43,180	2.15	18.57

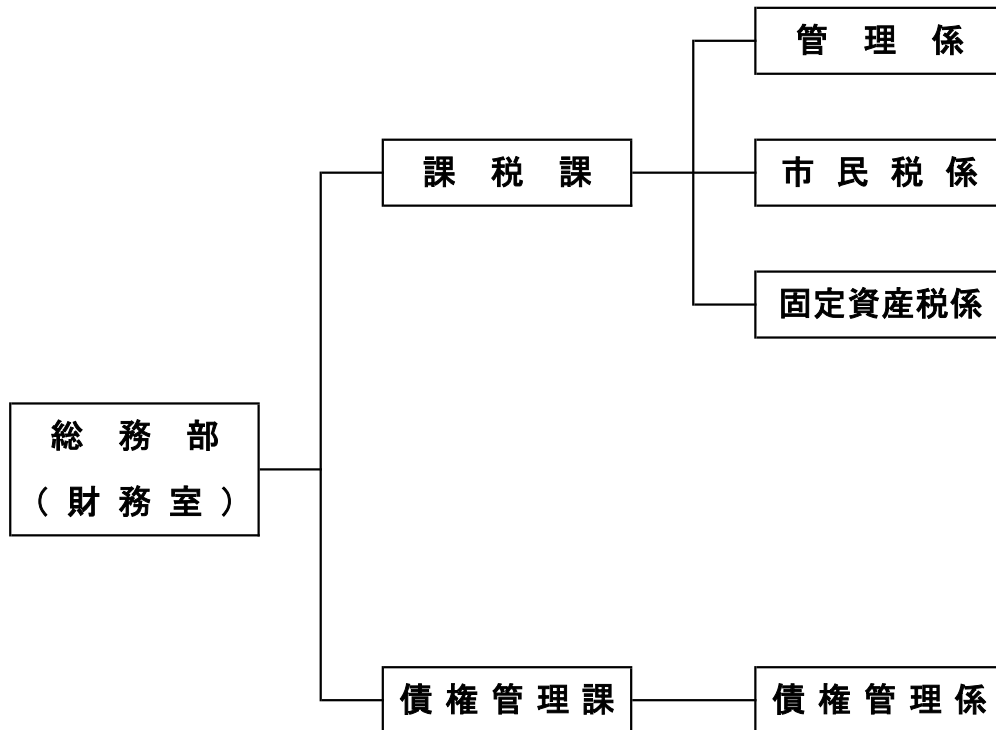
人口・世帯数：7月1日現在の「推計人口」による。 面積：都市計画区域面積による。

年度	区分	面積1km ² 当たり		税務関係 職員数	税務関係職員1人当たり		
		人口	世帯数		人口	世帯数	面積
	(A)÷(C) (人)	(B)÷(C) (世帯)	(D) (人)	(A)÷(D) (人)	(B)÷(D) (世帯)	(C)÷(D) (km ²)	
30		5,115	2,288	35	2,714	1,214	0.5306
1		5,106	2,300	36	2,634	1,187	0.5158
2		5,083	2,301	35	2,697	1,221	0.5306
3		5,066	2,303	34	2,767	1,258	0.5462
4		5,063	2,318	32	2,938	1,345	0.5803
5		5,037	2,326	33	2,835	1,309	0.5627
6		5,003	2,325	34	2,732	1,270	0.5462

税務関係職員数：7月1日現在の職員数(再任用職員を含む)による。

2 稅務機構等

(1) 稅務機構



(2) 税務事務分掌

課税課

管理係

- (1) 税制の調査及び研究に関すること。
- (2) 納税の普及宣伝に関すること。
- (3) 市税及び個人の県民税(以下課税課及び債権管理課の各号において「市税等」という。)の調定に関すること。
- (4) 譲与税及び交付金(他の所管に属するものを除く。)に関すること。
- (5) 市税等の賦課、減免、収納の確認及び還付等に関すること。
- (6) 原動機付自転車等の標識の交付に関すること。
- (7) 市税等に係る各種証明書の交付及び閲覧に関すること。
- (8) 口座振替事務に関すること。
- (9) 課及び債権管理課の電算処理の調整に関すること。

市民税係

- (1) 個人の市民税及び県民税の賦課、減免、収納の確認及び還付等に関すること。
- (2) その他個人の市民税及び県民税に関すること。

固定資産税係

- (1) 固定資産税及び都市計画税の賦課、減免、収納の確認及び還付等に関すること。
- (2) 固定資産の調査及び評価に関すること。
- (3) 国有資産等所在市町村交付金及び納付金に関すること。
- (4) その他固定資産税及び都市計画税に関すること。

債権管理課

債権管理係

- (1) 市税等の納付督促、滞納処分、納付猶予及び不納欠損処分に関すること。
- (2) 他課からの移管を受けた未収強制徴収公債権の納付督促、滞納処分及び納付猶予に関すること。
- (3) 使用料及び手数料等市徴収金の統括管理に関すること。

(3) 税務関係職員調

(単位:人)

部名	課名	課内担当名	部長	室長	課長	課長補佐	係長	主事	主事補	小計 (A)	再任用 (B)	合計 (A) + (B)	
総務部			1	(1)						1		1	
	課税課	課長管理係			1			1	2	1	4		4
		市民税係						1	6	3	10		10
		固定資産税係				1		(1)	8	1	10		10
債権管理課	課長債権管理係			1			1	4	1	6		6	
		合計	1	(1)	2	1	3	20	6	33	—	33	

()は兼務

(令和6年4月1日現在)

Ⅱ 市税及び一般会計

(1) 一般会計決算額の推移

款 別	平成 30 年 度		令 和 元 年 度		令 和 2 年 度	
	決 算 額	構 成 比	決 算 額	構 成 比	決 算 額	構 成 比
歳 入 合 計	44,330,694	100.0	41,811,471	100.0	58,272,301	100.0
市 税	22,703,729	51.1	24,146,521	57.8	23,271,345	39.8
地 方 譲 与 税	176,052	0.4	178,134	0.4	181,569	0.3
利 子 割 交 付 金	68,406	0.2	35,125	0.1	37,812	0.1
配 当 割 交 付 金	204,718	0.5	227,479	0.5	212,445	0.4
株 式 等 譲 渡 所 得 割 交 付 金	161,585	0.4	121,699	0.3	247,486	0.4
法 人 事 業 税 交 付 金	-	-	-	-	58,539	0.1
地 方 消 費 税 交 付 金	1,498,591	3.4	1,443,017	3.5	1,797,682	3.1
ゴ ル フ 場 利 用 税 交 付 金	3,753	0.0	4,109	0.0	3,564	0.0
自 動 車 取 得 税 交 付 金	77,697	0.2	36,525	0.1	11	0.0
環 境 性 能 割 交 付 金	-	-	10,288	0.0	20,942	0.0
地 方 特 例 交 付 金	40,258	0.1	225,419	0.5	54,082	0.1
地 方 交 付 税	1,288,438	2.9	655,220	1.6	649,386	1.1
交 通 安 全 対 策 特 別 交 付 金	12,038	0.0	11,903	0.0	13,393	0.0
分 担 金 及 び 負 担 金	333,221	0.8	291,706	0.7	224,478	0.4
使 用 料 及 び 手 数 料	1,440,172	3.2	1,469,196	3.5	1,296,603	2.2
国 庫 支 出 金	4,733,581	10.7	5,266,442	12.6	16,707,154	28.7
県 支 出 金	1,937,913	4.4	2,144,841	5.1	2,320,501	4.0
財 産 収 入	2,355,837	5.3	147,104	0.4	100,215	0.2
寄 附 金	173,355	0.4	175,707	0.4	260,782	0.4
繰 入 金	511,023	1.2	477,567	1.1	451,542	0.8
繰 越 金	798,523	1.8	995,157	2.4	1,433,644	2.5
諸 市 収 入 債	1,235,445	2.8	1,321,212	3.2	1,147,109	2.0
市 債	4,576,359	10.2	2,427,100	5.8	7,782,017	13.4
歳 出 合 計	43,335,537	100.0	40,377,826	100.0	56,114,041	100.0
議 会 費	401,897	0.9	392,781	1.0	389,011	0.7
総 務 費	5,296,529	12.2	5,081,001	12.6	4,403,911	7.8
民 生 費	13,579,531	31.3	13,622,088	33.6	25,346,704	45.3
衛 生 費	3,505,213	8.1	3,880,088	9.6	4,283,748	7.6
労 働 費	21,485	0.0	21,404	0.1	21,416	0.0
農 林 水 産 業 費	22,868	0.1	26,768	0.1	24,986	0.0
商 工 費	126,615	0.3	283,742	0.7	435,239	0.8
土 木 費	7,634,057	17.7	5,636,415	14.0	5,531,153	9.9
消 防 費	1,546,007	3.6	1,707,882	4.2	1,399,057	2.5
教 育 費	6,468,872	14.9	5,440,774	13.5	8,986,417	16.0
災 害 復 旧 費	12,154	0.0	3,132	0.0	6,114	0.0
公 債 費	4,719,266	10.9	4,281,601	10.6	5,286,135	9.4
諸 支 出 金	1,043	0.0	150	0.0	150	0.0

(単位:千円、%)

令和3年度		令和4年度		令和5年度	
決算額	構成比	決算額	構成比	決算額	構成比
48,144,353	100.0	48,050,580	100.0	45,741,151	100.0
23,642,738	49.0	24,149,342	50.4	24,257,896	53.2
184,120	0.4	178,519	0.4	179,846	0.4
30,617	0.1	19,883	0.0	18,344	0.0
310,695	0.6	294,999	0.6	335,261	0.7
367,575	0.8	211,286	0.4	356,231	0.8
102,656	0.2	126,583	0.3	126,783	0.3
1,963,639	4.1	2,041,676	4.2	2,026,751	4.4
3,801	0.0	4,056	0.0	3,836	0.0
-	-	516	0.0	1,892	0.0
26,404	0.1	33,106	0.1	34,435	0.1
161,507	0.3	59,180	0.1	54,655	0.1
840,018	1.7	635,726	1.3	633,947	1.4
13,389	0.0	12,418	0.0	11,220	0.0
241,074	0.5	252,815	0.5	232,315	0.5
1,524,871	3.2	1,445,732	3.0	1,418,410	3.1
9,104,687	18.9	7,946,529	16.5	7,535,060	16.5
2,559,099	5.3	2,445,608	5.1	2,435,482	5.3
766,276	1.6	187,453	0.4	317,782	0.7
124,351	0.3	121,280	0.3	198,371	0.4
287,341	0.6	112,724	0.2	204,373	0.4
2,158,261	4.5	3,896,272	8.1	2,459,659	5.4
1,490,054	3.1	1,302,077	2.7	1,374,102	3.0
2,241,180	4.7	2,572,800	5.4	1,524,500	3.3
44,248,081	100.0	45,590,920	100.0	43,665,865	100.0
384,697	0.9	369,558	0.8	377,442	0.9
5,381,067	12.2	7,689,624	16.9	5,450,014	12.5
16,924,439	38.2	15,991,676	35.1	16,470,040	37.6
5,015,666	11.3	4,454,652	9.8	4,386,927	10.0
21,154	0.0	21,132	0.0	22,330	0.1
23,534	0.1	25,013	0.1	26,125	0.1
230,659	0.5	202,355	0.4	270,487	0.6
5,836,394	13.2	5,127,893	11.2	5,755,537	13.2
1,533,525	3.5	1,477,425	3.2	1,858,443	4.3
4,734,964	10.7	5,953,135	13.1	4,691,081	10.7
-	-	-	-	44,406	0.1
4,161,832	9.4	4,278,307	9.4	4,312,883	9.9
150	0.0	150	0.0	150	0.0

(2) 市税決算額（令和5年度）

区 分	当初予算額	最終予算額	調定額	収入済額
	(A)	(B)	(C)	(D)
現 年 課 税 分	23,420,086,000	23,420,086,000	24,217,837,842	24,126,436,558
市 民 税	13,272,856,000	13,272,856,000	13,896,797,464	13,847,480,155
個 人	12,483,181,000	12,483,181,000	13,116,544,864	13,069,503,555
特 別 徴 収	(上記に含む)	(上記に含む)	8,437,761,700	8,439,454,339
退 職 所 得	(上記に含む)	(上記に含む)	227,583,964	227,583,964
普 通 徴 収	(上記に含む)	(上記に含む)	4,451,199,200	4,402,465,252
法 人	789,675,000	789,675,000	780,252,600	777,976,600
固 定 資 産 税	7,779,032,000	7,779,032,000	7,903,652,500	7,871,061,739
土 地	3,209,438,000	3,209,438,000	3,256,351,600	3,242,369,291
家 屋	3,992,574,000	3,992,574,000	4,031,375,200	4,014,065,050
償 却 資 産	481,429,000	481,429,000	302,362,600	301,064,298
国 ・ 県 配 分	(上記に含む)	(上記に含む)	217,970,700	217,970,700
交 付 金	95,591,000	95,591,000	95,592,400	95,592,400
軽自動車税環境性能割	2,568,000	2,568,000	3,064,000	3,064,000
軽自動車税種別割	48,526,000	48,526,000	48,837,800	47,841,500
市 た ば こ 税	255,383,000	255,383,000	278,714,078	278,714,078
入 湯 税	27,546,000	27,546,000	31,801,500	31,801,500
事 業 所 税	76,386,000	76,386,000	76,117,200	76,117,200
都 市 計 画 税	1,957,789,000	1,957,789,000	1,978,853,300	1,970,356,386
滞 納 繰 越 分	130,000,000	130,000,000	773,132,009	131,459,119
市 民 税	71,911,000	71,911,000	660,146,635	65,596,470
個 人	67,546,000	67,546,000	647,956,945	62,827,128
法 人	4,365,000	4,365,000	12,189,690	2,769,342
固 定 資 産 税	45,519,000	45,519,000	88,411,739	51,969,778
軽自動車税種別割	936,000	936,000	2,584,680	967,426
入 湯 税	-	-	-	-
事 業 所 税	-	-	-	-
都 市 計 画 税	11,634,000	11,634,000	21,988,955	12,925,445
市 税 合 計	23,550,086,000	23,550,086,000	24,990,969,851	24,257,895,677

(単位:円、%)

不納欠損額 (E)	収入未済額 C-(D+E) (F)	還付未済額 (G)	比較			
			対予算 D/B	徴収率 D/C	前年 徴収率	調定 伸率
26,427	91,374,857	14,066,543	103.0	99.6	99.6	100.4
1,742	49,315,567	12,033,623	104.3	99.6	99.6	99.6
1,742	47,039,567	11,960,323	104.7	99.6	99.6	100.6
-	-1,692,639	11,233,413	-	100.0	99.9	103.5
-	-	-	-	100.0	100.0	95.7
1,742	48,732,206	726,910	-	98.9	99.0	95.9
-	2,276,000	73,300	98.5	99.7	100.1	84.7
19,580	32,571,181	1,593,397	101.2	99.6	99.5	101.4
8,400	13,973,909	683,610	101.0	99.6	99.4	101.5
10,400	17,299,750	846,312	100.5	99.6	99.4	101.6
780	1,297,522	63,475	107.8	99.6	99.4	99.5
-	-	-	-	100.0	100.0	100.6
-	-	-	100.0	100.0	100.0	99.4
-	-	-	119.3	100.0	100.0	117.0
-	996,300	24,100	98.6	98.0	98.1	102.6
-	-	-	109.1	100.0	100.0	102.0
-	-	-	115.4	100.0	100.0	108.9
-	-	-	99.6	100.0	100.0	89.2
5,105	8,491,809	415,423	100.6	99.6	99.4	101.7
123,321,033	518,351,857	89,392	101.1	17.0	15.9	97.1
117,389,141	477,161,024	89,392	91.2	9.9	10.8	97.0
117,279,071	467,850,746	89,392	93.0	9.7	10.8	96.9
110,070	9,310,278	-	63.4	22.7	12.7	102.8
4,685,010	31,756,951	-	114.2	58.8	46.3	97.5
81,670	1,535,584	-	103.4	37.4	37.0	85.7
-	-	-	-	-	-	-
-	-	-	-	-	-	-
1,165,212	7,898,298	-	111.1	58.8	46.3	101.6
123,347,460	609,726,714	14,155,935	103.0	97.1	96.9	100.3

(3) 市税決算額の推移

区 分	平成 30 年 度			令和 元 年 度			令和 2 年 度		
	調 定 額	収 入 額	徴 収 率	調 定 額	収 入 額	徴 収 率	調 定 額	収 入 額	徴 収 率
現 年 課 税 分	22,689,581	22,571,099	99.5	24,177,698	24,023,575	99.4	23,387,165	23,130,769	98.9
市 民 税	13,146,869	13,088,333	99.6	14,300,022	14,215,593	99.4	13,410,721	13,310,886	99.3
個 人	12,430,247	12,375,403	99.6	13,522,640	13,443,744	99.4	12,708,451	12,619,647	99.3
特 別 徴 収	7,958,202	7,948,927	99.9	8,095,248	8,082,915	99.8	8,141,797	8,123,975	99.8
退 職 所 得	151,933	151,933	100.0	255,590	255,590	100.0	223,498	223,498	100.0
普 通 徴 収	4,320,112	4,274,543	98.9	5,171,802	5,105,239	98.7	4,343,156	4,272,174	98.4
法 人	716,621	712,930	99.5	777,382	771,849	99.3	702,271	691,239	98.4
固 定 資 産 税	7,314,775	7,268,326	99.4	7,587,066	7,532,830	99.3	7,664,432	7,535,546	98.3
土 地	3,080,575	3,060,097	99.3	3,132,656	3,109,284	99.3	3,146,785	3,102,847	98.6
家 屋	3,683,810	3,659,322	99.3	3,861,727	3,832,916	99.3	3,927,664	3,872,822	98.6
償 却 資 産	223,066	221,583	99.3	275,232	273,179	99.3	283,118	279,165	98.6
国 ・ 県 配 分	216,436	216,436	100.0	213,151	213,151	100.0	209,591	183,437	87.5
交 付 金	110,888	110,888	100.0	104,300	104,300	100.0	97,274	97,274	100.0
軽自動車税環境性能割	-	-	-	292	292	100.0	1658	1658	100.0
軽自動車税種別割	42,102	40,764	96.8	43,013	41,626	96.8	44,201	43,192	97.7
市 た ば こ 税	261,393	261,393	100.0	260,022	260,022	100.0	264,430	264,430	100.0
入 湯 税	26,462	26,462	100.0	26,220	26,220	100.0	21,247	21,247	100.0
事 業 所 税	68,860	68,860	100.0	75,076	75,076	100.0	70,675	70,675	100.0
都 市 計 画 税	1,829,120	1,816,961	99.3	1,885,987	1,871,916	99.3	1,909,801	1,883,135	98.6
滞 納 繰 越 分	826,211	132,630	16.1	796,160	122,946	15.4	814,544	140,576	17.3
市 民 税	684,708	65,759	9.6	670,168	62,812	9.4	682,853	72,750	10.7
個 人	675,513	63,735	9.4	660,993	59,582	9.0	673,056	69,654	10.3
法 人	9,195	2,024	22.0	9,175	3,230	35.2	9,797	3,096	31.6
固 定 資 産 税	108,275	51,114	47.2	97,304	47,047	48.4	101,548	52,827	52.0
軽自動車税種別割	3,063	962	31.4	3,301	812	24.6	3,730	1,259	33.7
入 湯 税	-	-	-	-	-	-	-	-	-
事 業 所 税	2,008	1,503	74.9	-	-	-	-	-	-
都 市 計 画 税	28,157	13,292	47.2	25,387	12,275	48.4	26,413	13,740	52.0
市 税 合 計	23,515,792	22,703,729	96.5	24,973,858	24,146,521	96.7	24,201,709	23,271,345	96.2

(単位:千円、%)

令和3年度			令和4年度			令和5年度		
調定額	収入額	徴収率	調定額	収入額	徴収率	調定額	収入額	徴収率
23,521,438	23,405,310	99.5	24,130,621	24,022,456	99.6	24,217,839	24,126,437	99.6
13,679,598	13,615,649	99.5	13,953,595	13,898,834	99.6	13,896,798	13,847,480	99.6
12,907,700	12,847,850	99.5	13,032,725	12,976,691	99.6	13,116,545	13,069,503	99.6
8,060,865	8,053,126	99.9	8,151,075	8,141,745	99.9	8,437,762	8,439,454	100.0
162,478	162,478	100.0	237,785	237,785	100.0	227,584	227,584	100.0
4,684,357	4,632,246	98.9	4,643,865	4,597,161	99.0	4,451,199	4,402,465	98.9
771,898	767,799	99.5	920,870	922,143	100.1	780,253	777,977	99.7
7,548,366	7,507,707	99.5	7,794,012	7,752,348	99.5	7,903,653	7,871,062	99.6
3,129,140	3,111,555	99.4	3,207,977	3,190,111	99.4	3,256,352	3,242,370	99.6
3,835,625	3,814,069	99.4	3,969,257	3,947,151	99.4	4,031,375	4,014,065	99.6
270,101	268,583	99.4	303,828	302,136	99.4	302,363	301,064	99.6
216,429	216,429	100.0	216,774	216,774	100.0	217,971	217,971	100.0
97,071	97,071	100.0	96,176	96,176	100.0	95,592	95,592	100.0
2,041	2,041	100.0	2,619	2,619	100.0	3,064	3,064	100.0
45,794	44,850	97.9	47,581	46,673	98.1	48,838	47,842	98.0
266,372	266,372	100.0	273,264	273,264	100.0	278,714	278,714	100.0
22,726	22,726	100.0	29,189	29,189	100.0	31,802	31,802	100.0
74,769	74,769	100.0	85,307	85,307	100.0	76,117	76,117	100.0
1,881,772	1,871,196	99.4	1,945,054	1,934,222	99.4	1,978,853	1,970,356	99.6
921,883	237,428	25.8	796,200	126,886	15.9	773,132	131,459	17.0
700,415	81,743	11.7	680,865	73,789	10.8	660,147	65,596	9.9
683,484	72,172	10.6	669,006	72,281	10.8	647,957	62,827	9.7
16,931	9,571	56.5	11,859	1,508	12.7	12,190	2,769	22.7
178,644	126,663	70.9	90,678	41,965	46.3	88,411	51,970	58.8
3,312	1,007	30.4	3,017	1,117	37.0	2,585	968	37.4
-	-	-	-	-	-	-	-	-
-	-	-	-	-	-	-	-	-
39,512	28,015	70.9	21,640	10,015	46.3	21,989	12,925	58.8
24,443,321	23,642,738	96.7	24,926,821	24,149,342	96.9	24,990,971	24,257,896	97.1

Ⅲ 市民税

1 個人

(1) 市民税納税義務者数

(単位:人)

区分 年度	均等割のみを 納める者 (A)	所得割のみを 納める者 (B)	均等割と所得割を 納める者 (C)
30	2,422	0	44,417
1	2,398	0	44,649
2	2,516	0	44,484
3	2,482	0	44,578
4	2,543	0	44,941
5	2,603	0	45,162
6	5,172	0	42,924

区分 年度	均等割を納める者 (A)+(C)	所得割を納める者 (B)+(C)	納税義務者の計 (A)+(B)+(C)
30	46,839	44,417	46,839
1	47,047	44,649	47,047
2	47,000	44,484	47,000
3	47,060	44,578	47,060
4	47,484	44,941	47,484
5	47,765	45,162	47,765
6	48,096	42,924	48,096

(課税状況等の調による)

(2) 市・県民税負担状況

(単位:円)

区分	年度	市 民 税	県 民 税	合 計
人 口 一 人 当 た り	30	131,189	87,381	218,570
	1	141,683	94,219	235,902
	2	133,384	88,752	222,136
	3	135,658	90,269	225,927
	4	137,301	91,381	228,682
一 世 帯 当 た り	5	139,133	92,525	231,658
	30	293,720	195,640	489,360
	1	302,216	200,975	503,191
	2	282,561	188,011	470,572
	3	286,291	190,502	476,793
4	287,337	191,238	478,575	
5	288,955	192,157	481,112	

(事務報告書による)

(3) 市・県民税・森林環境税当初調定額

区 分	年 度	市 民 税			県 民	
		所 得 割 額	均 等 割 額	計	所 得 割 額	均 等 割 額
特 別 徴 収	30	7,895,851	133,483	8,029,334	5,262,792	87,717
	1	8,027,356	134,533	8,161,889	5,349,321	88,407
	2	8,092,048	135,558	8,227,606	5,392,100	89,081
	3	7,976,190	136,514	8,112,704	5,315,322	89,709
	4	8,067,678	137,452	8,205,130	5,376,148	90,326
	5	8,342,233	138,191	8,480,424	5,558,921	90,811
普 通 徴 収	30	4,097,721	30,586	4,128,307	2,726,937	20,100
	1	4,971,158	30,261	5,001,419	3,296,001	19,886
	2	4,068,093	29,026	4,097,119	2,700,255	19,074
	3	4,431,868	28,354	4,460,222	2,942,353	18,632
	4	4,429,993	28,970	4,458,963	2,943,005	19,037
	5	4,282,821	29,106	4,311,927	2,837,908	19,127
合 計	30	11,993,572	164,069	12,157,641	7,989,729	107,817
	1	12,998,514	164,794	13,163,308	8,645,322	108,293
	2	12,160,141	164,584	12,324,725	8,092,355	108,155
	3	12,408,058	164,868	12,572,926	8,257,675	108,341
	4	12,497,671	166,422	12,664,093	8,319,153	109,363
	5	12,625,054	167,297	12,792,351	8,396,829	109,938
6	14,036,744	144,501	14,181,245	9,350,256	86,701	

(単位:千円)

税 計	森 林 環 境 税	合 計			計
		所 得 割 額	均 等 割 額	森 林 環 境 税	
5,350,509	-	13,158,643	221,200	-	13,379,843
5,437,728	-	13,376,677	222,940	-	13,599,617
5,481,181	-	13,484,148	224,639	-	13,708,787
5,405,031	-	13,291,512	226,223	-	13,517,735
5,466,474	-	13,443,826	227,778	-	13,671,604
5,649,732	-	13,901,154	229,002	-	14,130,156
5,591,740	30,894	13,801,833	192,912	30,894	14,025,639
2,747,037	-	6,824,658	50,686	-	6,875,344
3,315,887	-	8,267,159	50,147	-	8,317,306
2,719,329	-	6,768,348	48,100	-	6,816,448
2,960,985	-	7,374,221	46,986	-	7,421,207
2,962,042	-	7,372,998	48,007	-	7,421,005
2,857,035	-	7,120,729	48,233	-	7,168,962
3,845,217	11,787	9,585,167	38,290	11,787	9,635,244
8,097,546	-	19,983,301	271,886	-	20,255,187
8,753,615	-	21,643,836	273,087	-	21,916,923
8,200,510	-	20,252,496	272,739	-	20,525,235
8,366,016	-	20,665,733	273,209	-	20,938,942
8,428,516	-	20,816,824	275,785	-	21,092,609
8,506,767	-	21,021,883	277,235	-	21,299,118
9,436,957	42,681	23,387,000	231,202	42,681	23,660,883

(賦課状況報告書による)

(4) 市・県民税決算調定額

区 分	年 度	市 民 税				県
		所 得 割 額	均 等 割 額	退 職	計	所 得 割 額
特 別 徴 収	29	7,607,828	112,814	186,200	7,906,842	5,072,494
	30	7,840,780	117,422	151,934	8,110,136	5,225,399
	1	7,975,888	119,361	255,590	8,350,839	5,314,488
	2	8,021,308	120,489	223,498	8,365,295	5,344,605
	3	7,938,906	121,959	162,478	8,223,343	5,290,011
	4	8,028,157	122,918	237,785	8,388,860	5,349,336
	5	8,314,575	123,187	227,584	8,665,346	5,539,949
普 通 徴 収	29	3,948,488	49,360	-	3,997,848	2,627,400
	30	4,273,729	46,383	-	4,320,112	2,844,921
	1	5,125,897	45,904	-	5,171,801	3,399,142
	2	4,297,746	45,410	-	4,343,156	2,853,344
	3	4,640,406	43,951	-	4,684,357	3,081,521
	4	4,599,405	44,460	-	4,643,865	3,056,123
	5	4,406,458	44,741	-	4,451,199	2,920,534
合 計	29	11,556,316	162,174	186,200	11,904,690	7,699,894
	30	12,114,509	163,805	151,934	12,430,248	8,070,320
	1	13,101,785	165,265	255,590	13,522,640	8,713,630
	2	12,319,054	165,899	223,498	12,708,451	8,197,949
	3	12,579,312	165,910	162,478	12,907,700	8,371,532
	4	12,627,562	167,378	237,785	13,032,725	8,405,459
	5	12,721,033	167,928	227,584	13,116,545	8,460,483

(単位:千円)

民 税			合 計			
均 等 割 額	退 職	計	所 得 割 額	均 等 割 額	退 職	計
74,271	124,142	5,270,907	12,680,322	187,085	310,342	13,177,749
77,436	101,296	5,404,131	13,066,179	194,858	253,230	13,514,267
78,472	170,393	5,563,353	13,290,376	197,833	425,983	13,914,192
79,232	149,009	5,572,846	13,365,913	199,721	372,507	13,938,141
80,183	108,418	5,478,612	13,228,917	202,142	270,896	13,701,955
80,814	158,523	5,588,673	13,377,493	203,732	396,308	13,977,533
80,994	151,730	5,772,673	13,854,524	204,181	379,314	14,438,019
32,403	-	2,659,803	6,575,888	81,763	-	6,657,651
30,444	-	2,875,365	7,118,650	76,827	-	7,195,477
30,133	-	3,429,275	8,525,039	76,037	-	8,601,076
29,804	-	2,883,148	7,151,090	75,214	-	7,226,304
28,849	-	3,110,370	7,721,927	72,800	-	7,794,727
29,189	-	3,085,312	7,655,528	73,649	-	7,729,177
29,367	-	2,949,901	7,326,992	74,108	-	7,401,100
106,674	124,142	7,930,710	19,256,210	268,848	310,342	19,835,400
107,880	101,296	8,279,496	20,184,829	271,685	253,230	20,709,744
108,605	170,393	8,992,628	21,815,415	273,870	425,983	22,515,268
109,036	149,009	8,455,994	20,517,003	274,935	372,507	21,164,445
109,032	108,418	8,588,982	20,950,844	274,942	270,896	21,496,682
110,003	158,523	8,673,985	21,033,021	277,381	396,308	21,706,710
110,361	151,730	8,722,574	21,181,516	278,289	379,314	21,839,119

(事務報告書による)

(5) 課税標準額段階別所得割額等に関する調(納税義務者数・所得金額等)

区 分	納 税 義 務 者 数			総 所		
	所得税の納税義務		計	総所得金額	山林所得金額	退職所得金額
	あり	なし				
年 度						
30	41,794	2,623	44,417	254,638,936	9,294	0
1	42,328	2,321	44,649	268,706,911	3,645	7,801
2	41,788	2,696	44,484	262,772,005	3,570	0
3	41,785	2,793	44,578	261,043,546	2,776	0
4	42,126	2,815	44,941	270,480,621	4,036	13,961
5	42,331	2,831	45,162	277,819,603	4,845	1,752
6	41,563	1,361	42,924	280,078,557	0	0
課税標準額の段階						
10万円以下の金額	198	0	198	54,112	0	0
10万円を超え100万円以下	10,107	193	10,300	15,237,883	0	0
100万円を超え200万円以下	9,392	395	9,787	25,537,583	0	0
200万円を超え300万円以下	5,914	504	6,418	24,953,916	0	0
300万円を超え400万円以下	3,666	228	3,894	20,016,346	0	0
400万円を超え550万円以下	3,575	39	3,614	23,961,958	0	0
550万円を超え700万円以下	1,972	1	1,973	16,402,827	0	0
700万円を超え1,000万円以下	2,397	0	2,397	25,260,506	0	0
1,000万円を超え2,000万円以下	2,724	1	2,725	43,944,680	0	0
2,000万円を超え5,000万円以下	1,206	0	1,206	38,743,730	0	0
5,000万円を超え1億円以下	289	0	289	20,377,188	0	0
1億円を超える金額	123	0	123	25,587,828	0	0
合 計	41,563	1,361	42,924	280,078,557	0	0

(単位:人、千円)

小 計	得 金 額					計
	分離短期 譲渡所得 金額	分離長期 譲渡所得 金額	株式等に係 る譲渡所得 等の金額	上場株式等に 係る配当所得 金額	先物取引 に係る雑所得 等の金額	
254,648,230	223,004	10,474,851	23,692,844	790,957	160,142	289,990,028
268,718,357	253,555	15,564,875	28,967,046	705,701	167,403	314,376,937
262,775,575	194,231	12,460,969	13,450,781	804,592	386,995	290,073,143
261,046,322	103,283	8,417,490	41,842,411	1,029,145	219,279	312,657,930
270,498,618	143,371	10,985,894	29,958,363	970,107	1,130,874	313,687,227
277,826,200	190,693	9,217,752	26,187,912	1,359,278	1,939,513	316,721,348
280,078,557	409,344	14,744,480	83,234,678	1,695,765	702,548	380,865,372
54,112	239,846	3,993,009	3,122,774	97,714	454,439	7,961,894
15,237,883	21	1,442,228	422,072	74,869	21,762	17,198,835
25,537,583	4,490	1,090,617	2,261,833	53,586	7,142	28,955,251
24,953,916	3,267	1,046,453	248,928	45,653	7,100	26,305,317
20,016,346	0	284,272	3,173,215	27,754	11,139	23,512,726
23,961,958	4,135	627,975	1,079,500	58,065	24,704	25,756,337
16,402,827	0	191,280	245,315	75,064	30,104	16,944,590
25,260,506	9,815	500,613	1,258,799	84,672	9,461	27,123,866
43,944,680	66,667	3,864,635	2,572,015	225,966	59,125	50,733,088
38,743,730	53,685	839,197	1,923,274	195,661	72,557	41,828,104
20,377,188	25,773	458,757	7,277,021	236,933	4,533	28,380,205
25,587,828	1,645	405,444	59,649,932	519,828	482	86,165,159
280,078,557	409,344	14,744,480	83,234,678	1,695,765	702,548	380,865,372

(課税状況等の調による)

(5) 課税標準額段階別所得割額等に関する調(所得控除額)

年 度	所 得					
	雑 損	医 療 費	社会保険料	小規模企業 共済等掛金	生 命 保 険 料	地 震 保 険 料
30	8,324	2,527,514	29,885,100	1,280,475	1,514,891	55,739
1	31,871	2,628,248	30,113,871	1,409,692	1,527,858	59,453
2	17,688	2,663,044	30,303,379	1,501,149	1,522,625	61,050
3	4,740	2,489,845	30,648,708	1,619,547	1,541,523	62,615
4	1,346	2,680,186	31,267,190	1,811,438	1,554,164	63,597
5	22,035	2,693,067	31,998,678	1,949,095	1,554,162	64,752
6	2,057	2,782,738	32,391,987	2,028,997	1,496,600	63,377
課税標準額の段階						
10万円以下の金額	0	23,017	42,863	5,026	4,529	206
10万円を超え100万円以下	0	352,008	2,889,106	125,319	236,197	7,187
100万円を超え200万円以下	100	388,872	4,903,259	180,609	290,878	8,522
200万円を超え300万円以下	0	287,569	4,662,573	200,184	240,197	7,718
300万円を超え400万円以下	0	196,850	3,608,782	172,530	163,152	5,747
400万円を超え550万円以下	0	231,651	4,099,494	220,252	165,851	6,702
550万円を超え700万円以下	0	155,612	2,501,842	156,404	91,295	4,003
700万円を超え1,000万円以下	0	270,674	3,210,892	223,957	110,916	5,752
1,000万円を超え2,000万円以下	1,957	430,133	4,018,444	406,634	123,951	9,109
2,000万円を超え5,000万円以下	0	294,671	1,832,145	254,949	53,018	5,923
5,000万円を超え1億円以下	0	101,207	428,989	57,893	12,240	1,754
1億円を超える金額	0	50,474	193,598	25,240	4,376	754
合 計	2,057	2,782,738	32,391,987	2,028,997	1,496,600	63,377

(単位:千円)

障害者及び 特別障害者 (同居加算含)	控				除			額		計
	勤労学生	寡婦	寡夫	ひとり親	配偶者	配偶者特別	扶養	基礎		
586,060	1,560	260,560	15,860	-	4,203,920	184,420	3,069,030	14,657,610	58,251,063	
575,370	520	264,360	17,940	-	3,170,470	487,450	3,060,360	14,734,170	58,081,633	
574,080	1,040	262,200	21,060	-	3,112,210	494,560	3,120,810	14,679,720	58,334,615	
577,850	260	118,300	-	154,800	3,097,320	455,430	3,093,190	18,570,970	62,435,098	
561,160	520	112,840	-	155,400	2,927,510	491,840	3,082,610	18,683,670	63,393,471	
566,720	520	115,960	-	143,400	2,831,460	504,490	3,044,690	18,742,570	64,231,599	
522,500	0	109,200	-	115,500	2,475,400	493,470	2,857,340	17,726,330	63,065,496	
7,010	0	1,300	-	1,200	4,470	330	9,440	61,220	160,611	
141,450	-	45,760	-	44,100	615,800	111,450	237,650	4,418,120	9,224,147	
113,550	-	37,180	-	50,400	589,180	105,240	365,700	4,197,660	11,231,150	
67,930	-	17,680	-	18,300	427,540	95,990	349,020	2,753,010	9,127,711	
44,850	-	7,280	-	1,500	307,720	67,150	305,260	1,668,260	6,549,081	
37,320	-	0	-	0	331,940	73,750	392,760	1,546,000	7,105,720	
23,900	-	-	-	-	168,160	33,250	227,010	843,950	4,205,426	
27,820	-	-	-	-	30,590	6,310	324,620	1,021,690	5,233,221	
36,940	-	-	-	-	-	-	375,600	1,137,820	6,540,588	
18,150	-	-	-	-	-	-	203,560	78,600	2,741,016	
2,200	-	-	-	-	-	-	47,000	0	651,283	
1,380	-	-	-	-	-	-	19,720	0	295,542	
522,500	0	109,200	-	115,500	2,475,400	493,470	2,857,340	17,726,330	63,065,496	

(課税状況等の調による)

(5) 課税標準額段階別所得割額等に関する調(課税標準額等)

年 度	課 税			小 計
	総所得金額 に係るもの	山林所得 金額に 係るもの	退職所得 金額に 係るもの	
30	196,510,475	9,293	0	196,519,768
1	210,728,869	3,644	7,801	210,740,314
2	204,546,270	3,569	0	204,549,839
3	198,697,471	2,775	0	198,700,246
4	207,192,375	3,411	13,959	207,209,745
5	213,693,656	4,843	1,752	213,700,251
6	217,121,100	0	0	217,121,100
課税標準額の段階				
10万円以下の金額	560	0	0	560
10万円を超え100万円以下	6,013,842	0	0	6,013,842
100万円を超え200万円以下	14,306,574	0	0	14,306,574
200万円を超え300万円以下	15,826,302	0	0	15,826,302
300万円を超え400万円以下	13,467,341	0	0	13,467,341
400万円を超え550万円以下	16,856,332	0	0	16,856,332
550万円を超え700万円以下	12,197,448	0	0	12,197,448
700万円を超え1,000万円以下	20,027,377	0	0	20,027,377
1,000万円を超え2,000万円以下	37,404,245	0	0	37,404,245
2,000万円を超え5,000万円以下	36,002,816	0	0	36,002,816
5,000万円を超え1億円以下	19,725,953	0	0	19,725,953
1億円を超える金額	25,292,310	0	0	25,292,310
合 計	217,121,100	0	0	217,121,100

(単位:千円)

標		準		額		等	
分離短期 譲渡所得 に係るもの	分離長期 譲渡所得 に係るもの	株式等に係 る譲渡所得 金額等	上場株式等に 係る配当所得 金額	先物取引 に係る雑所得 等の金額	計		
221,152	10,388,400	23,661,897	789,869	157,879	231,738,965		
250,987	15,499,228	28,941,042	702,033	161,700	256,295,304		
190,948	12,383,756	13,431,881	795,714	386,390	231,738,528		
103,270	8,365,442	41,813,372	1,025,225	215,277	250,222,832		
141,667	10,916,905	29,929,263	966,642	1,129,534	250,293,756		
182,153	9,158,428	26,162,290	1,354,367	1,932,260	252,489,749		
399,626	14,688,862	83,203,727	1,689,200	697,361	317,799,876		
230,138	3,937,546	3,092,252	91,483	449,304	7,801,283		
20	1,442,205	422,020	74,845	21,756	7,974,688		
4,489	1,090,586	2,261,767	53,548	7,137	17,724,101		
3,266	1,046,437	248,884	45,622	7,095	17,177,606		
0	284,260	3,173,180	27,728	11,136	16,963,645		
4,135	627,960	1,079,454	58,037	24,699	18,650,617		
0	191,275	245,297	75,046	30,098	12,739,164		
9,814	500,599	1,258,765	84,634	9,456	21,890,645		
66,664	3,864,616	2,571,950	225,908	59,117	44,192,500		
53,683	839,183	1,923,236	195,619	72,551	39,087,088		
25,772	458,754	7,276,999	236,913	4,531	27,728,922		
1,645	405,441	59,649,923	519,817	481	85,869,617		
399,626	14,688,862	83,203,727	1,689,200	697,361	317,799,876		

(課税状況等の調による)

(5) 課税標準額段階別所得割額等に関する調(課税標準額等)

年 度	算 出 税 額						計
	総所得、山林 所得及び退職 所得金額分	分離短期 譲 渡 所 得 分	分離長期 譲 渡 所 得 分	株式等に係 る譲渡所得 等の金額	上場株式等 に係る配当 所得金額	先物取引に 係る雑所得 等の金額	
30	11,789,358	11,942	308,003	709,858	23,696	4,735	12,847,592
1	12,642,576	13,553	458,662	868,231	21,062	4,852	14,008,936
2	12,271,154	10,311	365,613	402,956	23,871	11,592	13,085,497
3	11,920,172	5,577	248,833	1,254,401	30,756	6,458	13,466,197
4	12,430,703	7,650	323,076	897,879	28,999	33,885	13,722,192
5	12,820,118	9,836	269,665	784,868	40,632	57,969	13,983,088
6	13,025,452	21,580	434,822	2,496,114	50,675	20,922	16,049,565
課税標準額の段階							
10万円以下の金額	23	12,428	116,584	92,768	2,744	13,479	238,026
10万円を超え100万円以下	360,403	1	41,016	12,661	2,245	653	416,979
100万円を超え200万円以下	857,991	242	31,750	67,853	1,606	214	959,656
200万円を超え300万円以下	949,306	176	31,393	7,467	1,369	213	989,924
300万円を超え400万円以下	807,873	0	8,507	95,195	832	334	912,741
400万円を超え550万円以下	1,011,226	223	18,788	32,384	1,741	741	1,065,103
550万円を超え700万円以下	731,765	0	5,512	7,359	2,251	903	747,790
700万円を超え1,000万円以下	1,201,542	530	15,018	37,763	2,539	284	1,257,676
1,000万円を超え2,000万円以下	2,244,132	3,600	115,219	77,159	6,777	1,774	2,448,661
2,000万円を超え5,000万円以下	2,160,115	2,899	25,140	57,697	5,869	2,177	2,253,897
5,000万円を超え1億円以下	1,183,542	1,392	13,763	218,310	7,107	136	1,424,250
1億円を超える金額	1,517,534	89	12,132	1,789,498	15,595	14	3,334,862
合 計	13,025,452	21,580	434,822	2,496,114	50,675	20,922	16,049,565

税 額 控					
税 額		控 除		額	
調 整 控 除 額	配 当 控 除	住宅借入金等 特別税額控除	寄 附 金 税 額 控 除	外 国 税 額 控 除	計
85,034	64,846	43,627	487,307	2,537	683,351
84,699	141,366	47,879	615,296	1,949	891,189
85,017	87,186	44,817	612,509	1,483	831,012
83,429	68,962	52,897	739,447	2,765	947,500
83,129	59,624	57,501	887,233	10,712	1,098,199
82,758	73,604	54,844	979,338	1,848	1,192,392
76,670	67,907	46,462	1,182,687	9,840	1,383,566
12	29	0	4,860	1,211	6,112
22,475	932	2,623	6,873	704	33,607
22,032	2,305	12,619	30,256	38	67,250
10,122	2,888	20,925	55,315	30	89,280
5,821	2,939	9,041	57,872	48	75,721
5,395	2,852	1,233	81,728	194	91,402
2,945	2,453	0	66,930	197	72,525
3,567	3,687	21	110,872	369	118,516
3,976	5,591	0	245,863	1,134	256,564
325	5,649	0	223,818	5,915	235,707
0	6,882	0	114,344	0	121,226
0	31,700	0	183,956	0	215,656
76,670	67,907	46,462	1,182,687	9,840	1,383,566

(単位:千円)

除		等		税額控除 等の控除 合計額	所得割額
税額 調整 額	配当割額及び 株式等譲渡所 得割額控除額	減免 税額	定額による 特別控除 額		
383	109,527	2,280	-	795,541	12,052,051
258	81,377	1,919	-	974,743	13,034,193
436	72,250	2,280	-	905,978	12,179,519
378	98,344	2,536	-	1,048,758	12,417,439
103	113,244	2,189	-	1,213,735	12,508,457
133	101,997	1,734	-	1,296,256	12,686,832
16	183,269	672	377,033	1,944,556	14,105,009
0	6,989	1	936	14,038	223,988
16	4,430	239	77,426	115,718	301,261
0	8,800	412	79,985	156,447	803,209
0	7,056	20	60,311	156,667	833,257
0	8,669	0	42,105	126,495	786,246
0	9,204	0	43,791	144,397	920,706
0	8,861	0	24,584	105,970	641,820
0	12,508	0	26,852	157,876	1,099,800
0	35,638	0	21,043	313,245	2,135,416
0	18,200	0	0	253,907	1,999,990
0	25,589	0	0	146,815	1,277,435
0	37,325	0	0	252,981	3,081,881
16	183,269	672	377,033	1,944,556	14,105,009

(課税状況等の調による)

2 法人

(1) 法人市民税納税義務者数

区分 年度	均 等 割 納 税					
	法第312条第1項第1号に該当する法人 (法人でない社団等を含む)	法第312条第1項第2号に 該当する法人	法第312条第1項第3号に 該当する法人	法第312条第1項第4号に 該当する法人	法第312条第1項第5号に 該当する法人	法第312条第1項第6号に 該当する法人
30	3,049	6	452	14	113	4
1	3,201	7	463	14	110	4
2	3,328	7	469	12	120	3
3	3,514	8	472	10	116	3
4	3,702	9	485	8	115	4
5	3,882	9	479	8	120	4
6	4,064	9	498	9	120	4

(2) 法人市民税調定額

区分 年度	現 年 度 分			過 年 度 分		
	法人税割額	均等割額	計	法人税割額	均等割額	計
30	413,727	286,555	700,282	9,712	6,627	16,339
1	468,098	292,898	760,996	11,012	5,374	16,386
2	382,155	300,060	682,215	16,395	3,660	20,055
3	447,924	313,617	761,541	4,728	5,629	10,357
4	571,385	334,134	905,519	8,107	7,244	15,351
5	425,452	335,649	761,101	11,000	8,152	19,152

(単位:人)

義 務 者 数				計	法人税割 納税者数
法第312条 第1項第7号に 該当する法人	法第312条 第1項第8号に 該当する法人	法第312条 第1項第9号に 該当する法人			
117	2	6	3,763	964	
123	2	7	3,931	1,018	
125	2	7	4,073	1,045	
137	3	8	4,271	1,117	
131	2	9	4,465	1,194	
129	2	9	4,642	1,259	
125	0	10	4,839	1,299	

(課税状況等の調による)

(単位:千円)

合 計		
法人税割額	均等割額	計
423,439	293,182	716,621
479,110	298,272	777,382
398,550	303,720	702,270
452,652	319,246	771,898
579,492	341,378	920,870
436,452	343,801	780,253

(法人市民税調定額内訳表による)

(3) 法人市民税月別調定額(令和5年度)

申告月	現 年 度 分						過	
	法人税割額		均等割額		計		法人税割額	
	件数	税額	件数	税額	実件数	税額	件数	税額
4月	84	17,161,700	198	11,825,000	198	28,986,700	13	164,800
5月	280	36,991,200	677	47,875,000	679	84,866,200	34	1,998,100
6月	215	59,070,600	445	65,212,400	463	124,283,000	19	183,500
7月	137	12,745,100	294	19,279,600	304	32,024,700	16	4,215,000
8月	199	47,243,900	421	29,594,000	426	76,837,900	34	2,862,800
9月	152	36,259,900	330	20,423,000	337	56,682,900	18	1,034,400
10月	171	14,623,800	353	22,782,000	359	37,405,800	8	73,000
11月	282	54,279,600	504	41,308,000	514	95,587,600	8	372,300
12月	170	22,351,300	280	21,645,000	288	43,996,300	5	72,100
1月	136	17,403,800	248	14,374,000	252	31,777,800	2	9,600
2月	216	89,148,800	432	26,005,000	436	115,153,800	3	28,000
3月	152	18,171,700	228	15,326,000	265	33,497,700	1	-13,400
計	2,194	425,451,400	4,410	335,649,000	4,521	761,100,400	161	11,000,200

(単位:件、円)

年 度 分				合 計					
均 等 割 額		計		法 人 税 割 額		均 等 割 額		計	
件数	税 額	実件数	税 額	件数	税 額	件数	税 額	実件数	税 額
11	905,000	20	1,069,800	97	17,326,500	209	12,730,000	218	30,056,500
13	746,000	40	2,744,100	314	38,989,300	690	48,621,000	719	87,610,300
0	0	19	183,500	234	59,254,100	445	65,212,400	482	124,466,500
24	2,208,000	35	6,423,000	153	16,960,100	318	21,487,600	339	38,447,700
39	2,816,000	50	5,678,800	233	50,106,700	460	32,410,000	476	82,516,700
4	240,000	18	1,274,400	170	37,294,300	334	20,663,000	355	57,957,300
6	205,000	13	278,000	179	14,696,800	359	22,987,000	372	37,683,800
7	516,000	10	888,300	290	54,651,900	511	41,824,000	524	96,475,900
1	60,000	6	132,100	175	22,423,400	281	21,705,000	294	44,128,400
3	180,000	4	189,600	138	17,413,400	251	14,554,000	256	31,967,400
1	156,000	4	184,000	219	89,176,800	433	26,161,000	440	115,337,800
2	120,000	3	106,600	153	18,158,300	230	15,446,000	268	33,604,300
111	8,152,000	222	19,152,200	2,355	436,451,600	4,521	343,801,000	4,743	780,252,600

※ 3月分には出納整理期間中の異動分を含む。

IV 固定資産税・都市計画税

国有資産等所在市町村交付金

1 固定資産税・都市計画税

(1) 納税義務者数(当初調定)

(単位:人)

区分	年度	土地	家屋	償却資産	合計
固定資産税	30	32,431	32,033	778	36,728
	1	32,535	32,142	816	36,808
	2	32,627	32,266	858	36,842
	3	32,799	32,333	823	36,897
	4	33,071	32,698	933	37,202
	5	33,287	32,898	991	37,335
	6	33,417	33,030	1,010	37,381
都市計画税	30	31,570	31,219	-	35,193
	1	31,679	31,328	-	35,256
	2	31,770	31,451	-	35,278
	3	31,942	31,524	-	35,360
	4	32,217	31,889	-	35,593
	5	32,429	32,085	-	35,710
	6	32,564	32,214	-	35,747

(2) 固定資産税・都市計画税負担状況

(単位:円)

区分	年度	固定資産税	都市計画税	合計
人口一人当たり	30	76,029	19,304	95,333
	1	79,272	19,980	99,252
	2	80,469	20,309	100,778
	3	79,479	20,072	99,551
	4	82,054	20,733	102,787
	5	83,714	21,216	104,930
一世帯あたり	30	170,224	43,221	213,445
	1	175,125	44,139	219,264
	2	178,030	44,931	222,961
	3	174,909	44,172	219,081
	4	179,290	45,302	224,592
	5	181,511	46,002	227,513

(3) 当初調定額

(単位:千円)

区分	年度	土地	家屋	償却資産	合計
固定資産税	30	3,087,783	3,675,356	210,995	6,974,134
	1	3,134,743	3,735,291	225,339	7,095,373
	2	3,144,067	3,914,425	255,390	7,313,882
	3	3,131,921	3,824,602	267,459	7,223,982
	4	3,209,617	3,961,688	269,080	7,440,385
	5	3,266,461	4,020,785	271,624	7,558,870
	6	3,413,235	4,023,262	296,010	7,732,507
都市計画税	30	1,046,803	781,075	-	1,827,878
	1	1,064,293	794,298	-	1,858,591
	2	1,065,218	832,891	-	1,898,109
	3	1,066,201	813,107	-	1,879,308
	4	1,097,728	845,808	-	1,943,536
	5	1,118,079	860,279	-	1,978,358
	6	1,166,450	860,735	-	2,027,185

(4) 決算調定額

(単位:千円)

区分	年度	土地	家屋	償却資産	合計
固定資産税	30	3,080,575	3,683,810	439,502	7,203,887
	1	3,132,656	3,861,727	488,383	7,482,766
	2	3,146,785	3,927,664	492,709	7,567,158
	3	3,129,140	3,835,625	486,530	7,451,295
	4	3,207,977	3,969,257	520,602	7,697,836
	5	3,256,352	4,031,375	520,333	7,808,060
都市計画税	30	1,045,654	783,466	-	1,829,120
	1	1,063,989	821,998	-	1,885,987
	2	1,073,837	835,964	-	1,909,801
	3	1,065,748	816,024	-	1,881,772
	4	1,097,569	847,485	-	1,945,054
	5	1,116,130	862,723	-	1,978,853

(5) 土地の地目別調

(単位: m²、千円、円)

地目	年度	筆数	地積	決定価格	課税標準額	平均価格
総計	30	30,548	7,052,159	854,506,918	220,644,022	121,170
	1	30,883	7,080,122	856,493,876	224,000,384	120,972
	2	30,954	7,082,000	854,050,028	224,644,812	120,594
	3	31,048	7,085,629	906,572,700	226,113,124	127,945
	4	31,115	7,085,023	905,775,982	229,601,179	127,844
	5	31,147	7,093,586	905,974,240	233,471,350	127,717
	6	31,251	7,107,690	959,583,960	243,966,484	135,006
田	30	20	20,618	3,319	3,319	161
	1	20	20,618	3,319	3,319	161
	2	20	20,618	3,319	3,319	161
	3	15	16,730	2,693	2,693	161
	4	15	16,730	2,693	2,693	161
	5	15	16,730	2,693	2,693	161
	6	15	16,730	2,693	2,693	161
市宅 街地 化介 区在 域田 田・	30	2	3,184	405,559	129,632	127,374
	1	2	3,184	405,559	135,111	127,374
	2	1	960	96,000	32,000	100,000
	3	1	960	96,480	32,000	100,500
	4	1	960	96,480	32,160	100,500
	5	1	960	96,480	32,160	100,500
	6	1	960	97,056	32,352	101,100
畑	30	1	693	112	112	162
	1	1	693	112	112	162
	2	1	693	112	112	162
	3	1	693	112	112	162
	4	1	693	112	112	162
	5	1	693	112	112	162
	6	1	693	112	112	162
市宅 街地 化介 区在 域畑 畑・	30	5	3,870	597,003	233,100	154,264
	1	5	3,870	597,004	233,195	154,265
	2	5	3,870	597,005	233,195	154,265
	3	5	3,870	608,996	233,195	157,363
	4	5	3,870	608,996	235,507	157,363
	5	5	3,870	608,997	237,793	157,364
	6	5	3,870	633,625	246,319	163,727

(概要調書等報告書による)

(単位:㎡、千円、円)

地目	年度	筆数	地積	決定価格	課税標準額	平均価格	
宅	小規模住宅用地	30	18,369	3,799,625	582,945,074	94,803,243	153,422
		1	18,478	3,823,183	584,995,347	96,612,518	153,013
		2	18,536	3,836,594	583,667,970	96,999,069	152,132
		3	18,608	3,854,110	621,836,737	98,328,034	161,344
		4	18,665	3,870,605	623,395,312	100,954,828	161,059
		5	18,781	3,893,792	625,765,740	103,137,415	160,709
		6	18,866	3,902,589	662,408,079	107,276,573	169,736
	上記以外の住宅用地	30	7,422	1,128,970	141,659,739	46,285,630	125,477
		1	7,472	1,133,379	141,622,867	46,869,444	124,956
		2	7,504	1,128,595	140,173,021	46,610,858	124,201
		3	7,520	1,131,405	145,107,374	46,850,474	128,254
		4	7,543	1,129,074	144,552,759	47,330,860	128,028
		5	7,582	1,136,522	144,626,169	47,843,693	127,253
6		7,648	1,137,476	150,701,206	49,314,098	132,487	
地	商業地等	30	2,589	720,648	109,465,342	66,735,794	151,898
		1	2,772	757,383	112,075,409	69,458,682	147,977
		2	2,741	775,285	114,786,642	71,328,801	148,057
		3	2,755	768,571	122,734,032	70,971,310	159,691
		4	2,732	754,771	121,054,958	71,169,895	160,386
		5	2,619	734,690	118,808,825	71,971,827	161,713
		6	2,557	715,467	126,398,208	74,847,264	176,665
計	30	28,380	5,649,243	834,070,155	207,824,667	147,643	
	1	28,722	5,713,945	838,693,623	212,940,644	146,780	
	2	28,781	5,740,474	838,627,633	214,938,728	146,090	
	3	28,883	5,754,086	889,678,143	216,149,818	154,617	
	4	28,940	5,754,450	889,003,029	219,455,583	154,490	
	5	28,982	5,765,004	889,200,734	222,952,935	154,241	
	6	29,071	5,755,532	939,507,493	231,437,935	163,236	
塩田・鉾泉地	30	-	-	-	-	-	
	1	-	-	-	-	-	
	2	-	-	-	-	-	
	3	-	-	-	-	-	
	4	-	-	-	-	-	
	5	-	-	-	-	-	
	6	-	-	-	-	-	

(概要調書等報告書による)

土地の地目別調(つづき)

(単位:㎡、千円、円)

地目	年度	筆数	地積	決定価格	課税標準額	平均価格		
池	30	-	-	-	-	-		
	1	-	-	-	-	-		
	2	-	-	-	-	-		
	3	-	-	-	-	-		
	4	-	-	-	-	-		
	5	-	-	-	-	-		
沼	6	-	-	-	-	-		
	<hr/>							
	山	一般	30	132	563,014	9,165	7,410	16
		山林	1	132	563,014	6,519	6,519	12
			2	133	562,131	6,510	6,510	12
			3	132	560,120	6,489	6,489	12
4			132	560,120	6,489	6,489	12	
5			131	557,930	6,466	6,466	12	
6	133		556,076	6,445	6,445	12		
林	介在	30	238	203,433	2,304,292	1,517,743	11,327	
	山林	1	238	203,366	2,319,170	1,529,069	11,404	
		2	244	202,223	2,170,799	1,430,461	10,735	
		3	237	183,955	1,911,107	1,254,273	10,389	
		4	236	182,994	1,903,151	1,249,306	10,400	
		5	230	176,472	1,623,438	1,074,283	9,199	
6		237	171,661	1,558,713	1,014,035	9,080		
牧場・原野	30	-	-	-	-	-		
	1	-	-	-	-	-		
	2	-	-	-	-	-		
	3	-	-	-	-	-		
	4	-	-	-	-	-		
	5	-	-	-	-	-		
6	-	-	-	-	-			
雑種地	ゴルフ場の用地	30	4	250,990	542,138	542,138	2,160	
	の用地	1	4	250,990	542,138	542,138	2,160	
		2	4	250,990	542,138	542,138	2,160	
		3	4	250,990	519,549	519,549	2,070	
		4	4	250,990	519,549	519,549	2,070	
		5	4	250,990	519,549	519,549	2,070	
6		4	250,990	527,079	527,079	2,100		

(概要調書等報告書による)

(単位: m²、千円、円)

地目	年度	筆数	地積	決定価格	課税標準額	平均価格	
遊園地等の用地	30	1	13,223	1,188,197	831,738	89,858	
	1	1	13,223	1,167,876	817,513	88,322	
	2	1	13,223	1,148,750	804,125	86,875	
	3	1	13,223	1,139,565	797,695	86,181	
	4	1	13,223	1,132,686	792,880	85,660	
	5	1	13,223	1,125,808	788,065	85,140	
	6	1	13,223	1,137,187	788,065	86,001	
雑	鉄軌道用地	30	189	122,903	7,392,436	4,435,461	60,149
	1	189	122,903	7,392,436	4,435,461	60,149	
	2	189	122,903	7,392,436	4,435,461	60,149	
	3	189	122,275	8,278,344	4,411,327	67,703	
	4	189	122,072	8,263,471	4,610,099	67,693	
	5	189	122,072	8,263,471	4,958,082	67,693	
	6	189	121,356	9,019,512	5,360,373	74,323	
種	複合用地	30	1	1,493	206,624	123,196	138,395
	1	1	1,493	206,624	123,974	138,395	
	2	1	1,493	206,624	123,974	138,395	
	3	1	1,493	248,843	123,974	166,673	
	4	1	1,493	248,843	130,196	166,673	
	5	1	1,493	248,843	142,638	166,673	
	6	1	2,320	378,832	199,416	163,290	
地	その他の雑種地	30	1,575	219,495	7,787,918	4,995,506	35,481
	1	1,568	182,823	5,159,496	3,233,329	28,221	
	2	1,574	162,422	3,258,702	2,094,789	20,063	
	3	1,579	177,234	4,082,379	2,581,999	23,034	
	4	1,590	177,428	3,990,483	2,566,605	22,491	
	5	1,587	184,149	4,277,649	2,756,574	23,229	
	6	1,593	214,279	6,715,213	4,351,660	31,339	
合計	30	1,770	608,104	17,117,313	10,928,039	28,149	
	1	1,763	571,432	14,468,570	9,152,415	25,320	
	2	1,769	551,031	12,548,650	8,000,487	22,773	
	3	1,774	565,215	14,268,680	8,434,544	25,245	
	4	1,785	565,206	14,155,032	8,619,329	25,044	
	5	1,782	571,927	14,435,320	9,164,908	25,240	
	6	1,788	602,168	17,777,823	11,226,593	29,523	

(概要調書等報告書による)

(6) 家屋の構造別・種類別調

(単位: m²、千円、円)

区分	年度	棟数	床面積	決定価格	平均価格	
総 数	木 造	30	10,822	1,383,044	41,014,139	29,655
		1	10,823	1,389,611	42,316,260	30,452
		2	10,826	1,396,581	43,689,702	31,283
		3	10,830	1,401,327	40,650,820	29,009
		4	10,814	1,405,468	41,991,673	29,877
		5	10,853	1,414,842	43,566,316	30,792
	6	10,862	1,421,720	43,404,780	30,530	
	非 木 造	30	9,017	3,892,205	228,682,468	58,754
		1	9,075	3,912,694	231,868,407	59,261
		2	9,127	3,982,880	243,531,173	61,144
		3	9,128	4,005,798	244,919,628	61,141
		4	9,188	4,033,728	249,390,027	61,826
5		9,227	4,057,736	252,762,197	62,291	
6	9,254	4,069,365	253,010,172	62,174		
合 計	30	19,839	5,275,249	269,696,607	51,125	
	1	19,898	5,302,305	274,184,667	51,710	
	2	19,953	5,379,461	287,220,875	53,392	
	3	19,958	5,407,125	285,570,448	52,814	
	4	20,002	5,439,196	291,381,700	53,571	
	5	20,080	5,472,578	296,328,513	54,148	
	6	20,116	5,491,085	296,414,952	53,981	

(概要調書等報告書による)

(単位:m²、千円、円)

区分	年度	棟数	床面積	決定価格	平均価格	
木	戸建形式住宅	30	9,828	1,312,967	39,681,129	30,222
		1	9,846	1,319,088	40,909,106	31,013
		2	9,868	1,324,868	42,115,294	31,788
		3	9,883	1,329,543	39,095,940	29,406
		4	9,881	1,332,705	40,303,046	30,242
		5	9,927	1,341,670	41,761,623	31,127
		6	9,948	1,348,440	41,568,127	30,827
	集合形式住宅	30	169	30,882	710,458	23,006
		1	167	30,466	705,635	23,161
		2	164	31,877	834,640	26,183
		3	167	32,090	823,009	25,647
		4	169	32,727	893,603	27,305
		5	170	32,786	910,797	27,780
		6	170	33,175	965,635	29,107
	併用住宅	30	207	20,888	351,838	16,844
		1	210	21,780	416,145	19,107
		2	209	21,605	424,337	19,641
		3	205	21,230	417,179	19,650
		4	204	21,412	446,063	20,832
		5	205	22,096	534,599	24,194
		6	204	22,103	525,333	23,767
	その他	30	618	18,307	270,714	14,787
		1	600	18,277	285,374	15,614
		2	585	18,231	315,431	17,302
3		575	18,464	314,692	17,044	
4		560	18,624	348,961	18,737	
5		551	18,290	359,297	19,644	
6		540	18,002	345,685	19,203	
造	合計	30	10,822	1,383,044	41,014,139	29,655
		1	10,823	1,389,611	42,316,260	30,452
		2	10,826	1,396,581	43,689,702	31,283
		3	10,830	1,401,327	40,650,820	29,009
		4	10,814	1,405,468	41,991,673	29,877
		5	10,853	1,414,842	43,566,316	30,792
		6	10,862	1,421,720	43,404,780	30,530

(概要調査等報告書による)

家屋の構造別・種類別調(つづき1)

(単位:m²、千円、円)

区分		年度	棟数	床面積	決定価格	平均価格	
非 木 造	戸 建	鉄骨	30	2,929	2,818,327	175,221,423	62,172
		鉄筋	1	2,931	2,821,980	176,006,773	62,370
		・	2	2,945	2,838,736	178,524,232	62,889
		鉄筋	3	2,941	2,859,597	181,036,375	63,308
		コンクリ	4	2,940	2,874,244	183,719,889	63,919
		ート造	5	2,937	2,887,593	185,768,286	64,333
		6	2,933	2,890,812	185,963,503	64,329	
	形 式 住 宅		30	827	164,618	8,819,417	53,575
		鉄	1	832	169,251	9,415,703	55,632
			2	836	170,612	9,594,460	56,236
		骨	3	832	170,355	9,360,069	54,944
		造	4	888	190,680	11,075,348	58,083
			5	892	193,669	11,451,015	59,127
		6	900	196,548	11,467,661	58,345	
	集	軽	30	2,647	410,447	13,496,348	32,882
		量	1	2,695	417,885	14,259,951	34,124
		鉄	2	2,747	426,389	15,137,067	35,501
		骨	3	2,769	431,057	14,765,696	34,255
		造	4	2,780	426,342	14,672,664	34,415
			5	2,814	432,044	15,319,533	35,458
		6	2,844	436,914	15,322,506	35,070	
	合 形 式	レンガ	30	20	2,139	56,002	26,181
		・	1	19	2,125	55,840	26,278
		コンクリ	2	18	2,112	55,733	26,389
ートブ		3	18	2,097	53,780	25,646	
ロック		4	18	2,097	53,780	25,646	
造		5	19	2,125	53,928	25,378	
	6	18	1,989	48,878	24,574		
住 宅	合	30	6,423	3,395,531	197,593,190	58,192	
		1	6,477	3,411,241	199,738,267	58,553	
		2	6,546	3,437,849	203,311,492	59,139	
		3	6,560	3,463,106	205,215,920	59,258	
	計	4	6,626	3,493,363	209,521,681	59,977	
		5	6,662	3,515,431	212,592,762	60,474	
	6	6,695	3,526,263	212,802,548	60,348		

(概要調書等報告書による)

(単位:m²、千円、円)

区分	年度	棟数	床面積	決定価格	平均価格		
非 木 造	事務所	鉄骨	30	274	219,793	16,248,800	73,928
		鉄筋	1	278	222,477	16,644,723	74,815
		・	2	279	222,791	16,715,193	75,026
		鉄筋	3	281	221,081	16,429,563	74,315
		コンクリ	4	281	220,528	16,452,332	74,604
		ート造	5	280	220,577	16,483,623	74,730
		6	282	219,213	16,155,877	73,699	
	事務所	鉄	30	251	98,464	6,036,192	61,304
		骨	1	251	97,958	6,055,748	61,820
		造	2	252	98,003	6,054,735	61,781
			3	251	96,325	5,894,402	61,193
			4	250	95,165	5,892,424	61,918
			5	250	96,879	6,100,373	62,969
		6	255	101,288	6,714,610	66,292	
	事務所	軽	30	32	6,901	255,592	37,037
		量	1	33	7,017	271,098	38,634
		鉄	2	32	6,991	270,814	38,738
		骨	3	32	7,056	261,828	37,107
		造	4	31	6,825	252,642	37,017
			5	31	6,842	252,760	36,942
		6	30	6,177	239,083	38,705	
	店舗	レンガ	30	2	242	2,853	11,789
		・	1	2	221	1,967	8,900
		コンクリ	2	2	221	1,967	8,900
ートブ		3	2	221	1,958	8,860	
ロック		4	2	221	1,958	8,860	
造		5	2	221	1,958	8,860	
	6	2	221	1,944	8,796		
舗	合	30	559	325,400	22,543,437	69,279	
		1	564	327,673	22,973,536	70,111	
		2	565	328,006	23,042,709	70,251	
		3	566	324,683	22,587,751	69,569	
	計	4	564	322,739	22,599,356	70,024	
		5	563	324,519	22,838,714	70,377	
	6	569	326,899	23,111,514	70,699		

(概要調書等報告書による)

家屋の構造別・種類別調(つづき2)

(単位:m²、千円、円)

区分	年度	棟数	床面積	決定価格	平均価格	
非 木 造	鉄骨 鉄筋 ・ 鉄筋 コンクリ ート造	30	1,568	131,161	7,213,302	54,996
		1	1,574	135,033	7,833,719	58,013
		2	1,563	178,005	15,811,853	88,828
		3	1,557	179,100	15,800,791	88,223
		4	1,554	178,047	15,825,285	88,883
		5	1,559	178,376	15,874,233	88,993
	6	1,555	177,130	15,701,059	88,641	
	鉄 骨 造	30	89	31,149	1,244,195	39,943
		1	90	30,942	1,241,256	40,116
		2	92	31,339	1,284,806	40,997
		3	89	31,117	1,232,900	39,621
		4	91	31,800	1,357,675	42,694
		5	91	31,569	1,362,997	43,175
	6	91	31,411	1,305,891	41,574	
	軽 量 鉄 骨 造	30	137	5,271	50,008	9,487
		1	137	4,262	45,623	10,705
		2	132	4,173	44,587	10,685
		3	136	4,405	48,364	10,979
		4	141	4,617	53,809	11,655
		5	144	4,744	63,572	13,401
	6	145	4,696	61,736	13,147	
	レンガ ・ コンクリ ートブ ロック 造	30	241	3,693	38,336	10,381
		1	233	3,543	36,006	10,163
		2	229	3,508	35,726	10,184
3		220	3,387	33,902	10,009	
4		212	3,162	32,221	10,190	
5		208	3,097	29,919	9,661	
6	199	2,966	27,424	9,246		
合 計	30	2,035	171,274	8,545,841	49,896	
	1	2,034	173,780	9,156,604	52,691	
	2	2,016	217,025	17,176,972	79,147	
	3	2,002	218,009	17,115,957	78,510	
	4	1,998	217,626	17,268,990	79,352	
	5	2,002	217,786	17,330,721	79,577	
6	1,990	216,203	17,096,110	79,074		

(概要調書等報告書による)

(単位:m²、千円、円)

区分	年度	棟数	床面積	決定価格	平均価格	
非 木 造	鉄骨 鉄筋 ・ 鉄筋 コンクリ ート造	30	4,771	3,169,281	198,683,525	62,690
		1	4,783	3,179,490	200,485,215	63,056
		2	4,787	3,239,532	211,051,278	65,149
		3	4,779	3,259,778	213,266,729	65,424
		4	4,775	3,272,819	215,997,506	65,997
		5	4,776	3,286,546	218,126,142	66,369
	6	4,770	3,287,155	217,820,439	66,264	
	合 計	30	1,167	294,231	16,099,804	54,718
		1	1,173	298,151	16,712,707	56,055
		2	1,180	299,954	16,934,001	56,455
		3	1,172	297,797	16,487,371	55,364
		4	1,229	317,645	18,325,447	57,692
		5	1,233	322,117	18,914,385	58,719
	6	1,246	329,247	19,488,162	59,190	
	合 計	30	2,816	422,619	13,801,948	32,658
		1	2,865	429,164	14,576,672	33,965
		2	2,911	437,553	15,452,468	35,316
		3	2,937	442,518	15,075,888	34,068
4		2,952	437,784	14,979,115	34,216	
5		2,989	443,630	15,635,865	35,245	
6	3,019	447,787	15,623,325	34,890		
合 計	レンガ ・ コンクリ ートブ ロック 造	30	263	6,074	97,191	16,001
	1	254	5,889	93,813	15,930	
	2	249	5,841	93,426	15,995	
	3	240	5,705	89,640	15,713	
	4	232	5,480	87,959	16,051	
	5	229	5,443	85,805	15,764	
6	219	5,176	78,246	15,117		
合 計	30	9,017	3,892,205	228,682,468	58,754	
	1	9,075	3,912,694	231,868,407	59,261	
	2	9,127	3,982,880	243,531,173	61,144	
	3	9,128	4,005,798	244,919,628	61,141	
	4	9,188	4,033,728	249,390,027	61,826	
	5	9,227	4,057,736	252,762,197	62,291	
6	9,254	4,069,365	253,010,172	62,174		

(概要調書等報告書による)

(7) 家屋の構造別・種類別調(新增分)

(単位:m²、千円、円)

区 分	年度	棟 数	床 面 積	決 定 価 格	平 均 価 格	
総 数	木 造	30	139	18,811	1,415,814	75,265
		1	130	18,769	1,389,060	74,008
		2	124	16,592	1,268,993	76,482
		3	106	15,107	1,215,837	80,482
		4	128	18,342	1,483,893	80,901
		5	158	22,189	1,794,086	80,855
	非 木 造	30	105	25,155	2,395,928	95,247
		1	84	27,171	3,096,597	113,967
		2	90	30,688	3,186,534	103,836
		3	56	28,722	3,175,745	110,568
		4	97	35,406	3,913,150	110,522
		5	91	28,486	3,161,786	110,994
合 計	30	244	43,966	3,811,742	86,697	
	1	214	45,940	4,485,657	97,642	
	2	214	47,280	4,455,527	94,237	
	3	162	43,829	4,391,582	100,198	
	4	225	53,748	5,397,043	100,414	
	5	249	50,675	4,955,872	97,797	
	6	219	42,523	4,378,281	102,963	

(概要調書等報告書による)

(単位:m²、千円、円)

区分	年度	棟数	床面積	決定価格	平均価格	
木	戸建形式住宅	30	134	18,229	1,368,347	75,064
		1	124	17,471	1,310,437	75,006
		2	120	16,024	1,223,128	76,331
		3	97	13,625	1,099,448	80,693
		4	120	17,079	1,386,413	81,176
		5	147	20,622	1,666,646	80,819
		6	117	17,163	1,576,688	91,866
	集合形式住宅	30	2	371	29,784	80,280
		1	-	-	-	-
		2	1	137	12,009	87,657
		3	2	578	58,624	101,426
		4	4	914	74,672	81,698
		5	1	162	17,890	110,432
		6	4	979	86,825	88,687
	併用住宅	30	1	155	13,908	89,729
		1	5	1,098	68,149	62,066
		2	2	296	25,002	84,466
		3	2	410	30,015	73,207
		4	-	-	-	-
		5	5	1,155	92,470	80,061
		6	1	112	9,813	87,616
	その他	30	2	56	3,775	67,411
		1	1	200	10,474	52,370
		2	1	135	8,854	65,585
3		5	494	27,750	56,174	
4		4	349	22,808	65,352	
5		5	250	17,080	68,320	
6		3	98	9,203	93,908	
造	合計	30	139	18,811	1,415,814	75,265
		1	130	18,769	1,389,060	74,008
		2	124	16,592	1,268,993	76,482
		3	106	15,107	1,215,837	80,482
		4	128	18,342	1,483,893	80,901
		5	158	22,189	1,794,086	80,855
		6	125	18,352	1,682,529	91,681

(概要調書等報告書による)

家屋の構造別・種類別調(新增分)(つづき1)

(単位:m²、千円、円)

区分		年度	棟数	床面積	決定価格	平均価格	
非 木 造	戸 建	鉄骨	30	15	11,673	1,258,253	107,792
		鉄筋	1	11	8,898	990,427	111,309
		・	2	18	20,486	2,287,981	111,685
		鉄筋	3	8	21,201	2,519,728	118,849
		コンクリ	4	8	21,268	2,657,333	124,945
		ート造	5	9	16,187	2,006,418	123,952
		6	7	6,223	754,119	121,183	
	形 式 住 宅	鉄	30	6	1,619	155,448	96,015
		骨	1	2	3,431	449,734	131,080
		造	2	3	565	76,227	134,915
			3	1	697	55,475	79,591
			4	9	4,531	380,774	84,038
			5	7	3,350	368,416	109,975
		6	9	3,481	316,296	90,864	
	集	軽	30	60	10,245	845,858	82,563
		量	1	45	6,530	572,583	87,685
		鉄	2	62	9,407	807,186	85,807
		骨	3	37	6,123	545,597	89,106
造		4	66	8,835	820,497	92,869	
		5	53	7,418	675,832	91,107	
	6	54	8,548	850,623	99,511		
合 形 式 住 宅	レンガ	30	-	-	-	-	
	・	1	-	-	-	-	
	コンクリ	2	-	-	-	-	
	ートブ	3	-	-	-	-	
	ロック	4	-	-	-	-	
	造	5	-	-	-	-	
	6	-	-	-	-		
住 宅	合	30	81	23,537	2,259,559	96,000	
		1	58	18,859	2,012,744	106,726	
		2	83	30,458	3,171,394	104,124	
		3	46	28,021	3,120,800	111,374	
	計	4	83	34,634	3,858,604	111,411	
		5	69	26,955	3,050,666	113,176	
	6	70	18,252	1,921,038	105,251		

(概要調書等報告書による)

(単位:m²、千円、円)

区分	年度	棟数	床面積	決定価格	平均価格		
非 木 造	事務所	鉄骨	30	1	151	20,779	137,609
		鉄筋	1	3	2,155	297,482	138,043
		・	2	-	-	-	-
		鉄筋	3	1	160	22,275	139,219
		コンクリ	4	-	-	-	-
		ート造	5	-	-	-	-
		6	2	599	82,856	138,324	
	務	鉄	30	-	-	-	-
		骨	1	1	1,303	130,650	100,269
		造	2	-	-	-	-
			3	-	-	-	-
			4	2	31	3,795	122,419
			5	3	578	52,022	90,003
		6	9	4,448	603,658	135,714	
	所	軽	30	3	359	24,769	68,994
		量	1	2	294	18,079	61,493
		鉄	2	-	-	-	-
		骨	3	1	76	5,301	69,750
造		4	-	-	-	-	
		5	-	-	-	-	
	6	1	198	14,255	71,995		
店	レンガ	30	-	-	-	-	
	・	1	-	-	-	-	
	コンクリ	2	-	-	-	-	
	ートブ	3	-	-	-	-	
	ロック	4	-	-	-	-	
	造	5	-	-	-	-	
	6	-	-	-	-		
舗	合	30	4	510	45,548	89,310	
		1	6	3,752	446,211	118,926	
		2	-	-	-	-	
		3	2	236	27,576	116,847	
	計	4	2	31	3,795	122,419	
		5	3	578	52,022	90,003	
	6	12	5,245	700,769	133,607		

(概要調書等報告書による)

家屋の構造別・種類別調(新增分)(つづき2)

(単位:m²、千円、円)

区分	年度	棟数	床面積	決定価格	平均価格		
非 木 造	そ の 鉄 骨 造	鉄骨	30	17	943	79,980	84,814
		鉄筋	1	14	4,431	632,935	142,842
		・	2	6	187	11,909	63,684
		鉄筋	3	7	300	22,301	74,337
		コンクリ	4	9	621	45,984	74,048
		ート造	5	12	514	39,326	76,510
		6	9	615	68,265	111,000	
	の 鉄 骨 造	鉄	30	1	81	8,405	103,765
		骨	1	1	4	421	105,250
		造	2	1	43	3,231	75,140
			3	-	-	-	-
			4	-	-	-	-
			5	3	225	9,662	42,942
	の 軽 量 鉄 骨 造	軽	30	2	84	2,436	29,000
		量	1	5	125	4,286	34,288
		鉄	2	-	-	-	-
		骨	3	1	165	5,068	30,715
		造	4	3	120	4,767	39,725
		5	4	214	10,110	47,243	
の レ ン ガ ・ コ ン ク リ ・ ト ブ ・ ロ ック 造	レ	30	-	-	-	-	
	ン	1	-	-	-	-	
	ガ	2	-	-	-	-	
	・	3	-	-	-	-	
	コ	4	-	-	-	-	
	ン	5	-	-	-	-	
の ク リ ・ ト ブ ・ ロ ック 造	ク	30	-	-	-	-	
	リ	1	-	-	-	-	
	・	2	-	-	-	-	
	ト	3	-	-	-	-	
	ブ	4	-	-	-	-	
	・	5	-	-	-	-	
の ロ ック 造	ロ	30	-	-	-	-	
	ック	1	-	-	-	-	
	造	2	-	-	-	-	
		3	-	-	-	-	
		4	-	-	-	-	
		5	-	-	-	-	
他	合	30	20	1,108	90,821	81,968	
	計	1	20	4,560	637,642	139,834	
		2	7	230	15,140	65,826	
		3	8	465	27,369	58,858	
		4	12	741	50,751	68,490	
		5	19	953	59,098	62,013	
	6	12	674	73,945	109,711		

(概要調書等報告書による)

(単位:m²、千円、円)

区分	年度	棟数	床面積	決定価格	平均価格		
非 木 造	鉄骨 鉄筋 ・ 鉄筋 コンクリ ート造	30	33	12,767	1,359,012	106,447	
		1	28	15,484	1,920,844	124,053	
		2	24	20,673	2,299,890	111,251	
		3	16	21,661	2,564,304	118,383	
		4	17	21,889	2,703,317	123,501	
		5	21	16,701	2,045,744	122,492	
	合 計	6	18	7,437	905,240	121,721	
		30	7	1,700	163,853	96,384	
		1	4	4,738	580,805	122,584	
		2	4	608	79,458	130,688	
		3	1	697	55,475	79,591	
		4	11	4,562	384,569	84,298	
	鉄 骨 造	5	13	4,153	430,100	103,564	
		6	19	7,939	923,373	116,308	
		軽 量 鉄 骨 造	30	65	10,688	873,063	81,686
			1	52	6,949	594,948	85,616
			2	62	9,407	807,186	85,807
			3	39	6,364	555,966	87,361
4	69		8,955	825,264	92,157		
5	57		7,632	685,942	89,877		
レンガ ・ コンクリ ートブ ロック 造	6	57	8,795	867,139	98,595		
	30	-	-	-	-		
	1	-	-	-	-		
	2	-	-	-	-		
	3	-	-	-	-		
	4	-	-	-	-		
合 計	5	-	-	-	-		
	6	-	-	-	-		
	30	105	25,155	2,395,928	95,247		
	1	84	27,171	3,096,597	113,967		
	2	90	30,688	3,186,534	103,836		
	3	56	28,722	3,175,745	110,568		
計	4	97	35,406	3,913,150	110,522		
	5	91	28,486	3,161,786	110,994		
	6	94	24,171	2,695,752	111,528		

(概要調書等報告書による)

(8) 償却資産の決定価格・課税標準額調

区分	年度	市長が価格を決定したもの				
		構築物	機械及び装置	船舶	車両及び運搬具	工具・器具 及び 備品
決定 価格	30	7,971,366	2,420,711	484,135	34,549	4,196,463
	1	8,189,921	2,294,403	825,212	3,144	4,813,124
	2	9,643,024	2,311,023	1,187,750	7,967	5,127,744
	3	9,672,437	2,247,519	3,284,187	10,905	4,851,932
	4	9,814,812	2,407,230	1,941,499	17,798	4,957,908
	5	10,032,358	2,714,855	1,637,864	10,745	4,903,710
	6	10,674,936	2,752,559	2,571,953	7,656	5,005,197
課 税 標 準 額	30	7,963,224	2,400,692	482,029	34,549	4,195,137
	1	8,184,387	2,278,080	823,106	3,144	4,812,060
	2	9,633,526	2,292,981	1,185,644	7,967	5,126,128
	3	9,338,266	2,184,845	3,206,289	10,699	4,755,446
	4	9,798,953	2,378,672	1,932,475	17,798	4,947,091
	5	10,021,022	2,698,399	1,624,653	10,745	4,896,274
	6	10,669,398	2,741,932	2,554,492	7,656	5,003,043

(単位:千円)

小 計	配 分			合 計
	総務大臣配分	県知事配分	小 計	
15,107,224	16,572,572	45,700	16,618,272	31,725,496
16,125,804	16,290,607	44,251	16,334,858	32,460,662
18,277,508	16,008,171	42,835	16,051,006	34,328,514
20,066,980	16,478,071	40,635	16,518,706	36,585,686
19,139,247	16,469,187	38,585	16,507,772	35,647,019
19,299,532	16,458,894	36,509	16,495,403	35,794,935
21,012,301	16,557,404	35,292	16,592,696	37,604,997
15,075,631	15,414,017	45,700	15,459,717	30,535,348
16,100,777	15,196,822	44,251	15,241,073	31,341,850
18,246,246	14,928,198	42,835	14,971,033	33,217,279
19,495,545	15,414,341	40,635	15,454,976	34,950,521
19,074,989	15,445,301	38,585	15,483,886	34,558,875
19,251,093	15,532,891	36,509	15,569,400	34,820,493
20,976,521	15,719,883	35,292	15,755,175	36,731,696

(概要調書等報告書による)

(9) 償却資産課税標準額段階別調(上段:納税義務者数 下段:課税標準額)

区 分 / 年 度	30	1	2	3
150万円未満	1,137 501,688	1,167 507,558	1,167 507,558	1,232 536,029
150万円以上 160万円未満	30 46,306	24 37,227	24 37,227	29 45,095
160万円以上 170万円未満	15 24,729	19 31,493	19 31,493	22 36,352
170万円以上 180万円未満	13 22,668	21 36,839	21 36,839	14 24,462
180万円以上 190万円未満	16 29,389	22 40,677	22 40,677	25 46,286
190万円以上 200万円未満	18 35,041	14 27,435	14 27,435	13 25,461
200万円以上 250万円未満	75 169,109	85 188,071	85 188,071	72 159,983
250万円以上 300万円未満	55 148,725	69 188,022	69 188,022	62 172,766
300万円以上 1,000万円未満	330 1,778,751	325 1,766,099	325 1,766,099	312 1,723,776
1,000万円以上 2,000万円未満	104 1,497,164	95 1,290,787	95 1,290,787	127 1,772,106
2,000万円以上 3,000万円未満	37 902,296	49 1,195,597	49 1,195,597	56 1,375,818
3,000万円以上 1 億円未満	70 3,788,906	77 4,071,514	77 4,071,514	69 3,882,618
1 億円以上	36 22,092,264	37 22,468,089	37 22,468,089	44 25,685,798
合 計	1,936 31,037,036	2,004 31,849,408	2,004 31,849,408	2,077 35,486,550

(単位:人、千円)

4	5	6
1,316	1,388	1,502
542,736	578,682	639,722
22	27	26
34,084	41,940	40,244
25	30	21
41,348	49,270	34,722
26	27	23
45,398	47,360	40,343
27	21	23
49,958	38,727	42,412
20	25	26
39,116	48,855	50,528
84	92	97
189,989	206,226	216,480
71	68	72
195,866	186,599	198,021
352	385	398
2,008,204	2,184,482	2,255,336
140	150	139
1,981,475	2,131,686	1,960,797
59	59	60
1,447,489	1,482,137	1,439,434
78	84	97
4,143,913	4,708,054	5,253,975
50	43	47
24,382,035	23,695,157	25,199,404
2,270	2,399	2,531
35,101,611	35,399,175	37,371,418

(概要調書等報告書による)

2 国有資産等所在市町村交付金

(1) 国有資産等所在市町村交付金

(単位:千円)

年 度	国	地方公共団体	合 計
30	1,521	109,367	110,888
1	1,558	102,741	104,299
2	1,616	95,658	97,274
3	1,579	95,491	97,070
4	1,631	94,545	96,176
5	1,632	93,960	95,592
6	1,632	93,415	95,047

V 諸税

1 軽自動車税

(1) 課税台数・調定額

区分	年度	原 動 機 付 自 転 車					軽 自 動 車					
		50cc以下 (特定小型除く)	特定小型	50cc超 90cc以下	90cc 超	ミニカー	小計	二輪車	三輪車	三輪車(新税率適用分)	三輪車(重課適用分)	三輪車(75% 軽課適用分)
台 数	30	3,359	-	191	1,101	42	4,693	738	0	0	1	0
	1	3,225	-	173	1,120	46	4,564	744	0	0	1	0
	2	3,058	-	167	1,138	49	4,412	742	0	0	1	0
	3	2,982	-	175	1,196	56	4,409	747	0	0	1	0
	4	2,922	-	176	1,223	53	4,374	762	0	0	1	0
	5	2,834	-	168	1,269	64	4,335	751	0	0	1	0
	6	2,734	14	159	1,304	64	4,275	741	0	0	1	0
調 定 額	30	6,646	-	380	2,640	152	9,818	2,646	0	0	5	0
	1	6,376	-	344	2,686	167	9,573	2,664	0	0	5	0
	2	6,042	-	334	2,731	178	9,285	2,657	0	0	5	0
	3	5,884	-	350	2,868	204	9,306	2,675	0	0	5	0
	4	5,756	-	352	2,930	192	9,230	2,732	0	0	5	0
	5	5,580	-	336	3,036	233	9,185	2,693	0	0	5	0
	6	5,374	28	318	3,120	233	9,073	2,660	0	0	5	0

※ 特定小型原動機付自転車は令和6年度から課税開始(以前は原付1種として課税)

及 び 小 型 特 殊 自 動 車										
般										
三輪車(50% 軽課適用分)	三輪車(25% 軽課適用分)	四 輪 車				四 輪 車 (新 税 率 適 用 分)				
		乗 用		貨 物		乗 用		貨 物		
		営 業 用	自 家 用	営 業 用	自 家 用	営 業 用	自 家 用	営 業 用	自 家 用	自 家 用
0	0	2	1,465	42	414	0	478	14	117	
0	0	1	1,298	39	351	0	661	23	168	
0	0	0	1,108	31	275	0	868	28	241	
0	0	0	972	29	215	0	1052	36	268	
0	0	0	830	32	181	1	1324	40	324	
0	0	0	672	29	143	1	1451	49	367	
0	0	0	546	18	124	2	1,576	58	404	
0	0	11	10,037	126	1,596	0	5,011	53	585	
0	0	6	8,849	117	1,356	0	6,890	87	840	
0	0	0	7,538	93	1,068	0	8,996	106	1,205	
0	0	0	6,631	87	836	0	10,843	137	1,335	
0	0	0	5,674	96	712	7	13,651	152	1,610	
0	0	0	4,579	87	564	7	14,839	182	1,820	
0	0	0	3,737	54	484	14	16,146	217	2,005	

区分	年度	軽自動車及び小									
		四輪車(重課適用分)				四輪車(75%軽課適用分)				四輪車(50%軽課適用分)	
		乗用		貨物		乗用		貨物		乗用	
		営業用	自家用	営業用	自家用	営業用	自家用	営業用	自家用	営業用	自家用
台数	30	0	507	17	189	0	0	0	0	0	45
	1	0	527	17	187	0	0	0	0	0	47
	2	0	578	12	194	0	0	0	0	0	31
	3	0	627	16	211	0	0	0	0	0	15
	4	0	645	20	207	0	7	0	0	0	-
	5	0	713	22	216	0	11	7	0	0	-
6	3	712	27	211	0	11	0	0	0	-	
調定額	30	0	6,166	77	1,068	0	0	0	0	0	232
	1	0	6,463	77	1,068	0	0	0	0	0	243
	2	0	7,095	54	1,092	0	0	0	0	0	162
	3	0	7,740	72	1,194	0	0	0	0	0	76
	4	0	7,934	90	1,176	0	19	0	0	0	-
	5	0	8,733	99	1,230	0	27	7	0	0	-
6	25	8,591	122	1,206	0	22	0	0	0	-	

(単位:台、千円)

型 特 殊 自 動 車						農 耕 用	特 殊 作 業 用	小 計	二 輪 の 小 型 自 動 車	合 計
般		四 輪 車 (25 % 軽 課 適 用 分)								
四 輪 車 (50%軽課適用分)		貨 物		乗 用						
貨 物	乗 用	貨 物	乗 用	貨 物	乗 用					
営業用	自家用	営業用	自家用	営業用	自家用					
0	0	0	64	4	10	3	6	4,116	707	9,516
0	0	0	80	0	19	2	6	4,171	684	9,419
0	0	0	99	1	4	3	6	4,222	697	9,331
0	0	0	85	1	6	3	6	4,290	722	9,421
-	-	0	-	-	-	3	7	4,384	778	9,536
-	-	0	-	-	-	2	6	4,441	807	9,583
-	-	0	-	-	-	2	6	4,442	866	9,583
0	0	0	502	12	38	7	35	28,207	4,236	42,261
0	0	0	608	0	72	5	35	29,385	4,098	43,056
0	0	0	753	3	15	7	35	30,884	4,176	44,345
0	0	0	648	3	23	7	35	32,347	4,326	45,979
-	-	0	-	-	-	7	41	33,906	4,656	47,792
-	-	0	-	-	-	5	35	34,912	4,830	48,927
-	-	0	-	-	-	5	35	35,328	5,190	49,591

(課税状況等の調による)

2 市たばこ税

(1) 月別売上本数

月 / 年度	30	1	2
4月	4,404,325	3,687,311	3,795,360
5月	3,796,154	3,897,610	3,771,692
6月	4,385,875	3,781,409	3,823,909
7月	4,156,617	3,978,336	4,057,326
8月	4,284,062	3,952,460	3,697,664
9月	4,112,776	4,161,249	3,881,878
10月	5,925,659	4,181,953	5,342,448
11月	2,638,344	3,561,222	2,868,772
12月	3,675,054	3,697,265	3,137,654
1月	3,826,194	3,873,118	3,964,796
2月	3,681,115	3,457,601	3,342,952
3月	3,460,728	3,622,737	3,330,768
合 計	48,346,903	45,852,271	45,015,219
	(別計 手持品課税3,256,504本)	(別計 手持品課税18,180本)	(別計 手持品課税2,431,988本)

(2) 月別調定額

月 / 年度	30	1	2
4月	22,867,919	20,833,898	21,603,189
5月	19,874,401	22,034,676	21,468,469
6月	22,941,698	21,379,113	21,765,689
7月	21,748,291	22,498,498	23,094,298
8月	22,404,014	22,345,325	21,047,103
9月	21,517,396	23,536,627	22,095,649
10月	31,042,426	23,700,531	30,409,212
11月	14,871,574	20,270,474	17,562,777
12月	20,751,812	21,044,832	19,208,717
1月	21,612,033	22,045,786	24,272,481
2月	20,792,573	19,680,663	20,465,551
3月	19,556,909	20,620,620	20,390,961
合 計	259,981,046	259,991,043	263,384,096
	(別計 手持品課税1,412,452円)	(別計 手持品課税30,751円)	(別計 手持品課税1,045,740円)
備 考	税率 1,000本=5,262円(9月30日まで) 1,000本=5,692円(10月1日から) ただし、旧3級品の 紙巻の税率は 1,000本=4,000円	税率 1,000本=5,692円 ただし、旧3級品の 紙巻の税率は 1,000本=4,000円(9月30日まで) 1,000本=5,692円(10月1日から)	税率 1,000本=5,692円(9月30日まで) 1,000本=6,122円(10月1日から)

(単位:本)

3	4	5
3,612,723	3,650,828	3,588,044
3,478,673	3,480,527	3,562,338
3,466,689	3,430,869	3,651,120
3,702,822	3,425,265	3,450,032
3,782,732	3,431,773	3,598,832
3,604,955	3,557,096	3,799,449
4,925,198	3,668,891	3,547,137
2,587,138	3,472,262	3,472,178
3,329,934	3,467,803	3,282,182
3,503,288	3,741,111	3,701,909
3,186,548	3,280,300	3,245,324
3,055,861	3,100,204	3,640,235
42,236,561	41,706,929	42,538,780
(別計 手持品課税2,473,037本)		

(単位:円)

3	4	5
22,117,090	23,920,226	23,508,865
21,296,435	22,804,412	23,340,438
21,223,069	22,479,053	23,922,138
22,668,676	22,442,335	22,604,606
23,157,885	22,484,977	23,579,547
22,069,534	23,306,093	24,893,990
30,152,061	24,038,574	23,240,840
16,951,952	22,750,260	22,749,709
21,817,727	22,721,045	21,504,856
22,953,543	24,511,757	24,254,908
20,878,261	21,492,525	21,263,362
20,022,001	20,312,536	23,850,819
265,308,234	273,263,793	278,714,078
(別計 手持品課税1,063,393円)		

税率	税率
1,000本=6,122円(9月30日まで)	1,000本=6,552円
1,000本=6,552円(10月1日から)	

旧3級品:エコー、わかば、しんせい、ゴールデンバット、バイオレット及びウルマの6種類

3 事業所税

(1) 納税義務者数・調定額

区分	年度	事業に係るもの		合計	
		資産割	従業者割		
納 税 義 務 者 数	30	33	6	39	(34)
	1	34	6	40	(35)
	2	33	5	38	(33)
	3	36	4	40	(36)
	4	39	4	43	(39)
調 定 額	5	37	4	41	(37)
	30	61,054	7,806	68,860	
	1	64,335	10,741	75,076	
	2	61,064	9,611	70,675	
	3	66,624	8,145	74,769	
額	4	76,733	8,574	85,307	
	5	67,230	8,887	76,117	

納税義務者数欄の()内は実人員

(2) 課税標準額

(単位:㎡、千円)

区 分	年 度	事 業 に 係 る も の	
		資 産 割	従 業 者 割
床 面 積 ・ 給 与 総 額	30	196,274	4,956,385
	1	149,752	6,119,780
	2	147,115	5,029,960
	3	160,018	4,450,962
	4	178,313	4,668,165
	5	163,561	4,735,662
課 税 標 準 額	30	129,744	3,122,490
	1	107,225	4,296,453
	2	101,774	3,844,595
	3	111,040	3,258,000
	4	127,888	3,429,600
	5	112,050	3,554,800

(課税状況等の調による)

4 入湯税

(1) 入湯客数・調定額

(単位:人、千円)

年度	入湯客数	調定額
30	308,576	26,462
1	310,795	26,220
2	242,173	21,247
3	263,183	22,726
4	336,016	29,189
5	371,443	31,802

(課税状況等の調による)

VI 徴収・市税証明関係

1 徴収

(1) 不納欠損

(単位:件、円)

区分 / 年度		30	1	2	3	4	5
件数	個人市民税	131	147	95	122	126	92
	法人市民税	19	12	2	5	13	3
	固定資産税	40	50	23	27	39	21
	(都市計画税)						
	軽自動車税	35	37	30	44	29	22
	その他	1					
	合計	226	246	150	198	207	138
税額	個人市民税	6,973,138	10,483,497	7,063,828	7,178,162	7,324,461	117,280,813
	法人市民税	1,694,000	1,453,564	121,100	245,000	1,172,723	110,070
	固定資産税	8,054,170	4,258,177	894,214	1,564,714	1,804,159	4,704,590
	都市計画税	2,094,525	1,110,974	232,225	346,082	432,475	1,170,317
	軽自動車税	160,200	155,600	152,100	230,910	120,700	81,670
	その他	504,729	-	-	-	-	-
		合計	19,480,762	17,461,812	8,463,467	9,564,868	10,854,518

(2) 執行停止状況

(単位:件)

区分 / 年度		30	1	2	3	4	5
件数		102	85	53	63	126	103

(3) 滞納処分執行状況

(単位:件)

区分 / 年度		30	1	2	3	4	5
不動産	現年分	31	67	55	40	45	58
	繰越分	111	190	151	185	209	232
	計	142	257	206	225	254	290
債権	現年分	430	378	291	290	470	506
	繰越分	245	157	94	154	129	94
	計	675	535	385	444	599	600
電話加入権	現年分	-	-	-	-	-	-
	繰越分	7	5	-	-	-	-
	計	7	5	-	-	-	-
その他	現年分	8	9	6	3	5	2
	繰越分	7	7	6	11	11	9
	計	15	16	12	14	16	11
合計	現年分	469	454	352	333	520	566
	繰越分	370	359	251	350	349	335
	計	839	813	603	683	869	901

(4) 督促手数料・延滞金調

(単位:件、円)

区分 / 年度	30	1	2	3	4	5	
督促手数料	件数	18,932	17,905	17,852	16,183	16,258	4,336
	金額	1,324,620	1,253,096	1,370,300	1,276,900	1,291,676	337,659
延滞金	件数	6,452	5,887	6,237	5,148	5,072	5,728
	金額	25,397,117	32,333,810	22,737,673	23,266,255	19,916,138	21,559,637

(5) 口座振替利用件数

(単位:人)

区分 / 年度		1	2	3	4	5	6
市県民税	全額前納	1,026	1,032	1,054	1,061	1,083	981
	各期	3,095	2,971	2,894	2,947	2,875	2,231
	計	4,121	4,003	3,948	4,008	3,958	3,212
固定資産税 都市計画税	全額前納	5,242	5,280	5,365	5,429	5,491	5,434
	各期	11,365	11,376	11,404	11,357	11,279	11,026
	計	16,607	16,656	16,769	16,786	16,770	16,460
軽自動車税	各期	1,069	1,064	1,085	1,153	1,191	1,155
合計	全額前納	6,268	6,312	6,419	6,490	6,574	6,415
	各期	15,529	15,411	15,383	15,457	15,345	14,412
	計	21,797	21,723	21,802	21,947	21,919	20,827

※ 昭和48年4月1日(郵便局は平成6年4月1日)から実施

請求件数による(各年度第1期分)

(6) 口座振替手数料

(単位:円)

区分 / 年度	30	1	2	3	4	5
手数料	385,569	758,571	778,011	710,811	711,632	712,722

(7) 口座振替による振替税額・件数・振替率

年 度		1		2	
		税 額	件 数	税 額	件 数
市 県 民 税	全 期	1,174,292,697	1,006	777,693,833	1,000
	1 期	570,019,717	3,021	575,120,571	2,927
	2 期	587,191,900	2,985	615,320,400	2,928
	3 期	588,960,500	2,907	627,496,500	2,838
	4 期	599,442,100	2,957	649,573,800	2,907
	随時期	7,282,564	74	20,301,100	59
	小 計 振替率 (振替実績/調定)	3,527,189,478 41.6%	12,950 24.1%	3,265,506,204 46.3%	12,659 24.1%
固 定 資 産 税 都 市 計 画 税	全 期	1,076,111,700	5,137	1,107,923,500	5,193
	1 期	672,200,900	11,156	680,412,000	11,165
	2 期	665,543,200	11,387	678,999,000	11,496
	3 期	675,304,300	11,520	682,859,300	11,568
	4 期	666,907,400	11,396	681,148,500	11,500
	小 計 振替率 (振替実績/調定)	3,756,067,500 40.2%	50,596 34.5%	3,831,342,300 40.6%	50,922 34.7%
軽自動車税 振替率 (振替実績/調定)	4,557,900 10.6%	1,045 11.4%	4,781,000 10.8%	1,051 11.5%	
合 計 振替率 (振替実績/調定)	7,287,814,878 40.8%	64,591 30.9%	7,101,629,504 42.9%	64,632 31.0%	

(単位:円、件)

3		4		5	
税 額	件 数	税 額	件 数	税 額	件 数
730,304,212	1,027	814,021,212	1,043	778,980,834	1,067
628,306,944	2,840	706,667,374	2,882	560,435,163	2,824
683,012,049	2,838	726,240,500	2,812	580,018,800	2,610
683,610,000	2,729	727,114,100	2,694	554,220,100	2,549
708,457,900	2,825	741,249,600	2,744	591,842,000	2,606
10,500,300	47	15,593,500	66	14,205,900	53
3,444,191,405	12,306	3,730,886,286	12,241	3,079,702,797	11,709
45.1%	24.0%	49.5%	23.6%	42.3%	22.3%
1,287,797,900	5,300	1,355,044,900	5,348	1,399,317,100	5,421
679,469,800	11,239	721,742,200	11,181	758,312,300	11,088
673,305,700	11,427	736,372,700	11,457	743,352,400	11,174
677,139,300	11,462	732,764,600	11,489	748,199,300	11,216
673,958,100	11,423	726,543,100	11,384	739,111,200	11,109
3,991,670,800	50,851	4,272,467,500	50,859	4,388,292,300	50,008
42.8%	34.6%	44.4%	34.4%	44.9%	33.6%
4,866,900	1,062	5,323,300	1,138	5,467,200	1,178
10.6%	11.6%	11.2%	12.2%	11.2%	12.6%
7,440,729,105	64,219	8,008,677,086	64,238	7,473,462,297	62,895
43.8%	31.0%	46.6%	30.7%	43.7%	29.9%

2 市税証明関係

(1) 税に関する証明等

(単位:件)

区 分 / 年 度	30	1	2	3	4	5	
市県民税	納税証明	710	761	647	575	754	788
	課税証明	12,038 (2,452) 【3,862】 [287]	10,514 (1,970) 【3,201】 [409]	9,390 (1,561) 【2,572】 [547]	9,014 (1,310) 【1,952】 [954]	9,132 (1,229) 【1,952】 [1,286]	7,990 (1,098) 【1,385】 [1,516]
	所得証明	2,531 (732) 【735】	2,141 (636) 【639】	1,469 (420) 【489】	1,430 (355) 【474】	1,207 (297) 【332】	1,032 (249) 【320】
	法人納税証明	131	98	74	67	88	99
	公用申請等	224	226	238	531	184	120
	固定資産税	評価証明	6,935 (1,633) 【0】	6,914 (1,588) 【9】	6,347 (1,541) 【0】	6,386 (1,214) 【0】	6,035 (1,280) 【0】
納税証明		318	324	249	250	259	288
住宅用家屋証明		532	544	576	708	610	515
公用申請等		6	14	6	11	21	17
軽自動車税	納税証明	429	489	479	563	535	231
	登録・廃車受付	1,182	1,288	1,264	1,333	1,154	1,066
	非減免証明	2	1	4	2	0	1
市税納付(納入)状況等証明	225	282	260	222	196	276	
合 計	25,263 (4,817) 【4,597】	23,596 (4,194) 【3,849】	21,003 (3,522) 【3,061】	21,092 (2,879) 【2,426】	20,175 (2,806) 【2,284】	18,839 (2,671) 【1,705】	

※ ()内は、市民サービスコーナー分

※ 【 】内は、市民課窓口分

※ []内は、コンビニ交付分(庁内マルチコピー機分含む)

(コンビニ交付は平成28年12月1日発行開始、庁内マルチコピー機は令和5年2月1日発行開始)

(2) 証明手数料

(単位:円)

区 分 / 年 度	30	1	2	3	4	5
証 明 手 数 料	7,527,900	6,977,200	6,224,800	6,207,200	5,978,200	5,584,000
	(1,445,100)	(1,258,200)	(1,056,600)	(863,700)	(841,800)	(801,300)
	【1,379,100】	【1,154,700】	【918,300】	【727,800】	【685,200】	【511,500】
	[55,400]	[81,600]	[107,200]	[187,400]	[267,400]	[303,200]

※ 手数料の改定 昭和59年7月1日から200円 平成8年7月1日から250円 平成12年7月1日から300円

※ 住宅用家屋証明の改定 平成3年7月1日から950円 平成6年4月1日から1,200円 平成9年4月1日から1,300円

※ ()内は、市民サービスコーナー分(平成16年4月1日発行開始)

※ 【 】内は、市民課窓口分(平成19年2月1日発行開始)

※ []内は、コンビニ交付分(庁内マルチコピー機分含む)(手数料200円)

(コンビニ交付は平成28年12月1日発行開始、庁内マルチコピー機は令和5年2月1日発行開始)

芦屋市市税概要 令和6年度版

発行 令和6年10月
編集・発行 芦屋市総務部財務室課税課
債権管理課

〒659-8501 芦屋市精道町7番6号
☎ 0797-31-2121(代表)