

市 税 概 要

令 和 2 年 度 版

芦 屋 市 

目 次

I 芦屋市の概況及び機構図等	
1 芦屋市の概況	
(1) 人口・世帯数に関する調	2
2 税務機構等	
(1) 税務機構	3
(2) 税務事務分掌	4
(3) 税務関係職員調	5
II 市税及び一般会計	
1 市税及び一般会計	
(1) 一般会計決算額の推移	7
(2) 市税決算額(令和元年度)	9
(3) 市税決算額の推移	11
III 市民税	
1 個人	
(1) 市民税納税義務者数	14
(2) 市・県民税負担状況	14
(3) 市・県民税当初調定額	15
(4) 市・県民税決算調定額	17
(5) 課税標準額段階別所得割額等に関する調	19
2 法人	
(1) 法人市民税納税義務者数	27
(2) 法人市民税調定額	27
(3) 法人市民税月別調定額(令和元年度)	29
IV 固定資産税・都市計画税, 国有資産等所在市町村交付金	
1 固定資産税・都市計画税	
(1) 納税義務者数(当初調定)	33
(2) 固定資産税・都市計画税負担状況	33
(3) 当初調定額	34
(4) 決算調定額	34
(5) 土地の地目別調	35
(6) 家屋の構造別・種類別調	39
(7) 家屋の構造別・種類別調(新增分)	45
(8) 償却資産の決定価格・課税標準額調	51
(9) 償却資産課税標準額段階別調	53

2	国有資産等所在市町村交付金	
	(1) 国有資産等所在市町村交付金	55
V	諸税	
1	軽自動車税	
	(1) 課税台数・調定額	57
2	市たばこ税	
	(1) 月別売上本数	61
	(2) 月別調定額	61
3	特別土地保有税	
	(1) 納税義務者数	63
	(2) 調定額等(現年課税分)	63
	(3) 特別土地保有税審議会の審議状況	64
4	事業所税	
	(1) 納税義務者数・調定額	65
	(2) 課税標準額	66
5	入湯税	
	(1) 入湯客数・調定額	67
VI	徴収・市税証明関係	
1	徴収	
	(1) 不納欠損	69
	(2) 執行停止状況	69
	(3) 滞納処分執行状況	69
	(4) 口座振替利用件数	70
	(5) 口座振替手数料	70
	(6) 口座振替による振替税額・件数・加入率	71
2	市税証明関係	
	(1) 税に関する証明等	73
	(2) 証明手数料	74

I 芦屋市の概況及び機構図等

1 芦屋市の概況

(1) 人口・世帯数に関する調

年度	区分	人口	世帯数	一世帯当たり人口	面積
		(A) (人)	(B) (世帯)	(A)÷(B) (人)	(C) (km ²)
26		94,881	41,148	2.31	18.57
27		94,775	41,269	2.30	18.57
28		95,295	42,116	2.26	18.57
29		95,018	42,296	2.25	18.57
30		94,987	42,482	2.24	18.57
1		94,823	42,717	2.22	18.57
2		94,393	42,728	2.21	18.57

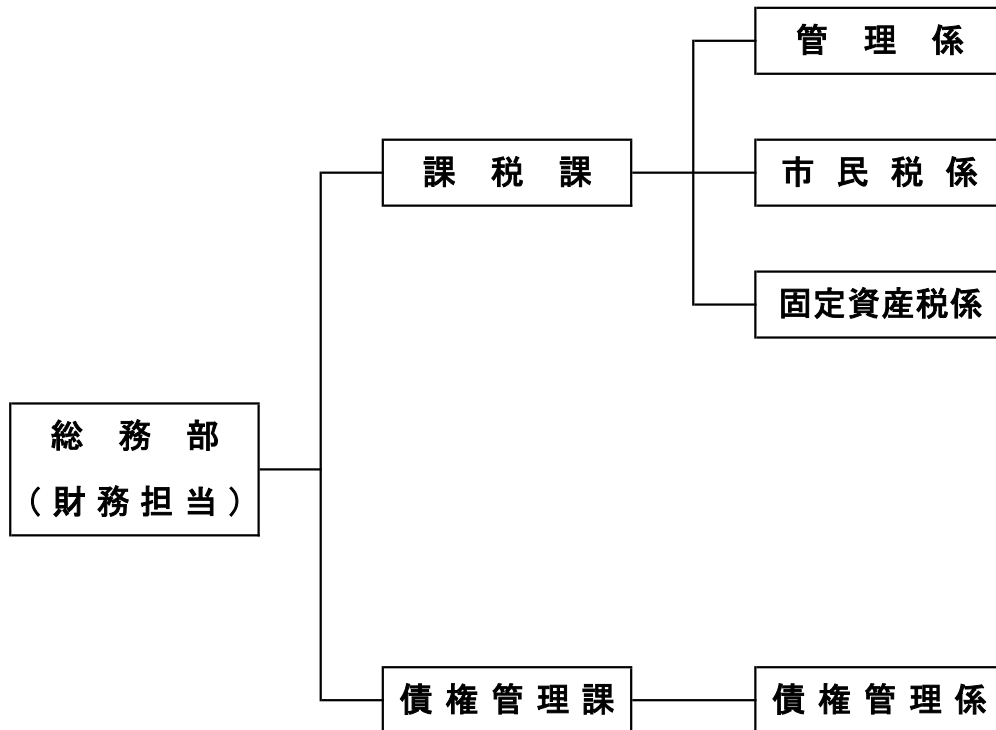
人口・世帯数：7月1日現在の「推計人口」による。 面積：都市計画区域面積による。

年度	区分	面積1km ² 当たり		税務関係 職員数	税務関係職員1人当たり		
		人口	世帯数		人口	世帯数	面積
		(A)÷(C) (人)	(B)÷(C) (世帯)	(D) (人)	(A)÷(D) (人)	(B)÷(D) (世帯)	(C)÷(D) (km ²)
26		5,109	2,216	37	2,564	1,112	0.5019
27		5,104	2,222	37	2,561	1,115	0.5019
28		5,132	2,268	36	2,647	1,170	0.5158
29		5,117	2,278	36	2,639	1,175	0.5158
30		5,115	2,288	35	2,714	1,214	0.5306
1		5,106	2,300	36	2,634	1,187	0.5158
2		5,083	2,301	35	2,697	1,221	0.5306

税務関係職員数：7月1日現在の職員数(再任用職員を含む)による。

2 稅務機構等

(1) 稅務機構



(2) 税務事務分掌

課税課

管理係

- (1) 税制の調査及び研究に関すること。
- (2) 納税の普及宣伝に関すること。
- (3) 市税及び個人の県民税(以下課税課及び債権管理課の各号において「市税等」という。)の調定に関すること。
- (4) 譲与税及び交付金(他の所管に属するものを除く。)に関すること。
- (5) 市税等の賦課, 減免, 収納の確認, 還付等に関すること。
- (6) 原動機付自転車等の標識の交付に関すること。
- (7) 市税等に係る各種証明書の交付及び閲覧に関すること。
- (8) 口座振替事務に関すること。
- (9) 課及び債権管理課の電算処理の調整に関すること。

市民税係

- (1) 個人の市民税及び県民税の賦課, 減免, 収納の確認及び還付等に関すること。
- (2) その他個人の市民税及び県民税に関すること。
- (3) ふるさと寄附推進事業に関すること。(寄附政策及び返礼品に関するものを除く。)
- (4) プレミアム付商品券事業に係る対象者の確認に関すること。

固定資産税係

- (1) 固定資産税及び都市計画税の賦課, 減免, 収納の確認及び還付等に関すること。
- (2) 固定資産の調査及び評価に関すること。
- (3) 国有資産等所在市町村交付金及び納付金に関すること。
- (4) その他固定資産税及び都市計画税に関すること。

債権管理課

債権管理係

- (1) 市税等の納付督促, 滞納処分, 納付猶予及び不納欠損処分に関すること。
- (2) 他課からの移管を受けた未収強制徴収公債権の納付督促, 滞納処分及び納付猶予に関すること。
- (3) 使用料及び手数料等市徴収金の統括管理に関すること。

(3) 税務関係職員調

(単位:人)

部名	課名	課内担当名	部長	課長	課長補佐	係長	主事	主事補	小計 (A)	再任用 (B)	合計 (A) + (B)	
総務部			1						1		1	
	課税課	課長管理係		1			1	4	1	6		6
		市民税係					1	9		10		10
		固定資産税係					1	7	1	9		9
債権管理課	課長債権管理係			1		2	4	2	8		8	
		合計	1	2	0	5	24	4	36	—	36	

(令和2年4月1日現在)

Ⅱ 市税及び一般会計

(1) 一般会計決算額の推移

款 別	平成 26 年 度		平成 27 年 度		平成 28 年 度	
	決 算 額	構 成 比	決 算 額	構 成 比	決 算 額	構 成 比
歳 入 合 計	44,332,328	100.0	45,488,982	100.0	45,296,019	100.0
市 税	22,046,653	49.8	22,166,651	48.8	22,616,141	50.0
地 方 譲 与 税	168,837	0.4	176,923	0.4	174,749	0.4
利 子 割 交 付 金	86,669	0.2	77,385	0.2	45,058	0.1
配 当 割 交 付 金	320,487	0.7	250,078	0.5	179,789	0.4
株 式 等 譲 渡 所 得 割 交 付 金	174,615	0.4	247,227	0.5	113,461	0.3
地 方 消 費 税 交 付 金	858,979	1.9	1,484,608	3.3	1,363,518	3.0
ゴ ル フ 場 利 用 税 交 付 金	3,852	0.0	3,987	0.0	4,093	0.0
自 動 車 取 得 税 交 付 金	29,570	0.1	48,656	0.1	50,064	0.1
環 境 性 能 割 交 付 金	-	-	-	-	-	-
地 方 特 例 交 付 金	41,977	0.1	40,768	0.1	38,649	0.1
地 方 交 付 税	2,308,602	5.2	2,132,959	4.7	1,756,710	3.9
交 通 安 全 対 策 特 別 交 付 金	11,845	0.0	13,303	0.0	12,864	0.0
分 担 金 及 び 負 担 金	496,101	1.1	805,672	1.8	329,406	0.7
使 用 料 及 び 手 数 料	1,416,756	3.2	1,505,345	3.3	1,501,366	3.3
国 庫 支 出 金	3,985,745	9.0	3,671,327	8.1	4,342,920	9.6
県 支 出 金	1,604,873	3.6	2,047,797	4.5	1,717,657	3.8
財 産 収 入	291,321	0.7	4,193,482	9.2	199,034	0.4
寄 附 金	221,144	0.5	93,396	0.2	215,998	0.5
繰 上 入 金	5,593,100	12.6	841,139	1.8	1,098,177	2.4
繰 上 越 金	906,700	2.0	1,152,631	2.5	2,421,464	5.3
諸 収 入	1,055,905	2.4	983,293	2.2	1,284,317	2.8
市 債	2,708,597	6.1	3,552,355	7.8	5,830,584	12.9
歳 出 合 計	43,179,697	100.0	43,067,518	100.0	44,222,354	100.0
議 会 費	398,635	0.9	414,868	1.0	409,592	0.9
総 務 費	5,292,329	12.3	9,881,287	22.9	6,589,584	14.9
民 生 費	11,345,902	26.3	12,528,034	29.0	12,963,136	29.3
衛 生 費	3,598,480	8.3	3,909,262	9.1	3,766,379	8.5
労 働 費	25,961	0.1	21,019	0.0	24,338	0.1
農 林 水 産 業 費	13,246	0.0	28,757	0.1	25,274	0.1
商 工 費	92,326	0.2	175,322	0.4	114,669	0.3
土 木 費	4,967,943	11.5	4,550,281	10.6	8,512,594	19.2
消 防 費	1,249,095	2.9	1,247,919	2.9	1,799,286	4.1
教 育 費	4,288,325	9.9	5,120,951	11.9	5,045,271	11.4
災 害 復 旧 費	326	0.0	31,575	0.1	-	-
公 債 費	9,510,477	22.0	5,157,528	12.0	4,972,081	11.2
諸 支 出 金	2,396,652	5.6	715	0.0	150	0.0

(単位:千円, %)

平成 29 年度		平成 30 年度		令和 元 年度	
決算額	構成比	決算額	構成比	決算額	構成比
46,818,202	100.0	44,330,694	100.0	41,811,471	100.0
22,037,724	47.2	22,703,729	51.1	24,146,521	57.8
174,684	0.4	176,052	0.4	178,134	0.4
68,704	0.1	68,406	0.2	35,125	0.1
247,338	0.5	204,718	0.5	227,479	0.5
250,063	0.5	161,585	0.4	121,699	0.3
1,426,078	3.0	1,498,591	3.4	1,443,017	3.5
3,921	0.0	3,753	0.0	4,109	0.0
63,846	0.1	77,697	0.2	36,525	0.1
-	-	-	-	10,288	0.0
37,430	0.1	40,258	0.1	225,419	0.5
1,381,088	2.9	1,288,438	2.9	655,220	1.6
12,374	0.0	12,038	0.0	11,903	0.0
352,177	0.8	333,221	0.8	291,706	0.7
1,487,240	3.2	1,440,172	3.2	1,469,196	3.5
5,646,423	12.1	4,733,581	10.7	5,266,442	12.6
2,025,398	4.3	1,937,913	4.4	2,144,841	5.1
331,563	0.7	2,355,837	5.3	147,104	0.4
220,632	0.5	173,355	0.4	175,707	0.4
3,747,050	8.0	511,023	1.2	477,567	1.1
1,073,665	2.3	798,523	1.8	995,157	2.4
1,207,850	2.6	1,235,445	2.8	1,321,212	3.2
5,022,954	10.7	4,576,359	10.2	2,427,100	5.8
46,019,679	100.0	43,335,537	100.0	40,377,826	100.0
490,153	1.1	401,897	0.9	392,781	1.0
7,274,754	15.8	5,296,529	12.2	5,081,001	12.6
13,709,832	29.7	13,579,531	31.3	13,622,088	33.6
3,897,014	8.5	3,505,213	8.1	3,880,088	9.6
21,686	0.0	21,485	0.0	21,404	0.1
24,356	0.1	22,868	0.1	26,768	0.1
123,159	0.3	126,615	0.3	283,742	0.7
7,490,070	16.3	7,634,057	17.7	5,636,415	14.0
1,912,634	4.2	1,546,007	3.6	1,707,882	4.2
6,352,114	13.8	6,468,872	14.9	5,440,774	13.5
22,860	0.0	12,154	0.0	3,132	0.0
4,700,381	10.2	4,719,266	10.9	4,281,601	10.6
666	0.0	1,043	0.0	150	0.0

(2) 市税決算額（令和元年度）

区 分	当初予算額	最終予算額	調定額	収入済額
	(A)	(B)	(C)	(D)
現年課税分	22,288,162,000	23,688,162,000	24,177,697,772	24,023,575,493
市 民 税	12,600,387,000	14,000,387,000	14,300,022,003	14,215,593,470
個 人	11,922,196,000	13,322,196,000	13,522,640,403	13,443,744,318
特別徴収	(上記に含む)	(上記に含む)	8,095,248,800	8,082,916,031
退職所得	(上記に含む)	(上記に含む)	255,589,703	255,589,703
普通徴収	(上記に含む)	(上記に含む)	5,171,801,900	5,105,238,584
法 人	678,191,000	678,191,000	777,381,600	771,849,152
固定資産税	7,420,651,000	7,420,651,000	7,587,066,800	7,532,830,516
土 地	3,094,253,000	3,094,253,000	3,132,656,100	3,109,284,354
家 屋	3,799,869,000	3,799,869,000	3,861,727,900	3,832,916,782
償却資産	423,102,000	423,102,000	275,232,200	273,178,780
国・県配分	(上記に含む)	(上記に含む)	213,151,100	213,151,100
交付金	103,427,000	103,427,000	104,299,500	104,299,500
軽自動車税環境性能割	1,064,000	1,064,000	291,900	291,900
軽自動車税種別割	41,728,000	41,728,000	43,012,500	41,625,784
市たばこ税	267,559,000	267,559,000	260,021,794	260,021,794
入湯税	27,220,000	27,220,000	26,219,775	26,219,775
特別土地保有税	-	-	-	-
事業所税	68,156,000	68,156,000	75,076,000	75,076,000
都市計画税	1,861,397,000	1,861,397,000	1,885,987,000	1,871,916,254
滞納繰越分	120,000,000	120,000,000	796,160,008	122,945,703
市 民 税	70,548,000	70,548,000	670,168,291	62,812,268
個 人	67,963,000	67,963,000	660,992,842	59,582,008
法 人	2,585,000	2,585,000	9,175,449	3,230,260
固定資産税	42,773,000	42,773,000	97,304,065	47,046,661
軽自動車税種別割	1,071,000	1,071,000	3,300,661	812,126
入湯税	-	-	-	-
特別土地保有税	-	-	-	-
事業所税	-	-	-	-
都市計画税	5,608,000	5,608,000	25,386,991	12,274,648
市 税 合 計	22,408,162,000	23,808,162,000	24,973,857,780	24,146,521,196

(単位:円, %)

不納欠損額 (E)	収入未済額 C-(D+E) (F)	還付未済額 (G)	比較			
			対予算 D/B	徴収率 D/C	前年 徴収率	調定 伸率
41,502	154,080,777	6,539,832	101.4	99.4	99.5	106.6
41,502	84,387,031	4,707,952	101.5	99.4	99.6	108.8
41,502	78,854,583	4,265,472	100.9	99.4	99.6	108.8
-	12,332,769	2,154,461	-	99.8	99.9	101.7
-	-	-	-	100.0	100.0	168.2
41,502	66,521,814	2,111,011	-	98.7	98.9	119.7
-	5,532,448	442,480	113.8	99.3	99.5	108.5
-	54,236,284	1,444,363	101.5	99.3	99.4	103.7
-	23,371,746	622,411	100.5	99.3	99.3	101.7
-	28,811,118	767,267	100.9	99.3	99.3	104.8
-	2,053,420	54,685	114.9	99.3	99.3	123.4
-	-	-	-	100.0	100.0	98.5
-	-	-	100.8	100.0	100.0	94.1
-	-	-	27.4	100.0	-	-
-	1,386,716	12,800	99.8	96.8	96.8	102.2
-	-	-	97.2	100.0	100.0	99.5
-	-	-	96.3	100.0	100.0	99.1
-	-	-	-	-	-	-
-	-	-	110.2	100.0	100.0	109.0
-	14,070,746	374,717	100.6	99.3	99.3	103.1
17,420,310	655,793,995	447,132	102.5	15.4	16.1	96.4
11,895,559	595,460,464	142,432	89.0	9.4	9.6	97.9
10,441,995	590,968,839	142,432	87.7	9.0	9.4	97.9
1,453,564	4,491,625	-	125.0	35.2	22.0	99.8
4,258,177	45,999,227	241,652	110.0	48.4	47.2	89.9
155,600	2,332,935	-	75.8	24.6	31.4	107.8
-	-	-	-	-	-	-
-	-	-	-	-	-	-
-	-	-	-	-	74.9	0.0
1,110,974	12,001,369	63,048	218.9	48.4	47.2	90.2
17,461,812	809,874,772	6,986,964	101.4	96.7	96.5	106.2

(3) 市税決算額の推移

区 分	平成 26 年 度			平成 27 年 度			平成 28 年	
	調 定 額	収 入 額	徴 収 率	調 定 額	収 入 額	徴 収 率	調 定 額	収 入 額
現 年 課 税 分	21,979,214	21,777,339	99.1	22,096,062	21,966,761	99.4	22,578,699	22,437,654
市 民 税	12,754,580	12,632,509	99.0	12,788,839	12,722,847	99.5	13,157,395	13,081,692
個 人	11,994,958	11,876,571	99.0	12,067,233	12,003,126	99.5	12,223,062	12,147,596
特 別 徴 収	7,434,783	7,427,804	99.9	7,592,517	7,585,934	99.9	7,668,289	7,662,584
退 職 所 得	185,120	185,120	100.0	201,405	201,405	100.0	159,225	159,225
普 通 徴 収	4,375,055	4,263,647	97.5	4,273,311	4,215,787	98.7	4,395,548	4,325,787
法 人	759,622	755,938	99.5	721,606	719,721	99.7	934,333	934,096
固 定 資 産 税	7,110,958	7,048,350	99.1	7,160,280	7,110,809	99.3	7,239,914	7,190,851
土 地	2,931,488	2,904,243	99.1	2,992,651	2,970,852	99.3	3,018,554	2,997,041
家 屋	3,600,487	3,567,025	99.1	3,574,490	3,548,454	99.3	3,650,897	3,624,876
償 却 資 産	204,580	202,679	99.1	224,667	223,031	99.3	214,428	212,900
国 ・ 県 配 分	225,034	225,034	100.0	226,022	226,022	100.0	222,515	222,515
交 付 金	149,369	149,369	100.0	142,450	142,450	100.0	133,520	133,520
軽自動車税環境性能割	-	-	-	-	-	-	-	-
軽自動車税種別割	29,335	28,320	96.5	29,930	28,957	96.8	40,423	38,984
市 た ば こ 税	294,250	294,250	100.0	286,373	286,373	100.0	265,853	265,853
入 湯 税	-	-	-	5,236	5,236	100.0	23,041	23,041
特 別 土 地 保 有 税	-	-	-	-	-	-	-	-
事 業 所 税	49,021	49,021	100.0	59,181	59,181	100.0	51,627	49,619
都 市 計 画 税	1,741,070	1,724,889	99.1	1,766,223	1,753,358	99.3	1,800,446	1,787,614
滞 納 繰 越 分	1,125,824	269,314	23.9	1,027,545	199,890	19.5	938,725	178,487
市 民 税	845,445	139,137	16.5	809,967	103,387	12.8	764,340	106,949
個 人	830,700	134,556	16.2	796,501	98,595	12.4	753,904	103,565
法 人	14,745	4,581	31.1	13,466	4,792	35.6	10,436	3,384
固 定 資 産 税	220,745	102,743	46.5	170,813	76,104	44.6	136,399	56,033
軽自動車税種別割	2,808	986	35.1	2,730	780	28.6	2,710	1,014
入 湯 税	-	-	-	-	-	-	-	-
特 別 土 地 保 有 税	-	-	-	-	-	-	-	-
事 業 所 税	-	-	-	-	-	-	-	-
都 市 計 画 税	56,826	26,448	46.5	44,035	19,619	44.6	35,276	14,491
市 税 合 計	23,105,038	22,046,653	95.4	23,123,607	22,166,651	95.9	23,517,424	22,616,141

(単位:千円, %)

平成 29 年 度			平成 30 年 度			令和 元 年 度			
徴収率	調 定 額	収 入 額	徴収率	調 定 額	収 入 額	徴収率	調 定 額	収 入 額	徴収率
99.4	21,998,254	21,880,631	99.5	22,689,581	22,571,099	99.5	24,177,698	24,023,575	99.4
99.4	12,516,220	12,458,413	99.5	13,146,869	13,088,333	99.6	14,300,022	14,215,593	99.4
99.4	11,904,691	11,849,982	99.5	12,430,247	12,375,403	99.6	13,522,640	13,443,744	99.4
99.9	7,720,643	7,716,114	99.9	7,958,202	7,948,927	99.9	8,095,248	8,082,915	99.8
100.0	186,200	186,200	100.0	151,933	151,933	100.0	255,590	255,590	100.0
98.4	3,997,848	3,947,668	98.7	4,320,112	4,274,543	98.9	5,171,802	5,105,239	98.7
99.9	611,529	608,431	99.5	716,621	712,930	99.5	777,382	771,849	99.3
99.3	7,290,758	7,244,340	99.4	7,314,775	7,268,326	99.4	7,587,066	7,532,830	99.3
99.3	3,017,027	2,996,907	99.3	3,080,575	3,060,097	99.3	3,132,656	3,109,284	99.3
99.3	3,709,161	3,684,425	99.3	3,683,810	3,659,322	99.3	3,861,727	3,832,916	99.3
99.3	234,251	232,689	99.3	223,066	221,583	99.3	275,232	273,179	99.3
100.0	216,431	216,431	100.0	216,436	216,436	100.0	213,151	213,151	100.0
100.0	113,888	113,888	100.0	110,888	110,888	100.0	104,300	104,300	100.0
-	-	-	-	-	-	-	292	292	100.0
96.4	40,541	39,229	96.8	42,102	40,764	96.8	43,013	41,626	96.8
100.0	264,170	264,170	100.0	261,393	261,393	100.0	260,022	260,022	100.0
100	22,303	22,303	100.0	26,462	26,462	100.0	26,220	26,220	100.0
-	-	-	-	-	-	-	-	-	-
96.1	51,859	51,859	100.0	68,860	68,860	100.0	75,076	75,076	100.0
99.3	1,812,403	1,800,317	99.3	1,829,120	1,816,961	99.3	1,885,987	1,871,916	99.3
19.0	889,716	157,093	17.7	826,211	132,630	16.1	796,160	122,946	15.4
14.0	728,057	89,288	12.3	684,708	65,759	9.6	670,168	62,812	9.4
13.7	717,807	86,843	12.1	675,513	63,735	9.4	660,993	59,582	9.0
32.4	10,250	2,445	23.9	9,195	2,024	22.0	9,175	3,230	35.2
41.1	124,435	53,088	42.7	108,275	51,114	47.2	97,304	47,047	48.4
37.4	2,888	924	32.0	3,063	962	31.4	3,301	812	24.6
-	-	-	-	-	-	-	-	-	-
-	-	-	-	-	-	-	-	-	-
-	2008	0	0.0	2008.0	1503.0	74.9	-	-	-
41.1	32,328	13,793	42.7	28,157	13,292	47.2	25,387	12,275	48.4
96.2	22,887,970	22,037,724	96.3	23,515,792	22,703,729	96.5	24,973,858	24,146,521	96.7

Ⅲ 市民税

1 個人

(1) 市民税納税義務者数

(単位:人)

区分 年度	均等割のみを 納める者 (A)	所得割のみを 納める者 (B)	均等割と所得割を 納める者 (C)
26	2,209	0	43,458
27	2,245	0	43,497
28	2,318	0	43,816
29	2,204	0	43,909
30	2,422	0	44,417
1	2,398	0	44,649
2	2,516	0	44,484

区分 年度	均等割を納める者 (A)+(C)	所得割を納める者 (B)+(C)	納税義務者の計 (A)+(B)+(C)
26	45,667	43,458	45,667
27	45,742	43,497	45,742
28	46,134	43,816	46,134
29	46,113	43,909	46,113
30	46,839	44,417	46,839
1	47,047	44,649	47,047
2	47,000	44,484	47,000

(課税状況等の調による)

(2) 市・県民税負担状況

(単位:円)

区分	年度	市 民 税	県 民 税	合 計
人 口 一 人 当 た り	26	126,740	84,413	211,153
	27	126,438	84,214	210,652
	28	128,765	85,742	214,507
	29	125,405	83,543	208,948
	30	131,189	87,381	218,570
	1	141,683	94,220	235,903
一 世 帯 当 た り	26	293,189	195,272	488,462
	27	287,596	191,552	479,148
	28	291,762	194,277	486,039
	29	282,222	188,012	470,234
	30	293,720	195,640	489,360
	1	302,216	200,974	503,190

(事務報告書による)

(3) 市・県民税当初調定額

区 分	年 度	市 民 税			県
		所 得 割 額	均 等 割 額	計	所 得 割 額
特 別 徴 収	26	7,367,784	121,765	7,489,549	4,910,437
	27	7,511,053	123,662	7,634,715	5,006,450
	28	7,612,231	125,731	7,737,962	5,073,883
	29	7,644,727	127,974	7,772,701	5,097,687
	30	7,895,851	133,483	8,029,334	5,262,792
	1	8,027,356	134,533	8,161,889	5,349,321
	2	8,092,048	135,558	8,227,606	5,392,100
普 通 徴 収	26	4,204,485	38,066	4,242,551	2,798,476
	27	4,059,073	36,586	4,095,659	2,701,453
	28	4,203,808	35,842	4,239,650	2,795,709
	29	3,780,840	33,422	3,814,262	2,515,479
	30	4,097,721	30,586	4,128,307	2,726,937
	1	4,971,158	30,261	5,001,419	3,296,001
	2	4,068,093	29,026	4,097,119	2,700,255
合 計	26	11,572,269	159,831	11,732,100	7,708,913
	27	11,570,126	160,248	11,730,374	7,707,903
	28	11,816,039	161,573	11,977,612	7,869,592
	29	11,425,567	161,396	11,586,963	7,613,166
	30	11,993,572	164,069	12,157,641	7,989,729
	1	12,998,514	164,794	13,163,308	8,645,322
	2	12,160,141	164,584	12,324,725	8,092,355

(単位:千円)

民 税		合 計		
均 等 割 額	計	所 得 割 額	均 等 割 額	計
80,017	4,990,454	12,278,221	201,782	12,480,003
81,264	5,087,714	12,517,503	204,926	12,722,429
82,623	5,156,506	12,686,114	208,354	12,894,468
84,097	5,181,784	12,742,414	212,071	12,954,485
87,717	5,350,509	13,158,643	221,200	13,379,843
88,407	5,437,728	13,376,677	222,940	13,599,617
89,081	5,481,181	13,484,148	224,639	13,708,787
25,015	2,823,491	7,002,961	63,081	7,066,042
24,041	2,725,494	6,760,526	60,627	6,821,153
23,553	2,819,262	6,999,517	59,395	7,058,912
21,963	2,537,442	6,296,319	55,385	6,351,704
20,100	2,747,037	6,824,658	50,686	6,875,344
19,886	3,315,887	8,267,159	50,147	8,317,306
19,074	2,719,329	6,768,348	48,100	6,816,448
105,032	7,813,945	19,281,182	264,863	19,546,045
105,305	7,813,208	19,278,029	265,553	19,543,582
106,176	7,975,768	19,685,631	267,749	19,953,380
106,060	7,719,226	19,038,733	267,456	19,306,189
107,817	8,097,546	19,983,301	271,886	20,255,187
108,293	8,753,615	21,643,836	273,087	21,916,923
108,155	8,200,510	20,252,496	272,739	20,525,235

(賦課状況報告書による)

(4) 市・県民税決算調定額

区 分	年 度	市 民 税				県
		所 得 割 額	均 等 割 額	退 職	計	所 得 割 額
特 別 徴 収	25	7,181,542	90,845	270,885	7,543,272	4,786,225
	26	7,329,592	105,191	185,120	7,619,903	4,885,374
	27	7,483,657	108,860	201,405	7,793,922	4,987,549
	28	7,557,888	110,401	159,225	7,827,514	5,037,075
	29	7,607,828	112,814	186,200	7,906,842	5,072,494
	30	7,840,780	117,422	151,934	8,110,136	5,225,399
	1	7,975,888	119,361	255,590	8,350,839	5,314,488
普 通 徴 収	25	4,036,487	45,518	-	4,082,005	2,687,150
	26	4,321,822	53,233	-	4,375,055	2,876,932
	27	4,221,324	51,987	-	4,273,311	2,809,608
	28	4,343,750	51,798	-	4,395,548	2,889,109
	29	3,948,488	49,360	-	3,997,848	2,627,400
	30	4,273,729	46,383	-	4,320,112	2,844,921
	1	5,125,897	45,904	-	5,171,801	3,399,142
合 計	25	11,218,029	136,363	270,885	11,625,277	7,473,375
	26	11,651,414	158,424	185,120	11,994,958	7,762,306
	27	11,704,981	160,847	201,405	12,067,233	7,797,157
	28	11,901,638	162,199	159,225	12,223,062	7,926,184
	29	11,556,316	162,174	186,200	11,904,690	7,699,894
	30	12,114,509	163,805	151,934	12,430,248	8,070,320
	1	13,101,785	165,265	255,590	13,522,640	8,713,630

(単位:千円)

民 税			合 計			
均 等 割 額	退 職	計	所 得 割 額	均 等 割 額	退 職	計
54,669	180,668	5,021,562	11,967,767	145,514	451,553	12,564,834
68,320	123,418	5,077,112	12,214,966	173,511	308,538	12,697,015
71,793	134,276	5,193,618	12,471,206	180,653	335,681	12,987,540
72,717	106,156	5,215,948	12,594,963	183,118	265,381	13,043,462
74,271	124,142	5,270,907	12,680,322	187,085	310,342	13,177,749
77,436	101,296	5,404,131	13,066,179	194,858	253,230	13,514,267
78,472	170,393	5,563,353	13,290,376	197,833	425,983	13,914,192
27,234	-	2,714,384	6,723,637	72,752	-	6,796,389
34,938	-	2,911,870	7,198,754	88,171	-	7,286,925
34,122	-	2,843,730	7,030,932	86,109	-	7,117,041
33,997	-	2,923,106	7,232,859	85,795	-	7,318,654
32,403	-	2,659,803	6,575,888	81,763	-	6,657,651
30,444	-	2,875,365	7,118,650	76,827	-	7,195,477
30,133	-	3,429,275	8,525,039	76,037	-	8,601,076
81,903	180,668	7,735,946	18,691,404	218,266	451,553	19,361,223
103,258	123,418	7,988,982	19,413,720	261,682	308,538	19,983,940
105,915	134,276	8,037,348	19,502,138	266,762	335,681	20,104,581
106,714	106,156	8,139,054	19,827,822	268,913	265,381	20,362,116
106,674	124,142	7,930,710	19,256,210	268,848	310,342	19,835,400
107,880	101,296	8,279,496	20,184,829	271,685	253,230	20,709,744
108,605	170,393	8,992,628	21,815,415	273,870	425,983	22,515,268

(事務報告書による)

(5) 課税標準額段階別所得割額等に関する調(納税義務者数・所得金額等)

区 分	納 税 義 務 者 数			総 所		
	所得税の納税義務		計	総所得金額	山林所得金額	退職所得金額
	あり	なし				
年 度						
26	40,742	2,716	43,458	237,079,625	7,538	0
27	40,889	2,608	43,497	241,914,175	15,541	0
28	41,246	2,570	43,816	246,105,210	2,195	0
29	41,254	2,655	43,909	249,223,751	3,897	0
30	41,794	2,623	44,417	254,638,936	9,294	0
1	42,328	2,321	44,649	268,706,911	3,645	7,801
2	41,788	2,696	44,484	262,772,005	3,570	0
課税標準額の段階						
10万円以下の金額	591	995	1,586	969,218	0	0
10万円を超え100万円以下	10,950	557	11,507	15,932,325	0	0
100万円を超え200万円以下	9,534	437	9,971	24,884,165	430	0
200万円を超え300万円以下	5,794	475	6,269	23,579,130	0	0
300万円を超え400万円以下	3,548	185	3,733	18,784,412	0	0
400万円を超え550万円以下	3,416	45	3,461	22,589,082	0	0
550万円を超え700万円以下	1,850	0	1,850	15,063,642	0	0
700万円を超え1,000万円以下	2,247	1	2,248	23,346,849	0	0
1,000万円を超える金額	3,858	1	3,859	117,623,182	3,140	0
合 計	41,788	2,696	44,484	262,772,005	3,570	0

(単位:人,千円)

小 計	得 金 額					計
	分離短期 譲渡所得 金額	分離長期 譲渡所得 金額	株式等に係 る譲渡所得 等の金額	上場株式等に 係る配当所得 金額	先物取引 に係る雑所得 等の金額	
237,087,163	100,157	11,191,502	25,621,192	375,656	166,925	274,542,595
241,929,716	261,344	7,703,920	15,108,379	703,093	515,329	266,221,781
246,107,405	499,532	11,217,093	18,237,587	588,048	287,766	276,937,431
249,227,648	323,259	9,308,123	8,513,368	475,836	338,254	268,186,488
254,648,230	223,004	10,474,851	23,692,844	790,957	160,142	289,990,028
268,718,357	253,555	15,564,875	28,967,046	705,701	167,403	314,376,937
262,775,575	194,231	12,460,969	13,450,781	804,592	386,995	290,073,143
969,218	103,492	3,976,149	901,582	57,275	2,091	6,009,807
15,932,325	3,855	1,226,186	386,474	35,556	18,178	17,602,574
24,884,595	910	696,062	593,025	36,948	14,098	26,225,638
23,579,130	15,646	941,537	273,786	10,771	8,727	24,829,597
18,784,412	147	826,496	3,321,358	17,894	1,837	22,952,144
22,589,082	2,169	687,230	1,841,174	28,535	3,962	25,152,152
15,063,642	0	446,285	150,859	29,891	296	15,690,973
23,346,849	17,315	354,367	1,100,414	67,646	5,265	24,891,856
117,626,322	50,697	3,306,657	4,882,109	520,076	332,541	126,718,402
262,775,575	194,231	12,460,969	13,450,781	804,592	386,995	290,073,143

(課税状況等の調による)

(5) 課税標準額段階別所得割額等に関する調(所得控除額)

年 度	所 得					
	雑 損	医 療 費	社 会 保 険 料	小 規 模 企 業 共 済 等 掛 金	生 命 保 険 料	地 震 保 険 料
26	2,705	2,201,571	26,807,965	1,003,780	1,379,077	45,919
27	12,065	2,306,743	27,611,705	1,043,240	1,410,644	47,803
28	15,011	2,364,311	28,316,610	1,111,585	1,441,427	51,846
29	3,562	2,401,977	29,114,700	1,166,415	1,476,595	54,050
30	8,324	2,527,514	29,885,100	1,280,475	1,514,891	55,739
1	31,871	2,628,248	30,113,871	1,409,692	1,527,858	59,453
2	17,688	2,663,044	30,303,379	1,501,149	1,522,625	61,050
課税標準額の段階						
10万円以下の金額	374	76,984	212,315	16,984	27,908	866
10万円を超え100万円以下	12,870	430,470	3,151,043	102,655	266,472	8,006
100万円を超え200万円以下	3,024	363,705	4,834,055	141,214	298,670	8,408
200万円を超え300万円以下	0	270,061	4,388,590	154,420	239,830	7,026
300万円を超え400万円以下	0	201,660	3,358,601	111,442	159,564	5,652
400万円を超え550万円以下	0	232,028	3,811,051	143,990	165,554	6,682
550万円を超え700万円以下	0	159,914	2,208,106	110,683	87,129	4,060
700万円を超え1,000万円以下	623	206,500	2,881,512	181,066	107,219	5,446
1,000万円を超える金額	797	721,722	5,458,106	538,695	170,279	14,904
合 計	17,688	2,663,044	30,303,379	1,501,149	1,522,625	61,050

(単位:千円)

障害者及び 特別障害者 (同居加算含)	控		除			額		計
	勤労学生	寡婦	寡夫	配偶者	配偶者特別	扶養	基礎	
592,580	1,040	244,700	15,860	4,570,660	192,980	3,037,770	14,341,140	54,437,747
576,160	1,300	246,160	15,860	4,462,150	192,400	3,052,830	14,354,010	55,333,070
581,010	520	250,080	16,900	4,382,760	191,010	3,052,800	14,459,280	56,235,150
583,980	1,560	252,040	16,380	4,311,660	184,470	3,054,420	14,489,970	57,111,779
586,060	1,560	260,560	15,860	4,203,920	184,420	3,069,030	14,657,610	58,251,063
575,370	520	264,360	17,940	3,170,470	487,450	3,060,360	14,734,170	58,081,633
574,080	1,040	262,200	21,060	3,112,210	494,560	3,120,810	14,679,720	58,334,615
25,900	1,040	7,280	520	60,020	10,800	41,750	523,380	1,006,121
191,940	-	119,740	9,100	880,310	135,900	439,510	3,797,310	9,545,326
117,390	-	75,220	7,020	662,740	98,490	419,470	3,290,430	10,319,836
55,590	-	33,580	3,900	493,900	98,580	350,170	2,068,770	8,164,417
44,480	-	15,460	260	352,370	59,550	330,690	1,231,890	5,871,619
39,520	-	3,900	260	414,080	62,110	379,900	1,142,130	6,401,205
23,730	-	780	-	206,450	24,420	206,840	610,500	3,642,612
23,990	-	2,860	-	42,340	4,710	354,810	741,840	4,552,916
51,540	-	3,380	-	0	-	597,670	1,273,470	8,830,563
574,080	1,040	262,200	21,060	3,112,210	494,560	3,120,810	14,679,720	58,334,615

(課税状況等の調による)

(5) 課税標準額段階別所得割額等に関する調(課税標準額等)

年 度	課 税			小 計
	総 所 得 金 額 に 係 る も の	山 林 所 得 金 額 に 係 る も の	退 職 所 得 金 額 に 係 る も の	
26	182,762,001	7,537	0	182,769,538
27	186,687,622	15,540	0	186,703,162
28	189,989,128	2,194	0	189,991,322
29	192,204,473	3,897	0	192,208,370
30	196,510,475	9,293	0	196,519,768
1	210,728,869	3,644	7,801	210,740,314
2	204,546,270	3,569	0	204,549,839
課税標準額の段階				
10万円以下の金額	71,339	0	0	71,339
10万円を超え100万円以下	6,387,086	0	0	6,387,086
100万円を超え200万円以下	14,564,405	430	0	14,564,835
200万円を超え300万円以下	15,414,776	0	0	15,414,776
300万円を超え400万円以下	12,912,854	0	0	12,912,854
400万円を超え550万円以下	16,187,921	0	0	16,187,921
550万円を超え700万円以下	11,421,066	0	0	11,421,066
700万円を超え1,000万円以下	18,793,993	0	0	18,793,993
1,000万円を超える金額	108,792,830	3,139	0	108,795,969
合 計	204,546,270	3,569	0	204,549,839

(単位:千円)

標		準		額		等	
分離短期 譲渡所得 に係るもの	分離長期 譲渡所得 に係るもの	株式等に係 る譲渡所得 金額等	上場株式等に 係る配当所得 金額	先物取引 に係る雑所得 等の金額	計		
96,402	11,120,928	25,582,055	375,298	160,627	220,104,848		
258,248	7,638,825	15,079,065	702,530	506,881	210,888,711		
494,549	11,141,869	18,203,465	587,893	283,183	220,702,281		
319,473	9,238,283	8,497,334	475,217	336,032	211,074,709		
221,152	10,388,400	23,661,897	789,869	157,879	231,738,965		
250,987	15,499,228	28,941,042	702,033	161,700	256,295,304		
190,948	12,383,756	13,431,881	795,714	386,390	231,738,528		
100,218	3,899,098	882,909	48,606	1,516	5,003,686		
3,854	1,226,157	386,446	35,531	18,174	8,057,248		
909	696,043	592,996	36,926	14,093	15,905,802		
15,645	941,518	273,769	10,748	8,724	16,665,180		
147	826,481	3,321,333	17,877	1,833	17,080,525		
2,169	687,217	1,841,158	28,523	3,959	18,750,947		
0	446,275	150,846	29,878	296	12,048,361		
17,314	354,354	1,100,392	67,624	5,263	20,338,940		
50,692	3,306,613	4,882,032	520,001	332,532	117,887,839		
190,948	12,383,756	13,431,881	795,714	386,390	231,738,528		

(課税状況等の調による)

(5) 課税標準額段階別所得割額等に関する調(課税標準額等)

年 度	算 出 税 額					
	総所得, 山林 所得及び退職 所得金額分	分離短期 譲 渡 所得分	分離長期 譲 渡 所得分	株式等に係 る譲渡所得 等の金額	上場株式等に 係る配当所得 金 額	先物取引 に係る雑所得 等の金額
26	10,964,413	5,206	330,568	551,385	6,755	4,819
27	11,200,419	13,922	225,696	452,372	21,075	15,206
28	11,397,701	26,706	330,577	546,103	17,637	8,496
29	11,530,720	17,252	273,634	254,920	14,258	10,081
30	11,789,358	11,942	308,003	709,858	23,696	4,735
1	12,642,576	13,553	458,662	868,231	21,062	4,852
2	12,271,154	10,311	365,613	402,956	23,871	11,592
課税標準額の段階						
10万円以下の金額	4,216	5,412	113,942	26,487	1,458	45
10万円を超え100万円以下	382,759	208	35,994	11,593	1,066	545
100万円を超え200万円以下	873,480	49	20,013	17,790	1,108	423
200万円を超え300万円以下	924,628	845	27,652	8,213	322	262
300万円を超え400万円以下	774,618	8	24,677	99,640	536	55
400万円を超え550万円以下	971,134	117	20,616	55,235	856	119
550万円を超え700万円以下	685,190	0	13,388	4,525	896	9
700万円を超え1,000万円以下	1,127,543	935	10,631	33,012	2,029	158
1,000万円を超える金額	6,527,586	2,737	98,700	146,461	15,600	9,976
合 計	12,271,154	10,311	365,613	402,956	23,871	11,592

(単位:千円)

計	税 額 控 除 等										所 得 割 額
	税 額 控 除 額						税 額 調 整 額	配当割額及び 株式等譲渡所 得割額控除額	減免税額	税額控除 等の控除 合計額	
	調 整 控除額	配 当 控 除	住宅借入金等 特別税額控除	寄附金税額 控 除	外国税額 控 除	計					
11,863,146	84,879	53,249	39,045	13,300	730	191,203	471	85,108	2,211	278,993	11,584,153
11,928,690	84,529	57,284	37,804	42,622	4,075	226,314	321	87,805	2,703	317,143	11,611,547
12,327,220	84,574	52,081	39,148	209,693	15,211	400,707	305	77,652	2,191	480,855	11,846,365
12,100,865	84,591	64,016	40,228	366,727	13,573	569,135	282	68,580	2,439	640,436	11,460,429
12,847,592	85,034	64,846	43,627	487,307	2,537	683,351	383	109,527	2,280	795,541	12,052,051
14,008,936	84,699	141,366	47,879	615,296	1,949	891,189	258	81,377	1,919	974,743	13,034,193
13,085,497	85,017	87,186	44,817	612,509	1,483	831,012	436	72,250	2,280	905,978	12,179,519
151,560	1,777	81	3	1,641	89	3,591	4	921	3	4,519	147,041
432,165	27,580	1,325	2,361	4,343	2	35,611	348	3,247	807	40,013	392,152
912,863	23,026	2,040	14,921	12,888	27	52,902	84	5,927	1,016	59,929	852,934
961,922	9,905	1,852	19,058	27,232	43	58,090	0	4,114	454	62,658	899,264
899,534	5,601	2,168	7,480	27,300	36	42,585	0	4,429	0	47,014	852,520
1,048,077	5,192	2,592	982	46,282	198	55,246	0	4,230	0	59,476	988,601
704,008	2,775	2,273	0	38,938	242	44,228	0	3,776	0	48,004	656,004
1,174,308	3,372	3,762	12	67,577	102	74,825	0	7,149	0	81,974	1,092,334
6,801,060	5,789	71,093	0	386,308	744	463,934	0	38,457	0	502,391	6,298,669
13,085,497	85,017	87,186	44,817	612,509	1,483	831,012	436	72,250	2,280	905,978	12,179,519

(課税状況等の調による)

2 法人

(1) 法人市民税納税義務者数

区分 年度	均 等 割 納 税					
	法第312条第1項第1号に該当する法人 (法人でない社団等を含む)	法第312条第1項第2号に該当する法人	法第312条第1項第3号に該当する法人	法第312条第1項第4号に該当する法人	法第312条第1項第5号に該当する法人	法第312条第1項第6号に該当する法人
26	2,580	8	420	10	109	3
27	2,701	6	423	10	107	4
28	2,796	6	436	12	117	5
29	2,909	7	442	12	119	5
30	3,049	6	452	14	113	4
1	3,201	7	463	14	110	4
2	3,328	7	469	12	120	3

(2) 法人市民税調定額

区分 年度	現 年 度 分			過 年 度 分		
	法人税割額	均等割額	計	法人税割額	均等割額	計
26	486,098	265,623	751,721	5,302	2,599	7,901
27	437,325	273,568	710,893	6,027	4,686	10,713
28	640,752	279,561	920,313	11,167	2,853	14,020
29	324,038	279,924	603,962	4,291	3,276	7,567
30	413,727	286,555	700,282	9,712	6,627	16,339
1	468,098	292,898	760,996	11,012	5,374	16,386

(単位:人)

義 務 者 数				計	法人税割 納税者数
法第312条 第1項第7号に 該当する法人	法第312条 第1項第8号に 該当する法人	法第312条 第1項第9号に 該当する法人			
116	1	8		3,255	828
114	1	8		3,374	878
121	1	7		3,501	915
123	1	9		3,627	963
117	2	6		3,763	964
123	2	7		3,931	1,018
125	2	7		4,073	1,045

(課税状況等の調による)

(単位:千円)

合 計		
法人税割額	均等割額	計
491,400	268,222	759,622
443,352	278,254	721,606
651,919	282,414	934,333
328,329	283,200	611,529
423,439	293,182	716,621
479,110	298,272	777,382

(法人市民税調定額内訳表による)

(3) 法人市民税月別調定額(令和元年度)

申告月	現 年 度 分						過	
	法人税割額		均等割額		計		法人税割額	
	件数	税額	件数	税額	実件数	税額	件数	税額
4月	102	12,573,500	232	13,804,000	232	26,377,500	36	2,682,000
5月	201	26,348,700	513	36,015,500	513	62,364,200	15	140,800
6月	193	135,373,200	392	59,503,500	406	194,876,700	26	406,200
7月	131	11,057,700	252	16,518,000	271	27,575,700	17	921,500
8月	128	28,108,000	271	17,069,000	281	45,177,000	6	3,228,600
9月	133	34,798,400	309	20,470,000	316	55,268,400	6	23,300
10月	144	15,548,300	309	19,582,000	313	35,130,300	7	76,200
11月	237	69,507,400	403	37,050,000	410	106,557,400	9	232,300
12月	146	52,244,300	265	24,183,000	274	76,427,300	8	2,162,200
1月	124	36,914,200	210	13,759,000	212	50,673,200	5	410,700
2月	127	23,860,300	282	18,239,000	287	42,099,300	5	616,600
3月	164	21,764,200	257	16,704,600	291	38,468,800	7	111,400
計	1,830	468,098,200	3,695	292,897,600	3,806	760,995,800	147	11,011,800

(単位:件,円)

年 度 分				合 計					
均 等 割 額		計		法 人 税 割 額		均 等 割 額		計	
件数	税 額	実件数	税 額	件数	税 額	件数	税 額	実件数	税 額
59	3,763,000	80	6,445,000	138	15,255,500	291	17,567,000	312	32,822,500
6	443,000	17	583,800	216	26,489,500	519	36,458,500	530	62,948,000
1	60,000	27	466,200	219	135,779,400	393	59,563,500	433	195,342,900
2	85,000	19	1,006,500	148	11,979,200	254	16,603,000	290	28,582,200
4	240,000	7	3,468,600	134	31,336,600	275	17,309,000	288	48,645,600
2	120,000	8	143,300	139	34,821,700	311	20,590,000	324	55,411,700
4	240,000	9	316,200	151	15,624,500	313	19,822,000	322	35,446,500
1	55,000	10	287,300	246	69,739,700	404	37,105,000	420	106,844,700
0	0	8	2,162,200	154	54,406,500	265	24,183,000	282	78,589,500
5	295,000	7	705,700	129	37,324,900	215	14,054,000	219	51,378,900
1	13,000	6	629,600	132	24,476,900	283	18,252,000	293	42,728,900
1	60,000	8	171,400	171	21,875,600	258	16,764,600	299	38,640,200
86	5,374,000	206	16,385,800	1,977	479,110,000	3,781	298,271,600	4,012	777,381,600

※ 3月分には出納整理期間中の異動分を含む。

IV 固定資産税・都市計画税

国有資産等所在市町村交付金

1 固定資産税・都市計画税

(1) 納税義務者数(当初調定)

(単位:人)

区分	年度	土地	家屋	償却資産	合計
固定資産税	26	31,737	31,287	730	36,316
	27	31,946	31,498	763	36,456
	28	32,227	31,823	760	36,676
	29	32,327	31,930	775	36,704
	30	32,431	32,033	778	36,728
	1	32,535	32,142	816	36,808
	2	32,627	32,266	858	36,842
都市計画税	26	30,879	30,482	-	34,768
	27	31,079	30,696	-	34,897
	28	31,361	31,013	-	35,121
	29	31,460	31,121	-	35,139
	30	31,570	31,219	-	35,193
	1	31,679	31,328	-	35,256
	2	31,770	31,451	-	35,278

(2) 固定資産税・都市計画税負担状況

(単位:円)

区分	年度	固定資産税	都市計画税	合計
人口一人当たり	26	73,557	18,396	91,953
	27	73,531	18,506	92,037
	28	74,863	18,967	93,830
	29	75,601	19,091	94,692
	30	76,029	19,304	95,333
	1	79,272	19,980	99,252
一世帯当たり	26	170,160	42,556	212,716
	27	167,254	42,094	209,348
	28	169,627	42,976	212,603
	29	170,140	42,966	213,106
	30	170,224	43,221	213,445
	1	175,125	44,139	219,264

(3) 当初調定額

(単位:千円)

区分	年度	土地	家屋	償却資産	合計
固定資産税	26	2,937,230	3,596,718	191,280	6,725,228
	27	2,998,501	3,552,165	197,704	6,748,370
	28	3,023,426	3,650,014	201,963	6,875,403
	29	3,019,194	3,707,225	220,033	6,946,452
	30	3,087,783	3,675,356	210,995	6,974,134
	1	3,134,743	3,735,291	225,339	7,095,373
	2	3,144,067	3,914,425	255,390	7,313,882
都市計画税	26	975,990	764,703	-	1,740,693
	27	1,005,997	754,937	-	1,760,934
	28	1,021,816	778,786	-	1,800,602
	29	1,021,472	790,374	-	1,811,846
	30	1,046,803	781,075	-	1,827,878
	1	1,064,293	794,298	-	1,858,591
	2	1,065,218	832,891	-	1,898,109

(4) 決算調定額

(単位:千円)

区分	年度	土地	家屋	償却資産	合計
固定資産税	26	2,931,488	3,600,487	429,614	6,961,589
	27	2,992,651	3,574,490	450,689	7,017,830
	28	3,018,554	3,650,896	436,944	7,106,394
	29	3,017,027	3,709,161	450,682	7,176,870
	30	3,080,575	3,683,810	439,502	7,203,887
	1	3,132,656	3,861,727	488,383	7,482,766
	都市計画税	26	974,992	766,078	-
27		1,005,267	760,956	-	1,766,223
28		1,021,085	779,361	-	1,800,446
29		1,021,621	790,783	-	1,812,404
30		1,045,654	783,466	-	1,829,120
1		1,063,989	821,998	-	1,885,987

(5) 土地の地目別調

(単位:㎡, 千円, 円)

地目	年度	筆数	地積	決定価格	課税標準額	平均価格
総計	26	29,932	6,948,617	796,240,918	210,070,071	114,590
	27	30,111	6,954,900	812,417,778	214,275,332	116,812
	28	30,247	6,990,659	814,117,399	216,058,300	116,458
	29	30,397	7,015,829	814,032,870	215,751,515	116,028
	30	30,548	7,052,159	854,506,918	220,644,022	121,170
	1	30,883	7,080,122	856,493,876	224,000,384	120,972
	2	30,954	7,082,000	854,050,028	224,644,812	120,594
田	26	20	20,618	3,319	3,319	161
	27	20	20,618	3,319	3,319	161
	28	20	20,618	3,319	3,319	161
	29	20	20,618	3,319	3,319	161
	30	20	20,618	3,319	3,319	161
	1	20	20,618	3,319	3,319	161
	2	20	20,618	3,319	3,319	161
宅市 地街 介化 在区 畑域 ・田	26	5	4,324	388,846	123,592	89,927
	27	2	3,184	368,618	120,571	115,772
	28	2	3,184	368,618	122,872	115,772
	29	2	3,184	368,619	122,873	115,772
	30	2	3,184	405,559	129,632	127,374
	1	2	3,184	405,559	135,111	127,374
	2	1	960	96,000	32,000	100,000
畑	26	1	693	112	112	162
	27	1	693	112	112	162
	28	1	693	112	112	162
	29	1	693	112	112	162
	30	1	693	112	112	162
	1	1	693	112	112	162
	2	1	693	112	112	162
宅市 地街 介化 在区 畑域 ・畑	26	9	5,054	800,769	309,379	158,443
	27	9	5,054	804,798	317,866	159,240
	28	7	4,013	617,149	247,748	153,787
	29	5	3,870	587,439	229,923	151,793
	30	5	3,870	597,003	233,100	154,264
	1	5	3,870	597,004	233,195	154,265
	2	5	3,870	597,005	233,195	154,265

(概要調書等報告書による)

(単位:m², 千円, 円)

地目	年度	筆数	地積	決定価格	課税標準額	平均価格	
宅	小規模住宅用地	26	17,874	3,689,846	537,156,093	85,697,577	145,577
		27	18,002	3,719,205	551,900,093	89,921,055	148,392
		28	18,114	3,756,869	555,909,504	92,408,076	147,971
		29	18,224	3,775,749	557,280,671	92,834,613	147,595
		30	18,369	3,799,625	582,945,074	94,803,243	153,422
		1	18,478	3,823,183	584,995,347	96,612,518	153,013
		2	18,536	3,836,594	583,667,970	96,999,069	152,132
		上記以外の住宅用地	26	7,155	1,110,979	134,516,663	42,832,874
	27		7,198	1,111,831	135,781,177	44,336,907	122,124
	28		7,270	1,118,756	136,185,766	45,259,295	121,730
	29		7,349	1,123,464	136,122,577	45,346,993	121,163
	30		7,422	1,128,970	141,659,739	46,285,630	125,477
	1		7,472	1,133,379	141,622,867	46,869,444	124,956
	2		7,504	1,128,595	140,173,021	46,610,858	124,201
地	商業地等		26	2,752	757,883	105,149,147	68,802,038
		27	2,765	761,283	107,196,277	68,685,967	140,810
		28	2,719	760,340	105,374,411	67,610,337	138,589
		29	2,676	748,159	103,675,378	66,543,132	138,574
		30	2,589	720,648	109,465,342	66,735,794	151,898
		1	2,772	757,383	112,075,409	69,458,682	147,977
		2	2,741	775,285	114,786,642	71,328,801	148,057
		計	合	26	27,781	5,558,708	776,821,903
27	27,965			5,592,319	794,877,547	202,943,929	142,137
28	28,103			5,635,965	797,469,681	205,277,708	141,497
29	28,249			5,647,372	797,078,626	204,724,738	141,142
30	28,380			5,649,243	834,070,155	207,824,667	147,643
1	28,722			5,713,945	838,693,623	212,940,644	146,780
2	28,781			5,740,474	838,627,633	214,938,728	146,090
塩田・鉾泉地	26			26	-	-	-
		27	-	-	-	-	-
		28	-	-	-	-	-
		29	-	-	-	-	-
		30	-	-	-	-	-
		1	-	-	-	-	-
		2	-	-	-	-	-

(概要調書等報告書による)

土地の地目別調(つづき)

(単位:m², 千円, 円)

地目	年度	筆数	地積	決定価格	課税標準額	平均価格
池 沼	26	-	-	-	-	-
	27	-	-	-	-	-
	28	-	-	-	-	-
	29	-	-	-	-	-
	30	-	-	-	-	-
	1	-	-	-	-	-
	2	-	-	-	-	-
山 一般山林	26	130	555,691	11,280	11,280	20
	27	133	563,479	7,223	7,223	13
	28	133	563,480	7,222	7,222	13
	29	132	563,014	7,217	7,217	13
	30	132	563,014	9,165	7,410	16
	1	132	563,014	6,519	6,519	12
	2	133	562,131	6,510	6,510	12
林 介在山林	26	250	216,293	3,018,457	1,999,126	13,955
	27	243	210,018	2,631,226	1,747,850	12,529
	28	245	209,803	2,609,624	1,735,975	12,438
	29	243	207,590	2,499,028	1,664,180	12,038
	30	238	203,433	2,304,292	1,517,743	11,327
	1	238	203,366	2,319,170	1,529,069	11,404
	2	244	202,223	2,170,799	1,430,461	10,735
牧場 ・ 原野	26	-	-	-	-	-
	27	-	-	-	-	-
	28	-	-	-	-	-
	29	-	-	-	-	-
	30	-	-	-	-	-
	1	-	-	-	-	-
	2	-	-	-	-	-
雑 種 地 ゴルフ場の用地	26	4	250,990	589,827	589,827	2,350
	27	4	250,990	579,787	579,787	2,310
	28	4	250,990	579,787	579,787	2,310
	29	4	250,990	579,787	579,787	2,310
	30	4	250,990	542,138	542,138	2,160
	1	4	250,990	542,138	542,138	2,160
	2	4	250,990	542,138	542,138	2,160

(概要調書等報告書による)

(単位:m², 千円, 円)

地目	年度	筆数	地積	決定価格	課税標準額	平均価格	
雑	遊園地等の用地	26	5	22,956	2,450,451	1,637,381	106,746
		27	5	22,956	2,380,935	1,631,194	103,717
		28	1	13,223	1,214,043	849,830	91,813
		29	1	13,223	1,201,692	841,185	90,879
		30	1	13,223	1,188,197	831,738	89,858
		1	1	13,223	1,167,876	817,513	88,322
		2	1	13,223	1,148,750	804,125	86,875
	鉄軌道用地	26	188	122,924	6,578,588	4,265,897	53,518
		27	189	122,985	6,724,326	4,265,108	54,676
		28	189	122,903	6,719,613	4,263,301	54,674
		29	189	122,903	6,719,613	4,263,301	54,674
		30	189	122,903	7,392,436	4,435,461	60,149
		1	189	122,903	7,392,436	4,435,461	60,149
		2	189	122,903	7,392,436	4,435,461	60,149
種 用 地	複合利用 地 鉄軌道	26	1	1,493	171,691	112,865	114,997
		27	1	1,493	173,338	112,865	116,100
		28	1	1,493	177,153	112,865	118,656
		29	1	1,493	177,153	112,865	118,656
		30	1	1,493	206,624	123,196	138,395
		1	1	1,493	206,624	123,974	138,395
		2	1	1,493	206,624	123,974	138,395
		地	その他の雑種地	26	1,538	188,873	5,405,675
27	1,539			161,111	3,866,549	2,545,508	23,999
28	1,541			164,294	4,351,078	2,857,561	26,483
29	1,550			180,879	4,810,265	3,202,015	26,594
30	1,575			219,495	7,787,918	4,995,506	35,481
1	1,568			182,823	5,159,496	3,233,329	28,221
2	1,574			162,422	3,258,702	2,094,789	20,063
合 計	26		1,736	587,236	15,196,232	10,290,774	25,878
	27		1,738	559,535	13,724,935	9,134,462	24,529
	28		1,736	552,903	13,041,674	8,663,344	23,588
	29		1,745	569,488	13,488,510	8,999,153	23,685
	30		1,770	608,104	17,117,313	10,928,039	28,149
	1		1,763	571,432	14,468,570	9,152,415	25,320
	2		1,769	551,031	12,548,650	8,000,487	22,773

(概要調書等報告書による)

(6) 家屋の構造別・種類別調

(単位:㎡, 千円, 円)

区 分	年度	棟 数	床 面 積	決 定 価 格	平 均 価 格	
総 数	木 造	26	10,744	1,353,605	43,242,207	31,946
		27	10,776	1,362,581	41,090,885	30,157
		28	10,796	1,370,511	42,256,480	30,833
		29	10,811	1,378,933	43,606,700	31,624
		30	10,822	1,383,044	41,014,139	29,655
		1	10,823	1,389,611	42,316,260	30,452
		2	10,826	1,396,581	43,689,702	31,283
	非 木 造	26	8,803	3,772,020	221,255,092	58,657
		27	8,847	3,790,667	219,602,944	57,933
		28	8,930	3,856,616	226,723,376	58,788
		29	8,975	3,875,066	229,319,944	59,178
		30	9,017	3,892,205	228,682,468	58,754
		1	9,075	3,912,694	231,868,407	59,261
		2	9,127	3,982,880	243,531,173	61,144
合 計	26	19,547	5,125,625	264,497,299	51,603	
	27	19,623	5,153,248	260,693,829	50,588	
	28	19,726	5,227,127	268,979,856	51,458	
	29	19,786	5,253,999	272,926,644	51,946	
	30	19,839	5,275,249	269,696,607	51,125	
	1	19,898	5,302,305	274,184,667	51,710	
	2	19,953	5,379,461	287,220,875	53,392	

(概要調書等報告書による)

(単位:m², 千円, 円)

区 分	年度	棟 数	床 面 積	決 定 価 格	平 均 価 格	
木	専 用 住 宅	26	9,674	1,281,826	41,894,616	32,684
		27	9,718	1,290,677	39,803,225	30,839
		28	9,757	1,299,270	40,940,082	31,510
		29	9,796	1,307,920	42,218,572	32,279
		30	9,828	1,312,967	39,681,129	30,222
		1	9,846	1,319,088	40,909,106	31,013
		2	9,868	1,324,868	42,115,294	31,788
		共 同 住 宅 ・ 寄 宿 舎	26	172	31,233	702,265
	27		172	31,318	665,139	21,238
	28		171	31,204	690,084	22,115
	29		173	31,606	742,425	23,490
	30		169	30,882	710,458	23,006
	1		167	30,466	705,635	23,161
	2		164	31,877	834,640	26,183
	併 用 住 宅		26	211	21,604	373,952
		27	211	21,605	358,706	16,603
		28	210	21,324	355,475	16,670
		29	207	20,826	362,248	17,394
		30	207	20,888	351,838	16,844
		1	210	21,780	416,145	19,107
		2	209	21,605	424,337	19,641
		造 の 他	26	687	18,942	271,374
	27		675	18,981	263,815	13,899
	28		658	18,713	270,839	14,473
	29		635	18,581	283,455	15,255
	30		618	18,307	270,714	14,787
	1		600	18,277	285,374	15,614
	2		585	18,231	315,431	17,302
合 計	26		10,744	1,353,605	43,242,207	31,946
	27	10,776	1,362,581	41,090,885	30,157	
	28	10,796	1,370,511	42,256,480	30,833	
	29	10,811	1,378,933	43,606,700	31,624	
	30	10,822	1,383,044	41,014,139	29,655	
	1	10,823	1,389,611	42,316,260	30,452	
	2	10,826	1,396,581	43,689,702	31,283	

(概要調書等報告書による)

家屋の構造別・種類別調(つづき1)

(単位:m², 千円, 円)

区分	年度	棟数	床面積	決定価格	平均価格		
非 木 造	住	鉄骨 鉄筋 ・ 鉄筋	26	2,908	2,746,126	168,466,917	61,347
		27	2,909	2,760,951	168,976,102	61,202	
		28	2,928	2,804,062	173,498,749	61,874	
		29	2,928	2,809,576	174,850,344	62,234	
		コンクリ ート造	30	2,929	2,818,327	175,221,423	62,172
		1	2,931	2,821,980	176,006,773	62,370	
		2	2,945	2,838,736	178,524,232	62,889	
		宅	鉄 骨 造	26	813	159,852	8,787,157
	27		813	159,978	8,538,517	53,373	
	28		822	162,187	8,790,589	54,200	
	29		823	162,961	8,893,205	54,573	
	30		827	164,618	8,819,417	53,575	
	1		832	169,251	9,415,703	55,632	
	2		836	170,612	9,594,460	56,236	
ア	軽 量 鉄 骨 造		26	2,490	379,678	13,189,376	34,738
	27	2,540	388,880	12,388,599	31,857		
	28	2,568	393,764	12,959,311	32,911		
	29	2,615	403,528	13,872,578	34,378		
	30	2,647	410,447	13,496,348	32,882		
	1	2,695	417,885	14,259,951	34,124		
	2	2,747	426,389	15,137,067	35,501		
	パ ー ト	レンガ ・ コンクリ ート ブロック 造	26	21	2,184	60,827	27,851
27		21	2,184	58,717	26,885		
28		21	2,184	58,717	26,885		
29		20	2,159	58,353	27,028		
30		20	2,139	56,002	26,181		
1		19	2,125	55,840	26,278		
2		18	2,112	55,733	26,389		
ト		合 計	26	6,232	3,287,840	190,504,277	57,942
	27	6,283	3,311,993	189,961,935	57,356		
	28	6,339	3,362,197	195,307,366	58,089		
	29	6,386	3,378,224	197,674,480	58,514		
	30	6,423	3,395,531	197,593,190	58,192		
	1	6,477	3,411,241	199,738,267	58,553		
	2	6,546	3,437,849	203,311,492	59,139		

(概要調書等報告書による)

(単位:m², 千円, 円)

区分	年度	棟数	床面積	決定価格	平均価格		
非 木 造	事務	鉄骨	26	269	215,447	16,382,538	76,040
		鉄筋	27	269	215,129	15,997,763	74,364
		・	28	272	217,827	16,348,751	75,054
		鉄筋	29	273	219,586	16,503,672	75,158
		コンクリ	30	274	219,793	16,248,800	73,928
		ート造	1	278	222,477	16,644,723	74,815
			2	279	222,791	16,715,193	75,026
		所 ・		26	243	96,406	5,933,738
	鉄		27	245	97,234	5,819,360	59,849
			28	252	100,608	6,312,286	62,741
	骨		29	253	100,828	6,322,980	62,711
			30	251	98,464	6,036,192	61,304
	造		1	251	97,958	6,055,748	61,820
			2	252	98,003	6,054,735	61,781
	店 舗		軽	26	31	5,640	162,686
		量	27	30	6,311	203,657	32,270
		鉄	28	29	6,378	229,275	35,948
		骨	29	30	6,611	245,342	37,111
		造	30	32	6,901	255,592	37,037
			1	33	7,017	271,098	38,634
			2	32	6,991	270,814	38,738
		百 貨 店	レンガ	26	2	248	3,018
・	27		2	242	2,916	12,050	
コンクリ	28		2	242	2,916	12,050	
ートブ	29		2	242	2,916	12,050	
ロック	30		2	242	2,853	11,789	
造	1		2	221	1,967	8,900	
	2		2	221	1,967	8,900	
店	合		26	545	317,741	22,481,980	70,756
		27	546	318,916	22,023,696	69,058	
		28	555	325,055	22,893,228	70,429	
		29	558	327,267	23,074,910	70,508	
	計	30	559	325,400	22,543,437	69,279	
		1	564	327,673	22,973,536	70,111	
		2	565	328,006	23,042,709	70,251	

(概要調書等報告書による)

家屋の構造別・種類別調(つづき2)

(単位:m², 千円, 円)

区分	年度	棟数	床面積	決定価格	平均価格		
非 木 造	そ の 鉄 骨 造	鉄骨	26	1,538	128,316	7,342,351	57,221
		鉄筋	27	1,540	122,471	6,738,729	55,023
		・	28	1,556	128,924	7,141,340	55,392
		鉄筋	29	1,556	129,287	7,188,856	55,604
		コンクリ	30	1,568	131,161	7,213,302	54,996
		ート造	1	1,574	135,033	7,833,719	58,013
			2	1,563	178,005	15,811,853	88,828
	の 鉄 骨 造		26	90	28,526	823,180	28,857
			27	91	27,935	785,230	28,109
			28	90	31,104	1,286,835	41,372
			29	88	31,068	1,286,021	41,394
			30	89	31,149	1,244,195	39,943
			1	90	30,942	1,241,256	40,116
			2	92	31,339	1,284,806	40,997
の 軽 量 鉄 骨 造		26	133	5,520	57,521	10,420	
		27	130	5,408	51,213	9,470	
		28	136	5,469	53,076	9,705	
		29	138	5,394	54,421	10,089	
		30	137	5,271	50,008	9,487	
		1	137	4,262	45,623	10,705	
		2	132	4,173	44,587	10,685	
他 造	合 計	レンガ	26	265	4,077	45,783	11,230
		・	27	257	3,944	42,141	10,685
		コンクリ	28	254	3,867	41,531	10,740
		ートブ	29	249	3,826	41,256	10,783
		ロック	30	241	3,693	38,336	10,381
		造	1	233	3,543	36,006	10,163
			2	229	3,508	35,726	10,184
			26	2,026	166,439	8,268,835	49,681
			27	2,018	159,758	7,617,313	47,680
			28	2,036	169,364	8,522,782	50,322
	29	2,031	169,575	8,570,554	50,541		
	30	2,035	171,274	8,545,841	49,896		
	1	2,034	173,780	9,156,604	52,691		
	2	2,016	217,025	17,176,972	79,147		

(概要調書等報告書による)

(単位:m², 千円, 円)

区分	年度	棟数	床面積	決定価格	平均価格		
非	鉄骨 鉄筋 ・ 鉄筋 コンクリ ート造	26	4,715	3,089,889	192,191,806	62,200	
		27	4,718	3,098,551	191,712,594	61,872	
		28	4,756	3,150,813	196,988,840	62,520	
		29	4,757	3,158,449	198,542,872	62,861	
		30	4,771	3,169,281	198,683,525	62,690	
		1	4,783	3,179,490	200,485,215	63,056	
		2	4,787	3,239,532	211,051,278	65,149	
	合	26	1,146	284,784	15,544,075	54,582	
		27	1,149	285,147	15,143,107	53,106	
		28	1,164	293,899	16,389,710	55,766	
		29	1,164	294,857	16,502,206	55,967	
		30	1,167	294,231	16,099,804	54,718	
		1	1,173	298,151	16,712,707	56,055	
		2	1,180	299,954	16,934,001	56,455	
木	軽 量 鉄 骨 造	26	2,654	390,838	13,409,583	34,310	
		27	2,700	400,599	12,643,469	31,561	
		28	2,733	405,611	13,241,662	32,646	
		29	2,783	415,533	14,172,341	34,106	
		30	2,816	422,619	13,801,948	32,658	
		1	2,865	429,164	14,576,672	33,965	
		2	2,911	437,553	15,452,468	35,316	
	計	レンガ ・ コンクリ ートブ ロック 造	26	288	6,509	109,628	16,843
		27	280	6,370	103,774	16,291	
		28	277	6,293	103,164	16,393	
		29	271	6,227	102,525	16,465	
		30	263	6,074	97,191	16,001	
		1	254	5,889	93,813	15,930	
		2	249	5,841	93,426	15,995	
造	合 計	26	8,803	3,772,020	221,255,092	58,657	
		27	8,847	3,790,667	219,602,944	57,933	
		28	8,930	3,856,616	226,723,376	58,788	
		29	8,975	3,875,066	229,319,944	59,178	
		30	9,017	3,892,205	228,682,468	58,754	
		1	9,075	3,912,694	231,868,407	59,261	
		2	9,127	3,982,880	243,531,173	61,144	

(概要調書等報告書による)

(7) 家屋の構造別・種類別調(新增分)

(単位:㎡, 千円, 円)

区 分	年 度	棟 数	床 面 積	決 定 価 格	平 均 価 格	
総 数	木 造	26	173	21,056	1,340,968	63,686
		27	150	20,317	1,349,462	66,420
		28	138	18,640	1,265,346	67,883
		29	157	23,322	1,579,094	67,708
		30	139	18,811	1,415,814	75,265
		1	130	18,769	1,389,060	74,008
		2	124	16,592	1,268,993	76,482
	非 木 造	26	136	28,695	2,395,981	83,498
		27	112	27,655	2,364,670	85,506
		28	106	49,694	5,146,992	103,574
		29	102	27,094	2,776,681	102,483
		30	105	25,155	2,395,928	95,247
		1	84	27,171	3,096,597	113,967
		2	90	30,688	3,186,534	103,836
合 計	26	309	49,751	3,736,949	75,113	
	27	262	47,972	3,714,132	77,423	
	28	244	68,334	6,412,338	93,838	
	29	259	50,416	4,355,775	86,397	
	30	244	43,966	3,811,742	86,697	
	1	214	45,940	4,485,657	97,642	
	2	214	47,280	4,455,527	94,237	

(概要調書等報告書による)

(単位:㎡, 千円, 円)

区分	年度	棟数	床面積	決定価格	平均価格	
木	専用住宅	26	168	20,557	1,308,722	63,663
		27	145	19,814	1,320,584	66,649
		28	132	18,080	1,229,074	67,980
		29	148	22,102	1,493,315	67,565
		30	134	18,229	1,368,347	75,064
		1	124	17,471	1,310,437	75,006
		2	120	16,024	1,223,128	76,331
	共同住宅・寄宿舎	26	3	478	30,796	64,427
		27	1	219	13,959	63,740
		28	2	460	31,230	67,891
		29	5	720	56,061	77,863
		30	2	371	29,784	80,280
		1	-	-	-	-
		2	1	137	12,009	87,657
	併用住宅	26	-	-	-	-
		27	1	112	5,159	46,063
		28	1	9	106	11,778
		29	1	236	15,020	63,644
		30	1	155	13,908	89,729
		1	5	1,098	68,149	62,066
		2	2	296	25,002	84,466
その他	26	2	21	1,450	69,048	
	27	3	172	9,760	56,744	
	28	3	91	4,936	54,242	
	29	3	264	14,698	55,674	
	30	2	56	3,775	67,411	
	1	1	200	10,474	52,370	
	2	1	135	8,854	65,585	
造	合計	26	173	21,056	1,340,968	63,686
		27	150	20,317	1,349,462	66,420
		28	138	18,640	1,265,346	67,883
		29	157	23,322	1,579,094	67,708
		30	139	18,811	1,415,814	75,265
		1	130	18,769	1,389,060	74,008
		2	124	16,592	1,268,993	76,482

(概要調書等報告書による)

家屋の構造別・種類別調(新增分)(つづき1)

(単位:m², 千円, 円)

区分	年度	棟数	床面積	決定価格	平均価格		
非	住	鉄骨	26	15	9,769	949,426	97,188
		鉄筋	27	11	11,467	1,071,826	93,470
		・	28	21	33,788	3,483,129	103,088
		鉄筋	29	15	11,737	1,532,004	130,528
		コンクリ	30	15	11,673	1,258,253	107,792
		ート造	1	11	8,898	990,427	111,309
			2	18	20,486	2,287,981	111,685
	宅		26	6	3,259	289,127	88,716
		鉄	27	4	584	58,214	99,682
			28	5	703	62,478	88,873
		骨	29	2	1,025	112,202	109,465
			30	6	1,619	155,448	96,015
		造	1	2	3,431	449,734	131,080
			2	3	565	76,227	134,915
木	ア	軽	26	92	14,340	1,077,692	75,153
		量	27	77	12,333	975,321	79,082
		鉄	28	48	7,334	587,642	80,126
		骨	29	65	12,116	954,587	78,787
		造	30	60	10,245	845,858	82,563
			1	45	6,530	572,583	87,685
			2	62	9,407	807,186	85,807
	パ	レンガ	26	-	-	-	-
		・	27	-	-	-	-
		コンクリ	28	-	-	-	-
		ートブ	29	-	-	-	-
		ロック	30	-	-	-	-
		造	1	-	-	-	-
			2	-	-	-	-
造	ト	合	26	113	27,368	2,316,245	84,633
			27	92	24,384	2,105,361	86,342
			28	74	41,825	4,133,249	98,822
			29	82	24,878	2,598,793	104,461
		計	30	81	23,537	2,259,559	96,000
			1	58	18,859	2,012,744	106,726
			2	83	30,458	3,171,394	104,124

(概要調書等報告書による)

(単位:m², 千円, 円)

区分	年度	棟数	床面積	決定価格	平均価格		
非 木 造	事務所	鉄骨	26	-	-	-	
		鉄筋	27	-	-	-	
		・	28	3	2,699	350,989	130,044
		鉄筋	29	2	1,036	98,326	94,909
		コンクリ	30	1	151	20,779	137,609
		ート造	1	3	2,155	297,482	138,043
			2	-	-	-	-
	所		26	2	437	37,090	84,874
		鉄	27	2	1,240	123,363	99,486
			28	6	2,591	383,637	148,065
		骨	29	1	173	10,694	61,815
			30	-	-	-	-
		造	1	1	1,303	130,650	100,269
		・	2	-	-	-	-
	店 舗	軽	26	-	-	-	-
		量	27	1	1,159	75,240	64,918
			28	1	363	29,492	81,245
		鉄	29	1	234	16,066	68,658
		骨	30	3	359	24,769	68,994
		造	1	2	294	18,079	61,493
			2	-	-	-	-
	百 貨 店	レンガ	26	-	-	-	-
		・	27	-	-	-	-
		コンクリ	28	-	-	-	-
		ートブ	29	-	-	-	-
		ロック	30	-	-	-	-
造		1	-	-	-	-	
		2	-	-	-	-	
店	合	26	2	437	37,090	84,874	
		27	3	2,399	198,603	82,786	
		28	10	5,653	764,118	135,170	
		29	4	1,443	125,086	86,685	
	計	30	4	510	45,548	89,310	
		1	6	3,752	446,211	118,926	
		2	0	0	0	0	

(概要調書等報告書による)

家屋の構造別・種類別調(新增分)(つづき2)

(単位:m², 千円, 円)

区分	年度	棟数	床面積	決定価格	平均価格			
非	そ	鉄骨	26	19	839	40,404	48,157	
		鉄筋	27	13	792	55,693	70,319	
		・	28	17	2,170	248,082	114,324	
		鉄筋	29	14	745	51,704	69,401	
		コンクリ	30	17	943	79,980	84,814	
		ート造	1	14	4,431	632,935	142,842	
			2	6	187	11,909	63,684	
		木	の	鉄	26	-	-	-
	骨			27	1	32	2,761	86,281
				28	-	-	-	-
	造			29	-	-	-	-
				30	1	81	8,405	103,765
				1	1	4	421	105,250
				2	1	43	3,231	75,140
軽	26			1	12	303	25,250	
量	27			3	48	2,252	46,917	
鉄	28			5	46	1,543	33,543	
骨	29	2	28	1,098	39,214			
造	30	2	84	2,436	29,000			
	1	5	125	4,286	34,288			
	2	-	-	-	-			
造	他	レンガ	26	1	39	1,939	49,718	
		・	27	-	-	-	-	
		コンクリ	28	-	-	-	-	
		ートブ	29	-	-	-	-	
		ロック	30	-	-	-	-	
		造	1	-	-	-	-	
			2	-	-	-	-	
		合	計	26	21	890	42,646	47,917
			27	17	872	60,706	69,617	
			28	22	2,216	249,625	112,647	
			29	16	773	52,802	68,308	
			30	20	1,108	90,821	81,968	
			1	20	4,560	637,642	139,834	
		2	7	230	15,140	65,826		

(概要調書等報告書による)

(単位:m², 千円, 円)

区分	年度	棟数	床面積	決定価格	平均価格			
非	合	鉄骨	26	34	10,608	989,830	93,310	
		鉄筋	27	24	12,259	1,127,519	91,975	
		・	28	41	38,657	4,082,200	105,601	
		鉄筋	29	31	13,518	1,682,034	124,429	
		コンクリ	30	33	12,767	1,359,012	106,447	
		ート造	1	28	15,484	1,920,844	124,053	
			2	24	20,673	2,299,890	111,251	
	木	計	鉄	26	8	3,696	326,217	88,262
			骨	27	7	1,856	184,338	99,320
			造	28	11	3,294	446,115	135,433
				29	3	1,198	122,896	102,584
				30	7	1,700	163,853	96,384
				1	4	4,738	580,805	122,584
				2	4	608	79,458	130,688
造	計	軽量	26	93	14,352	1,077,995	75,111	
		鉄	27	81	13,540	1,052,813	77,756	
		骨	28	54	7,743	618,677	79,901	
		造	29	68	12,378	971,751	78,506	
			30	65	10,688	873,063	81,686	
			1	52	6,949	594,948	85,616	
			2	62	9,407	807,186	85,807	
	合	計	レンガ	26	1	39	1,939	49,718
			・	27	-	-	-	-
			コンクリ	28	-	-	-	-
			ートブ	29	-	-	-	-
			ロック	30	-	-	-	-
			造	1	-	-	-	-
				2	-	-	-	-
計	計	合	26	136	28,695	2,395,981	83,498	
			27	112	27,655	2,364,670	85,506	
			28	106	49,694	5,146,992	103,574	
			29	102	27,094	2,776,681	102,483	
			30	105	25,155	2,395,928	95,247	
			1	84	27,171	3,096,597	113,967	
			2	90	30,688	3,186,534	103,836	

(概要調書等報告書による)

(8) 償却資産の決定価格・課税標準額調

区分	年度	市長が価格を決定したもの				
		構築物	機械及び装置	船舶	車両及び運搬具	工具・器具 及び 備品
決定 価格	26	6,805,129	1,931,817	420,076	22,746	4,114,277
	27	7,012,806	2,417,899	353,553	15,433	4,366,162
	28	7,306,412	2,284,412	395,670	8,847	4,467,531
	29	8,403,273	2,303,105	435,408	54,216	4,550,676
	30	7,971,366	2,420,711	484,135	34,549	4,196,463
	1	8,189,921	2,294,403	825,212	3,144	4,813,124
	2	9,643,024	2,311,023	1,187,750	7,967	5,127,744
課 税 標 準 額	26	6,797,173	1,887,850	417,878	22,746	4,112,277
	27	7,006,605	2,388,810	351,447	15,433	4,364,377
	28	7,303,721	2,257,435	393,564	8,847	4,467,394
	29	8,396,902	2,287,170	433,302	54,216	4,550,178
	30	7,963,224	2,400,692	482,029	34,549	4,195,137
	1	8,184,387	2,278,080	823,106	3,144	4,812,060
	2	9,633,526	2,292,981	1,185,644	7,967	5,126,128

(単位:千円)

小 計	配 分			合 計
	総務大臣配分	県知事配分	小 計	
13,294,045	17,205,930	349,469	17,555,399	30,849,444
14,165,853	16,942,142	329,362	17,271,504	31,437,357
14,462,872	16,677,939	308,484	16,986,423	31,449,295
15,746,678	16,438,991	45,428	16,484,419	32,231,097
15,107,224	16,572,572	45,700	16,618,272	31,725,496
16,125,804	16,290,607	44,251	16,334,858	32,460,662
18,277,508	16,008,171	42,835	16,051,006	34,328,514
13,237,924	15,774,403	349,469	16,123,872	29,361,796
14,126,672	15,813,764	329,362	16,143,126	30,269,798
14,430,961	15,576,455	308,484	15,884,939	30,315,900
15,721,768	15,404,228	45,428	15,449,656	31,171,424
15,075,631	15,414,017	45,700	15,459,717	30,535,348
16,100,777	15,196,822	44,251	15,241,073	31,341,850
18,246,246	14,928,198	42,835	14,971,033	33,217,279

(概要調書等報告書による)

(9) 償却資産課税標準額段階別調(上段:納税義務者数 下段:課税標準額)

区 分 / 年 度	26	27	28	29
150万円未満	1,051 442,502	1,064 454,380	1,108 476,938	1,130 489,809
150万円以上 160万円未満	23 35,646	15 23,261	24 37,057	21 32,389
160万円以上 170万円未満	17 28,179	24 39,743	22 36,353	16 26,418
170万円以上 180万円未満	19 33,394	25 43,900	26 45,603	21 36,665
180万円以上 190万円未満	17 31,470	23 42,350	16 29,644	23 42,325
190万円以上 200万円未満	19 36,990	24 46,892	18 34,950	15 29,242
200万円以上 250万円未満	69 154,702	63 141,485	72 161,524	70 157,440
250万円以上 300万円未満	61 168,398	67 182,598	56 154,374	60 165,445
300万円以上 1,000万円未満	309 1,695,733	313 1,735,937	315 1,768,199	314 1,701,684
1,000万円以上 2,000万円未満	92 1,293,004	94 1,270,377	87 1,234,880	109 1,545,484
2,000万円以上 3,000万円未満	34 844,557	38 915,110	43 1,046,337	40 972,960
3,000万円以上 1 億円未満	61 3,258,362	67 3,493,510	70 3,809,329	72 3,885,162
1 億円以上	33 21,781,361	34 22,334,635	34 21,957,650	35 22,576,210
合 計	1,805 29,804,298	1,851 30,724,178	1,891 30,792,838	1,926 31,661,233

(単位:人, 千円)

30	1	2
1,137	1,167	1,193
501,688	507,558	511,901
30	24	22
46,306	37,227	33,988
15	19	28
24,729	31,493	46,393
13	21	25
22,668	36,839	43,557
16	22	17
29,389	40,677	31,224
18	14	16
35,041	27,435	31,306
75	85	81
169,109	188,071	181,043
55	69	67
148,725	188,022	181,949
330	325	340
1,778,751	1,766,099	1,860,748
104	95	110
1,497,164	1,290,787	1,556,410
37	49	51
902,296	1,195,597	1,258,507
70	77	78
3,788,906	4,071,514	4,037,486
36	37	44
22,092,264	22,468,089	23,954,668
1,936	2,004	2,072
31,037,036	31,849,408	33,729,180

(概要調書等報告書による)

2 国有資産等所在市町村交付金

(1) 国有資産等所在市町村交付金

(単位:千円)

年 度	国	地方公共団体	合 計
26	2,620	149,273	151,893
27	2,586	139,864	142,450
28	1,726	131,793	133,519
29	1,725	112,163	113,888
30	1,521	109,367	110,888
1	1,558	102,741	104,299
2	1,616	95,658	97,274

V 諸税

1 軽自動車税

(1) 課税台数・調定額

区分	年度	原 動 機 付 自 転 車					軽 自 動 車				
		50 c c 以 下	50 c c 超 90cc以下	90 c c 超	ミニカ一	小 計	—				
							二 輪 車	三 輪 車	三 輪 車 (新 税 率 適 用 分)	三 輪 車 (重 課 適 用 分)	三 輪 車 (75% 軽 課 適 用 分)
台 数	26	3,940	259	958	31	5,188	812	1	-	-	-
	27	3,803	230	979	36	5,048	820	1	-	-	-
	28	3,660	218	1,011	43	4,932	776	0	0	1	0
	29	3,521	200	1,050	39	4,810	753	0	0	1	0
	30	3,359	191	1,101	42	4,693	738	0	0	1	0
	1	3,225	173	1,120	46	4,564	744	0	0	1	0
	2	3,058	167	1,138	49	4,412	742	0	0	1	0
	調 定 額	26	3,940	311	1,533	78	5,862	1,949	3	-	-
27		3,803	276	1,566	90	5,735	1,968	3	-	-	-
28		7,320	436	2,426	159	10,341	2,794	0	0	5	0
29		7,042	400	2,520	144	10,106	2,711	0	0	5	0
30		6,646	380	2,640	152	9,818	2,646	0	0	5	0
1		6,376	344	2,686	167	9,573	2,664	0	0	5	0
2		6,042	334	2,731	178	9,285	2,657	0	0	5	0

及 び 小 型 特 殊 自 動 車										
般										
三輪車(50% 軽課適用分)	三輪車(25% 軽課適用分)	四 輪 車				四 輪 車 (新 税 率 適 用 分)				
		乗 用		貨 物		乗 用		貨 物		
		営 業 用	自 家 用	営 業 用	自 家 用	営 業 用	自 家 用	営 業 用	自 家 用	
-	-	1	2,152	87	747	-	-	-	-	
-	-	1	2,272	76	724	-	-	-	-	
0	0	1	1,771	57	503	0	31	3	36	
0	0	2	1,575	47	456	0	252	9	72	
0	0	2	1,465	42	414	0	478	14	117	
0	0	1	1,298	39	351	0	661	23	168	
0	0	0	1,108	31	275	0	868	28	241	
-	-	6	15,494	261	2,988	-	-	-	-	
-	-	6	16,358	228	2,896	-	-	-	-	
0	0	6	12,751	171	2,012	0	335	11	180	
0	0	11	11,340	141	1,824	0	2,722	34	360	
0	0	11	10,037	126	1,596	0	5,011	53	585	
0	0	6	8,849	117	1,356	0	6,890	87	840	
0	0	0	7,538	93	1,068	0	8,996	106	1,205	

軽 自 動 車 及 び 小									
四 輪 車 (重 課 適 用 分)				四 輪 車 (75 % 軽 課 適 用 分)				四 輪 車 (50 %	
乗 用		貨 物		乗 用		貨 物		乗 用	
営 業 用	自 家 用	営 業 用	自 家 用	営 業 用	自 家 用	営 業 用	自 家 用	営 業 用	自 家 用
-	-	-	-	-	-	-	-	-	-
-	-	-	-	-	-	-	-	-	-
0	407	12	167	0	0	0	1	0	86
0	417	15	165	0	0	0	0	0	66
0	507	17	189	0	0	0	0	0	45
0	527	17	187	0	0	0	0	0	47
0	578	12	194	0	0	0	0	0	31
-	-	-	-	-	-	-	-	-	-
-	-	-	-	-	-	-	-	-	-
0	5,250	54	1,002	0	0	0	1	0	464
0	5,379	68	990	0	0	0	0	0	356
0	6,166	77	1,068	0	0	0	0	0	232
0	6,463	77	1,068	0	0	0	0	0	243
0	7,095	54	1,092	0	0	0	0	0	162

(単位:台,千円)

型 特 殊 自 動 車						農 耕 用	特 殊 作 業 用	小 計	二 輪 の 小 型 自 動 車	合 計
般										
軽 課 適 用 分)		四 輪 車 (25 % 軽 課 適 用 分)								
貨 物		乗 用		貨 物						
営 業 用	自 家 用	営 業 用	自 家 用	営 業 用	自 家 用					
-	-	-	-	-	-	3	7	3,810	689	9,687
-	-	-	-	-	-	3	7	3,904	695	9,647
0	0	0	105	1	14	3	6	3,981	725	9,638
0	0	0	65	5	16	3	6	3,925	717	9,452
0	0	0	64	4	10	3	6	4,116	707	9,516
0	0	0	80	0	19	2	6	4,171	684	9,419
0	0	0	99	1	4	3	6	4,222	697	9,331
-	-	-	-	-	-	5	33	20,739	2,756	29,357
-	-	-	-	-	-	5	33	21,497	2,780	30,012
0	0	0	851	3	53	7	35	25,985	4,350	40,676
0	0	0	527	14	61	7	35	26,585	4,302	40,993
0	0	0	502	12	38	7	35	28,207	4,236	42,261
0	0	0	608	0	72	5	35	29,385	4,098	43,056
0	0	0	753	3	15	7	35	30,884	4,176	44,345

(課税状況等の調による)

2 市たばこ税

(1) 月別売上本数

月 / 年度	26	27	28
4月	6,555,580	4,519,130	4,838,422
5月	3,388,123	4,430,160	4,058,563
6月	4,832,730	4,880,135	4,237,310
7月	4,420,957	4,847,504	4,270,526
8月	5,059,340	4,972,125	4,412,932
9月	4,655,760	4,797,375	4,417,718
10月	4,908,020	4,818,681	4,374,787
11月	4,824,770	4,978,002	4,226,852
12月	4,635,325	4,340,212	4,299,499
1月	5,067,660	5,012,443	4,674,462
2月	4,383,282	3,954,826	3,815,308
3月	4,134,305	3,846,656	3,715,382
合 計	56,865,852	55,397,249	51,341,761 (別計 手持品課税61,160本)

(2) 月別調定額

月 / 年度	26	27	28
4月	33,947,596	23,396,212	24,821,707
5月	17,568,759	22,899,219	21,104,697
6月	25,025,289	25,230,850	21,964,871
7月	22,882,335	25,067,998	22,136,850
8月	26,171,778	25,737,202	22,869,036
9月	24,096,399	24,819,328	22,879,076
10月	25,381,564	24,900,394	22,658,313
11月	24,951,306	25,719,429	21,910,309
12月	23,957,270	22,433,217	22,267,804
1月	26,237,806	25,908,404	24,199,729
2月	22,666,935	20,427,009	19,777,994
3月	21,363,402	19,833,801	19,236,575
合 計	294,250,439	286,373,063	265,826,961 (別計 手持品課税26,289円)

備 考	税率	税率	税率
	1,000本=5,262円	1,000本=5,262円	1,000本=5,262円
	ただし、旧3級品の	ただし、旧3級品の	ただし、旧3級品の
	紙巻の税率は、	紙巻の税率は、	紙巻の税率は、
	1,000本=2,495円	1,000本=2,495円	1,000本=2,925円

(単位:本)

29	30	1
4,258,464	4,404,325	3,687,311
4,189,265	3,796,154	3,897,610
4,437,168	4,385,875	3,781,409
4,312,630	4,156,617	3,978,336
4,309,633	4,284,062	3,952,460
4,656,106	4,112,776	4,161,249
4,324,778	5,925,659	4,181,953
4,263,070	2,638,344	3,561,222
4,294,791	3,675,054	3,697,265
4,357,233	3,826,194	3,873,118
3,718,685	3,681,115	3,457,601
3,659,512	3,460,728	3,622,737
50,781,335	48,346,903	45,852,271
(別計 手持品課税66,909本)	(別計 手持品課税3,256,504本)	(別計 手持品課税18,180本)

(単位:円)

29	30	1
21,985,974	22,867,919	20,833,898
21,831,090	19,874,401	22,034,676
23,088,643	22,941,698	21,379,113
22,424,934	21,748,291	22,498,498
22,433,191	22,404,014	22,345,325
24,227,803	21,517,396	23,536,627
22,521,276	31,042,426	23,700,531
22,184,706	14,871,574	20,270,474
22,366,422	20,751,812	21,044,832
22,665,470	21,612,033	22,045,786
19,362,146	20,792,573	19,680,663
19,050,778	19,556,909	20,620,620
264,142,433	259,981,046	259,991,043
(別計 手持品課税27,897円)	(別計 手持品課税1,412,452円)	(別計 手持品課税30,751円)
税率	税率	税率
1,000本=5,262円	1,000本=5,262円(9月30日まで)	1,000本=5,692円
ただし、旧3級品の	1,000本=5,692円(10月1日から)	ただし、旧3級品の
紙巻の税率は、	ただし、旧3級品の	紙巻の税率は、
1,000本=3,355円	紙巻の税率は、	1,000本=4,000円(9月30日まで)
	1,000本=4,000円	1,000本=5,692円(10月1日から)

旧3級品:エコー, わかば, しんせい, ゴールデンバット, バイオレット及びウルマの6種類

3 特別土地保有税(H15より課税停止)

(1) 納税義務者数

(単位:人)

年度/区分	保有分	取得分	合計
9	20	1	21
10	-	-	-
11	-	-	-
12	-	1	1
13	1	-	1
14	1	-	1

(2) 調定額等

区分	年度	保有分				取	
		算出税額	徴収猶予額	免除額	調定額	算出税額	徴収猶予額
現 年 度	9	735,982	113,886	537,573 (-)	84,523	52,758	34,090
	10	17,890	13,615	4,275 (-)	-	128,959	34,460
	11	82,271	30,889	51,382 (-)	-	18,153	18,153
	12	16,637	14,193	2,444 (-)	-	49,402	48,607
	13	51,130	48,057	2,700 (-)	373	105,316	105,316
	14	79,013	75,911	2,729 (-)	373	-	-
過 年 度	9	283,796	141,898	-	141,898	-	-
	10	-	-	-	-	-	-
	11	-	-	-	-	-	-
	12	-	-	-	-	-	-
	13	-	-	-	-	-	-
	14	-	-	-	-	-	-
合 計	9	1,019,778	255,784	537,573 (-)	226,421	52,758	34,090
	10	17,890	13,615	4,275 (-)	-	128,959	34,460
	11	82,271	30,889	51,382 (-)	-	18,153	18,153
	12	16,637	14,193	2,444 (-)	-	49,402	48,607
	13	51,130	48,057	2,700 (-)	373	105,316	105,316
	14	79,013	75,911	2,729 (-)	373	-	-

(3) 特別土地保有税審議会の審議状況

(単位:回, 件)

年度 / 区分	開催回数	免除認定申請	免除認定	一部免除認定	免除否認
9	3	8	8	-	-
10	2	1	1	-	-
11	1	-	-	-	-
12	1	-	-	-	-
13	1	-	-	-	-
14	1	-	-	-	-

(単位:千円)

得 分		合 計			
免除額	調定額	算出税額	徴収猶予額	免除額	調定額
3,286	15,382	788,740	147,976	540,859	99,905
(-)				(-)	
94,499	-	146,849	48,075	98,774	-
(-)				(-)	
-	-	100,424	49,042	51,382	-
(-)				(-)	
-	795	66,039	62,800	2,444	795
(-)				(-)	
-	-	156,446	153,373	2,700	373
(-)				(-)	
-	-	79,013	75,911	2,729	373
(-)				(-)	
-	-	283,796	141,898	-	141,898
-	-	-	-	-	-
-	-	-	-	-	-
-	-	-	-	-	-
-	-	-	-	-	-
-	-	-	-	-	-
3,286	15,382	1,072,536	289,874	540,859	241,803
(-)				(-)	
94,499	-	146,849	48,075	98,774	-
(-)				(-)	
-	-	100,424	49,042	51,382	-
(-)				(-)	
-	795	66,039	62,800	2,444	795
(-)				(-)	
-	-	156,446	153,373	2,700	373
(-)				(-)	
-	-	79,013	75,911	2,729	373
(-)				(-)	

※ 下段()は減免税額

4 事業所税

(1) 納税義務者数・調定額

区分	年度	新 増 設	事 業 に 係 る も の		合 計	
			資 産 割	従 業 者 割		
納 税 義 務 者 数	26	-	24	5	29	(24)
	27	-	28	5	33	(29)
	28	-	29	5	34	(30)
	29	-	30	5	35	(31)
	30	-	33	6	39	(34)
	1	-	34	6	40	(35)
調 定 額	26	-	41,901	7,120	49,021	
	27	-	52,442	6,739	59,181	
	28	-	44,896	6,731	51,627	
	29	-	44,844	7,015	51,859	
	30	-	61,054	7,806	68,860	
	1	-	64,335	10,741	75,076	

納税義務者数欄の()内は実人員

(2) 課税標準額

(単位:㎡, 千円)

区 分	年 度	新 増 設	事 業 に 係 る も の	
			資 産 割	従 業 者 割
床 面 積 給 与 総 額	26	-	100,992	4,564,344
	27	-	123,212	4,457,092
	28	-	100,288	4,354,711
	29	-	113,349	4,555,378
	30	-	196,274	4,956,385
	1	-	149,752	6,119,780
	課 税 標 準 額	26	-	69,836
27		-	87,406	2,695,801
28		-	74,829	2,692,509
29		-	85,518	2,806,335
30		-	129,744	3,122,490
1		-	107,225	4,296,453

(課税状況等の調による)

5 入湯税

(1) 入湯客数・調定額

(単位:人, 千円)

年度	入湯客数	調定額
26	-	-
27	69,809	5,236
28	307,217	23,041
29	296,986	22,303
30	308,576	26,462
1	310,795	26,220

(課税状況等の調による)

VI 徴収・市税証明関係

1 徴収

(1) 不納欠損

(単位:件, 円)

区分 / 年度		26	27	28	29	30	1
件数	個人市民税	205	167	173	181	131	147
	法人市民税	26	28	14	22	19	12
	固定資産税	71	51	75	60	40	50
	(都市計画税)						
	軽自動車税	32	42	55	68	35	37
	その他					1	
	合計	334	288	317	331	226	246
税額	個人市民税	17,213,544	11,903,336	9,240,560	10,998,923	6,973,138	10,483,497
	法人市民税	1,484,163	1,948,207	971,170	1,660,507	1,694,000	1,453,564
	固定資産税	10,829,814	8,434,799	6,226,014	10,056,619	8,054,170	4,258,177
	都市計画税	2,789,595	2,174,787	1,610,603	2,612,724	2,094,525	1,110,974
	軽自動車税	109,100	212,820	167,916	234,802	160,200	155,600
	その他	-	-	-	-	504,729	
		合計	32,426,216	24,673,949	18,216,263	25,563,575	19,480,762

(2) 執行停止状況

(単位:件)

区分 / 年度	26	27	28	29	30	1
件数	143	146	159	121	102	85

(3) 滞納処分執行状況

(単位:件)

区分 / 年度		26	27	28	29	30	1
不動産	現年分	35	54	26	46	31	67
	繰越分	157	187	188	158	111	190
	計	192	241	214	204	142	257
債権	現年分	367	456	576	488	430	378
	繰越分	306	221	222	181	245	157
	計	673	677	798	669	675	535
電話加入権	現年分	-	-	-	-	-	-
	繰越分	22	12	11	11	7	5
	計	22	12	11	11	7	5
その他 (※)	現年分	(5)	3	7	8	8	9
	繰越分	(8)	4	5	7	7	7
	計	(13)	7	12	15	15	16
合計	現年分	402	513	609	542	469	454
	繰越分	485	424	426	357	370	359
	計	887	937	1,035	899	839	813

※平成26年度まで「債権・その他」で取り扱っていた区分を変更。件数は「債権」に含まれるため(カッコ)で表示。

(4) 口座振替利用件数

(単位:人)

区分/年度		27	28	29	30	1	2
市県民税	全額前納	1,108	1,142	1,075	1,057	1,026	1,032
	各期	3,552	3,481	3,390	3,183	3,095	2,971
	計	4,660	4,623	4,465	4,240	4,121	4,003
固定資産税 都市計画税	全額前納	5,111	5,157	5,161	5,222	5,242	5,280
	各期	11,152	11,242	11,335	11,357	11,365	11,376
	計	16,263	16,399	16,496	16,579	16,607	16,656
軽自動車税	各期	1,086	1,079	1,062	1,063	1,069	1,064
合計	全額前納	6,219	6,299	6,236	6,279	6,268	6,312
	各期	15,790	15,802	15,787	15,603	15,529	15,411
	計	22,009	22,101	22,023	21,882	21,797	21,723

※ 昭和48年4月1日(郵便局は平成6年4月1日)から実施

請求件数による(各年度第1期分)

(5) 口座振替手数料

(単位:円)

区分/年度	26	27	28	29	30	1
手数料	387,305	375,402	389,846	389,331	385,569	758,571

(6) 口座振替による振替税額・件数・加入率

区 分		年 度	27		28	
			税 額	件 数	税 額	件 数
市 県 民 税	全 期	768,436,287	1,091	631,505,808	1,122	
	1 期	531,749,764	3,465	510,327,816	3,412	
	2 期	547,074,500	3,449	534,042,845	3,384	
	3 期	547,147,400	3,311	541,722,300	3,294	
	4 期	561,694,700	3,379	548,035,100	3,320	
	随時期	5,783,800	56	9,683,900	63	
	小 計	2,961,886,451	14,751	2,775,317,769	14,595	
	加入率	42.4%	24.6%	38.3%	24.3%	
固 定 資 産 税 都 市 計 画 税	全 期	965,915,000	5,035	985,703,200	5,053	
	1 期	624,878,700	10,905	646,927,400	11,004	
	2 期	617,607,200	11,158	643,878,500	11,281	
	3 期	627,100,700	11,293	650,731,100	11,373	
	4 期	627,339,800	11,205	642,369,600	11,223	
	小 計	3,462,841,400	49,596	3,569,609,800	49,934	
	加入率	39.5%	34.1%	40.1%	34.2%	
軽自動車税		3,158,500	1,060	4,212,900	1,047	
加入率		10.6%	11.0%	10.4%	10.9%	
合 計		6,427,886,351	65,407	6,349,140,469	65,576	

(単位:円, 件)

29		30		1	
税 額	件 数	税 額	件 数	税 額	件 数
584,466,140	1,056	600,765,399	1,037	1,181,002,297	1,026
505,944,831	3,324	531,561,498	3,119	578,106,517	3,095
520,530,200	3,293	561,744,000	3,074	602,745,900	3,069
522,067,000	3,185	592,846,300	2,981	605,058,400	2,988
577,724,500	3,216	575,147,100	3,014	621,745,600	3,068
71,968,300	78	14,775,200	82	8,578,564	77
2,782,700,971	14,152	2,876,839,497	13,307	3,597,237,278	13,323
42.7%	24.6%	40.8%	24.6%	42.5%	24.8%
1,022,030,100	5,084	1,053,437,400	5,122	1,092,718,200	5,242
659,015,200	11,097	658,616,700	11,106	681,726,800	11,365
654,333,300	11,351	655,408,700	11,359	676,696,200	11,662
654,335,000	11,413	658,201,300	11,452	682,669,200	11,701
654,998,500	11,357	653,750,500	11,344	679,674,000	11,669
3,644,712,100	50,302	3,679,414,600	50,383	3,813,484,400	51,639
40.6%	34.4%	40.7%	34.4%	40.8%	35.3%
4,306,600	1,033	4,470,200	1,038	4,679,900	1,069
10.6%	11.0%	10.6%	11.2%	10.9%	11.6%
6,431,719,671	65,487	6,560,724,297	64,728	7,415,401,578	66,031

2 市税証明関係

(1) 税に関する証明等

(単位:件)

区 分 / 年 度		26	27	28	29	30	1
市県民税	納税証明	681	597	646	668	710	761
	課税証明	12,756 (2,065) 【2,668】	13,537 (2,440) 【3,044】	13,241 (2,402) 【3,677】	13,292 (2,449) 【3,987】	12,038 (2,452) 【3,862】	10,514 (1,970) 【3,201】
		-	-	[29]	[161]	[287]	[409]
	所得証明	2,748 (475) 【512】	2,866 (674) 【523】	2,773 (815) 【634】	2,679 (823) 【778】	2,531 (732) 【735】	2,141 (636) 【639】
	法人納税証明	96	83	99	103	131	98
	公用申請等	113	73	176	214	224	226
固定資産税	評価証明	6,578 (1,225) 【39】	7,421 (1,297) 【68】	7,101 (1,493) 【170】	7,183 (1,514) 【0】	6,935 (1,633) 【0】	6,914 (1,588) 【9】
	納税証明	351	310	313	288	318	324
	住宅用家屋証明	687	558	539	561	532	544
	公用申請等	30	35	33	36	6	14
軽自動車税	納税証明	490	502	510	489	429	489
	登録・廃車受付	1,378	1,365	1,621	1,349	1,182	1,288
	非減免証明	3	1	5	5	2	1
市税納付(納入)状況等証明		111	199	128	254	225	282
合 計		26,022 (3,765) 【3,219】	27,547 (4,411) 【3,635】	27,185 (4,710) 【4,481】	27,121 (4,786) 【4,765】	25,263 (4,817) 【4,597】	23,596 (4,194) 【3,849】

※ ()内は, 市民サービスコーナー分

※ 【 】内は, 市民課窓口分

※ []内は, コンビニ交付分(平成28年12月1日発行開始)

(2) 証明手数料

(単位:円)

区 分 / 年 度	26	27	28	29	30	1
証 明 手 数 料	7,890,900 (1,129,500) 【965,700】	8,229,600 (1,323,300) 【1,090,500】	7,988,400 (1,413,000) 【1,344,300】	8,053,100 (1,435,800) 【1,429,500】	7,527,900 (1,445,100) 【1,379,100】	6,977,200 (1,258,200) 【1,154,700】
	-	-	[5,000]	[30,600]	[55,400]	[81,600]

※ 手数料の改定 昭和59年7月1日から200円 平成8年7月1日から250円 平成12年7月1日から300円

※ 住宅用家屋証明の改定 平成3年7月1日から950円 平成6年4月1日から1,200円 平成9年4月1日から1,300円

※ ()内は, 市民サービスコーナー分(平成16年4月1日発行開始)

※ 【 】内は, 市民課窓口分(平成19年2月1日発行開始)

※ []内は, コンビニ交付分(平成28年12月1日発行開始(手数料 200円))

※ 兵庫県電子申請共同運営システム利用による電子申請(平成18年3月8日受付開始)