


市 税 概 要

令 和 4 年 度 版

芦 屋 市 

目 次

I 芦屋市の概況及び機構図等

1 芦屋市の概況

(1) 人口・世帯数に関する調	2
-----------------	---

2 税務機構等

(1) 税務機構	3
(2) 税務事務分掌	4
(3) 税務関係職員調	5

II 市税及び一般会計

1 市税及び一般会計

(1) 一般会計決算額の推移	7
(2) 市税決算額(令和3年度)	9
(3) 市税決算額の推移	11

III 市民税

1 個人

(1) 市民税納税義務者数	14
(2) 市・県民税負担状況	14
(3) 市・県民税当初調定額	15
(4) 市・県民税決算調定額	17
(5) 課税標準額段階別所得割額等に関する調	19

2 法人

(1) 法人市民税納税義務者数	27
(2) 法人市民税調定額	27
(3) 法人市民税月別調定額(令和3年度)	29

IV 固定資産税・都市計画税, 国有資産等所在市町村交付金

1 固定資産税・都市計画税

(1) 納税義務者数(当初調定)	32
(2) 固定資産税・都市計画税負担状況	32
(3) 当初調定額	33
(4) 決算調定額	33
(5) 土地の地目別調	34
(6) 家屋の構造別・種類別調	38
(7) 家屋の構造別・種類別調(新增分)	44
(8) 償却資産の決定価格・課税標準額調	50
(9) 償却資産課税標準額段階別調	52

2 国有資産等所在市町村交付金	
(1) 国有資産等所在市町村交付金	54

V 諸税

1 軽自動車税	
(1) 課税台数・調定額	56
2 市たばこ税	
(1) 月別売上本数	60
(2) 月別調定額	60
3 事業所税	
(1) 納税義務者数・調定額	62
(2) 課税標準額	63
4 入湯税	
(1) 入湯客数・調定額	64

VI 徴収・市税証明関係

1 徴収	
(1) 不納欠損	66
(2) 執行停止状況	66
(3) 滞納処分執行状況	66
(4) 督促手数料・延滞金調	67
(5) 口座振替利用件数	67
(6) 口座振替手数料	67
(7) 口座振替による振替税額・件数・加入率	68
2 市税証明関係	
(1) 税に関する証明等	70
(2) 証明手数料	71

I 芦屋市の概況及び機構図等

1 芦屋市の概況

(1) 人口・世帯数に関する調

年度	区分	人口	世帯数	一世帯当たり人口	面積
		(A)	(B)	(A)÷(B)	(C)
		(人)	(世帯)	(人)	(km ²)
28		95,295	42,116	2.26	18.57
29		95,018	42,296	2.25	18.57
30		94,987	42,482	2.24	18.57
1		94,823	42,717	2.22	18.57
2		94,393	42,728	2.21	18.57
3		94,080	42,762	2.20	18.57
4		94,023	43,052	2.18	18.57

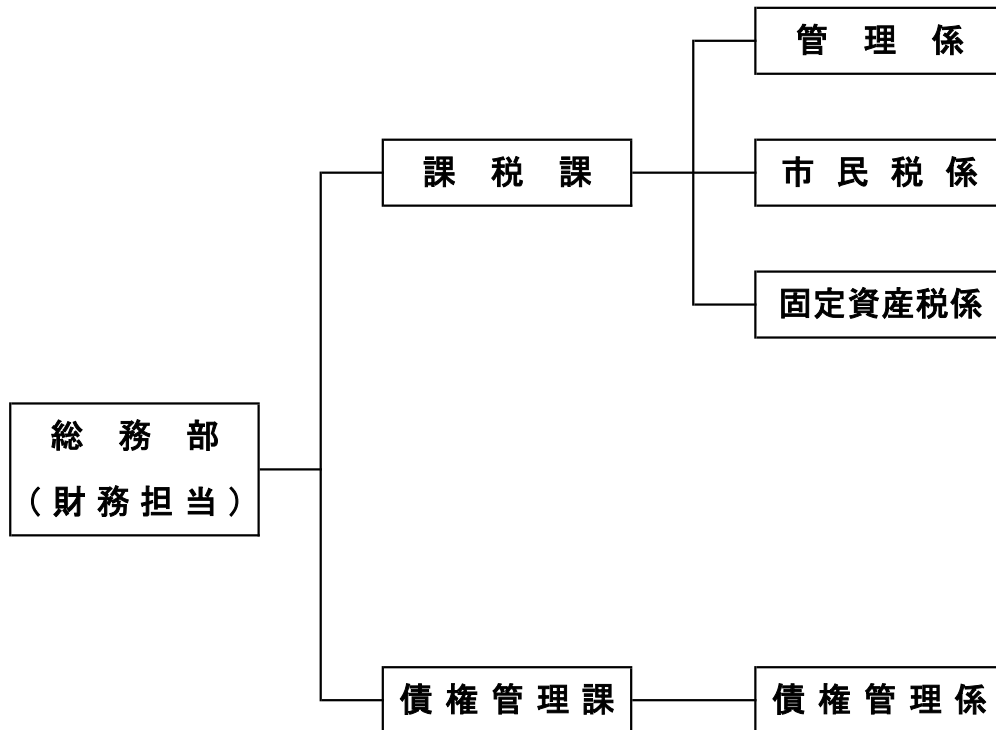
人口・世帯数：7月1日現在の「推計人口」による。 面積：都市計画区域面積による。

年度	区分	面積1km ² 当たり		税務関係 職員数	税務関係職員1人当たり		
		人口	世帯数		人口	世帯数	面積
	(A)÷(C)	(B)÷(C)	(D)	(A)÷(D)	(B)÷(D)	(C)÷(D)	
		(人)	(世帯)	(人)	(人)	(世帯)	(km ²)
28		5,132	2,268	36	2,647	1,170	0.5158
29		5,117	2,278	36	2,639	1,175	0.5158
30		5,115	2,288	35	2,714	1,214	0.5306
1		5,106	2,300	36	2,634	1,187	0.5158
2		5,083	2,301	35	2,697	1,221	0.5306
3		5,066	2,303	34	2,767	1,258	0.5462
4		5,063	2,318	32	2,938	1,345	0.5803

税務関係職員数：7月1日現在の職員数(再任用職員を含む)による。

2 稅務機構等

(1) 稅務機構



(2) 税務事務分掌

課税課

管理係

- (1) 税制の調査及び研究に関すること。
- (2) 納税の普及宣伝に関すること。
- (3) 市税及び個人の県民税(以下課税課及び債権管理課の各号において「市税等」という。)の調定に関すること。
- (4) 譲与税及び交付金(他の所管に属するものを除く。)に関すること。
- (5) 市税等の賦課、減免、収納の確認及び還付等に関すること。
- (6) 原動機付自転車等の標識の交付に関すること。
- (7) 市税等に係る各種証明書の交付及び閲覧に関すること。
- (8) 口座振替事務に関すること。
- (9) 課及び債権管理課の電算処理の調整に関すること。
- (10) ふるさと寄附推進事業に関すること。(寄附政策及び返礼品に関するものを除く。)

市民税係

- (1) 個人の市民税及び県民税の賦課、減免、収納の確認及び還付等に関すること。
- (2) その他個人の市民税及び県民税に関すること。

固定資産税係

- (1) 固定資産税及び都市計画税の賦課、減免、収納の確認及び還付等に関すること。
- (2) 固定資産の調査及び評価に関すること。
- (3) 国有資産等所在市町村交付金及び納付金に関すること。
- (4) その他固定資産税及び都市計画税に関すること。

債権管理課

債権管理係

- (1) 市税等の納付督促、滞納処分、納付猶予及び不納欠損処分に関すること。
- (2) 他課からの移管を受けた未収強制徴収公債権の納付督促、滞納処分及び納付猶予に関すること。
- (3) 使用料及び手数料等市徴収金の統括管理に関すること。

(3) 税務関係職員調

(単位:人)

部名	課名	課内担当名	部長	課長	課長補佐	係長	主事	主事補	小計 (A)	再任用 (B)	合計 (A) + (B)
総務部			1						1		1
	課税課	課長管理係		1			1	2	4		4
		市民税係				1	6	3	10		10
		固定資産税係				1	7	2	10		10
債権管理課	課長債権管理係		1		1	5	1	7		7	
合計			1	2	0	4	19	8	34	—	34

(令和4年4月1日現在)

Ⅱ 市税及び一般会計

(1) 一般会計決算額の推移

款 別	平成 28 年度		平成 29 年度		平成 30 年度	
	決算額	構成比	決算額	構成比	決算額	構成比
歳 入 合 計	45,296,019	100.0	46,818,202	100.0	44,330,694	100.0
市 税	22,616,141	50.0	22,037,724	47.2	22,703,729	51.1
地 方 譲 与 税	174,749	0.4	174,684	0.4	176,052	0.4
利 子 割 交 付 金	45,058	0.1	68,704	0.1	68,406	0.2
配 当 割 交 付 金	179,789	0.4	247,338	0.5	204,718	0.5
株 式 等 譲 渡 所 得 割 交 付 金	113,461	0.3	250,063	0.5	161,585	0.4
法 人 事 業 税 交 付 金	-	-	-	-	-	-
地 方 消 費 税 交 付 金	1,363,518	3.0	1,426,078	3.0	1,498,591	3.4
ゴ ル フ 場 利 用 税 交 付 金	4,093	0.0	3,921	0.0	3,753	0.0
自 動 車 取 得 税 交 付 金	50,064	0.1	63,846	0.1	77,697	0.2
環 境 性 能 割 交 付 金	-	-	-	-	-	-
地 方 特 例 交 付 金	38,649	0.1	37,430	0.1	40,258	0.1
地 方 交 付 税	1,756,710	3.9	1,381,088	2.9	1,288,438	2.9
交 通 安 全 対 策 特 別 交 付 金	12,864	0.0	12,374	0.0	12,038	0.0
分 担 金 及 び 負 担 金	329,406	0.7	352,177	0.8	333,221	0.8
使 用 料 及 び 手 数 料	1,501,366	3.3	1,487,240	3.2	1,440,172	3.2
国 庫 支 出 金	4,342,920	9.6	5,646,423	12.1	4,733,581	10.7
県 支 出 金	1,717,657	3.8	2,025,398	4.3	1,937,913	4.4
財 産 収 入	199,034	0.4	331,563	0.7	2,355,837	5.3
寄 附 金	215,998	0.5	220,632	0.5	173,355	0.4
繰 入 金	1,098,177	2.4	3,747,050	8.0	511,023	1.2
繰 越 金	2,421,464	5.3	1,073,665	2.3	798,523	1.8
諸 市 収 入 債	1,284,317	2.8	1,207,850	2.6	1,235,445	2.8
市 債	5,830,584	12.9	5,022,954	10.7	4,576,359	10.2
歳 出 合 計	44,222,354	100.0	46,019,679	100.0	43,335,537	100.0
議 会 費	409,592	0.9	490,153	1.1	401,897	0.9
総 務 費	6,589,584	14.9	7,274,754	15.8	5,296,529	12.2
民 生 費	12,963,136	29.3	13,709,832	29.7	13,579,531	31.3
衛 生 費	3,766,379	8.5	3,897,014	8.5	3,505,213	8.1
労 働 費	24,338	0.1	21,686	0.0	21,485	0.0
農 林 水 産 業 費	25,274	0.1	24,356	0.1	22,868	0.1
商 工 費	114,669	0.3	123,159	0.3	126,615	0.3
土 木 費	8,512,594	19.2	7,490,070	16.3	7,634,057	17.7
消 防 費	1,799,286	4.1	1,912,634	4.2	1,546,007	3.6
教 育 費	5,045,271	11.4	6,352,114	13.8	6,468,872	14.9
災 害 復 旧 費	-	-	22,860	0.0	12,154	0.0
公 債 費	4,972,081	11.2	4,700,381	10.2	4,719,266	10.9
諸 支 出 金	150	0.0	666	0.0	1,043	0.0

(単位:千円, %)

令和元年度		令和2年度		令和3年度	
決算額	構成比	決算額	構成比	決算額	構成比
41,811,471	100.0	58,272,301	100.0	48,144,353	100.0
24,146,521	57.8	23,271,345	39.8	23,642,738	49.0
178,134	0.4	181,569	0.3	184,120	0.4
35,125	0.1	37,812	0.1	30,617	0.1
227,479	0.5	212,445	0.4	310,695	0.6
121,699	0.3	247,486	0.4	367,575	0.8
-	-	58,539	0.1	102,656	0.2
1,443,017	3.5	1,797,682	3.1	1,963,639	4.1
4,109	0.0	3,564	0.0	3,801	0.0
36,525	0.1	11	0.0	-	-
10,288	0.0	20,942	0.0	26,404	0.1
225,419	0.5	54,082	0.1	161,507	0.3
655,220	1.6	649,386	1.1	840,018	1.7
11,903	0.0	13,393	0.0	13,389	0.0
291,706	0.7	224,478	0.4	241,074	0.5
1,469,196	3.5	1,296,603	2.2	1,524,871	3.2
5,266,442	12.6	16,707,154	28.7	9,104,687	18.9
2,144,841	5.1	2,320,501	4.0	2,559,099	5.3
147,104	0.4	100,215	0.2	766,276	1.6
175,707	0.4	260,782	0.4	124,351	0.3
477,567	1.1	451,542	0.8	287,341	0.6
995,157	2.4	1,433,644	2.5	2,158,261	4.5
1,321,212	3.2	1,147,109	2.0	1,490,054	3.1
2,427,100	5.8	7,782,017	13.4	2,241,180	4.7
40,377,826	100.0	56,114,041	100.0	44,248,081	100.0
392,781	1.0	389,011	0.7	384,697	0.9
5,081,001	12.6	4,403,911	7.8	5,381,067	12.2
13,622,088	33.6	25,346,704	45.3	16,924,439	38.2
3,880,088	9.6	4,283,748	7.6	5,015,666	11.3
21,404	0.1	21,416	0.0	21,154	0.0
26,768	0.1	24,986	0.0	23,534	0.1
283,742	0.7	435,239	0.8	230,659	0.5
5,636,415	14.0	5,531,153	9.9	5,836,394	13.2
1,707,882	4.2	1,399,057	2.5	1,533,525	3.5
5,440,774	13.5	8,986,417	16.0	4,734,964	10.7
3,132	0.0	6,114	0.0	-	-
4,281,601	10.6	5,286,135	9.4	4,161,832	9.4
150	0.0	150	0.0	150	0.0

(2) 市税決算額（令和3年度）

区 分	当初予算額	最終予算額	調定額	収入済額
	(A)	(B)	(C)	(D)
現年課税分	22,100,085,000	22,740,085,000	23,521,436,419	23,405,310,569
市 民 税	12,388,464,000	13,028,464,000	13,679,598,367	13,615,649,335
個 人	11,833,085,000	12,473,085,000	12,907,700,567	12,847,850,415
特別徴収	(上記に含む)	(上記に含む)	8,060,865,300	8,053,125,823
退職所得	(上記に含む)	(上記に含む)	162,478,167	162,478,167
普通徴収	(上記に含む)	(上記に含む)	4,684,357,100	4,632,246,425
法 人	555,379,000	555,379,000	771,897,800	767,798,920
固定資産税	7,434,723,000	7,434,723,000	7,548,365,600	7,507,707,513
土 地	3,094,592,000	3,094,592,000	3,129,140,300	3,111,555,335
家 屋	3,827,549,000	3,827,549,000	3,835,624,600	3,814,069,375
償却資産	415,475,000	415,475,000	270,100,700	268,582,803
国・県配分	(上記に含む)	(上記に含む)	216,429,200	216,429,200
交付金	97,107,000	97,107,000	97,070,800	97,070,800
軽自動車税環境性能割	1,416,000	1,416,000	2,040,600	2,040,600
軽自動車税種別割	42,756,000	42,756,000	45,794,100	44,850,443
市たばこ税	269,285,000	269,285,000	266,371,627	266,371,627
入湯税	24,296,000	24,296,000	22,725,825	22,725,825
事業所税	71,905,000	71,905,000	74,768,500	74,768,500
都市計画税	1,867,240,000	1,867,240,000	1,881,771,800	1,871,196,726
滞納繰越分	344,135,000	344,135,000	921,884,408	237,427,090
市 民 税	139,506,000	139,506,000	700,415,589	81,742,602
個 人	126,887,000	126,887,000	683,484,454	72,171,865
法 人	12,619,000	12,619,000	16,931,135	9,570,737
固定資産税	162,089,000	162,089,000	178,644,492	126,662,744
軽自動車税種別割	127,100	1,271,000	3,311,941	1,006,622
入湯税	-	-	-	-
事業所税	-	-	-	-
都市計画税	41,269,000	41,269,000	39,512,386	28,015,122
市 税 合 計	22,444,220,000	23,084,220,000	24,443,320,827	23,642,737,659

(単位:円, %)

不納欠損額 (E)	収入未済額 C-(D+E) (F)	還付未済額 (G)	比較			
			対予算 D/B	徴収率 D/C	前年 徴収率	調定 伸率
25,342	116,100,508	6,462,855	102.9	99.5	98.9	100.6
25,342	63,923,690	5,898,895	104.5	99.5	99.3	102.0
25,342	59,824,810	5,814,575	103.0	99.5	99.3	101.6
-	7,739,477	2,509,424	-	99.9	99.8	99.0
-	-	-	-	100.0	100.0	72.7
25,342	52,085,333	3,305,151	-	98.9	98.4	107.9
-	4,098,880	84,320	138.2	99.5	98.4	109.9
-	40,658,087	435,172	101.0	99.5	98.3	98.5
-	17,584,965	188,216	100.5	99.4	98.6	99.4
-	21,555,225	230,710	99.6	99.4	98.6	97.7
-	1,517,897	16,246	116.7	99.4	98.6	95.4
-	-	-	-	100.0	87.5	103.3
-	-	-	100.0	100.0	100.0	99.8
-	-	-	144.1	100.0	100.0	123.1
-	943,657	15,600	104.9	97.9	97.7	103.6
-	-	-	98.9	100.0	100.0	100.7
-	-	-	93.5	100.0	100.0	107.0
-	-	-	104.0	100.0	100.0	105.8
-	10,575,074	113,188	100.2	99.4	98.6	98.5
9,539,526	674,917,792	757,802	69.0	25.8	17.3	113.2
7,397,820	611,275,167	677,802	58.6	11.7	10.7	102.6
7,152,820	604,159,769	116,902	56.9	10.6	10.3	101.5
245,000	7,115,398	560,900	75.8	56.5	31.6	172.8
1,564,714	50,417,034	65,510	78.1	70.9	52.0	175.9
230,910	2,074,409	-	79.2	30.4	33.7	88.8
-	-	-	-	-	-	-
-	-	-	-	-	-	-
346,082	11,151,182	14,490	67.9	70.9	52.0	149.6
9,564,868	791,018,300	7,220,657	102.4	96.7	96.2	101.0

(3) 市税決算額の推移

区 分	平成 28 年 度			平成 29 年 度			平成 30 年 度		
	調 定 額	収 入 額	徴 収 率	調 定 額	収 入 額	徴 収 率	調 定 額	収 入 額	徴 収 率
現 年 課 税 分	22,578,699	22,437,654	99.4	21,998,254	21,880,631	99.5	22,689,581	22,571,099	99.5
市 民 税	13,157,395	13,081,692	99.4	12,516,220	12,458,413	99.5	13,146,869	13,088,333	99.6
個 人	12,223,062	12,147,596	99.4	11,904,691	11,849,982	99.5	12,430,247	12,375,403	99.6
特 別 徴 収	7,668,289	7,662,584	99.9	7,720,643	7,716,114	99.9	7,958,202	7,948,927	99.9
退 職 所 得	159,225	159,225	100.0	186,200	186,200	100.0	151,933	151,933	100.0
普 通 徴 収	4,395,548	4,325,787	98.4	3,997,848	3,947,668	98.7	4,320,112	4,274,543	98.9
法 人	934,333	934,096	99.9	611,529	608,431	99.5	716,621	712,930	99.5
固 定 資 産 税	7,239,914	7,190,851	99.3	7,290,758	7,244,340	99.4	7,314,775	7,268,326	99.4
土 地	3,018,554	2,997,041	99.3	3,017,027	2,996,907	99.3	3,080,575	3,060,097	99.3
家 屋	3,650,897	3,624,876	99.3	3,709,161	3,684,425	99.3	3,683,810	3,659,322	99.3
償 却 資 産	214,428	212,900	99.3	234,251	232,689	99.3	223,066	221,583	99.3
国 ・ 県 配 分	222,515	222,515	100.0	216,431	216,431	100.0	216,436	216,436	100.0
交 付 金	133,520	133,520	100.0	113,888	113,888	100.0	110,888	110,888	100.0
軽自動車税環境性能割	-	-	-	-	-	-	-	-	-
軽自動車税種別割	40,423	38,984	96.4	40,541	39,229	96.8	42,102	40,764	96.8
市 た ば こ 税	265,853	265,853	100.0	264,170	264,170	100.0	261,393	261,393	100.0
入 湯 税	23,041	23,041	100.0	22,303	22,303	100	26,462	26,462	100.0
事 業 所 税	51,627	49,619	96.1	51,859	51,859	100.0	68,860	68,860	100.0
都 市 計 画 税	1,800,446	1,787,614	99.3	1,812,403	1,800,317	99.3	1,829,120	1,816,961	99.3
滞 納 繰 越 分	938,725	178,487	19.0	889,716	157,093	17.7	826,211	132,630	16.1
市 民 税	764,340	106,949	14.0	728,057	89,288	12.3	684,708	65,759	9.6
個 人	753,904	103,565	13.7	717,807	86,843	12.1	675,513	63,735	9.4
法 人	10,436	3,384	32.4	10,250	2,445	23.9	9,195	2,024	22.0
固 定 資 産 税	136,399	56,033	41.1	124,435	53,088	42.7	108,275	51,114	47.2
軽自動車税種別割	2,710	1,014	37.4	2,888	924	32.0	3,063	962	31.4
入 湯 税	-	-	-	-	-	-	-	-	-
事 業 所 税	-	-	-	2008	0	0	2008	1503	74.9
都 市 計 画 税	35,276	14,491	41.1	32,328	13,793	42.7	28,157	13,292	47.2
市 税 合 計	23,517,424	22,616,141	96.2	22,887,970	22,037,724	96.3	23,515,792	22,703,729	96.5

(単位:千円, %)

令和元年度			令和2年度			令和3年度		
調定額	収入額	徴収率	調定額	収入額	徴収率	調定額	収入額	徴収率
24,177,698	24,023,575	99.4	23,387,165	23,130,769	98.9	23,521,438	23,405,310	99.5
14,300,022	14,215,593	99.4	13,410,721	13,310,886	99.3	13,679,598	13,615,649	99.5
13,522,640	13,443,744	99.4	12,708,451	12,619,647	99.3	12,907,700	12,847,850	99.5
8,095,248	8,082,915	99.8	8,141,797	8,123,975	99.8	8,060,865	8,053,126	99.9
255,590	255,590	100.0	223,498	223,498	100.0	162,478	162,478	100.0
5,171,802	5,105,239	98.7	4,343,156	4,272,174	98.4	4,684,357	4,632,246	98.9
777,382	771,849	99.3	702,271	691,239	98.4	771,898	767,799	99.5
7,587,066	7,532,830	99.3	7,664,432	7,535,546	98.3	7,548,366	7,507,707	99.5
3,132,656	3,109,284	99.3	3,146,785	3,102,847	98.6	3,129,140	3,111,555	99.4
3,861,727	3,832,916	99.3	3,927,664	3,872,822	98.6	3,835,625	3,814,069	99.4
275,232	273,179	99.3	283,118	279,165	98.6	270,101	268,583	99.4
213,151	213,151	100.0	209,591	183,437	87.5	216,429	216,429	100.0
104,300	104,300	100.0	97,274	97,274	100.0	97,071	97,071	100.0
292	292	100.0	1,658	1,658	100.0	2,041	2,041	100.0
43,013	41,626	96.8	44,201	43,192	97.7	45,794	44,850	97.9
260,022	260,022	100.0	264,430	264,430	100.0	266,372	266,372	100.0
26,220	26,220	100.0	21,247	21,247	100.0	22,726	22,726	100.0
75,076	75,076	100.0	70,675	70,675	100.0	74,769	74,769	100.0
1,885,987	1,871,916	99.3	1,909,801	1,883,135	98.6	1,881,772	1,871,196	99.4
796,160	122,946	15.4	814,544	140,576	17.3	921,883	237,428	25.8
670,168	62,812	9.4	682,853	72,750	10.7	700,415	81,743	11.7
660,993	59,582	9.0	673,056	69,654	10.3	683,484	72,172	10.6
9,175	3,230	35.2	9,797	3,096	31.6	16,931	9,571	56.5
97,304	47,047	48.4	101,548	52,827	52.0	178,644	126,663	70.9
3,301	812	24.6	3,730	1,259	33.7	3,312	1,007	30.4
-	-	-	-	-	-	-	-	-
-	-	-	-	-	-	-	-	-
25,387	12,275	48.4	26,413	13,740	52.0	39,512	28,015	70.9
24,973,858	24,146,521	96.7	24,201,709	23,271,345	96.2	24,443,321	23,642,738	96.7

Ⅲ 市民税

1 個人

(1) 市民税納税義務者数

(単位:人)

区分 年度	均等割のみを 納める者 (A)	所得割のみを 納める者 (B)	均等割と所得割を 納める者 (C)
28	2,318	0	43,816
29	2,204	0	43,909
30	2,422	0	44,417
1	2,398	0	44,649
2	2,516	0	44,484
3	2,482	0	44,578
4	2,543	0	44,941

区分 年度	均等割を納める者 (A)+(C)	所得割を納める者 (B)+(C)	納税義務者の計 (A)+(B)+(C)
28	46,134	43,816	46,134
29	46,113	43,909	46,113
30	46,839	44,417	46,839
1	47,047	44,649	47,047
2	47,000	44,484	47,000
3	47,060	44,578	47,060
4	47,484	44,941	47,484

(課税状況等の調による)

(2) 市・県民税負担状況

(単位:円)

区分	年度	市 民 税	県 民 税	合 計
人 口 一 人 当 た り	28	128,765	85,742	214,507
	29	125,405	83,543	208,948
	30	131,189	87,381	218,570
	1	141,683	94,219	235,902
	2	133,384	88,752	222,136
	3	135,658	90,269	225,927
一 世 帯 当 た り	28	291,762	194,277	486,039
	29	282,222	188,012	470,234
	30	293,720	195,640	489,360
	1	302,216	200,975	503,191
	2	282,561	188,011	470,572
	3	286,291	190,502	476,793

(事務報告書による)

(3) 市・県民税当初調定額

区分	年度	市 民 税			県
		所得割額	均等割額	計	所得割額
特別徴収	28	7,612,231	125,731	7,737,962	5,073,883
	29	7,644,727	127,974	7,772,701	5,097,687
	30	7,895,851	133,483	8,029,334	5,262,792
	1	8,027,356	134,533	8,161,889	5,349,321
	2	8,092,048	135,558	8,227,606	5,392,100
	3	7,976,190	136,514	8,112,704	5,315,322
	4	8,067,678	137,452	8,205,130	5,376,148
普通徴収	28	4,203,808	35,842	4,239,650	2,795,709
	29	3,780,840	33,422	3,814,262	2,515,479
	30	4,097,721	30,586	4,128,307	2,726,937
	1	4,971,158	30,261	5,001,419	3,296,001
	2	4,068,093	29,026	4,097,119	2,700,255
	3	4,431,868	28,354	4,460,222	2,942,353
	4	4,429,993	28,970	4,458,963	2,943,005
合 計	28	11,816,039	161,573	11,977,612	7,869,592
	29	11,425,567	161,396	11,586,963	7,613,166
	30	11,993,572	164,069	12,157,641	7,989,729
	1	12,998,514	164,794	13,163,308	8,645,322
	2	12,160,141	164,584	12,324,725	8,092,355
	3	12,408,058	164,868	12,572,926	8,257,675
	4	12,497,671	166,422	12,664,093	8,319,153

(単位:千円)

民 税		合 計		
均 等 割 額	計	所 得 割 額	均 等 割 額	計
82,623	5,156,506	12,686,114	208,354	12,894,468
84,097	5,181,784	12,742,414	212,071	12,954,485
87,717	5,350,509	13,158,643	221,200	13,379,843
88,407	5,437,728	13,376,677	222,940	13,599,617
89,081	5,481,181	13,484,148	224,639	13,708,787
89,709	5,405,031	13,291,512	226,223	13,517,735
90,326	5,466,474	13,443,826	227,778	13,671,604
23,553	2,819,262	6,999,517	59,395	7,058,912
21,963	2,537,442	6,296,319	55,385	6,351,704
20,100	2,747,037	6,824,658	50,686	6,875,344
19,886	3,315,887	8,267,159	50,147	8,317,306
19,074	2,719,329	6,768,348	48,100	6,816,448
18,632	2,960,985	7,374,221	46,986	7,421,207
19,037	2,962,042	7,372,998	48,007	7,421,005
106,176	7,975,768	19,685,631	267,749	19,953,380
106,060	7,719,226	19,038,733	267,456	19,306,189
107,817	8,097,546	19,983,301	271,886	20,255,187
108,293	8,753,615	21,643,836	273,087	21,916,923
108,155	8,200,510	20,252,496	272,739	20,525,235
108,341	8,366,016	20,665,733	273,209	20,938,942
109,363	8,428,516	20,816,824	275,785	21,092,609

(賦課状況報告書による)

(4) 市・県民税決算調定額

区 分	年 度	市 民 税				県
		所 得 割 額	均 等 割 額	退 職	計	所 得 割 額
特 別 徴 収	27	7,483,657	108,860	201,405	7,793,922	4,987,549
	28	7,557,888	110,401	159,225	7,827,514	5,037,075
	29	7,607,828	112,814	186,200	7,906,842	5,072,494
	30	7,840,780	117,422	151,934	8,110,136	5,225,399
	1	7,975,888	119,361	255,590	8,350,839	5,314,488
	2	8,021,308	120,489	223,498	8,365,295	5,344,605
	3	7,938,906	121,959	162,478	8,223,343	5,290,011
普 通 徴 収	27	4,221,324	51,987	-	4,273,311	2,809,608
	28	4,343,750	51,798	-	4,395,548	2,889,109
	29	3,948,488	49,360	-	3,997,848	2,627,400
	30	4,273,729	46,383	-	4,320,112	2,844,921
	1	5,125,897	45,904	-	5,171,801	3,399,142
	2	4,297,746	45,410	-	4,343,156	2,853,344
	3	4,640,406	43,951	-	4,684,357	3,081,521
合 計	27	11,704,981	160,847	201,405	12,067,233	7,797,157
	28	11,901,638	162,199	159,225	12,223,062	7,926,184
	29	11,556,316	162,174	186,200	11,904,690	7,699,894
	30	12,114,509	163,805	151,934	12,430,248	8,070,320
	1	13,101,785	165,265	255,590	13,522,640	8,713,630
	2	12,319,054	165,899	223,498	12,708,451	8,197,949
	3	12,579,312	165,910	162,478	12,907,700	8,371,532

(単位:千円)

民 税			合 計			
均 等 割 額	退 職	計	所 得 割 額	均 等 割 額	退 職	計
71,793	134,276	5,193,618	12,471,206	180,653	335,681	12,987,540
72,717	106,156	5,215,948	12,594,963	183,118	265,381	13,043,462
74,271	124,142	5,270,907	12,680,322	187,085	310,342	13,177,749
77,436	101,296	5,404,131	13,066,179	194,858	253,230	13,514,267
78,472	170,393	5,563,353	13,290,376	197,833	425,983	13,914,192
79,232	149,009	5,572,846	13,365,913	199,721	372,507	13,938,141
80,183	108,418	5,478,612	13,228,917	202,142	270,896	13,701,955
34,122	-	2,843,730	7,030,932	86,109	-	7,117,041
33,997	-	2,923,106	7,232,859	85,795	-	7,318,654
32,403	-	2,659,803	6,575,888	81,763	-	6,657,651
30,444	-	2,875,365	7,118,650	76,827	-	7,195,477
30,133	-	3,429,275	8,525,039	76,037	-	8,601,076
29,804	-	2,883,148	7,151,090	75,214	-	7,226,304
28,849	-	3,110,370	7,721,927	72,800	-	7,794,727
105,915	134,276	8,037,348	19,502,138	266,762	335,681	20,104,581
106,714	106,156	8,139,054	19,827,822	268,913	265,381	20,362,116
106,674	124,142	7,930,710	19,256,210	268,848	310,342	19,835,400
107,880	101,296	8,279,496	20,184,829	271,685	253,230	20,709,744
108,605	170,393	8,992,628	21,815,415	273,870	425,983	22,515,268
109,036	149,009	8,455,994	20,517,003	274,935	372,507	21,164,445
109,032	108,418	8,588,982	20,950,844	274,942	270,896	21,496,682

(事務報告書による)

(5) 課税標準額段階別所得割額等に関する調(納税義務者数・所得金額等)

区 分	納 税 義 務 者 数			総 所		
	所得税の納税義務		計	総所得金額	山林所得金額	退職所得金額
	あり	なし				
年 度						
28	41,246	2,570	43,816	246,105,210	2,195	0
29	41,254	2,655	43,909	249,223,751	3,897	0
30	41,794	2,623	44,417	254,638,936	9,294	0
1	42,328	2,321	44,649	268,706,911	3,645	7,801
2	41,788	2,696	44,484	262,772,005	3,570	0
3	41,785	2,793	44,578	261,043,546	2,776	0
4	42,126	2,815	44,941	270,480,621	4,036	13,961
課税標準額の段階						
10万円以下の金額	612	975	1,587	1,117,087	0	0
10万円を超え100万円以下	10,981	521	11,502	17,075,562	1,500	0
100万円を超え200万円以下	9,589	496	10,085	26,173,359	0	0
200万円を超え300万円以下	5,708	555	6,263	24,252,670	0	0
300万円を超え400万円以下	3,509	223	3,732	19,174,350	0	0
400万円を超え550万円以下	3,529	43	3,572	23,586,272	0	0
550万円を超え700万円以下	1,899	0	1,899	15,669,739	0	1,990
700万円を超え1,000万円以下	2,335	1	2,336	24,493,572	0	0
1,000万円を超え2,000万円以下	2,515	0	2,515	40,581,087	2,536	11,971
2,000万円を超え5,000万円以下	1,089	0	1,089	34,759,610	0	0
5,000万円を超え1億円以下	249	1	250	17,230,890	0	0
1億円を超える金額	111	0	111	26,366,423	0	0
合 計	42,126	2,815	44,941	270,480,621	4,036	13,961

(単位:人,千円)

小 計	得 金 額 等					計
	分離短期 譲渡所得 金額	分離長期 譲渡所得 金額	株式等に係 る譲渡所得 等の金額	上場株式等に 係る配当所得 金額	先物取引 に係る雑所得 等の金額	
246,107,405	499,532	11,217,093	18,237,587	588,048	287,766	276,937,431
249,227,648	323,259	9,308,123	8,513,368	475,836	338,254	268,186,488
254,648,230	223,004	10,474,851	23,692,844	790,957	160,142	289,990,028
268,718,357	253,555	15,564,875	28,967,046	705,701	167,403	314,376,937
262,775,575	194,231	12,460,969	13,450,781	804,592	386,995	290,073,143
261,046,322	103,283	8,417,490	41,842,411	1,029,145	219,279	312,657,930
270,498,618	143,371	10,985,894	29,958,363	970,107	1,130,874	313,687,227
1,117,087	4,828	2,101,759	3,277,471	84,067	9,216	6,594,428
17,077,062	890	1,483,201	1,630,641	26,995	8,038	20,226,827
26,173,359	11,182	1,019,986	940,137	42,504	14,190	28,201,358
24,252,670	35,412	664,400	3,452,335	24,048	11,014	28,439,879
19,174,350	9,182	527,056	74,247	21,689	14,192	19,820,716
23,586,272	11,691	790,507	906,176	79,142	63,657	25,437,445
15,671,729	16,435	417,087	198,889	42,733	18,884	16,365,757
24,493,572	4,746	538,074	2,970,302	69,203	879,432	28,955,329
40,595,594	2,175	1,063,978	1,558,073	137,792	9,879	43,367,491
34,759,610	46,101	1,798,523	9,273,016	123,767	80,051	46,081,068
17,230,890	729	542,572	4,403,832	152,217	22,277	22,352,517
26,366,423	0	38,751	1,273,244	165,950	44	27,844,412
270,498,618	143,371	10,985,894	29,958,363	970,107	1,130,874	313,687,227

(課税状況等の調による)

(5) 課税標準額段階別所得割額等に関する調(所得控除額)

年 度	所 得					
	雑 損	医 療 費	社会保険料	小規模企業 共済等掛金	生 命 保 険 料	地 震 保 険 料
28	15,011	2,364,311	28,316,610	1,111,585	1,441,427	51,846
29	3,562	2,401,977	29,114,700	1,166,415	1,476,595	54,050
30	8,324	2,527,514	29,885,100	1,280,475	1,514,891	55,739
1	31,871	2,628,248	30,113,871	1,409,692	1,527,858	59,453
2	17,688	2,663,044	30,303,379	1,501,149	1,522,625	61,050
3	4,740	2,489,845	30,648,708	1,619,547	1,541,523	62,615
4	1,346	2,680,186	31,267,190	1,811,438	1,554,164	63,597
課税標準額の段階						
10万円以下の金額	129	67,181	223,329	18,679	29,765	1,035
10万円を超え100万円以下	0	398,767	3,231,758	139,502	268,192	8,189
100万円を超え200万円以下	628	371,950	4,989,551	162,027	307,539	8,582
200万円を超え300万円以下	0	292,314	4,435,023	169,329	240,357	7,677
300万円を超え400万円以下	0	185,828	3,395,661	156,673	162,788	5,824
400万円を超え550万円以下	530	239,909	3,892,186	184,275	166,497	6,419
550万円を超え700万円以下	0	140,697	2,293,589	131,344	88,974	3,772
700万円を超え1,000万円以下	0	224,478	3,056,985	216,633	109,678	5,689
1,000万円を超え2,000万円以下	59	360,913	3,604,709	331,567	117,250	8,764
2,000万円を超え5,000万円以下	0	272,179	1,591,838	228,481	48,597	5,504
5,000万円を超え1億円以下	0	80,137	386,367	49,069	10,612	1,390
1億円を超える金額	0	45,833	166,194	23,859	3,915	752
合 計	1,346	2,680,186	31,267,190	1,811,438	1,554,164	63,597

(単位:千円)

障害者及び 特別障害者 (同居加算含)	控				除		額			計
	勤労学生	寡婦	寡夫	ひとり親	配偶者	配偶者特別	扶養	基礎		
581,010	520	250,080	16,900	-	4,382,760	191,010	3,052,800	14,459,280	56,235,150	
583,980	1,560	252,040	16,380	-	4,311,660	184,470	3,054,420	14,489,970	57,111,779	
586,060	1,560	260,560	15,860	-	4,203,920	184,420	3,069,030	14,657,610	58,251,063	
575,370	520	264,360	17,940	-	3,170,470	487,450	3,060,360	14,734,170	58,081,633	
574,080	1,040	262,200	21,060	-	3,112,210	494,560	3,120,810	14,679,720	58,334,615	
577,850	260	118,300	-	154,800	3,097,320	455,430	3,093,190	18,570,970	62,435,098	
561,160	520	112,840	-	155,400	2,927,510	491,840	3,082,610	18,683,670	63,393,471	
17,460	520	3,900	-	6,600	59,450	9,850	44,630	666,650	1,149,178	
185,380	-	53,820	-	77,400	866,150	119,950	421,600	4,932,970	10,703,678	
108,860	-	34,320	-	51,000	635,480	105,650	393,110	4,325,090	11,493,787	
62,100	-	16,120	-	19,800	463,630	88,450	350,040	2,684,360	8,829,200	
44,990	-	4,680	-	600	326,010	65,860	326,500	1,600,030	6,275,444	
38,030	-	0	-	0	360,220	71,460	397,490	1,527,360	6,884,376	
22,990	-	-	-	-	184,750	25,690	211,580	811,840	3,915,226	
28,350	-	-	-	-	31,820	4,930	334,250	996,460	5,009,273	
37,310	-	-	-	-	-	-	356,010	1,057,680	5,874,262	
13,220	-	-	-	-	-	-	193,350	81,230	2,434,399	
1,870	-	-	-	-	-	-	43,070	0	572,515	
600	-	-	-	-	-	-	10,980	0	252,133	
561,160	520	112,840	-	155,400	2,927,510	491,840	3,082,610	18,683,670	63,393,471	

(課税状況等の調による)

(5) 課税標準額段階別所得割額等に関する調(課税標準額等)

年 度	課 税			小 計
	総所得金額 に係るもの	山林所得 金額に 係るもの	退職所得 金額に 係るもの	
28	189,989,128	2,194	0	189,991,322
29	192,204,473	3,897	0	192,208,370
30	196,510,475	9,293	0	196,519,768
1	210,728,869	3,644	7,801	210,740,314
2	204,546,270	3,569	0	204,549,839
3	198,697,471	2,775	0	198,700,246
4	207,192,375	3,411	13,959	207,209,745
課税標準額の段階				
10万円以下の金額	71,694	0	0	71,694
10万円を超え100万円以下	6,372,607	876	0	6,373,483
100万円を超え200万円以下	14,679,666	0	0	14,679,666
200万円を超え300万円以下	15,423,553	0	0	15,423,553
300万円を超え400万円以下	12,898,963	0	0	12,898,963
400万円を超え550万円以下	16,701,982	0	0	16,701,982
550万円を超え700万円以下	11,754,564	0	1,990	11,756,554
700万円を超え1,000万円以下	19,484,381	0	0	19,484,381
1,000万円を超え2,000万円以下	34,706,938	2,535	11,969	34,721,442
2,000万円を超え5,000万円以下	32,325,301	0	0	32,325,301
5,000万円を超え1億円以下	16,658,415	0	0	16,658,415
1億円を超える金額	26,114,311	0	0	26,114,311
合 計	207,192,375	3,411	13,959	207,209,745

(単位:千円)

標準		額等			計
分離短期譲渡所得に係るもの	分離長期譲渡所得に係るもの	株式等に係る譲渡所得金額等	上場株式等に係る配当所得金額	先物取引に係る雑所得等の金額	
494,549	11,141,869	18,203,465	587,893	283,183	220,702,281
319,473	9,238,283	8,497,334	475,217	336,032	211,074,709
221,152	10,388,400	23,661,897	789,869	157,879	231,738,965
250,987	15,499,228	28,941,042	702,033	161,700	256,295,304
190,948	12,383,756	13,431,881	795,714	386,390	231,738,528
103,270	8,365,442	41,813,372	1,025,225	215,277	250,222,832
141,667	10,916,905	29,929,263	966,642	1,129,534	250,293,756
3,140	2,032,935	3,248,718	80,845	7,918	5,445,250
889	1,483,176	1,630,601	26,966	8,034	9,523,149
11,182	1,019,962	940,094	42,480	14,187	16,707,571
35,409	664,375	3,452,300	24,032	11,010	19,610,679
9,179	527,044	74,223	21,676	14,187	13,545,272
11,689	790,490	906,141	79,118	63,649	18,553,069
16,434	417,079	198,865	42,721	18,878	12,450,531
4,745	538,058	2,970,270	69,174	879,428	23,946,056
2,173	1,063,958	1,558,026	137,753	9,877	37,493,229
46,099	1,798,511	9,272,971	123,740	80,047	43,646,669
728	542,566	4,403,819	152,198	22,276	21,780,002
0	38,751	1,273,235	165,939	43	27,592,279
141,667	10,916,905	29,929,263	966,642	1,129,534	250,293,756

(課税状況等の調による)

(5) 課税標準額段階別所得割額等に関する調(課税標準額等)

年 度	算 出 税 額						計
	総所得、山林 所得及び退職 所得金額分	分離短期 譲 渡 所 得 分	分離長期 譲 渡 所 得 分	株式等に係 る譲渡所得 等の金額	上場株式等 に係る配当 所得金額	先物取引に 係る雑所得 等の金額	
28	11,397,701	26,706	330,577	546,103	17,637	8,496	12,327,220
29	11,530,720	17,252	273,634	254,920	14,258	10,081	12,100,865
30	11,789,358	11,942	308,003	709,858	23,696	4,735	12,847,592
1	12,642,576	13,553	458,662	868,231	21,062	4,852	14,008,936
2	12,271,154	10,311	365,613	402,956	23,871	11,592	13,085,497
3	11,920,172	5,577	248,833	1,254,401	30,756	6,458	13,466,197
4	12,430,703	7,650	323,076	897,879	28,999	33,885	13,722,192
課税標準額の段階							
10万円以下の金額	4,236	170	59,370	97,462	2,425	238	163,901
10万円を超え100万円以下	381,932	48	43,886	48,918	809	241	475,834
100万円を超え200万円以下	880,359	604	29,364	28,203	1,274	426	940,230
200万円を超え300万円以下	925,149	1,912	19,586	103,569	721	330	1,051,267
300万円を超え400万円以下	773,781	496	15,794	2,227	650	426	793,374
400万円を超え550万円以下	1,001,968	631	23,350	27,184	2,374	1,909	1,057,416
550万円を超え700万円以下	705,313	887	12,482	5,966	1,282	566	726,496
700万円を超え1,000万円以下	1,168,971	256	16,141	89,108	2,075	26,383	1,302,934
1,000万円を超え2,000万円以下	2,083,179	117	31,708	46,741	4,133	296	2,166,174
2,000万円を超え5,000万円以下	1,939,471	2,490	53,955	278,189	3,712	2,401	2,280,218
5,000万円を超え1億円以下	999,493	39	16,277	132,115	4,566	668	1,153,158
1億円を超える金額	1,566,851	0	1,163	38,197	4,978	1	1,611,190
合 計	12,430,703	7,650	323,076	897,879	28,999	33,885	13,722,192

(単位:千円)

税 額 控 除 等										所得割額
税 額 控 除 額						税額調整額	配当割額及び 株式等譲渡所 得割額控除額	減免 税額	税額控除 等の控除 合計額	
調整 控除額	配当 控除	住宅借入金等 特別税額控除	寄附金税額 控除	外国税額 控除	計					
84,574	52,081	39,148	209,693	15,211	400,707	305	77,652	2,191	480,855	11,846,365
84,591	64,016	40,228	366,727	13,573	569,135	282	68,580	2,439	640,436	11,460,429
85,034	64,846	43,627	487,307	2,537	683,351	383	109,527	2,280	795,541	12,052,051
84,699	141,366	47,879	615,296	1,949	891,189	258	81,377	1,919	974,743	13,034,193
85,017	87,186	44,817	612,509	1,483	831,012	436	72,250	2,280	905,978	12,179,519
83,429	68,962	52,897	739,447	2,765	947,500	378	98,344	2,536	1,048,758	12,417,439
83,129	59,624	57,501	887,233	10,712	1,098,199	103	113,244	2,189	1,213,735	12,508,457
1,765	60	1	1,184	4,224	7,234	0	2,673	3	9,910	153,991
27,345	905	2,643	7,453	10	38,356	103	5,452	724	44,635	431,199
22,853	1,756	18,775	29,607	2,934	75,925	0	5,064	1,226	82,215	858,015
9,907	1,450	24,641	47,861	60	83,919	0	5,032	236	89,187	962,080
5,583	1,790	10,114	44,177	44	61,708	0	3,348	0	65,056	728,318
5,329	2,023	1,327	70,673	108	79,460	0	7,078	0	86,538	970,878
2,833	1,422	0	51,934	3	56,192	0	4,915	0	61,107	665,389
3,478	2,482	0	102,188	314	108,462	0	9,055	0	117,517	1,185,417
3,694	4,315	0	195,450	348	203,807	0	12,454	0	216,261	1,949,913
342	4,654	0	181,538	997	187,531	0	21,405	0	208,936	2,071,282
0	4,645	0	87,995	1	92,641	0	11,681	0	104,322	1,048,836
0	34,122	0	67,173	1,669	102,964	0	25,087	0	128,051	1,483,139
83,129	59,624	57,501	887,233	10,712	1,098,199	103	113,244	2,189	1,213,735	12,508,457

(課税状況等の調による)

2 法人

(1) 法人市民税納税義務者数

区分 年度	均 等 割 納 税					
	法第312条第1項第1号に該当する法人 (法人でない社団等を含む)	法第312条第1項第2号に該当する法人	法第312条第1項第3号に該当する法人	法第312条第1項第4号に該当する法人	法第312条第1項第5号に該当する法人	法第312条第1項第6号に該当する法人
28	2,796	6	436	12	117	5
29	2,909	7	442	12	119	5
30	3,049	6	452	14	113	4
1	3,201	7	463	14	110	4
2	3,328	7	469	12	120	3
3	3,514	8	472	10	116	3
4	3,702	9	485	8	115	4

(2) 法人市民税調定額

区分 年度	現 年 度 分			過 年 度 分		
	法人税割額	均等割額	計	法人税割額	均等割額	計
28	640,752	279,561	920,313	11,167	2,853	14,020
29	324,038	279,924	603,962	4,291	3,276	7,567
30	413,727	286,555	700,282	9,712	6,627	16,339
1	468,098	292,898	760,996	11,012	5,374	16,386
2	382,155	300,060	682,215	16,395	3,660	20,055
3	447,924	313,617	761,541	4,728	5,629	10,357

(単位:人)

義 務 者 数				計	法人税割 納税者数
法第312条 第1項第7号に 該当する法人	法第312条 第1項第8号に 該当する法人	法第312条 第1項第9号に 該当する法人			
121	1	7	3,501	915	
123	1	9	3,627	963	
117	2	6	3,763	964	
123	2	7	3,931	1,018	
125	2	7	4,073	1,045	
137	3	8	4,271	1,117	
131	2	9	4,465	1,194	

(課税状況等の調による)

(単位:千円)

合 計		
法人税割額	均等割額	計
651,919	282,414	934,333
328,329	283,200	611,529
423,439	293,182	716,621
479,110	298,272	777,382
398,550	303,720	702,270
452,652	319,246	771,898

(法人市民税調定額内訳表による)

(3) 法人市民税月別調定額(令和3年度)

申告月	現 年 度 分						過	
	法 人 税 割 額		均 等 割 額		計		法 人 税 割 額	
	件数	税 額	件数	税 額	実件数	税 額	件数	税 額
4月	40	15,728,100	62	3,215,000	62	18,943,100	13	1,068,300
5月	294	35,864,700	720	50,462,000	723	86,326,700	10	600,300
6月	156	106,944,000	336	55,097,600	339	162,041,600	6	3,900
7月	112	67,088,100	203	15,941,000	216	83,029,100	4	171,000
8月	238	44,681,600	534	33,770,400	555	78,452,000	8	524,500
9月	88	13,443,800	231	17,396,000	233	30,839,800	2	7,700
10月	162	11,566,800	330	20,966,000	333	32,532,800	0	0
11月	218	25,488,800	405	31,657,000	409	57,145,800	4	119,800
12月	208	54,335,200	359	32,533,000	367	86,868,200	6	586,300
1月	127	24,427,400	234	13,780,000	239	38,207,400	6	663,200
2月	196	35,366,300	404	24,540,000	409	59,906,300	3	11,900
3月	124	12,989,100	220	14,259,000	233	27,248,100	10	971,400
計	1,963	447,923,900	4,038	313,617,000	4,118	761,540,900	72	4,728,300

(単位:件,円)

年 度 分				合 計					
均 等 割 額		計		法 人 税 割 額		均 等 割 額		計	
件数	税 額	実件数	税 額	件数	税 額	件数	税 額	実件数	税 額
24	1,686,600	30	2,754,900	53	16,796,400	86	4,901,600	92	21,698,000
21	1,150,000	25	1,750,300	304	36,465,000	741	51,612,000	748	88,077,000
3	213,000	9	216,900	162	106,947,900	339	55,310,600	348	162,258,500
7	579,000	8	750,000	116	67,259,100	210	16,520,000	224	83,779,100
3	180,000	11	704,500	246	45,206,100	537	33,950,400	566	79,156,500
5	285,000	7	292,700	90	13,451,500	236	17,681,000	240	31,132,500
1	60,000	1	60,000	162	11,566,800	331	21,026,000	334	32,592,800
1	50,000	5	169,800	222	25,608,600	406	31,707,000	414	57,315,600
3	585,000	6	1,171,300	214	54,921,500	362	33,118,000	373	88,039,500
7	420,000	7	1,083,200	133	25,090,600	241	14,200,000	246	39,290,600
6	360,000	9	371,900	199	35,378,200	410	24,900,000	418	60,278,200
1	60,000	11	1,031,400	134	13,960,500	221	14,319,000	244	28,279,500
82	5,628,600	129	10,356,900	2,035	452,652,200	4,120	319,245,600	4,247	771,897,800

※ 3月分には出納整理期間中の異動分を含む。

IV 固定資産税・都市計画税

国有資産等所在市町村交付金

1 固定資産税・都市計画税

(1) 納税義務者数(当初調定)

(単位:人)

区分	年度	土地	家屋	償却資産	合計
固定資産税	28	32,227	31,823	760	36,676
	29	32,327	31,930	775	36,704
	30	32,431	32,033	778	36,728
	1	32,535	32,142	816	36,808
	2	32,627	32,266	858	36,842
	3	32,799	32,333	823	36,897
	4	33,071	32,698	933	37,202
都市計画税	28	31,361	31,013	-	35,121
	29	31,460	31,121	-	35,139
	30	31,570	31,219	-	35,193
	1	31,679	31,328	-	35,256
	2	31,770	31,451	-	35,278
	3	31,942	31,524	-	35,360
	4	32,217	31,889	-	35,593

(2) 固定資産税・都市計画税負担状況

(単位:円)

区分	年度	固定資産税	都市計画税	合計
人口一人当たり	28	74,863	18,967	93,830
	29	75,601	19,091	94,692
	30	76,029	19,304	95,333
	1	79,272	19,980	99,252
	2	80,469	20,309	100,778
	3	79,479	20,072	99,551
一世帯あたり	28	169,627	42,976	212,603
	29	170,140	42,966	213,106
	30	170,224	43,221	213,445
	1	175,125	44,139	219,264
	2	178,030	44,931	222,961
	3	174,909	44,172	219,081

(3) 当初調定額

(単位:千円)

区分	年度	土地	家屋	償却資産	合計
固定資産税	28	3,023,426	3,650,014	201,963	6,875,403
	29	3,019,194	3,707,225	220,033	6,946,452
	30	3,087,783	3,675,356	210,995	6,974,134
	1	3,134,743	3,735,291	225,339	7,095,373
	2	3,144,067	3,914,425	255,390	7,313,882
	3	3,131,921	3,824,602	267,459	7,223,982
	4	3,209,617	3,961,688	269,080	7,440,385
都市計画税	28	1,021,816	778,786	-	1,800,602
	29	1,021,472	790,374	-	1,811,846
	30	1,046,803	781,075	-	1,827,878
	1	1,064,293	794,298	-	1,858,591
	2	1,065,218	832,891	-	1,898,109
	3	1,066,201	813,107	-	1,879,308
	4	1,097,728	845,808	-	1,943,536

(4) 決算調定額

(単位:千円)

区分	年度	土地	家屋	償却資産	合計
固定資産税	28	3,018,554	3,650,896	436,944	7,106,394
	29	3,017,027	3,709,161	450,682	7,176,870
	30	3,080,575	3,683,810	439,502	7,203,887
	1	3,132,656	3,861,727	488,383	7,482,766
	2	3,146,785	3,927,664	492,709	7,567,158
	3	3,129,140	3,835,625	486,530	7,451,295
都市計画税	28	1,021,085	779,361	-	1,800,446
	29	1,021,621	790,783	-	1,812,404
	30	1,045,654	783,466	-	1,829,120
	1	1,063,989	821,998	-	1,885,987
	2	1,073,837	835,964	-	1,909,801
	3	1,065,748	816,024	-	1,881,772

(5) 土地の地目別調

(単位:㎡, 千円, 円)

地目	年度	筆数	地積	決定価格	課税標準額	平均価格
総	28	30,247	6,990,659	814,117,399	216,058,300	116,458
	29	30,397	7,015,829	814,032,870	215,751,515	116,028
	30	30,548	7,052,159	854,506,918	220,644,022	121,170
	1	30,883	7,080,122	856,493,876	224,000,384	120,972
計	2	30,954	7,082,000	854,050,028	224,644,812	120,594
	3	31,048	7,085,629	906,572,700	226,113,124	127,945
	4	31,115	7,085,023	905,775,982	229,601,179	127,844
田	28	20	20,618	3,319	3,319	161
	29	20	20,618	3,319	3,319	161
	30	20	20,618	3,319	3,319	161
	1	20	20,618	3,319	3,319	161
	2	20	20,618	3,319	3,319	161
	3	15	16,730	2,693	2,693	161
	4	15	16,730	2,693	2,693	161
市宅 街地 化介 区在 域田 田・	28	2	3,184	368,618	122,872	115,772
	29	2	3,184	368,619	122,873	115,772
	30	2	3,184	405,559	129,632	127,374
	1	2	3,184	405,559	135,111	127,374
	2	1	960	96,000	32,000	100,000
	3	1	960	96,480	32,000	100,500
	4	1	960	96,480	32,160	100,500
畑	28	1	693	112	112	162
	29	1	693	112	112	162
	30	1	693	112	112	162
	1	1	693	112	112	162
	2	1	693	112	112	162
	3	1	693	112	112	162
	4	1	693	112	112	162
市宅 街地 化介 区在 域畑 畑・	28	7	4,013	617,149	247,748	153,787
	29	5	3,870	587,439	229,923	151,793
	30	5	3,870	597,003	233,100	154,264
	1	5	3,870	597,004	233,195	154,265
	2	5	3,870	597,005	233,195	154,265
	3	5	3,870	608,996	233,195	157,363
	4	5	3,870	608,996	235,507	157,363

(概要調書等報告書による)

(単位:m², 千円, 円)

地目	年度	筆数	地積	決定価格	課税標準額	平均価格	
宅	小規模住宅用地	28	18,114	3,756,869	555,909,504	92,408,076	147,971
		29	18,224	3,775,749	557,280,671	92,834,613	147,595
		30	18,369	3,799,625	582,945,074	94,803,243	153,422
		1	18,478	3,823,183	584,995,347	96,612,518	153,013
		2	18,536	3,836,594	583,667,970	96,999,069	152,132
		3	18,608	3,854,110	621,836,737	98,328,034	161,344
		4	18,665	3,870,605	623,395,312	100,954,828	161,059
	上記以外の住宅用地	28	7,270	1,118,756	136,185,766	45,259,295	121,730
		29	7,349	1,123,464	136,122,577	45,346,993	121,163
		30	7,422	1,128,970	141,659,739	46,285,630	125,477
		1	7,472	1,133,379	141,622,867	46,869,444	124,956
		2	7,504	1,128,595	140,173,021	46,610,858	124,201
		3	7,520	1,131,405	145,107,374	46,850,474	128,254
		4	7,543	1,129,074	144,552,759	47,330,860	128,028
地	商業地等	28	2,719	760,340	105,374,411	67,610,337	138,589
		29	2,676	748,159	103,675,378	66,543,132	138,574
		30	2,589	720,648	109,465,342	66,735,794	151,898
		1	2,772	757,383	112,075,409	69,458,682	147,977
		2	2,741	775,285	114,786,642	71,328,801	148,057
		3	2,755	768,571	122,734,032	70,971,310	159,691
		4	2,732	754,771	121,054,958	71,169,895	160,386
計	合	28	28,103	5,635,965	797,469,681	205,277,708	141,497
		29	28,249	5,647,372	797,078,626	204,724,738	141,142
		30	28,380	5,649,243	834,070,155	207,824,667	147,643
		1	28,722	5,713,945	838,693,623	212,940,644	146,780
		2	28,781	5,740,474	838,627,633	214,938,728	146,090
		3	28,883	5,754,086	889,678,143	216,149,818	154,617
		4	28,940	5,754,450	889,003,029	219,455,583	154,490
塩田・鉾泉地	28	-	-	-	-	-	
	29	-	-	-	-	-	
	30	-	-	-	-	-	
	1	-	-	-	-	-	
	2	-	-	-	-	-	
	3	-	-	-	-	-	
	4	-	-	-	-	-	

(概要調書等報告書による)

土地の地目別調(つづき)

(単位:m², 千円, 円)

地目	年度	筆数	地積	決定価格	課税標準額	平均価格	
池 沼	28	-	-	-	-	-	
	29	-	-	-	-	-	
	30	-	-	-	-	-	
	1	-	-	-	-	-	
	2	-	-	-	-	-	
	3	-	-	-	-	-	
	4	-	-	-	-	-	
山 林	一般	28	133	563,480	7,222	7,222	13
		29	132	563,014	7,217	7,217	13
		30	132	563,014	9,165	7,410	16
		1	132	563,014	6,519	6,519	12
	山林	2	133	562,131	6,510	6,510	12
		3	132	560,120	6,489	6,489	12
		4	132	560,120	6,489	6,489	12
林 介 在 山 林	28	245	209,803	2,609,624	1,735,975	12,438	
	29	243	207,590	2,499,028	1,664,180	12,038	
	30	238	203,433	2,304,292	1,517,743	11,327	
	1	238	203,366	2,319,170	1,529,069	11,404	
	2	244	202,223	2,170,799	1,430,461	10,735	
	3	237	183,955	1,911,107	1,254,273	10,389	
	4	236	182,994	1,903,151	1,249,306	10,400	
牧 場 ・ 原 野	28	-	-	-	-	-	
	29	-	-	-	-	-	
	30	-	-	-	-	-	
	1	-	-	-	-	-	
	2	-	-	-	-	-	
	3	-	-	-	-	-	
	4	-	-	-	-	-	
雑 種 地	ゴルフ場の用地	28	4	250,990	579,787	579,787	2,310
		29	4	250,990	579,787	579,787	2,310
		30	4	250,990	542,138	542,138	2,160
		1	4	250,990	542,138	542,138	2,160
		2	4	250,990	542,138	542,138	2,160
		3	4	250,990	519,549	519,549	2,070
		4	4	250,990	519,549	519,549	2,070

(概要調書等報告書による)

(単位:m², 千円, 円)

地目	年度	筆数	地積	決定価格	課税標準額	平均価格	
遊園地等の用地	28	1	13,223	1,214,043	849,830	91,813	
	29	1	13,223	1,201,692	841,185	90,879	
	30	1	13,223	1,188,197	831,738	89,858	
	1	1	13,223	1,167,876	817,513	88,322	
	2	1	13,223	1,148,750	804,125	86,875	
	3	1	13,223	1,139,565	797,695	86,181	
	4	1	13,223	1,132,686	792,880	85,660	
雑	鉄軌道用地	28	189	122,903	6,719,613	4,263,301	54,674
		29	189	122,903	6,719,613	4,263,301	54,674
		30	189	122,903	7,392,436	4,435,461	60,149
		1	189	122,903	7,392,436	4,435,461	60,149
		2	189	122,903	7,392,436	4,435,461	60,149
		3	189	122,275	8,278,344	4,411,327	67,703
		4	189	122,072	8,263,471	4,610,099	67,693
種	複合利用地	28	1	1,493	177,153	112,865	118,656
		29	1	1,493	177,153	112,865	118,656
		30	1	1,493	206,624	123,196	138,395
		1	1	1,493	206,624	123,974	138,395
		2	1	1,493	206,624	123,974	138,395
		3	1	1,493	248,843	123,974	166,673
		4	1	1,493	248,843	130,196	166,673
地	その他の雑種地	28	1,541	164,294	4,351,078	2,857,561	26,483
		29	1,550	180,879	4,810,265	3,202,015	26,594
		30	1,575	219,495	7,787,918	4,995,506	35,481
		1	1,568	182,823	5,159,496	3,233,329	28,221
		2	1,574	162,422	3,258,702	2,094,789	20,063
		3	1,579	177,234	4,082,379	2,581,999	23,034
		4	1,590	177,428	3,990,483	2,566,605	22,491
合計	計	28	1,736	552,903	13,041,674	8,663,344	23,588
		29	1,745	569,488	13,488,510	8,999,153	23,685
		30	1,770	608,104	17,117,313	10,928,039	28,149
		1	1,763	571,432	14,468,570	9,152,415	25,320
		2	1,769	551,031	12,548,650	8,000,487	22,773
		3	1,774	565,215	14,268,680	8,434,544	25,245
		4	1,785	565,206	14,155,032	8,619,329	25,044

(概要調書等報告書による)

(単位:m², 千円, 円)

区分	年度	棟数	床面積	決定価格	平均価格	
木	専用住宅	28	9,757	1,299,270	40,940,082	31,510
		29	9,796	1,307,920	42,218,572	32,279
		30	9,828	1,312,967	39,681,129	30,222
		1	9,846	1,319,088	40,909,106	31,013
		2	9,868	1,324,868	42,115,294	31,788
		3	9,883	1,329,543	39,095,940	29,406
		4	9,881	1,332,705	40,303,046	30,242
		共同住宅・ 寄宿舎	28	171	31,204	690,084
	29		173	31,606	742,425	23,490
	30		169	30,882	710,458	23,006
	1		167	30,466	705,635	23,161
	2		164	31,877	834,640	26,183
	3		167	32,090	823,009	25,647
	4		169	32,727	893,603	27,305
	併用住宅		28	210	21,324	355,475
		29	207	20,826	362,248	17,394
		30	207	20,888	351,838	16,844
		1	210	21,780	416,145	19,107
		2	209	21,605	424,337	19,641
		3	205	21,230	417,179	19,650
		4	204	21,412	446,063	20,832
		造 その他	28	658	18,713	270,839
	29		635	18,581	283,455	15,255
	30		618	18,307	270,714	14,787
	1		600	18,277	285,374	15,614
	2		585	18,231	315,431	17,302
	3		575	18,464	314,692	17,044
	4		560	18,624	348,961	18,737
合 計	28		10,796	1,370,511	42,256,480	30,833
	29	10,811	1,378,933	43,606,700	31,624	
	30	10,822	1,383,044	41,014,139	29,655	
	1	10,823	1,389,611	42,316,260	30,452	
	2	10,826	1,396,581	43,689,702	31,283	
	3	10,830	1,401,327	40,650,820	29,009	
	4	10,814	1,405,468	41,991,673	29,877	

(概要調査等報告書による)

家屋の構造別・種類別調(つづき1)

(単位:m², 千円, 円)

区分	年度	棟数	床面積	決定価格	平均価格		
非 木 造	住	鉄骨 鉄筋 ・ 鉄筋	28	2,928	2,804,062	173,498,749	61,874
		29	2,928	2,809,576	174,850,344	62,234	
		30	2,929	2,818,327	175,221,423	62,172	
		1	2,931	2,821,980	176,006,773	62,370	
		コンクリ ート造	2	2,945	2,838,736	178,524,232	62,889
		3	2,941	2,859,597	181,036,375	63,308	
		4	2,940	2,874,244	183,719,889	63,919	
	宅	鉄	28	822	162,187	8,790,589	54,200
		29	823	162,961	8,893,205	54,573	
		30	827	164,618	8,819,417	53,575	
		骨	1	832	169,251	9,415,703	55,632
		2	836	170,612	9,594,460	56,236	
		造	3	832	170,355	9,360,069	54,944
		4	888	190,680	11,075,348	58,083	
	ア	軽	28	2,568	393,764	12,959,311	32,911
		29	2,615	403,528	13,872,578	34,378	
		30	2,647	410,447	13,496,348	32,882	
		鉄	1	2,695	417,885	14,259,951	34,124
		骨	2	2,747	426,389	15,137,067	35,501
		造	3	2,769	431,057	14,765,696	34,255
		4	2,780	426,342	14,672,664	34,415	
	パ	レンガ	28	21	2,184	58,717	26,885
		・	29	20	2,159	58,353	27,028
		コンクリ	30	20	2,139	56,002	26,181
		ートブ	1	19	2,125	55,840	26,278
		ロック	2	18	2,112	55,733	26,389
		造	3	18	2,097	53,780	25,646
		4	18	2,097	53,780	25,646	
ト	合	28	6,339	3,362,197	195,307,366	58,089	
	29	6,386	3,378,224	197,674,480	58,514		
	30	6,423	3,395,531	197,593,190	58,192		
	1	6,477	3,411,241	199,738,267	58,553		
	2	6,546	3,437,849	203,311,492	59,139		
	計	3	6,560	3,463,106	205,215,920	59,258	
	4	6,626	3,493,363	209,521,681	59,977		

(概要調書等報告書による)

(単位:m², 千円, 円)

区分	年度	棟数	床面積	決定価格	平均価格		
非 木 造	事務	鉄骨	28	272	217,827	16,348,751	75,054
		鉄筋	29	273	219,586	16,503,672	75,158
		・	30	274	219,793	16,248,800	73,928
		鉄筋	1	278	222,477	16,644,723	74,815
		コンクリ	2	279	222,791	16,715,193	75,026
		ート造	3	281	221,081	16,429,563	74,315
			4	281	220,528	16,452,332	74,604
	所		28	252	100,608	6,312,286	62,741
		鉄	29	253	100,828	6,322,980	62,711
			30	251	98,464	6,036,192	61,304
		骨	1	251	97,958	6,055,748	61,820
			2	252	98,003	6,054,735	61,781
		造	3	251	96,325	5,894,402	61,193
		・	4	250	95,165	5,892,424	61,918
	店 舗	軽	28	29	6,378	229,275	35,948
		量	29	30	6,611	245,342	37,111
		鉄	30	32	6,901	255,592	37,037
		骨	1	33	7,017	271,098	38,634
		造	2	32	6,991	270,814	38,738
			3	32	7,056	261,828	37,107
			4	31	6,825	252,642	37,017
	百 貨 店	レンガ	28	2	242	2,916	12,050
		・	29	2	242	2,916	12,050
		コンクリ	30	2	242	2,853	11,789
		ートブ	1	2	221	1,967	8,900
		ロック	2	2	221	1,967	8,900
		造	3	2	221	1,958	8,860
			4	2	221	1,958	8,860
店	合	28	555	325,055	22,893,228	70,429	
		29	558	327,267	23,074,910	70,508	
		30	559	325,400	22,543,437	69,279	
		1	564	327,673	22,973,536	70,111	
		2	565	328,006	23,042,709	70,251	
	計	3	566	324,683	22,587,751	69,569	
		4	564	322,739	22,599,356	70,024	

(概要調書等報告書による)

家屋の構造別・種類別調(つづき2)

(単位:m², 千円, 円)

区分	年度	棟数	床面積	決定価格	平均価格			
非	そ	鉄骨	28	1,556	128,924	7,141,340	55,392	
		鉄筋	29	1,556	129,287	7,188,856	55,604	
		・	30	1,568	131,161	7,213,302	54,996	
		鉄筋	1	1,574	135,033	7,833,719	58,013	
		コンクリ	2	1,563	178,005	15,811,853	88,828	
		ート造	3	1,557	179,100	15,800,791	88,223	
			4	1,554	178,047	15,825,285	88,883	
	木	の	鉄	28	90	31,104	1,286,835	41,372
				29	88	31,068	1,286,021	41,394
				30	89	31,149	1,244,195	39,943
			骨	1	90	30,942	1,241,256	40,116
				2	92	31,339	1,284,806	40,997
造			3	89	31,117	1,232,900	39,621	
			4	91	31,800	1,357,675	42,694	
造		他	軽	28	136	5,469	53,076	9,705
			量	29	138	5,394	54,421	10,089
			鉄	30	137	5,271	50,008	9,487
			骨	1	137	4,262	45,623	10,705
			造	2	132	4,173	44,587	10,685
			3	136	4,405	48,364	10,979	
			4	141	4,617	53,809	11,655	
	造	他	レンガ	28	254	3,867	41,531	10,740
			・	29	249	3,826	41,256	10,783
			コンクリ	30	241	3,693	38,336	10,381
			ートブ	1	233	3,543	36,006	10,163
			ロック	2	229	3,508	35,726	10,184
造			3	220	3,387	33,902	10,009	
			4	212	3,162	32,221	10,190	
造		他	合	28	2,036	169,364	8,522,782	50,322
				29	2,031	169,575	8,570,554	50,541
				30	2,035	171,274	8,545,841	49,896
				1	2,034	173,780	9,156,604	52,691
			計	2	2,016	217,025	17,176,972	79,147
			3	2,002	218,009	17,115,957	78,510	
			4	1,998	217,626	17,268,990	79,352	

(概要調書等報告書による)

(7) 家屋の構造別・種類別調(新增分)

(単位: m², 千円, 円)

区分	年度	棟数	床面積	決定価格	平均価格	
総 数	木 造	28	138	18,640	1,265,346	67,883
		29	157	23,322	1,579,094	67,708
		30	139	18,811	1,415,814	75,265
		1	130	18,769	1,389,060	74,008
		2	124	16,592	1,268,993	76,482
		3	106	15,107	1,215,837	80,482
		4	128	18,342	1,483,893	80,901
	非 木 造	28	106	49,694	5,146,992	103,574
		29	102	27,094	2,776,681	102,483
		30	105	25,155	2,395,928	95,247
		1	84	27,171	3,096,597	113,967
		2	90	30,688	3,186,534	103,836
		3	56	28,722	3,175,745	110,568
		4	97	35,406	3,913,150	110,522
合 計	28	244	68,334	6,412,338	93,838	
	29	259	50,416	4,355,775	86,397	
	30	244	43,966	3,811,742	86,697	
	1	214	45,940	4,485,657	97,642	
	2	214	47,280	4,455,527	94,237	
	3	162	43,829	4,391,582	100,198	
	4	225	53,748	5,397,043	100,414	

(概要調書等報告書による)

(単位: m², 千円, 円)

区 分	年度	棟 数	床 面 積	決 定 価 格	平 均 価 格	
木	専 用 住 宅	28	132	18,080	1,229,074	67,980
		29	148	22,102	1,493,315	67,565
		30	134	18,229	1,368,347	75,064
		1	124	17,471	1,310,437	75,006
		2	120	16,024	1,223,128	76,331
		3	97	13,625	1,099,448	80,693
		4	120	17,079	1,386,413	81,176
	共 同 住 宅 ・ 寄 宿 舎	28	2	460	31,230	67,891
		29	5	720	56,061	77,863
		30	2	371	29,784	80,280
		1	-	-	-	-
		2	1	137	12,009	87,657
		3	2	578	58,624	101,426
		4	4	914	74,672	81,698
	併 用 住 宅	28	1	9	106	11,778
		29	1	236	15,020	63,644
		30	1	155	13,908	89,729
		1	5	1,098	68,149	62,066
		2	2	296	25,002	84,466
		3	2	410	30,015	73,207
		4	-	-	-	-
	造 の 他	28	3	91	4,936	54,242
		29	3	264	14,698	55,674
		30	2	56	3,775	67,411
		1	1	200	10,474	52,370
		2	1	135	8,854	65,585
		3	5	494	27,750	56,174
		4	4	349	22,808	65,352
合 計	28	138	18,640	1,265,346	67,883	
	29	157	23,322	1,579,094	67,708	
	30	139	18,811	1,415,814	75,265	
	1	130	18,769	1,389,060	74,008	
	2	124	16,592	1,268,993	76,482	
	3	106	15,107	1,215,837	80,482	
	4	128	18,342	1,483,893	80,901	

(概要調書等報告書による)

家屋の構造別・種類別調(新增分)(つづき1)

(単位:m², 千円, 円)

区分	年度	棟数	床面積	決定価格	平均価格		
非	住	鉄骨	28	21	33,788	3,483,129	103,088
		鉄筋	29	15	11,737	1,532,004	130,528
		・	30	15	11,673	1,258,253	107,792
		鉄筋	1	11	8,898	990,427	111,309
		コンクリ	2	18	20,486	2,287,981	111,685
		ート造	3	8	21,201	2,519,728	118,849
			4	8	21,268	2,657,333	124,945
	宅		28	5	703	62,478	88,873
		鉄	29	2	1,025	112,202	109,465
			30	6	1,619	155,448	96,015
		骨	1	2	3,431	449,734	131,080
			2	3	565	76,227	134,915
造		3	1	697	55,475	79,591	
		4	9	4,531	380,774	84,038	
木	ア	軽	28	48	7,334	587,642	80,126
		量	29	65	12,116	954,587	78,787
			30	60	10,245	845,858	82,563
		鉄	1	45	6,530	572,583	87,685
		骨	2	62	9,407	807,186	85,807
			3	37	6,123	545,597	89,106
		造	4	66	8,835	820,497	92,869
	パ	レンガ	28	-	-	-	-
		・	29	-	-	-	-
		コンクリ	30	-	-	-	-
		ートブ	1	-	-	-	-
		ロック	2	-	-	-	-
造		3	-	-	-	-	
		4	-	-	-	-	
造	ト	合	28	74	41,825	4,133,249	98,822
			29	82	24,878	2,598,793	104,461
			30	81	23,537	2,259,559	96,000
			1	58	18,859	2,012,744	106,726
		計	2	83	30,458	3,171,394	104,124
			3	46	28,021	3,120,800	111,374
			4	83	34,634	3,858,604	111,411

(概要調書等報告書による)

(単位: m², 千円, 円)

区分	年度	棟数	床面積	決定価格	平均価格		
非 木 造	事 務	鉄骨	28	3	2,699	350,989	130,044
		鉄筋	29	2	1,036	98,326	94,909
		・	30	1	151	20,779	137,609
		鉄筋	1	3	2,155	297,482	138,043
		コンクリ	2	-	-	-	-
		ート造	3	1	160	22,275	139,219
			4	-	-	-	-
	所 ・	鉄	28	6	2,591	383,637	148,065
		骨	29	1	173	10,694	61,815
		造	30	-	-	-	-
		・	1	1	1,303	130,650	100,269
			2	-	-	-	-
			3	-	-	-	-
			4	2	31	3,795	122,419
	店 舗	軽	28	1	363	29,492	81,245
		量	29	1	234	16,066	68,658
		鉄	30	3	359	24,769	68,994
		骨	1	2	294	18,079	61,493
		造	2	-	-	-	-
		・	3	1	76	5,301	69,750
			4	-	-	-	-
	百 貨 店	レンガ	28	-	-	-	-
		・	29	-	-	-	-
		コンクリ	30	-	-	-	-
		ートブ	1	-	-	-	-
		ロック	2	-	-	-	-
		造	3	-	-	-	-
			4	-	-	-	-
店	合	28	10	5,653	764,118	135,170	
		29	4	1,443	125,086	86,685	
		30	4	510	45,548	89,310	
		1	6	3,752	446,211	118,926	
		2	0	0	0	0	
	計	3	2	236	27,576	116,847	
		4	2	31	3,795	122,419	

(概要調書等報告書による)

家屋の構造別・種類別調(新增分)(つづき2)

(単位:m², 千円, 円)

区分	年度	棟数	床面積	決定価格	平均価格			
非	そ	鉄骨	28	17	2,170	248,082	114,324	
		鉄筋	29	14	745	51,704	69,401	
		・	30	17	943	79,980	84,814	
		鉄筋	1	14	4,431	632,935	142,842	
		コンクリ	2	6	187	11,909	63,684	
		ート造	3	7	300	22,301	74,337	
			4	9	621	45,984	74,048	
	木	の	鉄	28	-	-	-	-
			骨	29	-	-	-	-
			造	30	1	81	8,405	103,765
				1	1	4	421	105,250
				2	1	43	3,231	75,140
			3	-	-	-	-	
造		他	軽	28	5	46	1,543	33,543
			量	29	2	28	1,098	39,214
			鉄	30	2	84	2,436	29,000
			骨	1	5	125	4,286	34,288
			造	2	-	-	-	-
				3	1	165	5,068	30,715
				4	3	120	4,767	39,725
			レンガ	28	-	-	-	-
			・	29	-	-	-	-
コンクリ	30	-	-	-	-			
ートブ	1	-	-	-	-			
ロック	2	-	-	-	-			
造	3	-	-	-	-			
	4	-	-	-	-			
造	他	合	28	22	2,216	249,625	112,647	
			29	16	773	52,802	68,308	
			30	20	1,108	90,821	81,968	
			1	20	4,560	637,642	139,834	
		計	2	7	230	15,140	65,826	
			3	8	465	27,369	58,858	
			4	12	741	50,751	68,490	

(概要調書等報告書による)

(単位: m², 千円, 円)

区分	年度	棟数	床面積	決定価格	平均価格		
非 木 造	合 計	鉄骨 鉄筋 ・ 鉄筋	28 29 30 1	41 31 33 28	38,657 13,518 12,767 15,484	4,082,200 1,682,034 1,359,012 1,920,844	105,601 124,429 106,447 124,053
		コンクリ ート造	2 3 4	24 16 17	20,673 21,661 21,889	2,299,890 2,564,304 2,703,317	111,251 118,383 123,501
		鉄 骨 造	28 29 30 1 2 3 4	11 3 7 4 4 1 11	3,294 1,198 1,700 4,738 608 697 4,562	446,115 122,896 163,853 580,805 79,458 55,475 384,569	135,433 102,584 96,384 122,584 130,688 79,591 84,298
		軽 量 鉄 骨 造	28 29 30 1 2 3 4	54 68 65 52 62 39 69	7,743 12,378 10,688 6,949 9,407 6,364 8,955	618,677 971,751 873,063 594,948 807,186 555,966 825,264	79,901 78,506 81,686 85,616 85,807 87,361 92,157
		レンガ ・ コンクリ ートブ ロック 造	28 29 30 1 2 3 4	- - - - - - -	- - - - - - -	- - - - - - -	- - - - - - -
		合 計	28 29 30 1 2 3 4	106 102 105 84 90 56 97	49,694 27,094 25,155 27,171 30,688 28,722 35,406	5,146,992 2,776,681 2,395,928 3,096,597 3,186,534 3,175,745 3,913,150	103,574 102,483 95,247 113,967 103,836 110,568 110,522

(概要調書等報告書による)

(8) 償却資産の決定価格・課税標準額調

区分	年度	市長が価格を決定したもの				
		構築物	機械及び装置	船舶	車両及び運搬具	工具・器具 及び 備品
決定 価格	28	7,306,412	2,284,412	395,670	8,847	4,467,531
	29	8,403,273	2,303,105	435,408	54,216	4,550,676
	30	7,971,366	2,420,711	484,135	34,549	4,196,463
	1	8,189,921	2,294,403	825,212	3,144	4,813,124
	2	9,643,024	2,311,023	1,187,750	7,967	5,127,744
	3	9,672,437	2,247,519	3,284,187	10,905	4,851,932
	4	9,814,812	2,407,230	1,941,499	17,798	4,957,908
課 税 標 準 額	28	7,303,721	2,257,435	393,564	8,847	4,467,394
	29	8,396,902	2,287,170	433,302	54,216	4,550,178
	30	7,963,224	2,400,692	482,029	34,549	4,195,137
	1	8,184,387	2,278,080	823,106	3,144	4,812,060
	2	9,633,526	2,292,981	1,185,644	7,967	5,126,128
	3	9,338,266	2,184,845	3,206,289	10,699	4,755,446
	4	9,798,953	2,378,672	1,932,475	17,798	4,947,091

(単位:千円)

小 計	配 分			合 計
	総務大臣配分	県知事配分	小 計	
14,462,872	16,677,939	308,484	16,986,423	31,449,295
15,746,678	16,438,991	45,428	16,484,419	32,231,097
15,107,224	16,572,572	45,700	16,618,272	31,725,496
16,125,804	16,290,607	44,251	16,334,858	32,460,662
18,277,508	16,008,171	42,835	16,051,006	34,328,514
20,066,980	16,478,071	40,635	16,518,706	36,585,686
19,139,247	16,469,187	38,585	16,507,772	35,647,019
14,430,961	15,576,455	308,484	15,884,939	30,315,900
15,721,768	15,404,228	45,428	15,449,656	31,171,424
15,075,631	15,414,017	45,700	15,459,717	30,535,348
16,100,777	15,196,822	44,251	15,241,073	31,341,850
18,246,246	14,928,198	42,835	14,971,033	33,217,279
19,495,545	15,414,341	40,635	15,454,976	34,950,521
19,074,989	15,445,301	38,585	15,483,886	34,558,875

(概要調書等報告書による)

(9) 償却資産課税標準額段階別調(上段:納税義務者数 下段:課税標準額)

区 分 / 年 度	28	29	30	1
150万円未満	1,108 476,938	1,130 489,809	1,137 501,688	1,167 507,558
150万円以上 160万円未満	24 37,057	21 32,389	30 46,306	24 37,227
160万円以上 170万円未満	22 36,353	16 26,418	15 24,729	19 31,493
170万円以上 180万円未満	26 45,603	21 36,665	13 22,668	21 36,839
180万円以上 190万円未満	16 29,644	23 42,325	16 29,389	22 40,677
190万円以上 200万円未満	18 34,950	15 29,242	18 35,041	14 27,435
200万円以上 250万円未満	72 161,524	70 157,440	75 169,109	85 188,071
250万円以上 300万円未満	56 154,374	60 165,445	55 148,725	69 188,022
300万円以上 1,000万円未満	315 1,768,199	314 1,701,684	330 1,778,751	325 1,766,099
1,000万円以上 2,000万円未満	87 1,234,880	109 1,545,484	104 1,497,164	95 1,290,787
2,000万円以上 3,000万円未満	43 1,046,337	40 972,960	37 902,296	49 1,195,597
3,000万円以上 1 億円未満	70 3,809,329	72 3,885,162	70 3,788,906	77 4,071,514
1 億円以上	34 21,957,650	35 22,576,210	36 22,092,264	37 22,468,089
合 計	1,891 30,792,838	1,926 31,661,233	1,936 31,037,036	2,004 31,849,408

(単位:人, 千円)

2	3	4
1,193	1,232	1,316
511,901	536,029	542,736
22	29	22
33,988	45,095	34,084
28	22	25
46,393	36,352	41,348
25	14	26
43,557	24,462	45,398
17	25	27
31,224	46,286	49,958
16	13	20
31,306	25,461	39,116
81	72	84
181,043	159,983	189,989
67	62	71
181,949	172,766	195,866
340	312	352
1,860,748	1,723,776	2,008,204
110	127	140
1,556,410	1,772,106	1,981,475
51	56	59
1,258,507	1,375,818	1,447,489
78	69	78
4,037,486	3,882,618	4,143,913
44	44	50
23,954,668	25,685,798	24,382,035
2,072	2,077	2,270
33,729,180	35,486,550	35,101,611

(概要調書等報告書による)

2 国有資産等所在市町村交付金

(1) 国有資産等所在市町村交付金

(単位:千円)

年 度	国	地方公共団体	合 計
28	1,726	131,793	133,519
29	1,725	112,163	113,888
30	1,521	109,367	110,888
1	1,558	102,741	104,299
2	1,616	95,658	97,274
3	1,579	95,491	97,070
4	1,631	94,545	96,176

V 諸税・譲与税・交付金

1 軽自動車税

(1) 課税台数・調定額

区分	年度	原 動 機 付 自 転 車					軽 自 動 車				
		50 c c 以 下	50 c c 超 90cc以下	90 c c 超	ミニカ一	小 計	—				
							二 輪 車	三 輪 車	三 輪 車 (新 税 率 適 用 分)	三 輪 車 (重 課 適 用 分)	三 輪 車 (75% 軽 課 適 用 分)
台 数	28	3,660	218	1,011	43	4,932	776	0	0	1	0
	29	3,521	200	1,050	39	4,810	753	0	0	1	0
	30	3,359	191	1,101	42	4,693	738	0	0	1	0
	1	3,225	173	1,120	46	4,564	744	0	0	1	0
	2	3,058	167	1,138	49	4,412	742	0	0	1	0
	3	2,982	175	1,196	56	4,409	747	0	0	1	0
	4	2,922	176	1,223	53	4,374	762	0	0	1	0
	調 定 額	28	7,320	436	2,426	159	10,341	2,794	0	0	5
29		7,042	400	2,520	144	10,106	2,711	0	0	5	0
30		6,646	380	2,640	152	9,818	2,646	0	0	5	0
1		6,376	344	2,686	167	9,573	2,664	0	0	5	0
2		6,042	334	2,731	178	9,285	2,657	0	0	5	0
3		5,884	350	2,868	204	9,306	2,675	0	0	5	0
4		5,756	352	2,930	192	9,230	2,732	0	0	5	0

及 び 小 型 特 殊 自 動 車										
般										
三輪車(50% 軽課適用分)	三輪車(25% 軽課適用分)	四 輪 車				四 輪 車 (新 税 率 適 用 分)				
		乗 用		貨 物		乗 用		貨 物		
		営 業 用	自 家 用	営 業 用	自 家 用	営 業 用	自 家 用	営 業 用	自 家 用	
0	0	1	1,771	57	503	0	31	3	36	
0	0	2	1,575	47	456	0	252	9	72	
0	0	2	1,465	42	414	0	478	14	117	
0	0	1	1,298	39	351	0	661	23	168	
0	0	0	1,108	31	275	0	868	28	241	
0	0	0	972	29	215	0	1052	36	268	
0	0	0	830	32	181	1	1324	40	324	
0	0	6	12,751	171	2,012	0	335	11	180	
0	0	11	11,340	141	1,824	0	2,722	34	360	
0	0	11	10,037	126	1,596	0	5,011	53	585	
0	0	6	8,849	117	1,356	0	6,890	87	840	
0	0	0	7,538	93	1,068	0	8,996	106	1,205	
0	0	0	6,631	87	836	0	10,843	137	1,335	
0	0	0	5,674	96	712	7	13,651	152	1,610	

軽 自 動 車 及 び 小									
四 輪 車 (重 課 適 用 分)				四 輪 車 (75 % 軽 課 適 用 分)				四 輪 車 (50 %	
乗 用		貨 物		乗 用		貨 物		乗 用	
営 業 用	自 家 用	営 業 用	自 家 用	営 業 用	自 家 用	営 業 用	自 家 用	営 業 用	自 家 用
0	407	12	167	0	0	0	1	0	86
0	417	15	165	0	0	0	0	0	66
0	507	17	189	0	0	0	0	0	45
0	527	17	187	0	0	0	0	0	47
0	578	12	194	0	0	0	0	0	31
0	627	16	211	0	0	0	0	0	15
0	645	20	207	0	7	0	0	0	-
0	5,250	54	1,002	0	0	0	1	0	464
0	5,379	68	990	0	0	0	0	0	356
0	6,166	77	1,068	0	0	0	0	0	232
0	6,463	77	1,068	0	0	0	0	0	243
0	7,095	54	1,092	0	0	0	0	0	162
0	7,740	72	1,194	0	0	0	0	0	76
0	7,934	90	1,176	0	19	0	0	0	-

(単位:台,千円)

型 特 殊 自 動 車						農 耕 用	特 殊 作 業 用	小 計	二 輪 の 小 型 自 動 車	合 計
般										
軽 課 適 用 分)		四 輪 車 (25 % 軽 課 適 用 分)								
貨 物		乗 用		貨 物						
営 業 用	自 家 用	営 業 用	自 家 用	営 業 用	自 家 用					
0	0	0	105	1	14	3	6	3,981	725	9,638
0	0	0	65	5	16	3	6	3,925	717	9,452
0	0	0	64	4	10	3	6	4,116	707	9,516
0	0	0	80	0	19	2	6	4,171	684	9,419
0	0	0	99	1	4	3	6	4,222	697	9,331
0	0	0	85	1	6	3	6	4,290	722	9,421
-	-	0	-	-	-	3	7	4,384	778	9,536
0	0	0	851	3	53	7	35	25,985	4,350	40,676
0	0	0	527	14	61	7	35	26,585	4,302	40,993
0	0	0	502	12	38	7	35	28,207	4,236	42,261
0	0	0	608	0	72	5	35	29,385	4,098	43,056
0	0	0	753	3	15	7	35	30,884	4,176	44,345
0	0	0	648	3	23	7	35	32,347	4,326	45,979
-	-	0	-	-	-	7	41	33,906	4,656	47,792

(課税状況等の調による)

2 市たばこ税

(1) 月別売上本数

月 / 年度	28	29	30
4月	4,838,422	4,258,464	4,404,325
5月	4,058,563	4,189,265	3,796,154
6月	4,237,310	4,437,168	4,385,875
7月	4,270,526	4,312,630	4,156,617
8月	4,412,932	4,309,633	4,284,062
9月	4,417,718	4,656,106	4,112,776
10月	4,374,787	4,324,778	5,925,659
11月	4,226,852	4,263,070	2,638,344
12月	4,299,499	4,294,791	3,675,054
1月	4,674,462	4,357,233	3,826,194
2月	3,815,308	3,718,685	3,681,115
3月	3,715,382	3,659,512	3,460,728
合 計	51,341,761	50,781,335	48,346,903
	(別計 手持品課税61,160本)	(別計 手持品課税66,909本)	(別計 手持品課税3,256,504本)

(2) 月別調定額

月 / 年度	28	29	30
4月	24,821,707	21,985,974	22,867,919
5月	21,104,697	21,831,090	19,874,401
6月	21,964,871	23,088,643	22,941,698
7月	22,136,850	22,424,934	21,748,291
8月	22,869,036	22,433,191	22,404,014
9月	22,879,076	24,227,803	21,517,396
10月	22,658,313	22,521,276	31,042,426
11月	21,910,309	22,184,706	14,871,574
12月	22,267,804	22,366,422	20,751,812
1月	24,199,729	22,665,470	21,612,033
2月	19,777,994	19,362,146	20,792,573
3月	19,236,575	19,050,778	19,556,909
合 計	265,826,961	264,142,433	259,981,046
	(別計 手持品課税26,289円)	(別計 手持品課税27,897円)	(別計 手持品課税1,412,452円)
備 考	税率 1,000本=5,262円 ただし、旧3級品の 紙巻の税率は 1,000本=2,925円	税率 1,000本=5,262円 ただし、旧3級品の 紙巻の税率は 1,000本=3,355円	税率 1,000本=5,262円(9月30日まで) 1,000本=5,692円(10月1日から) ただし、旧3級品の 紙巻の税率は 1,000本=4,000円

(単位:本)

1	2	3
3,687,311	3,795,360	3,612,723
3,897,610	3,771,692	3,478,673
3,781,409	3,823,909	3,466,689
3,978,336	4,057,326	3,702,822
3,952,460	3,697,664	3,782,732
4,161,249	3,881,878	3,604,955
4,181,953	5,342,448	4,925,198
3,561,222	2,868,772	2,587,138
3,697,265	3,137,654	3,329,934
3,873,118	3,964,796	3,503,288
3,457,601	3,342,952	3,186,548
3,622,737	3,330,768	3,055,861
45,852,271	45,015,219	42,236,561
(別計 手持品課税18,180本)	(別計 手持品課税2,431,988本)	(別計 手持品課税2,473,037本)

(単位:円)

1	2	3
20,833,898	21,603,189	22,117,090
22,034,676	21,468,469	21,296,435
21,379,113	21,765,689	21,223,069
22,498,498	23,094,298	22,668,676
22,345,325	21,047,103	23,157,885
23,536,627	22,095,649	22,069,534
23,700,531	30,409,212	30,152,061
20,270,474	17,562,777	16,951,952
21,044,832	19,208,717	21,817,727
22,045,786	24,272,481	22,953,543
19,680,663	20,465,551	20,878,261
20,620,620	20,390,961	20,022,001
259,991,043	263,384,096	265,308,234
(別計 手持品課税30,751円)	(別計 手持品課税1,045,740円)	(別計 手持品課税1,063,393円)

税率

1,000本=5,692円

ただし、旧3級品の
紙巻の税率は

1,000本=4,000円(9月30日まで)

1,000本=5,692円(10月1日から)

税率

1,000本=5,692円(9月30日まで)

1,000本=6,122円(10月1日から)

税率

1,000本=6,122円(9月30日まで)

1,000本=6,552円(10月1日から)

旧3級品:エコー、わかば、しんせい、ゴールデンバット、バイオレット及びウルマの6種類

3 事業所税

(1) 納税義務者数・調定額

区分	年度	事業に係るもの		合計	
		資産割	従業者割		
納 税 義 務 者 数	28	29	5	34	(30)
	29	30	5	35	(31)
	30	33	6	39	(34)
	1	34	6	40	(35)
	2	33	5	38	(33)
	3	36	4	40	(36)
調 定 額	28	44,896	6,731	51,627	
	29	44,844	7,015	51,859	
	30	61,054	7,806	68,860	
	1	64,335	10,741	75,076	
	2	61,064	9,611	70,675	
	3	66,624	8,145	74,769	

納税義務者数欄の()内は実人員

(2) 課税標準額

(単位:m², 千円)

区 分	年 度	事 業 に 係 る も の	
		資 産 割	従 業 者 割
床 面 積	28	100,288	4,354,711
	29	113,349	4,555,378
	30	196,274	4,956,385
給 与 総 額	1	149,752	6,119,780
	2	147,115	5,029,960
	3	160,018	4,450,962
課 税 標 準 額	28	74,829	2,692,509
	29	85,518	2,806,335
	30	129,744	3,122,490
	1	107,225	4,296,453
	2	101,774	3,844,595
	3	111,040	3,258,000

(課税状況等の調による)

4 入湯税

(1) 入湯客数・調定額

(単位:人, 千円)

年度	入湯客数	調定額
28	307,217	23,041
29	296,986	22,303
30	308,576	26,462
1	310,795	26,220
2	242,173	21,247
3	263,183	22,726

(課税状況等の調による)

VI 徴収・市税証明関係

1 徴収

(1) 不納欠損

(単位:件,円)

区分 / 年度		28	29	30	1	2	3
件数	個人市民税	173	181	131	147	95	122
	法人市民税	14	22	19	12	2	5
	固定資産税	75	60	40	50	23	27
	(都市計画税)						
	軽自動車税	55	68	35	37	30	44
	その他			1			
	合計	317	331	226	246	150	198
税額	個人市民税	9,240,560	10,998,923	6,973,138	10,483,497	7,063,828	7,178,162
	法人市民税	971,170	1,660,507	1,694,000	1,453,564	121,100	245,000
	固定資産税	6,226,014	10,056,619	8,054,170	4,258,177	894,214	1,564,714
	都市計画税	1,610,603	2,612,724	2,094,525	1,110,974	232,225	346,082
	軽自動車税	167,916	234,802	160,200	155,600	152,100	230,910
	その他	-	-	504,729	-	-	-
		合計	18,216,263	25,563,575	19,480,762	17,461,812	8,463,467

(2) 執行停止状況

(単位:件)

区分 / 年度	28	29	30	1	2	3
件数	159	121	102	85	53	63

(3) 滞納処分執行状況

(単位:件)

区分 / 年度		28	29	30	1	2	3
不動産	現年分	26	46	31	67	55	40
	繰越分	188	158	111	190	151	185
	計	214	204	142	257	206	225
債権	現年分	576	488	430	378	291	290
	繰越分	222	181	245	157	94	154
	計	798	669	675	535	385	444
電話加入権	現年分	-	-	-	-	-	-
	繰越分	11	11	7	5	-	-
	計	11	11	7	5	-	-
その他(※)	現年分	7	8	8	9	6	3
	繰越分	5	7	7	7	6	11
	計	12	15	15	16	12	14
合計	現年分	609	542	469	454	352	333
	繰越分	426	357	370	359	251	350
	計	1,035	899	839	813	603	683

※平成26年度まで「債権・その他」で取り扱っていた区分を変更。件数は「債権」に含まれるため(カッコ)で表示。

(4) 督促手数料・延滞金調

(単位:件, 円)

区分 / 年度	28	29	30	1	2	3	
督促手数料	件数	21,753	19,749	18,932	17,905	17,852	16,183
	金額	1,521,906	1,381,678	1,324,620	1,253,096	1,370,300	1,276,900
延滞金	件数	6,949	6,982	6,452	5,887	6,237	5,148
	金額	46,262,633	35,337,906	25,397,117	32,333,810	22,737,673	23,266,255

(5) 口座振替利用件数

(単位:人)

区分 / 年度	29	30	1	2	3	4	
市県民税	全額前納	1,075	1,057	1,026	1,032	1,054	1,061
	各期	3,390	3,183	3,095	2,971	2,894	2,947
	計	4,465	4,240	4,121	4,003	3,948	4,008
固定資産税 都市計画税	全額前納	5,161	5,222	5,242	5,280	5,365	5,429
	各期	11,335	11,357	11,365	11,376	11,404	11,357
	計	16,496	16,579	16,607	16,656	16,769	16,786
軽自動車税	各期	1,062	1,063	1,069	1,064	1,085	1,153
合計	全額前納	6,236	6,279	6,268	6,312	6,419	6,490
	各期	15,787	15,603	15,529	15,411	15,383	15,457
	計	22,023	21,882	21,797	21,723	21,802	21,947

※ 昭和48年4月1日(郵便局は平成6年4月1日)から実施

請求件数による(各年度第1期分)

(6) 口座振替手数料

(単位:円)

区分 / 年度	28	29	30	1	2	3
手数料	389,846	389,331	385,569	758,571	778,011	710,811

(7) 口座振替による振替税額・件数・加入率

区 分		年 度	29		30	
			税 額	件 数	税 額	件 数
市 県 民 税	全 期	584,466,140	1,056	600,765,399	1,037	
	1 期	505,944,831	3,324	531,561,498	3,119	
	2 期	520,530,200	3,293	561,744,000	3,074	
	3 期	522,067,000	3,185	592,846,300	2,981	
	4 期	577,724,500	3,216	575,147,100	3,014	
	随時期	71,968,300	78	14,775,200	82	
	小 計	2,782,700,971	14,152	2,876,839,497	13,307	
	加入率	42.7%	24.6%	40.8%	24.6%	
固 定 資 産 税 都 市 計 画 税	全 期	1,022,030,100	5,084	1,053,437,400	5,122	
	1 期	659,015,200	11,097	658,616,700	11,106	
	2 期	654,333,300	11,351	655,408,700	11,359	
	3 期	654,335,000	11,413	658,201,300	11,452	
	4 期	654,998,500	11,357	653,750,500	11,344	
	小 計	3,644,712,100	50,302	3,679,414,600	50,383	
	加入率	40.6%	34.4%	40.7%	34.4%	
軽自動車税		4,306,600	1,033	4,470,200	1,038	
加入率		10.6%	11.0%	10.6%	11.2%	
合 計		6,431,719,671	65,487	6,560,724,297	64,728	

(単位:円, 件)

1		2		3	
税 額	件 数	税 額	件 数	税 額	件 数
1,181,002,297	1,026	854,957,233	1,032	773,040,612	1,054
578,106,517	3,095	579,818,971	2,971	633,429,744	2,894
602,745,900	3,069	632,029,100	2,976	695,467,949	2,906
605,058,400	2,988	647,008,400	2,902	696,980,000	2,799
621,745,600	3,068	669,529,400	2,991	726,368,500	2,912
8,578,564	77	21,872,000	65	75,976,700	55
3,597,237,278	13,323	3,405,215,104	12,937	3,601,263,505	12,620
42.5%	24.8%	48.2%	24.6%	47.2%	24.6%
<hr/>					
1,092,718,200	5,242	1,128,110,400	5,280	1,299,017,200	5,365
681,726,800	11,365	690,024,100	11,376	686,303,500	11,404
676,696,200	11,662	687,648,200	11,699	683,138,700	11,647
682,669,200	11,701	689,574,300	11,716	684,491,300	11,625
679,674,000	11,669	690,182,500	11,678	683,436,780	11,604
3,813,484,400	51,639	3,885,539,500	51,749	4,036,387,480	51,645
40.8%	35.3%	41.2%	35.3%	43.3%	35.2%
<hr/>					
4,679,900	1,069	4,843,500	1,064	4,970,700	1,085
10.9%	11.6%	11.0%	11.7%	10.9%	11.8%
<hr/>					
7,415,401,578	66,031	7,295,598,104	65,750	7,642,621,685	65,350

2 市税証明関係

(1) 税に関する証明等

(単位:件)

区 分 / 年 度	28	29	30	1	2	3	
市県民税	納税証明	646	668	710	761	647	575
	課税証明	13,241 (2,402) 【3,677】 [29]	13,292 (2,449) 【3,987】 [161]	12,038 (2,452) 【3,862】 [287]	10,514 (1,970) 【3,201】 [409]	9,390 (1,561) 【2,572】 [547]	9,014 (1,310) 【1,952】 [954]
	所得証明	2,773 (815) 【634】	2,679 (823) 【778】	2,531 (732) 【735】	2,141 (636) 【639】	1,469 (420) 【489】	1,430 (355) 【474】
	法人納税証明	99	103	131	98	74	67
	公用申請等	176	214	224	226	238	531
	固定資産税	評価証明	7,101 (1,493) 【170】	7,183 (1,514) 【0】	6,935 (1,633) 【0】	6,914 (1,588) 【9】	6,347 (1,541) 【0】
納税証明		313	288	318	324	249	250
住宅用家屋証明		539	561	532	544	576	708
公用申請等		33	36	6	14	6	11
軽自動車税	納税証明	510	489	429	489	479	563
	登録・廃車受付	1,621	1,349	1,182	1,288	1,264	1,333
	非減免証明	5	5	2	1	4	2
市税納付(納入)状況等証明	128	254	225	282	260	222	
合 計	27,185 (4,710) 【4,481】	27,121 (4,786) 【4,765】	25,263 (4,817) 【4,597】	23,596 (4,194) 【3,849】	21,003 (3,522) 【3,061】	21,092 (2,879) 【2,426】	

※ ()内は、市民サービスコーナー分

※ 【 】内は、市民課窓口分

※ []内は、コンビニ交付分(平成28年12月1日発行開始)

(2) 証明手数料

(単位:円)

区 分 / 年 度	28	29	30	1	2	3
証 明 手 数 料	7,988,400	8,053,100	7,527,900	6,977,200	6,224,800	6,207,200
	(1,413,000)	(1,435,800)	(1,445,100)	(1,258,200)	(1,056,600)	(863,700)
	【1,344,300】	【1,429,500】	【1,379,100】	【1,154,700】	【918,300】	【727,800】
	[5,000]	[30,600]	[55,400]	[81,600]	[107,200]	[187,400]

※ 手数料の改定 昭和59年7月1日から200円 平成8年7月1日から250円 平成12年7月1日から300円

※ 住宅用家屋証明の改定 平成3年7月1日から950円 平成6年4月1日から1,200円 平成9年4月1日から1,300円

※ ()内は、市民サービスコーナー分(平成16年4月1日発行開始)

※ 【 】内は、市民課窓口分(平成19年2月1日発行開始)

※ []内は、コンビニ交付分(平成28年12月1日発行開始(手数料 200円))

芦屋市市税概要 令和4年度版

発行 令和4年9月
編集・発行 芦屋市総務部課税課
債権管理課

〒659-8501 芦屋市精道町7番6号
☎ 0797-31-2121(代表)