

第15号様式

指定年月日・番号	昭和52年5月17日 第51-38号
告示年月日・番号	昭和52年6月17日 第1233号

承諾書

この図面記載のとおり道路の位置の指定・変更一禁止を承諾します。

昭和52年2月 日

(申請者) 東洋理研株式会社 殿

道路の幅員	4.25 m	道路の延長	32.40 m	道路の面積	145.20 m ²
工事着手予定期日	昭和52年2月10日	工事完了予定期日	昭和52年3月5日		
道路管理者住所氏名	大阪市北区根崎上4丁目20 東洋理研株式会社 06 電話244-6601 番				

道路となる土地の地名地番	地目	権利の種類	住所	氏名	印
東区茶屋町31-7	空地				
同市同町31-13	空地				
同市同町31-12	空地				

(上記承諾に関する特記事項を記入してください)

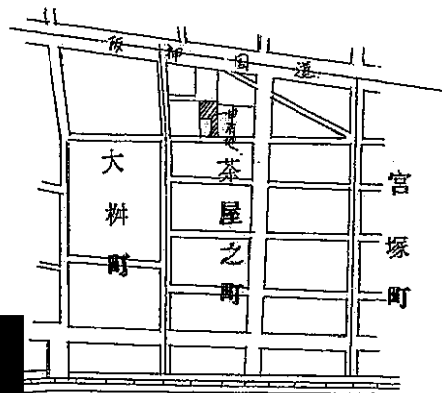
図面作成者住所氏名	
-----------	--

凡例

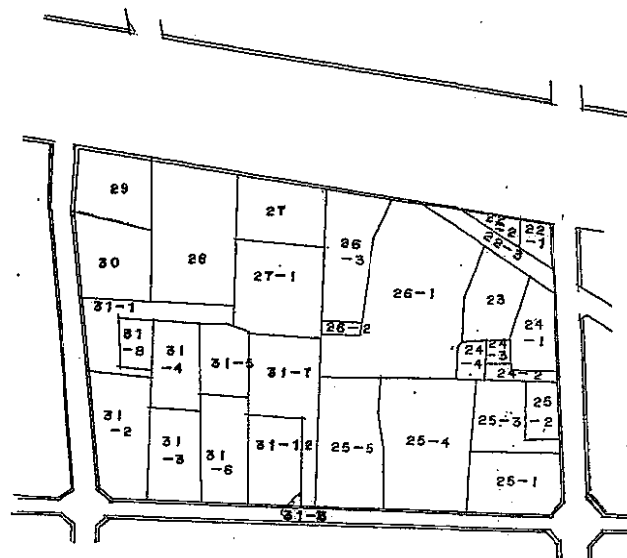
方位	既存道路及び既指定道路 (年月日・番号記入)	市町村界
申請する道路の位置(朱書)	今後予定する道路	既存建築物 (用途を記入)
標識の位置	地番界	予定建築物 (用途を記入)
下水・側溝等	敷地界	

(注意)

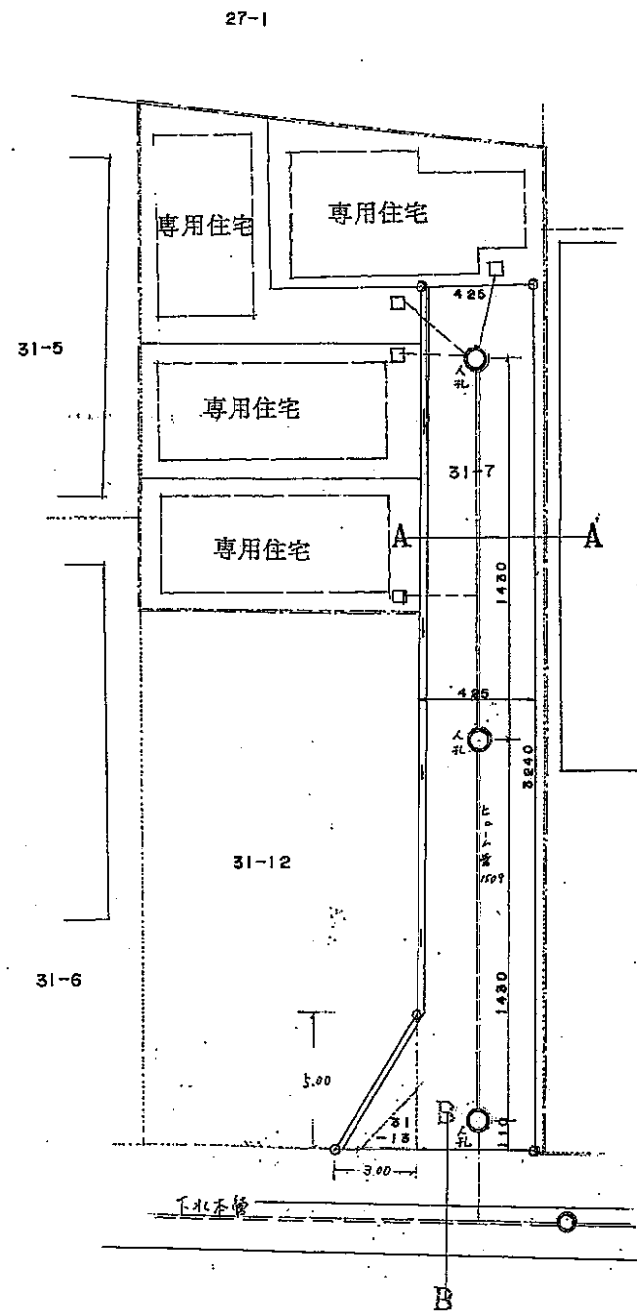
- 承諾書の「権利の種類」欄は、土地又は、その土地内の建築物若しくは、工作物について該当する権利(所有権他権利等)をそれぞれ記入すること。
- 図面にも地番号、権利の種類及び氏名を記入すること。
- 附近見取図、地籍図、道路図及び標準断面図(勾配のある場合は、その部分の縦断面図)を記載し、方位は一致させること。
- 延長は縦横別に記入すること。
- 本用紙のみで記入できない場合は、同質、同形の用紙を使用し、該当する部分において権利を有する者及び図面作成者の印で本用紙と割印して追加すること。
- 申請書(正・副)には本用紙(追加紙を含む)のコピーを添付し、本用紙は別に(同時に)提出すること。



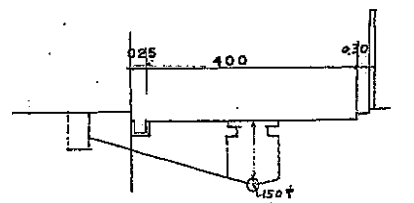
見取図



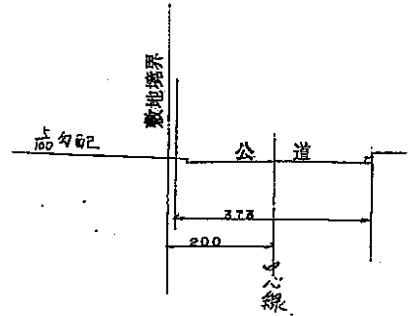
界限図



平面図 1/100



A-A断面図 1/100



B-B断面図 1/100

A/B
38