

道路の位置の指定取消台帳		地区
指定年月日・番号	昭和39年1月27日 第1042号	芦屋市
告示年月日・番号	昭和37年8月26日 兵庫県 第738号	
申請者住所氏名	神戸市兵庫区上町3番地 K.K.増田商店 代表取締役 増田重行	

承諾書

この図面記載のとおり道路の位置の指定・変更・廃止を承諾いたします。

昭和38年12月17日

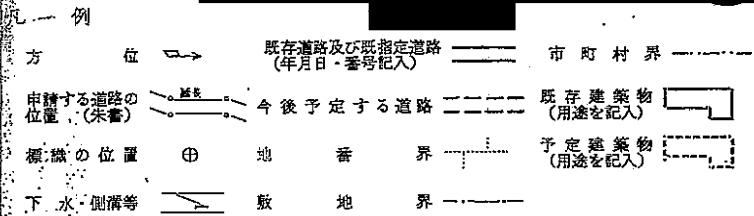
K.K.増田商店 代表取締役

(申請者) 増田重行 殿

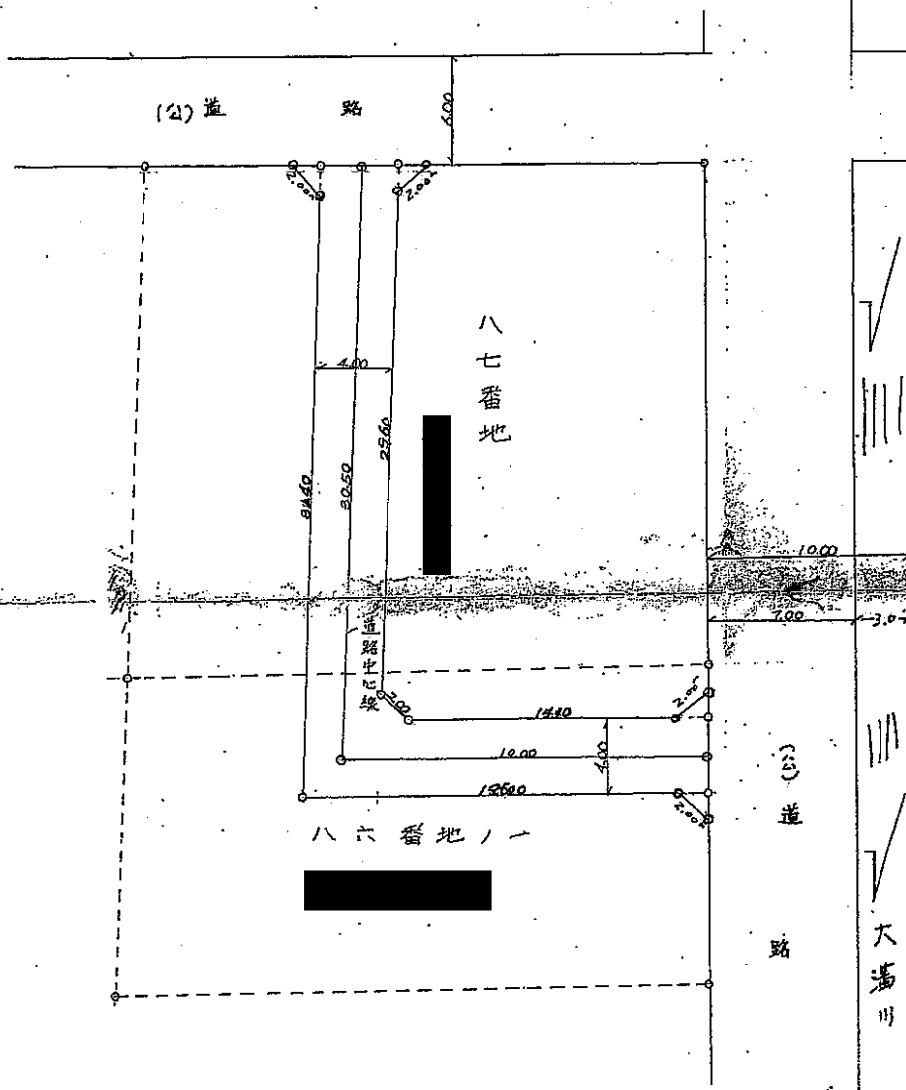
権利別	住所	氏名	印

(上記承諾に関する特記事項を記入してください。)

備考	
図面作成者住所氏名	

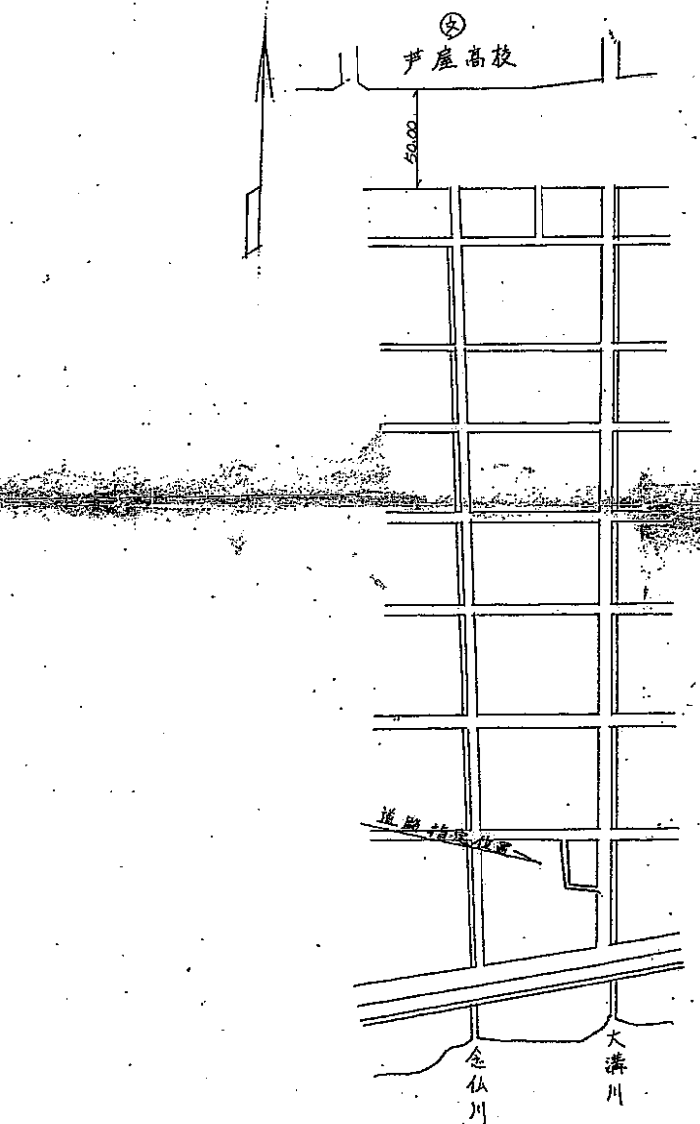


- 〔注〕
- 承諾書の「権利別」欄は土地所有権、借地権又はその土地内の建築物若しくは工作物について該当する権利をそれぞれ記入してください。
 - 図面には地番号、権利別並びに氏名を記入してください。
 - 道路位置図、見取図等の方位は一致させてください。
 - 側溝及び道路並びに擁壁等は標準断面図を記入してください。
 - 道路延長、幅員等の数字はメートルを使用し、少数点以下2位迄記入してください。

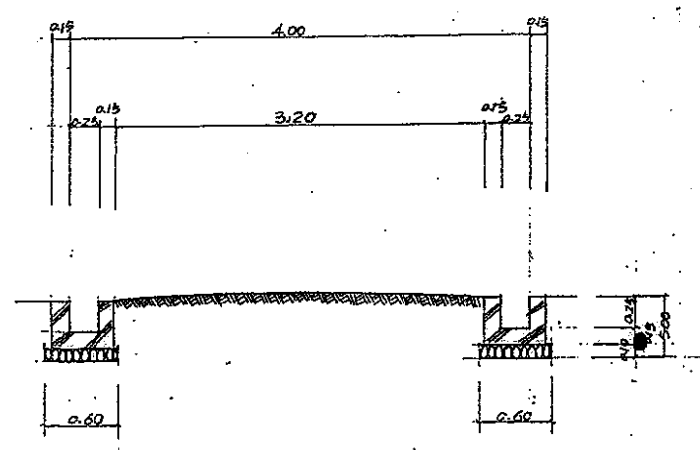


道路位置図 S=1/500

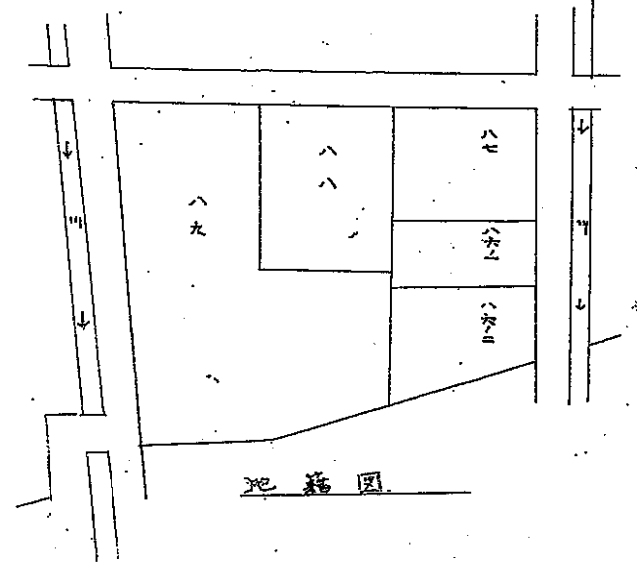
φ4m 延長49.5m



見取図 スケッチ



断面図 S=1/50



地籍図

A-6 104Z