

指定年月日・番号	12年1月14日 第11-1号
告示年月日・番号	12年1月1日 第154号

## 承 諾 書

次の図面記載のとおり道路の位置の指定、変更、廃止を承諾します  
 11年12月1日 芦屋市長 北村 春江 (申請者)  
 都市基盤整備公団西支社 震災復興事業本部 本部長 小野 博保 様

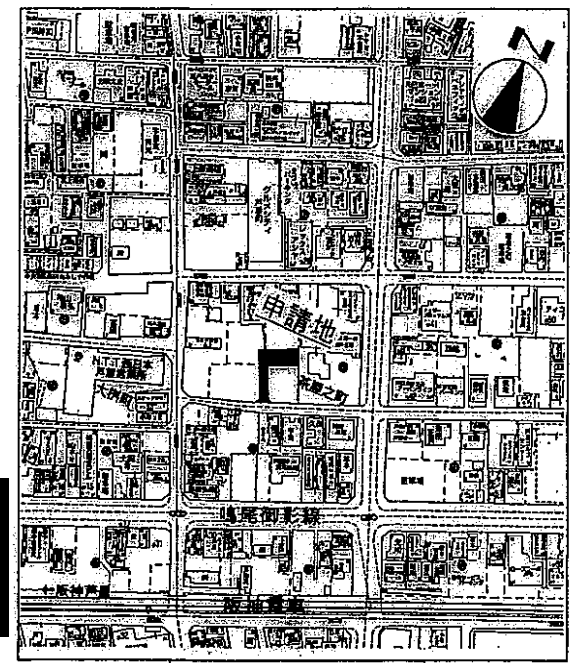
道路の幅員・幅員別の道路の延長	幅員 5.00m 延長 26.41 m	道路の面積	135.80 m <sup>2</sup>
-----------------	------------------------	-------	-----------------------

工事着手予定年月日	11年12月8日	工事完了予定年月日	12年1月15日
-----------	----------	-----------	----------

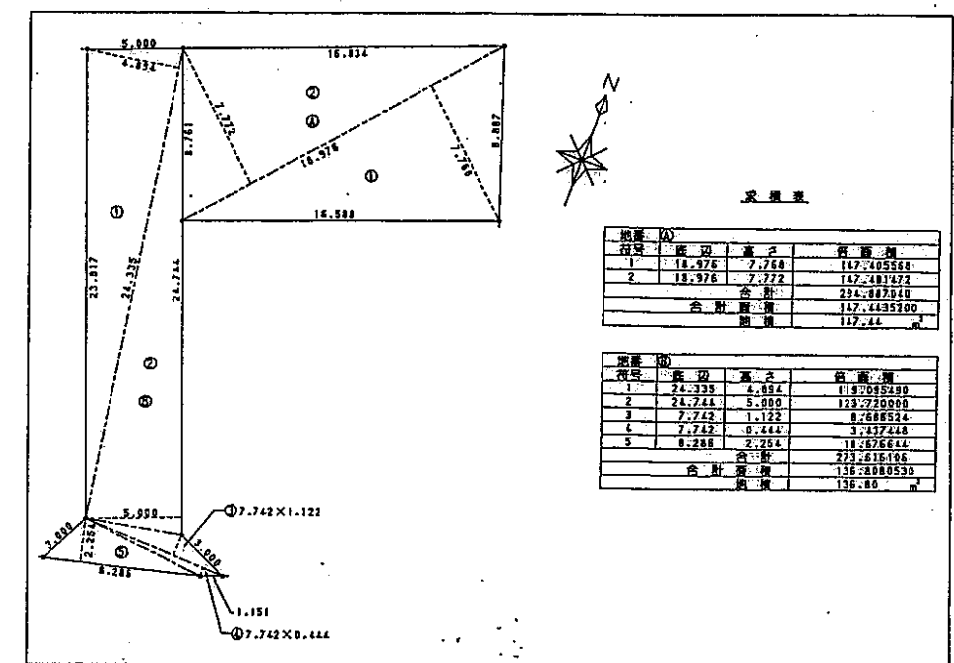
道路管理者の住所及び氏名  
 〒659-0094 兵庫県芦屋市松ノ内町1-10 7-7 芦屋2F  
 都市基盤整備公団西支社 震災復興事業本部 芦屋土地区画整理事務所  
 区画整理第一課 日下 義 (0797) 38-XXXX

道路となる土地の地名地番	地目	権利の種類	住 所 氏 名
芦屋市茶屋之町79番1の一部	宅地		
芦屋市茶屋之町79番2の一部	宅地		
芦屋市茶屋之町80番の一部	宅地		

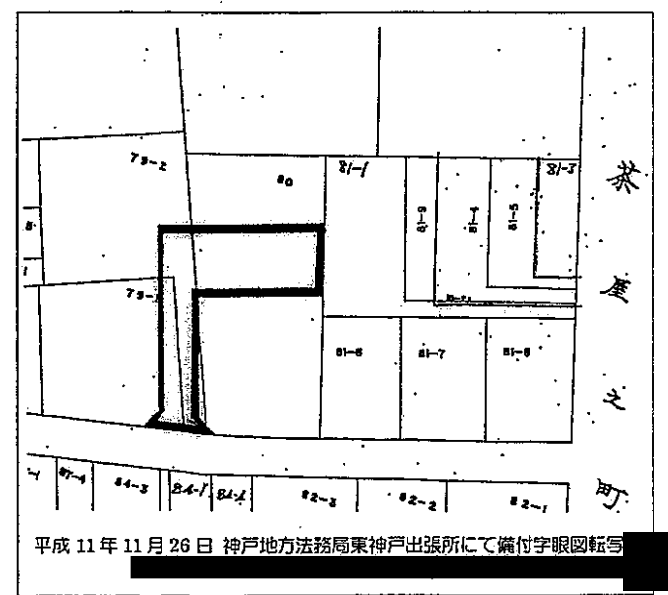
特記事項	
図面作成者の住所及び氏名	住所 氏名



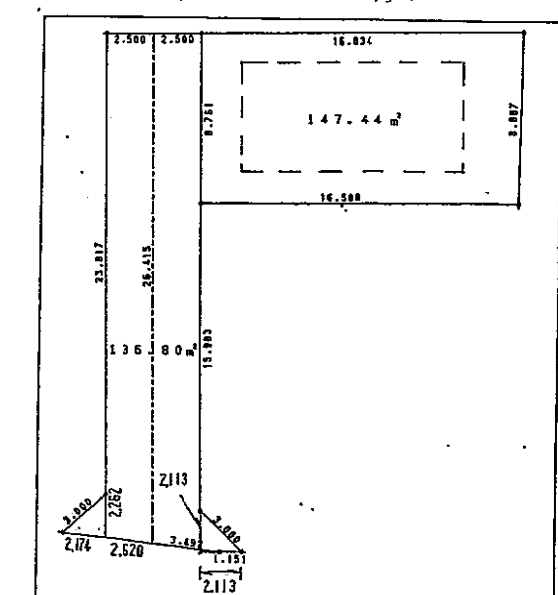
①付近見取図(1:3000)



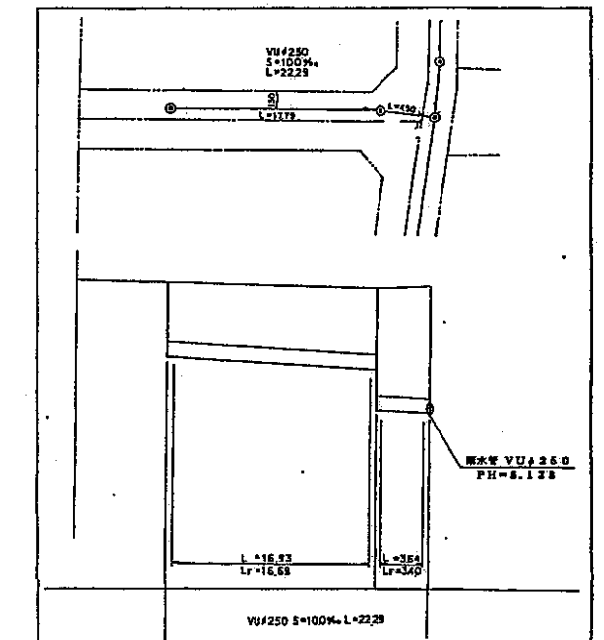
③求積図(1:300)



②字眼図(1:500)



④平面図(1:300)



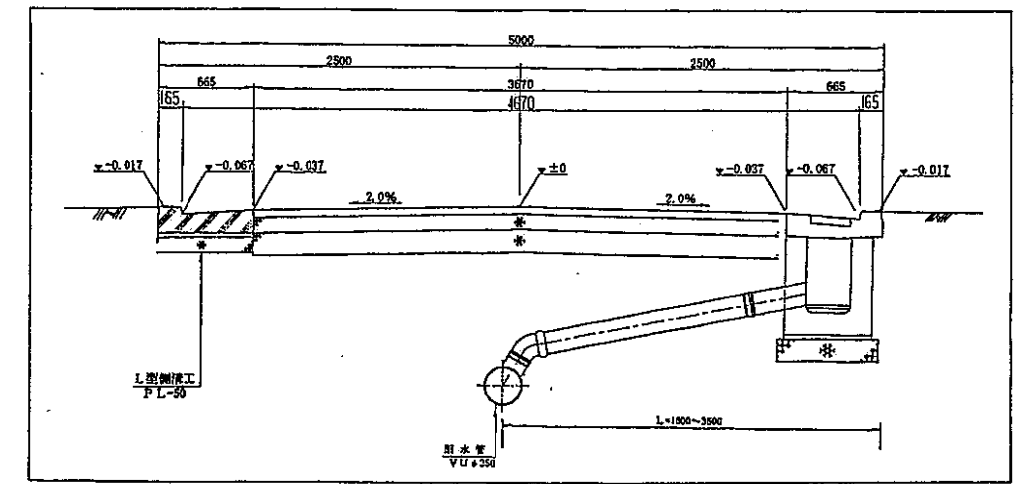
⑥縦断面図(1:500)

### 凡 例

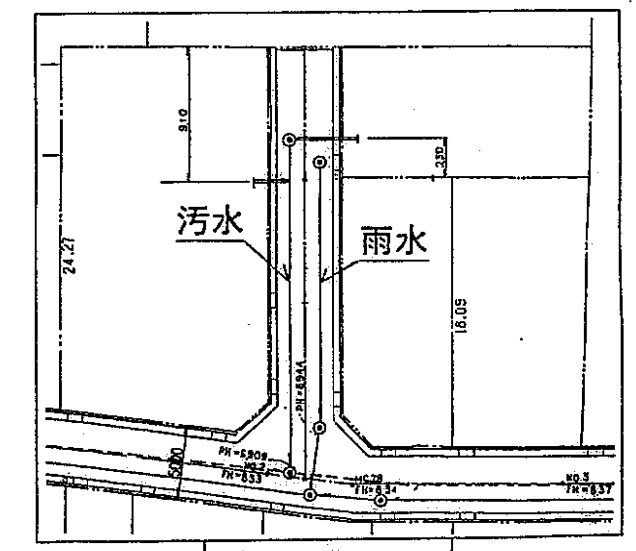
方位		既存道路及び既指定道路 (年月日・番号記入のこと)	市町村界
申請する道路の位置(未定)		今後予定する道路	既存建築物 (川越記入のこと)
標識の位置		地番界	予定建築物 (同上)
下水・側溝等		敷地界	

### [注意]

- 承諾書の「権利の種類」欄は、土地又はその土地内の建築物若しくは工作物について該当する権利(所有権借地権等)をそれぞれ記入すること。
- 図面にも地番号、権利の種類及び氏名を記入のこと。
- 付近見取図、道路図及び標準断面図を記載し、方位は一致させること。
- 図面に字眼図を記載するとともに、その転写場所、転写年月日及び転写した者の住所氏名を記入し押印すること。
- 延長は幅員別に記入すること。
- 本用紙のみで記入されない場合は、同質、同形の用紙を使用し、該当する部分において権利を有する者及び図面作成者の印で本用紙と判別して追加すること。
- 申請書(正・副)には本用紙(追加紙を含む)のコピーを添付し、本用紙は別に(同時)に提出すること。



⑤横断面図(1:40)



⑦配水計画図(1:400)