

指定年月日・番号	年 月 日 第 号
告示年月日・番号	年 月 日 第 号

承 諾 書

次の図面記載のとおり道路の位置指定・変更・廃止を承諾します。

年 月 日
 (申請者) 芦有開発株式会社
 代表取締役 山本芳弘 様

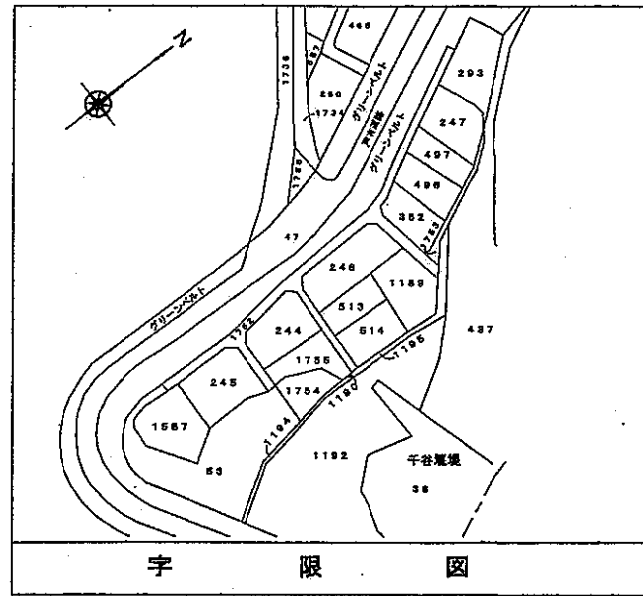
道路の幅員 幅員別の道路の延長	幅員 A 4.22 m 延長 35.00 m	道路の面積	1211.00 ㎡
	幅員 B 4.36 m 延長 12.00 m		
	幅員 C 4.67 m 延長 27.00 m		
	幅員 D 4.18 m 延長 47.00 m		
	幅員 E 4.48 m 延長 112.00 m		
	幅員 F 4.40 m 延長 88.00 m		

工事着手年月日	年 月 日	工事完了予定日	年 月 日
---------	-------	---------	-------

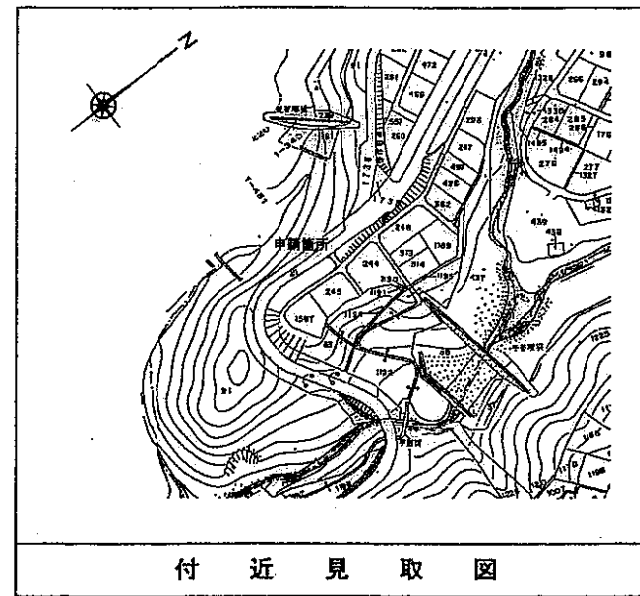
道路管理者の住所及び氏名
 芦屋市公光町5番8号
 芦有開発株式会社 代表取締役 山本芳弘

道路となる土地の地名地番	地目	権利の種類	住 所	氏 名	印
芦屋市 奥池町1-1752	山林				
芦屋市 奥池町1-47	有料道路				
芦屋市					
芦屋市					
芦屋市					
芦屋市					
芦屋市					
芦屋市					
芦屋市					
芦屋市					
芦屋市					
芦屋市					

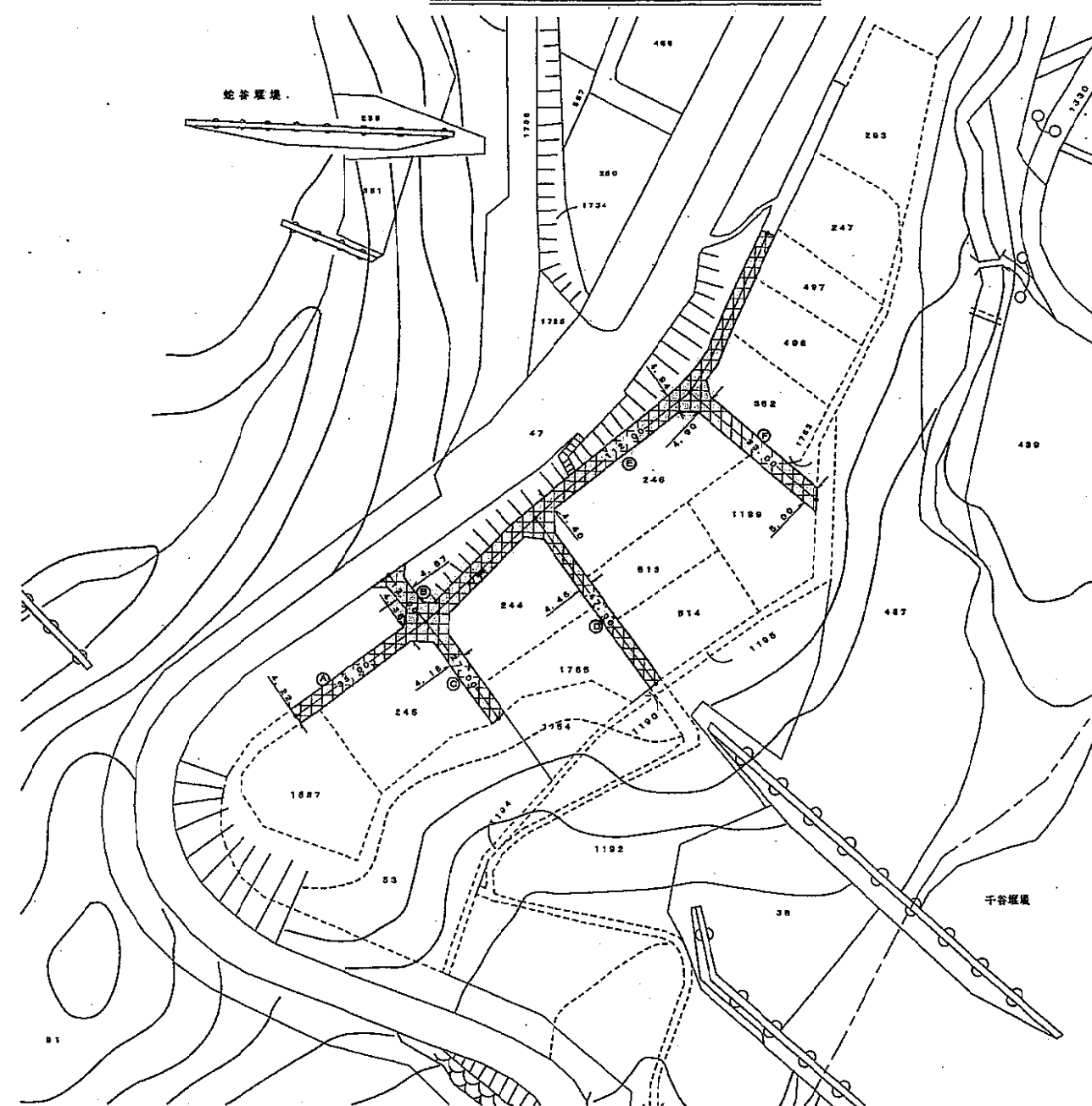
特記事項



神戸地方支庁東神戸出張所蔵付けの公園縮写
 平成15年6月3日



道路図 S=1:1000



標準断面図 S=1:100

