

指定年月日・番号	平成16年 2月13日	第廣H15-2号
告示年月日・番号	平成16年 2月13日	第 11号

## 承 諾 書

次の図面記載のとおり道路の位置指定・変更・廃止を承諾します。

年 月 日  
 (申請者) 芦有開発株式会社  
 代表取締役 山本芳弘 様

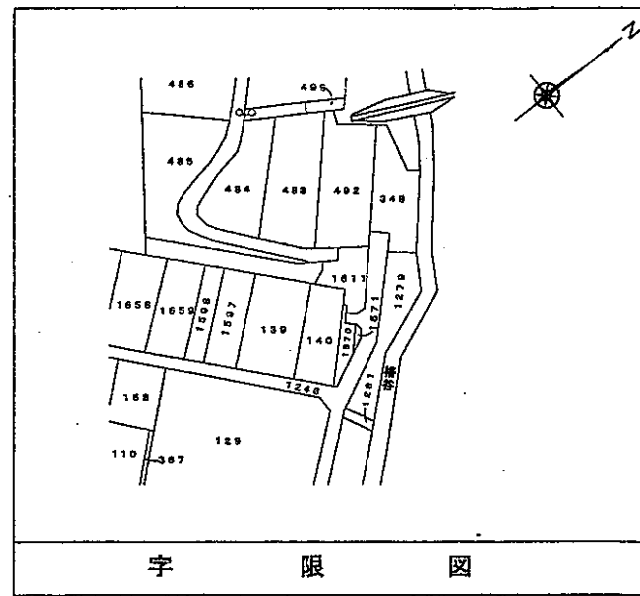
道路の幅員	幅員 6.00m 延長 60.00m	道路の面積	360.00 m <sup>2</sup>
幅員別の道路の延長	m	m	
	m	m	

工事着手年月日	年 月 日	工事完了予定日	年 月 日
---------	-------	---------	-------

道路管理者の住所及び氏名 芦屋市

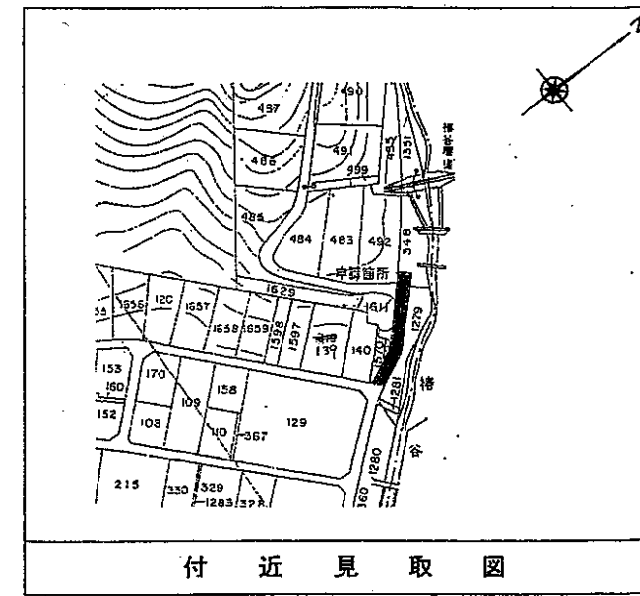
道路となる土地の地名地番	地目	権利の種類	住 所	氏 名	印
芦屋市 奥池町1-1243	公衆用道路				
芦屋市					
芦屋市					
芦屋市					
芦屋市					
芦屋市					
芦屋市					
芦屋市					
芦屋市					
芦屋市					
芦屋市					
芦屋市					
芦屋市					
芦屋市					

特記事項



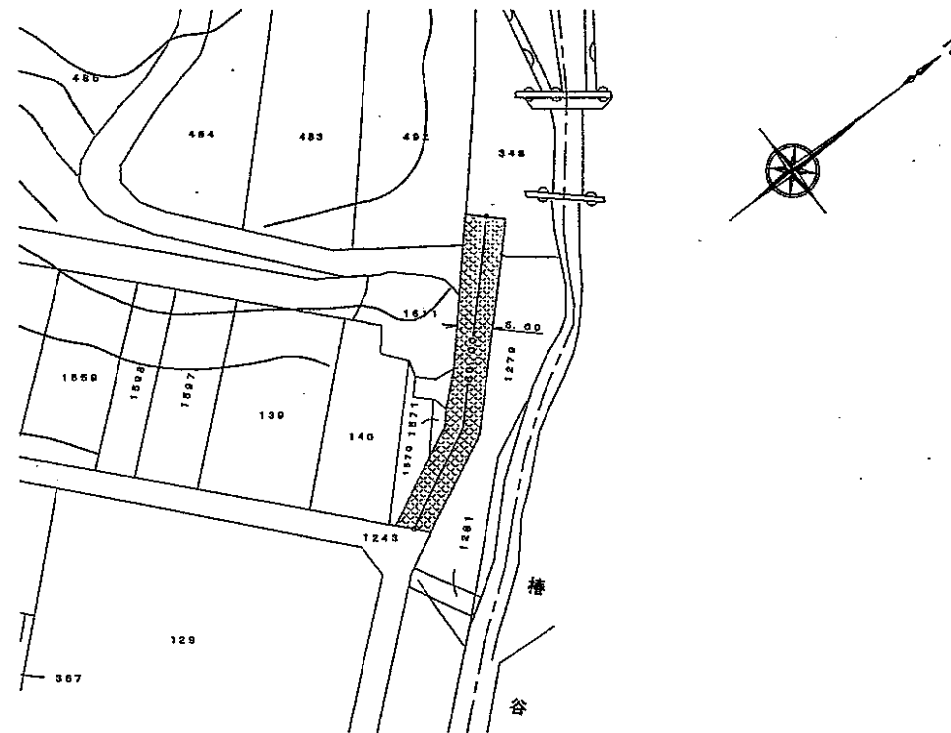
字 限 図

神戸地方支務局東神戸出張所備付けの公図転写  
 平成15年6月3日



付 近 見 取 図

道 路 図 S=1:1000



標 準 断 面 図 S=1:100

