

指定年月日・番号	年 月 日 第 号
告示年月日・番号	年 月 日 第 号

## 承 諾 書

次の図面記載のとおり道路の位置指定・変更・廃止を承諾します。

年 月 日  
 (申請者) 芦有開発株式会社  
 代表取締役 山本芳弘 様

道路の幅員	幅員 R 4.90m 延長 90.00m	道路の面積	770.00 m <sup>2</sup>
幅員別の道路の延長	S 4.00m 80.00m		

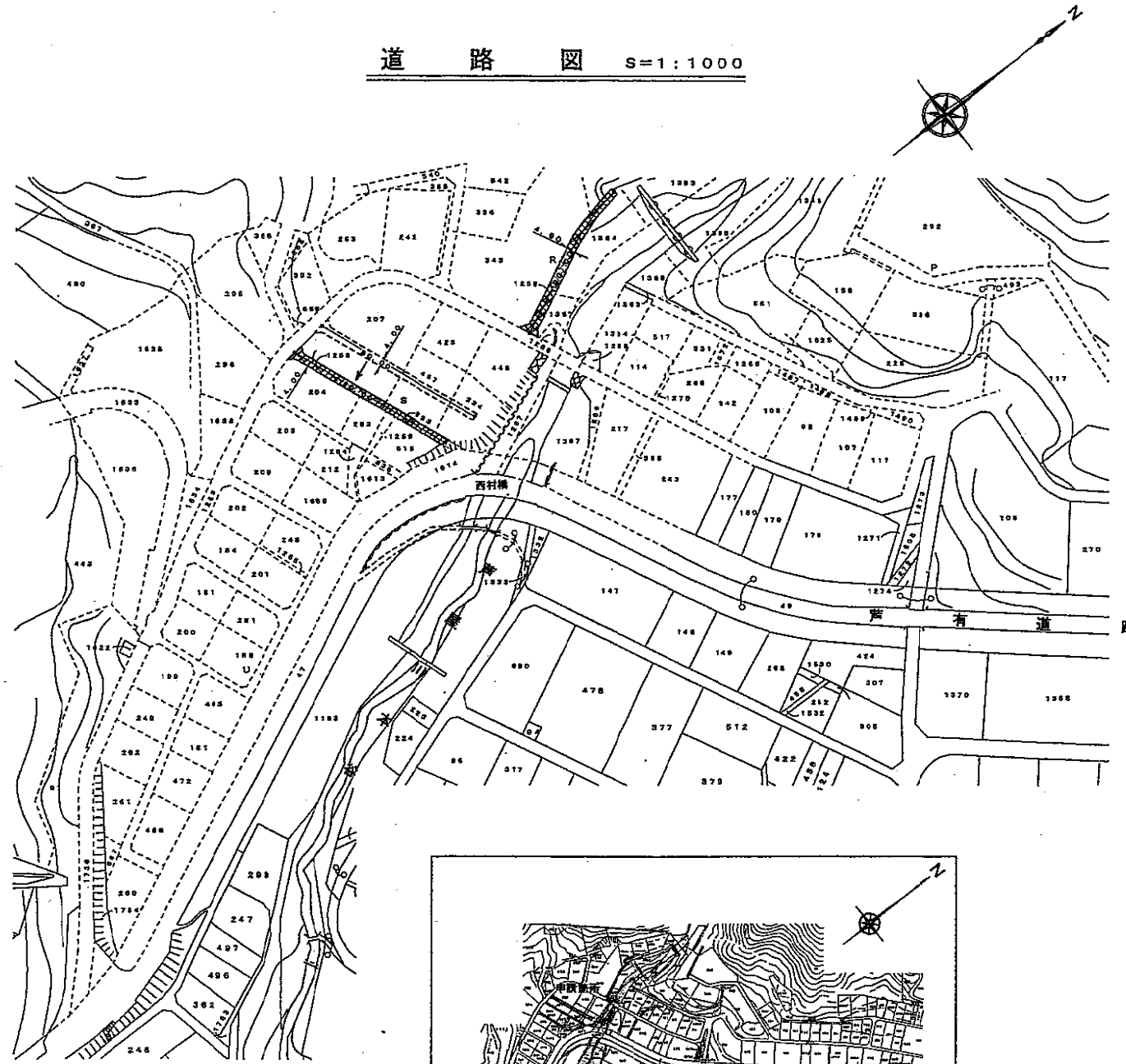
工事着手年月日	年 月 日	工事完了予定日	年 月 日
---------	-------	---------	-------

道路管理者の住所及び氏名 芦屋市

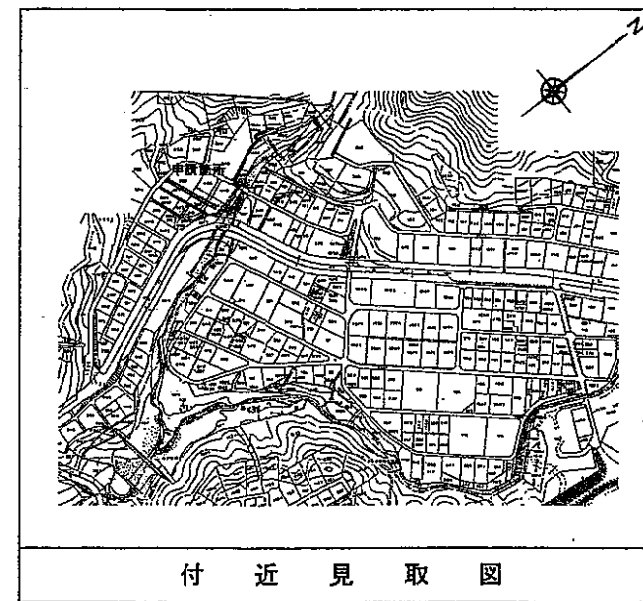
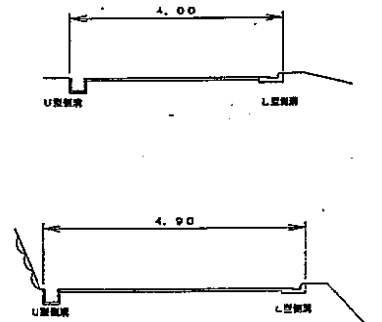
道路となる土地の地名地番	地目	権利の種類	住 所	氏 名	印
芦屋市 奥池町1-1258	公衆用道路				
芦屋市 奥池町1-1259	用悪水路				
芦屋市 奥池町1-333	山林				
芦屋市 奥池町1-334	山林				
芦屋市 奥池町1-457	山林				
芦屋市 奥池町1-207	宅地				
芦屋市					
芦屋市					
芦屋市					
芦屋市					

特記事項

道 路 図 S=1:1000



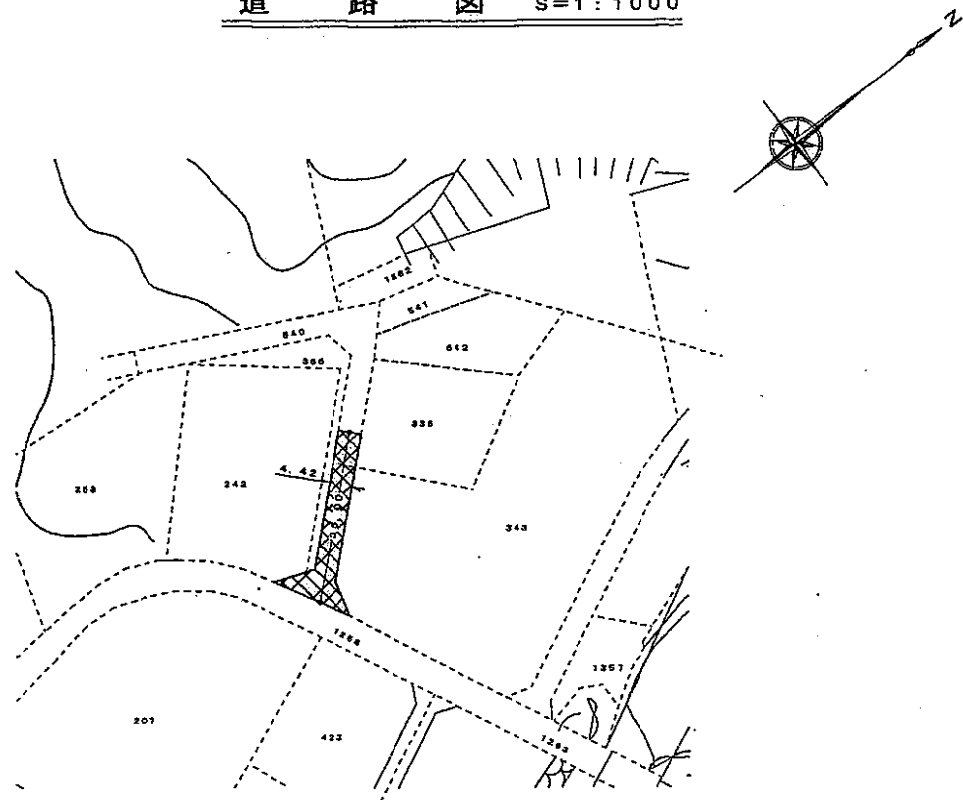
標 準 断 面 図 S=1:100



付 近 見 取 図



道路图 S=1:1000



標準断面图 S=1:100

