

様式第17号(第13条関係)
 指定年月日・番号 **24.10.31**日 第**24-1**号
 告示年月日・番号 **24.10.31**日 第**147**号

承 諾 書

次の図面記載のとおり道路の位置指定・変更・廃止を承諾します。
 年 月 日
 (申請者) 新光商事有限会社 代表取締役 佐藤 正剛 様

道路の幅員・延長
 幅員 5.500 m 延長 20.898 m 道路の面積 215.47 m²
 6.000~7.217 14.500

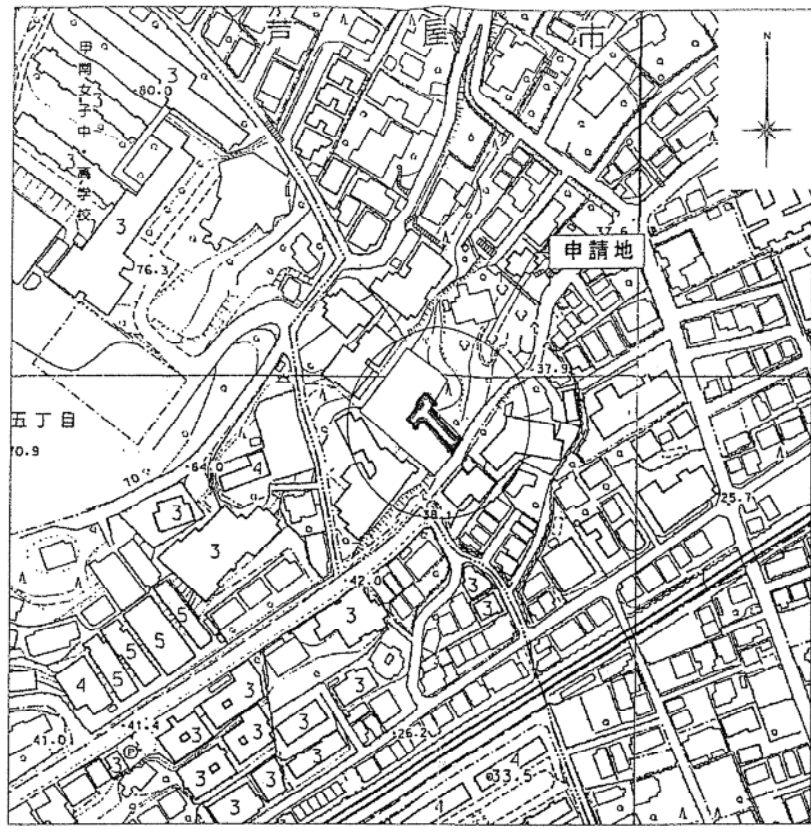
工事着手年月日 **24年10月9日** 工事完了予定日 **24年10月19日**

道路管理者の住所及び氏名
 尼崎市塚口町1丁目23番地の11
 新光商事有限会社 代表取締役 佐藤 正剛 電話 06-6421-1612

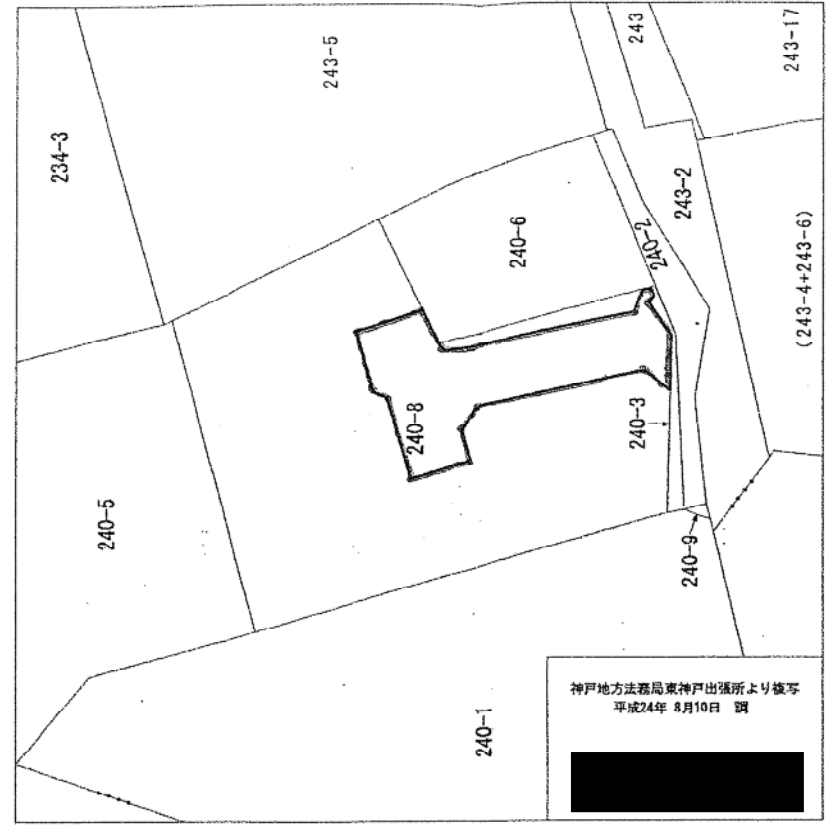
道路となる土地の地名地番	地目	権利の種類	住 所	氏 名
芦屋市 三条町240番8	宅 地			
芦屋市 三条町240番8	宅 地			
芦屋市				
芦屋市				
芦屋市				
芦屋市				
芦屋市				
芦屋市				
芦屋市				
芦屋市				
芦屋市				
芦屋市				
芦屋市				

特記事項

図面作成者の住所及び氏名



付近見取図 S=1:2500

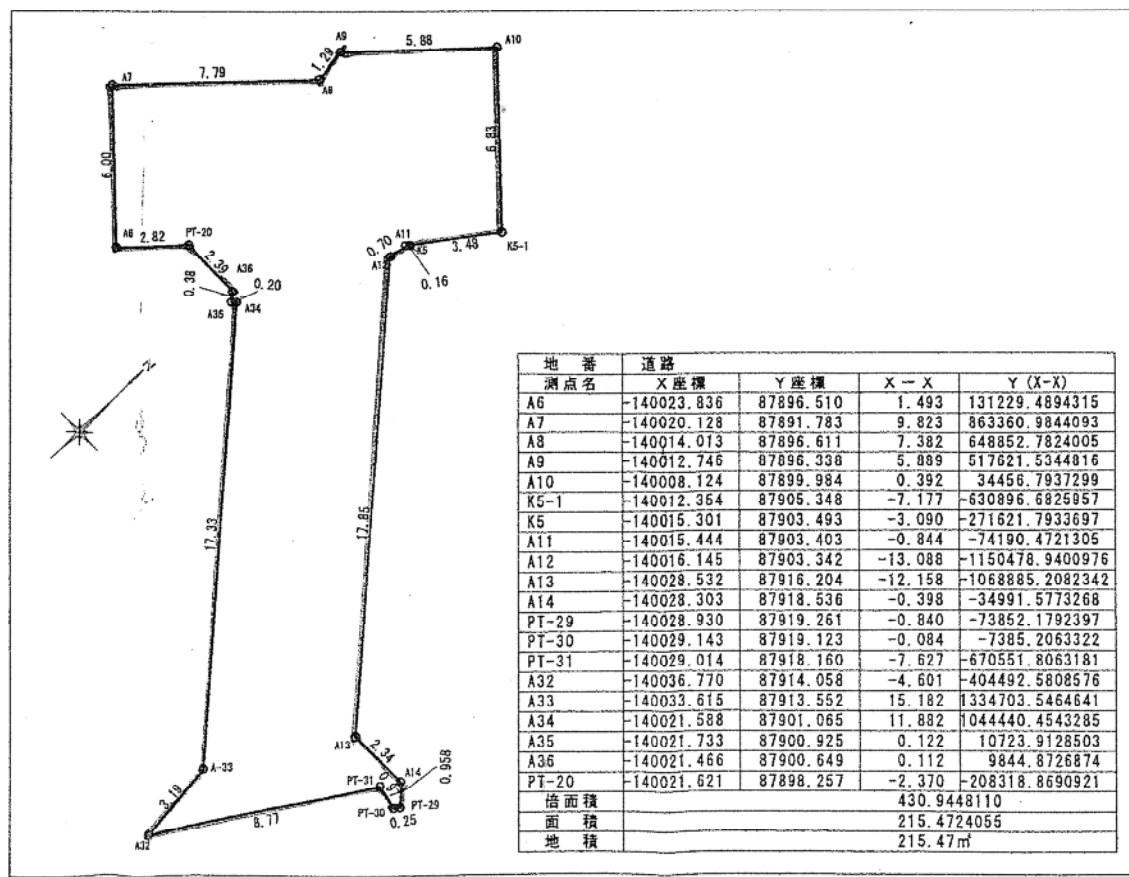


字 限 図

神戸地方支庁東神戸出張所より複写
 平成24年 8月10日 調

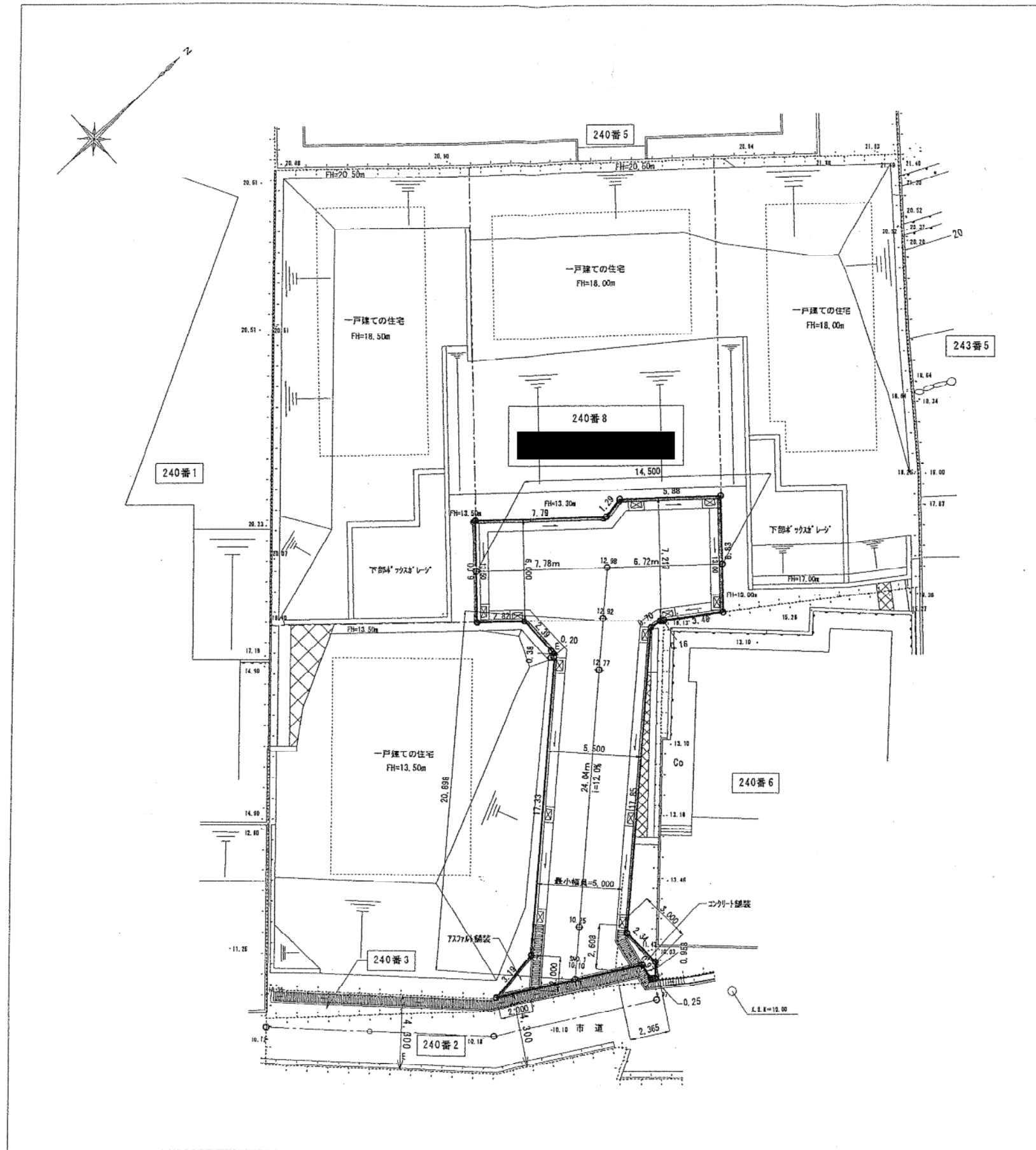
[凡 例]

方位	既存道路及び既指定道路 (年月日・番号記入のこと)	市町界
申請する道路の位置(朱書)	今後予定する道路	既存建築物(用途記入のこと)
標識の位置	地番界	予定建築物(用途記入のこと)
下水・側溝等	敷地界	

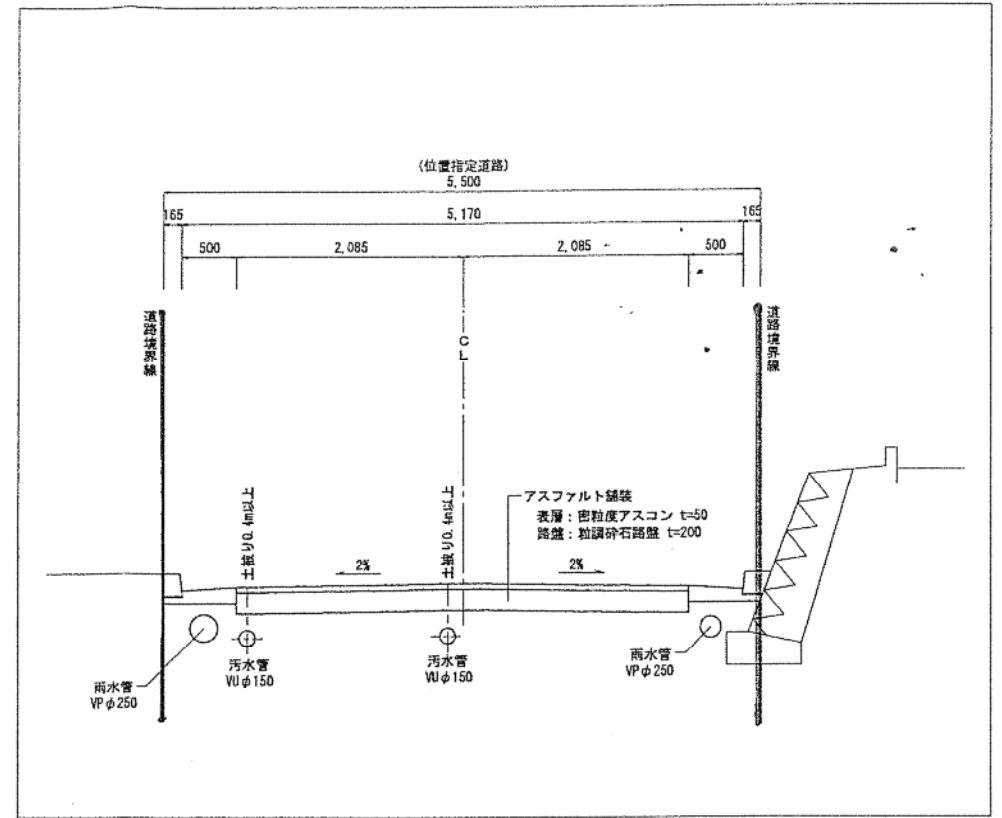


道路求積図 S=1:200

地番	道路	X座標	Y座標	X-X	Y(X-X)
A6		-140023.836	87896.510	1.493	131229.4894315
A7		-140020.128	87891.783	9.823	863360.9844093
A8		-140014.073	87896.611	7.382	648852.7824005
A9		-140012.746	87896.338	5.889	517621.5344816
A10		-140008.124	87899.984	0.392	34456.7937299
K5-1		-140012.364	87905.348	-7.177	-630896.6825957
K5		-140015.301	87903.493	-3.090	-271621.7933697
A11		-140015.444	87903.403	-0.844	-74190.4721305
A12		-140016.145	87903.342	-13.088	-1150478.9400976
A13		-140028.532	87916.204	-12.158	-1068885.2082342
A14		-140028.303	87918.536	-0.398	-34991.5773268
PT-29		-140028.930	87919.261	-0.840	-73852.1792397
PT-30		-140029.143	87919.123	-0.084	-7385.2063322
PT-31		-140029.014	87918.160	-7.627	-670551.8063181
A32		-140036.770	87914.058	-4.601	-404492.5808576
A33		-140033.615	87913.552	15.182	1334703.5464641
A34		-140021.588	87901.065	11.882	1044440.4543285
A35		-140021.733	87900.925	0.122	10723.9128503
A36		-140021.466	87900.649	0.112	9844.8726874
PT-20		-140021.621	87898.257	-2.370	-208318.8690921
面積					430.9448110
面積					215.4724055
地積					215.47m ²



図面仕様 図面仕様 S=1:200



道路標準断面図 S=1:50

