

道路の位置の指定取消台帳		地 区
指定年月日・番号	昭和 41.12.26 日 第 2518 号	芦屋市
告示年月日・番号	昭和 42. 1.27 日 兵庫県 第 120 号	
申請者住所氏名	神戸市灘区備後町3丁目15 株式会社 末元建築事務所	

承 諾 書

この図面記載のとおり道路の位置の指定・変更・廃止を承諾いたします。

昭和 年 月 日

(申請者) 株式会社 末元建築事務所 殿
代表取締役 末元 秀夫

権利別地名地番	住 所	氏 名	印
芦屋市打出渡町52-3			

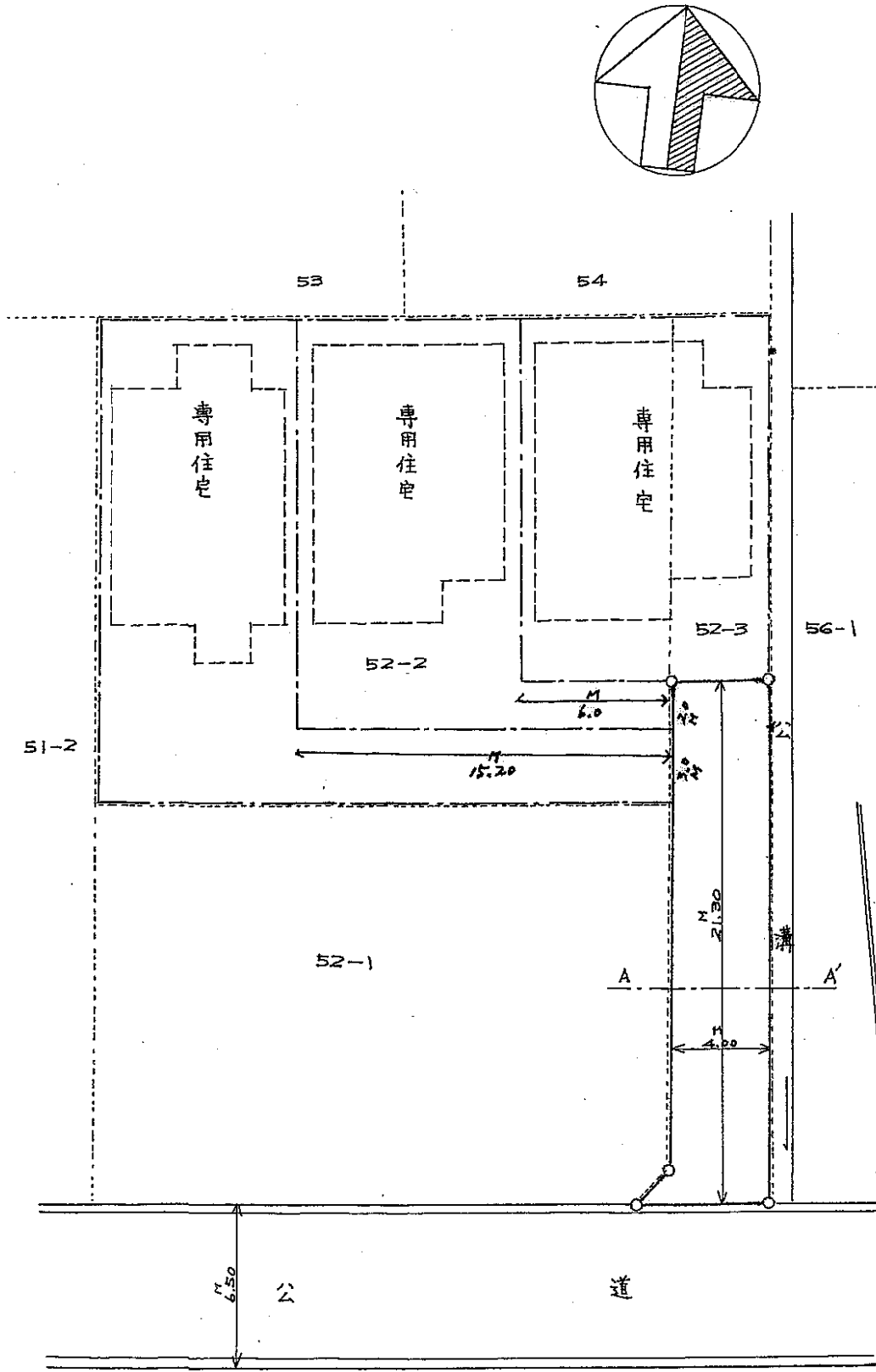
(上記承諾に関する特記事項を記入してください。)

備 考

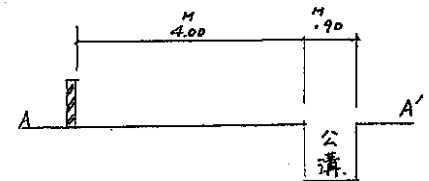
図面作成者住所氏名

- 凡 例
- 方 位 → 既存道路及び指定道路 (年月日・番号記入) 市町村界
 - 申請する道路の位置 (未着) 今後予定する道路 既存建築物 (用途を記入)
 - 標識の位置 ⊕ 地 番 界 予定建築物 (用途を記入)
 - 下水・側溝等 敷 地 界

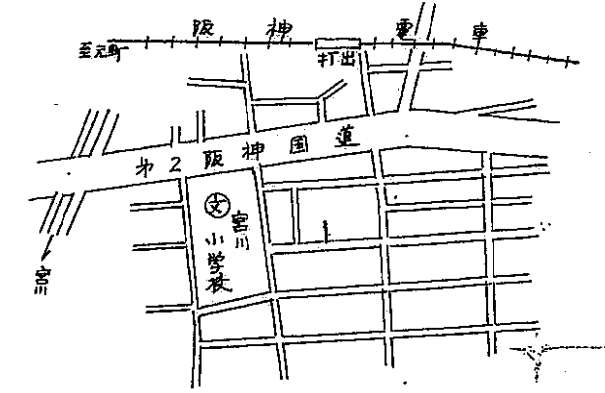
- (注 意)
- 承諾書の「権利別」欄は土地所有権、借地権又はその土地内の建築物若しくは工作物について該当する権利をそれぞれ記入してください。
 - 図面には地番号、権利別並びに氏名を記入してください。
 - 道路位置図、見取図等の方位は一致させてください。
 - 標識及び道路並びに擁壁等は標準断面図を記入してください。
 - 道路延長、幅員等の数字はメートルを使用し、少数点以下2位迄記入してください。



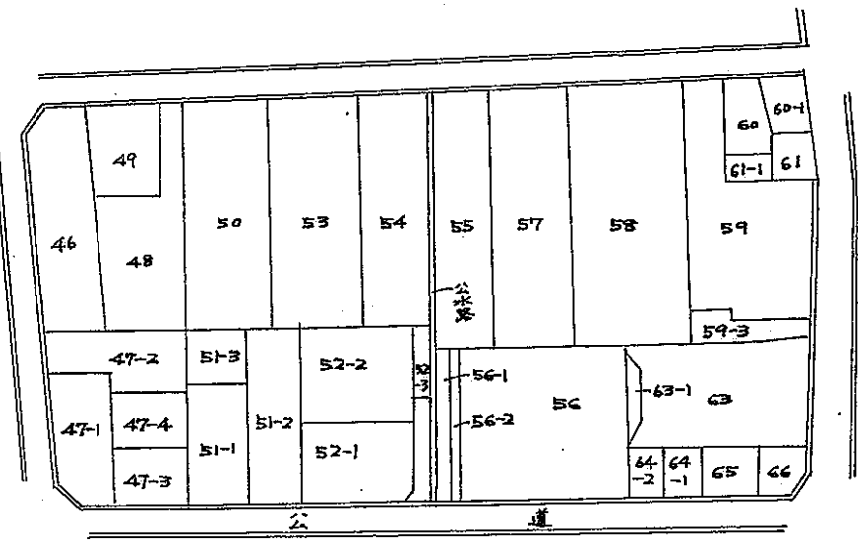
平 面 図 $S=1/200$



断 面 図 $S=1/100$



見 取 図 $S=1/19,000$



地 籍 図 $S=1/1200$