

道路の位置の指定取消台帳		地 区
指定年月日・番号	昭和42年 / 月 日 第2526号	芦屋市
告示年月日・番号	昭和42年 3月 17日 兵庫県第314号	
申請者住所氏名	神戸市東灘区布引町4-1 大和地産住宅株式会社	

承 諾 書

この図面記載のとおり道路の位置の指定・変更・廃止を承諾いたします。

昭和 年 月 日

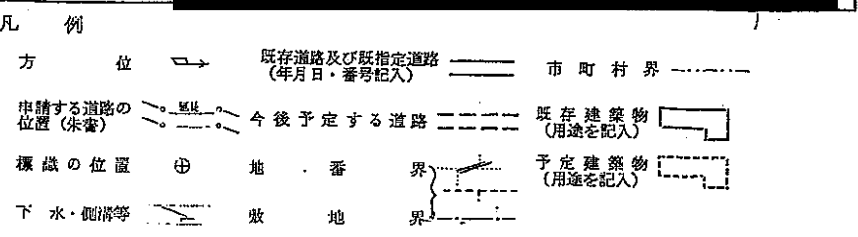
(申請者) 殿

権利別地名地番	住 所	氏 名
(所有権) 2-10		
(所有権) " 2-11		
(所有権) " 2-12		
(所有権) " 2-13		
(所有権) " 2-14		
(所有権) " 2-15		
(所有権) " 2-16		

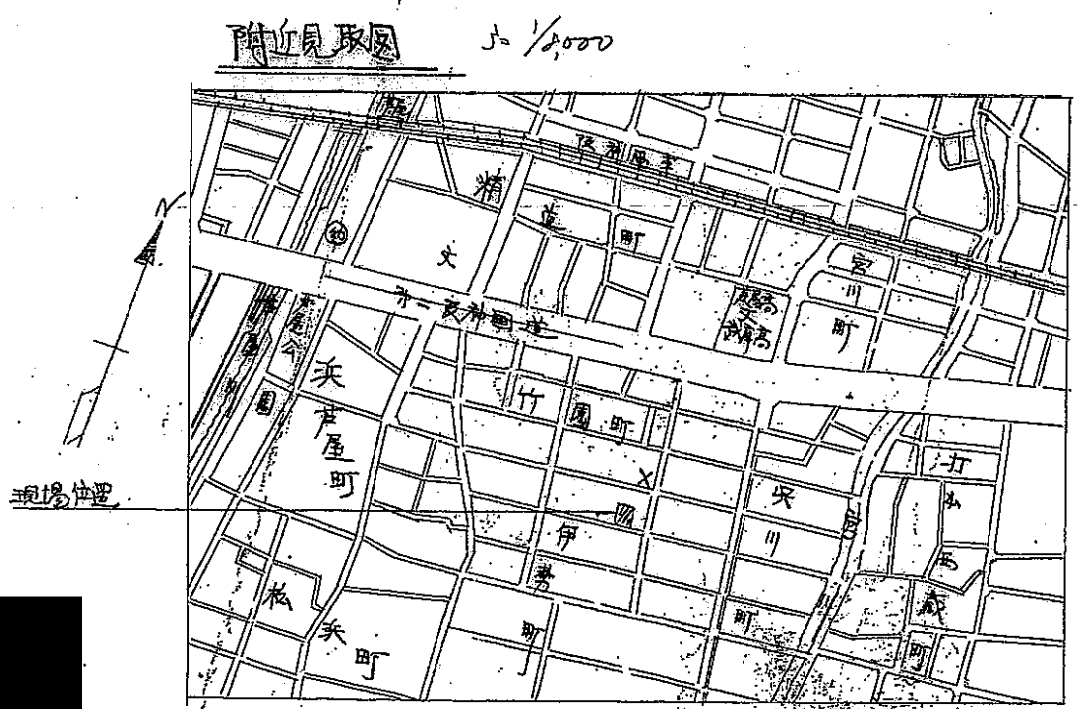
(上記承諾に関する特記事項を記入してください。)

備 考

図面作成者住所氏名

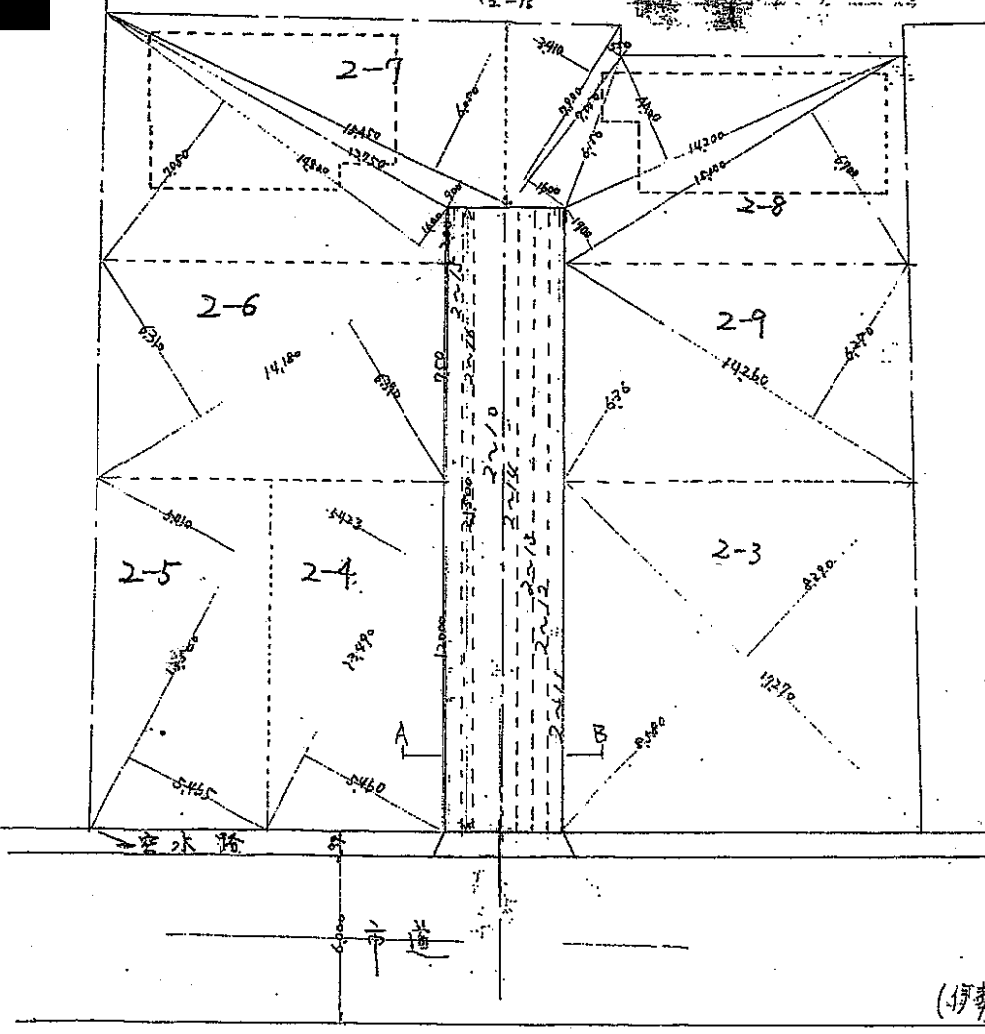


- [注 意]
- 承諾書の「権利別」欄は土地所有権、借地権又はその土地内の建築物若しくは工作物について該当する権利をそれぞれ記入してください。
 - 図面には地番号、権利別並びに氏名を記入してください。
 - 道路位置図、見取図等の方位は一致させてください。
 - 側溝及び道路並びに標識等は標準断面図を記入してください。
 - 道路延長、幅員等の数字はメートルを使用し、少数点以下2位数記入してください。



芦屋市伊勢町2-3 分算

申請求道区 { 2-10, 2-11, 2-12, 2-13, 2-14, 2-15, 2-16 } に分算



分算分割

2-3	$\frac{1727 \times (8.52 + 8.39)}{2} = 146.5709 \text{ M}^2$
2-4	$\frac{1349 \times (5.923 + 5.46)}{2} = 73.405835 \text{ M}^2$
2-5	$\frac{1350 \times (5.41 + 5.465)}{2} = 73.40625 \text{ M}^2$
2-6	$\frac{14180 \times (6.390 + 6.10)}{2} = 90.0430 \text{ M}^2$
2-7	$\frac{148 \times (7.050 + 1.6)}{2} + \frac{1595 \times (0.9 + 6.05)}{2} = 117.90 \text{ M}^2$
2-8	$\frac{15.1 \times (6.7 + 1.7)}{2} + \frac{1420 \times 4.4}{2} + \frac{8.05 \times (1.6 + 0.57)}{2} + \frac{7.9 \times 3.41}{2} = 113.42 \text{ M}^2$
2-9	$\frac{1426 \times (6.36 + 6.27)}{2} = 90.059 \text{ M}^2$

私道面積 $21.50 \times 4.00 = 86.00 \text{ M}^2$
(伊勢町2-10...2-16迄分算)

