

指定年月日・番号	昭和47年11月2日 第449号	申屋
告示年月日・番号	昭和47年11月9日 兵庫県第230号	

### 承諾書

この図面記載のとおり道路の位置の指定・変更・廃止を承諾します。

昭和47年9月1日

山松建設興業株式会社

(申請者)

代表取締役 山松 計馬 殿

道路の幅員	44.0 M	道路の延長	19.80 M	道路の面積	79.20m <sup>2</sup>
-------	--------	-------	---------	-------	---------------------

工事着手予定期日	昭和47年9月20日	工事完了予定期日	昭和47年9月20日
----------	------------	----------	------------

道路管理者住所氏名	神戸市東灘区西宮町1丁目11-23 山松建設興業株式会社 代表取締役 山松 計馬				
	電話	番	号	電	話

道路となる土地の地名地番	地目	権利の種類	住所	氏名	印
西宮区西宮町70	宅				

備 考  
(上記承諾に関する特記事項を記入してください。)

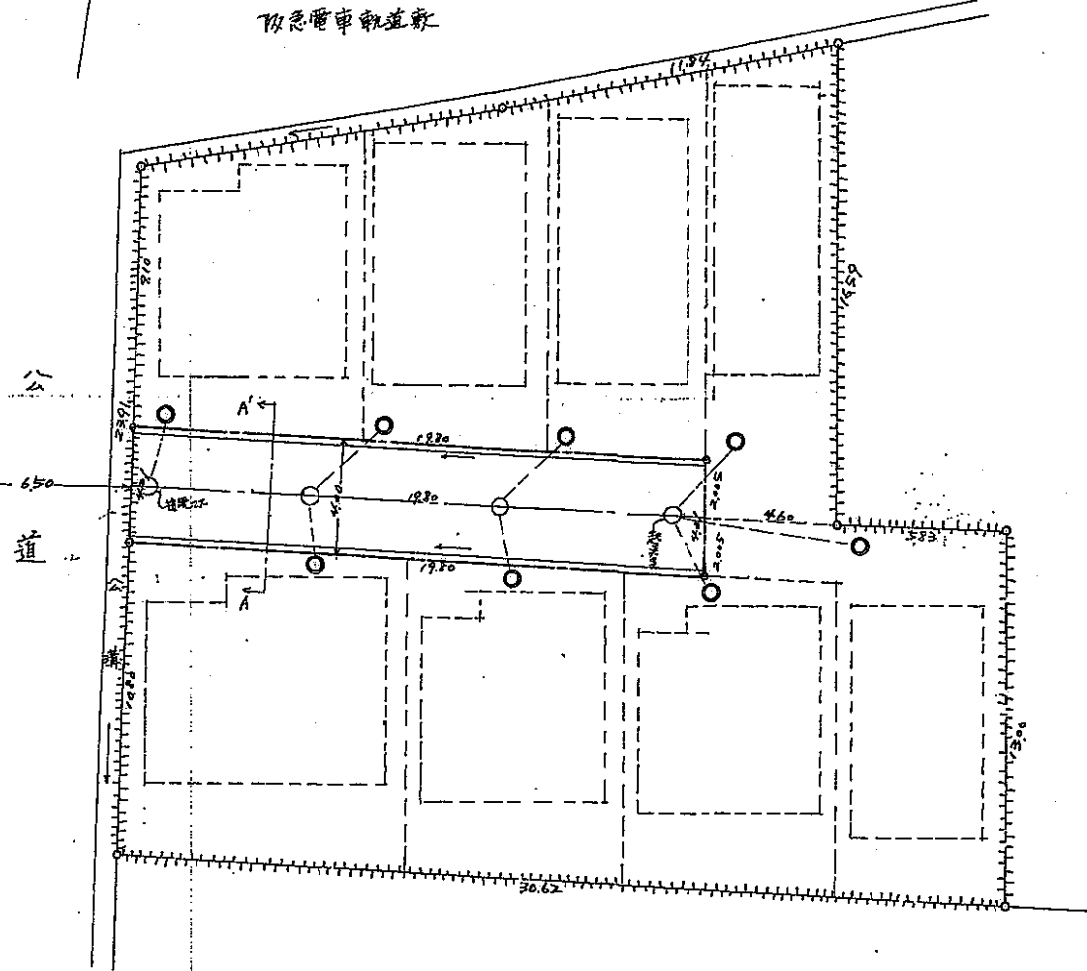
図面作成者住所氏名

- 凡 例
- 方位 → 既存道路及び既指定道路 (年月日・番号記入)
  - 申請する道路の位置 (朱書) → 今後予定する道路
  - 隣地の位置 ⊕ 地番界
  - 下水・側溝等 → 敷地界
  - 市町村界
  - 既存建築物 (用途を記入)
  - 予定建築物 (用途を記入)

#### (注 意)

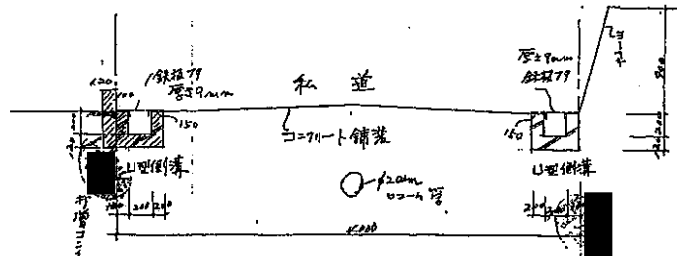
- 承諾者の「権利の種類」欄は、土地又はその土地内の建築物若しくは工作物について該する権利(所有権借地権等)をそれぞれ記入すること。
- 図面にも地番番号権利の種類及び氏名を記入すること。
- 附近見取図・道路図及び標準断面図を記載し、方位は一致させること。
- 延長は、幅員別に記入すること。
- 本用紙のみで記入できない場合は、同質、同形の用紙を使用し、該当する部分において欄外有する者及び図面作成者の印で本用紙と割印して追加すること。
- 申請書(正・副)には本用紙(追加紙を含む)のコピーを添付し、本用紙は別に(同時に提出すること。

阪急電車軌道敷

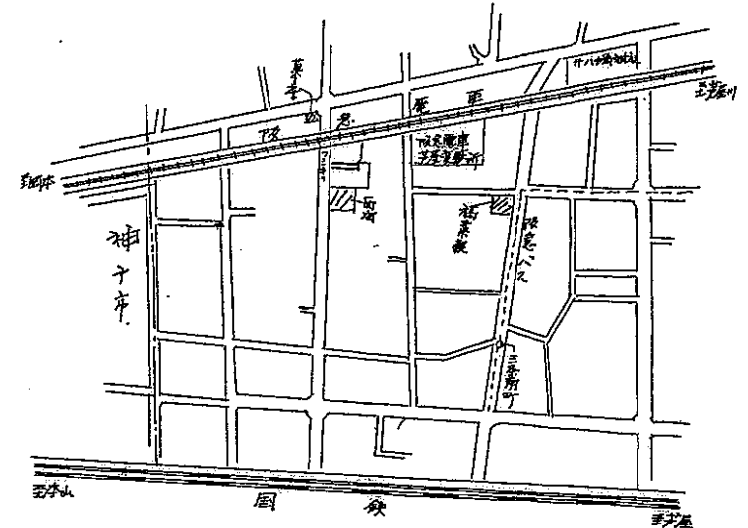


平面図 1/200

- 予定建築物は全て住居
- は私道内マニホール
- ◎ は敷地内マニホール

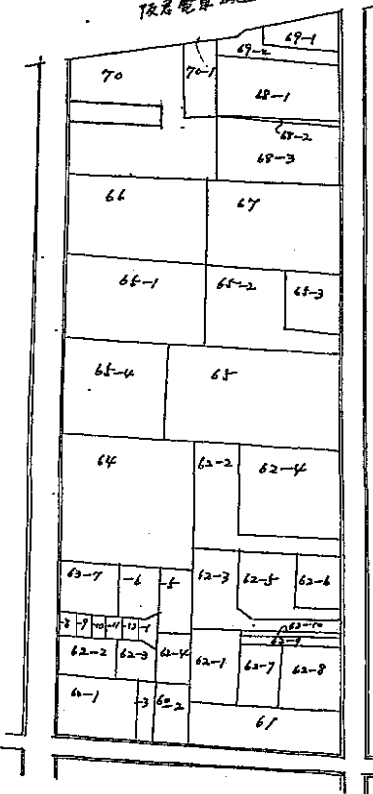


A-A' 断面図 1/50



見取図

阪急電車軌道敷



字限図 1/200