

芦屋市保健だより

芦屋市こども家庭・保健センターは市民の健康を守る拠点として、健康づくりプランあしや（第4次芦屋市母子保健計画・健康増進計画・食育推進計画・自殺対策計画）を基に健康増進と保健衛生の向上・児童福祉の推進に取り組めます。

「健康づくりプランあしや」がめざすもの

「何歳になっても生き生きと活躍できる芦屋」実現のため、
『みんなで健やか元気なあしや』をめざし、
市民や行政、関係機関・団体が連携して健康づくりに取り組みましょう。



健康づくり
プランあしや

年齢に合わせた健康づくりで、いつまでも自分らしく

基本目標Ⅱ 健康寿命延伸に向けたライフステージに応じた健康づくりの推進

芦屋市では、赤ちゃんから高齢期まで、それぞれのライフステージに応じた健康づくりを進め、健康寿命の延伸を目指しています。



健康づくりのための4つの健康目標

1 運動習慣の確立と実践

健康目標

自分に合った運動・身体活動で健康なからだをつくりましょう。

主な家庭や地域の取組

- 今よりも身体活動を1日10分増やしましょう。
- 運動する習慣をつけましょう。
- 地域活動に積極的に参加しましょう。

2 禁煙と適正飲酒の推進

健康目標

喫煙や飲酒が身体に与える影響を正しく理解しましょう。

主な家庭や地域の取組

- 生活習慣病のリスクを高める喫煙をやめましょう。
- 一人ひとりにあった適正な飲酒量・飲酒行動を心がけましょう。

3 こころの健康

健康目標

ストレス解消のために睡眠や休養をとりましょう。
悩んだときは抱え込まず周りや相談機関に相談しましょう。

主な家庭や地域の取組

- 十分に睡眠をとり、心身を休めましょう。
- 自分にあったストレス解消法を身につけましょう。
- 必要時には専門機関に相談しましょう。

4 歯及び口腔の健康づくり

健康目標

定期健診とセルフケア・プロフェッショナルケアで生涯を通じて自分の歯で食べましょう。

主な家庭や地域の取組

- 口腔内の清潔に努めましょう。
- 歯科医院でプロフェッショナルケアを受けましょう。
- よく噛んで食べましょう。

あなたの歯、大切にしていますか？

歯と口の健康は、食事や会話など日々の生活を支える大切な基盤です。むし歯や歯周病は、症状が出にくいまま進行することもあるため、早めの確認が将来の安心につながります。

芦屋市の「歯科健診（節目健診）※」は、40歳・50歳・60歳の方に加え、令和7年度より新たに20歳・30歳の方も対象となりました。また、歯科センターでは、毎月「歯の無料相談と健診※」を実施しております。

ぜひ、歯と口の状態を確認し、生涯を通じて自分の歯で食べることを目指しましょう。

※芦屋市の歯科健診の詳細については、5ページをご覧ください



妊娠・出産・育児へのサポート (問合せ先:こども家庭総合支援担当 0797-31-0611)

妊娠がわかったら
赤ちゃんが生まれたら

①母子健康手帳の交付 ■届出時にマイナンバーのご記入をお願いします。

医療機関で妊娠と認められた方が妊娠届出をすることにより交付しています。安心して出産を迎えられるよう、妊娠中の生活等についてお伝えしますので、平日の午前9時から午後5時までの間に、こども家庭・保健センターへできるだけ妊婦ご本人が来所してください。



②妊婦・産婦健康診査費助成

事業名	対象者	健診内容	内容
妊婦健康診査費助成	市内に住所のある妊婦	診察・末梢血液一般・検尿・超音波等	妊婦健康診査14回分、最大10万6千円までを助成
妊婦歯科健康診査		口腔内のチェック、歯科保健指導等	妊娠期間に1回、受診券を使って歯科健康診査を無料で受診
産婦健康診査費助成	市内に住所のある産婦	診察・計測・尿検査等	産婦健康診査2回分、1回5,000円を上限に助成

③プレおや教室 予約制 ■日程等は、市ホームページをご覧ください。

事業名	対象者	内容・その他	日時
出産準備クラス	妊娠中期(16週)以降の妊婦とパートナー等	身体の変化を感じる体験、赤ちゃんとの生活をイメージできる講話と体験 赤ちゃんのお世話体験(実習)、産後のサポートと育児休暇トーク	6月、10月、2月 午前9:30~12:00
沐浴クラス	(妊婦もしくはパートナーのみの参加も可)(予約制)	赤ちゃんのお風呂の入れ方、 何が必要?出産準備用品(講話と実習)	奇数月土曜もしくは日曜日6回 午前9:30~12:00

④健康相談 予約制 ■日程等は、市ホームページをご覧ください。

事業名	対象者	内容	日時
マタニティ栄養相談	妊婦(予約制)	管理栄養士による妊娠中の個別相談	第3火曜日 午前9:30~11:00

⑤不育症治療支援

2回以上の流産等の既往がある方を対象とした不育症の検査及び治療に要する保険適用外の費用の一部を助成します。

⑥低所得の妊婦に対する初回産科受診料支援

低所得の妊婦の経済的負担を軽減することを目的に、初回の産科受診料の費用(産科医療機関において実施する妊娠の判定に要する費用)の一部を助成します。

⑦不妊治療ペア検査助成

不妊症の早期発見、早期治療を促進するとともに、その経済的負担を軽減することを目的に、夫婦1組につき1回、医療保険適用外の不妊の検査に要した費用の一部を助成します。(上限額5万円)

⑧妊娠出産子育て支援

妊娠届出時より子育て家庭に寄り添い、出産・育児等の見通しを立てるための面談や、継続的な情報発信等を行うことを通じて必要な支援につなぐ伴走型相談支援を行っています。

また、妊娠届出等で妊婦であることの認定後に5万円、および妊娠しているこどもの人数×5万円の妊婦支援給付金を支給します。

⑨未熟児養育医療

身体の発育が未熟なまま出生した子(未熟児)で、指定養育医療機関において医師が入院を必要と認めた方の満1歳の誕生日前日までの入院医療費の給付を行います。出生後1か月を超えた提出の場合、受付日からの給付となります。入院中に申請書の提出が必要ですので、速やかにこども家庭・保健センターへご連絡ください。

⑩産後ケア

出産退院後の母と1歳未満の乳児(サービス内容により対象月齢が変わります。)に、病院や助産所で宿泊や通所、助産師による訪問にて心身のケアや健康管理を行う「産後ケア」を受けていただけます。(所得に応じ自己負担あり)

⑪育児支援訪問

事業名	対象者	内容	その他
こんにちは赤ちゃん訪問	おおむね4か月以内の乳児	身体計測、育児相談等	保健師・助産師・看護師の訪問
妊産婦訪問	妊産婦	妊産婦の食事や生活等について	予約制
育児支援家庭訪問	乳幼児のいる家庭で、不安が強く支援を必要とする家庭等	専門職派遣	
	親族等からの援助が期待できず、他の子育て支援サービスの利用だけではお子さんの適切な養育が困難な家庭	産前・産後ヘルパー派遣、 育児ヘルパー派遣	養育環境などの条件があり、また世帯の課税状況により、利用者負担があります。

⑫ 新生児聴覚検査費用助成

市民税非課税世帯に属する方を対象とした新生児聴覚検査の費用を助成します。(上限額5,000円)

⑬ 子育て家庭ショートステイ



家族の入院、事故、その他やむを得ない事由で満18歳までのお子さんの養育が一時的に困難になった場合、芦屋市が指定している養護施設や里親宅でお子さんのお世話をします。

対象者	利用可能期間	利用料金	その他(まずご相談ください)
0歳から満18歳未満の子ども	原則として連続7日(年間48日)以内	2歳未満 1日5,350円 2歳以上 1日2,750円	世帯の課税状況で利用者負担は異なります。(母子・父子家庭及び市民税非課税世帯には減免制度があります)

こどもの健康のために (問合せ先:母子保健担当 0797-31-1586)



教室・相談のご予約、
健診の日程変更

① 健康診査 予約制 ■ 日程等は、市ホームページをご覧ください。

事業名	対象者	内容	場所
4か月児健康診査	4か月児	計測、問診、小児科診察、育児相談、ブクスタート、離乳食の講話(希望者のみ)	こども家庭・保健センター
10か月児健康診査	10か月児	計測、問診、小児科診察、育児相談(希望者のみ)	実施医療機関
1歳6か月児健康診査	1歳6か月～1歳11か月の児	計測、問診、診察(小児科、歯科)、育児相談	こども家庭・保健センター
3歳児健康診査	3歳0か月～3歳11か月の児	計測、問診、診察(小児科、歯科)、尿検査、眼科屈折検査、耳鼻科診察(必要な方のみ)、育児相談	

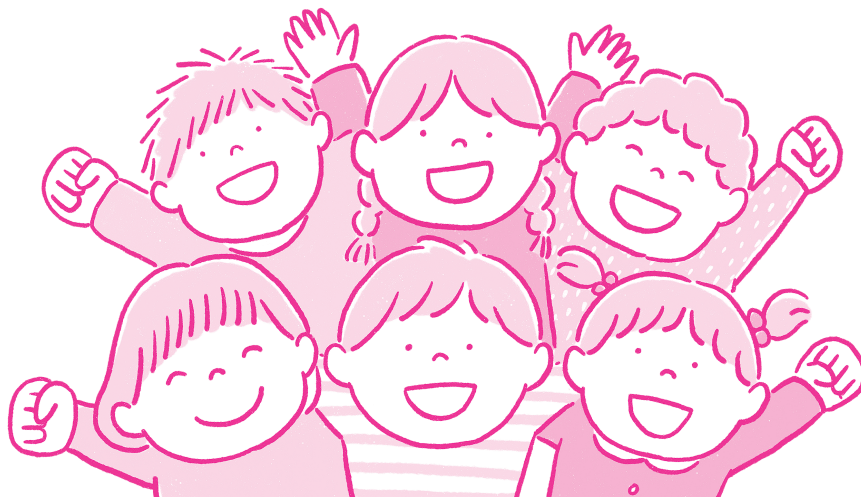
○対象者には、個別に案内を送付します。

② 健康相談 予約制 ■ 日程等は、市ホームページをご覧ください。

事業名	対象者	内容	日時
育児相談	乳幼児と保護者(予約不要)	身体計測、保健師・助産師・栄養士による育児や母乳・離乳食等についての相談【場所】子育てセンター	第1月曜日 午前10:00～11:30
5歳児発達相談	今年度5歳になる児と保護者	発達に関する個別相談(対象者に送付する子育て相談票の回答が必要)	年10回程度
こどもの相談	就学前の児と保護者	臨床心理士による発達相談	第2水曜日 午後1:10～3:10
からだの相談	乳幼児と保護者	小児科専門医による運動発達に関する相談	奇数月第3金曜日 午後0:45～1:25
おやこ栄養相談	産婦・乳幼児と保護者	管理栄養士による授乳中の食事、離乳食、幼児食の個別相談	第3火曜日 午前9:30～11:00

③ 健康教育 予約制 ■ 日程等は、市ホームページをご覧ください。

事業名	対象者	内容・その他	日時
もぐもぐ離乳食教室(中期)	5～7か月児と保護者	2回食の進め方(講話と試食)、赤ちゃんとの遊び方(手遊び)	年8回 午前10:30～正午
かみかみ離乳食教室(後期～完了期)	8か月～概ね1歳児と保護者	3回食～完了期の離乳食の進め方 ①対面:講話と試食 ②オンライン:講話のみ	①年8回 ②年4回
幼児の食事とおやつ教室	幼児(1歳～)と保護者	幼児期の食育や健康についての講話と試食	年2回程度



成人保健 ～成人の健康づくり～ (問合せ先:健康増進担当 0797-31-1666)

①健康診査・がん検診

受けられる健康診査 年齢別早見表

0～19歳	20～29歳	30～39歳	40～49歳	50～59歳
		健康チェック	胃がん検診(胃部X線撮影)	胃がん検診(内視鏡検査)
			肺がん検診	アスベスト検診
			肝炎ウイルス検診	大腸がん検診
		骨粗しょう症検診		特定健康診査(～74歳)
歯の無料相談と健診				前立腺がん検診(男性)
			乳がん検診(女性)	
		子宮頸がん検診(女性)		

各種健(検)診の詳細

WEB マークのついていることも家庭・保健センターで実施の健(検)診は、右記二次元コードから、24時間インターネット(WEB)予約が可能です。インターネット(WEB)予約は2週間前に締め切ります。



種類	対象者	検査内容	料金	実施場所(詳細は、二次元コードから)
がん検診等 予約制 胃がん検診(胃部X線撮影)	35歳以上 年1回	問診・胃部X線撮影(バリウム) ※血縁者に胃がんの方がいれば30歳以上で受診可	2,500円 非課税 70歳以上	子ども家庭・保健センター WEB
予約制 胃がん検診(内視鏡検査)	50歳以上 2年に1回	問診・胃内視鏡検査 ※受診除外者あり(左記二次元コードより要確認)	4,300円 非課税	胃がん検診(内視鏡検査) 実施医療機関
予約制 肺がん検診(65歳以上の方は結核検診を含む)	40歳以上 年1回	問診・胸部X線撮影	無料 非課税 70歳以上	子ども家庭・保健センター WEB
予約制 アスベスト検診	アスベストによる健康被害についてご不安をお持ちの方 年1回	問診・胸部X線撮影 アスベストによる肺がん発症までには15年～40年の潜伏期間があります。ご心配のある方はアスベスト検診を受けましょう。	無料	子ども家庭・保健センター
予約制 肝炎ウイルス検診	40歳以上 過去に受けたことがない人	問診・血液検査(B型及びC型肝炎ウイルス)	無料	子ども家庭・保健センター WEB
大腸がん検診	40歳以上 年1回	問診・便潜血反応検査(2日法)	800円 クーポン対象者は無料 非課税 70歳以上	子ども家庭・保健センター 窓口で随時受付 (11～2月は振込による申込可)
予約制 前立腺がん検診	50歳以上 男性 年1回	問診・血液検査(PSA)	1,000円	子ども家庭・保健センター WEB
予約制 乳がん検診	40歳以上 女性 2年に1回	問診・乳房X線検査(マンモグラフィ) ※豊胸術・パースメーカー装着・妊娠中・授乳中の方は不可	2,000円 クーポン対象者は無料 非課税 70歳以上	子ども家庭・保健センター WEB、 乳がん検診実施医療機関
予約制 子宮頸がん検診	20歳以上 女性 2年に1回	問診・診察・細胞診(頸部)	1,000円 クーポン対象者は無料 非課税 70歳以上	子宮頸がん検診実施医療機関

〇がん検診の同時受診について

肺がん・大腸がん・前立腺がんは、5月7日～12月13日の期間に特定・後期健診実施医療機関で受診できます。芦屋市国民健康保険以外の方は受診券の発行が必要となりますので、子ども家庭・保健センターに事前申請が必要です。

〇料金の欄に**非課税 70歳以上**のある健(検)診は該当する方の健(検)診費用が無料となります。

非課税 住民税非課税世帯に属する方は無料

70歳以上 70歳以上もしくは70歳未満で後期高齢者医療制度に加入している方は無料

【非課税世帯に属する方で免除を希望する方】

本人確認書類をお持ちの上、子ども家庭・保健センターで事前申請が必要です。

60~69歳

70歳~

健康チェック

胃がん検診(胃部X線撮影)

胃がん検診(内視鏡検査)

肺がん検診

アスベスト検診

肝炎ウイルス検診

大腸がん検診

骨粗しょう症検診

特定健康診査(~74歳)

後期高齢者医療健康診査(後期高齢者医療制度に加入している方)

歯の無料相談と健診

前立腺がん検診(男性)

乳がん検診(女性)

子宮頸がん検診(女性)

がん検診クーポン対象者

大腸がん検診・乳がん検診(女性のみ)・肝炎ウイルス検診は4月1日時点で40歳の方、子宮頸がん検診は4月1日時点で20歳の方が無料で受診できます。

対象の方には、クーポン券を5月末ごろ送付しますので、クーポンの利用を希望される方はクーポンが届いてから受診してください。

詳細は下記二次元コードからご確認ください。



クーポン対象者の
詳細 ▶

歯科健診(節目健診)受診券対象者

4月1日時点で、20歳・30歳・40歳・50歳・60歳の方は、歯科健診(問診、歯科健康診査、歯科保健指導、結果説明)が無料で受診できます。対象の方には、受診券を5月末ごろ送付しますので、実施医療機関へ事前にご予約の上、診療時間内に受診ください。

種類	対象者	検査内容	料金	実施場所(詳細は、二次元コードから)
予約制 健康チェック (3時間人間ドック)	市内在住 在勤の 30歳以上 年1回	問診・診察・身長・体重・腹囲・血圧測定・尿検査・血液検査・心電図検査・眼底検査・胸部X線・胃部X線・大腸がん検診・肝がん検診・肝炎ウイルス検診・ピロリ菌検査(希望者)・前立腺がん検診(希望者)	9,000円 (ピロリ菌検査 別途600円) 非課税 70歳以上 前立腺がん検査 別途1,000円	こども家庭・保健センター WEB
予約制 骨粗しょう症検診	20歳以上 年1回	問診・超音波法	1,000円	こども家庭・保健センター WEB
歯の無料相談と 健診	市内在住 在勤者 年1回	問診・歯科医師による歯科健診・20歳以上の方は歯周病検診・歯科衛生士によるブラッシング指導	無料	芦屋市歯科センター
20歳・30歳・40歳 50歳・60歳の歯科健診 (節目健診)	20歳・30歳 40歳・50歳 60歳の方 (対象の方には、 受診券を5月末頃 送付します。)	問診・歯科健康診査・歯科保健指導・結果説明	無料	歯科健診(節目健診) 実施医療機関
事業所健診	市内在勤者	労働安全衛生法に基づく健康診査	検査項目による	こども家庭・保健センター 随時事業所単位で申込

種類	対象者	実施方法	料金	実施場所(詳細は、二次元コードから)
予約制 特定健康診査	芦屋市国民健康保険 に加入※1で年度中に 40歳~75歳になる方	集団健診 個別健診	無料	集団健診: WEB こども家庭・保健センター他 個別健診: 特定健康診査・後期高齢者医療 健康診査実施医療機関
予約制 後期高齢者医療 健康診査	後期高齢者医療制度 に加入している方	個別健診		

※1 芦屋市国民健康保険以外の医療保険に加入している方(被扶養者を含む)は、職場等へお問い合わせください。

②健康手帳交付



健康手帳とは、健康診査やがん検診、その他健康の保持のために必要な事項を記録することのできる手帳です。健(検)診、相談、予防接種等の際にお持ちいただき、ご自身の健康管理にお役立てください。

厚生労働省ホームページよりダウンロード、またはこども家庭・保健センター窓口で配布しています。詳細は、上記二次元コードよりご確認ください。

③訪問指導

事業名	対象者	内容・その他
訪問保健指導	40歳以上の療養者等	健診結果や介護予防方法等についての保健師の訪問指導

④健康教育 予約制

■詳細は、「広報あしや」・市ホームページをご覧ください。



事業名	対象者	内容・その他
出前講座	市内在住・在勤・在学者で構成される20人以上の団体等	保健師、管理栄養士による出張健康教室(詳細については国際文化推進課(TEL38-2115)へご相談ください。) 【通年】
健康セミナー	市内在住・在勤の方	がん予防等に関する講義 【年1回】
健康講座	市内在住・在勤の方	健康に関するさまざまなテーマについて、医師等による講義 【年2回】
生活習慣病予防のためのヘルシークッキング	市内在住の方	生活習慣病予防のためのバランスのとれた食生活(講話・調理実習) 【年3回】
健康チャレンジ教室	40~64歳の市内在住者のうち健診結果で一定の基準に該当する方	生活習慣改善のための講義、脂質異常・高血糖・高血圧・禁煙の個別継続相談 【通年】
特定保健指導(健康チャレンジ教室)	芦屋市国民健康保険加入者のうち、特定健康診査の結果、特定保健指導の基準に該当する方	生活習慣改善のための講義・相談 【通年】 ※芦屋市国民健康保険以外の医療保険に加入されている方は、職場等へお問い合わせください。

⑤健康相談 予約制

■※は祝日等により変更することがあります。詳しくは、市ホームページ等をご覧ください。



事業名	対象者	内容・その他	日時	場所
医師相談	市内 在住者	医師による個別相談(健(検)診結果の相談のみ)	月3回(予約制)	こども家庭・ 保健センター
食と健康・禁煙サポート相談		保健師・管理栄養士による個別相談(生活習慣病やフレイル予防の相談、禁煙相談等)体組成・握力測定付き	月1回(午前)(予約制)	
栄養相談		管理栄養士による個別相談(生活相談や、フレイル予防の食事相談等)	月1回金曜日午前(予約制)※	

⑥ヘルスアップ事業 申込制

■募集については、「広報あしや」・市ホームページで周知します。



事業名	対象者	内容・その他
あしや健康ポイント2026	18歳以上の市内在住の方	健康につながる行動をすると健康ポイントがたまり、健康ポイント数に応じて抽選で記念品を進呈。年1クール実施。

⑦障がい者(児)歯科診療 予約制

対象者	内容・その他	日時	場所
市内在住、または市内の施設及び学校に在籍している障がいのある方	一般の歯科診療所で治療が困難な方への歯科診療 希望者はこども家庭・保健センター(TEL31-1666)へご予約下さい。	毎週木曜日 午後2:00~4:30(予約制)	歯科センター

⑧がん患者アピアランスサポート事業



がん治療による外見(アピアランス)変化に対する不安軽減や療養生活をよりよく送れるよう、医療用ウィッグ、乳房補正具の購入費用を助成しています。

対象者	助成上限額	申請方法
がんと診断され治療を受けた方で、対象となる補正具を購入した市民(申請期限及び所得制限あり)	◆医療用ウィッグ5万円(1人1台) ◆乳房補正具(補正下着1万円または人工乳房5万円)(1人1台)	申請期限までに申請書類をこども家庭・保健センターへ郵送または窓口に提出。 (詳細は市ホームページ参照)

⑨特定疾病療養補助金



疾病及び療養の状態が下記に該当し、市内に6か月以上住所を有する方を対象に、療養補助金を支給しています。対象の方はこども家庭・保健センターで認定申請の手続きをしてください。(認定前の期間は対象外です。)

対象疾病	支給額
入院時対象疾病 肺線維症、特発性心筋症、免疫不全症候群、メニエル病、慢性腎炎、慢性膵炎、難治性肝炎のうち肝硬変・慢性肝炎	対象疾病での入院が発生した月に月額5,000円
通院時対象疾病 突発性難聴、ネフローゼ症候群、悪性腎硬化症	対象疾病での通院が発生した月に月額5,000円

⑩骨髄等移植ドナーへの支援



公益財団法人日本骨髄バンクが実施する「骨髄バンク事業」において、骨髄又は末梢血幹細胞を提供したドナーに対し、助成金を交付しています。詳細は、市ホームページをご覧ください。

対象者	助成額
骨髄又は末梢血幹細胞を提供した方(ドナーとなった方) ※血縁者間での提供は対象外	通院、入院又は面談の日数1日につき2万円 (1回の提供につき20万円限度)

予防接種 (問合せ先: 予防接種担当 0797-31-0655)



定期予防接種全般 子宮頸がん予防ワクチン

① 定期予防接種

定期予防接種の接種時期や接種回数、必要性、副反応等については「予防接種と子どもの健康」や市ホームページでご確認、ご理解のうえ市内実施医療機関にて接種ください。

接種名		接種対象		接種期間		
乳幼児期	ロタウイルスワクチン	ロタリックス	生後6週～生後24週まで	ロタテック	生後6週～生後32週まで	通年
	BCG	1歳に至るまで				
	B型肝炎	1歳に至るまで				
	小児肺炎球菌	生後2か月以上60か月に至るまで				
	五種混合(ジフテリア・百日せき・破傷風・ポリオ・Hib)	1期初回	生後2か月～90か月に至るまで			
		1期追加				
	麻しん・風しん混合(MR)	1期	生後12か月～24か月に至るまで			
		2期	小学校就学前1年間 (令和8年度対象者: 令和2年4月2日～令和3年4月1日生)			
水痘	生後12か月～36か月に至るまで					
日本脳炎	1期初回/1期追加	生後6か月～90か月に至るまで				
	2期	9歳以上13歳未満				
学童期	二種混合(ジフテリア・破傷風)	11歳以上13歳未満			通年	
	子宮頸がん予防(HPV)	接種時に小学校6年生～高校1年生相当の年齢の女性 (令和8年度対象者: 平成22年4月2日～平成27年4月1日生)				
成人・高齢期	高齢者インフルエンザ(一部自己負担あり)	65歳以上			例年10月～1月	
		60～65歳未満で心臓、腎臓、呼吸器機能の障がい、またはヒト免疫不全ウイルスによる免疫機能の障がいがあり、身体障害者手帳(1級)相当の方				
	高齢者新型コロナウイルス感染症(一部自己負担あり)	65歳以上			通年	
		60～65歳未満で心臓、腎臓、呼吸器機能の障がい、またはヒト免疫不全ウイルスによる免疫機能の障がいがあり、身体障害者手帳(1級)相当の方				
	高齢者肺炎球菌(一部自己負担あり)	65歳の方 ※接種券必要				
60～65歳未満で心臓、腎臓、呼吸器機能の障がい、またはヒト免疫不全ウイルスによる免疫機能の障がいがあり、身体障害者手帳(1級)相当の方						
帯状疱疹(一部自己負担あり)	令和8年度に65歳、70歳、75歳、80歳、85歳、90歳、95歳、100歳になられる方 ※過去に帯状疱疹の予防接種を受けたことがある方は、原則定期接種の対象外です ※接種券必要					
RSウイルスワクチン	60～65歳未満でヒト免疫不全ウイルスによる免疫の機能の障がいがあり日常生活がほとんど不可能な方			通年		
RSウイルスワクチン	妊娠28週0日～36週6日まで			通年		

市外で定期予防接種を受ける場合の手続きについて



やむをえない理由で市外での接種を希望される方は、「予防接種他市依頼書」が必要です。事前に子ども家庭・保健センターまでお問い合わせください。ご不明な点や詳細については、市ホームページでご確認ください。

※高齢者インフルエンザ予防接種・新型コロナウイルス感染症予防接種については、阪神6市1町(尼崎市、西宮市、伊丹市、宝塚市、川西市、三田市、猪名川町)で接種する場合に限り、予防接種他市依頼書は不要です。事前に実施市町のホームページで実施医療機関を確認し、直接実施医療機関へご予約ください。

② 予防接種費用の一部助成

接種名	接種対象
風しん	(1) 風しんにかかったことがなく、妊娠を予定または希望する20歳以上の女性 (2) 風しんにかかったことがなく、MMR、MRまたは風しんワクチンの予防接種を受けたことがない妊婦の同居家族 助成回数: 1回 助成額: MRワクチン2,500円、風しんワクチン1,500円
骨髄移植後等の予防接種の再接種	詳細は、子ども家庭・保健センターへお問い合わせください。

健診・予防接種事業実施医療機関一覧

令和8年4月1日現在

医療機関名	住所 電話	健(検)診					予 防 接 種									
		特定健診・後期高齢者医療健診 個別がん検診 胃がん検診 子宮頸がん検診 肝炎ウイルス検診	胃がん検診 (内視鏡 検査)	子宮頸がん 検診	乳がん検診 (マンモ グラフィ)	10か月児 健診	定期 予防接種	BCG	ロタウイルス ワクチン	子宮頸がん 予防 ワクチン	RSウイルス ワクチン	高齢者 肺炎球菌	高齢者 インフルエンザ	新型 コロナウイルス	带状疱疹	助 成 成人風しん 予防接種
病院	市立芦屋病院	朝日ヶ丘町39-1 31-2156	●	●	●	●	●	●	●	●	●	●	●	●	●	●
	芦屋セントマリア病院	朝日ヶ丘町8-22 23-1771	●	●								●	●		●	
	南芦屋浜病院	陽光町3-21 22-4040	●	●								●	●	●	●	
内科	あかぎクリニック	呉川町7-26 80-8085	●												●	●
	芦屋®いいだ内科クリニック	公光町11-5-301 61-8767	●	●											●	●
	芦屋駅前小野内科クリニック	大原町5-22-1F 61-5335	●							●					●	●
	芦屋おく内視鏡クリニック	大榎町1-25-1F 22-6666	●	●											●	●
	芦屋クリニックのぞみ	陽光町3-84 25-1161	●							●	●				●	●
	芦屋坂井瑠実クリニック	浜芦屋町10-13 31-9911													●	
	あしやサニークリニック内科	翠ヶ丘町2-8-101 61-5515	●								●	●			●	●
	芦屋セントマリアクリニック	大原町5-20 61-7211	●	●	●	●					●				●	●
	芦屋たいらクリニック	川西町6-19 38-7291	●								●	●			●	●
	芦屋ながさわ内科 (4月開院予定)	大原町11-24-106 23-3578	●												●	●
	芦屋訪問クリニック	公光町10-2-5F 35-7700													●	
	芦屋まつおクリニック	西山町11-18CH.158 2F 32-5070	●												●	●
	芦屋まどかクリニック (4月開院予定)	宮塚町12-21-2F 63-6773	●	●							●	●			●	●
	芦屋やなもとペインクリニック	船戸町4-1-405 22-8866													●	
	あずみクリニック	松ノ内町6-23 25-1078	●								●				●	●
	ありがとう芦屋クリニック	船戸町3-24-1-1F 31-3939	●												●	●
	有田クリニック	宮塚町16-6 23-3000	●												●	●
	いとう医院	西芦屋町8-19 32-2030	●								●				●	●
	いとなが内科クリニック	呉川町15-23-2F 91-5887	●												●	●
	いまむらクリニック	大原町20-19-2F 38-6970	●												●	●
	上田内科	朝日ヶ丘町2-24 34-1878	●												●	●
	大森医院	浜風町3-4 32-3997	●	●							●				●	●
	かみたに内科・甲状腺クリニック	船戸町5-5-301 34-2770	●												●	●
	高内科	東山町5-8-2F 38-0022	●												●	●
	さわだクリニック	川西町8-12 23-7117	●								●	●			●	●
	潮芦屋みかみ内科外科クリニック (5月開院予定)	海洋町6-1(仮) 準備中	●	●							●				●	●
	重信医院	西山町11-3 31-2480	●								●	●			●	●
	杉岡クリニック	翠ヶ丘町13-8 25-5335	●												●	※生ワクチンのみ
	筋師内科皮膚科医院	岩園町7-26 23-0627	●	●											●	●
	竹村内科・内視鏡クリニック	朝日ヶ丘町1-36-3F 32-5511	●	●											●	●
	多田医院	打出小槌町13-5 32-3884	●												●	●
	ちゃばたクリニック	春日町4-4-1F 21-6070	●	●											●	●
	富永医院	公光町10-20 22-3823	●								●	●			●	●
	長澤クリニック	船戸町2-1-107 25-0075	●	●											●	●
	ならばやし内科・ 呼吸器内科クリニック	船戸町1-29-5F 62-7621	●								●				●	●
	西川内科	船戸町4-1-401 31-7789	●												●	●
	野村医院	伊勢町5-10 22-5505	●												●	●
	平林医院	浜町9-5-101 22-3548	●								●				●	●
	ふじクリニック	精進町6-13-1F 31-7373	●												●	●
	ペインクリニック 芦屋ピッコロ診療所	船戸町3-19-1F 25-1347	●								●				●	●
前川クリニック	西蔵町4-5 38-1212	●												●	●	
松葉医院	翠ヶ丘町1-4 22-1641	●								●				●	●	

医療機関名	住所 電話	健(検)診						予 防 接 種								助 成 成人風しん 予防接種
		特定健診・後期高齢者医療健診 胃がん検診 腸がん検診 前大腸がん検診	胃がん検診 (内視鏡検査)	子宮頸がん 検診	乳がん検診 (マンモ グラフィ)	10か月児 健診	定 期 接 種									
							定期 予防接種	BCG	ロタウイルス ワクチン	子宮頸がん 予防 ワクチン	RSウイルス ワクチン	高齢者 肺炎球菌	高齢者 インフルエンザ	新型 コロナウイルス	带状疱疹	
内科	松村内科クリニック	伊勢町7-27 31-0813	●					●			●	●	●	●	●	●
	宮崎内科クリニック	春日町7-3-201 25-2528	●					●		●	●	●	●	●	●	●
	吉田内科クリニック	業平町5-2-6F 38-7210	●	●				●		●	●	●	●	●	●	●
	渡辺内科クリニック	高浜町7-2-105 80-8200	●								●	●				
外科	あいかプレストクリニック	大槻町5-13-2F 38-7171				●			●		●	●	●	●	●	
	池本脳神経クリニック	大原町20-19-1F 22-0268	●								●	●	●	●	●	
	須山脳神経外科クリニック	精道町7-1-3F 32-0020	●								●	●	●	●	●	●
	田守クリニック	船戸町3-18 21-2286	●								●	●	●	●	●	●
	なかにしクリニック	船戸町3-23-3F 25-1751	●							●	●	●	●	●	●	●
	永松クリニック	松ノ内町10-18 32-3399	●					●		●	●	●	●	●	●	●
	にしわき消化器内科・ 外科クリニック	浜町9-9 38-9891	●								●	●	●	●	●	●
	まさい乳腺クリニック	船戸町2-1-205 22-2800				●						●	●		●	※結核及びアチノみ
整形外科	芦屋うえだ整形外科クリニック	呉川町15-23-2F 62-6556							●		●	●		●		
	芦屋グランデクリニック	前田町3-5 22-8000	●					●		●	●	●	●	●	●	●
	あらかわ整形外科	東山町15-12-101-西 35-1119									●	●		●		
	藤崎整形外科	船戸町2-1-206 38-0107													●	
	よねくらクリニック	船戸町1-29-5F 25-0180	●								●	●	●	●	●	
小児科	青い鳥クリニック	南宮町12-24-2 21-6330					●	●	●	●	●	●	●	●	●	●
	かわもり小児科	竹園町6-22 34-6321					●	●	●	●	●	●	●	●	●	●
	鈴木小児科	高浜町7-2-105 34-0766					●	●	●	●	●	●	●	●	●	●
	ひよこキッズクリニック	月若町8-2-2-1F 22-1450					●	●	●	●	●	●	●	●	●	●
	みむらクリニック	大原町15-14 32-5172	●				●	●	●	●	●	●	●	●	●	●
	メイプルこどもクリニック	岩園町1-7 25-0911					●	●	●	●	●	●	●	●	●	●
耳鼻科	芦屋よねざわ耳鼻咽喉科 (6月開院予定)	公光町11-5-4F 32-3387									●	●	●	●	●	●
	アマツ耳鼻咽喉科医院	船戸町5-26 22-8741									●	●		●		
	井村耳鼻咽喉科	東山町27-5-1F 34-7744									●	●				
	こづちクリニック耳鼻咽喉科・ 皮膚科	打出小樋町8-10 22-5191									●	●	●	●	●	●
	ハザマ耳鼻咽喉科	茶屋之町7-20 31-3387									●	●	●	●	●	●
	古川耳鼻咽喉科医院	大原町5-1 23-4187									●	●	●	●	●	●
	みうち耳鼻咽喉科クリニック	呉川町15-23-2F 69-8733									●	●	●	●	●	●
眼科	さくら眼科	松ノ内町3-2-102 26-6826										●	●	●	●	●
産婦人科	芦屋ウイメンズクリニック	大原町5-19-4F 25-5662			●				●							●
	芦屋・小野レディースクリニック	清水町2-8 21-3700			●					●						●
	阿部レディースクリニック	公光町7-15-1F 25-0401			●					●		●				●
	あやこローズクリニック婦人科・ 女性泌尿器科	大原町20-24-201 63-5182			●				●	●	●	●	●	●	●	●
	ウイメンズクリニック布谷	船戸町1-29-5F 25-2520			●				●		●	●			●	●
	オガタファミリークリニック	松ノ内町2-3-2F・3F 25-2213			●											●
	そのこレディースクリニック (5月開院予定)	呉川町15-23-2F 62-7217			●				●							●
渡辺産婦人科小児科	船戸町6-21 22-5027			●		●	●	●	●	●	●	●	●	●	●	
皮膚科	芦屋こばやしクリニック	西山町13-3-301 35-5672										●	●		●	●
	ながざわ皮膚科	精道町6-15-2F 38-3555													●	
泌尿器科	芦屋メディカルコミュニティー 坂本泌尿器科	朝日ヶ丘町39-1 35-5661										●	●	●	●	●
	後藤泌尿器科医院	精道町7-1-2F 21-5065	●									●	●	●	●	●
	はしもとクリニック泌尿器科	大原町11-24-110-3 34-8200										●	●	●	●	●
神経科	芦屋こころクリニック	大原町5-19-3F 25-5662										●	●		●	●
	高橋心療クリニック	船戸町4-1-403 31-0888										●	●		●	●

芦屋市医師会会員医療機関一覧

令和8年4月1日現在
芦屋市医師会 電話:0979-32-2000

医療機関名	科目	住所	電話
病院	市立芦屋病院	全科	朝日ヶ丘町39-1 31-2156
	芦屋セントマリア病院	外・内・整・循・消・放	朝日ヶ丘町8-22 23-1771
	南芦屋浜病院	外・内・整・脳・リハ	陽光町3-21 22-4040
内科	あかぎクリニック	内・循	呉川町7-26 80-8085
	芦屋®いいだ内科クリニック	内・消内・内鏡内	公光町11-5-301 61-8767
	芦屋駅前小野内科クリニック	内・血内・リウ	大原町5-22-1F 61-5335
	芦屋おく内視鏡クリニック	内・消内・内鏡内	大榎町1-25-1F 22-6666
	芦屋クリニックのぞみ	内・老内・放	陽光町3-84 25-1161
	芦屋坂井瑠実クリニック	内・透	浜芦屋町10-13 31-9911
	あしやサニークリニック内科	内	翠ヶ丘町2-8-101 61-5515
	芦屋セントマリアクリニック	内・外・消内・消外・透・整・リハ・放・リウ	大原町5-20 61-7211
	芦屋たいらクリニック	内・循	川西町6-19 38-7291
	芦屋なごさわ内科 (4月開院予定)	内・循内・糖内	大原町11-24-106 23-3578
	芦屋訪問クリニック	内	公光町10-2-5F 35-7700
	芦屋まつおクリニック	内・糖内・内泌内	西山町11-18CH.1582F 32-5070
	芦屋まどかクリニック (4月開院予定)	内・消内・肝内・外	宮塚町12-21-2F 63-6773
	芦屋やなもとペインクリニック	ペイン内・麻・リハ	船戸町4-1-405 22-8866
	あずみクリニック	内・循・リハ	松ノ内町6-23 25-1078
	ありがとう芦屋クリニック	内・外・糖内	船戸町3-24-1-1F 31-3939
	有田クリニック	内・循	宮塚町16-6 23-3000
	いとう医院	内・循・精・心内	西芦屋町8-19 32-2030
	いとなが内科クリニック	内・循内	呉川町15-23-2F 91-5887
	いまむらクリニック	内・呼	大原町20-19-2F 38-6970
	上田内科	内・消・循	朝日ヶ丘町2-24 34-1878
	大森医院	内・消・リハ	浜風町3-4 32-3997
	かみたに内科・甲状腺クリニック	内・内泌内	船戸町5-5-301 34-2770
	高内科	内・循	東山町5-8-2F 38-0022
	さわだクリニック	内・循・リハ	川西町8-12 23-7117
	潮芦屋みかみ内科外科クリニック (5月開院予定)	内・外・消内	海洋町6-1(仮) 準備中
	重信医院	内・小	西山町11-3 31-2480
	杉岡クリニック	内・循	翠ヶ丘町13-8 25-5335
	筋師内科皮膚科医院	内・消・皮	岩園町7-26 23-0627
	竹村内科・内視鏡クリニック	内・消内・内鏡内	朝日ヶ丘町1-36-3F 32-5511
	多田医院	内・小・麻・ペイン内	打出小槌町13-5 32-3884
	ちゃばたクリニック	内・消内	春日町4-4-1F 21-6070
	富永医院	内・小・消	公光町10-20 22-3823
	長澤クリニック	内・消	船戸町2-1-107 25-0075
	ならばやし内科・呼吸器内科クリニック	内・呼	船戸町1-29-5F 62-7621
	西川内科	内・循	船戸町4-1-401 31-7789
	野村医院	内	伊勢町5-10 22-5505
	平林医院	内・外・呼・循	浜町9-5-101 22-3548
	ふじクリニック	内・循	精道町6-13-1F 31-7373
	ペインクリニック 芦屋ヒッコロ診療所	ペイン内・漢内・脳外・麻	船戸町3-19-1F 25-1347
	前川クリニック	内・呼	西蔵町4-5 38-1212
	松葉医院	内・呼・消・循・アレ	翠ヶ丘町1-4 22-1641
	松村内科クリニック	内・消・循・アレ	伊勢町7-27 31-0813
	宮崎内科クリニック	内・循・呼・腎内・アレ	春日町7-3-201 25-2528
	吉田内科クリニック	内・消・循・アレ・放	業平町5-2-6F 38-7210
渡辺内科クリニック	内・循	高浜町7-2-105 80-8200	
外科	あいかプレストクリニック	乳外	大榎町5-13-2F 38-7171
	池本脳神経クリニック	脳外・脳内	大原町20-19-1F 22-0268
	須山脳神経外科クリニック	脳外・脳内・リハ	精道町7-1-3F 32-0020
	田守クリニック	外・内	船戸町3-18 21-2286
	なかにしクリニック	外・内・消・肛	船戸町3-23-3F 25-1751
	永松クリニック	外・内・リハ・消・放・麻	松ノ内町10-18 32-3399
	にしわき消化器内科・外科クリニック	外・内・消・肛・糖内	浜町9-9 38-9891
	まさい乳腺クリニック	乳外	船戸町2-1-205 22-2800
	芦屋ペンクリニック	美外・形外・皮・美皮	船戸町3-23-2F 25-1241

医療機関名	科目	住所	電話
整形外科	芦屋うえだ整形外科クリニック	整・リウ・リハ・ペイン外・ペイン内放	呉川町15-23-2F 62-6556
	芦屋グランデクリニック	整・内・形外	前田町3-5 22-8000
	あらかわ整形外科	整・リウ・リハ	東山町15-12-101-西 35-1119
	大谷整形外科眼科	整・リウ・リハ・眼	大原町11-24-216 34-7077
	藤崎整形外科	整・リウ・リハ	船戸町2-1-206 38-0107
	よねくらクリニック	整・リウ・リハ・麻	船戸町1-29-5F 25-0180
小児科	青い鳥クリニック	小・アレ	南宮町12-24-2 21-6330
	かわもり小児科	小・アレ	竹園町6-22 34-6321
	鈴木小児科	小	高浜町7-2-105 34-0766
	ひよこキッズクリニック	小	月若町8-2-2-1F 22-1450
	みむらクリニック	小・内・皮・アレ	大原町15-14 32-5172
	メイブルこどもクリニック	小	岩園町1-7 25-0911
渡辺産婦人科小児科	小・産婦	船戸町6-21 23-0530	
耳鼻科	芦屋よねさわ耳鼻咽喉科 (6月開院予定)	耳鼻	公光町11-5-4F 32-3387
	アマツ耳鼻咽喉科医院	耳鼻	船戸町5-26 22-8741
	井村耳鼻咽喉科	耳鼻・アレ	東山町27-5-1F 34-7744
	こづちクリニック耳鼻咽喉科・皮ふ科	耳鼻・皮	打出小槌町8-10 22-5191
	ハザマ耳鼻咽喉科	耳鼻・アレ・気管	茶屋之町7-20 31-3387
	古川耳鼻咽喉科医院	耳鼻	大原町5-1 23-4187
	みうち耳鼻咽喉科クリニック	耳鼻・アレ	呉川町15-23-2F 69-8733
	山本耳鼻咽喉科医院	耳鼻	高浜町7-2-105 31-8226
	いとう眼科クリニック	眼	浜町9-12 38-2511
	いわみ眼科	眼	公光町11-2CH.1582F 35-0183
眼科	えの眼科西あしやクリニック	眼	西芦屋町6-7 31-1144
	大谷整形外科眼科	眼・整・リウ・リハ	大原町11-24-216 34-7077
	さくら眼科	眼	松ノ内町3-2-102 26-6826
	さわだ眼科・皮膚科	眼・皮	岩園町7-25 25-2286
	つちだ眼科	眼	大榎町6-4 55-8989
	なか眼科	眼	打出小槌町14-11 32-5288
	藤澤眼科クリニック	眼	大原町11-24-111 25-1060
	宮川眼科	眼	津知町3-12 38-0184
	宮代眼科	眼	春日町7-3-202 25-5456
	産婦人科	芦屋ウィメンズクリニック	産婦
芦屋・小野レディースクリニック		産婦	清水町2-8 21-3700
阿部レディースクリニック		婦	公光町7-15-1F 25-0401
あやこローズクリニック 婦人科・女性泌尿器科		婦・泌	大原町20-24-201 63-5182
ウィメンズクリニック布谷		産婦	船戸町1-29-5F 25-2520
オガタファミリークリニック		産婦	松ノ内町2-3-2F・3F 25-2213
そのレディースクリニック (5月開院予定)		産婦	呉川町15-23-2F 62-7217
渡辺産婦人科小児科	産婦・小	船戸町6-21 22-5027	
皮膚科	芦屋こばやしクリニック	皮	西山町13-3-301 35-5672
	かとう皮膚科クリニック	皮・アレ	船戸町1-29-5F 25-1272
	こづちクリニック耳鼻咽喉科・皮ふ科	皮・耳鼻	打出小槌町8-10 22-5191
	筋師内科皮膚科医院	皮・内・消	岩園町7-26 23-0627
	谷村皮膚科医院	皮	大原町5-3 22-5617
	ながさわ皮膚科	皮	精道町6-15-2F 38-3555
	皮膚科芦屋榎本クリニック	皮・アレ	春日町24-8-202 34-0400
	みむらクリニック	皮・小・アレ・内	大原町15-14 32-5172
山村皮フ科	皮	船戸町4-1-406 35-1600	
泌尿器科	芦屋メディカルコミュニティー 坂本泌尿器科	泌	朝日ヶ丘町39-1 35-5661
	後藤泌尿器科医院	泌	精道町7-1-2F 21-5065
	はしもとクリニック泌尿器科	泌	大原町11-24-110-3 34-8200
神経科	芦屋こころクリニック	精・心内・漢内	大原町5-19-3F 63-6360
	いとう医院	心内・精・内・循	西芦屋町8-19 32-2030
	加藤心療内科	心内・精	船戸町1-29-6F 31-1556
	高橋心療クリニック	精・神・心内	船戸町4-1-403 31-0888
	野津医院	精・心内	精道町6-10-102 32-0272
内小	市立休日応急診療所	内・小(日・祝のみ)	公光町5-13 21-2782

芦屋市歯科医師会会員診療所一覽

令和8年4月1日現在
電話:0797-23-6471
FAX:0797-23-4466

	医療機関名	住所	電話
1	★朝日ケ丘タカハシデンタルクリニック	朝日ケ丘町28-25	25-0418
2	★芦屋あき歯科クリニック	東山町30-8 ノーブルアーツ芦屋101号	23-5150
3	★芦屋川聖栄歯科医院・矯正歯科	松ノ内町4-5 アーベイン芦屋川G101,201	35-6480
4	★芦屋浜風のはいしゃさん神田歯科	浜風町3-5	34-3363
5	★芦屋ひだまり歯科矯正歯科クリニック	公光町7-11	34-8188
6	★芦屋まにわ歯科	船戸町2-1-211	26-7578
7	★芦屋もみじ歯科	潮見町30-11	62-8148
8	★あらまき歯科医院	川西町8-13	34-6483
9	★池沢歯科医院	松ノ内町3-9	32-1780
10	★いわもと歯科・矯正歯科	西山町11-18 CH.158 102号	31-8211
11	★宇賀歯科医院	大榎町3-7	22-4074
12	★上住歯科医院	宮塚町11-24	34-1560
13	★岡歯科医院	大原町11-24-206	22-0139
14	★尾上歯科クリニック	三条南町13-16-401	38-9640
15	★きしだ歯科	山手町2-12	22-1723
16	きむ矯正歯科医院	船戸町5-5 エベン・エゼル芦屋 4F	32-3311
17	★こうだ歯科クリニック	春日町4-2	25-1182
18	★小寺歯科医院	潮見町7-3	32-3836
19	★崎田歯科医院	船戸町3-4-101	32-4180
20	★さくら歯科	浜町9-9 芦屋ヒロセビル1F	34-6480
21	★しんたに歯科医院	楠町15-2-101	34-1433
22	★シーサイド溝井歯科	高浜町7-2-105	32-1008
23	★杉井歯科	岩園町1-7 ロイヤルパーク芦屋3F	21-2525
24	★すみおか歯科口腔外科	大原町2-6 ラモール芦屋113-1	61-8811
25	★聖愛歯科医院	春日町1-11	32-0356
26	★関本矯正歯科	三条南町4-15	32-7678
27	★高橋歯科医院	西蔵町13-14	31-5482
28	多田羅歯科医院	東芦屋町1-5-101	32-1913
29	タバタデンタルクリニック	船戸町10-18 マグナスビル1F	21-5655
30	★デンタルクリニック ソジ	陽光町3-29	35-4618
31	★坪内歯科医院	精道町6-10-105	22-1712
32	★としま歯科矯正歯科クリニック	楠町7-13 PCLビル2F	35-2188
33	★永井歯科クリニック	南宮町7番24-101	21-2316

	医療機関名	住所	電話
34	★仁木歯科医院	大東町10-9-1	32-6544
35	★にしき歯科医院	浜町2-11-101	23-6430
36	★にしきデンタルクリニック	若宮町4-9	38-8333
37	★西田歯科医院	業平町2-21	34-6731
38	能治歯科・矯正歯科	西芦屋町6-13	32-3386
39	野阪口腔外科クリニック	西山町11-17 シャンブル芦屋2F	25-0545
40	★のとはら歯科医院芦屋診療所	公光町11-7 倉内ビル2F	35-1182
41	★はぐるまデンタルクリニック	宮塚町12-21 芦屋宮塚ビル1F北	69-7646
42	★橋谷歯科	南宮町10-19	23-8511
43	★長谷川歯科医院	宮塚町7-11	34-0212
44	★花岡歯科医院	竹園町6-4	38-5533
45	★はまもと歯科クリニック	精道町7-1-201	21-2288
46	★原田歯科医院	前田町3-7	31-3033
47	★広瀬歯科クリニック	西山町4-8-105	23-6420
48	★藤井ファミリー歯科	東山町6-12 第3吉田ビル 201	34-7106
49	★藤田歯科診療所	公光町7-10-201	25-0646
50	★藤本歯科医院	大原町5-2 ポトラビル4F	31-4193
51	★毎日デンタルクリニック芦屋診療所	大榎町1-25 アクセシオ芦屋1F	61-7788
52	★増田歯科医院	親王塚町11-15	22-5359
53	歯科松木医院	春日町23-8-101	23-8811
54	まるやま矯正歯科	大原町11-24-201	32-5516
55	★村岡歯科	東山町5-14 リアライズ芦屋東山2F-D	34-6430
56	★むらまつ歯科クリニック	呉川町11-22	26-1081
57	森歯科医院	船戸町1-29 モンテメール西館6F	31-0022
58	★もりわき歯科	公光町10-2 MCビルアネックス4階	61-5687
59	★山内歯科口腔外科	朝日ケ丘町39-1	31-8801
60	★吉川歯科医院	呉川町7-26	32-6178
61	★依藤歯科	宮塚町1-13	22-5941
62	★若林歯科	船戸町4-1-407	22-4882
63	★和田歯科医院	津知町3-14	31-0384
64	★渡邊歯科医院	大原町2-5 ヴィザヴィ芦屋406	78-6306

★…妊婦歯科健康診査、20歳・30歳・40歳・50歳・60歳の歯科健診（節目健診）実施診療所

芦屋市薬剤師会 処方箋応需薬局一覽

令和8年4月1日現在

	医療機関名	住所	電話
1	I&H芦屋川薬局	西山町11-18	61-7520
2	アイ薬局芦屋店	大榎町1-25-101-1	63-5757
3	あおぞら薬局芦屋店	茶屋之町3-3-103	26-6541
4	芦屋グラシア薬局	前田町3-4-101	25-2902
5	芦屋三条グローバル薬局	三条南町13-16-101	34-8897
6	あしや浜薬局	伊勢町7-26	25-6663
7	アダチ薬局	浜町9-9	32-7073
8	芦屋PLUS薬局	津知町1-22	69-7811
9	打出グローバル薬局	春日町2-16	35-0890
10	オレンジ薬局芦屋店	大原町5-21 坂下ビル1階	25-0252
11	オレンジ薬局芦屋大原店	大原町20-19-1-B	38-4301
12	かもめ薬局芦屋店	南宮町12-24-2	38-0233
13	協栄薬局	公光町11-7-102	32-6138
14	協栄調剤薬局	精道町6-15-1F	25-1128
15	グリーンメディック薬局芦屋	東芦屋町2-3-101	26-6844
16	こづち薬局	打出小槌町13-2	35-0074
17	サエラ薬局芦屋店	船戸町1-29 芦屋駅西ビル5F	25-1401
18	新世薬局芦屋東山店	東山町15-12-1F	34-3887
19	たいこう薬局	船戸町2-1 ラポルテ西館1F	31-5745
20	たけのこ薬局	川西町15-18-101	62-7627

	医療機関名	住所	電話
21	たけのこ薬局芦屋川店	月若町8-2-1F	35-3539
22	南宮薬局	南宮町6-22-103	61-6610
23	楠公堂調剤薬局芦屋浜店	高浜町7-2-105	31-7702
24	ニューロン薬局芦屋店	翠ヶ丘町2-8-102	22-2252
25	ひかり調剤薬局	公光町10-21	35-0064
26	フタツカ薬局芦屋駅前店	大原町11-24-107	21-6033
27	フタツカ薬局芦屋西店	大原町11-24-110-2	38-8703
28	フロンティア薬局南芦屋浜店	陽光町4-61	21-5751
29	ペガサス芦屋薬局	精道町6-10-101	26-0888
30	ほっと薬局芦屋店	岩園町7-6	25-1120
31	睦薬局	大原町13-23	34-1264
32	薬局芦屋ファーマシー	公光町9-7-102	32-0478
33	薬局オオハラファーマシー	大原町9-1	22-5090
34	吉田薬局芦屋店	船戸町3-24-1	31-1212
35	リズム薬局	若宮町4-8-112	78-6113
36	芦神薬局	船戸町4-1ラポルテ4F	22-0780
37	ロシン調剤薬局	船戸町2-1-115	91-2022
38	ロゼ調剤薬局	南宮町10-24 芦屋ウイズ1階B	69-8116
39	和光調剤薬局	竹園町6-17	32-2587

救急医療



救急指定病院

施設	科目	住所	電話
市立芦屋病院	外科・内科	朝日ヶ丘町39-1	31-2156
南芦屋浜病院	外科・内科	陽光町3-21	22-4040
芦屋セントマリア病院	整形外科・外科・内科	朝日ヶ丘町8-22	23-1771

休日・夜間の急病のとき

施設	科目	診療日	診療時間	住所	
				電話	
芦屋市立休日応急診療所	内科・小児科	日・祝・年末年始	午前9時～午後5時	公光町5-13 (芦屋市医師会医療センター1階) 21-2782	
夜間当番医	医療機関による	金曜日	午後8時～11時	広報あしや「救急医療」または芦屋市ホームページをご覧ください。	
		毎日(金曜日 午後8時～11時以外)	午後8時～翌朝8時	南芦屋浜病院 陽光町3-21 22-4040	
神戸こども初期急病センター	小児科	月～金曜日	午後7時30分～翌朝6時30分	神戸市中央区脇浜海岸通1-4-1 (HAT神戸内)	
		土曜日	午後2時30分～翌朝6時30分	078-891-3999	
		日・祝・年末年始	午前8時30分～翌朝6時30分		
尼崎市立休日夜間急病診療所	耳鼻咽喉科・眼科	土曜日	午後6時～午後8時30分 (耳鼻咽喉科のみ)	尼崎市西難波町6丁目1番9号 (尼崎市役所第2駐車場南側)	
		日・祝	午前9時～午後4時	06-6480-9500	
		年末年始	午前9時～翌朝5時30分		
芦屋市歯科センター	歯科	日・祝・年末年始	午前9時～午前11時30分	芦屋市呉川町14-9 (芦屋市保健福祉センター1階) 31-0658	

電話相談



**病院へ行く？
救急車を呼ぶ？
迷ったら**

7 1 1 9

つながらないときは078-331-7119

24時間365日



**休日・夜間の
こどもの症状は**

8 0 0 0

つながらないときは078-304-8899

月～土曜日 午後6時～翌朝8時
日・祝・年末年始 午前8時～翌朝8時

救急安心センターひょうご
救急車を呼ぼうか迷ったときや、受診できる医療機関がわからないときにいつでも相談できます

兵庫県子ども医療電話相談
急な病気、ケガのときに看護師等がアドバイスします

芦屋市こども家庭・保健センター(あしふく)

(芦屋市こども福祉部こども家庭室)

〒659-0051 芦屋市呉川町14番9号 (芦屋市保健福祉センター内)

WEB <https://www.city.ashiya.lg.jp/>

携帯サイト <https://www.city.ashiya.lg.jp/mobile/index.html>



- ◆阪神芦屋駅から徒歩約13分 ◆JR芦屋駅から徒歩約15分
- ◆阪急バスをご利用の場合
 - 「JR芦屋駅(南口)」停留所からは
《8系統》《11系統》→「呉川町」下車、南へ徒歩1分
 - 「JR芦屋駅」停留所からは
《1系統》→「中央公園前」下車、北へ徒歩2分
 - ※JR芦屋駅からは「JR芦屋駅(南口)」停留所が便利です。
 - 「阪急芦屋川駅」停留所からは
《8系統》→「呉川町」下車、南へ徒歩1分
《1系統》→「中央公園前」下車、北へ徒歩2分
 - 「阪神芦屋駅」停留所からは
《1系統》→「中央公園前」下車、北へ徒歩2分



駐車台数に限りがありますので車でのご来場はお控えください。
駐車場入口は建物北側にあります。