

市立幼稚園・保育所のあり方



市立幼稚園・保育所のあり方について

【当初】

就学前教育・保育施設について、学校教育審議会の答申及び喫緊の課題である待機児童の解消への取組等を踏まえ、すべての就学前の子ども達の最善の利益につながるよう、市立幼稚園及び市立保育所の適正規模について検討した結果、下記のとおり8園体制の市立幼稚園は4園体制とし、6所体制の市立保育所は2所体制とし、市立認定こども園を2園新設する。

- 1 朝日ヶ丘幼稚園を岩園幼稚園に統合し、岩園幼稚園として運営する。
- 2 精道幼稚園を精道保育所と統合し、精道幼稚園又は精道保育所跡地に市立幼保連携型認定こども園を新設する。
- 3 打出保育所及び大東保育所を民間移管する。
- 4 分庁舎に民間の小規模保育事業所を、ハートフル福祉公社跡地に民間の認可保育所を誘致する。
- 5 宮川幼稚園、伊勢幼稚園及び新浜保育所を統合し、西蔵町市営住宅跡地に市立西蔵幼保連携型認定こども園を新設する。
- 6 各施設の跡地利用は今後検討する。

【一部修正】

就学前教育・保育施設について、学校教育審議会の答申及び喫緊の課題である待機児童の解消への取組等を踏まえ、すべての就学前の子ども達の最善の利益につながるよう、市立幼稚園及び市立保育所の適正規模について検討した結果、下記のとおり8園体制の市立幼稚園は5園体制とし、6所体制の市立保育所は2所体制とし、市立認定こども園を2園新設する。

- 1 朝日ヶ丘幼稚園を岩園幼稚園に統合し、岩園幼稚園として運営する（令和2年4月）。また、駐車場、スクールゾーン等の課題の解決を検討し、朝日ヶ丘幼稚園跡地に私立幼保連携型認定こども園を誘致する（令和4年6月開園）。
- 2 精道幼稚園を精道保育所と統合し、精道保育所跡地に市立幼保連携型認定こども園（定員181人（ただし、平成31年4月から令和3年3月までは、定員146人））を新設する（平成31年4月に精道幼稚園跡地で開園し、その後令和3年4月に精道保育所跡地へ移転）。
- 3 打出保育所及び大東保育所を民間移管する（令和4年4月移管）。
- 4 分庁舎に私立小規模保育事業所（平成31年1月開園）を、ハートフル福祉公社跡地に私立認可保育所を誘致する（令和2年4月開園）。
- 5 伊勢幼稚園及び新浜保育所を統合し、西蔵町市営住宅跡地に市立西蔵幼保連携型認定こども園（定員186人）を新設する（令和3年4月開園）。また、伊勢幼稚園跡地に私立幼保連携型認定こども園を誘致する（令和4年4月開園）。

2016 平成28年度

2月
「市立幼稚園・保育所のあり方」公表

2017 平成29年度

6月
「市立幼稚園・保育所のあり方」の一部変更

芦屋市立幼稚園・保育所のあり方 特集
発行 / 芦屋市役所 発行日 2017年5月1日
臨時号 (2017年) 5月1日発行

『芦屋市立幼稚園・保育所のあり方』とは？

「市立幼稚園・保育所のあり方」のポイント ~今後の幼稚園・保育所はどう変わります~

- 平成30年度以降 → 市役所分庁舎に私小規模保育事業所を1箇所増設
- 平成32年4月 → 打出保育所を民間運営
- 平成32年4月 → 朝日ヶ丘幼稚園を民間幼稚園に統合
- 平成33年4月 → 精選幼稚園と精選保育所を統合し、いずれかの地域で公立認定こども園(新設)を整備
- 平成34年4月 → 大塚保育所を民間運営

どうしてこのような考えになったのですか？

幼稚園の課題
●市立幼稚園の充足率の低下
●3歳から幼稚園に通いたいニーズへの対応

保育所の課題
●待機児童の解消
●選定園域に保育施設が集中し、地域の南北で偏りがある

市立幼稚園の課題検討
「学齢教育委員会」で、幼稚園の現状の分析、適正規模について議論した。幼稚園ニーズの減少から今の施設数を見直す必要がある。適正規模としては、中野地区に1~2園が望ましいと、市立幼稚園での3歳児保育は必要ではないと判断し、平成28年11月に決定しました。

市立保育所の課題検討
「学齢教育委員会」で、幼稚園の現状の分析、適正規模について議論した。待機児童の解消には、園域を拡大したさらなる施設整備が必要で、そのために「限りある資源の有効活用」「民間活力の導入」「市立施設の持つ強み」について議論し、1園を民間施設から他園に移転し2園を新設する案が望ましいとしました。

それそれぞれ議論した結果を市全体で総合的に解決するため、平成29年1月の子ども・子育て支援事業計画推進本部で関係部局の総合調整を行い、最終的に同年2月の総合教育会議で決定しました。

メリットは？

デメリット

- 市立より既存の市立施設が減ってしまう。
- 統合により、通園距離が長くなる。
- 民間運営による子どもへの影響が心配される。

対応策は

- 公立認定こども園を新設し、競争力のある施設を増やします。
- 通園が遠くなる場合は、自転車の利用で便宜を図るなど、ご理解をお願いします。
- 民間運営による影響をできるだけ少なくするため、他市事例を参考にし、しっかりとした引き継ぎ教育を行います。

200人定員の認定こども園で、約4億2800万円の建設費

【認定整備にかかる費用】
市立の場合、建設費は金額が異なるため、市が負担しますが、私立の場合、約の負担は4分の1以下に軽減されます。

【認定整備にかかる費用】
認定整備にかかる費用
私立施設 107,000千円
市立施設 46,414千円
認定整備にかかる費用
私立施設 43,627千円

【認定整備にかかる費用】
認定整備にかかる費用
私立施設 107,000千円
市立施設 46,414千円
認定整備にかかる費用
私立施設 43,627千円

【認定整備にかかる費用】
認定整備にかかる費用
私立施設 107,000千円
市立施設 46,414千円
認定整備にかかる費用
私立施設 43,627千円

【認定整備にかかる費用】
認定整備にかかる費用
私立施設 107,000千円
市立施設 46,414千円
認定整備にかかる費用
私立施設 43,627千円

2018 平成30年度

4月開園
浜風あすのこども園
しおさいこども園

1月開園
わかば保育園

3月開園・閉所
精道幼稚園
精道保育所
(市立精道こども園として開園)

広報 あしや
Garden City-Ashiya

「広報あしや」は毎月1日と15日に発行
発行 / 芦屋市役所 (山崎町交番前)
発行日 2018年6月15日
No. 1230 (2018年) 6月15日号

浜風あすのこども園
しおさいこども園
わかば保育園

「認定こども園が開園」
芦屋の子育て環境がさらに充実します！

園名 運営法人 所在地 定員

浜風あすのこども園	子どもの家福祉会	浜風町1-2	200
しおさいこども園	山善福祉会	涼風町5-2	180
わかば保育園	豊富台福祉会	精道町8-20	19

わかば保育園
わかば保育園

精道保育所
精道保育所

【認定整備にかかる費用】
認定整備にかかる費用
私立施設 107,000千円
市立施設 46,414千円
認定整備にかかる費用
私立施設 43,627千円

【認定整備にかかる費用】
認定整備にかかる費用
私立施設 107,000千円
市立施設 46,414千円
認定整備にかかる費用
私立施設 43,627千円

【認定整備にかかる費用】
認定整備にかかる費用
私立施設 107,000千円
市立施設 46,414千円
認定整備にかかる費用
私立施設 43,627千円

【認定整備にかかる費用】
認定整備にかかる費用
私立施設 107,000千円
市立施設 46,414千円
認定整備にかかる費用
私立施設 43,627千円

2019 平成31年度 令和元年度

4月開園

市立精道こども園

7月開園

翠ヶ丘保育園

3月閉園

朝日ヶ丘幼稚園
(岩園幼稚園に統合)



市立精道こども園



翠ヶ丘保育園

園名	運営法人	所在地	定員
市立精道こども園	—	川西町11-10	146
翠ヶ丘保育園	山善福社会	翠ヶ丘町	60*

* 開園当初は小規模保育事業所（定員19人）

2020 令和2年度

4月開園

はなえみ保育園

3月閉園・閉所

伊勢幼稚園

新浜保育所

(市立西藏こども園

として開園)



はなえみ保育園



園名	運営法人	所在地	定員
はなえみ保育園*	豊富台福社会	浜芦屋町3-26	80

* 令和5年度から幼保連携型認定こども園に移行

2021 令和3年度

4月開園

市立西蔵こども園
(一時預かり事業、
子育て支援拠点事業)



市立西蔵こども園



4月移転

市立精道こども園
(川西町→精道町)
(病児・病後児
保育事業)



市立精道こども園



園名	所在地	定員
市立精道こども園	精道町9-16	181
市立西蔵こども園	西蔵町13-5	186

2022 令和4年度

4月開園

いせ虹こども園



いせ虹こども園



4月から民間移管

打出保育所
大東保育所



6月開園

あいさいこども園
(翠ヶ丘保育園から移転)



あいさいこども園

園名	運営法人	所在地	定員
いせ虹こども園	日の出福祉会	伊勢町13-14	149
打出保育所	千種会	宮川町4-10	90
大東保育所	サン福祉会	新浜町8-1	60
あいさいこども園	山善福祉会	朝日ヶ丘町10-3	150



データ集

施設数の推移 (単位：箇所)		H28.4	H29.4	H30.4	H31.4	R2.4	R3.4	R4.4	R4.6	
総数		33	34	34	34	35	34	35	35	
内訳	市立	認定こども園	0	0	0	1	1	2	2	2
		保育所	6	6	6	5	5	4	2	2
		幼稚園	8	8	8	7	6	5	5	5
		小計	14	14	14	13	12	11	9	9
	私立	認定こども園	1	1	3	3	3	3	4	5
		保育所	10	11	9	9	11	11	13	12
		小規模保育	5	5	5	6	6	6	6	6
		幼稚園	3	3	3	3	3	3	3	3
		小計	19	20	20	21	23	23	26	26

保育定員の推移 (単位：人)	H28.4	H29.4	H30.4	H31.4	R2.4	R3.4	R4.4	R4.6
保育定員	1,211	1,271	1,369	1,404	1,524	1,553	1,687	1,751
前年比増減 (累計増減)	0 (0)	60 (60)	98 (158)	35 (193)	120 (313)	29 (342)	134 (476)	64 (540)
入所待ち児童数	109	139	163	190	181	160	131	145
国基準待機児童数	38	44	36	32	21	20	5	—

※ 「市立幼稚園・保育所のあり方」以外の定員変更を含む

市立幼稚園定員の 推移 (単位：人)	H28.5	H29.5	H30.5	H31.5	R2.5	R3.5	R4.5
定員	1,470	1,540	1,320	1,170	990	810	810
前年比増減 (累計増減)	0 (0)	70 (70)	-220 (-150)	-150 (-300)	-180 (-480)	-180 (-660)	0 (-660)
利用者数	569	545	439	408	335	265	244
充足率 (%)	38.7	35.4	40.8	34.9	33.8	32.7	30.1

施設整備に要した 費用等		私立園誘致	市立幼稚園・保育施設		合計
			精道・西蔵整備	市立施設廃止・移管	
定員 増減	幼稚園	200人	150人	-510人	-160人
	保育	453人	217人	-190人	480人
負担 額	建設費等	904,451千円	2,281,741千円	3,103千円	3,189,295千円
	運営費	155,424千円	636,923千円	-761,774千円	30,573千円

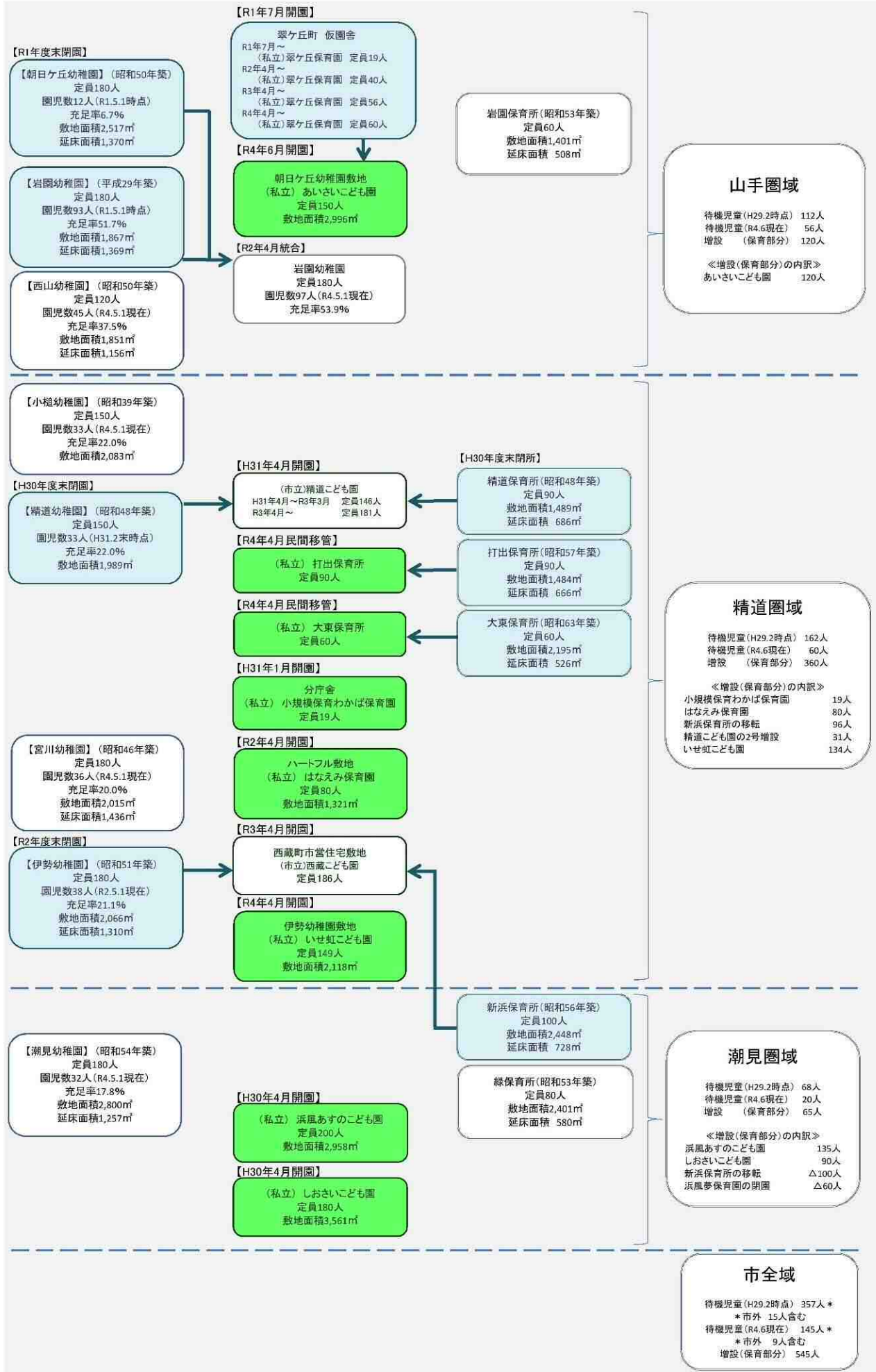
※ 「市立施設廃止・移管」・・・「精道・新浜保育所、精道・朝日ヶ丘・伊勢幼稚園廃止」及び「打出・大東保育所民間移管」を含む。
 ※ 運営費は、1年度当たりの市負担増減額

市立幼稚園・保育所のあり方について

市立幼稚園 8園→5園

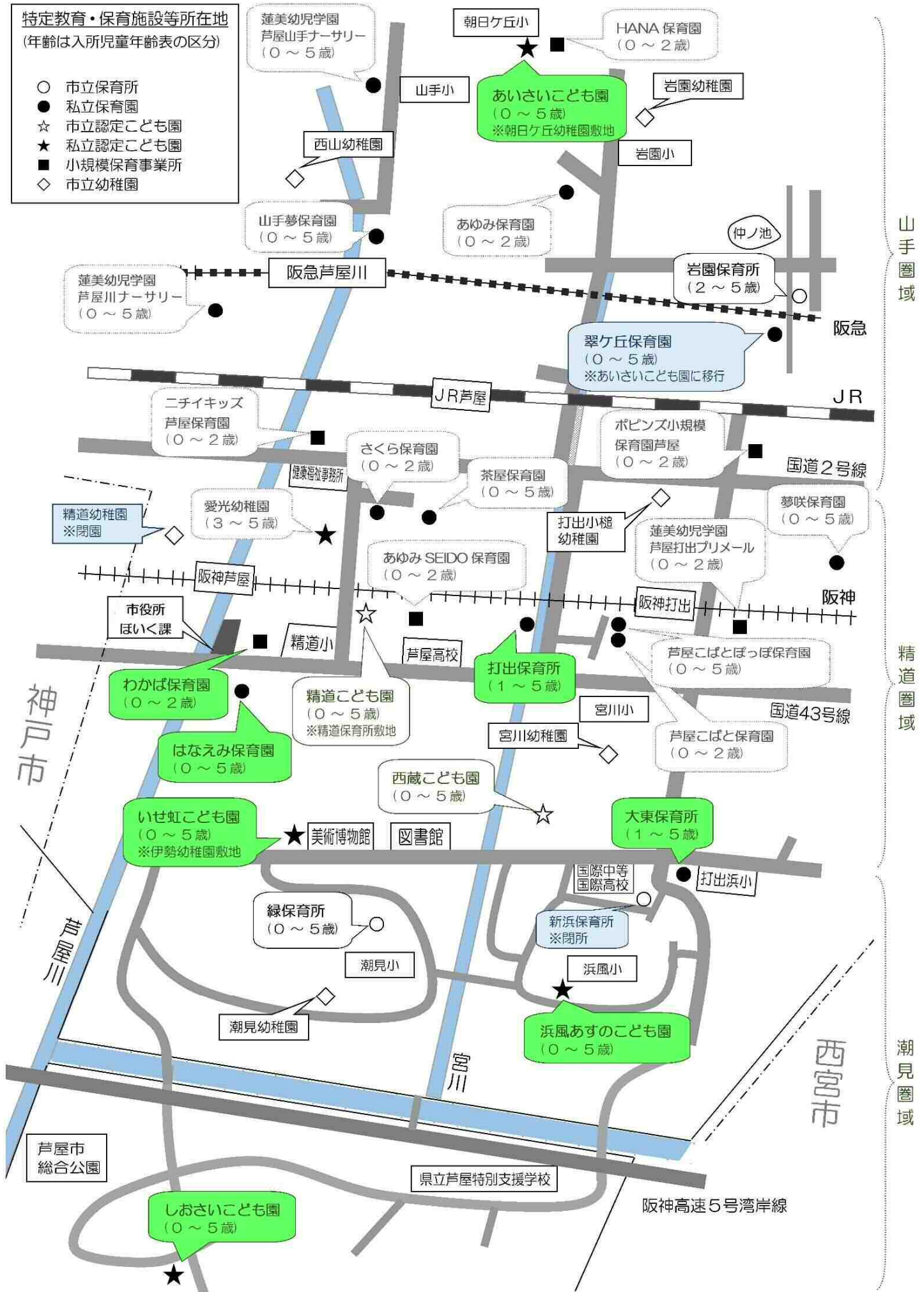
市立認定こども園 0園→2園

市立保育所 6所→2所



特定教育・保育施設等所在地
(年齢は入所児童年齢表の区分)

- 市立保育所
- 私立保育園
- ☆ 市立認定こども園
- ★ 私立認定こども園
- 小規模保育事業所
- ◇ 市立幼稚園



山手圏域

精道圏域

潮見圏域

神戸市

西宮市

芦屋市
総合公園

県立芦屋特別支援学校

阪神高速5号湾岸線

しおさいこども園
(0~5歳)

浜風あすのこども園
(0~5歳)

大東保育所
(1~5歳)

打出保育所
(1~5歳)

わかば保育園
(0~2歳)

はなえみ保育園
(0~5歳)

いせ虹こども園
(0~5歳)
※伊勢幼稚園敷地

精道こども園
(0~5歳)
※精道保育所敷地

西藏こども園
(0~5歳)

芦屋こぼとぼ保育園
(0~5歳)

芦屋こぼとぼ保育園
(0~5歳)

打出小槌幼稚園

蓮美幼児学園
芦屋打出プリメール
(0~2歳)

ポピンス小規模
保育園芦屋
(0~2歳)

翠ヶ丘保育園
(0~5歳)
※あいさいこども園に移行

岩園保育所
(2~5歳)

あゆみ保育園
(0~2歳)

あいさいこども園
(0~5歳)
※朝日ヶ丘幼稚園敷地

HANA 保育園
(0~2歳)

朝日ヶ丘小

蓮美幼児学園
芦屋山手ナーサリー
(0~5歳)

山手小

蓮美幼児学園
芦屋山手ナーサリー
(0~5歳)

山手夢保育園
(0~5歳)

西山幼稚園

蓮美幼児学園
芦屋川ナーサリー
(0~5歳)

ニチイキッズ
芦屋保育園
(0~2歳)

愛光幼稚園
(3~5歳)

市役所
ほいく課

精道幼稚園
※閉園

健康福祉事務所

緑保育所
(0~5歳)

潮見幼稚園

さくら保育園
(0~2歳)

あゆみ SEIDO 保育園
(0~2歳)

芦屋高校

宮川幼稚園

美術博物館

潮見小

新浜保育所
※閉所

国際中等
国際高校

打出浜小

茶屋保育園
(0~5歳)

打出小

宮川小

図書館

国際中等
国際高校

浜風小

打出浜小

ポピンス小規模
保育園芦屋
(0~2歳)

打出小槌
幼稚園

宮川幼稚園

宮川小

国際中等
国際高校

新浜保育所
※閉所

国際中等
国際高校

打出浜小

打出浜小

仲ノ池

国道2号線

阪神

国道43号線

国際中等
国際高校

打出浜小

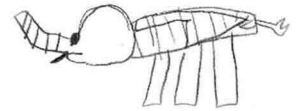
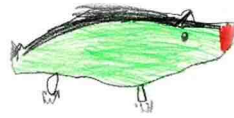
打出浜小

打出浜小

打出浜小

リンク集

※QRコードを読み込むと、各園のHPが開きます。



・浜風あすのこども園



・しおさいこども園



・わかば保育園



・いせ虹こども園



・打出保育所



・大東保育所



・はなえみ保育園



・あいさいこども園



・市立精道こども園



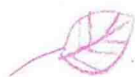
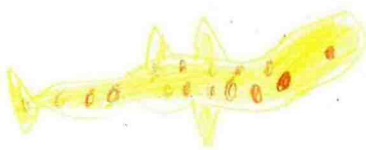
・市立西蔵こども園



・施設整備に関すること
(芦屋市HP)



・市立幼稚園・保育所のあり方について
(芦屋市HP)



2023年4月発行

芦屋市こども福祉部ほいく課

