

「子育て支援に関するアンケート調査」について

1 調査の目的

子ども・子育て支援法（平成 24 年法律第 65 号）に基づく芦屋市子ども・子育て支援事業計画策定のための基礎資料を得ることを目的とする

2 調査内容

子育ての実態，教育・保育の現状，意見・要望等

3 調査対象

市内の就学前児童（0～5 歳）の保護者から 2,250 人，小学生児童（1～6 年生）の保護者から 1,250 人，合計 3,500 人を無作為に抽出し実施

4 調査期間

平成 25 年 10 月 7 日～平成 25 年 10 月 31 日
（なお，回収については 11 月 11 日まで延長）

5 調査方法

郵送による配布，回収

6 回収状況

	配布数	回収数	回収率
乳幼児（0～5 歳）	2,250	1,359	60.4%
小学生（1～6 年）	1,250	653	52.2%
合計	3,500	2,012	57.5%

芦屋市子育て支援に関するアンケート調査

結果報告(速報値)

調査結果の表示方法

- ・就学前児童と小学生児童のアンケートは、設問内容が同様のものもありますので、できる限り組み合わせで表示しています。なお、問番号が相違するため、設問の後ろに問番号をカッコ書きで表示しています。
- ・S Aとは単数回答，MAとは複数回答のことをいいます。
- ・グラフに表示されているN値は有効回答数です。
- ・表に表示されている数値は、上段が回答数、下段が全体の回答数に対する割合となっています。
- ・集計結果の%表示は、小数点以下第2位を四捨五入してありますので、内訳の合計が100.0%にならない場合があります。
- ・複数回答が可能な設問の場合、内訳の合計が100.0%にならない場合があります。
- ・クロス集計の場合、無回答を排除しているため、クロス集計の有効回答数の合計と単純集計（全体）の有効回答数が合致しないことがあります。なお、クロス集計とは、複数項目の組み合わせで分類した集計のことで、複数の質問項目を交差して並べ、表やグラフを作成することにより、その相互の関係を明らかにするための集計方法です。
- ・クロス集計の場合、有効回答数はそれぞれの項目ごとに表示しています。

1. 基本情報

きょうだいがいる家庭は、それぞれの年齢で5割～7割程度となっています。
 配偶者がいない家庭は、子どもの年齢が上がるにつれ増加傾向にあり、小学校高学年で1割を超えています。
 子育てを主に行っているのは、「主に母親」の割合が高くなっていますが、子どもの年齢が上がるにつれ減少し、「父母ともに」の割合が増加する傾向にあります。
 日頃、子どもをみてもらえる親族・知人については、「日常的に祖父母等の親族にみてもらえる」人が約2割、「緊急時もしくは用事の際には祖父母等の親族にみてもらえる」人が約6割となっています。
 子育てに関して、気軽に相談できる先は、就学前児童では、「祖父母等の親族」が最も高い年齢が多いですが、小学生では、どの年齢でも「友人・知人」が最も高くなっています。

(1) お子さんのきょうだいは何人いらっしゃいますか。【就学前児童：問3 小学生児童：問3】

		全体	1人	2人	3人	4人	5人以上	無回答
子どもの年齢	0歳	274 100.0	142 51.8	91 33.2	29 10.6	3 1.1	1 0.4	8 2.9
	1歳	181 100.0	86 47.5	70 38.7	16 8.8	2 1.1	1 0.6	6 3.3
	2歳	209 100.0	90 43.1	88 42.1	25 12.0	2 1.0	-	4 1.9
	3歳	219 100.0	71 32.4	116 53.0	27 12.3	2 0.9	-	3 1.4
	4歳	227 100.0	74 32.6	109 48.0	33 14.5	6 2.6	2 0.9	3 1.3
	5歳	230 100.0	74 32.2	115 50.0	37 16.1	3 1.3	1 0.4	-
	小学1年生	98 100.0	31 31.6	49 50.0	17 17.3	1 1.0	-	-
	小学2年生	124 100.0	41 33.1	69 55.6	13 10.5	1 0.8	-	-
	小学3年生	108 100.0	37 34.3	62 57.4	7 6.5	2 1.9	-	-
	小学4年生	102 100.0	44 43.1	41 40.2	14 13.7	1 1.0	2 2.0	-
	小学5年生	103 100.0	39 37.9	49 47.6	13 12.6	2 1.9	-	-
	小学6年生	103 100.0	36 35.0	48 46.6	14 13.6	4 3.9	1 1.0	-

(2) ご回答いただいている方の配偶関係についてお答えください。【就学前児童：問5 小学生児童：問5】(SA)

		全体	配偶者がいる	配偶者がいない	無回答
子どもの年齢	0歳	274 100.0	267 97.4	5 1.8	2 0.7
	1歳	181 100.0	177 97.8	3 1.7	1 0.6
	2歳	209 100.0	199 95.2	9 4.3	1 0.5
	3歳	219 100.0	206 94.1	13 5.9	-
	4歳	227 100.0	209 92.1	16 7.0	2 0.9
	5歳	230 100.0	223 97.0	6 2.6	1 0.4
	小学1年生	98 100.0	88 89.8	10 10.2	-
	小学2年生	124 100.0	117 94.4	7 5.6	-
	小学3年生	108 100.0	97 89.8	10 9.3	1 0.9
	小学4年生	102 100.0	90 88.2	12 11.8	-
	小学5年生	103 100.0	85 82.5	18 17.5	-
	小学6年生	103 100.0	87 84.5	16 15.5	-

(3)お子さんの子育てを主に行っているのはどなたですか。【就学前児童：問6 小学生児童：問6】(SA)

		全 体	父母とも に	主に母 親	主に父 親	主に祖 父母	その他	無回答
子どもの 年齢	0歳	274 100.0	95 34.7	175 63.9	1 0.4	2 0.7	1 0.4	- -
	1歳	181 100.0	69 38.1	108 59.7	-	2 1.1	1 0.6	1 0.6
	2歳	209 100.0	91 43.5	118 56.5	-	-	-	-
	3歳	219 100.0	96 43.8	120 54.8	1 0.5	1 0.5	-	1 0.5
	4歳	227 100.0	102 44.9	117 51.5	-	3 1.3	3 1.3	2 0.9
	5歳	230 100.0	103 44.8	124 53.9	1 0.4	-	-	2 0.9
	小学1年生	98 100.0	37 37.8	56 57.1	1 1.0	2 2.0	1 1.0	1 1.0
	小学2年生	124 100.0	54 43.5	66 53.2	-	1 0.8	2 1.6	1 0.8
	小学3年生	108 100.0	53 49.1	51 47.2	2 1.9	-	1 0.9	1 0.9
	小学4年生	102 100.0	51 50.0	47 46.1	1 1.0	3 2.9	-	-
	小学5年生	103 100.0	52 50.5	50 48.5	-	-	1 1.0	-
	小学6年生	103 100.0	46 44.7	54 52.4	1 1.0	2 1.9	-	-

(4)日頃、お子さんをみてもらえる親族・知人はいますか。【就学前児童：問7 小学生児童：問7】(MA)

		全 体	日常的 に祖父 母等の 親族に みてもら える	緊急時も しくは用 事の際 には祖父 母等の 親族に みてもら える	日常的 に子ども をみてもら える友人・知 人がいる	緊急時も しくは用 事の際 には子ども をみてもら える友人・知 人がいる	いずれも いない	無回答
子どもの 年齢	0歳	274 100.0	56 20.4	170 62.0	3 1.1	40 14.6	36 13.1	- -
	1歳	181 100.0	27 14.9	109 60.2	2 1.1	30 16.6	35 19.3	1 0.6
	2歳	209 100.0	39 18.7	123 58.9	10 4.8	54 25.8	24 11.5	-
	3歳	219 100.0	42 19.2	143 65.3	17 7.8	50 22.8	21 9.6	-
	4歳	227 100.0	47 20.7	121 53.3	18 7.9	85 37.4	29 12.8	3 1.3
	5歳	230 100.0	42 18.3	146 63.5	29 12.6	90 39.1	22 9.6	1 0.4
	小学1年生	98 100.0	16 16.3	54 55.1	7 7.1	44 44.9	13 13.3	-
	小学2年生	124 100.0	18 14.5	72 58.1	10 8.1	48 38.7	11 8.9	1 0.8
	小学3年生	108 100.0	21 19.4	63 58.3	7 6.5	32 29.6	13 12.0	-
	小学4年生	102 100.0	26 25.5	50 49.0	6 5.9	31 30.4	14 13.7	-
	小学5年生	103 100.0	20 19.4	57 55.3	5 4.9	35 34.0	19 18.4	-
	小学6年生	103 100.0	25 24.3	55 53.4	7 6.8	35 34.0	10 9.7	-

(5)お子さんの子育てをする上で、気軽に相談できる人はいますか。また、相談できる場所がありますか。【就学前児童：問8 小学生児童：問8】(SA)

		全 体	いる／ ある	ない	無回答
子どもの年齢	0歳	274 100.0	267 97.4	7 2.6	- -
	1歳	181 100.0	174 96.1	6 3.3	1 0.6
	2歳	209 100.0	202 96.7	7 3.3	- -
	3歳	219 100.0	212 96.8	6 2.7	1 0.5
	4歳	227 100.0	222 97.8	5 2.2	- -
	5歳	230 100.0	219 95.2	11 4.8	- -
	小学1年生	98 100.0	89 90.8	9 9.2	- -
	小学2年生	124 100.0	116 93.5	8 6.5	- -
	小学3年生	108 100.0	98 90.7	9 8.4	1 0.9
	小学4年生	102 100.0	96 94.1	6 5.9	- -
	小学5年生	103 100.0	85 82.5	17 16.5	1 1.0
	小学6年生	103 100.0	94 91.3	8 7.8	1 1.0

(6)お子さんの子育てにおいて気軽に相談できる人がいる人で、お子さんの子育てに関して、気軽に相談できる先は、誰(どこ)ですか。【就学前児童：問8-1 小学生児童：問8-1】(MA)

		全 体	祖父母 等の親 族	友人・知 人	近所の人	子育て 支援施 設(児童 館等)・ NPO	保健所・ 保健セン ター	保育士	幼稚園 教諭	民生委 員・児童 委員	かかりつ けの医 師	自治体 の子育 て関連 担当窓 口	障がい 児支援 機関	インター ネット・ SNS	その他	無回答
子どもの年齢	0歳	267 100.0	234 87.6	195 73.0	31 11.6	17 6.4	42 15.7	26 9.7	12 4.5	1 0.4	38 14.2	1 0.4	- -	23 8.6	10 3.7	- -
	1歳	174 100.0	141 81.0	137 78.7	18 10.3	12 6.9	27 15.5	41 23.6	10 5.7	1 0.6	18 10.3	- -	- -	12 6.9	12 6.9	- -
	2歳	202 100.0	165 81.7	170 84.2	41 20.3	13 6.4	22 10.9	47 23.3	16 7.9	1 0.5	18 8.9	1 0.5	4 2.0	8 4.0	7 3.5	1 0.5
	3歳	212 100.0	183 86.3	171 80.7	38 17.9	7 3.3	12 5.7	32 15.1	35 16.5	1 0.5	20 9.4	- -	3 1.4	11 5.2	8 3.8	- -
	4歳	222 100.0	179 80.6	188 84.7	37 16.7	6 2.7	15 6.8	33 14.9	66 29.7	1 0.5	20 9.0	1 0.5	2 0.9	9 4.1	14 6.3	- -
	5歳	219 100.0	177 80.8	184 84.0	36 16.4	5 2.3	12 5.5	26 11.9	86 39.3	1 0.5	26 11.9	- -	4 1.8	7 3.2	5 2.3	- -

		全 体	祖父母 等の親 族	友人・知 人	近所の人	子育て 支援施 設(児童 館等)・ NPO	保健所・ 保健セン ター	学校教 諭	民生委 員・児童 委員	かかりつ けの医 師	自治体 の子育 て関連 担当窓 口	障がい 児支援 機関	インター ネット・ SNS	その他	無回答
子どもの年齢	小学1年生	89 100.0	61 68.5	73 82.0	10 11.2	2 2.2	2 2.2	13 14.6	1 1.1	5 5.6	- -	2 2.2	2 2.2	4 4.5	- -
	小学2年生	116 100.0	86 74.1	97 83.6	19 16.4	- -	- -	19 16.4	- -	10 8.6	- -	1 0.9	3 2.6	3 2.6	- -
	小学3年生	98 100.0	79 80.6	86 87.8	16 16.3	2 2.0	3 3.1	23 23.5	2 2.0	4 4.1	1 1.0	1 1.0	- -	1 1.0	- -
	小学4年生	96 100.0	76 79.2	83 86.5	14 14.6	1 1.0	1 1.0	19 19.8	1 1.0	7 7.3	3 3.1	3 3.1	3 3.1	1 1.0	- -
	小学5年生	85 100.0	71 83.5	74 87.1	12 14.1	1 1.2	- -	20 23.5	- -	2 2.4	1 1.2	- -	2 2.4	2 2.4	- -
	小学6年生	94 100.0	71 75.5	81 86.2	10 10.6	1 1.1	1 1.1	23 24.5	- -	7 7.4	- -	- -	2 2.1	1 1.1	- -

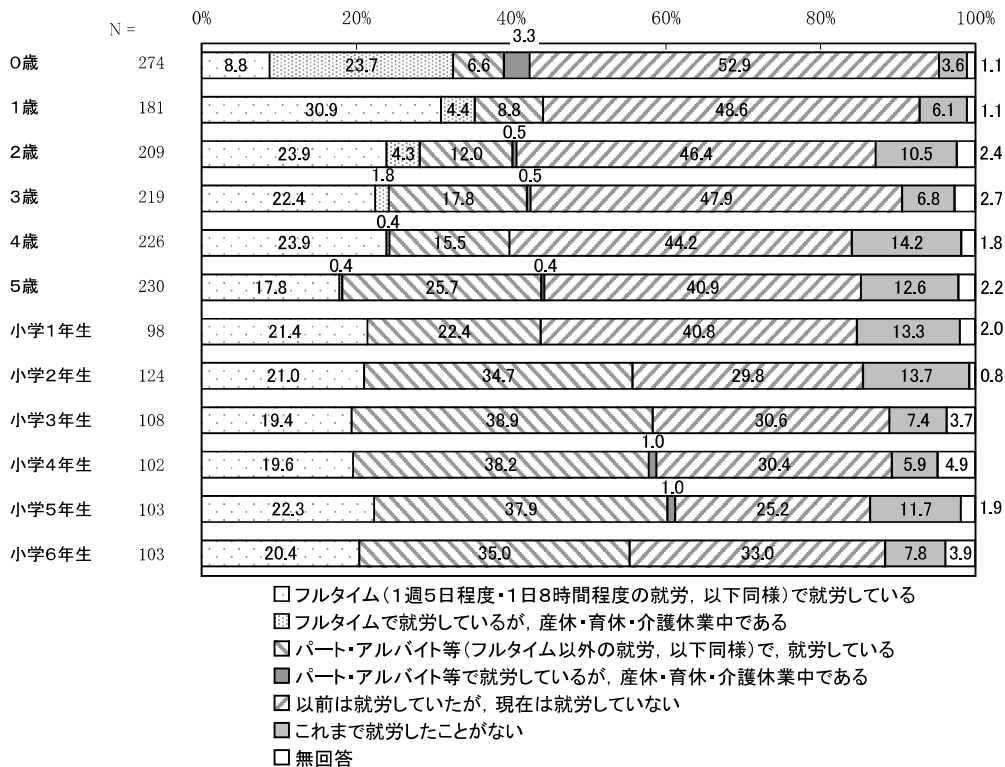
2. 就労

母親の就労状況は、フルタイムで就労している人が0歳で低く、1歳では約3割、それ以外ではおおむね2割程度となっています。子どもの年齢が上がるにつれ、就労していない人が減少し、パートタイムで就労している人が増加する傾向が見られます。

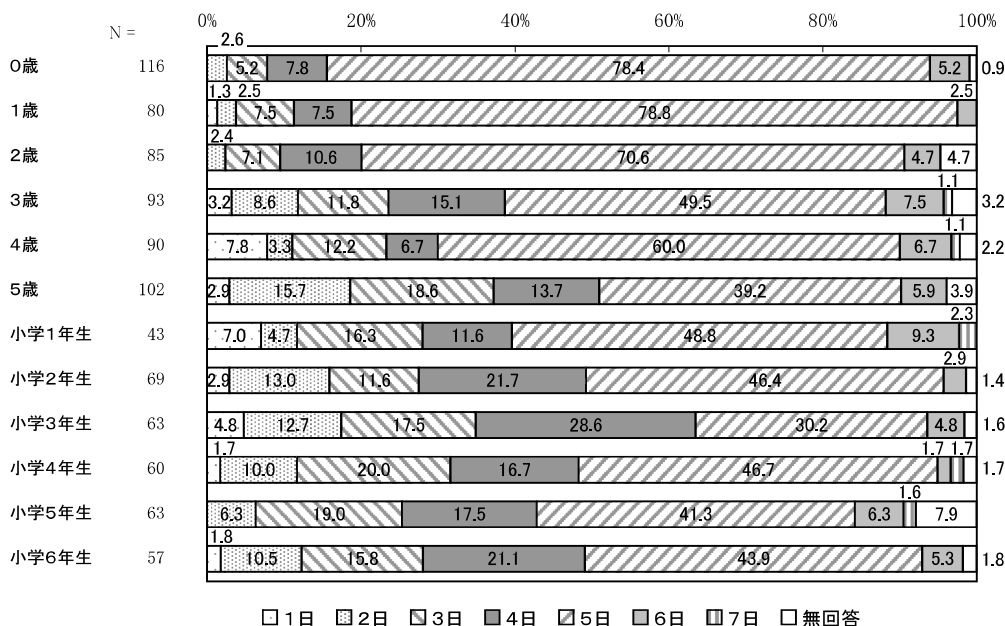
母親のフルタイムへの転換希望は、1～2歳で高くなっていますが、それ以降は3割以下となっています。

未就労の母親の就労意向は、子どもの年齢が上がるにつれ、「子育てや家事に専念したい」人が増加する傾向が見られます。また、子どもの年齢が小学1～2年生で、「すぐにでも、もしくは1年以内に就労したい」人の割合が3割以上と高くなっています。

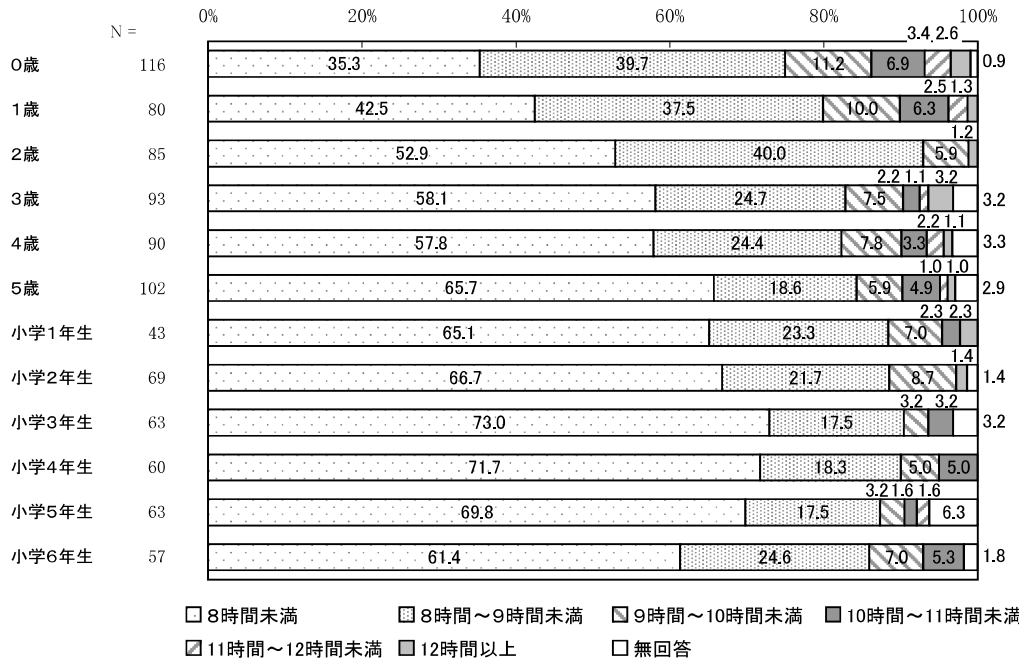
(1)お子さんの母親の現在の就労状況(自営業、家族従事者含む)について。【就学前児童:問9(1) 小学生児童:問10(1)】(SA)



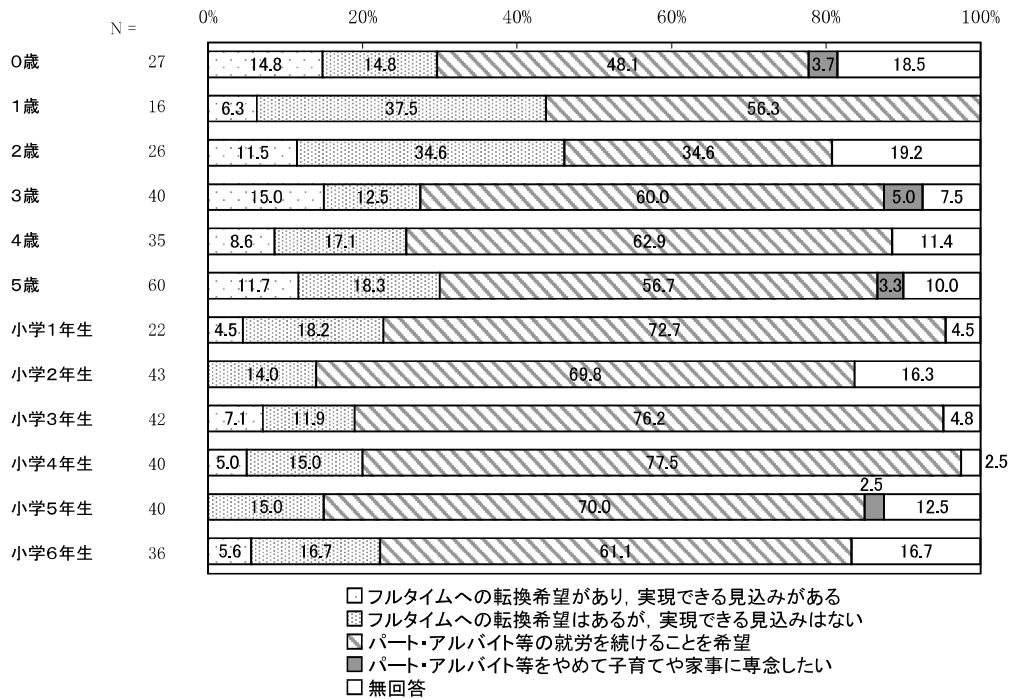
(2)フルタイム及びパート・アルバイト等で就労している(産休・育休・介護休業中を含む)母親の、1週当たりの就労日数について。【就学前児童:問9(1)－1 小学生児童:問10(1)－1】



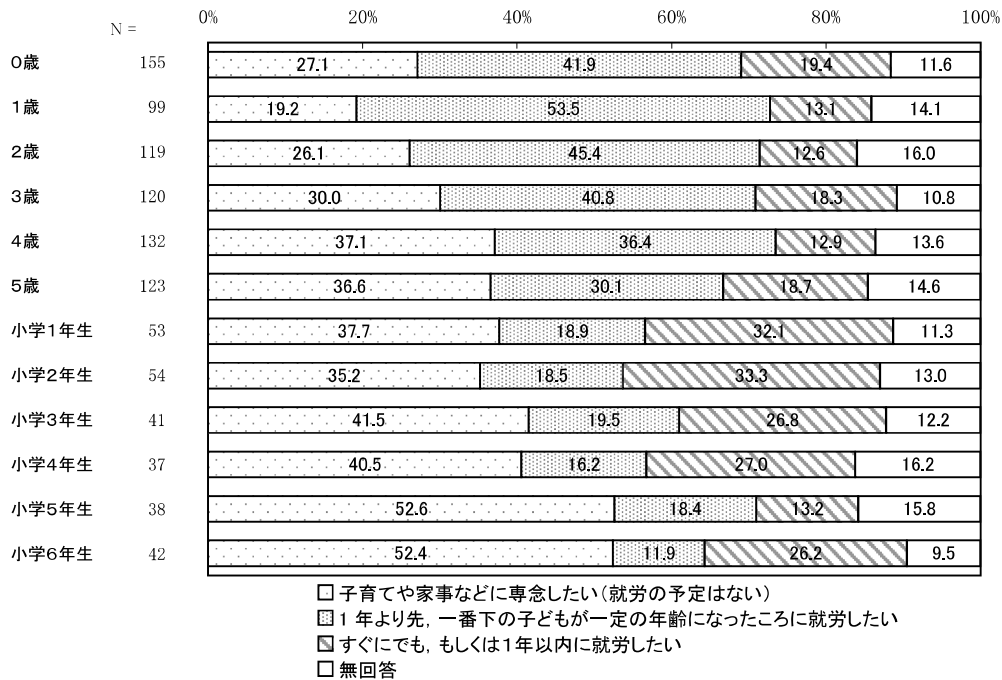
(3)フルタイム及びパート・アルバイト等で就労している(産休・育休・介護休業中を含む)母親の、1日当たりの就労時間(残業時間を含む)について。【就学前児童:問9(1)ー1 小学生児童:問10(1)ー1】



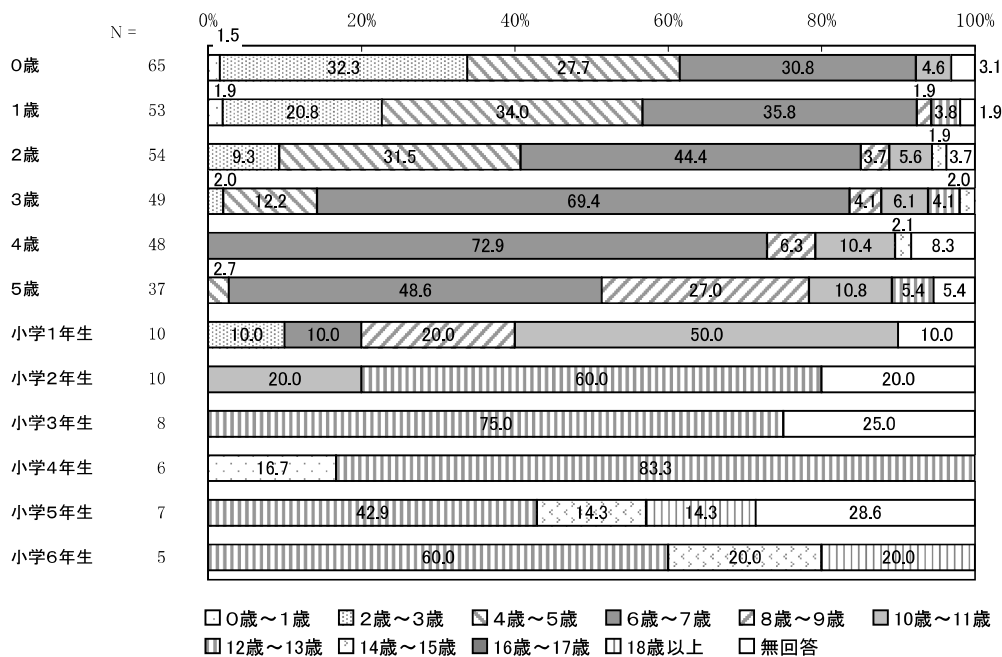
(4)パート・アルバイト等(産休・育休・介護休業中を含む)で就労している母親の、フルタイムへの転換希望について。【就学前児童:問10(1)小学生児童:問11(1)】(SA)



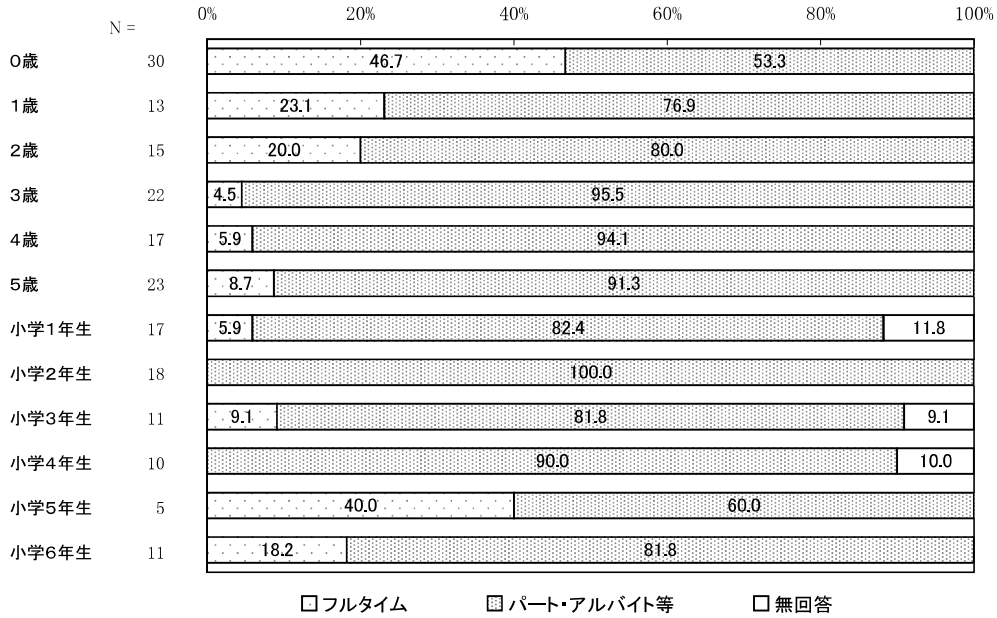
(5) 以前は就労していたが、現在は就労していない、または、これまで就労したことがない母親の、就労したいという希望について。【就学前児童：問11(1) 小学生児童：問12(1)】(SA)



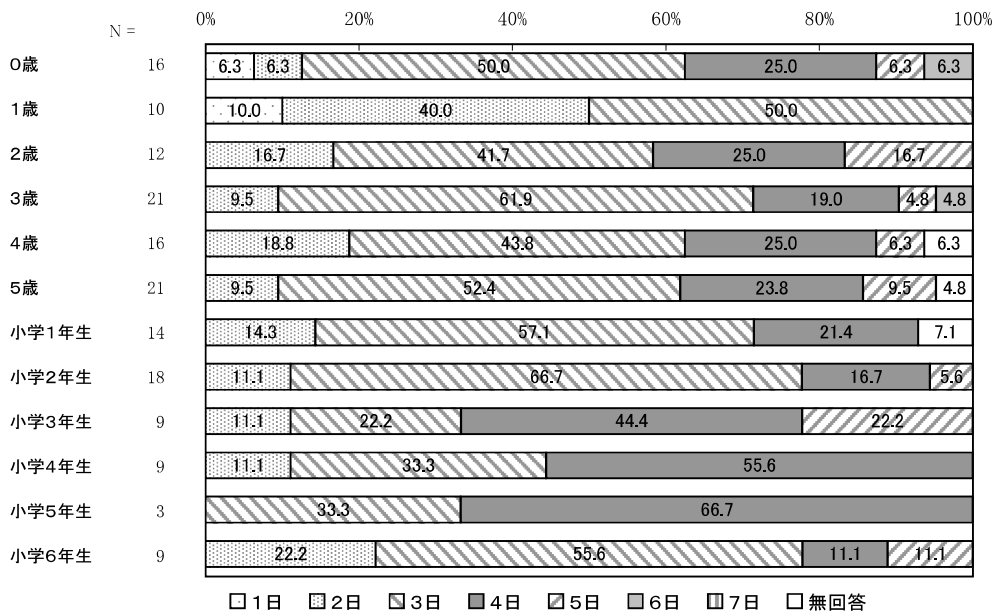
(6) 一番下の子どもの年齢が何歳になった時に就労したいか。就労したいという希望がある母親への問い。【就学前児童：問11(1) 小学生児童：問12(1)】



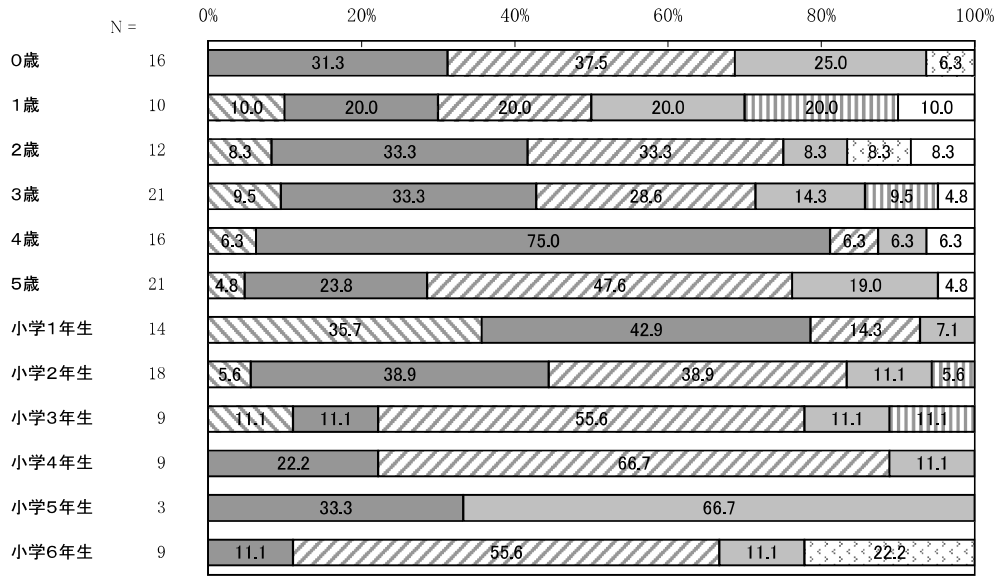
(7) すぐにも、もしくは1年以内に就労したい母親が希望する就労形態について。【就学前児童:問11(1) 小学生児童:問12(1)】(SA)



(8) すぐにも、もしくは1年以内に就労したい母親でパート・アルバイト等を希望する場合の、1週当たりの就労日数について。【就学前児童:問11(1) 小学生児童:問12(1)】



(9)すぐにも、もしくは1年以内に就労したい母親でパート・アルバイト等を希望する場合の、1日当たりの就労時間について。【就学前児童:問11
 (1) 小学生児童:問12(1)】



□ 1時間 □ 2時間 □ 3時間 □ 4時間 □ 5時間 □ 6時間 □ 7時間 □ 8時間以上 □ 無回答

3. 平日の定期的な教育・保育利用状況

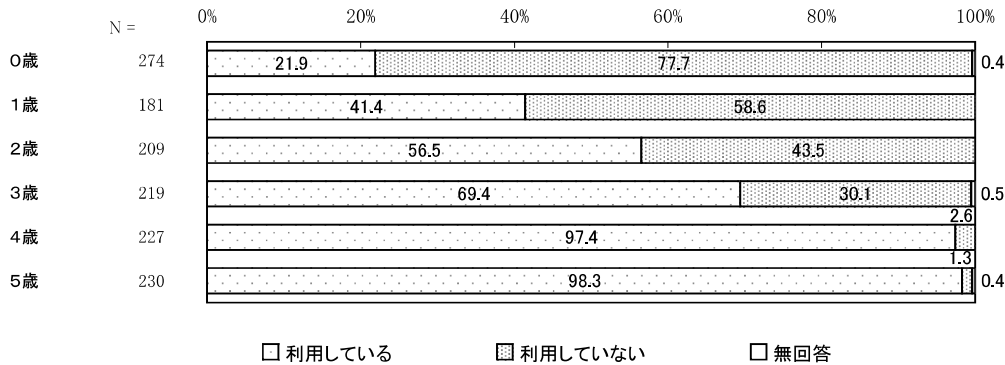
幼稚園や保育所（園）などの「定期的な教育・保育事業」を利用している人は、子どもの年齢が上がるにつれ増加しています。

利用している事業は、「幼稚園」が最も高く、次いで「認可保育所」となっています。4歳、5歳では「幼稚園」の利用が約7～8割となっています。

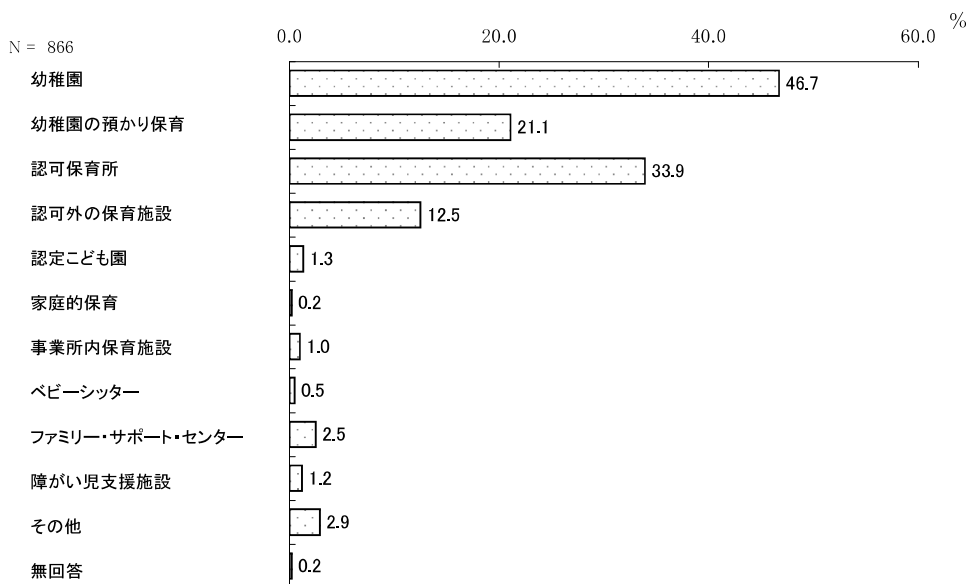
今後利用したい事業は、「幼稚園」が最も高く、次いで「幼稚園の預かり保育」となっています。0～1歳では「認可保育所」の利用希望が5割以上、3～5歳では「幼稚園」の利用希望が約7割となっています。

教育・保育事業を選ぶことを想定した場合、重視することは、「教育・保育の内容や方針が希望にあう」が最も高く、次いで「教育・保育者の質が高い」となっています。

(1) お子さんは現在、幼稚園や保育所（園）などの「定期的な教育・保育事業」を利用されていますか。【就学前児童：問12】(SA)

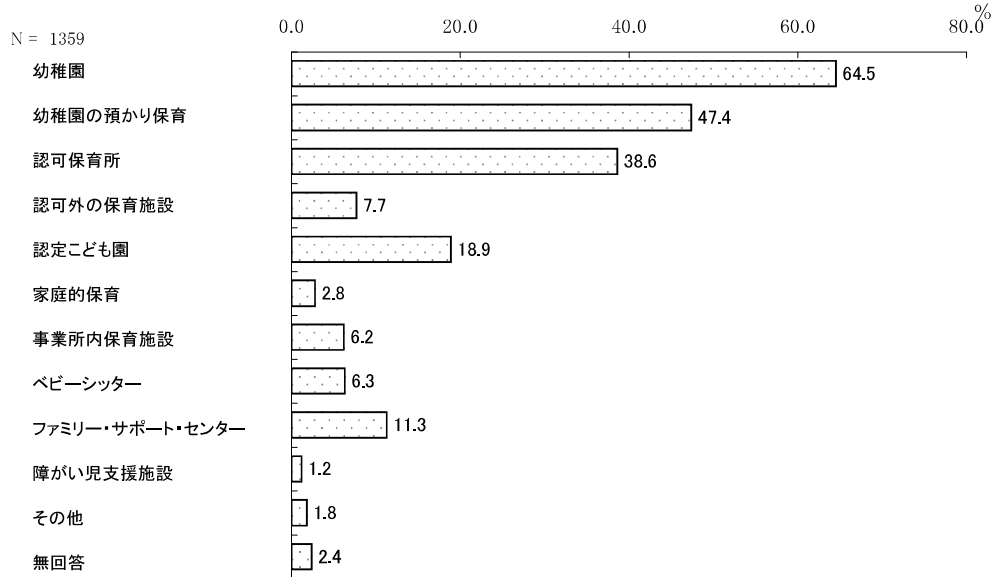


(2) 利用している事業をお答えください。【就学前児童：問12-1】(MA)



子どもの年齢		全体	幼稚園	幼稚園の預かり保育	認可保育所	認可外の保育施設	認定こども園	家庭的保育	事業所内保育施設	ベビーシッター	ファミリー・サポート・センター	障がい児支援施設	その他	無回答
		0歳	60	-	-	26	14	2	1	1	1	4	1	1
	100.0	-	-	43.3	23.3	3.3	1.7	1.7	1.7	6.7	1.7	1.7	21.7	
1歳	75	-	-	49	18	1	-	4	2	4	-	2	1	
	100.0	-	-	65.3	24.0	1.3	-	5.3	2.7	5.3	-	2.7	1.3	
2歳	118	10	2	57	34	3	1	3	-	6	3	11	-	
	100.0	8.5	1.7	48.3	28.8	2.5	0.8	2.5	-	5.1	2.5	9.3	-	
3歳	152	63	21	59	24	2	-	1	1	3	4	4	-	
	100.0	41.4	13.8	38.8	15.8	1.3	-	0.7	0.7	2.0	2.6	2.6	-	
4歳	221	154	67	58	9	1	-	-	-	3	-	2	-	
	100.0	69.7	30.3	26.2	4.1	0.5	-	-	-	1.4	-	0.9	-	
5歳	226	173	93	40	7	1	-	-	-	2	2	3	1	
	100.0	76.5	41.2	17.7	3.1	0.4	-	-	-	0.9	0.9	1.3	0.4	

(3)現在、利用している、利用していないにかかわらず、お子さんの平日の教育・保育事業として、「定期的に」利用したいと考える事業をお答えください。【就学前児童：問13】(MA)



		全体	幼稚園	幼稚園の預かり保育	認可保育所	認可外の保育施設	認定こども園	家庭的保育	事業所内保育施設	ベビーシッター	ファミリー・サポート・センター	障がい児支援施設	その他	無回答
子どもの年齢	0歳	274 100.0	158 57.7	106 38.7	149 54.4	32 11.7	79 28.8	11 4.0	24 8.8	25 9.1	40 14.6	1 0.4	8 2.9	5 1.8
	1歳	181 100.0	103 56.9	83 45.9	100 55.2	20 11.0	52 28.7	3 1.7	15 8.3	10 5.5	16 8.8	-	3 1.7	3 1.7
	2歳	209 100.0	123 58.9	89 42.6	87 41.6	25 12.0	42 20.1	8 3.8	16 7.7	18 8.6	27 12.9	4 1.9	5 2.4	4 1.9
	3歳	219 100.0	155 70.8	106 48.4	63 28.8	8 3.7	33 15.1	1 0.5	7 3.2	8 3.7	20 9.1	3 1.4	2 0.9	7 3.2
	4歳	227 100.0	166 73.1	123 54.2	63 27.8	11 4.8	18 7.9	5 2.2	10 4.4	13 5.7	24 10.6	4 1.8	3 1.3	5 2.2
	5歳	230 100.0	160 69.6	127 55.2	58 25.2	7 3.0	26 11.3	9 3.9	9 3.9	10 4.3	23 10.0	4 1.7	3 1.3	7 3.0

(4) 今後、新たに教育・保育事業を選ぶことを想定した場合、重視することはどのようなことですか。【就学前児童：問13-2】(MA 3つまで)

